

Údaje o Hasičské vzájemné pojišťovně

k 31. 12. 2020



HVP, a. s.

26.4.2021

Údaje o Hasičské vzájemné pojišťovně k 31. 12. 2020

Obchodní firma: Hasičská vzájemná pojišťovna, a.s.

Právní forma: akciová společnost

Sídlo: Praha 2, Římská 2135/45

Identifikační číslo podle zápisu v obchodním rejstříku: 46973451

Datum zápisu do obchodního rejstříku: 11. listopadu 1992 v Brně

Datum poslední změny zápisu: 30. října 2020

Účel poslední změny: zápis pověření valné hromady ke zvýšení základního kapitálu

Základní kapitál zapsaný v obchodním rejstříku: 301 104 tis. Kč

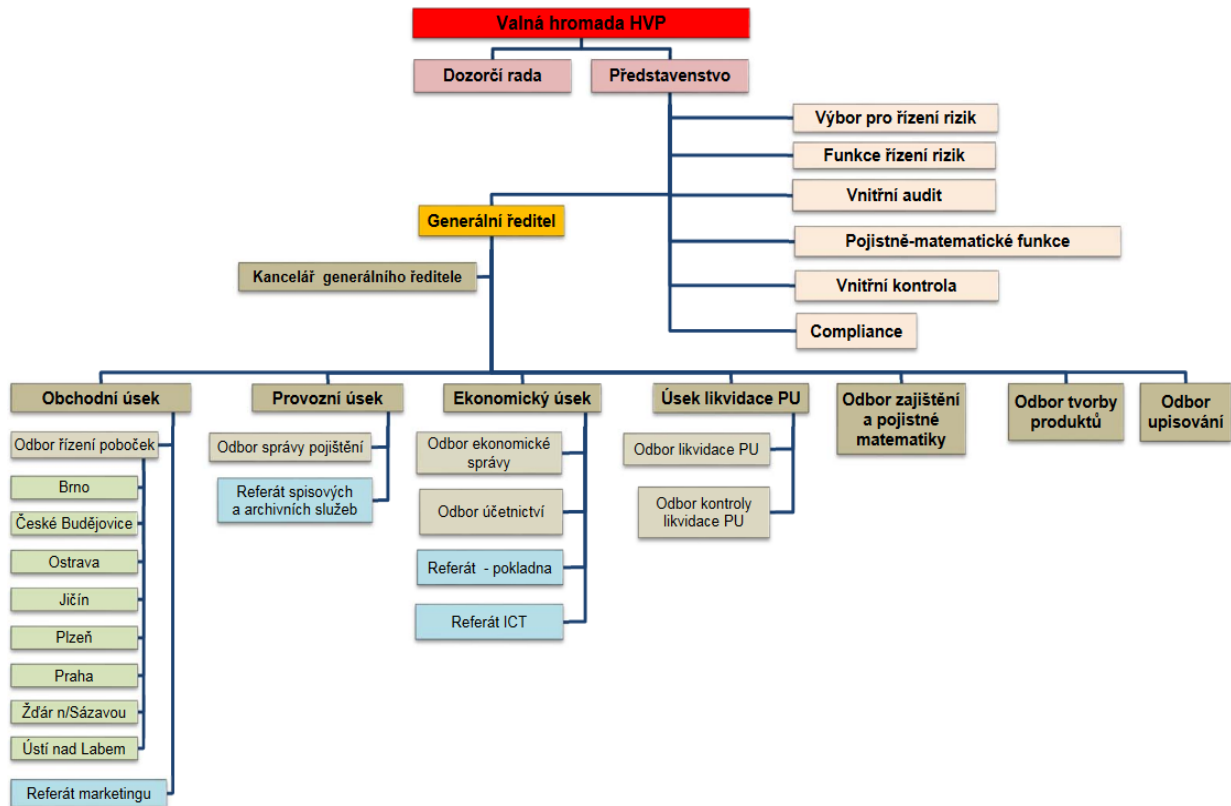
Splacený základní kapitál: 100 %

Druh, forma, podoba a počet emitovaných akcií s uvedením jmenovité hodnoty: 2 952 000 ks kmenové akcie na jméno ve jmenovité hodnotě 102,- Kč (zvýšení jmenovité hodnoty z 99,- Kč na 102,- Kč bylo, na základě rozhodnutí valné hromady, zapsáno dne 30. července 2019 do obchodního rejstříku. Akcie jsou vydány v zaknihované podobě. Převoditelnost akcie na jméno je omezena souhlasem představenstva.

Údaje o složení akcionářů:

Název	Forma	Sídlo	Počet akcií (ks)	Podíl na hlasovacích právech
Sdružení hasičů Čech, Moravy a Slezska	sdružení registrací ve smyslu ustanovení § 6 zákona č. 83/1990 Sb., o sdružování občanů, ve znění pozdějších předpisů	Praha 2, Římská 45	2 214 420	75,01 %
ZLT com s.r.o.	společnost s ručením omezeným	Letenská 121/8, Praha 1	338 380	11,44 %
ZLT, a. s.	akciová společnost	Krnov Zámecké nám. 13	218 572	7,40 %
Ostatní akcionáři			180 628	6,15 %

Organizační struktura HVP, a.s.



Představenstvo, 4 úseky, 9 odborů, 4 referátů a 8 poboček.
 Počet zaměstnanců (přepočtený stav) k 31. 12. 2020 činí 116.

Údaje o osobách, které pojišťovnu řídí nebo kontrolují její činnost

- Generální ředitel** - Ing. Josef Kubeš
- Členové představenstva** - Ing. Josef Kubeš
- Ing. Josef Moravec
- JUDr. Pavel Borčevský, Ph.D.
- Luboš Zeman
- Členové dozorčí rady** - Ing. Václav Křivohlávek, CSc.
- JUDr. Zdenka Čížková
- Mgr. Jarmila Kopáčová
- Ing. Libor Beneš
- Ing. Jiřina Brychčí

Představenstvo

Ing. Josef Kubeš

Funkce: předseda představenstva

Od: 27. května 2019

Vzdělání: ČVUT Praha

Zkušenosti:

- r. 1987 – 1992 ČP, a.s. – pojistně technický odbor
- r. 1992 – dosud HVP, a.s. – vedoucí úseku majetkového pojištění včetně likvidace, člen představenstva, místopředseda představenstva, předseda představenstva, generální ředitel

Členství ve volených orgánech jiných právnických osob: jednatel společnosti APLSOFT, s.r.o.

Ing. Josef Moravec

Funkce: člen představenstva

Od: 23. února 2017

Vzdělání: Vysoká škola zemědělská Praha

Zkušenosti:

- 2 roky Česká pojišťovna a.s. – ředitel úseku ekonomických analýz a pojistné matematiky
- 1 rok Česká pojišťovna a.s. - ředitel úseku controllingu a produktových analýz
- 5 let Česká pojišťovna a.s.– poradce náměstka pro underwriting a zajištění
- 3 roky Allianz pojišťovna a.s. – ředitel úseku makléřského obchodu
- 1 rok Slavia pojišťovna a.s. – obchodní ředitel

Od roku 2015 HVP a.s. - ředitel odboru tvorby pojistných produktů

Členství ve volených orgánech jiných právnických osob: žádné

JUDr. Pavel Borčevský, Ph.D.

Funkce: člen představenstva

Od: 19. září 2018

Vzdělání: Univerzita Karlova – Právnická fakulta

Zkušenosti:

12 let v HVP, a.s.

- od r. 2018 ředitel úseku likvidace
- 3 roky ředitel odboru kontroly likvidace
- 7 let právník – revizor pojistných událostí

Členství ve volených orgánech jiných právnických osob: žádné

Luboš Zeman

Funkce: člen představenstva

Od: 19. června 2019

Vzdělání: středoškolské

Zkušenosti:

- od r. 2004: ředitel pobočky HVP, a.s. ve Žďáru nad Sázavou
- 2002 - 2004: člen dozorčí rady HVP, a.s.

Členství ve volených orgánech jiných právnických osob:

SH ČMS – člen výkonného výboru

SH ČMS OSH Žďár nad Sázavou - starosta

Pojišťovna neposkytla žádné úvěry ani půjčky členům představenstva.

Pojišťovna neposkytla žádné záruky za členy představenstva.

Dozorčí rada

Ing. Václav Křivohlávek, CSc.

Funkce: předseda dozorčí rady

Od: 7. června 2019

Vzdělání: Vysoká škola strojní a textilní

Vědecká hodnost: kandidát technických věd

Kurz k problematice EU pro vedoucí pracovníky MF

Kurz NAIC – vyšetřování pojistných podvodů Kurz IAIS – pojišťovnictví a státní dozor v pojišťovnictví

Zkušenosti:

- MF – ředitel majetkoprávního odboru
- MF – ředitel Úřadu státního dozoru v pojišťovnictví a penzijním připojištění
- Vysoká škola finanční a správní, o.p.s.
- Dále byl jmenován do zkušební komise pro státní závěrečné zkoušky v oborech pojišťovnictví na VŠFS

Členství ve volených orgánech jiných právnických osob:

jednatel společnosti A-Frames, s.r.o.

jednatel společnosti FAPIN, s.r.o.

předseda Českomoravské společnosti textilní, oděvní a kožedělné, z.s.

JUDr. Zdenka Čížková

Funkce: člen dozorčí rady

Od: 2. května 2018

Vzdělání: PF UK

Zkušenosti:

- Správa pro věci majetkové a devizové – vedoucí odborný referent
- MF – majetkoprávní odbor – vedoucí odborný referent
- MSNMP – ředitelka odboru privatizace průmyslu
- Chemapol Group, a.s. – ředitelka odboru
- C. H. CHEM a.s. a ALIACHEM, a.s. – tajemník společnosti
- advokát

Členství ve volených orgánech jiných právnických osob:

předsedkyně správní rady Metropolitní univerzity Praha, o.p.s.

předsedkyně výboru Společenství vlastníků Markušova

Mgr. Jarmila Kopáčová

Funkce: člen dozorčí rady

Od: 6. června 2019

Vzdělání: PF UK

Zkušenosti: HVP, a.s. – ředitelka kanceláře Generálního ředitele

Členství ve volených orgánech jiných právnických osob: žádné

Ing. Libor Beneš

Funkce: člen dozorčí rady

Od: 1. května 2019

Vzdělání: Vysoká škola zemědělská

Zkušenosti:

- MONETA Money Bank, a.s. – manažer regionálního obchodního týmu
- Česká spořitelna do domu, a.s.: regionální ředitel
- Česká spořitelna, a.s.: ředitel pobočky, oblastní ředitel pobočkové sítě

Členství ve volených orgánech jiných právnických osob: žádné

Ing. Jiřina Brychčí

Funkce: člen dozorčí rady

Od: 1. května 2019

Vzdělání: Vysoká škola báňská – Technická univerzita Ostrava

Zkušenosti:

- Pojišťovací zprostředkovatel pro HVP, a.s.
- OSVČ, služby požární ochrany, bezpečnosti práce a životního prostředí

Členství ve volených orgánech jiných právnických osob:

- SH ČMS, člen výkonného výboru, Liberecký kraj
- SH ČMS OSH Jablonec nad Nisou - starostka

Pojišťovna neposkytla žádné úvěry ani půjčky členům dozorčí rady.

Pojišťovna neposkytla žádné záruky za členy dozorčí rady.

Údaje o osobách, které jsou ve vztahu k pojišťovně ovládajícími osobami

Sdružení hasičů Čech, Moravy a Slezska, Praha 2, Římská 2135/45

Podíl na základním kapitálu a podíl hlasovacích práv: 75,01 %

Pojišťovna nevlastní žádné cenné papíry, které jsou emitované ovládající osobou.

Pojišťovna nevydala a ani nepřijala záruky za osobami, které jsou v pojišťovně ovládající osobou.

K 31. 12. 2020 eviduje pohledávky v celkové výši 8 421 tis. Kč

K 31. 12. 2020 eviduje závazky v celkové výši 0 tis. Kč

Údaje o osobách, které jsou ve vztahu k pojišťovně ovládanými osobami

První hasičská a.s., České Budějovice, Lannova 63

Podíl na základním kapitálu a podíl hlasovacích práv: 100 %

Pojišťovna nevlastní kromě akcií na jméno žádné cenné papíry, které jsou emitovány ovládanou osobou.

Pojišťovna nevydala a ani nepřijala záruky za osobami, které jsou v pojišťovně ovládanou osobou.

K 31. 12. 2020 eviduje pohledávky v celkové výši 180 tis. Kč

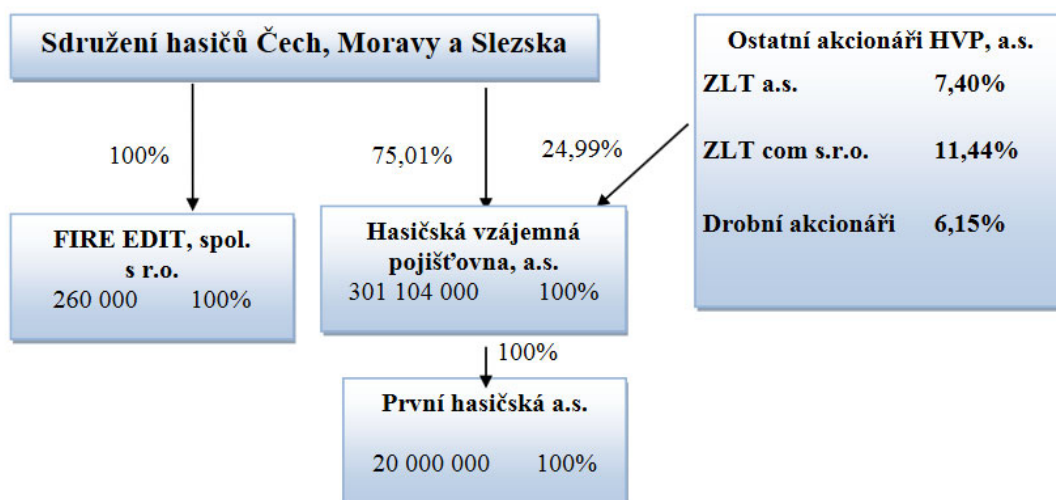
K 31. 12. 2020 eviduje závazky v celkové výši 433 tis. Kč

Údaje o počtu, jmenovité hodnotě a pořizovací ceně akcií nabytých v ovládané osobě:

Počet akcií	200 ks
Jmenovitá hodnota akcie	100 000 Kč
Pořizovací cena	20 000 000 Kč

V průběhu účetního období nedošlo ke změně údajů.

Organizační struktura ovládajících a ovládaných osob



Stav k 31. 12. 2020

Přehled činností pojišťovny

(předmět podnikání)

Provozování pojišťovací činnosti, zajišťovací činnosti a činnosti související v rozsahu:

Pojišťovací činnost

Podle zákona č. 277/2009 Sb., o pojišťovnictví, ve znění pozdějších předpisů.

Odvětví životního pojištění:

1. Pojištění
 - a) pro případ smrti, pro případ dožití, pro případ dožití se stanoveného věku nebo dřívější smrti, spojených životů, s výplatou zaplaceného pojistného,
 - b) důchodu,
 - c) pojištění úrazu nebo nemoci jako doplňkové pojištění k pojištění podle této části.
2. Svatební pojištění nebo pojištění prostředků na výživu dětí.

Odvětví neživotních pojištění:

1. Úrazové pojištění.
3. Pojištění škod na pozemních dopravních prostředcích jiných než drážních vozidlech.
4. Pojištění škod na drážních vozidlech.
7. Pojištění přepravovaných věcí včetně zavazadel a jiného majetku bez ohledu na použitý dopravní prostředek.
8. Pojištění škod na majetku jiném než uvedeném v bodech 3 až 7 způsobených
 - a) požárem,
 - b) výbuchem,
 - c) vichřicí,
 - d) přírodními živly jinými než vichřicí (např. blesk, povodeň, záplava),
 - e) jadernou energií,
 - f) sesuvem nebo poklesem půdy.
9. Pojištění jiných škod na majetku jiném než uvedeném v bodech 3 až 7 vzniklých krupobitím nebo mrazem, anebo jinými pojistnými nebezpečími (např. loupeží, krádeží nebo škody způsobené lesní zvěří), nejsou-li tato zahrnuta v bodě 8, včetně pojištění škod na hospodářských zvířatech způsobených nákazou nebo jinými pojistnými nebezpečími.
10. Pojištění odpovědnosti za škodu vyplývající:
 - a) z provozu pozemního motorového a jeho přípojného vozidla,
 - b) z činnosti dopravce,
 - c) z provozu drážního vozidla.

13. Všeobecné pojištění odpovědnosti za škodu jinou než uvedenou v odvětvích č. 10 až 12

- a) odpovědnost za škodu na životním prostředí,
- b) odpovědnost za škodu způsobenou jaderným zařízením,
- c) odpovědnost za škodu způsobenou vadou výrobku,
- d) ostatní.

16. Pojištění různých finančních ztrát vyplývajících:

- d) ze ztráty zisku,
- e) ze stálých nákladů.

18. Pojištění pomoci osobám v nouzi během cestování nebo pobytu mimo místa svého bydliště, včetně pojištění finančních ztrát bezprostředně souvisejících s cestováním.

Zajišťovací činnost

Podle zákona č. 277/2009 Sb., o pojišťovnictví, ve znění pozdějších předpisů, provozuje Hasičská vzájemná pojišťovna, a. s. zajišťovací činnosti pro neživotní zajištění.

Provozování činností souvisejících s pojišťovací činností

Podle zákona č. 277/2009 Sb., o pojišťovnictví, ve znění předpisů pozdějších:

- a) zprostředkovatelská činnost prováděná v souvislosti s pojišťovací činností,
- b) poradenská činnost související s pojištěním fyzických a právnických osob,
- c) šetření pojistných událostí prováděné na základě smlouvy s pojišťovnou,
- d) provozování zprostředkovatelské činnosti v oblasti stavebního spoření a v oblasti penzijního připojištění
- e) vzdělávací činnost pro pojišťovací zprostředkovatele a samostatné likvidátory pojistných událostí.

Aktiva (v tis. Kč) k:	31.3.2020			30.6.2020			30.9.2020			31.12.2020		
	Hrubá hodnota	Úprava	Čistá hodnota	Hrubá hodnota	Úprava	Čistá hodnota	Hrubá hodnota	Úprava	Čistá hodnota	Hrubá hodnota	Úprava	Čistá hodnota
Aktiva celkem (Σ)	961 083	125 414	835 669	1 022 761	127 080	895 681	1 078 900	129 616	949 284	884 241	132 942	751 299
Pohledávky za upsaný základní kapitál												
Dlouhodobý nehmotný majetek	61 724	59 250	2 474	62 656	59 680	2 976	62 656	60 166	2 490	62 880	60 646	2 234
z toho goodwill												
Investice (Σ)	515 479	15 925	499 554	514 690	16 718	497 972	514 588	17 512	497 076	409 387	19 261	390 126
Pozemky a stavby (nemovitosti)	227 949	13 237	214 712	227 949	14 030	213 919	227 949	14 824	213 125	227 949	15 617	212 332
Pozemky	43 092		43 092	43 092		43 092	43 092		43 092	43 092		43 092
Stavby	184 857	13 237	171 620	184 857	14 030	170 827	184 857	14 824	170 033	184 857	15 617	169 240
Investice v podnikatelských seskupeních (Σ)	25 000	2 688	22 312	25 000	2 688	22 312	25 000	2 688	22 312	25 000	3 644	21 356
Podíly v ovládaných osobách	25 000	2 688	22 312	25 000	2 688	22 312	25 000	2 688	22 312	25 000	3 644	21 356
Dluhové CP vydané ovládanými osobami a půjčky těmto osobám												
Podíly s podstatným vlivem												
Dluhové CP vydané os., ve kterých má úč. jedn. podst. vliv												
Jiné investice (Σ)	262 530		262 530	261 741		261 741	261 639		261 639	156 438		156 438
Akcie a ostatní CP s proměnlivým výnosem, ostatní podíly												
Dluhové cenné papíry (Σ)	58 873		58 873	63 756		63 756	63 458		63 458	63 026		63 026
Cenné papíry oceň. reál. hodn. proti účtům nákladů a výnosů	58 873		58 873	63 756		63 756	63 458		63 458	63 026		63 026
Dluhopisy "OECD" držené do splatnosti												
Ostatní cenné papíry držené do splatnosti												
Investice v investičních sdruženích												
Ostatní zápůjčky a úvěry												
Depozita u finančních institucí	199 755		199 755	194 083		194 083	194 279		194 279	89 510		89 510
Ostatní investice	3 902		3 902	3 902		3 902	3 902		3 902	3 902		3 902
Depozita při aktivním zajištění												
Investice ŽP, je-li nositelem inv. rizika pojistník												
Dlužníci (Σ)	242 008	16 213	225 795	309 682	16 213	293 469	360 475	17 034	343 441	167 953	18 669	149 284
Pohledávky z operací přímého pojištění (Σ)	86 531	16 119	70 412	93 967	16 119	77 848	95 722	16 940	78 782	76 482	18 575	57 907
Pojistníci	77 906	11 599	66 307	85 338	11 599	73 739	87 089	12 420	74 669	68 039	10 475	57 564
Zprostředkovatelé	8 625	4 520	4 105	8 629	4 520	4 109	8 633	4 520	4 113	8 443	8 100	343
Pohledávky z operací zajištění	138 875		138 875	202 162		202 162	251 310		251 310	78 940		78 940
Ostatní pohledávky	16 602	94	16 508	13 553	94	13 459	13 443	94	13 349	12 531	94	12 437

Aktiva (v tis. Kč) k:	31.3.2020			30.6.2020			30.9.2020			31.12.2020		
	Hrubá hodnota	Úprava	Čistá hodnota	Hrubá hodnota	Úprava	Čistá hodnota	Hrubá hodnota	Úprava	Čistá hodnota	Hrubá hodnota	Úprava	Čistá hodnota
Ostatní aktiva (Σ)	85 780	34 026	51 754	81 444	34 469	46 975	88 209	34 904	53 305	192 021	34 366	157 655
Dlouhodobý hm. majetek, jiný než pozemky a stavby, a zásoby	41 168	34 026	7 142	40 395	34 469	5 926	40 351	34 904	5 447	39 547	34 366	5 181
Hotovost na účtech u fin. institucí a hotovost v pokladně	44 612		44 612	41 049		41 049	47 858		47 858	152 474		152 474
Jiná aktiva												
Přechodné účty aktiv (Σ)	56 092		56 092	54 289		54 289	52 972		52 972	52 000		52 000
Naběhlé úroky a nájemné	588		588									
Odložené pořizovací náklady na pojistné smlouvy (Σ)	35 981		35 981	36 049		36 049	34 060		34 060	28 770		28 770
Odložené pořizovací nákl. na poj. smlouvy v živ. poj.												
Odložené pořizovací nákl. na poj. smlouvy v neživ. poj.	35 981		35 981	36 049		36 049	34 060		34 060	28 770		28 770
Ostatní přechodné účty aktiv	19 523		19 523	18 240		18 240	18 912		18 912	23 230		23 230
Dohadné položky aktivní	19 049		19 049	17 761		17 761	18 433		18 433	23 230		23 230

Pasiva (v tis. Kč) k:	31.3.2020			30.6.2020			30.9.2020			31.12.2020		
	Hrubá hodnota	Podíl zaj. na TR	Čistá hodnota	Hrubá hodnota	Podíl zaj. na TR	Čistá hodnota	Hrubá hodnota	Podíl zaj. na TR	Čistá hodnota	Hrubá hodnota	Podíl zaj. na TR	Čistá hodnota
Rezervy (Σ)												3 896
Rezerva na penzijní a podobné závazky												
Rezerva na daně												3 896
Ostatní rezervy												
Depozita při pasivním zajištění												
Věřitelé (Σ)			167 712			214 800			270 262			85 985
Závazky z operací přímého pojištění			48 100			48 918			47 158			37 232
Závazky z operací zajištění			106 355			151 191			207 972			28 653
Výpůjčky z dluhových cenných papírů												
Směnitelné (konvertibilní) dluhopisy												
Závazky vůči finančním institucím												
Ostatní závazky			12 259			13 689			14 188			20 100
Daňové závazky a závazky ze sociálního zabezpečení			-704			-1 498			-983			2 669
Garanční fond Kanceláře												
Fond zábrany škod Kanceláře			998			1 002			944			
Přechodné účty pasiv (Σ)			18 957			19 386			22 984			14 959
Výdaje příštích období a výnosy příštích období												675
Ostatní přechodné účty pasiv			18 957			19 386			22 984			14 284
Dohadné položky pasivní			18 957			19 386			22 984			14 284

Technický účet k neživotnímu pojištění	31.3.2020	30.6.2020	30.9.2020	31.12.2020
Výkaz zisků a ztrát (v tis. Kč) k:				
Výsledek technického účtu k neživotnímu pojištění (Σ)	6 647	6 921	13 549	27 062
Zasloužené pojistné, očištěné od zajištění (Σ)	94 533	202 345	310 860	410 233
Předepsané pojistné, očištěné od zajištění (Σ)	114 498	222 854	319 879	409 222
Předepsané hrubé pojistné	214 480	397 530	601 474	753 423
Pojistné postoupené zajišťovatelům	-99 982	-174 676	-281 595	-344 201
Změna stavu rezervy na nezasloužené poj., očištěné od zajiš. (Σ)	-19 965	-20 509	-9 019	1 011
Změna stavu hrubé výše rezervy na nezasloužené pojistné	-37 955	-30 109	-29 481	4 510
Změna stavu rezervy na nezasloužené pojistné, podíl zajišťo.	17 990	9 600	20 462	-3 499
Převedené výnosy z investic z netechnického účtu	-8	1 094	1 340	1 146
Ostatní technické výnosy, očištěné od zajištění	978	1 042	1 763	1 320
Náklady na poj. pl. včetně změny TR, očištěné od zajištění (Σ)	-51 894	-118 450	-177 310	-222 319
Náklady na pojistná plnění, očištěné od zajištění (Σ)	-48 193	-101 643	-159 351	-211 023
Hrubá výše nákladů na pojistná plnění	-83 992	-189 153	-278 940	-379 451
Náklady na pojistná plnění, podíl zajišťovatelů	35 799	87 510	119 589	168 428
Změna stavu rezervy na poj. pl., očištěné od zajištění (Σ)	-3 701	-16 807	-17 959	-11 296
Změna stavu hrubé výše rezervy na pojistná plnění	-11 660	-22 546	-33 857	-17 425
Změna stavu rezervy na pojistná plnění, podíl zajišťovatelů	7 959	5 739	15 898	6 129
Změny stavu ostatních tech. rezerv, očištěné od zajištění	-272	349	166	-56
Bonusy a slevy, očištěné od zajištění	-3 000	-1 450	-2 058	-1 396
Čistá výše provozních nákladů (Σ)	-32 615	-75 194	-115 764	-152 996
Požizovací náklady na pojistné smlouvy	-17 000	-28 639	-45 597	-52 545
Změna stavu časově rozlišených pořizovacích nákladů	6 259	6 326	4 338	-952
Správní režie	-46 352	-93 366	-134 277	-175 760
Provize od zajišťovatelů a podíly na ziscích	24 478	40 485	59 772	76 261
Ostatní technické náklady, očištěné od zajištění	-1 075	-2 815	-5 448	-8 870

Technický účet k životnímu pojištění	31.3.2020	30.6.2020	30.9.2020	31.12.2020
Výkaz zisků a ztrát (v tis. Kč) k:				
Výsledek technického účtu k životnímu pojištění (Σ)	74	1 087	104	-824
Zasloužené pojistné, očištěné od zajištění (Σ)	478	938	1 383	1 809
Předepsané pojistné, očištěné od zajištění (Σ)	445	930	1 338	1 763
Předepsané hrubé pojistné	445	930	1 338	1 763
Pojistné postoupené zajišťovatelům	0	0	0	0
Změna stavu rezervy na nezasloužené poj., očištěné od zajiš. (Σ)	33	8	45	46
Změna stavu hrubé výše rezervy na nezasloužené pojistné	33	8	45	46
Změna stavu rezervy na nezasloužené pojistné, podíl zajišřo.				
Výnosy z investic (Σ)	1 036	1 614	2 039	2 426
Výnosy z podílů				
Výnosy z ostatních investic (Σ)				
Výnosy z pozemků a staveb (nemovitosti)				
Výnosy z ostatních investic (mimo nemovitostí)				
Změny hodnoty investic - výnosy	1 036	1 614	2 039	2 426
Výnosy z realizace investic				
Přírůstky hodnoty investic		611	763	177
Ostatní technické výnosy, očištěné od zajištění				
Náklady na poj. pl. včetně změny TR, očištěné od zajištění (Σ)	-655	-1 295	-2 187	-3 011
Náklady na pojistná plnění, očištěné od zajištění (Σ)	-625	-1 173	-2 217	-2 892
Hrubá výše nákladů na pojistná plnění	-625	-1 173	-2 217	-2 892
Náklady na pojistná plnění, podíl zajišťovatelů				
Změna stavu rezervy na poj. pl., očištěné od zajištění (Σ)	-30	-122	30	-119
Změna stavu hrubé výše rezervy na pojistná plnění	-30	-122	30	-119
Změna stavu rezervy na pojistná plnění, podíl zajišťovatelů				
Změny stavu ostatních tech. rezerv, očištěné od zajištění (Σ)	502	1 101	649	515
Změna stavu rezervy pojistného živ. poj., očištěná od zajiš. (Σ)	548	1 914	1 728	2 007
Změna stavu hrubé výše rezervy pojistného životních pojišř.	548	1 914	1 728	2 007
Změna stavu rezervy poj. živ. pojišřění, podíl zajišťovatelů				
Změna stavu ostat. TR (mimo rez. živ. poj.), očišř. od zajišř.	-46	-813	-1 079	-1 492
Bonusy a slevy, očištěné od zajištění				
Čistá výše provozních nákladů (Σ)	-244	-501	-770	-1 009
Pořizovací náklady na pojistné smlouvy				
Změna stavu časově rozlišených pořizovacích nákladů				
Správní režie	-244	-501	-770	-1 009
Provize od zajišťovatelů a podíly na ziscích				
Náklady na investice (Σ)	-144	-287	-429	-573
Náklady na správu investic, včetně úroků	-18	-37	-55	-74
Změna hodnoty investic - náklady	-126	-250	-374	-499
Náklady spojené s realizací investic				
Úbytky hodnoty investic	-907			
Ostatní technické náklady, očištěné od zajištění			-4	-12
Převod výnosů z investic na netechnický účet	8	-1 094	-1 340	-1 146

Netechnický účet	31.3.2020	30.6.2020	30.9.2020	31.12.2020
Výkaz zisků a ztrát (v tis. Kč) k:				
Zisk nebo ztráta za účetní období (Σ)	5 152	5 079	9 494	16 098
Zisk nebo ztráta z běžné činnosti po zdanění (Σ)	5 157	4 932	9 245	16 438
Výsledek technického účtu k neživotnímu pojištění	6 647	6 921	13 549	27 062
Výsledek technického účtu k životnímu pojištění	74	1 087	104	-824
Výnosy z investic (Σ)	388	778	1 168	1 560
Výnosy z podílů				
Výnosy z ostatních investic (Σ)	388	778	1 168	1 560
Výnosy z pozemků a staveb (nemovitosti)	388	778	1 168	1 560
Výnosy z ostatních investic (mimo nemovitostí)				
Změny hodnoty investic - výnosy				
Výnosy z realizace investic				
Převedené výnosy investic z technického účtu k živ.poj.	-8	1 094	1 340	1 146
Náklady na investice (Σ)	-2 026	-3 801	-5 612	-8 349
Náklady na správu investic, včetně úroků	-1 212	-2 173	-3 169	-4 136
Změna hodnoty investic - náklady	-814	-1 628	-2 443	-4 213
Náklady spojené s realizací investic				
Převod výnosů z investic na tech. účet k neživ. poj.	8	-1 094	-1 340	-1 146
Ostatní výnosy	288	449	806	1 571
Ostatní náklady	-214	-502	-770	-1 658
Daň z příjmů z běžné činnosti				-2 924
Mimořádný zisk nebo ztráta (Σ)		299	403	
Mimořádné výnosy		299	403	
Mimořádné náklady				
Daň z příjmů z mimořádné činnosti				
Ostatní daně neuvedené v předcházejících položkách	-5	-152	-154	-340

Deriváty sjednané za účelem zajišťování a za účelem obchodování na burze: žádné

Poměrové ukazatele

Ukazatel	31.3.2020	30.6.2020	30.9.2020	31.12.2020
ROAA (rentabilita průměrných aktiv)	0,62 %	0,57 %	1,00 %	2,14 %
ROAE (rentabilita průměrného vlastního kapitálu)	1,71 %	1,69 %	3,11 %	5,16 %
COMBINED RATIO (v neživotním pojištění)	89,40 %	95,70 %	94,28 %	91,49 %