

Údaje o Hasičské vzájemné pojišťovně

k 31. 12. 2019



HVP, a. s.

7.4.2020

Údaje o Hasičské vzájemné pojišťovně k 31. 12. 2019

Obchodní firma: Hasičská vzájemná pojišťovna, a.s.

Právní forma: akciová společnost

Sídlo: Praha 2, Římská 2135/45

Identifikační číslo podle zápisu v obchodním rejstříku: 46973451

Datum zápisu do obchodního rejstříku: 11. listopadu 1992 v Brně

Datum poslední změny zápisu: 29. srpna 2019

Účel poslední změny: vznik členství v představenstvu

Základní kapitál zapsaný v obchodním rejstříku: 301 104 tis. Kč

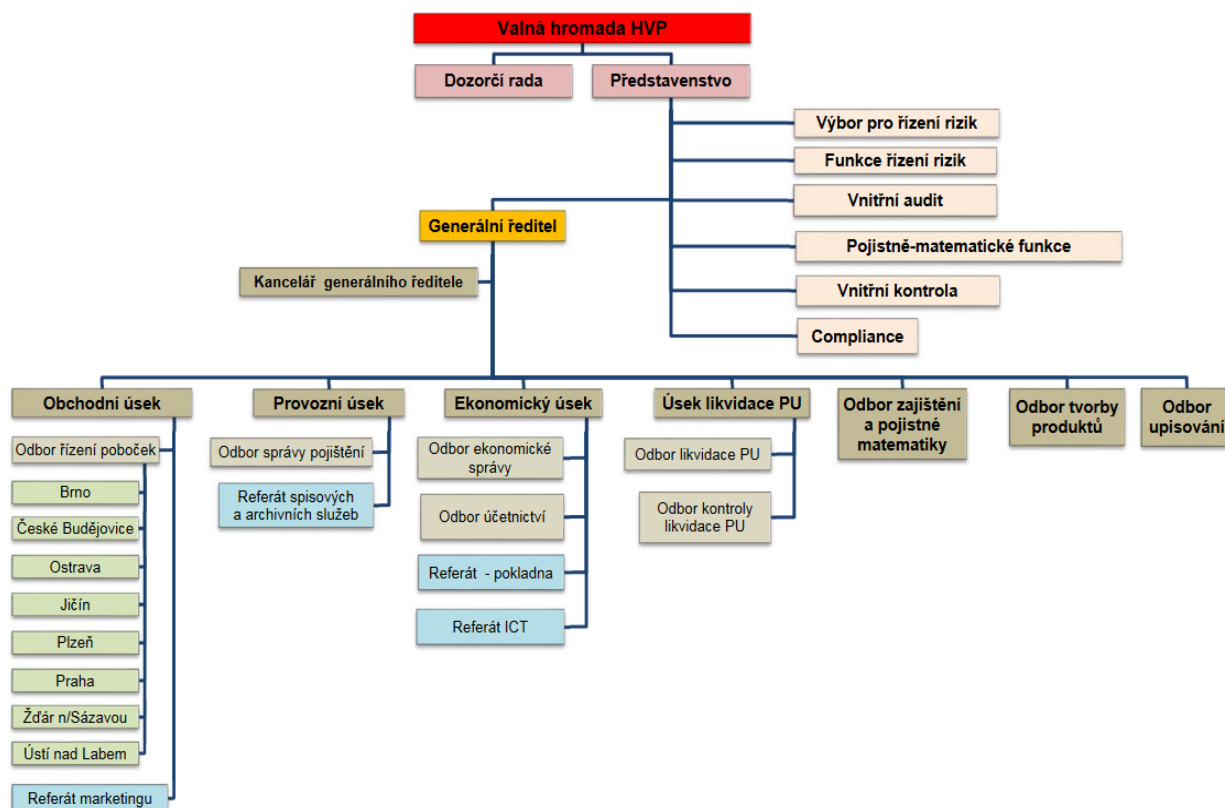
Splacený základní kapitál: 100 %

Druh, forma, podoba a počet emitovaných akcií s uvedením jmenovité hodnoty: 2 952 000 ks kmenové akcie na jméno ve jmenovité hodnotě 102,- Kč (zvýšení jmenovité hodnoty z 99,- Kč na 102,- Kč bylo, na základě rozhodnutí valné hromady, zapsáno dne 30. července 2019 do obchodního rejstříku. Akcie jsou vydány v zaknihované podobě. Převoditelnost akcie na jméno je omezena souhlasem představenstva.

Údaje o složení akcionářů:

Název	Forma	Sídlo	Počet akcií (ks)	Podíl na hlasovacích právech
Sdružení hasičů Čech, Moravy a Slezska	sdružení registrací ve smyslu ustanovení § 6 zákona č. 83/1990 Sb., o sdružování občanů, ve znění pozdějších předpisů	Praha 2, Římská 45	2 214 130	75,00 %
ZLT com s.r.o.	společnost s ručením omezeným	Letenská 121/8, Praha 1	330 130	11,18 %
ZLT, a. s.	akciová společnost	Krnov Zámecké nám. 13	211 150	7,15 %
Ostatní akcionáři			196 590	6,67 %

Organizační struktura HVP, a.s.



Představenstvo, 4 úseky, 9 odborů, 4 referátů a 8 poboček.

Počet zaměstnanců (přepočtený stav) k 31. 12. 2019 činí 115.

Údaje o osobách, které pojišťovnu řídí nebo kontrolují její činnost

- Generální ředitel** - Ing. Josef Kubeš
- Členové představenstva** - Ing. Josef Kubeš
- Ing. Helena Bílková
- Ing. Josef Moravec
- JUDr. Pavel Borčevský, Ph.D.
- Luboš Zeman
- Členové dozorčí rady** - Ing. Václav Křivohlávek, CSc.
- JUDr. Zdenka Čížková
- Mgr. Jarmila Kopáčová
- Ing. Libor Beneš
- Ing. Jiřina Brychcí

Představenstvo

Ing. Josef Kubeš

Funkce: předseda představenstva

Od: 27. května 2019

Vzdělání: ČVUT Praha

Zkušenosti:

- r. 1987 – 1992 ČP, a.s. – pojistně technický odbor
- r. 1992 – dosud HVP, a.s. – vedoucí úseku majetkového pojištění včetně likvidace, člen představenstva, místopředseda představenstva, předseda představenstva, generální ředitel

Členství ve volených orgánech jiných právnických osob: jednatel společnosti APLSOFT, s.r.o.

Ing. Helena Bílková

Funkce: člen představenstva

Od: 17. února 2016

Vzdělání: Fakulta ekonomická VŠB Ostrava

Zkušenosti:

- 1980 - 1995: Doly Kladno; ekonomická ředitelka; odbor účetnictví a analýz
- 1995 - 1999: Zemský penzijní fond, a.s.; členka představenstva; alokace peněžních prostředků na finančním trhu
- 1998 - 2005: OKD, a.s. Ostrava; místopředsedkyně představenstva; rozборы, audit, pojištění majetku a osob, kapitálové účasti
- 2006 - 2007: OSVČ – auditor
- 2008 - 2012: Barrandov Televizní Studio, a.s.; finanční ředitelka
- 2013 - 2015: Slovenergo, s.r.o.; ředitelka a jednatelka
- 2015 - dosud: Hasičská vzájemná pojišťovna, a.s.; ředitelka ekonomického úseku

Členství ve volených orgánech jiných právnických osob: jednatel společnosti POL EKO, s.r.o.

Ing. Josef Moravec

Funkce: člen představenstva

Od: 23. února 2017

Vzdělání: Vysoká škola zemědělská Praha

Zkušenosti:

- 2 roky Česká pojišťovna a.s. – ředitel úseku ekonomických analýz a pojistné matematiky
- 1 rok Česká pojišťovna a.s. - ředitel úseku controllingu a produktových analýz
- 5 let Česká pojišťovna a.s.– poradce náměstka pro underwriting a zajištění
- 3 roky Allianz pojišťovna a.s. – ředitel úseku makléřského obchodu
- 1 rok Slavia pojišťovna a.s. – obchodní ředitel

Od roku 2015 HVP a.s. - ředitel odboru tvorby pojistných produktů

Členství ve volených orgánech jiných právnických osob: žádné

JUDr. Pavel Borčevský, Ph.D.

Funkce: člen představenstva

Od: 19. září 2018

Vzdělání: Univerzita Karlova – Právnická fakulta

Zkušenosti:

11 let v HVP, a.s.

- od r. 2018 ředitel úseku likvidace
- 3 roky ředitel odboru kontroly likvidace
- 7 let právník – revizor pojistných událostí

Členství ve volených orgánech jiných právnických osob: žádné

Luboš Zeman

Funkce: člen představenstva

Od: 19. června 2019

Vzdělání: středoškolské

Zkušenosti:

- od r. 2004: ředitel pobočky HVP, a.s. ve Žďáru nad Sázavou
- 2002 - 2004: člen dozorčí rady HVP, a.s.

Členství ve volených orgánech jiných právnických osob:

SH ČMS – člen výkonného výboru

SH ČMS OSH Žďár nad Sázavou - starosta

Pojišťovna neposkytla žádné úvěry ani půjčky členům představenstva.

Pojišťovna neposkytla žádné záruky za členy představenstva.

Dozorčí rada

Ing. Václav Křivohlávek, CSc.

Funkce: předseda dozorčí rady

Od: 7. června 2019

Vzdělání: Vysoká škola strojní a textilní

Vědecká hodnost: kandidát technických věd

Kurz k problematice EU pro vedoucí pracovníky MF

Kurz NAIC – vyšetřování pojistných podvodů Kurz IAIS – pojišťovnictví a státní dozor v pojišťovnictví

Zkušenosti:

- MF – ředitel majetkoprávního odboru
- MF – ředitel Úřadu státního dozoru v pojišťovnictví a penzijním připojištění
- Vysoká škola finanční a správní, o.p.s.
- Dále byl jmenován do zkušební komise pro státní závěrečné zkoušky v oborech pojišťovnictví na VŠFS

Členství ve volených orgánech jiných právnických osob:

jednatel společnosti A-Frames, s.r.o.

jednatel společnosti FAPIN, s.r.o.

předseda Českomoravské společnosti textilní, oděvní a kožedělné, z.s.

JUDr. Zdenka Čížková

Funkce: člen dozorčí rady

Od: 2. května 2018

Vzdělání: PF UK

Zkušenosti:

- Správa pro věci majetkové a devizové – vedoucí odborný referent
- MF – majetkoprávní odbor – vedoucí odborný referent
- MSNMP – ředitelka odboru privatizace průmyslu
- Chemapol Group, a.s. – ředitelka odboru
- C. H. CHEM a.s. a ALIACHEM, a.s. – tajemník společnosti
- advokát

Členství ve volených orgánech jiných právnických osob:

předsedkyně správní rady Metropolitní univerzity Praha, o.p.s.

předsedkyně výboru Společenství vlastníků Markušova

Mgr. Jarmila Kopáčová

Funkce: člen dozorčí rady

Od: 6. června 2019

Vzdělání: PF UK

Zkušenosti: HVP, a.s. – ředitelka kanceláře Generálního ředitele

Členství ve volených orgánech jiných právnických osob: žádné

Ing. Libor Beneš

Funkce: člen dozorčí rady

Od: 1. května 2019

Vzdělání: Vysoká škola zemědělská

Zkušenosti:

- MONETA Money Bank, a.s. – manažer regionálního obchodního týmu
- Česká spořitelna do domu, a.s.: regionální ředitel
- Česká spořitelna, a.s.: ředitel pobočky, oblastní ředitel pobočkové sítě

Členství ve volených orgánech jiných právnických osob: žádné

Ing. Jiřina Brychčí

Funkce: člen dozorčí rady

Od: 1. května 2019

Vzdělání: Vysoká škola báňská – Technická univerzita Ostrava

Zkušenosti:

- Pojišťovací zprostředkovatel pro HVP, a.s.
- OSVČ, služby požární ochrany, bezpečnosti práce a životního prostředí

Členství ve volených orgánech jiných právnických osob:

- SH ČMS, člen výkonného výboru, Liberecký kraj
- SH ČMS OSH Jablonec nad Nisou - starostka

Pojišťovna neposkytla žádné úvěry ani půjčky členům dozorčí rady.

Pojišťovna neposkytla žádné záruky za členy dozorčí rady.

Údaje o osobách, které jsou ve vztahu k pojišťovně ovládajícími osobami

Sdružení hasičů Čech, Moravy a Slezska, Praha 2, Římská 2135/45

Podíl na základním kapitálu a podíl hlasovacích práv: 75,00 %

Pojišťovna nevlastní žádné cenné papíry, které jsou emitované ovládající osobou.

Pojišťovna nevydala a ani nepřijala záruky za osobami, které jsou v pojišťovně ovládající osobou.

K 31. 12. 2019 eviduje pohledávky v celkové výši 11 561 tis. Kč

K 31. 12. 2019 eviduje závazky v celkové výši 0 tis. Kč

Údaje o osobách, které jsou ve vztahu k pojišťovně ovládanými osobami

První hasičská a.s., České Budějovice, Lannova 63

Podíl na základním kapitálu a podíl hlasovacích práv: 100 %

Pojišťovna nevlastní kromě akcií na jméno žádné cenné papíry, které jsou emitovány ovládanou osobou.

Pojišťovna nevydala a ani nepřijala záruky za osobami, které jsou v pojišťovně ovládanou osobou.

K 31. 12. 2019 eviduje pohledávky v celkové výši 190 tis. Kč

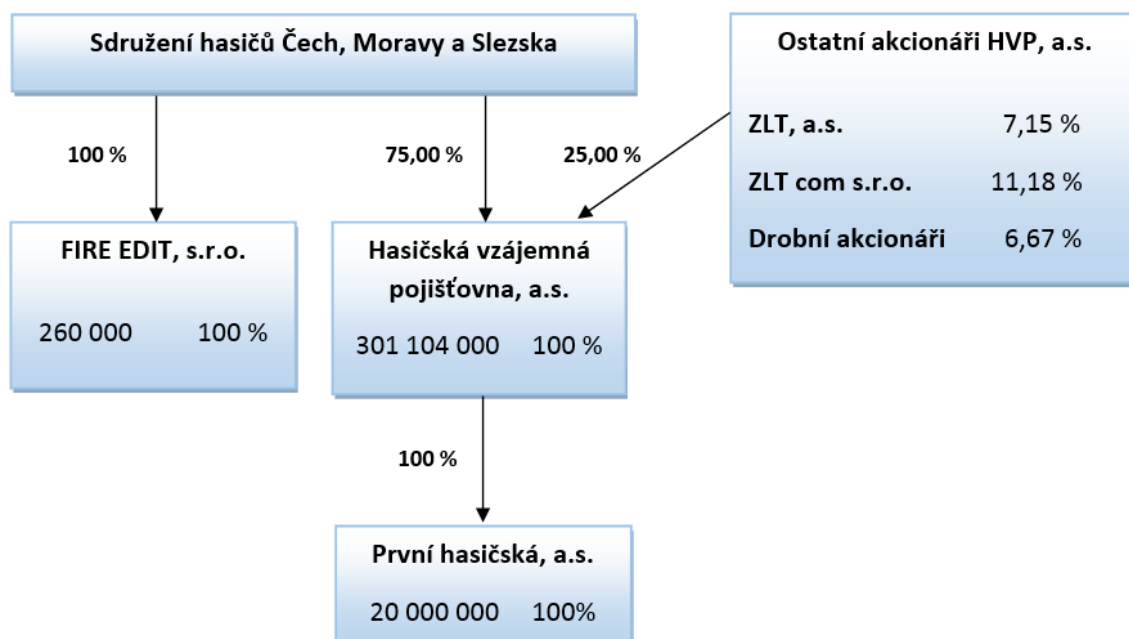
K 31. 12. 2019 eviduje závazky v celkové výši 598 tis. Kč

Údaje o počtu, jmenovité hodnotě a pořizovací ceně akcií nabytých v ovládané osobě:

Počet akcií	200 ks
Jmenovitá hodnota akcie	100 000 Kč
Pořizovací cena	20 000 000 Kč

V průběhu účetního období nedošlo ke změně údajů.

Organizační struktura ovládajících a ovládaných osob



Stav k 31. 12. 2019

Přehled činností pojišťovny

(předmět podnikání)

Provozování pojišťovací činnosti, zajišťovací činnosti a činnosti související v rozsahu:

Pojišťovací činnost

Podle zákona č. 277/2009 Sb., o pojišťovnictví, ve znění pozdějších předpisů.

Odvětví životního pojištění:

1. Pojištění
 - a) pro případ smrti, pro případ dožití, pro případ dožití se stanoveného věku nebo dřívější smrti, spojených životů, s výplatou zaplaceného pojistného,
 - b) důchodu,
 - c) pojištění úrazu nebo nemoci jako doplňkové pojištění k pojištění podle této části.
2. Svatební pojištění nebo pojištění prostředků na výživu dětí.

Odvětví neživotních pojištění:

1. Úrazové pojištění.
3. Pojištění škod na pozemních dopravních prostředcích jiných než drážních vozidlech.
4. Pojištění škod na drážních vozidlech.
7. Pojištění přepravovaných věcí včetně zavazadel a jiného majetku bez ohledu na použitý dopravní prostředek.
8. Pojištění škod na majetku jiném než uvedeném v bodech 3 až 7 způsobených
 - a) požárem,
 - b) výbuchem,
 - c) vichřicí,
 - d) přírodními živly jinými než vichřicí (např. blesk, povodeň, záplava),
 - e) jadernou energií,
 - f) sesuvem nebo poklesem půdy.
9. Pojištění jiných škod na majetku jiném než uvedeném v bodech 3 až 7 vzniklých krupobitím nebo mrazem, anebo jinými pojistnými nebezpečími (např. loupeží, krádeží nebo škody způsobené lesní zvěří), nejsou-li tato zahrnuta v bodě 8, včetně pojištění škod na hospodářských zvířatech způsobených nákazou nebo jinými pojistnými nebezpečími.
10. Pojištění odpovědnosti za škodu vyplývající:
 - a) z provozu pozemního motorového a jeho přípojného vozidla,
 - b) z činnosti dopravce,
 - c) z provozu drážního vozidla.

13. Všeobecné pojištění odpovědnosti za škodu jinou než uvedenou v odvětvích č. 10 až 12

- a) odpovědnost za škodu na životním prostředí,
- b) odpovědnost za škodu způsobenou jaderným zařízením,
- c) odpovědnost za škodu způsobenou vadou výrobku,
- d) ostatní.

16. Pojištění různých finančních ztrát vyplývajících:

- d) ze ztráty zisku,
- e) ze stálých nákladů.

18. Pojištění pomoci osobám v nouzi během cestování nebo pobytu mimo místa svého bydliště, včetně pojištění finančních ztrát bezprostředně souvisejících s cestováním.

Zajišťovací činnost

Podle zákona č. 277/2009 Sb., o pojišťovnictví, ve znění pozdějších předpisů, provozuje Hasičská vzájemná pojišťovna, a. s. zajišťovací činnosti pro neživotní zajištění.

Provozování činností souvisejících s pojišťovací činností

Podle zákona č. 277/2009 Sb., o pojišťovnictví, ve znění předpisů pozdějších:

- a) zprostředkovatelská činnost prováděná v souvislosti s pojišťovací činností,
- b) poradenská činnost související s pojištěním fyzických a právnických osob,
- c) šetření pojistných událostí prováděné na základě smlouvy s pojišťovnou,
- d) provozování zprostředkovatelské činnosti v oblasti stavebního spoření a v oblasti penzijního připojištění
- e) vzdělávací činnost pro pojišťovací zprostředkovatele a samostatné likvidátory pojistných událostí.

Aktiva (v tis. Kč) k:	31.3.2019			30.6.2019			30.9.2019			31.12.2019		
	Hrubá hodnota	Úprava	Čistá hodnota	Hrubá hodnota	Úprava	Čistá hodnota	Hrubá hodnota	Úprava	Čistá hodnota	Hrubá hodnota	Úprava	Čistá hodnota
Aktiva celkem (Σ)	917 032	121 180	795 852	973 417	122 921	850 496	1 006 460	124 440	882 020	856 710	124 545	732 165
Pohledávky za upsaný základní kapitál												
Dlouhodobý nehmotný majetek	60 126	57 091	3 035	60 126	57 698	2 428	60 629	58 352	2 277	61 231	58 921	2 310
z toho goodwill												
Investice (Σ)	533 366	12 759	520 607	523 144	13 545	509 599	505 131	14 338	490 793	449 652	15 132	434 520
Pozemky a stavby (nemovitosti)	226 237	10 071	216 166	226 237	10 857	215 380	227 949	11 650	216 299	227 949	12 444	215 505
Pozemky	43 092		43 092	43 092		43 092	43 092		43 092	43 092		43 092
Stavby	183 145	10 071	173 074	183 145	10 857	172 288	184 857	11 650	173 207	184 857	12 444	172 413
Investice v podnikatelských seskupeních (Σ)	25 000	2 688	22 312	25 000	2 688	22 312	25 000	2 688	22 312	25 000	2 688	22 312
Podíly v ovládaných osobách	25 000	2 688	22 312	25 000	2 688	22 312	25 000	2 688	22 312	25 000	2 688	22 312
Dluhové CP vydané ovládanými osobami a půjčky těmto osobám												
Podíly s podstatným vlivem												
Dluhové CP vydané os., ve kterých má úč. jedn. podst. vliv												
Jiné investice (Σ)	282 129		282 129	271 907		271 907	252 182		252 182	196 703		196 703
Akcie a ostatní CP s proměnlivým výnosem, ostatní podíly												
Dluhové cenné papíry (Σ)	70 227		70 227	75 075		75 075	84 640		84 640	59 492		59 492
Cenné papíry oceň. reál. hodn. proti účtům nákladů a výnosů	70 227		70 227	75 075		75 075	84 640		84 640	59 492		59 492
Dluhopisy "OECD" držené do splatnosti												
Ostatní cenné papíry držené do splatnosti												
Investice v investičních sdruženích												
Ostatní zápůjčky a úvěry												
Depozita u finančních institucí	208 000		208 000	192 930		192 930	163 640		163 640	133 309		133 309
Ostatní investice	3 902		3 902	3 902		3 902	3 902		3 902	3 902		3 902
Depozita při aktivním zajištění												
Investice ŽP, je-li nositelem inv. rizika pojistník												
Dlužníci (Σ)	205 509	17 584	187 925	265 168	17 584	247 584	306 003	17 229	288 774	177 195	16 213	160 982
Pohledávky z operací přímého pojištění (Σ)	74 249	16 190	58 059	87 968	16 190	71 778	83 483	17 135	66 348	73 586	16 119	57 467
Pojistníci	65 613	13 190	52 423	79 330	13 190	66 140	74 845	14 135	60 710	63 989	11 599	52 390
Zprostředkovatelé	8 636	3 000	5 636	8 638	3 000	5 638	8 638	3 000	5 638	9 597	4 520	5 077
Pohledávky z operací zajištění	110 669	1 300	109 369	158 898	1 300	157 598	203 888		203 888	86 713		86 713
Ostatní pohledávky	20 591	94	20 497	18 302	94	18 208	18 632	94	18 538	16 896	94	16 802

Aktiva (v tis. Kč) k:	31.3.2019			30.6.2019			30.9.2019			31.12.2019		
	Hrubá hodnota	Úprava	Čistá hodnota	Hrubá hodnota	Úprava	Čistá hodnota	Hrubá hodnota	Úprava	Čistá hodnota	Hrubá hodnota	Úprava	Čistá hodnota
Ostatní aktiva (Σ)	67 476	33 746	33 730	74 679	34 094	40 585	85 210	34 521	50 689	118 619	34 279	84 340
Dlouhodobý hm. majetek, jiný než pozemky a stavby, a zásoby	41 952	33 746	8 206	43 605	34 094	9 511	41 981	34 521	7 460	41 650	34 279	7 371
Hotovost na účtech u fin. institucí a hotovost v pokladně	25 524		25 524	31 074		31 074	43 229		43 229	76 969		76 969
Jiná aktiva												
Přechodné účty aktiv (Σ)	50 555		50 555	50 300		50 300	49 487		49 487	50 013		50 013
Naběhlé úroky a nájemné												
Odložené pořizovací náklady na pojistné smlouvy (Σ)	31 390		31 390	32 465		32 465	31 630		31 630	29 723		29 723
Odložené pořizovací nákl. na poj. smlouvy v živ. poj.												
Odložené pořizovací nákl. na poj. smlouvy v neživ. poj.	31 390		31 390	32 465		32 465	31 630		31 630	29 723		29 723
Ostatní přechodné účty aktiv	19 165		19 165	17 835		17 835	17 857		17 857	20 290		20 290
Dohadné položky aktivní	18 762		18 762	17 567		17 567	17 589		17 589	19 996		19 996

Pasiva (v tis. Kč) k:	31.3.2019			30.6.2019			30.9.2019			31.12.2019		
	Hrubá hodnota	Podíl zaj. na TR	Čistá hodnota	Hrubá hodnota	Podíl zaj. na TR	Čistá hodnota	Hrubá hodnota	Podíl zaj. na TR	Čistá hodnota	Hrubá hodnota	Podíl zaj. na TR	Čistá hodnota
Rezervy (Σ)			175									
Rezerva na penzijní a podobné závazky												
Rezerva na daně			175									
Ostatní rezervy												
Depozita při pasivním zajištění												
Věřitelé (Σ)			150 446			197 087			236 826			97 631
Závazky z operací přímého pojištění			45 516			46 808			54 333			39 356
Závazky z operací zajištění			85 177			130 620			160 628			38 604
Výpůjčky z dluhových cenných papírů												
Směnitelné (konvertibilní) dluhopisy												
Závazky vůči finančním institucím												
Ostatní závazky			18 829			18 749			21 087			19 671
Daňové závazky a závazky ze sociálního zabezpečení			1 907			2 121			1 543			68
Garanční fond Kanceláře												
Fond zábrany škod Kanceláře			924			910			778			
Přechodné účty pasiv (Σ)			13 037			11 369			18 740			14 140
Výdaje příštích období a výnosy příštích období												
Ostatní přechodné účty pasiv			13 037			11 369			18 740			14 140
Dohadné položky pasivní			13 037			11 369			18 740			14 140

Technický účet k neživotnímu pojištění	31.3.2019	30.6.2019	30.9.2019	31.12.2019
Výkaz zisků a ztrát (v tis. Kč) k:				
Výsledek technického účtu k neživotnímu pojištění (Σ)	-1 877	1 496	-17 547	-4 234
Zasloužené pojistné, očištěné od zajištění (Σ)	84 253	172 174	276 250	366 161
Předepsané pojistné, očištěné od zajištění (Σ)	100 449	197 435	288 982	378 961
Předepsané hrubé pojistné	169 499	330 846	491 894	685 846
Pojistné postoupené zajišťovatelům	-69 050	-133 411	-202 912	-306 885
Změna stavu rezervy na nezasloužené poj., očištěné od zajiš. (Σ)	-16 196	-25 261	-12 732	-12 800
Změna stavu hrubé výše rezervy na nezasloužené pojistné	-27 864	-38 448	-26 574	-33 274
Změna stavu rezervy na nezasloužené pojistné, podíl zajišťo.	11 668	13 187	13 842	20 474
Převedené výnosy z investic z netechnického účtu	281	313	654	2 094
Ostatní technické výnosy, očištěné od zajištění	160	206	237	2 010
Náklady na poj. pl. včetně změny TR, očištěné od zajištění (Σ)	-51 901	-101 965	-181 991	-219 467
Náklady na pojistná plnění, očištěné od zajištění (Σ)	-38 560	-85 541	-148 052	-196 492
Hrubá výše nákladů na pojistná plnění	-86 156	-169 186	-264 711	-342 154
Náklady na pojistná plnění, podíl zajišťovatelů	47 596	83 645	116 659	145 662
Změna stavu rezervy na poj. pl., očištěné od zajištění (Σ)	-13 341	-16 424	-33 939	-22 975
Změna stavu hrubé výše rezervy na pojistná plnění	-18 092	-16 427	-39 541	-33 008
Změna stavu rezervy na pojistná plnění, podíl zajišťovatelů	4 751	3	5 602	10 033
Změny stavu ostatních tech. rezerv, očištěné od zajištění	-769	574	150	7 071
Bonusy a slevy, očištěné od zajištění	-1 025	-1 001	-1 290	-1 504
Čistá výše provozních nákladů (Σ)	-31 889	-66 499	-108 540	-154 152
Pořizovací náklady na pojistné smlouvy	-10 680	-22 270	-35 508	-50 709
Změna stavu časově rozlišených pořizovacích nákladů	4 036	5 110	4 276	2 369
Správní režie	-41 264	-79 864	-124 686	-168 647
Provize od zajišťovatelů a podíly na ziscích	16 019	30 525	47 378	62 835
Ostatní technické náklady, očištěné od zajištění	-987	-2 306	-3 017	-6 447

Technický účet k životnímu pojištění	31.3.2019	30.6.2019	30.9.2019	31.12.2019
Výkaz zisků a ztrát (v tis. Kč) k:				
Výsledek technického účtu k životnímu pojištění (Σ)	-644	-1 127	-2 562	1 774
Zasloužené pojistné, očištěné od zajištění (Σ)	536	1 079	1 603	2 106
Předepsané pojistné, očištěné od zajištění (Σ)	491	1 066	1 554	2 073
Předepsané hrubé pojistné	520	1 095	1 583	2 102
Pojistné postoupené zajišťovatelům	-29	-29	-29	-29
Změna stavu rezervy na nezasloužené poj., očištěné od zajiš. (Σ)	45	13	49	33
Změna stavu hrubé výše rezervy na nezasloužené pojistné	45	13	49	33
Změna stavu rezervy na nezasloužené pojistné, podíl zajišřo.				
Výnosy z investic (Σ)	814	1 608	2 381	4 067
Výnosy z podílů				
Výnosy z ostatních investic (Σ)				
Výnosy z pozemků a staveb (nemovitosti)				
Výnosy z ostatních investic (mimo nemovitostí)				
Změny hodnoty investic - výnosy	814	1 608	2 381	4 067
Výnosy z realizace investic				
Přírůstky hodnoty investic				7
Ostatní technické výnosy, očištěné od zajištění				
Náklady na poj. pl. včetně změny TR, očištěné od zajištění (Σ)	-1 175	-2 340	-3 220	-4 482
Náklady na pojistná plnění, očištěné od zajištění (Σ)	-1 580	-2 735	-3 603	-4 844
Hrubá výše nákladů na pojistná plnění	-1 580	-2 735	-3 603	-4 844
Náklady na pojistná plnění, podíl zajišťovatelů				
Změna stavu rezervy na poj. pl., očištěné od zajištění (Σ)	405	395	383	362
Změna stavu hrubé výše rezervy na pojistná plnění	405	395	383	362
Změna stavu rezervy na pojistná plnění, podíl zajišťovatelů				
Změny stavu ostatních tech. rezerv, očištěné od zajištění (Σ)	32	410	-682	3 570
Změna stavu rezervy pojistného živ. poj., očištěná od zajiš. (Σ)	32	410	-110	4 720
Změna stavu hrubé výše rezervy pojistného životních pojišř.	32	410	-110	4 720
Změna stavu rezervy poj. živ. pojištění, podíl zajišťovatelů				
Změna stavu ostat. TR (mimo rez. živ. poj.), očišř. od zajišř.			-572	-1 150
Bonusy a slevy, očištěné od zajištění				
Čistá výše provozních nákladů (Σ)	-253	-517	-770	-1 042
Pořizovací náklady na pojistné smlouvy				
Změna stavu časově rozlišených pořizovacích nákladů				
Správní režie	-253	-517	-770	-1 042
Provize od zajišťovatelů a podíly na ziscích				
Náklady na investice (Σ)	401	276	132	-78
Náklady na správu investic, včetně úroků	-18	-36	-55	-232
Změna hodnoty investic - náklady	419	312	187	154
Náklady spojené s realizací investic				
Úbytky hodnoty investic	-718	-1 330	-1 354	
Ostatní technické náklady, očištěné od zajištění			2	-280
Převod výnosů z investic na netechnický účet	-281	-313	-654	-2 094

Netechnický účet	31.3.2019	30.6.2019	30.9.2019	31.12.2019
Výkaz zisků a ztrát (v tis. Kč) k:				
Zisk nebo ztráta za účetní období (Σ)	-4 393	-5 038	-27 124	-11 108
Zisk nebo ztráta z běžné činnosti po zdanění (Σ)	-4 265	-4 701	-26 787	-10 700
Výsledek technického účtu k neživotnímu pojištění	-1 877	1 496	-17 547	-4 234
Výsledek technického účtu k životnímu pojištění	-644	-1 127	-2 562	1 774
Výnosy z investic (Σ)	390	780	1 170	1 561
Výnosy z podílů				
Výnosy z ostatních investic (Σ)	390	780	1 170	1 561
Výnosy z pozemků a staveb (nemovitosti)	390	780	1 170	1 561
Výnosy z ostatních investic (mimo nemovitostí)				
Změny hodnoty investic - výnosy				
Výnosy z realizace investic				
Převedené výnosy investic z technického účtu k živ.poj.	281	313	654	2 094
Náklady na investice (Σ)	-2 226	-6 393	-8 577	-10 435
Náklady na správu investic, včetně úroků	-1 419	-4 779	-6 149	-7 193
Změna hodnoty investic - náklady	-807	-1 614	-2 428	-3 242
Náklady spojené s realizací investic				
Převod výnosů z investic na tech. účet k neživ. poj.	-281	-313	-654	-2 094
Ostatní výnosy	426	1 286	1 644	2 159
Ostatní náklady	-334	-655	-827	-1 447
Daň z příjmů z běžné činnosti		-88	-88	-78
Mimořádný zisk nebo ztráta (Σ)		13	16	
Mimořádné výnosy		13	16	
Mimořádné náklady				
Daň z příjmů z mimořádné činnosti				
Ostatní daně neuvedené v předcházejících položkách	-128	-350	-353	-408

Deriváty sjednané za účelem zajišťování a za účelem obchodování na burze: žádné

Poměrové ukazatele

Ukazatel	31.3.2019	30.6.2019	30.9.2019	31.12.2019
ROAA (rentabilita průměrných aktiv)	-0,55 %	-0,59 %	-3,08 %	-1,52 %
ROAE (rentabilita průměrného vlastního kapitálu)	-1,45 %	-1,67 %	-9,70 %	-3,76 %
COMBINED RATIO (v neživotním pojištění)	99,45 %	97,85 %	105,17 %	102,04 %