

Údaje o Hasičské vzájemné pojišťovně

k 31. 12. 2017



HVP, a. s.

26.4.2018

Údaje o Hasičské vzájemné pojišťovně k 31. 12. 2017

Obchodní firma: Hasičská vzájemná pojišťovna, a.s.

Právní forma: akciová společnost

Sídlo: Praha 2, Římská 2135/45

Identifikační číslo podle zápisu v obchodním rejstříku: 46973451

Datum zápisu do obchodního rejstříku: 11. listopadu 1992 v Brně

Datum poslední změny zápisu: 4. července 2017

Účel poslední změny: znovuzvolení člena dozorčí rady na nové funkční období

Základní kapitál zapsaný v obchodním rejstříku: 283 392 tis. Kč

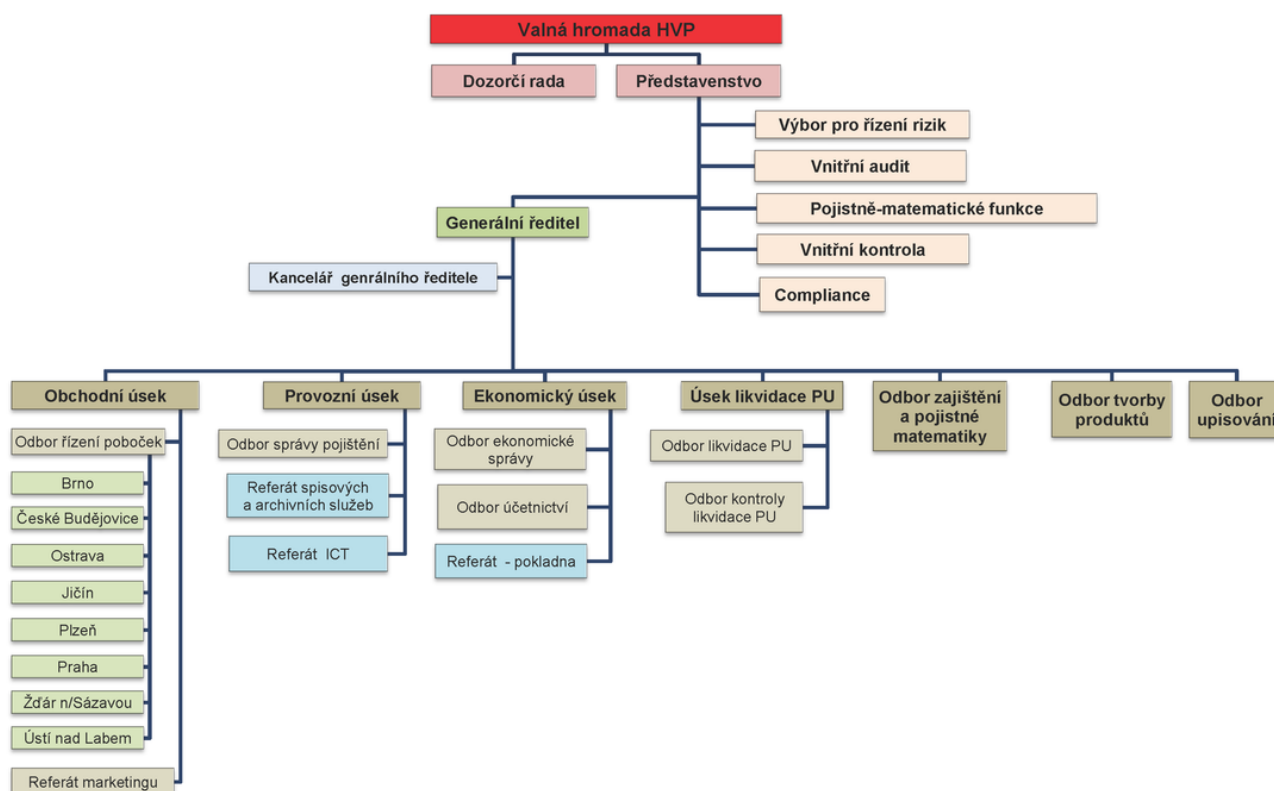
Splacený základní kapitál: 100 %

Druh, forma, podoba a počet emitovaných akcií s uvedením jmenovité hodnoty: 2 952 000 ks kmenové akcie na jméno ve jmenovité hodnotě 96,- Kč (zvýšení jmenovité hodnoty z 94,- Kč na 96,- Kč bylo, na základě rozhodnutí valné hromady, zapsáno dne 5. června 2017 do obchodního rejstříku. Akcie jsou vydány v zaknihované podobě. Převoditelnost akcie na jméno je omezena souhlasem představenstva.

Údaje o složení akcionářů:

Název	Forma	Sídlo	Počet akcií (ks)	Podíl na hlasovacích právech
Sdružení hasičů Čech, Moravy a Slezska	sdružení registrací ve smyslu ustanovení § 6 zákona č. 83/1990 Sb., o sdružování občanů, ve znění pozdějších předpisů	Praha 2, Římská 45	2 214 130	75,01 %
Varinvest, a. s. v likvidaci	akciová společnost	Praha 5, Bieblova 19	330 000	11,18 %
ZLT, a. s.	akciová společnost	Krnov Zámecké nám. 13	210 000	7,11 %
Ostatní akcionáři			197 870	6,70 %

Organizační struktura HVP, a.s.



Představenstvo, 4 úseky, 9 odborů, 4 referátů a 8 poboček.

Počet zaměstnanců (přepočtený stav) k 31. 12. 2017 činí 132.

Údaje o osobách, které pojišťovnu řídí nebo kontrolují její činnost

- Generální ředitel** - Ing. Josef Kubeš
- Členové představenstva** - Ing. Vladimíra Ondráková
- Ing. Josef Kubeš
- Hana Kolbabová
- Ing. Helena Bílková
- Ing. Josef Moravec
- Členové dozorčí rady** - Ing. Karel Richter
- Ing. Václav Křivohlávek, CSc.
- JUDr. Zdenka Čížková
- Mgr. Jarmila Kopáčová
- Ladislav Slabý
- RSDr. Josef Jermář

Představenstvo

Ing. Vladimíra Ondráková

Funkce: předsedkyně představenstva

Od: 30. dubna 2015

Vzdělání: Vysoká škola báňská – Ostrava

Zkušenosti:

- r. 1997 – vedoucí odboru úseku pojištění
- vedoucí oddělení pojištění občanů
- odborný analytik specialista
- ředitelka odboru neživotního pojištění
- ředitelka pobočky HVP, a.s. Praha
- ředitelka obchodního úseku

Členství ve volených orgánech jiných právnických osob: První hasičská, a.s., Lannova 63, České Budějovice – předsedkyně představenstva

Ing. Josef Kubeš

Funkce: člen představenstva

Od: 17. května 2016

Vzdělání: ČVUT Praha

Zkušenosti:

- r. 1987 – 1992 ČP, a.s. – pojistně technický odbor
- r. 1992 – dosud HVP, a.s. – vedoucí úseku majetkového pojištění včetně likvidace, člen představenstva, místopředseda představenstva, předseda představenstva, generální ředitel

Členství ve volených orgánech jiných právnických osob: žádné

Hana Kolbabová

Funkce: člen představenstva

Od: 13. května 2013

Vzdělání: SPŠ stavební – středoškolské a pomaturitní studium

Zkušenosti:

2 roky, technik (měřič geodet)

19 let, referent investiční výstavby (přípravář a dozor staveb) 22 let v HVP, a.s.

- 10 let vedoucí oddělení likvidace
- 3 rok ředitelka úseku likvidace
- 14 let ředitelka odboru likvidace, pověřená řízením úseku

Členství ve volených orgánech jiných právnických osob: žádné

Ing. Helena Bílková

Funkce: člen představenstva

Od: 17. února 2016

Vzdělání: Fakulta ekonomická VŠB Ostrava

Zkušenosti:

- 1980 - 1995: Doly Kladno; ekonomická ředitelka; odbor účetnictví a analýz
- 1995 - 1999: Zemský penzijní fond, a.s.; členka představenstva; alokace peněžních prostředků na finančním trhu
- 1998 - 2005: OKD, a.s. Ostrava; místopředsedkyně představenstva; rozbor, audit, pojištění majetku a osob, kapitálové účasti
- 2006 - 2007: OSVČ – auditor
- 2008 - 2012: Barrandov Televizní Studio, a.s.; finanční ředitelka
- 2013 - 2015: Slovenergo, s.r.o.; ředitelka a jednatelka
- 2015 - dosud: Hasičská vzájemná pojišťovna, a.s.; ředitelka ekonomického úseku

Členství ve volených orgánech jiných právnických osob: FK Dukla Praha, a.s. – členka dozorčí rady

Ing. Josef Moravec

Funkce: člen představenstva

Od: 23. února 2017

Vzdělání: Vysoká škola zemědělská Praha

Zkušenosti:

- 2 roky Česká pojišťovna a.s. – ředitel úseku ekonomických analýz a pojistné matematiky
- 1 rok Česká pojišťovna a.s. - ředitel úseku controllingu a produktových analýz
- 5 let Česká pojišťovna a.s.– poradce náměstka pro underwriting a zajištění
- 3 roky Allianz pojišťovna a.s. – ředitel úseku makléřského obchodu
- 1 rok Slavia pojišťovna a.s. – obchodní ředitel

Od roku 2015 HVP a.s. - ředitel odboru tvorby pojistných produktů

Členství ve volených orgánech jiných právnických osob: žádné

Pojišťovna neposkytla žádné úvěry ani půjčky členům představenstva.

Pojišťovna neposkytla žádné záruky za členy představenstva.

Dozorčí rada

Ing. Karel Richter

Funkce: předseda dozorčí rady

Od: 9. června 2017

Vzdělání: Vysoká škola požární ochrany

Zkušenosti: řídicí funkce v oblasti požární ochrany

Členství ve volených orgánech jiných právnických osob: Starosta SHČMS

JUDr. Zdenka Čížková

Funkce: člen dozorčí rady

Od: 1. května 2014

Vzdělání: PF UK

Zkušenosti:

- Správa pro věci majetkové a devizové – vedoucí odborný referent
- MF – majetkoprávní odbor – vedoucí odborný referent
- MSNMP – ředitelka odboru privatizace průmyslu
- Chemapol Group, a.s. – ředitelka odboru
- C. H. CHEM a.s. a ALIACHEM, a.s. – tajemník společnosti
- advokát

Členství ve volených orgánech jiných právnických osob: člen správní rady Metropolitní univerzity Praha, o.p.s.

Mgr. Jarmila Kopáčová

Funkce: členka dozorčí rady

Od: 5. června 2015

Vzdělání: PF UK

Zkušenosti: HVP, a.s. – ředitelka kanceláře Generálního ředitele

Členství ve volených orgánech jiných právnických osob: žádné

Ing. Václav Křivohlávek, CSc.

Funkce: člen dozorčí rady

Od: 5. června 2015

Vzdělání: Vysoká škola strojní a textilní

Vědecká hodnost: kandidát technických věd

Kurz k problematice EU pro vedoucí pracovníky MF

Kurz NAIC – vyšetřování pojistných podvodů Kurz IAIS – pojišťovnictví a státní dozor v pojišťovnictví

Zkušenosti:

- MF – ředitel majetkoprávního odboru
- MF – ředitel Úřadu státního dozoru v pojišťovnictví a penzijním připojištění
- Vysoká škola finanční a správní, o.p.s.
- Dále byl jmenován do zkušební komise pro státní závěrečné zkoušky v oborech pojišťovnictví na VŠFS

Členství ve volených orgánech jiných právnických osob: žádné

Ladislav Slabý

Funkce: člen dozorčí rady

Od: 5. června 2015

Vzdělání: středoškolské

Zkušenosti:

- Broking, s.r.o. – obchodník s cennými papíry
- HVP, a.s. – samostatný referent správy pojištění
- ředitel odboru poboček

Členství ve volených orgánech jiných právnických osob: žádné

RSDr. Josef Jermář

Funkce: člen dozorčí rady

Od: 23. června 2016

Vzdělání: VŠP Praha – obor ekonomické vědy

Zkušenosti:

- Pivovar Klášter Hradiště nad Jizerou – vedoucí zásobování, vedoucí informační soustavy, zástupce ředitele, ekonomický náměstek
- Hlavní ekonom ZD Jivina
- OSVČ – finanční, ekonomické a účetní poradenství, spolupracovník auditora
- HVP, a.s. – obchodní zástupce, ekonom specialista

Členství ve volených orgánech jiných právnických osob: žádné

Pojišťovna neposkytla žádné úvěry ani půjčky členům dozorčí rady.

Pojišťovna neposkytla žádné záruky za členy dozorčí rady.

Údaje o osobách, které jsou ve vztahu k pojišťovně ovládajícími osobami

Sdružení hasičů Čech, Moravy a Slezska, Praha 2, Římská 2135/45

Podíl na základním kapitálu a podíl hlasovacích práv: 75,01 %

Pojišťovna nevlastní žádné cenné papíry, které jsou emitované ovládající osobou.

Pojišťovna nevydala a ani nepřijala záruky za osobami, které jsou v pojišťovně ovládající osobou.

K 31. 12. 2017 eviduje pohledávky v celkové výši 17 860 tis. Kč

K 31. 12. 2017 eviduje závazky v celkové výši 22 tis. Kč

Údaje o osobách, které jsou ve vztahu k pojišťovně ovládanými osobami

První hasičská a.s., České Budějovice, Lannova 63

Podíl na základním kapitálu a podíl hlasovacích práv: 100 %

Pojišťovna nevlastní kromě akcií na jméno žádné cenné papíry, které jsou emitovány ovládanou osobou.

Pojišťovna nevydala a ani nepřijala záruky za osobami, které jsou v pojišťovně ovládanou osobou.

K 31. 12. 2017 eviduje pohledávky v celkové výši 264 tis. Kč

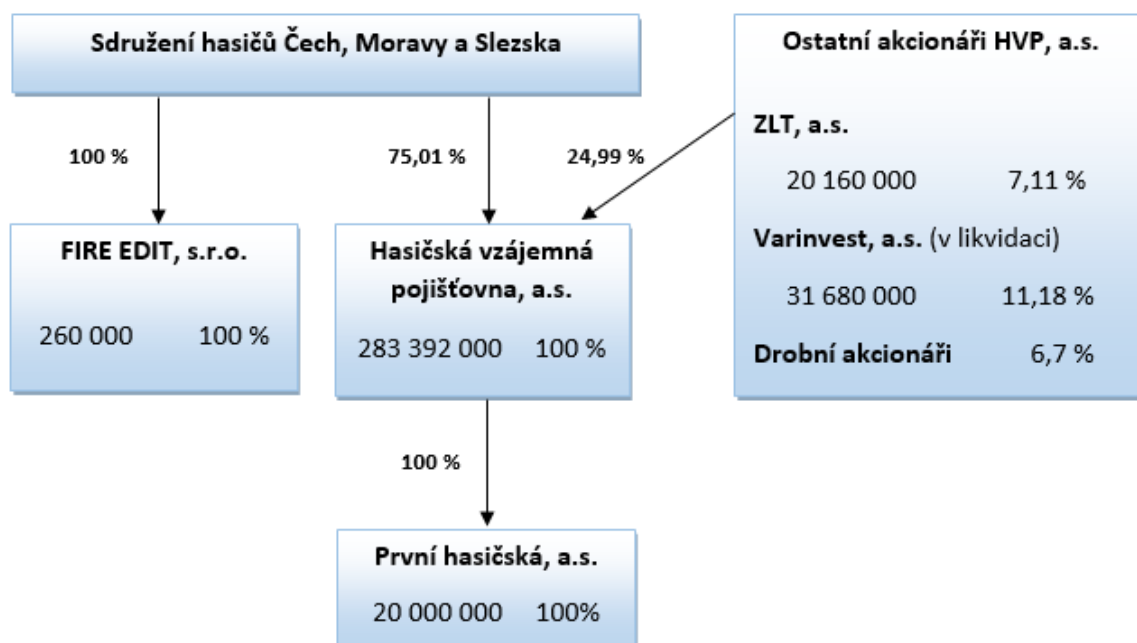
K 31. 12. 2017 eviduje závazky v celkové výši 1 590 tis. Kč

Údaje o počtu, jmenovité hodnotě a pořizovací ceně akcií nabytých v ovládané osobě:

Počet akcií	200 ks
Jmenovitá hodnota akcie	100 000 Kč
Pořizovací cena	20 000 000 Kč

V průběhu účetního období nedošlo ke změně údajů.

Organizační struktura ovládajících a ovládaných osob



Stav k 31.12.2017

Přehled činností pojišťovny

(předmět podnikání)

Provozování pojišťovací činnosti, zajišťovací činnosti a činnosti související v rozsahu:

Pojišťovací činnost

Podle zákona č. 277/2009 Sb., o pojišťovnictví, ve znění pozdějších předpisů.

Odvětví životního pojištění:

1. Pojištění
 - a) pro případ smrti, pro případ dožití, pro případ dožití se stanoveného věku nebo dřívější smrti, spojených životů, s výplatou zaplaceného pojistného,
 - b) důchodu,
 - c) pojištění úrazu nebo nemoci jako doplňkové pojištění k pojištění podle této části.
2. Svatební pojištění nebo pojištění prostředků na výživu dětí.

Odvětví neživotních pojištění:

1. Úrazové pojištění.
3. Pojištění škod na pozemních dopravních prostředcích jiných než drážních vozidlech.
4. Pojištění škod na drážních vozidlech.
7. Pojištění přepravovaných věcí včetně zavazadel a jiného majetku bez ohledu na použitý dopravní prostředek.
8. Pojištění škod na majetku jiném než uvedeném v bodech 3 až 7 způsobených
 - a) požárem,
 - b) výbuchem,
 - c) vichřicí,
 - d) přírodními živly jinými než vichřicí (např. blesk, povodeň, záplava),
 - e) jadernou energií,
 - f) sesuvem nebo poklesem půdy.
9. Pojištění jiných škod na majetku jiném než uvedeném v bodech 3 až 7 vzniklých krupobitím nebo mrazem, anebo jinými pojistnými nebezpečími (např. loupeží, krádeží nebo škody způsobené lesní zvěří), nejsou-li tato zahrnuta v bodě 8, včetně pojištění škod na hospodářských zvířatech způsobených nákazou nebo jinými pojistnými nebezpečími.
10. Pojištění odpovědnosti za škodu vyplývající:
 - a) z provozu pozemního motorového a jeho přípojného vozidla,
 - b) z činnosti dopravce,
 - c) z provozu drážního vozidla.

13. Všeobecné pojištění odpovědnosti za škodu jinou než uvedenou v odvětvích č. 10 až 12

- a) odpovědnost za škodu na životním prostředí,
- b) odpovědnost za škodu způsobenou jaderným zařízením,
- c) odpovědnost za škodu způsobenou vadou výrobku,
- d) ostatní.

16. Pojištění různých finančních ztrát vyplývajících:

- d) ze ztráty zisku,
- e) ze stálých nákladů.

18. Pojištění pomoci osobám v nouzi během cestování nebo pobytu mimo místa svého bydliště, včetně pojištění finančních ztrát bezprostředně souvisejících s cestováním.

Zajišťovací činnost

Podle zákona č. 277/2009 Sb., o pojišťovnictví, ve znění pozdějších předpisů, provozuje Hasičská vzájemná pojišťovna, a. s. zajišťovací činnosti pro neživotní zajištění.

Provozování činností souvisejících s pojišťovací činností

Podle zákona č. 277/2009 Sb., o pojišťovnictví, ve znění předpisů pozdějších:

- a) zprostředkovatelská činnost prováděná v souvislosti s pojišťovací činností,
- b) poradenská činnost související s pojištěním fyzických a právnických osob,
- c) šetření pojistných událostí prováděné na základě smlouvy s pojišťovnou,
- d) provozování zprostředkovatelské činnosti v oblasti stavebního spoření a v oblasti penzijního připojištění
- e) vzdělávací činnost pro pojišťovací zprostředkovatele a samostatné likvidátory pojistných událostí.

Aktiva (v tis. Kč) k:	31.3.2017			30.6.2017			30.9.2017			31.12.2017		
	Hrubá hodnota	Úprava	Čistá hodnota	Hrubá hodnota	Úprava	Čistá hodnota	Hrubá hodnota	Úprava	Čistá hodnota	Hrubá hodnota	Úprava	Čistá hodnota
Aktiva celkem (Σ)	861 964	106 408	755 556	944 341	107 613	836 728	975 383	111 782	863 601	807 111	111 731	695 380
Pohledávky za upsaný základní kapitál												
Dlouhodobý nehmotný majetek	56 510	54 605	1 905	56 801	54 811	1 990	56 801	54 824	1 977	57 636	54 951	2 685
z toho goodwill												
Investice (Σ)	496 598	6 570	490 028	418 940	7 308	411 632	453 238	8 080	445 158	460 977	8 853	452 124
Pozemky a stavby (nemovitosti)	225 601	3 882	221 719	223 157	4 620	218 537	223 157	5 392	217 765	223 157	6 165	216 992
Pozemky	43 500		43 500	43 335		43 335	43 335		43 335	43 335		43 335
Stavby	182 101	3 882	178 219	179 822	4 620	175 202	179 822	5 392	174 430	179 822	6 165	173 657
Investice v podnikatelských seskupeních (Σ)	25 000	2 688	22 312	25 000	2 688	22 312	25 000	2 688	22 312	25 000	2 688	22 312
Podíly v ovládaných osobách	25 000	2 688	22 312	25 000	2 688	22 312	25 000	2 688	22 312	25 000	2 688	22 312
Dluhové CP vydané ovládanými osobami a půjčky těmto osobám												
Podíly s podstatným vlivem												
Dluhové CP vydané os., ve kterých má úč. jedn. podst. vliv												
Jiné investice (Σ)	245 997		245 997	170 783		170 783	205 081		205 081	212 820		212 820
Akcie a ostatní CP s proměnlivým výnosem, ostatní podíly												
Dluhové cenné papíry (Σ)	40 544		40 544	44 113		44 113	43 892		43 892	51 612		51 612
Cenné papíry oceň. reál. hodn. proti účtům nákladů a výnosů	40 544		40 544	44 113		44 113	43 892		43 892	51 612		51 612
Dluhopisy "OECD" držené do splatnosti												
Ostatní cenné papíry držené do splatnosti												
Investice v investičních sdruženích												
Ostatní zápůjčky a úvěry												
Depozita u finančních institucí	201 551		201 551	122 768		122 768	157 287		157 287	157 306		157 306
Ostatní investice	3 902		3 902	3 902		3 902	3 902		3 902	3 902		3 902
Depozita při aktivním zajištění												
Investice ŽP, je-li nositelem inv. rizika pojistník												
Dlužníci (Σ)	185 893	11 811	174 082	259 150	11 811	247 339	285 695	14 743	270 952	133 165	15 064	118 101
Pohledávky z operací přímého pojištění (Σ)	72 968	11 717	61 251	104 218	11 717	92 501	89 092	14 649	74 443	67 302	14 970	52 332
Pojistníci	72 330	11 717	60 613	103 553	11 717	91 836	77 077	14 649	62 428	55 583	11 970	43 613
Zprostředkovatelé	638		638	665		665	12 015		12 015	11 719	3 000	8 719
Pohledávky z operací zajištění	84 600		84 600	129 025		129 025	168 704		168 704	39 393		39 393
Ostatní pohledávky	28 325	94	28 231	25 907	94	25 813	27 899	94	27 805	26 470	94	26 376

Aktiva (v tis. Kč) k:	31. 3. 2017			30. 6. 2017			30. 9. 2017			31. 12. 2017		
	Hrubá		Čistá	Hrubá		Čistá	Hrubá		Čistá	Hrubá		Čistá
	hodnota	Úprava	hodnota	hodnota	Úprava	hodnota	hodnota	Úprava	hodnota	hodnota	Úprava	hodnota
Ostatní aktiva (Σ)	73 872	33 422	40 450	162 628	33 683	128 945	132 619	34 135	98 484	105 852	32 863	72 989
Dlouhodobý hm. majetek, jiný než pozemky a stavby, a zásoby	39 294	33 422	5 872	39 343	33 683	5 660	39 269	34 135	5 134	39 146	32 863	6 283
Hotovost na účtech u fin. institucí a hotovost v pokladně	34 578		34 578	123 285		123 285	93 350		93 350	66 706		66 706
Jiná aktiva												
Přechodné účty aktiv (Σ)	49 091		49 091	46 822		46 822	47 030		47 030	49 481		49 481
Naběhlé úroky a nájemné												
Odložené pořizovací náklady na pojistné smlouvy (Σ)	27 662		27 662	32 406		32 406	29 735		29 735	29 187		29 187
Odložené pořizovací nákl. na poj. smlouvy v živ. poj.												
Odložené pořizovací nákl. na poj. smlouvy v neživ. poj.	27 662		27 662	32 406		32 406	29 735		29 735	29 187		29 187
Ostatní přechodné účty aktiv	21 429		21 429	14 416		14 416	17 295		17 295	20 294		20 294
Dohadné položky aktivní	19 698		19 698	13 077		13 077	16 396		16 396	18 345		18 345

Pasiva (v tis. Kč) k:	31.3.2017			30.6.2017			30.9.2017			31.12.2017		
	Hrubá hodnota	Podíl zaj. na TR	Čistá hodnota	Hrubá hodnota	Podíl zaj. na TR	Čistá hodnota	Hrubá hodnota	Podíl zaj. na TR	Čistá hodnota	Hrubá hodnota	Podíl zaj. na TR	Čistá hodnota
Rezervy (Σ)			4 500						2 500			
Rezerva na penzijní a podobné závazky												
Rezerva na daně			4 500						2 500			
Ostatní rezervy												
Depozita při pasivním zajištění												
Věřitelé (Σ)			148 697			210 770			245 810			98 121
Závazky z operací přímého pojištění			54 507			54 249			49 249			33 488
Závazky z operací zajištění			82 160			143 855			182 592			46 480
Výpůjčky z dluhových cenných papírů												
Směnitelné (konvertibilní) dluhopisy												
Závazky vůči finančním institucím												
Ostatní závazky			11 104			11 731			13 241			17 388
Daňové závazky a závazky ze sociálního zabezpečení			-2 739			-624			-712			2 380
Garanční fond Kanceláře												
Fond zábrany škod Kanceláře			926			935			728			765
Přechodné účty pasiv (Σ)			23 156			25 556			16 888			14 097
Výdaje příštích období a výnosy příštích období												
Ostatní přechodné účty pasiv			23 156			25 556			16 888			14 097
Dohadné položky pasivní			23 156			25 556			16 888			14 097

Technický účet k neživotnímu pojištění	31.3.2017	30.6.2017	30.9.2017	31.12.2017
Výkaz zisků a ztrát (v tis. Kč) k:				
Výsledek technického účtu k neživotnímu pojištění (Σ)	11 080	18 072	25 075	17 459
Zasloužené pojistné, očištěné od zajištění (Σ)	74 269	166 776	249 550	310 912
Předepsané pojistné, očištěné od zajištění (Σ)	86 102	193 797	264 754	305 863
Předepsané hrubé pojistné	159 867	328 992	454 729	551 862
Pojistné postoupené zajišťovatelům	-73 765	-135 195	-189 975	-245 999
Změna stavu rezervy na nezasloužené poj., očištěné od zajiš. (Σ)	-11 833	-27 021	-15 204	5 049
Změna stavu hrubé výše rezervy na nezasloužené pojistné	-23 296	-37 699	-20 191	8 123
Změna stavu rezervy na nezasloužené pojistné, podíl zajišťo.	11 463	10 678	4 987	-3 074
Převedené výnosy z investic z netechnického účtu	-148	-319	-126	-441
Ostatní technické výnosy, očištěné od zajištění	287	344	2 148	962
Náklady na poj. pl. včetně změny TR, očištěné od zajištění (Σ)	-28 199	-71 756	-116 077	-153 558
Náklady na pojistná plnění, očištěné od zajištění (Σ)	-25 420	-66 357	-101 641	-141 443
Hrubá výše nákladů na pojistná plnění	-52 141	-123 937	-186 490	-254 725
Náklady na pojistná plnění, podíl zajišťovatelů	26 721	57 580	84 849	113 282
Změna stavu rezervy na poj. pl., očištěné od zajištění (Σ)	-2 779	-5 399	-14 436	-12 115
Změna stavu hrubé výše rezervy na pojistná plnění	10 545	13 891	-9 630	-31 535
Změna stavu rezervy na pojistná plnění, podíl zajišťovatelů	-13 324	-19 290	-4 806	19 420
Změny stavu ostatních tech. rezerv, očištěné od zajištění	2 017	3 285	3 904	5 687
Bonusy a slevy, očištěné od zajištění	-1 016	-1 867	-1 383	-1 871
Čistá výše provozních nákladů (Σ)	-34 343	-76 577	-107 527	-140 165
Pořizovací náklady na pojistné smlouvy	-8 123	-20 002	-28 530	-28 216
Změna stavu časově rozlišených pořizovacích nákladů	2 175	6 919	4 249	-2 110
Správní režie	-45 493	-95 295	-128 714	-169 750
Provize od zajišťovatelů a podíly na ziscích	17 098	31 801	45 468	59 911
Ostatní technické náklady, očištěné od zajištění	-1 787	-1 814	-5 414	-4 067

Technický účet k životnímu pojištění	31.3.2017	30.6.2017	30.9.2017	31.12.2017
Výkaz zisků a ztrát (v tis. Kč) k:				
Výsledek technického účtu k životnímu pojištění (Σ)	727	-34	-63	-467
Zasloužené pojistné, očištěné od zajištění (Σ)	741	1 475	2 158	2 850
Předepsané pojistné, očištěné od zajištění (Σ)	699	1 462	2 118	2 823
Předepsané hrubé pojistné	723	1 486	2 164	2 869
Pojistné postoupené zajišťovatelům	-24	-24	-46	-46
Změna stavu rezervy na nezasloužené poj., očištěné od zajiš. (Σ)	42	13	40	27
Změna stavu hrubé výše rezervy na nezasloužené pojistné	42	13	40	27
Změna stavu rezervy na nezasloužené pojistné, podíl zajišto.				
Výnosy z investic (Σ)	357	790	1 055	1 345
Výnosy z podílů				
Výnosy z ostatních investic (Σ)				
Výnosy z pozemků a staveb (nemovitosti)				
Výnosy z ostatních investic (mimo nemovitostí)				
Změny hodnoty investic - výnosy	357	790	1 055	1 345
Výnosy z realizace investic				
Přírůstky hodnoty investic				
Ostatní technické výnosy, očištěné od zajištění				
Náklady na poj. pl. včetně změny TR, očištěné od zajištění (Σ)	-1 274	-2 220	-3 472	-4 060
Náklady na pojistná plnění, očištěné od zajištění (Σ)	-1 189	-2 335	-3 390	-4 146
Hrubá výše nákladů na pojistná plnění	-1 189	-2 335	-3 390	-4 146
Náklady na pojistná plnění, podíl zajišťovatelů				
Změna stavu rezervy na poj. pl., očištěné od zajištění (Σ)	-85	115	-82	86
Změna stavu hrubé výše rezervy na pojistná plnění	-85	115	-82	86
Změna stavu rezervy na pojistná plnění, podíl zajišťovatelů				
Změny stavu ostatních tech. rezerv, očištěné od zajištění (Σ)	1 602	1 421	2 063	2 048
Změna stavu rezervy pojistného živ. poj., očištěná od zajiš. (Σ)	192	343	458	-48
Změna stavu hrubé výše rezervy pojistného životních pojišť.	192	343	458	-48
Změna stavu rezervy poj. živ. pojištění, podíl zajišťovatelů				
Změna stavu ostat. TR (mimo rez. živ. poj.), očiš. od zajiš.	1 410	1 078	1 605	2 096
Bonusy a slevy, očištěné od zajištění				
Čistá výše provozních nákladů (Σ)	-228	-464	-700	-963
Pořizovací náklady na pojistné smlouvy				
Změna stavu časově rozlišených pořizovacích nákladů				
Správní režie	-228	-464	-700	-963
Provize od zajišťovatelů a podíly na ziscích				
Náklady na investice (Σ)	-79	333	266	63
Náklady na správu investic, včetně úroků	-19	-37	-55	-208
Změna hodnoty investic - náklady	-60	370	321	271
Náklady spojené s realizací investic				
Úbytky hodnoty investic	-540	-1 688	-1 544	-2 190
Ostatní technické náklady, očištěné od zajištění			-15	-1
Převod výnosů z investic na netechnický účet	148	319	126	441

Netechnický účet	31.3.2017	30.6.2017	30.9.2017	31.12.2017
Výkaz zisků a ztrát (v tis. Kč) k:				
Zisk nebo ztráta za účetní období (Σ)	10 504	15 132	16 981	2 403
Zisk nebo ztráta z běžné činnosti po zdanění (Σ)	10 516	15 380	17 248	3 117
Výsledek technického účtu k neživotnímu pojištění	11 080	18 072	25 075	17 459
Výsledek technického účtu k životnímu pojištění	727	-34	-63	-467
Výnosy z investic (Σ)	389	780	1 170	1 561
Výnosy z podílů				
Výnosy z ostatních investic (Σ)	389	780	1 170	1 561
Výnosy z pozemků a staveb (nemovitosti)	389	780	1 170	1 561
Výnosy z ostatních investic (mimo nemovitostí)				
Změny hodnoty investic - výnosy				
Výnosy z realizace investic				
Převedené výnosy investic z technického účtu k živ.poj.	-148	-319	-126	-441
Náklady na investice (Σ)	-1 773	-3 533	-6 527	-9 050
Náklady na správu investic, včetně úroků	-976	-1 938	-4 139	-5 868
Změna hodnoty investic - náklady	-797	-1 595	-2 388	-3 182
Náklady spojené s realizací investic				
Převod výnosů z investic na tech. účet k neživ. poj.	148	319	126	441
Ostatní výnosy	354	2 969	3 217	5 190
Ostatní náklady	-261	-3 240	-3 490	-8 770
Daň z příjmů z běžné činnosti		366	-2 134	-2 806
Mimořádný zisk nebo ztráta (Σ)	25	25	25	-168
Mimořádné výnosy	25	25	25	155
Mimořádné náklady				-323
Daň z příjmů z mimořádné činnosti				0
Ostatní daně neuvedené v předcházejících položkách	-37	-273	-292	-546

Deriváty sjednané za účelem zajišťování a za účelem obchodování na burze: žádné

Poměrové ukazatele

Ukazatel	31.3.2017	30.6.2017	30.9.2017	31.12.2017
ROAA (rentabilita průměrných aktiv)	1,39 %	1,81 %	1,97 %	0,35 %
ROAE (rentabilita průměrného vlastního kapitálu)	3,54 %	5,02 %	5,60 %	0,81 %
COMBINED RATIO (v neživotním pojištění)	84,21 %	88,94 %	89,60 %	94,47 %