

Údaje o Hasičské vzájemné pojišťovně

k 31. 12. 2016



HVP, a. s.

28.4.2017

Údaje o Hasičské vzájemné pojišťovně k 31. 12. 2016

Obchodní firma: Hasičská vzájemná pojišťovna, a.s.

Právní forma: akciová společnost

Sídlo: Praha 2, Římská 2135/45

Identifikační číslo podle zápisu v obchodním rejstříku: 46973451

Datum zápisu do obchodního rejstříku: 11. listopadu 1992 v Brně

Datum poslední změny zápisu: 2. srpna 2016

Účel poslední změny: zápis nového člena dozorčí rady

Základní kapitál zapsaný v obchodním rejstříku: 277 488 tis. Kč

Splacený základní kapitál: 100 %

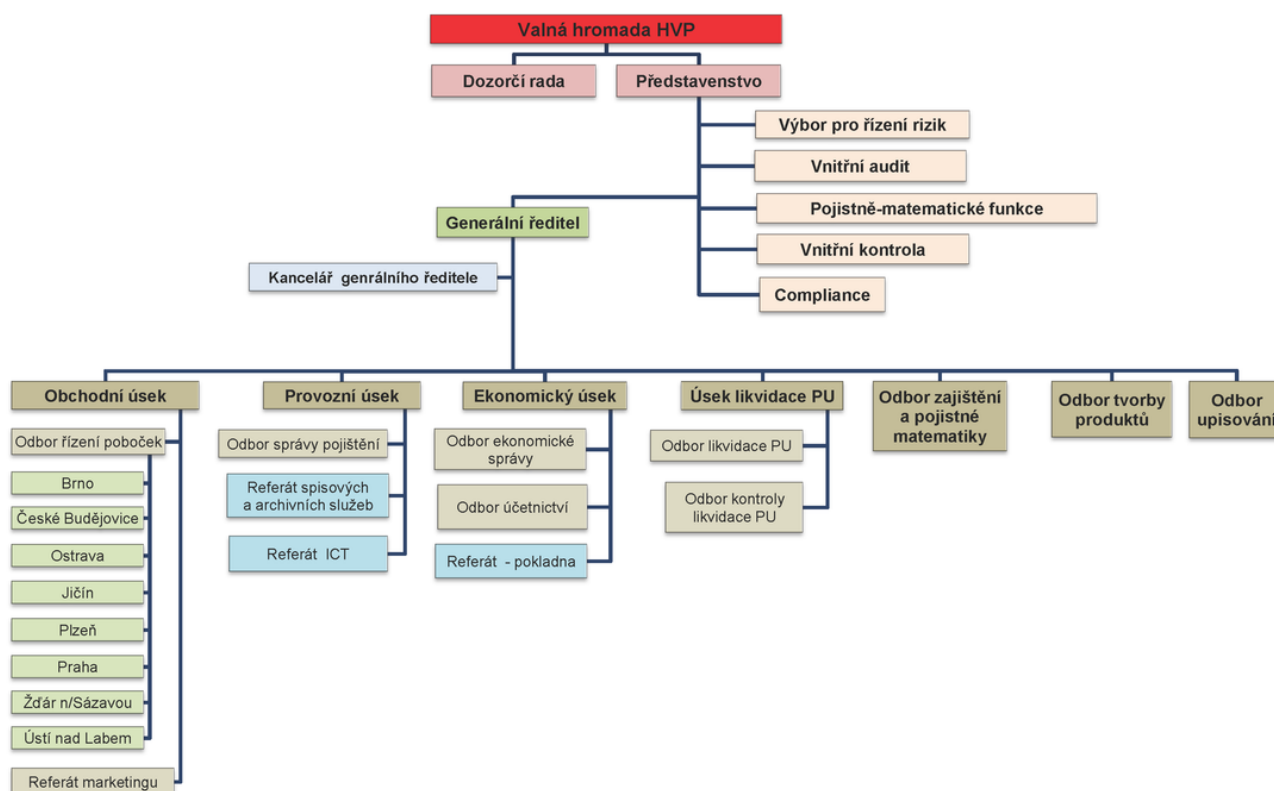
Druh, forma, podoba a počet emitovaných akcií s uvedením jmenovité hodnoty:

2 952 000 ks kmenové akcie na jméno ve jmenovité hodnotě 94,- Kč (zvýšení jmenovité hodnoty z 92,- Kč na 94,- Kč bylo, na základě rozhodnutí valné hromady, zapsáno dne 25. července 2012 do obchodního rejstříku. Akcie jsou vydány v zaknihované podobě. Převoditelnost akcie na jméno je omezena souhlasem představenstva.

Údaje o složení akcionářů:

Název	Forma	Sídlo	Počet akcií (ks)	Podíl na hlasovacích právech
Sdružení hasičů Čech, Moravy a Slezska	sdružení registrací ve smyslu ustanovení § 6 zákona č. 83/1990 Sb., o sdružování občanů, ve znění pozdějších předpisů	Praha 2, Římská 45	2 214 130	75,01%
Varinvest, a. s. v likvidaci	akciová společnost	Praha 5, Bieblova 19	330 000	11,18%
Moravia Banka, a. s. v likvidaci	akciová společnost	Frýdek-Místek, ul. Palackého čp. 133	210 000	7,11%
Ostatní akcionáři			197 870	6,70%

Organizační struktura HVP, a.s.



Představenstvo, 4 úseky, 9 odborů, 4 referátů a 8 poboček.

Počet zaměstnanců (přepočtený stav) k 31. 12. 2016 činí 132.

Údaje o osobách, které pojišťovnu řídí nebo kontrolují její činnost

- Generální ředitel** - Ing. Josef Kubeš
- Členové představenstva** - Ing. Vladimíra Ondráková
- Ing. Josef Kubeš
- Hana Kolbabová
- Ing. Helena Bílková
- Členové dozorčí rady** - Ing. Karel Richter
- Ing. Václav Křivohlávek, CSc.
- JUDr. Zdenka Čížková
- Mgr. Jarmila Kopáčová
- Ladislav Slabý
- RSDr. Josef Jermář

Představenstvo

Ing. Vladimíra Ondráková

Funkce: předsedkyně představenstva

Od: 30. dubna 2015

Vzdělání: Vysoká škola báňská – Ostrava

Zkušenosti:

- r. 1997 – vedoucí odboru úseku pojištění
- vedoucí oddělení pojištění občanů
- odborný analytik specialista
- ředitelka odboru neživotního pojištění
- ředitelka pobočky HVP, a.s. Praha
- ředitelka obchodního úseku

Členství ve volených orgánech jiných právnických osob: První hasičská, a.s., Lannova 63, České Budějovice – předsedkyně představenstva

Ing. Josef Kubeš

Funkce: člen představenstva

Od: 17. května 2016

Vzdělání: ČVUT Praha

Zkušenosti:

- r. 1987 – 1992 ČP, a.s. – pojistně technický odbor
- r. 1992 – dosud HVP, a.s. – vedoucí úseku majetkového pojištění včetně likvidace, člen představenstva, místopředseda představenstva, předseda představenstva, generální ředitel

Členství ve volených orgánech jiných právnických osob: žádné

Hana Kolbabová

Funkce: člen představenstva

Od: 13. května 2013

Vzdělání: SPŠ stavební – středoškolské a pomaturitní studium

Zkušenosti:

2 roky, technik (měřič geodet)

19 let, referent investiční výstavby (přípravář a dozor staveb) 22 let v HVP, a.s.

- 10 let vedoucí oddělení likvidace
- 3 rok ředitelka úseku likvidace
- 13 let ředitelka odboru likvidace, pověřená řízením úseku

Členství ve volených orgánech jiných právnických osob: žádné

Ing. Helena Bílková

Funkce: člen představenstva

Od: 17. února 2016

Vzdělání: Fakulta ekonomická VŠB Ostrava

Zkušenosti:

- 1980 - 1995: Doly Kladno; ekonomická ředitelka; odbor účetnictví a analýz
- 1995 - 1999: Zemský penzijní fond, a.s.; členka představenstva; alokace peněžních prostředků na finančním trhu
- 1998 - 2005: OKD, a.s. Ostrava; místopředsedkyně představenstva; rozbor, audit, pojištění majetku a osob, kapitálové účasti
- 2006 - 2007: OSVČ – auditor
- 2008 - 2012: Barrandov Televizní Studio, a.s.; finanční ředitelka
- 2013 - 2015: Slovenergo, s.r.o.; ředitelka a jednatelka
- 2015 - dosud: Hasičská vzájemná pojišťovna, a.s.; ředitelka ekonomického úseku

Členství ve volených orgánech jiných právnických osob: FK Dukla Praha, a.s. – členka dozorčí rady

Pojišťovna neposkytla žádné úvěry ani půjčky členům představenstva.

Pojišťovna neposkytla žádné záruky za členy představenstva.

Dozorčí rada

Ing. Karel Richter

Funkce: předseda dozorčí rady

Od: 8. června 2013

Vzdělání: Vysoká škola požární ochrany

Zkušenosti: řídicí funkce v oblasti požární ochrany

Členství ve volených orgánech jiných právnických osob: Starosta SHČMS

JUDr. Zdenka Čížková

Funkce: člen dozorčí rady

Od: 1. května 2014

Vzdělání: PF UK

Zkušenosti:

- Správa pro věci majetkové a devizové – vedoucí odborný referent
- MF – majetkoprávní odbor – vedoucí odborný referent
- MSNMP – ředitelka odboru privatizace průmyslu
- Chemapol Group, a.s. – ředitelka odboru
- C. H. CHEM a.s. a ALIACHEM, a.s. – tajemník společnosti
- advokát

Členství ve volených orgánech jiných právnických osob: člen správní rady Metropolitní univerzity Praha, o.p.s.

Mgr. Jarmila Kopáčová

Funkce: členka dozorčí rady

Od: 5. června 2015

Vzdělání: PF UK

Zkušenosti: HVP, a.s. – ředitelka kanceláře Generálního ředitele

Členství ve volených orgánech jiných právnických osob: žádné

Ing. Václav Křivohlávek, CSc.

Funkce: člen dozorčí rady

Od: 5. června 2015

Vzdělání: Vysoká škola strojní a textilní

Vědecká hodnost: kandidát technických věd

Kurz k problematice EU pro vedoucí pracovníky MF

Kurz NAIC – vyšetřování pojistných podvodů Kurz IAIS – pojišťovnictví a státní dozor v pojišťovnictví

Zkušenosti:

- MF – ředitel majetkoprávního odboru
- MF – ředitel Úřadu státního dozoru v pojišťovnictví a penzijním připojištění
- Vysoká škola finanční a správní, o.p.s.
- Dále byl jmenován do zkušební komise pro státní závěrečné zkoušky v oborech pojišťovnictví na VŠFS

Členství ve volených orgánech jiných právnických osob: žádné

Ladislav Slabý

Funkce: člen dozorčí rady

Od: 5. června 2015

Vzdělání: středoškolské

Zkušenosti:

- Broking, s.r.o. – obchodník s cennými papíry
- HVP, a.s. – samostatný referent správy pojištění
- ředitel odboru poboček

Členství ve volených orgánech jiných právnických osob: žádné

RSDr. Josef Jermář

Funkce: člen dozorčí rady

Od: 23. června 2016

Vzdělání: VŠP Praha – obor ekonomické vědy

Zkušenosti:

- Pivovar Klášter Hradiště nad Jizerou – vedoucí zásobování, vedoucí informační soustavy, zástupce ředitele, ekonomický náměstek
- Hlavní ekonom ZD Jivina
- OSVČ – finanční, ekonomické a účetní poradenství, spolupracovník auditora
- HVP, a.s. – obchodní zástupce, ekonom specialista

Členství ve volených orgánech jiných právnických osob: žádné

Pojišťovna neposkytla žádné úvěry ani půjčky členům dozorčí rady.

Pojišťovna neposkytla žádné záruky za členy dozorčí rady.

Údaje o osobách, které jsou ve vztahu k pojišťovně ovládajícími osobami

Sdružení hasičů Čech, Moravy a Slezska, Praha 2, Římská 2135/45

Podíl na základním kapitálu a podíl hlasovacích práv: 75,01 %

Pojišťovna nevlastní žádné cenné papíry, které jsou emitované ovládající osobou.

Pojišťovna nevydala a ani nepřijala záruky za osobami, které jsou v pojišťovně ovládající osobou.

K 31. 12. 2016 eviduje pohledávky v celkové výši 21 124 tis. Kč

K 31. 12. 2016 eviduje závazky v celkové výši 171 tis. Kč

Údaje o osobách, které jsou ve vztahu k pojišťovně ovládanými osobami

První hasičská a.s., České Budějovice, Lannova 63

Podíl na základním kapitálu a podíl hlasovacích práv: 100 %

Pojišťovna nevlastní kromě akcií na jméno žádné cenné papíry, které jsou emitovány ovládanou osobou.

Pojišťovna nevydala a ani nepřijala záruky za osobami, které jsou v pojišťovně ovládanou osobou.

K 31. 12. 2016 eviduje pohledávky v celkové výši 2 261 tis. Kč

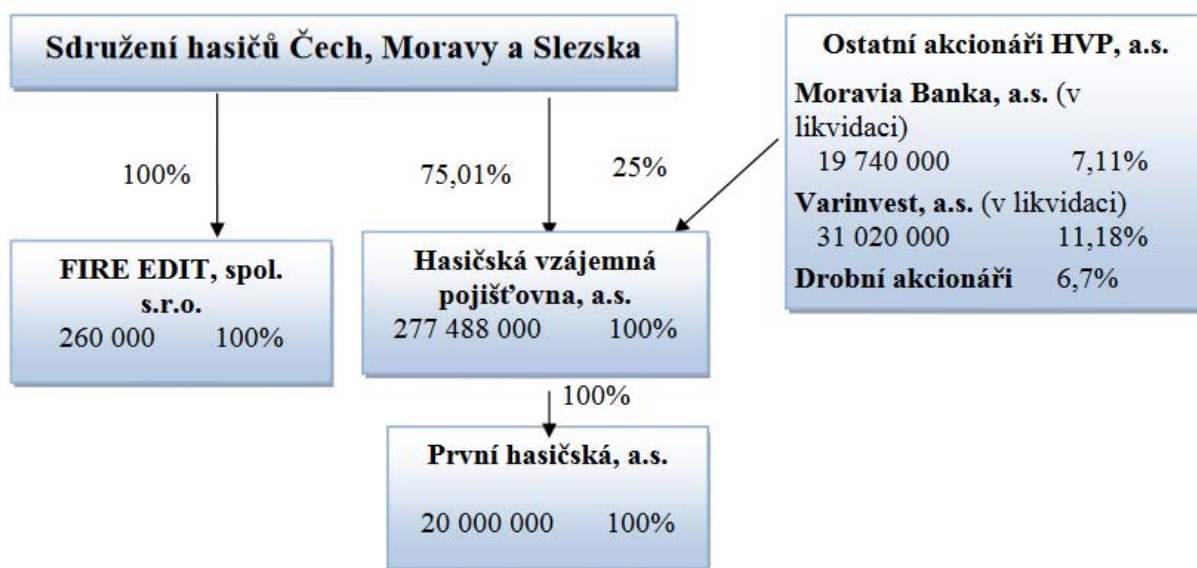
K 31. 12. 2016 eviduje závazky v celkové výši 881 tis. Kč

Údaje o počtu, jmenovité hodnotě a pořizovací ceně akcií nabytých v ovládané osobě:

Počet akcií	200 ks
Jmenovitá hodnota akcie	100 000 Kč
Pořizovací cena	20 000 000 Kč

V průběhu účetního období nedošlo ke změně údajů.

Organizační struktura ovládajících a ovládaných osob



Stav k 31.12.2016

Přehled činností pojišťovny

(předmět podnikání)

Provozování pojišťovací činnosti, zajišťovací činnosti a činnosti související v rozsahu:

Pojišťovací činnost

Podle zákona č. 277/2009 Sb., o pojišťovnictví, ve znění pozdějších předpisů.

Odvětví životního pojištění:

1. Pojištění
 - a) pro případ smrti, pro případ dožití, pro případ dožití se stanoveného věku nebo dřívější smrti, spojených životů, s výplatou zaplaceného pojistného,
 - b) důchodu,
 - c) pojištění úrazu nebo nemoci jako doplňkové pojištění k pojištění podle této části.
2. Svatební pojištění nebo pojištění prostředků na výživu dětí.

Odvětví neživotních pojištění:

1. Úrazové pojištění.
3. Pojištění škod na pozemních dopravních prostředcích jiných než drážních vozidlech.
4. Pojištění škod na drážních vozidlech.
7. Pojištění přepravovaných věcí včetně zavazadel a jiného majetku bez ohledu na použitý dopravní prostředek.
8. Pojištění škod na majetku jiném než uvedeném v bodech 3 až 7 způsobených
 - a) požárem,
 - b) výbuchem,
 - c) vichřicí,
 - d) přírodními živly jinými než vichřicí (např. blesk, povodeň, záplava),
 - e) jadernou energií,
 - f) sesuvem nebo poklesem půdy.
9. Pojištění jiných škod na majetku jiném než uvedeném v bodech 3 až 7 vzniklých krupobitím nebo mrazem, anebo jinými pojistnými nebezpečími (např. loupeží, krádeží nebo škody způsobené lesní zvěří), nejsou-li tato zahrnuta v bodě 8, včetně pojištění škod na hospodářských zvířatech způsobených nákazou nebo jinými pojistnými nebezpečími.
10. Pojištění odpovědnosti za škodu vyplývající:
 - a) z provozu pozemního motorového a jeho přípojného vozidla,
 - b) z činnosti dopravce,
 - c) z provozu drážního vozidla.

13. Všeobecné pojištění odpovědnosti za škodu jinou než uvedenou v odvětvích č. 10 až 12

- a) odpovědnost za škodu na životním prostředí,
- b) odpovědnost za škodu způsobenou jaderným zařízením,
- c) odpovědnost za škodu způsobenou vadou výrobku,
- d) ostatní.

16. Pojištění různých finančních ztrát vyplývajících:

- d) ze ztráty zisku,
- e) ze stálých nákladů.

18. Pojištění pomoci osobám v nouzi během cestování nebo pobytu mimo místa svého bydliště, včetně pojištění finančních ztrát bezprostředně souvisejících s cestováním.

Zajišťovací činnost

Podle zákona č. 277/2009 Sb., o pojišťovnictví, ve znění pozdějších předpisů, provozuje Hasičská vzájemná pojišťovna, a. s. zajišťovací činnosti pro neživotní zajištění.

Provozování činností souvisejících s pojišťovací činností

Podle zákona č. 277/2009 Sb., o pojišťovnictví, ve znění předpisů pozdějších:

- a) zprostředkovatelská činnost prováděná v souvislosti s pojišťovací činností,
- b) poradenská činnost související s pojištěním fyzických a právnických osob,
- c) šetření pojistných událostí prováděné na základě smlouvy s pojišťovnou,
- d) provozování zprostředkovatelské činnosti v oblasti stavebního spoření a v oblasti penzijního připojištění
- e) vzdělávací činnost pro pojišťovací zprostředkovatele a samostatné likvidátory pojistných událostí.

Aktiva (v tis. Kč) k:	31. 3. 2016			30. 6. 2016			30. 9. 2016			31. 12. 2016		
	Hrubá hodnota	Úprava	Čistá hodnota	Hrubá hodnota	Úprava	Čistá hodnota	Hrubá hodnota	Úprava	Čistá hodnota	Hrubá hodnota	Úprava	Čistá hodnota
Aktiva celkem (Σ)	872 143	95 074	777 069	917 421	95 105	822 316	900 546	98 079	802 467	774 505	110 218	664 287
Pohledávky za upsaný základní kapitál												
Dlouhodobý nehmotný majetek	54 405	51 219	3 186	54 573	52 407	2 166	54 814	52 850	1 964	54 810	53 952	858
z toho goodwill												
Investice (Σ)	544 472		544 472	553 128		553 128	492 392		492 392	483 446	11 480	471 966
Pozemky a stavby (nemovitosti)	278 364		278 364	278 364		278 364	230 140		230 140	230 554	8 792	221 762
Pozemky	100 483		100 483	100 483		100 483	48 356		48 356	48 356	4 856	43 500
Stavby	177 881		177 881	177 881		177 881	181 784		181 784	182 198	3 936	178 262
Investice v podnikatelských seskupeních (Σ)	8 997		8 997	8 997		8 997	8 997		8 997	25 000	2 688	22 312
Podíly v ovládaných osobách	8 997		8 997	8 997		8 997	8 997		8 997	25 000	2 688	22 312
Dluhové CP vydané ovládanými osobami a půjčky těmto osobám												
Podíly s podstatným vlivem												
Dluhové CP vydané os., ve kterých má úč. jedn. podst. vliv												
Jiné investice (Σ)	257 111		257 111	265 767		265 767	253 255		253 255	227 892		227 892
Akcie a ostatní CP s proměnlivým výnosem, ostatní podíly												
Dluhové cenné papíry (Σ)	75 510		75 510	75 362		75 362	74 833		74 833	55 954		55 954
Cenné papíry oceň. reál. hodn. proti účtům nákladů a výnosů	75 510		75 510	75 362		75 362	74 833		74 833	55 954		55 954
Dluhopisy "OECD" držené do splatnosti												
Ostatní cenné papíry držené do splatnosti												
Investice v investičních sdruženích												
Ostatní zápůjčky a úvěry												
Depozita u finančních institucí	177 699		177 699	186 503		186 503	174 520		174 520	168 036		168 036
Ostatní investice	3 902		3 902	3 902		3 902	3 902		3 902	3 902		3 902
Depozita při aktivním zajištění												
Investice ŽP, je-li nositelem inv. rizika pojistník												
Dlužníci (Σ)	185 355	9 593	175 762	217 061	9 593	207 468	260 902	11 703	249 199	136 511	11 811	124 700
Pohledávky z operací přímého pojištění (Σ)	83 775	9 499	74 276	79 127	9 499	69 628	71 905	11 609	60 296	63 582	11 717	51 865
Pojistníci	83 297	9 499	73 798	78 689	9 499	69 190	71 545	11 609	59 936	62 954	11 717	51 237
Zprostředkovatelé	478		478	438		438	360		360	628		628
Pohledávky z operací zajištění	64 928		64 928	104 889		104 889	156 212		156 212	44 512		44 512
Ostatní pohledávky	36 652	94	36 558	33 045	94	32 951	32 785	94	32 691	28 417	94	28 323

Aktiva (v tis. Kč) k:	31. 3. 2016			30. 6. 2016			30. 9. 2016			31. 12. 2016		
	Hrubá		Čistá hodnota	Hrubá		Čistá hodnota	Hrubá		Čistá hodnota	Hrubá		Čistá hodnota
	hodnota	Úprava		hodnota	Úprava		hodnota	Úprava		hodnota	Úprava	
Ostatní aktiva (Σ)	44 337	34 262	10 075	47 469	33 105	14 364	48 895	33 526	15 369	59 252	32 975	26 277
Dlouhodobý hm. majetek, jiný než pozemky a stavby, a zásoby	38 657	34 262	4 395	39 137	33 105	6 032	39 235	33 526	5 709	38 531	32 975	5 556
Hotovost na účtech u fin. institucí a hotovost v pokladně	5680		5680	8332		8332	9660		9660	20 721		20 721
Jiná aktiva												
Přechodné účty aktiv (Σ)	43 574		43 574	45 190		45 190	43 543		43 543	40 486		40 486
Naběhlé úroky a nájemné												
Odložené pořizovací náklady na pojistné smlouvy (Σ)	10 835		10 835	10 960		10 960	10 568		10 568	25 488		25 488
Odložené pořizovací nákl. na poj. smlouvy v živ. poj.												
Odložené pořizovací nákl. na poj. smlouvy v neživ. poj.	10 835		10 835	10 960		10 960	10 568		10 568	25 488		25 488
Ostatní přechodné účty aktiv	32 739		32 739	34 230		34 230	32 975		32 975	14 998		14 998
Dohadné položky aktivní	12 091		12 091	12 451		12 451	14 381		14 381	13 935		13 935

Pasiva (v tis. Kč) k:	31. 3. 2016			30. 6. 2016			30. 9. 2016			31. 12. 2016		
	Hrubá hodnota	Podíl zaj. na TR	Čistá hodnota	Hrubá hodnota	Podíl zaj. na TR	Čistá hodnota	Hrubá hodnota	Podíl zaj. na TR	Čistá hodnota	Hrubá hodnota	Podíl zaj. na TR	Čistá hodnota
Rezervy (Σ)												
Rezerva na penzijní a podobné závazky												
Rezerva na daně												719
Ostatní rezervy												
Depozita při pasivním zajištění												
Věřitelé (Σ)			153 766			190 166			217 830			92 745
Závazky z operací přímého pojištění			53 728			38 112			43 914			38 145
Závazky z operací zajištění			68 444			127 452			157 689			36 002
Výpůjčky z dluhových cenných papírů												
Směnitelné (konvertibilní) dluhopisy												
Závazky vůči finančním institucím												
Ostatní závazky			30 558			23 534			15 440			17 543
Daňové závazky a závazky ze sociálního zabezpečení			6 143			991			-354			2 153
Garanční fond Kanceláře												
Fond zábrany škod Kanceláře			1 036			1 068			787			1 055
Přechodné účty pasiv (Σ)			20 758			14 321			20 082			13 176
Výdaje příštích období a výnosy příštích období												
Ostatní přechodné účty pasiv			20 758			14 321			20 082			13 176
Dohadné položky pasivní			20 758			14 321			20 082			13 176

Technický účet k neživotnímu pojištění	31.3.2016	30.6.2016	30.9.2016	31.12.2016
Výkaz zisků a ztrát (v tis. Kč) k:				
Výsledek technického účtu k neživotnímu pojištění (Σ)	12 514	10 211	13 600	28 661
Zasloužené pojistné, očištěné od zajištění (Σ)	77 068	148 846	227 503	301 213
Předepsané pojistné, očištěné od zajištění (Σ)	83 330	159 859	223 372	290 240
Předepsané hrubé pojistné	144 472	292 117	403 840	523 592
Pojistné postoupené zajišťovatelům	-61 142	-132 258	-180 468	-233 352
Změna stavu rezervy na nezasloužené poj., očištěné od zajiš. (Σ)	-6 262	-11 013	4 131	10 973
Změna stavu hrubé výše rezervy na nezasloužené pojistné	-12 524	-24 530	1 105	13 692
Změna stavu rezervy na nezasloužené pojistné, podíl zajišťo.	6 262	13 517	3 026	-2 719
Převedené výnosy z investic z netechnického účtu	-204	38	56	122
Ostatní technické výnosy, očištěné od zajištění	76	808	843	2 713
Náklady na poj. pl. včetně změny TR, očištěné od zajištění (Σ)	-29 747	-76 568	-111 374	-140 390
Náklady na pojistná plnění, očištěné od zajištění (Σ)	-35 876	-65 226	-100 714	-140 055
Hrubá výše nákladů na pojistná plnění	-63 814	-123 533	-199 005	-279 790
Náklady na pojistná plnění, podíl zajišťovatelů	27 938	58 307	98 291	139 735
Změna stavu rezervy na poj. pl., očištěné od zajištění (Σ)	6 129	-11 342	-10 660	-335
Změna stavu hrubé výše rezervy na pojistná plnění	-2 111	-29 673	-25 235	8 035
Změna stavu rezervy na pojistná plnění, podíl zajišťovatelů	8 240	18 331	14 575	-8 370
Změny stavu ostatních tech. rezerv, očištěné od zajištění	-32	1 569	3 234	6 736
Bonusy a slevy, očištěné od zajištění	-994	-774	-1 160	-1 341
Čistá výše provozních nákladů (Σ)	-32 527	-62 107	-100 894	-134 871
Pořizovací náklady na pojistné smlouvy	-8 449	-17 210	-25 644	-31 470
Změna stavu časově rozlišených pořizovacích nákladů	128	254	-139	-3 290
Správní režie	-40 702	-78 860	-121 350	-159 211
Provize od zajišťovatelů a podíly na ziscích	16 496	33 709	46 239	59 100
Ostatní technické náklady, očištěné od zajištění	-1 126	-1 601	-4 608	-5 522

Technický účet k životnímu pojištění	31.3.2016	30.6.2016	30.9.2016	31.12.2016
Výkaz zisků a ztrát (v tis. Kč) k:				
Výsledek technického účtu k životnímu pojištění (Σ)	78	-241	-664	-1 878
Zasloužené pojistné, očištěné od zajištění (Σ)	912	1 720	2 535	3 293
Předepsané pojistné, očištěné od zajištění (Σ)	826	1 664	2 451	3 216
Předepsané hrubé pojistné	826	1 689	2 476	3 277
Pojistné postoupené zajišťovatelům		-25	-25	-61
Změna stavu rezervy na nezasloužené poj., očištěné od zajiš. (Σ)	86	56	84	77
Změna stavu hrubé výše rezervy na nezasloužené pojistné	86	56	84	77
Změna stavu rezervy na nezasloužené pojistné, podíl zajišfo.				
Výnosy z investic (Σ)	359	937	1 254	1 696
Výnosy z podílů				
Výnosy z ostatních investic (Σ)				
Výnosy z pozemků a staveb (nemovitosti)				
Výnosy z ostatních investic (mimo nemovitostí)				
Změny hodnoty investic - výnosy	359	937	1 254	1 696
Výnosy z realizace investic				
Přírůstky hodnoty investic				
Ostatní technické výnosy, očištěné od zajištění				
Náklady na poj. pl. včetně změny TR, očištěné od zajištění (Σ)	-12 980	-15 549	-16 608	-18 226
Náklady na pojistná plnění, očištěné od zajištění (Σ)	-14 616	-17 184	-18 245	-19 711
Hrubá výše nákladů na pojistná plnění	-14 616	-17 184	-18 245	-19 711
Náklady na pojistná plnění, podíl zajišťovatelů				
Změna stavu rezervy na poj. pl., očištěné od zajištění (Σ)	1 636	1 635	1 637	1 485
Změna stavu hrubé výše rezervy na pojistná plnění	1 636	1 635	1 637	1 485
Změna stavu rezervy na pojistná plnění, podíl zajišťovatelů				
Změny stavu ostatních tech. rezerv, očištěné od zajištění (Σ)	12 531	14 023	14 069	13 913
Změna stavu rezervy pojistného živ. poj., očištěná od zajiš. (Σ)	11 966	13 447	13 358	13 667
Změna stavu hrubé výše rezervy pojistného životních pojišt.	11 966	13 447	13 358	13 667
Změna stavu rezervy poj. živ. pojištění, podíl zajišťovatelů				
Změna stavu ostat. TR (mimo rez. živ. poj.), očiš. od zajiš.	565	576	711	246
Bonusy a slevy, očištěné od zajištění				
Čistá výše provozních nákladů (Σ)	-227	-464	-693	-942
Pořizovací náklady na pojistné smlouvy				
Změna stavu časově rozlišených pořizovacích nákladů				
Správní režie	-227	-464	-693	-942
Provize od zajišťovatelů a podíly na ziscích				
Náklady na investice (Σ)	-146	-136	-182	-391
Náklady na správu investic, včetně úroků	-19	-66	-84	-238
Změna hodnoty investic - náklady	-42	-70	-98	-153
Náklady spojené s realizací investic	-85			
Úbytky hodnoty investic	-575	-734	-972	-1 088
Ostatní technické náklady, očištěné od zajištění			-11	-11
Převod výnosů z investic na netechnický účet	204	-38	-56	-122

Netechnický účet	31.3.2016	30.6.2016	30.9.2016	31.12.2016
Výkaz zisků a ztrát (v tis. Kč) k:				
Zisk nebo ztráta za účetní období (Σ)	12 278	8 405	11 586	13 626
Zisk nebo ztráta z běžné činnosti po zdanění (Σ)	12 302	8 039	11 185	13 774
Výsledek technického účtu k neživotnímu pojištění	12 514	10 211	13 600	28 661
Výsledek technického účtu k životnímu pojištění	78	-241	-664	-1 878
Výnosy z investic (Σ)				1 559
Výnosy z podílů				
Výnosy z ostatních investic (Σ)				1 559
Výnosy z pozemků a staveb (nemovitosti)				1 559
Výnosy z ostatních investic (mimo nemovitostí)				
Změny hodnoty investic - výnosy				
Výnosy z realizace investic				
Převedené výnosy investic z technického účtu k živ.poj.	-204	38	56	122
Náklady na investice (Σ)				-10 247
Náklady na správu investic, včetně úroků				-4 058
Změna hodnoty investic - náklady				-6 189
Náklady spojené s realizací investic				
Převod výnosů z investic na tech. účet k neživ. poj.	204	-38	-56	-122
Ostatní výnosy	931	1 852	2 519	2 057
Ostatní náklady	-1 221	-3 783	-4 270	-2 007
Daň z příjmů z běžné činnosti				-4 371
Mimořádný zisk nebo ztráta (Σ)	12	536	592	260
Mimořádné výnosy	12	536	592	652
Mimořádné náklady				-392
Daň z příjmů z mimořádné činnosti				
Ostatní daně neuvedené v předcházejících položkách	-36	-170	-191	-408

Deriváty sjednané za účelem zajišťování a za účelem obchodování na burze: žádné

Poměrové ukazatele

Ukazatel	31. 3. 2016	30. 6. 2016	30. 9. 2016	31. 12. 2016
ROAA (rentabilita průměrných aktiv)	1,58 %	1,02 %	1,44 %	2,05 %
ROAE (rentabilita průměrného vlastního kapitálu)	3,93 %	2,73 %	4,25 %	4,76 %
COMBINED RATIO (v neživotním pojištění)	80,80 %	93,17 %	93,30 %	91,38 %