

Údaje o Hasičské vzájemné pojišťovně

k 31.12. 2015



HVP, a. s.

29.4.2016

Údaje o Hasičské vzájemné pojišťovně k 31. 12. 2015

Obchodní firma: Hasičská vzájemná pojišťovna, a.s.

Právní forma: akciová společnost

Sídlo: Praha 2, Římská 2135/45

Identifikační číslo podle zápisu v obchodním rejstříku: 46973451

Datum zápisu do obchodního rejstříku: 11. listopadu 1992 v Brně

Datum poslední změny zápisu: 29. srpna 2015

Účel poslední změny:

- Znovuzvolení členů dozorčí rady
- Obchodní korporace se podřídila zákonu jako celku postupem podle § 777 odst. 5 zákona č. 90/2012 Sb., o obchodních společnostech a družstvech
- Pověření představenstva valnou hromadou ke zvýšení základního kapitálu upisováním nových akcií

Základní kapitál zapsaný v obchodním rejstříku: 277 488 tis. Kč

Splacený základní kapitál: 100 %

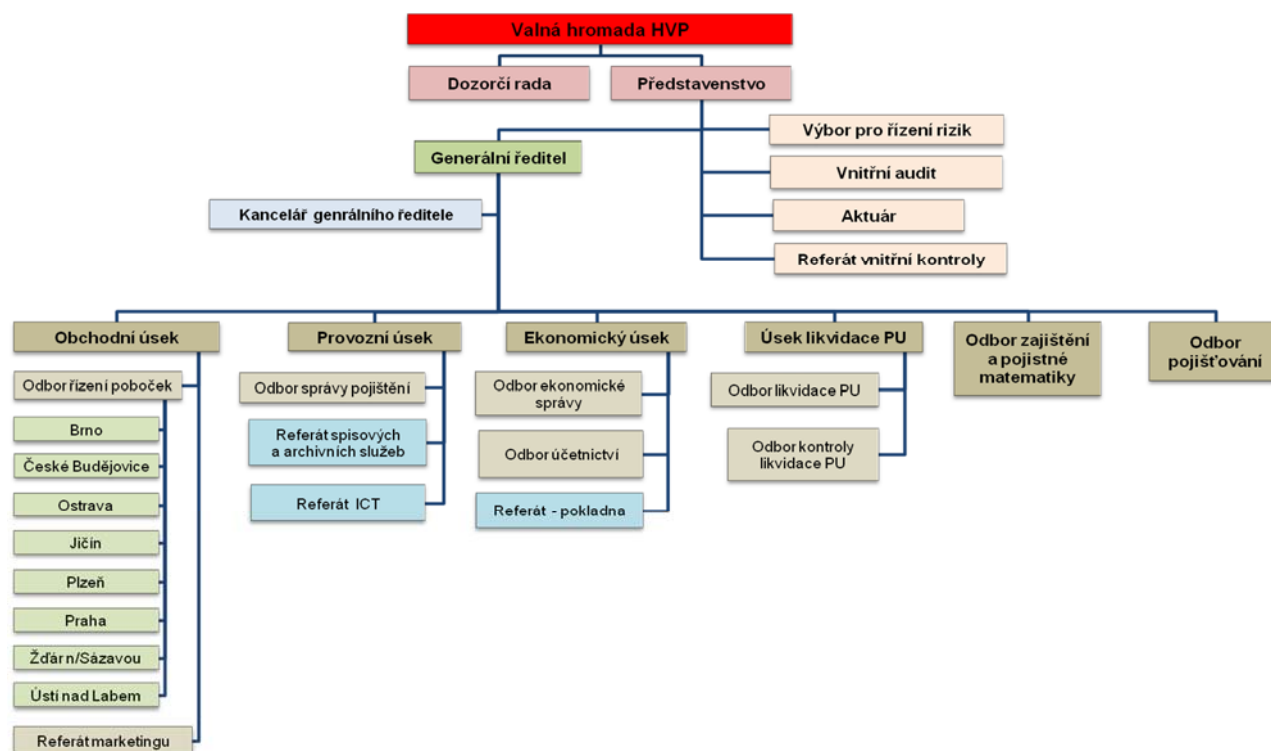
Druh, forma, podoba a počet emitovaných akcií s uvedením jmenovité hodnoty:

2 952 000 ks kmenové akcie na jméno ve jmenovité hodnotě 94,- Kč (zvýšení jmenovité hodnoty z 92,- Kč na 94,- Kč bylo, na základě rozhodnutí valné hromady, zapsáno dne 25. července 2012 do obchodního rejstříku. Akcie jsou vydány v zaknihované podobě. Převoditelnost akcie na jméno je omezena souhlasem představenstva.

Údaje o složení akcionářů:

Název	Forma	Sídlo	Počet akcií (ks)	Podíl na hlasovacích právech
Sdružení hasičů Čech, Moravy a Slezska	sdružení registrací ve smyslu ustanovení § 6 zákona č. 83/1990 Sb., o sdružování občanů, ve znění pozdějších předpisů	Praha 2, Římská 45	2 214 130	75,01%
Varinvest, a. s. v likvidaci	akciová společnost	Praha 5, Bieblova 19	330 000	11,18%
Moravia Banka, a. s. v likvidaci	akciová společnost	Frýdek-Místek, ul. Palackého čp. 133	210 000	7,11%
Ostatní akcionáři			197 870	6,70%

Organizační diagram HVP, a.s.



Představenstvo, 4 úseky, 8 odborů, 4 referátů a 8 poboček.

Počet zaměstnanců (přepočtený stav) k 31. 12. 2015 činí 130.

Dozorčí rada

Ing. Karel Richter

Funkce: předseda dozorčí rady

Od: 8. června 2013

Vzdělání: Vysoká škola požární ochrany

Zkušenosti: řídící funkce v oblasti požární ochrany

Členství ve statutárních orgánech jiných právnických osob: Starosta SHČMS

JUDr. Zdenka Čížková

Funkce: člen dozorčí rady

Od: 1. května 2014

Vzdělání: PF UK

Zkušenosti:

- Správa pro věci majetkové a devizové – vedoucí odborný referent
- MF – majetkoprávní odbor – vedoucí odborný referent
- MSNMP – ředitelka odboru privatizace průmyslu
- Chemapol Group, a.s. – ředitelka odboru
- C. H. CHEM a.s. a ALIACHEM, a.s. – tajemník společnosti
- advokát

Členství ve statutárních orgánech jiných právnických osob: člen správní rady Metropolitní univerzity Praha, o.p.s.

Ing. Václav Křivohlávek, CSc.

Funkce: člen dozorčí rady

Od: 5. června 2015

Vzdělání: Vysoká škola strojní a textilní

Vědecká hodnost: kandidát technických věd

Kurz k problematice EU pro vedoucí pracovníky MF

Kurz NAIC – vyšetřování pojistných podvodů Kurz IAIS – pojišťovnictví a státní dozor v pojišťovnictví

Zkušenosti:

- MF – ředitel majetkoprávního odboru
- MF – ředitel Úřadu státního dozoru v pojišťovnictví a penzijním připojištění
- Vysoká škola finanční a správní, o.p.s.
- Dále byl jmenován do zkušební komise pro státní závěrečné zkoušky v oborech pojišťovnictví na VŠFS

Členství ve statutárních orgánech jiných právnických osob: jednatel společnosti FAPIN s.r.o.

Mgr. Jarmila Kopáčová

Funkce: členka dozorčí rady

Od: 5. června 2015

Vzdělání: PF UK

Zkušenosti: HVP, a.s. – ředitelka kanceláře Generálního ředitele

Členství ve statutárních orgánech jiných právnických osob: žádné

Ladislav Slabý

Funkce: člen dozorčí rady

Od: 5. června 2015

Vzdělání: středoškolské

Zkušenosti:

- Broking, s.r.o. – obchodník s cennými papíry
- HVP, a.s. – samostatný referent správy pojištění
- ředitel odboru poboček a sítí

Členství ve statutárních orgánech jiných právnických osob: žádné

Pojišťovna neposkytla žádné úvěry ani půjčky členům dozorčí rady.

Pojišťovna neposkytla žádné záruky za členy dozorčí rady.

Představenstvo

Ing. Vladimíra Ondráková

Funkce: předsedkyně představenstva

Od: 30. dubna 2015

Vzdělání: Vysoká škola báňská – Ostrava

Zkušenosti:

- r. 1997 – vedoucí odboru úseku pojištění
- vedoucí oddělení pojištění občanů
- odborný analytik specialista
- ředitelka odboru neživotního pojištění
- ředitelka pobočky HVP, a.s. Praha

Členství ve statutárních orgánech jiných právnických osob: První hasičská, a.s., Lannova 63, České Budějovice – předsedkyně představenstva

Ing. Josef Kubeš

Funkce: člen představenstva

Od: 16. května 2011

Vzdělání: ČVUT Praha

Zkušenosti:

- r. 1987 – 1992 ČP, a.s. – pojistně technický odbor
- r. 1992 – dosud HVP, a.s. – vedoucí úseku majetkového pojištění včetně likvidace, člen představenstva, místopředseda představenstva, předseda představenstva a generální ředitel

Členství ve statutárních orgánech jiných právnických osob: Jednatel společnosti APLSOFT s.r.o.,

Hana Kolbabová

Funkce: člen představenstva

Od: 13. května 2013

Vzdělání: SPŠ stavební – středoškolské a pomaturitní studium

Zkušenosti:

2 roky, technik (měřič geodet)

19 let, referent investiční výstavby (přípravář a dozor staveb) 20 let v HVP, a.s.

- 8 let vedoucí oddělení likvidace
- 1 rok ředitelka úseku likvidace
- 11 let ředitelka odboru likvidace, pověřená řízením úseku

Členství ve statutárních orgánech jiných právnických osob: žádné

Pojišťovna neposkytla žádné úvěry ani půjčky členům představenstva.

Pojišťovna neposkytla žádné záruky za členy představenstva.

Údaje o osobách, které jsou ve vztahu k pojišťovně ovládajícími osobami

Sdružení hasičů Čech, Moravy a Slezska, Praha 2, Římská 2135/45

Podíl na základním kapitálu a podíl hlasovacích práv: 75,01 %

Pojišťovna nevlastní žádné cenné papíry, které jsou emitované ovládající osobou.

Pojišťovna nevydala a ani nepřijala záruky za osobami, které jsou v pojišťovně ovládající osobou.

K 31. 12. 2015 eviduje pohledávky v celkové výši 30 577 tis. Kč

K 31. 12. 2015 eviduje závazky v celkové výši 0 tis. Kč

Údaje o osobách, které jsou ve vztahu k pojišťovně ovládanými osobami

První hasičská a.s., České Budějovice, Lannova 63

Podíl na základním kapitálu a podíl hlasovacích práv: 100 %

Pojišťovna nevlastní kromě akcií na jméno žádné cenné papíry, které jsou emitovány ovládanou osobou.

Pojišťovna nevydala a ani nepřijala záruky za osobami, které jsou v pojišťovně ovládanou osobou.

K 31. 12. 2015 eviduje pohledávky v celkové výši 3 316 tis. Kč

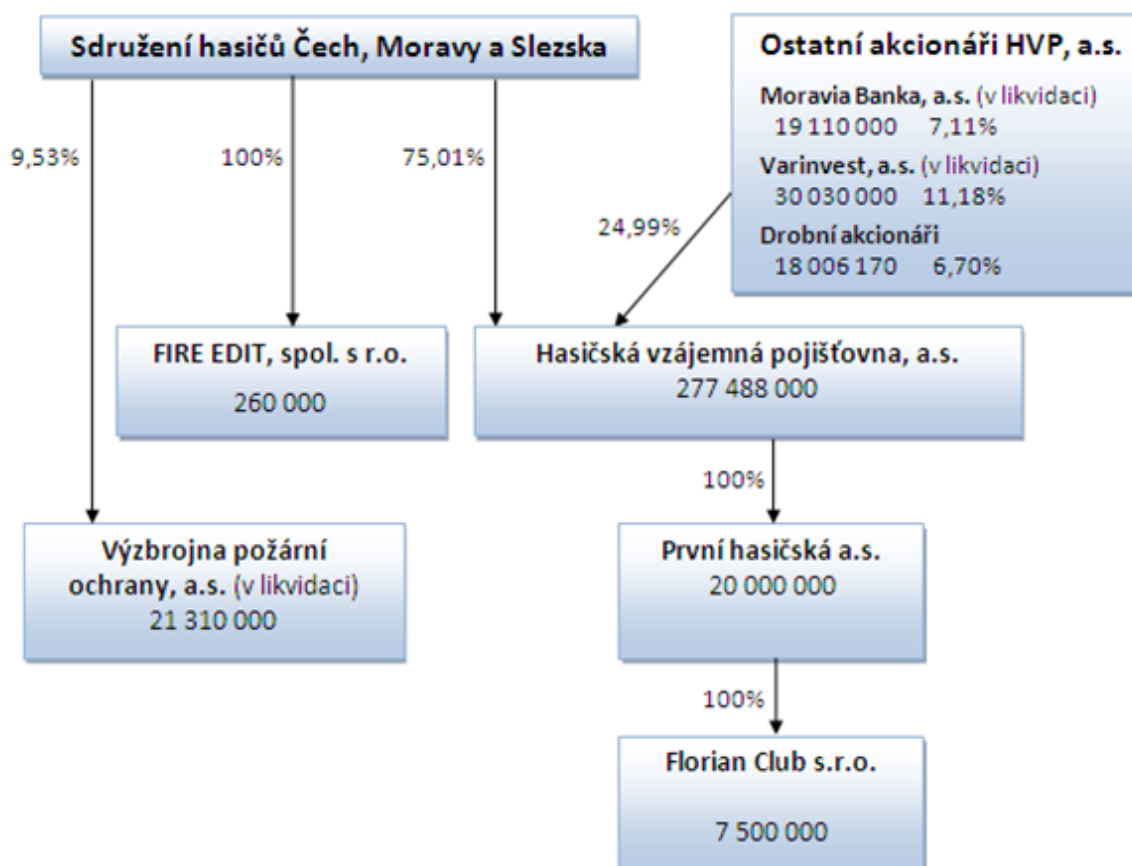
K 31. 12. 2015 eviduje závazky v celkové výši 216 tis. Kč

Údaje o počtu, jmenovité hodnotě a pořizovací ceně akcií nabytých v ovládané osobě:

Počet akcií	200 ks
Jmenovitá hodnota akcie	100 000 Kč
Pořizovací cena	20 000 000 Kč

V průběhu účetního období nedošlo ke změně údajů.

Organizační struktura ovládajících a ovládaných osob



Stav k 31.12.2015

Přehled činností pojišťovny

(předmět podnikání)

Provozování pojišťovací činnosti, zajišťovací činnosti a činnosti související v rozsahu:

Pojišťovací činnost

Podle zákona č. 277/2009 Sb., o pojišťovnictví, ve znění pozdějších předpisů.

Odvětví životního pojištění:

1. Pojištění
 - a) pro případ smrti, pro případ dožití, pro případ dožití se stanoveného věku nebo dřívější smrti, spojených životů, s výplatou zaplaceného pojistného,
 - b) důchodu,
 - c) pojištění úrazu nebo nemoci jako doplňkové pojištění k pojištění podle této části.
2. Svatební pojištění nebo pojištění prostředků na výživu dětí.

Odvětví neživotních pojištění:

1. Úrazové pojištění.
3. Pojištění škod na pozemních dopravních prostředcích jiných než drážních vozidlech.
4. Pojištění škod na drážních vozidlech.
7. Pojištění přepravovaných věcí včetně zavazadel a jiného majetku bez ohledu na použitý dopravní prostředek.
8. Pojištění škod na majetku jiném než uvedeném v bodech 3 až 7 způsobených
 - a) požárem,
 - b) výbuchem,
 - c) vichřicí,
 - d) přírodními živly jinými než vichřicí (např. blesk, povodeň, záplava),
 - e) jadernou energií,
 - f) sesuvem nebo poklesem půdy.
9. Pojištění jiných škod na majetku jiném než uvedeném v bodech 3 až 7 vzniklých krupobitím nebo mrazem, anebo jinými pojistnými nebezpečími (např. loupeží, krádeží nebo škody způsobené lesní zvěří), nejsou-li tato zahrnuta v bodě 8, včetně pojištění škod na hospodářských zvířatech způsobených nákazou nebo jinými pojistnými nebezpečími.
10. Pojištění odpovědnosti za škodu vyplývající:
 - a) z provozu pozemního motorového a jeho přípojného vozidla,
 - b) z činnosti dopravce,
 - c) z provozu drážního vozidla.

13. Všeobecné pojištění odpovědnosti za škodu jinou než uvedenou v odvětvích č. 10 až 12

- a) odpovědnost za škodu na životním prostředí,
- b) odpovědnost za škodu způsobenou jaderným zařízením,
- c) odpovědnost za škodu způsobenou vadou výrobku,
- d) ostatní.

16. Pojištění různých finančních ztrát vyplývajících:

- d) ze ztráty zisku,
- e) ze stálých nákladů.

18. Pojištění pomoci osobám v nouzi během cestování nebo pobytu mimo místa svého bydliště, včetně pojištění finančních ztrát bezprostředně souvisejících s cestováním.

Zajišťovací činnost

Podle zákona č. 277/2009 Sb., o pojišťovnictví, ve znění pozdějších předpisů, provozuje Hasičská vzájemná pojišťovna, a. s. zajišťovací činnosti pro neživotní zajištění.

Provozování činností souvisejících s pojišťovací činností

Podle zákona č. 277/2009 Sb., o pojišťovnictví, ve znění předpisů pozdějších:

- a) zprostředkovatelská činnost prováděná v souvislosti s pojišťovací činností,
- b) poradenská činnost související s pojištěním fyzických a právnických osob,
- c) šetření pojistných událostí prováděné na základě smlouvy s pojišťovnou,
- d) provozování zprostředkovatelské činnosti v oblasti stavebního spoření a v oblasti penzijního připojištění
- e) vzdělávací činnost pro pojišťovací zprostředkovatele a samostatné likvidátory pojistných událostí.

Aktiva (v tis. Kč) k:	31. 3. 2015			30. 6. 2015			30. 9. 2015			31. 12. 2015		
	Hrubá hodnota	Úprava	Čistá hodnota	Hrubá hodnota	Úprava	Čistá hodnota	Hrubá hodnota	Úprava	Čistá hodnota	Hrubá hodnota	Úprava	Čistá hodnota
Aktiva celkem (Σ)	896 590	89 954	806 636	942 444	90 865	851 579	991 333	93 993	897 340	822 478	94 035	728 443
Pohledávky za upsaný základní kapitál												
Dlouhodobý nehmotný majetek	52 971	47 748	5 223	53 607	48 494	5 113	53 667	49 378	4 289	54 355	50 061	4 294
Zřizovací výdaje												
Goodwill												
Finanční umístění (investice) (Σ)	559 017		559 017	554 447		554 447	540 217		540 217	539 353		539 353
Pozemky a stavby (nemovitosti)	273 400		273 400	278 016		278 016	278 016		278 016	278 364		278 364
Provozní nemovitosti	273 400		273 400	278 016		278 016	278 016		278 016	278 364		278 364
Finanční umístění v podnikatelských seskupeních (Σ)	9 731		9 731	9 731		9 731	9 731		9 731	8 997		8 997
Podíly v ovládaných osobách	9 731		9 731	9 731		9 731	9 731		9 731	8 997		8 997
Dluhové CP vydané ovládanými osobami a půjčky těmto osobám												
Podíly s podstatným vlivem												
Dluhové CP vydané os., ve kterých má úč. jedn. podst. vliv												
Jiná finanční umístění (Σ)	275 886		275 886	266 700		266 700	252 470		252 470	251 992		251 992
Akcie a ostatní CP s proměnlivým výnosem, ostatní podíly												
Dluhové cenné papíry (Σ)	125 096		125 096	125 910		125 910	109 107		109 107	107 994		107 994
Cenné papíry oceň. reál. hodn. proti účtům nákladů a výnosů	125 096		125 096	125 910		125 910	109 107		109 107	107 994		107 994
Dluhopisy "OECD" držené do splatnosti												
Ostatní cenné papíry držené do splatnosti												
Finanční umístění v investičních sdruženích												
Ostatní půjčky												
Depozita u finančních institucí	146 888		146 888	136 888		136 888	139 461		139 461	140 096		140 096
Ostatní finanční umístění	3 902		3 902	3 902		3 902	3 902		3 902	3 902		3 902
Depozita při aktivním zajištění												
Finanční umístění ŽP, je-li nositelem inv. rizika pojistník												
Dlužníci (Σ)	179 249	7 997	171 252	236 244	7 997	228 247	288 162	9 830	278 332	120 422	9 593	110 829
Pohledávky z operací přímého pojištění (Σ)	62 210	7 903	54 307	73 597	7 903	65 694	82 936	9 736	73 200	63 025	9 499	53 526
Pojistníci	61 810	7 903	53 907	73 187	7 903	65 284	82 516	9 736	72 780	62 557	9 499	53 058
Zprostředkovatelé	400		400	410		410	420		420	468		468
Pohledávky z operací zajištění	79 133		79 133	127 323		127 323	168 792		168 792	21 873		21 873
Ostatní pohledávky	37 906	94	37 812	35 324	94	35 230	36 434	94	36 340	35 524	94	35 430

Aktiva (v tis. Kč) k:	31. 3. 2015			30. 6. 2015			30. 9. 2015			31. 12. 2015		
	Hrubá hodnota	Úprava	Čistá hodnota	Hrubá hodnota	Úprava	Čistá hodnota	Hrubá hodnota	Úprava	Čistá hodnota	Hrubá hodnota	Úprava	Čistá hodnota
Ostatní aktiva (Σ)	53 954	34 209	19 745	45 890	34 374	11 516	62 438	34 785	27 653	60 765	34 381	26 384
Dlouhodobý hm. majetek, jiný než pozemky a stavby, a zásoby	39 072	34 209	4 863	39 121	34 374	4 747	39 251	34 785	4 466	38 773	34 381	4 392
Hotovost na účtech u fin. institucí a hotovost v pokladně	14 882		14 882	6 769		6 769	23 187		23 187	21 992		21 992
Jiná aktiva												
Přechodné účty aktiv (Σ)	51 399		51 399	52 256		52 256	46 849		46 849	47 583		47 583
Naběhlé úroky a nájemné												
Odložené pořizovací náklady na pojistné smlouvy (Σ)	13 130		13 130	12 966		12 966	11 870		11 870	28 778		28 778
Odložené pořizovací nákl. na poj. smlouvy v živ. poj.												
Odložené pořizovací nákl. na poj. smlouvy v neživ. poj.	13 130		13 130	12 966		12 966	11 870		11 870	28 778		28 778
Ostatní přechodné účty aktiv	38 269		38 269	39 290		39 290	34 979		34 979	18 805		18 805
Dohadné položky aktivní	16 939		16 939	16 967		16 967	14 960		14 960	17 988		17 988

Pasiva (v tis. Kč) k:	31. 3. 2015			30. 6. 2015			30. 9. 2015			31. 12. 2015		
	Hrubá hodnota	Podíl zaj. na TR	Čistá hodnota	Hrubá hodnota	Podíl zaj. na TR	Čistá hodnota	Hrubá hodnota	Podíl zaj. na TR	Čistá hodnota	Hrubá hodnota	Podíl zaj. na TR	Čistá hodnota
Technická rezerva ŽP, je-li nositelem inv. rizika pojistník												
Rezervy na ostatní rizika a ztráty (Σ)	1 579		1 579									
Rezerva na důchody a podobné závazky												
Rezerva na daně	1 579		1 579									
Ostatní rezervy												
Depozita při pasivním zajištění												
Věřitelé (Σ)			183 190			217 929			264 421			108 639
Závazky z operací přímého pojištění			74 908			52 546			59 843			39 437
Závazky z operací zajištění			82 091			137 642			171 222			34 834
Výpůjčky zaručené dluhopisem												
Směnitelné (konvertibilní) výpůjčky												
Závazky vůči finančním institucím												
Ostatní závazky			25 258			26 538			31 782			33 227
Daňové závazky a závazky ze sociálního zabezpečení			2 022			2 018			2 104			6 300
Garanční fond Kanceláře												
Fond zábrany škod Kanceláře			933			1 203			1 574			1 141
Přechodné účty pasiv (Σ)			13 102			10 907			16 315			15 449
Výdaje příštích období a výnosy příštích období												
Ostatní přechodné účty pasiv			13 102			10 907			16 315			15 449
Dohadné položky pasivní			13 102			10 907			16 315			15 449

Výkaz zisků a ztrát (v tis. Kč) k:	31. 3. 2015	30. 6. 2015	30. 9. 2015	31. 12. 2015
Technický účet k neživotnímu pojištění				
Výsledek technického účtu k neživotnímu pojištění (Σ)	-2 781	2 108	10 898	26 647
Zasloužené pojistné, očištěné od zajištění (Σ)	80 871	157 790	241 682	316 229
Předepsané pojistné, očištěné od zajištění (Σ)	93 646	177 891	243 533	317 097
Předepsané hrubé pojistné	155 894	311 613	426 536	556 905
Pojistné postoupené zajišťovatelům	-62 248	-133 722	-183 003	-239 808
Změna stavu rezervy na nezasloužené poj., očištěné od zajiš. (Σ)	-12 775	-20 101	-1 851	-868
Změna stavu hrubé výše rezervy na nezasloužené pojistné	-21 266	-36 337	-9 607	-60
Změna stavu rezervy na nezasloužené pojistné, podíl zajišťo.	8 491	16 236	7 756	-808
Převedené výnosy z finan. umístění z netechnického účtu	257	399	1 111	549
Ostatní technické výnosy, očištěné od zajištění	654	818	1 330	1 960
Náklady na poj. pl. včetně změny TR, očištěné od zajištění (Σ)	-55 963	-94 770	-130 683	-156 923
Náklady na pojistná plnění, očištěné od zajištění (Σ)	-41 819	-79 335	-110 679	-143 728
Hrubá výše nákladů na pojistná plnění	-85 784	-157 044	-219 957	-275 889
Náklady na pojistná plnění, podíl zajišťovatelů	43 965	77 709	109 278	132 161
Změna stavu rezervy na poj. pl., očištěné od zajištění (Σ)	-14 144	-15 435	-20 004	-13 195
Změna stavu hrubé výše rezervy na pojistná plnění	-16 191	-29 168	-26 876	-14 151
Změna stavu rezervy na pojistná plnění, podíl zajišťovatelů	2 047	13 733	6 872	956
Změny stavu ostatních tech. rezerv, očištěné od zajištění	-320	-921	-612	4 286
Prémie a slevy, očištěné od zajištění	-751	-1 531	-1 753	-1 838
Čistá výše provozních nákladů (Σ)	-26 526	-58 152	-95 696	-131 917
Pořizovací náklady na pojistné smlouvy	-10 609	-20 668	-29 740	-36 875
Změna stavu časově rozlišených pořizovacích nákladů	-262	-426	-1 522	-662
Správní režie	-32 173	-70 818	-110 653	-155 652
Provize od zajišťovatelů a podíly na ziscích	16 518	33 760	46 219	61 272
Ostatní technické náklady, očištěné od zajištění	-1 003	-1 525	-4 481	-5 699
Změna stavu vyrovnávací rezervy				

Výkaz zisků a ztrát (v tis. Kč) k:	31. 3. 2015	30. 6. 2015	30. 9. 2015	31. 12. 2015
Technický účet k životnímu pojištění				
Výsledek technického účtu k životnímu pojištění (Σ)	644	1 433	1 063	879
Zasloužené pojistné, očištěné od zajištění (Σ)	1 411	2 734	4 048	5 252
Předepsané pojistné, očištěné od zajištění (Σ)	1 315	2 659	3 923	4 997
Předepsané hrubé pojistné	1 315	2 697	3 961	5 072
Pojistné postoupené zajišťovatelům		-38	-38	-75
Změna stavu rezervy na nezasloužené poj., očištěné od zajiš. (Σ)	96	75	125	255
Změna stavu hrubé výše rezervy na nezasloužené pojistné	96	75	125	255
Změna stavu rezervy na nezasloužené pojistné, podíl zajišťo.				
Výnosy z finančního umístění (Σ)	994	1 903	2 858	4 081
Výnosy z podílů				
Výnosy z ostatního finančního umístění (Σ)				
Výnosy z pozemků a staveb (nemovitosti)				
Výnosy z ostatních investic (mimo nemovitostí)				
Změny hodnoty finančního umístění - výnosy	994	1 903	2 858	4 081
Výnosy z realizace finančního umístění				
Přírůstky hodnoty finančního umístění				
Ostatní technické výnosy, očištěné od zajištění				
Náklady na poj. pl. včetně změny TR, očištěné od zajištění (Σ)	-3 624	-7 904	-10 394	-19 564
Náklady na pojistná plnění, očištěné od zajištění (Σ)	-3 519	-7 784	-9 756	-18 828
Hrubá výše nákladů na pojistná plnění	-3 519	-7 784	-9 756	-18 828
Náklady na pojistná plnění, podíl zajišťovatelů				
Změna stavu rezervy na poj. pl., očištěné od zajištění (Σ)	-105	-120	-638	-736
Změna stavu hrubé výše rezervy na pojistná plnění	-105	-120	-638	-736
Změna stavu rezervy na pojistná plnění, podíl zajišťovatelů				
Změny stavu ostatních tech. rezerv, očištěné od zajištění (Σ)	2 932	6 855	7 411	15 730
Změna stavu rezervy pojistného živ. poj., očištěná od zajiš. (Σ)	2 627	4 741	6 318	13 582
Změna stavu hrubé výše rezervy pojistného životních pojišť.	2 627	4 741	6 318	13 582
Změna stavu rezervy poj. živ. pojištění, podíl zajišťovatelů				
Změna stavu ostat. TR (mimo rez. živ. poj.), očiš. od zajiš.	305	2 114	1 093	2 148
Prémie a slevy, očištěné od zajištění				
Čistá výše provozních nákladů (Σ)	-274	-559	-841	-958
Pořizovací náklady na pojistné smlouvy				
Změna stavu časově rozlišených pořizovacích nákladů				
Správní režie	-274	-559	-841	-958
Provize od zajišťovatelů a podíly na ziscích				
Náklady na finanční umístění (Σ)	-325	-391	-539	-1 207
Náklady na správu finančního umístění, včetně úroků	-181	-103	-122	-276
Změna hodnoty finančního umístění - náklady	-144	-288	-417	-931
Náklady spojené s realizací finančního umístění				
Úbytky hodnoty finančního umístění	-213	-806	-351	-1 896
Ostatní technické náklady, očištěné od zajištění			-18	-9
Převod výnosů z finančního umístění na netechnický účet	-257	-399	-1 111	-549

Výkaz zisků a ztrát (v tis. Kč) k:	31. 3. 2015	30. 6. 2015	30. 9. 2015	31. 12. 2015
Netechnický účet				
Zisk nebo ztráta za účetní období (Σ)	-2 663	2 246	10 185	19 288
Zisk nebo ztráta z běžné činnosti po zdanění (Σ)	-2 643	2 241	10 154	19 981
Výsledek technického účtu k neživotnímu pojištění	-2 781	2 108	10 898	26 647
Výsledek technického účtu k životnímu pojištění	644	1 433	1 063	879
Výnosy z finančního umístění (Σ)				
Výnosy z podílů				
Výnosy z ostatního finančního umístění (Σ)				
Výnosy z pozemků a staveb (nemovitosti)				
Výnosy z ostatních investic (mimo nemovitostí)				
Změny hodnoty finančního umístění - výnosy				
Výnosy z realizace finančního umístění				
Převedené výnosy fin. umístění z technického účtu k živ.poj.	257	399	1 111	549
Náklady na finanční umístění (Σ)				
Náklady na správu finančního umístění, včetně úroků				
Změna hodnoty finančního umístění - náklady				
Náklady spojené s realizací finančního umístění				
Převod výnosů z fin. umístění na tech. účet k neživ. poj.	-257	-399	-1 111	-549
Ostatní výnosy	664	1 359	2 080	3 080
Ostatní náklady	-1 170	-2 659	-3 887	-5 403
Daň z příjmů z běžné činnosti				-5 222
Mimořádný zisk nebo ztráta (Σ)	1	132	178	-353
Mimořádné výnosy	1	132	178	679
Mimořádné náklady				-1 032
Daň z příjmů z mimořádné činnosti				
Ostatní daně neuvedené v předcházejících položkách	-21	-127	-147	-340

Deriváty sjednané za účelem zajišťování a za účelem obchodování na burze: žádné

Poměrové ukazatele

k 31. 12. 2015 (tis. Kč)	část neživotní pojištění	část životní pojištění
Disponibilní míra solventnosti	174 316	121 297
Požadovaná míra solventnosti	62 913	1 984
Výše garančního fondu	120 000	120 000
Poměr disponibilní míry solventnosti a požadované míry solventnosti	2,771	61,138
Poměr garančního fondu a součtu položek podle § 18	0,688	0,989

Ukazatel	31. 3. 2015	30. 6. 2015	30. 9. 2015	31. 12. 2015
ROAA (rentabilita průměrných aktiv)	-0,33%	0,26%	1,14%	2,65%
ROAE (rentabilita průměrného vlastního kapitálu)	-0,97%	0,79%	3,50%	6,43%
COMBINED RATIO (v neživotním pojištění)	102,00%	96,91%	93,67%	91,34%