

Údaje o Hasičské vzájemné pojišťovně

k 31. 12. 2014



HVP, a. s.

30.4.2015

Údaje o Hasičské vzájemné pojišťovně k 31. 12. 2014

Obchodní firma: Hasičská vzájemná pojišťovna, a.s.

Právní forma: akciová společnost

Sídlo: Praha 2, Římská 2135/45

Identifikační číslo podle zápisu v obchodním rejstříku: 46973451

Datum zápisu do obchodního rejstříku: 11. listopadu 1992 v Brně

Datum poslední změny zápisu: 19. prosince 2014

Účel poslední změny: zánik členství v představenstvu Společnosti

Základní kapitál zapsaný v obchodním rejstříku: 277 488 tis. Kč

Splacený základní kapitál: 100 %

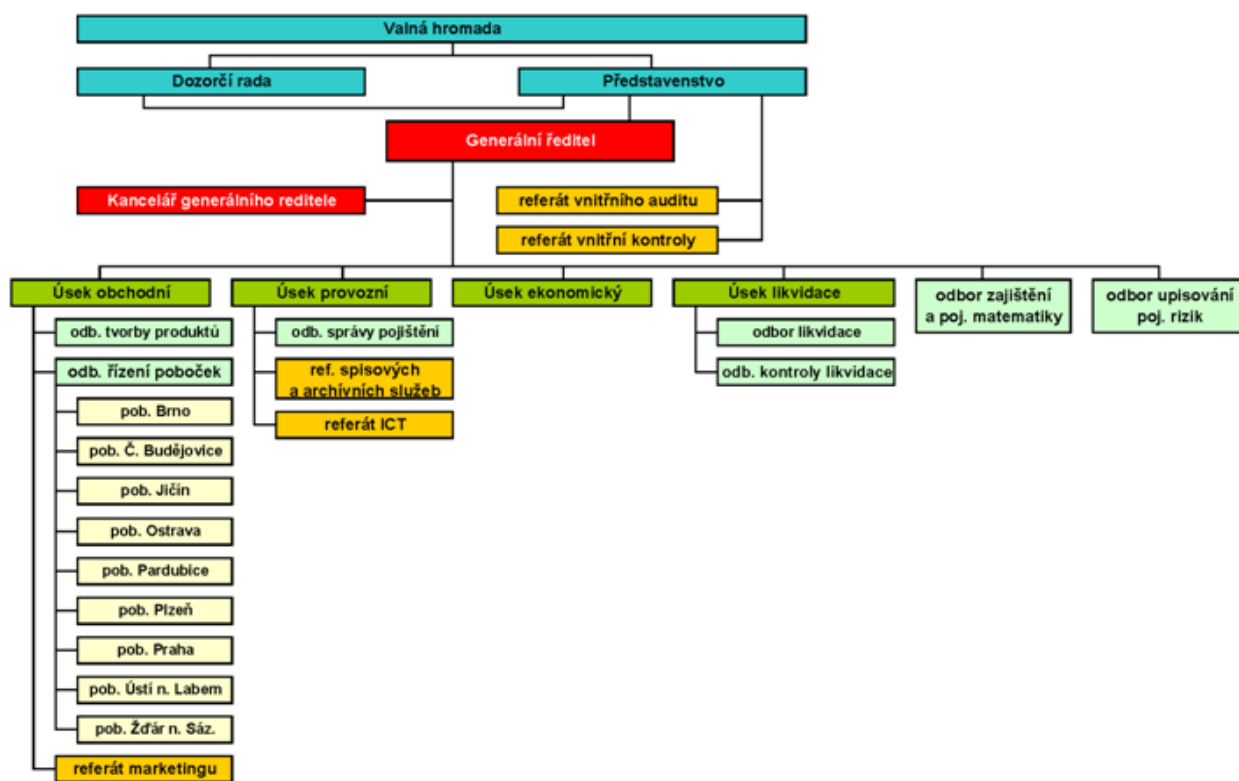
Druh, forma, podoba a počet emitovaných akcií s uvedením jmenovité hodnoty:

2 952 000 ks kmenové akcie na jméno ve jmenovité hodnotě 94,- Kč (zvýšení jmenovité hodnoty z 92,- Kč na 94,- Kč bylo, na základě rozhodnutí valné hromady, zapsáno dne 25. července 2012 do obchodního rejstříku. Akcie jsou vydány v zaknihované podobě. Převoditelnost akcie na jméno je omezena souhlasem představenstva.

Údaje o složení akcionářů:

Název	Forma	Sídlo	Počet akcií (ks)	Podíl na hlasovacích právech
Sdružení hasičů Čech, Moravy a Slezska	sdružení registrací ve smyslu ustanovení § 6 zákona č. 83/1990 Sb., o sdružování občanů, ve znění pozdějších předpisů	Praha 2, Římská 45	2 214 130	75,01%
Varinvest, a. s. v likvidaci	akciová společnost	Praha 5, Bieblova 19	330 000	11,18%
Moravia Banka, a. s. v likvidaci	akciová společnost	Frýdek-Místek, ul. Palackého čp. 133	210 000	7,11%
Ostatní akcionáři			197 870	6,70%

Organizační diagram HVP, a.s.



Představenstvo, 4 úseky, 7 odborů, 5 referátů a 9 poboček.

Počet zaměstnanců (přepočtený stav) k 31. 12. 2014 činí 129.

Dozorčí rada

Ing. Karel Richter

Funkce: předseda dozorčí rady

Od: 8. června 2013

Vzdělání: Vysoká škola požární ochrany

Zkušenosti: řídicí funkce v oblasti požární ochrany

Členství ve statutárních orgánech jiných právnických osob: Starosta SHČMS

JUDr. Zdenka Čížková

Funkce: člen dozorčí rady

Od: 1. května 2014

Vzdělání: PF UK

Zkušenosti:

- Správa pro věci majetkové a devizové – vedoucí odborný referent
- MF – majetkoprávní odbor – vedoucí odborný referent
- MSNMP – ředitelka odboru privatizace průmyslu
- Chemapol Group, a.s. – ředitelka odboru
- C. H. CHEM a.s. a ALIACHEM, a.s. – tajemník společnosti
- advokát

Členství ve statutárních orgánech jiných právnických osob: člen správní rady Metropolitní univerzity Praha, o.p.s.

Ing. Václav Křivohlávek, CSc.

Funkce: člen dozorčí rady

Od: 27. dubna 2011

Vzdělání: Vysoká škola strojní a textilní

Vědecká hodnost: kandidát technických věd

Kurz k problematice EU pro vedoucí pracovníky MF

Kurz NAIC – vyšetřování pojistných podvodů Kurz IAIS – pojišťovnictví a státní dozor v pojišťovnictví

Zkušenosti:

- MF – ředitel majetkoprávního odboru
- MF – ředitel Úřadu státního dozoru v pojišťovnictví a penzijním připojištění
- Vysoká škola finanční a správní, o.p.s.
- Dále byl jmenován do zkušební komise pro státní závěrečné zkoušky v oborech pojišťovnictví na VŠFS

Členství ve statutárních orgánech jiných právnických osob: jednatel společnosti FAPIN s.r.o.

Mgr. Jarmila Kopáčová

Funkce: členka dozorčí rady

Od: 10. června 2014

Vzdělání: PF UK

Zkušenosti: HVP, a.s. – ředitelka kanceláře Generálního ředitele

Členství ve statutárních orgánech jiných právnických osob: žádné

Ladislav Slabý

Funkce: člen dozorčí rady

Od: 10. června 2014

Vzdělání: středoškolské

Zkušenosti:

- Broking, s.r.o. – obchodník s cennými papíry
- HVP, a.s. – samostatný referent správy pojištění
- ředitel odboru poboček a sítí

Členství ve statutárních orgánech jiných právnických osob: žádné

Pojišťovna neposkytla žádné úvěry ani půjčky členům dozorčí rady.

Pojišťovna neposkytla žádné záruky za členy dozorčí rady.

Představenstvo

Ing. Vladimíra Ondráková

Funkce: předsedkyně představenstva

Od: 4. února 2014

Vzdělání: Vysoká škola báňská – Ostrava

Zkušenosti:

- r. 1997 – vedoucí odboru úseku pojištění
- vedoucí oddělení pojištění občanů
- odborný analytik specialista
- ředitelka odboru neživotního pojištění
- ředitelka pobočky HVP, a.s. Praha

Členství ve statutárních orgánech jiných právnických osob: První hasičská, a.s., Lannova 63, České Budějovice – předsedkyně představenstva

Ing. Josef Kubeš

Funkce: člen představenstva

Od: 16. května 2011

Vzdělání: ČVUT Praha

Zkušenosti:

- r. 1987 – 1992 ČP, a.s. – pojistně technický odbor
- r. 1992 – dosud HVP, a.s. – vedoucí úseku majetkového pojištění včetně likvidace, člen představenstva, místopředseda představenstva, předseda představenstva a generální ředitel

Členství ve statutárních orgánech jiných právnických osob: Jednatel společnosti APLSOFT s.r.o.,

Hana Kolbabová

Funkce: člen představenstva

Od: 13. května 2013

Vzdělání: SPŠ stavební – středoškolské a pomaturitní studium

Zkušenosti:

2 roky, technik (měřič geodet)

19 let, referent investiční výstavby (přípravář a dozor staveb) 20 let v HVP, a.s.

- 8 let vedoucí oddělení likvidace
- 1 rok ředitelka úseku likvidace
- 11 let ředitelka odboru likvidace, pověřená řízením úseku

Členství ve statutárních orgánech jiných právnických osob: žádné

Pojišťovna neposkytla žádné úvěry ani půjčky členům představenstva.

Pojišťovna neposkytla žádné záruky za členy představenstva.

Údaje o osobách, které jsou ve vztahu k pojišťovně ovládajícími osobami

Sdružení hasičů Čech, Moravy a Slezska, Praha 2, Římská 2135/45

Podíl na základním kapitálu a podíl hlasovacích práv: 75,01 %

Pojišťovna nevlastní žádné cenné papíry, které jsou emitované ovládající osobou.

Pojišťovna nevydala a ani nepřijala záruky za osobami, které jsou v pojišťovně ovládající osobou.

K 31. 12. 2014 eviduje pohledávky v celkové výši 30 091 tis. Kč

K 31. 12. 2014 eviduje závazky v celkové výši 0 tis. Kč

Údaje o osobách, které jsou ve vztahu k pojišťovně ovládanými osobami

První hasičská a.s., České Budějovice, Lannova 63

Podíl na základním kapitálu a podíl hlasovacích práv: 100 %

Pojišťovna nevlastní kromě akcií na jméno žádné cenné papíry, které jsou emitovány ovládanou osobou.

Pojišťovna nevydala a ani nepřijala záruky za osobami, které jsou v pojišťovně ovládanou osobou.

K 31. 12. 2014 eviduje pohledávky v celkové výši 3 577 tis. Kč

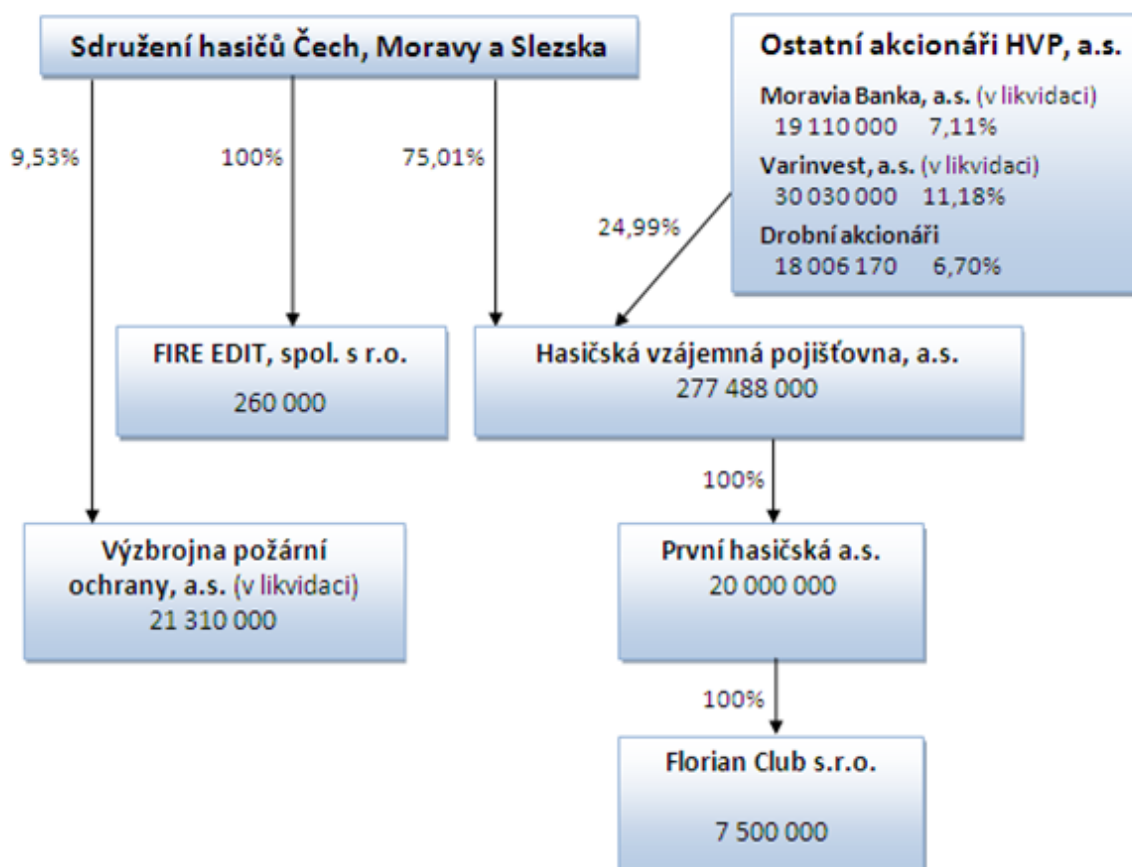
K 31. 12. 2014 eviduje závazky v celkové výši 547 tis. Kč

Údaje o počtu, jmenovité hodnotě a pořizovací ceně akcií nabytých v ovládané osobě:

Počet akcií	200 ks
Jmenovitá hodnota akcie	100 000 Kč
Pořizovací cena	20 000 000 Kč

V průběhu účetního období nedošlo ke změně údajů.

Organizační struktura ovládajících a ovládaných osob



Stav k 31.12.2014

Přehled činností pojišťovny

(předmět podnikání)

Provozování pojišťovací činnosti, zajišťovací činnosti a činnosti související v rozsahu:

Pojišťovací činnost

Podle zákona č. 277/2009 Sb., o pojišťovnictví, ve znění pozdějších předpisů.

Odvětví životního pojištění:

1. Pojištění
 - a) pro případ smrti, pro případ dožití, pro případ dožití se stanoveného věku nebo dřívější smrti, spojených životů, s výplatou zaplaceného pojistného,
 - b) důchodu,
 - c) pojištění úrazu nebo nemoci jako doplňkové pojištění k pojištění podle této části.
2. Svatební pojištění nebo pojištění prostředků na výživu dětí.

Odvětví neživotních pojištění:

1. Úrazové pojištění.
3. Pojištění škod na pozemních dopravních prostředcích jiných než drážních vozidlech.
4. Pojištění škod na drážních vozidlech.
7. Pojištění přepravovaných věcí včetně zavazadel a jiného majetku bez ohledu na použitý dopravní prostředek.
8. Pojištění škod na majetku jiném než uvedeném v bodech 3 až 7 způsobených
 - a) požárem,
 - b) výbuchem,
 - c) vichřicí,
 - d) přírodními živly jinými než vichřicí (např. blesk, povodeň, záplava),
 - e) jadernou energií,
 - f) sesuvem nebo poklesem půdy.
9. Pojištění jiných škod na majetku jiném než uvedeném v bodech 3 až 7 vzniklých krupobitím nebo mrazem, anebo jinými pojistnými nebezpečími (např. loupeží, krádeží nebo škody způsobené lesní zvěří), nejsou-li tato zahrnuta v bodě 8, včetně pojištění škod na hospodářských zvířatech způsobených nákazou nebo jinými pojistnými nebezpečími.
10. Pojištění odpovědnosti za škodu vyplývající:
 - a) z provozu pozemního motorového a jeho přípojného vozidla,
 - b) z činnosti dopravce,
 - c) z provozu drážního vozidla.

13. Všeobecné pojištění odpovědnosti za škodu jinou než uvedenou v odvětvích č. 10 až 12

- a) odpovědnost za škodu na životním prostředí,
- b) odpovědnost za škodu způsobenou jaderným zařízením,
- c) odpovědnost za škodu způsobenou vadou výrobku,
- d) ostatní.

16. Pojištění různých finančních ztrát vyplývajících:

- d) ze ztráty zisku,
- e) ze stálých nákladů.

18. Pojištění pomoci osobám v nouzi během cestování nebo pobytu mimo místa svého bydliště, včetně pojištění finančních ztrát bezprostředně souvisejících s cestováním.

Zajišťovací činnost

Podle zákona č. 277/2009 Sb., o pojišťovnictví, ve znění pozdějších předpisů, provozuje Hasičská vzájemná pojišťovna, a. s. zajišťovací činnosti pro neživotní zajištění.

Provozování činností souvisejících s pojišťovací činností

Podle zákona č. 277/2009 Sb., o pojišťovnictví, ve znění předpisů pozdějších:

- a) zprostředkovatelská činnost prováděná v souvislosti s pojišťovací činností,
- b) poradenská činnost související s pojištěním fyzických a právnických osob,
- c) šetření pojistných událostí prováděné na základě smlouvy s pojišťovnou,
- d) provozování zprostředkovatelské činnosti v oblasti stavebního spoření a v oblasti penzijního připojištění
- e) vzdělávací činnost pro pojišťovací zprostředkovatele a samostatné likvidátory pojistných událostí.

Aktiva (v tis. Kč) k:	31. 3. 2014			30. 6. 2014			30. 9. 2014			31. 12. 2014		
	Hrubá hodnota	Úprava	Čistá hodnota	Hrubá hodnota	Úprava	Čistá hodnota	Hrubá hodnota	Úprava	Čistá hodnota	Hrubá hodnota	Úprava	Čistá hodnota
Aktiva celkem (Σ)	875 087	89 835	785 252	924 085	90 070	834 015	953 146	91 079	862 067	822 455	88 846	733 609
Pohledávky za upsaný základní kapitál												
Dlouhodobý nehmotný majetek	51 910	44 911	6 999	52 023	45 629	6 394	52 056	46 305	5 751	52 738	46 939	5 799
Zřizovací výdaje												
Goodwill												
Finanční umístění (investice) (Σ)	504 483		504 483	488 791		488 791	527 950		527 950	535 300		535 300
Pozemky a stavby (nemovitosti)	268 400		268 400	268 400		268 400	268 400		268 400	273 400		273 400
Provozní nemovitosti	268 400		268 400	268 400		268 400	268 400		268 400	273 400		273 400
Finanční umístění v podnikatelských seskupeních (Σ)	7 008		7 008	10 008		10 008	7 632		7 632	9 732		9 732
Podíly v ovládaných osobách	7 008		7 008	10 008		10 008	7 632		7 632	9 732		9 732
Dluhové CP vydané ovládanými osobami a půjčky těmto osobám												
Podíly s podstatným vlivem												
Dluhové CP vydané os., ve kterých má úč. jedn. podst. vliv												
Jiná finanční umístění (Σ)	229 075		229 075	210 383		210 383	251 918		251 918	252 168		252 168
Akcie a ostatní CP s proměnlivým výnosem, ostatní podíly												
Dluhové cenné papíry (Σ)	126 588		126 588	127 626		127 626	126 695		126 695	126 893		126 893
Cenné papíry oceň. reál. hodn. proti účtům nákladů a výnosů	126 588		126 588	127 626		127 626	126 695		126 695	126 893		126 893
Dluhopisy "OECD" držené do splatnosti												
Ostatní cenné papíry držené do splatnosti												
Finanční umístění v investičních sdruženích												
Ostatní půjčky												
Depozita u finančních institucí	98 585		98 585	78 855		78 855	121 321		121 321	121 373		121 373
Ostatní finanční umístění	3 902		3 902	3 902		3 902	3 902		3 902	3 902		3 902
Depozita při aktivním zajištění												
Finanční umístění ŽP, je-li nositelem inv. rizika pojistník												
Dlužníci (Σ)	208 601	10 674	197 927	256 033	10 674	245 359	285 796	10 674	275 122	138 412	7 997	130 415
Pohledávky z operací přímého pojištění (Σ)	67 003	10 580	56 423	71 197	10 580	60 617	67 524	10 580	56 944	64 864	7 903	56 961
Pojistníci	66 783	10 580	56 203	71 007	10 580	60 427	67 324	10 580	56 744	64 514	7 903	56 611
Zprostředkovatelé	220		220	190		190	200		200	350		350
Pohledávky z operací zajištění	97 950		97 950	143 292		143 292	179 432		179 432	36 983		36 983
Ostatní pohledávky	43 648	94	43 554	41 544	94	41 450	38 840	94	38 746	36 565	94	36 471

Aktiva (v tis. Kč) k:	31. 3. 2014			30. 6. 2014			30. 9. 2014			31. 12. 2014		
	Hrubá hodnota	Úprava	Čistá hodnota	Hrubá hodnota	Úprava	Čistá hodnota	Hrubá hodnota	Úprava	Čistá hodnota	Hrubá hodnota	Úprava	Čistá hodnota
Ostatní aktiva (Σ)	67 500	34 250	33 250	79 884	33 767	46 117	44 327	34 100	10 227	49 325	33 910	15 415
Dlouhodobý hm. majetek, jiný než pozemky a stavby, a zásoby	38 535	34 250	4 285	37 510	33 767	3 743	37 831	34 100	3 731	37 453	33 910	3 543
Hotovost na účtech u fin. institucí a hotovost v pokladně	28 965		28 965	42 374		42 374	6 496		6 496	11 872		11 872
Jiná aktiva												
Přechodné účty aktiv (Σ)	42 593		42 593	47 354		47 354	43 017		43 017	46 680		46 680
Naběhlé úroky a nájemné												
Odložené pořizovací náklady na pojistné smlouvy (Σ)	14 822		14 822	16 696		16 696	14 479		14 479	29 446		29 446
Odložené pořizovací nákl. na poj. smlouvy v živ. poj.												
Odložené pořizovací nákl. na poj. smlouvy v neživ. poj.	14 822		14 822	16 696		16 696	14 479		14 479	29 446		29 446
Ostatní přechodné účty aktiv	27 771		27 771	30 658		30 658	28 538		28 538	17 234		17 234
Dohadné položky aktivní	14 165		14 165	13 176		13 176	12 826		12 826	13 913		13 913

Pasiva (v tis. Kč) k:	31. 3. 2014			30. 6. 2014			30. 9. 2014			31. 12. 2014		
	Hrubá hodnota	Podíl zaj. na TR	Čistá hodnota	Hrubá hodnota	Podíl zaj. na TR	Čistá hodnota	Hrubá hodnota	Podíl zaj. na TR	Čistá hodnota	Hrubá hodnota	Podíl zaj. na TR	Čistá hodnota
Technická rezerva ŽP, je-li nositelem inv. rizika pojistník												
Rezervy na ostatní rizika a ztráty (Σ)										1 579		1 579
Rezerva na důchody a podobné závazky												
Rezerva na daně										1 579		1 579
Ostatní rezervy												
Depozita při pasivním zajištění												
Věřitelé (Σ)			213 070			228 761			262 997			129 927
Závazky z operací přímého pojištění			55 289			42 339			51 258			40 431
Závazky z operací zajištění			113 323			150 701			186 300			61 175
Výpůjčky zaručené dluhopisem												
Směnitelné (konvertibilní) výpůjčky												
Závazky vůči finančním institucím												
Ostatní závazky			43 653			35 721			25 439			27 325
Daňové závazky a závazky ze sociálního zabezpečení			2 319			2 243			2 193			2 335
Garanční fond Kanceláře												
Fond zábrany škod Kanceláře			805			1 049			1 009			996
Přechodné účty pasiv (Σ)			16 908			12 065			11 292			14 990
Výdaje příštích období a výnosy příštích období												
Ostatní přechodné účty pasiv			16 908			12 065			11 292			14 990
Dohadné položky pasivní			16 908			12 065			11 292			14 990

Výkaz zisků a ztrát (v tis. Kč) k:	31. 3. 2014	30. 6. 2014	30. 9. 2014	31. 12. 2014
Technický účet k neživotnímu pojištění				
Výsledek technického účtu k neživotnímu pojištění (Σ)	10 328	5 973	6 894	18 389
Zasloužené pojistné, očištěné od zajištění (Σ)	73 064	152 950	251 456	323 395
Předepsané pojistné, očištěné od zajištění (Σ)	92 724	183 801	266 993	338 582
Předepsané hrubé pojistné	153 223	314 226	449 071	584 330
Pojistné postoupené zajišťovatelům	-60 499	-130 425	-182 078	-245 748
Změna stavu rezervy na nezasloužené poj., očištěné od zajiš. (Σ)	-19 660	-30 851	-15 537	-15 187
Změna stavu hrubé výše rezervy na nezasloužené pojistné	-30 954	-49 070	-24 579	-24 657
Změna stavu rezervy na nezasloužené pojistné, podíl zajišťo.	11 294	18 219	9 042	9 470
Převedené výnosy z finan. umístění z netechnického účtu	375	1 348	1 251	1 479
Ostatní technické výnosy, očištěné od zajištění	409	543	621	7 058
Náklady na poj. pl. včetně změny TR, očištěné od zajištění (Σ)	-29 492	-82 413	-139 993	-162 742
Náklady na pojistná plnění, očištěné od zajištění (Σ)	-27 862	-53 309	-100 907	-132 851
Hrubá výše nákladů na pojistná plnění	-65 381	-118 867	-194 155	-253 238
Náklady na pojistná plnění, podíl zajišťovatelů	37 519	65 558	93 248	120 387
Změna stavu rezervy na poj. pl., očištěné od zajištění (Σ)	-1 630	-29 104	-39 086	-29 891
Změna stavu hrubé výše rezervy na pojistná plnění	8 427	-36 530	-55 612	-37 277
Změna stavu rezervy na pojistná plnění, podíl zajišťovatelů	-10 057	7 426	16 526	7 386
Změny stavu ostatních tech. rezerv, očištěné od zajištění	-1 759	-4 873	-7 405	-6 650
Prémie a slevy, očištěné od zajištění	-34	-599	-1 401	-1 548
Čistá výše provozních nákladů (Σ)	-30 970	-57 922	-93 609	-133 436
Pořizovací náklady na pojistné smlouvy	-12 384	-34 769	-43 159	-52 133
Změna stavu časově rozlišených pořizovacích nákladů	1 698	3 572	1 355	3 733
Správní režie	-36 036	-58 840	-97 485	-143 013
Provize od zajišťovatelů a podíly na ziscích	15 752	33 164	45 680	57 977
Ostatní technické náklady, očištěné od zajištění	-1 265	-4 110	-4 026	-9 167
Změna stavu vyrovnávací rezervy				

Výkaz zisků a ztrát (v tis. Kč) k:	31. 3. 2014	30. 6. 2014	30. 9. 2014	31. 12. 2014
Technický účet k životnímu pojištění				
Výsledek technického účtu k životnímu pojištění (Σ)	-533	-495	-709	-4 118
Zasloužené pojistné, očištěné od zajištění (Σ)	1 643	3 237	4 781	6 296
Předepsané pojistné, očištěné od zajištění (Σ)	1 544	3 150	4 642	6 194
Předepsané hrubé pojistné	1 573	3 188	4 701	6 253
Pojistné postoupené zajišťovatelům	-29	-38	-59	-59
Změna stavu rezervy na nezasloužené poj., očištěné od zajiš. (Σ)	99	87	139	102
Změna stavu hrubé výše rezervy na nezasloužené pojistné	99	87	139	102
Změna stavu rezervy na nezasloužené pojistné, podíl zajišřo.				
Výnosy z finančního umístění (Σ)	898	1 857	2 820	3 823
Výnosy z podílů				
Výnosy z ostatního finančního umístění (Σ)				
Výnosy z pozemků a staveb (nemovitosti)				
Výnosy z ostatních investic (mimo nemovitostí)				
Změny hodnoty finančního umístění - výnosy	898	1 857	2 820	3 823
Výnosy z realizace finančního umístění				
Přírůstky hodnoty finančního umístění	65	896		
Ostatní technické výnosy, očištěné od zajištění				
Náklady na poj. pl. včetně změny TR, očištěné od zajištění (Σ)	-2 349	-4 254	-6 294	-9 498
Náklady na pojistná plnění, očištěné od zajištění (Σ)	-2 821	-4 921	-6 490	-9 828
Hrubá výše nákladů na pojistná plnění	-2 821	-4 921	-6 490	-9 828
Náklady na pojistná plnění, podíl zajišťovatelů				
Změna stavu rezervy na poj. pl., očištěné od zajištění (Σ)	472	667	196	330
Změna stavu hrubé výše rezervy na pojistná plnění	472	667	196	330
Změna stavu rezervy na pojistná plnění, podíl zajišťovatelů				
Změny stavu ostatních tech. rezerv, očištěné od zajištění (Σ)	351	429	1 255	-819
Změna stavu rezervy pojistného živ. poj., očištěná od zajiš. (Σ)	351	429	1 255	2 858
Změna stavu hrubé výše rezervy pojistného životních pojišř.	351	429	1 255	2 858
Změna stavu rezervy poj. živ. pojišřění, podíl zajišťovatelů				
Změna stavu ostat. TR (mimo rez. živ. poj.), očiš. od zajiš.				-3 677
Prémie a slevy, očištěné od zajištění				
Čistá výše provozních nákladů (Σ)	-467	-947	-1 416	-1 156
Pořizovací náklady na pojistné smlouvy				
Změna stavu časově rozlišených pořizovacích nákladů				-1
Správní režie	-467	-947	-1 416	-1 155
Provize od zajišťovatelů a podíly na ziscích				
Náklady na finanční umístění (Σ)	-299	-365	-531	-792
Náklady na správu finančního umístění, včetně úroků	-160	-77	-96	-210
Změna hodnoty finančního umístění - náklady	-139	-288	-435	-582
Náklady spojené s realizací finančního umístění				
Úbytky hodnoty finančního umístění			-73	-493
Ostatní technické náklady, očištěné od zajištění				
Převod výnosů z finančního umístění na netechnický účet	-375	-1 348	-1 251	-1 479

Výkaz zisků a ztrát (v tis. Kč) k:	31. 3. 2014	30. 6. 2014	30. 9. 2014	31. 12. 2014
Netechnický účet				
Zisk nebo ztráta za účetní období (Σ)	9 317	4 633	4 845	9 151
Zisk nebo ztráta z běžné činnosti po zdanění (Σ)	9 363	4 797	5 017	10 492
Výsledek technického účtu k neživotnímu pojištění	10 328	5 973	6 894	18 389
Výsledek technického účtu k životnímu pojištění	-533	-495	-709	-4 118
Výnosy z finančního umístění (Σ)				
Výnosy z podílů				
Výnosy z ostatního finančního umístění (Σ)				
Výnosy z pozemků a staveb (nemovitosti)				
Výnosy z ostatních investic (mimo nemovitostí)				
Změny hodnoty finančního umístění - výnosy				
Výnosy z realizace finančního umístění				
Převedené výnosy fin. umístění z technického účtu k živ.poj.	375	1 348	1 251	1 479
Náklady na finanční umístění (Σ)				
Náklady na správu finančního umístění, včetně úroků				
Změna hodnoty finančního umístění - náklady				
Náklady spojené s realizací finančního umístění				
Převod výnosů z fin. umístění na tech. účet k neživ. poj.	-375	-1 348	-1 251	-1 479
Ostatní výnosy	745	1 748	2 453	3 344
Ostatní náklady	-1 177	-2 487	-3 679	-5 422
Daň z příjmů z běžné činnosti		85	58	-1 701
Mimořádný zisk nebo ztráta (Σ)	-14	-14	0	-988
Mimořádné výnosy	3	3	17	382
Mimořádné náklady	-17	-17	-17	-1 370
Daň z příjmů z mimořádné činnosti				
Ostatní daně neuvedené v předcházejících položkách	-32	-150	-172	-353

Deriváty sjednané za účelem zajišťování a za účelem obchodování na burze: žádné

Poměrové ukazatele

k 31. 12. 2014 (tis. Kč)	část neživotní pojištění	část životní pojištění
Disponibilní míra solventnosti	151 095	120 299
Požadovaná míra solventnosti	62 581	2 756
Výše garančního fondu	120 000	120 000
Poměr disponibilní míry solventnosti a požadované míry solventnosti	2,414	43,650
Poměr garančního fondu a součtu položek podle § 18	0,794	0,998

Ukazatel	31. 3. 2014	30. 6. 2014	30. 9. 2014	31. 12. 2014
ROAA (rentabilita průměrných aktiv)	1,19%	0,56%	0,56%	1,25%
ROAE (rentabilita průměrného vlastního kapitálu)	3,38%	1,71%	1,80%	3,30%
COMBINED RATIO (v neživotním pojištění)	82,75%	91,75%	92,90%	91,58%