

# Údaje o Hasičské vzájemné pojišťovně

k 31.12.2013



HVP, a. s.

30.4.2014

## Údaje o Hasičské vzájemné pojišťovně k 31. 12. 2013

**Obchodní firma:** Hasičská vzájemná pojišťovna, a.s.

**Právní forma:** akciová společnost

**Sídlo:** Praha 2, Římská 2135/45

**Identifikační číslo podle zápisu v obchodním rejstříku:** 46973451

**Datum zápisu do obchodního rejstříku:** 11. listopadu 1992 v Brně

**Datum poslední změny zápisu:** 18. prosince 2013

**Účel poslední změny:** změna adresy předsedy dozorčí rady

**Základní kapitál zapsaný v obchodním rejstříku:** 277 488 tis. Kč

**Splacený základní kapitál:** 100 %

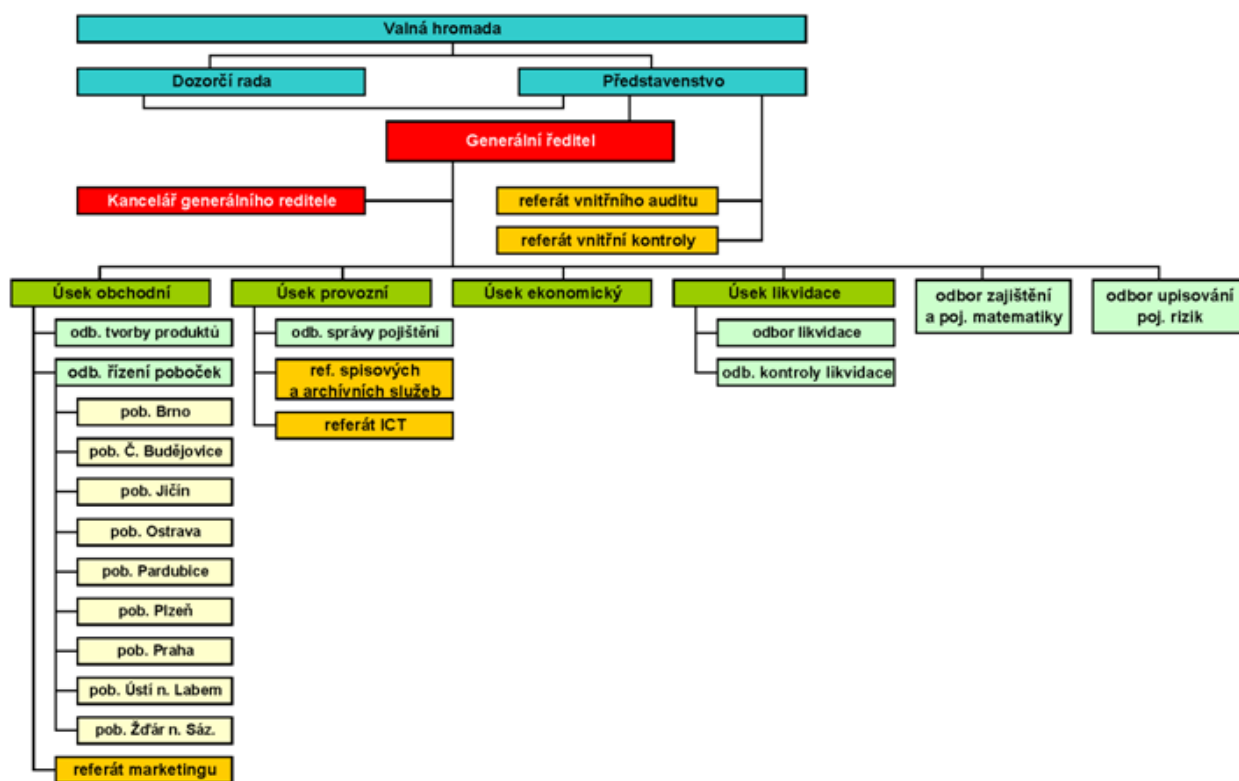
**Druh, forma, podoba a počet emitovaných akcií s uvedením jmenovité hodnoty:**

2 952 000 ks kmenové akcie na jméno ve jmenovité hodnotě 94,- Kč (zvýšení jmenovité hodnoty z 92,- Kč na 94,- Kč bylo, na základě rozhodnutí valné hromady, zapsáno dne 25. července 2012 do obchodního rejstříku. Akcie jsou vydány v zaknihované podobě. Převoditelnost akcie na jméno je omezena souhlasem představenstva.

**Údaje o složení akcionářů:**

Název	Forma	Sídlo	Počet akcií (ks)	Podíl na hlasovacích právech
<b>Sdružení hasičů Čech, Moravy a Slezska</b>	sdružení registrací ve smyslu ustanovení § 6 zákona č. 83/1990 Sb., o sdružování občanů, ve znění pozdějších předpisů	Praha 2, Římská 45	2 214 130	75,01%
<b>Varinvest, a. s. v likvidaci</b>	akciová společnost	Praha 5, Bieblova 19	330 000	11,18%
<b>Moravia Banka, a. s. v likvidaci</b>	akciová společnost	Frýdek-Místek, ul. Palackého čp. 133	210 000	7,11%
<b>Ostatní akcionáři</b>			197 870	6,70%

## Organizační diagram HVP, a.s.



**Představenstvo, 4 úseky, 7 odborů, 5 referátů a 9 poboček.**

Počet zaměstnanců (průměrný přepočtený stav) k 31. 12. 2013 činí 132.

## Dozorčí rada

**Ing. Karel Richter**

**Funkce: předseda dozorčí rady**

**Od: 8. června 2013**

**Vzdělání: Vysoká škola požární ochrany**

**Zkušenosti: řídicí funkce v oblasti požární ochrany**

**Členství ve statutárních orgánech jiných právnických osob: Starosta SHČMS**

**JUDr. Zdenka Čížková**

**Funkce: člen dozorčí rady**

**Od: 30. dubna 2010**

**Vzdělání: PF UK**

**Zkušenosti:**

- Správa pro věci majetkové a devizové – vedoucí odborný referent
- MF – majetkoprávní odbor – vedoucí odborný referent
- MSNMP – ředitelka odboru privatizace průmyslu
- Chemapol Group, a.s. – ředitelka odboru
- C. H. CHEM a.s. a ALIACHEM, a.s. – tajemník společnosti
- advokát

**Členství ve statutárních orgánech jiných právnických osob: člen správní rady Metropolitní univerzity Praha, o.p.s.**

**Ing. Václav Křivohlávek, CSc.**

**Funkce: člen dozorčí rady**

**Od: 27. dubna 2011**

**Vzdělání: Vysoká škola strojní a textilní**

**Vědecká hodnost: kandidát technických věd**

**Kurz k problematice EU pro vedoucí pracovníky MF**

**Kurz NAIC – vyšetřování pojistných podvodů Kurz IAIS – pojišťovnictví a státní dozor v pojišťovnictví**

**Zkušenosti:**

- MF – ředitel majetkoprávního odboru
- MF – ředitel Úřadu státního dozoru v pojišťovnictví a penzijním připojištění
- Vysoká škola finanční a správní, o.p.s.
- Dále byl jmenován do zkušební komise pro státní závěrečné zkoušky v oborech pojišťovnictví na VŠFS

**Členství ve statutárních orgánech jiných právnických osob: jednatel společnosti FAPIN s.r.o.**

**Mgr. Jarmila Kopáčková**

**Funkce: členka dozorčí rady**

**Od: 9. června 2010**

**Vzdělání: PF UK**

**Zkušenosti: HVP, a.s. – ředitelka kanceláře Generálního ředitele**

**Členství ve statutárních orgánech jiných právnických osob: žádné**

**Ladislav Slabý**

**Funkce: člen dozorčí rady**

**Od: 9. června 2010**

**Vzdělání: středoškolské**

**Zkušenosti:**

- Broking, s.r.o. – obchodník s cennými papíry
- HVP, a.s. – samostatný referent správy pojištění
- ředitel odboru poboček a sítí

**Členství ve statutárních orgánech jiných právnických osob: žádné**

**Pojišťovna neposkytla žádné úvěry ani půjčky členům dozorčí rady.**

**Pojišťovna neposkytla žádné záruky za členy dozorčí rady.**

## Představenstvo

**Ing. Zdeněk Beránek**

**Funkce: předseda představenstva**

**Od: 20. února 2013**

**Vzdělání: VŠZ Praha**

**Zkušenosti:**

- 1982–1993 TSK Praha, a.s., Praha 1, ČSR – vedoucí výpočetního střediska
- 1993–1997 Domov Praha, a.s., Praha 4, Budějovická 1667, ČR – vedoucí výpočetního střediska
- 1997–1999 SoftBooks, s. r. o., Praha 6, Petřiny, ČR - obchodní ředitel
- 1999–2001 Interstar, a.s., Praha 4, Durychova 101, ČR – ředitel OIT
- 2001–2002 OBT, a. s., Praha 4, Pod Víšňovkou 31 ČR – obchodní ředitel
- 2002–2004 SYNOT TIP, a. s., Praha 3, Prokopova 15 ČR – provozní ředitel
- 2004–2013 Vlastní podnikatelská činnost – krizový management
- 2013–dosud Hasičská vzájemná pojišťovna a.s., - předseda představenstva

**Členství ve statutárních orgánech jiných právnických osob: žádné**

**Ing. Josef Kubeš**

**Funkce: člen představenstva**

**Od: 16. května 2011**

**Vzdělání: ČVUT Praha**

**Zkušenosti:**

- r. 1987 – 1992 ČP, a.s. – pojistně technický odbor
- r. 1992 – dosud HVP, a.s. – vedoucí úseku majetkového pojištění včetně likvidace, člen představenstva, místopředseda představenstva, předseda představenstva a generální ředitel

**Členství ve statutárních orgánech jiných právnických osob: Jednatel společnosti APLSOFT s.r.o.,**

**Ing. Vladimíra Ondráková**

**Funkce: člen představenstva**

**Od: 30. dubna 2010**

**Vzdělání: Vysoká škola báňská – Ostrava**

**Zkušenosti:**

- r. 1997 – vedoucí odboru úseku pojištění
- vedoucí oddělení pojištění občanů
- odborný analytik specialista
- ředitelka odboru neživotního pojištění
- ředitelka pobočky HVP, a.s. Praha

**Členství ve statutárních orgánech jiných právnických osob: První hasičská, a.s., Lannova České Budějovice – předsedkyně představenstva**

**Hana Kolbabová**

**Funkce: člen představenstva**

**Od: 13. května 2013**

**Vzdělání: SPŠ stavební – středoškolské a pomaturitní studium**

**Zkušenosti:**

2 roky, technik (měřič geodet)

19 let, referent investiční výstavby (přípravář a dozor staveb) 20 let v HVP, a.s.

- 8 let vedoucí oddělení likvidace

- 1 rok ředitelka úseku likvidace

- 11 let ředitelka odboru likvidace, pověřená řízením úseku

**Členství ve statutárních orgánech jiných právnických osob: žádné**

**Pojišťovna neposkytla žádné úvěry ani půjčky členům představenstva.**

**Pojišťovna neposkytla žádné záruky za členy představenstva.**

## Údaje o osobách, které jsou ve vztahu k pojišťovně ovládajícími osobami

### **Sdružení hasičů Čech, Moravy a Slezska, Praha 2, Římská 2135/45**

Podíl na základním kapitálu a podíl hlasovacích práv: 75,01 %

Pojišťovna nevlastní žádné cenné papíry, které jsou emitované ovládající osobou.

Pojišťovna nevydala a ani nepřijala záruky za osobami, které jsou v pojišťovně ovládající osobou.

K 31. 12. 2013 eviduje pohledávky v celkové výši 26 101 tis. Kč

K 31. 12. 2013 eviduje závazky v celkové výši 0 tis. Kč



## Údaje o osobách, které jsou ve vztahu k pojišťovně ovládanými osobami

### **První hasičská a.s., České Budějovice, Lannova 63**

Podíl na základním kapitálu a podíl hlasovacích práv: 100 %

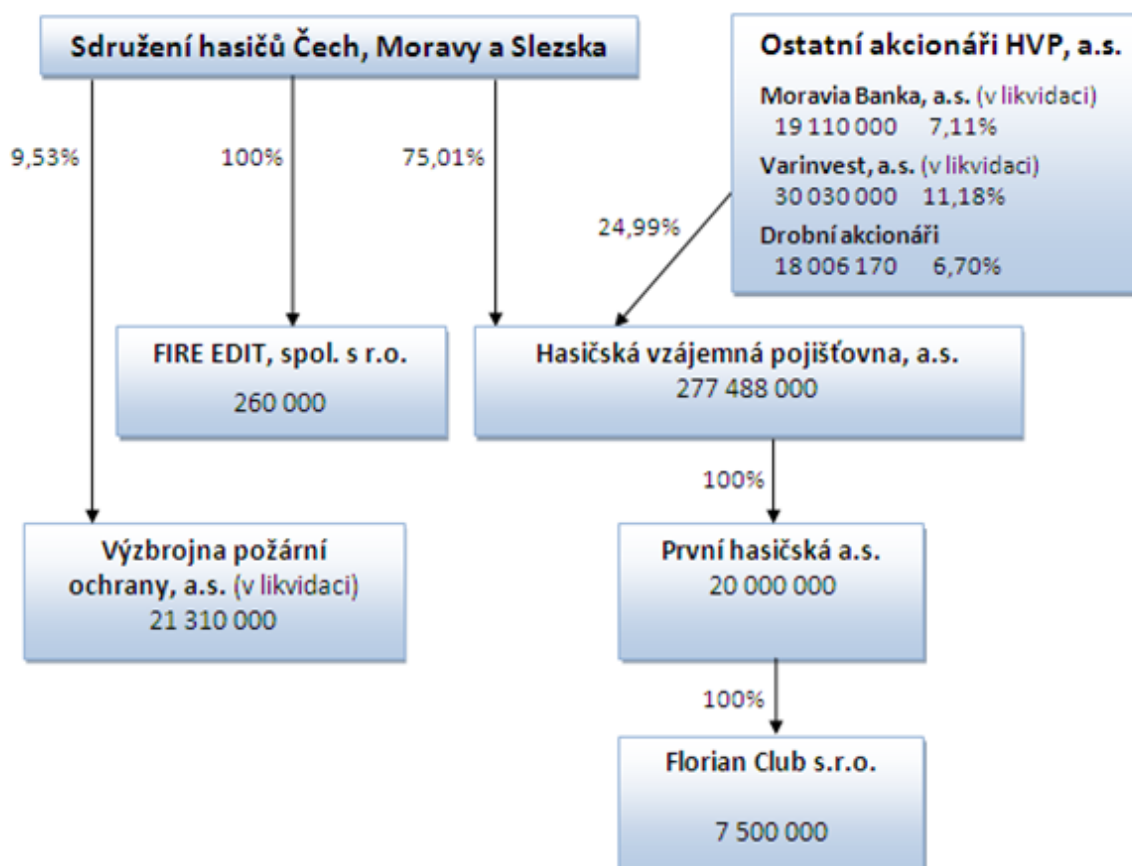
Pojišťovna nevlastní kromě akcií na jméno žádné cenné papíry, které jsou emitovány ovládanou osobou.

Pojišťovna nevydala a ani nepřijala záruky za osobami, které jsou v pojišťovně ovládanou osobou.

K 31. 12. 2013 eviduje pohledávky v celkové výši 5 263 tis. Kč

K 31. 12. 2013 eviduje závazky v celkové výši 449 tis. Kč

## Organizační struktura ovládajících a ovládaných osob



Stav k 31.12.2013

# Přehled činností pojišťovny

(předmět podnikání)

## Provozování pojišťovací činnosti, zajišťovací činnosti a činnosti související v rozsahu:

### Pojišťovací činnost

Podle zákona č. 277/2009 Sb., o pojišťovnictví, ve znění pozdějších předpisů.

#### ***Odvětví životního pojištění:***

1. Pojištění
  - a) pro případ smrti, pro případ dožití, pro případ dožití se stanoveného věku nebo dřívější smrti, spojených životů, s výplatou zaplaceného pojistného,
  - b) důchodu,
  - c) pojištění úrazu nebo nemoci jako doplňkové pojištění k pojištění podle této části.
2. Svatební pojištění nebo pojištění prostředků na výživu dětí.

#### ***Odvětví neživotních pojištění:***

1. Úrazové pojištění.
3. Pojištění škod na pozemních dopravních prostředcích jiných než drážních vozidlech.
4. Pojištění škod na drážních vozidlech.
7. Pojištění přepravovaných věcí včetně zavazadel a jiného majetku bez ohledu na použitý dopravní prostředek.
8. Pojištění škod na majetku jiném než uvedeném v bodech 3 až 7 způsobených
  - a) požárem,
  - b) výbuchem,
  - c) vichřicí,
  - d) přírodními živly jinými než vichřicí (např. blesk, povodeň, záplava),
  - e) jadernou energií,
  - f) sesuvem nebo poklesem půdy.
9. Pojištění jiných škod na majetku jiném než uvedeném v bodech 3 až 7 vzniklých krupobitím nebo mrazem, anebo jinými pojistnými nebezpečími (např. loupeží, krádeží nebo škody způsobené lesní zvěří), nejsou-li tato zahrnuta v bodě 8, včetně pojištění škod na hospodářských zvířatech způsobených nákazou nebo jinými pojistnými nebezpečími.
10. Pojištění odpovědnosti za škodu vyplývající:
  - a) z provozu pozemního motorového a jeho přípojného vozidla,
  - b) z činnosti dopravce,
  - c) z provozu drážního vozidla.

13. Všeobecné pojištění odpovědnosti za škodu jinou než uvedenou v odvětvích č. 10 až 12

- a) odpovědnost za škodu na životním prostředí,
- b) odpovědnost za škodu způsobenou jaderným zařízením,
- c) odpovědnost za škodu způsobenou vadou výrobku,
- d) ostatní.

16. Pojištění různých finančních ztrát vyplývajících:

- d) ze ztráty zisku,
- e) ze stálých nákladů.

18. Pojištění pomoci osobám v nouzi během cestování nebo pobytu mimo místa svého bydliště, včetně pojištění finančních ztrát bezprostředně souvisejících s cestováním.

### **Zajišťovací činnost**

Podle zákona č. 277/2009 Sb., o pojišťovnictví, ve znění pozdějších předpisů, provozuje Hasičská vzájemná pojišťovna, a. s. zajišťovací činnosti pro neživotní zajištění.

### **Provozování činností souvisejících s pojišťovací činností**

Podle zákona č. 277/2009 Sb., o pojišťovnictví, ve znění předpisů pozdějších:

- a) zprostředkovatelská činnost prováděná v souvislosti s pojišťovací činností,
- b) poradenská činnost související s pojištěním fyzických a právnických osob,
- c) šetření pojistných událostí prováděné na základě smlouvy s pojišťovnou,
- d) provozování zprostředkovatelské činnosti v oblasti stavebního spoření a v oblasti penzijního připojištění
- e) vzdělávací činnost pro pojišťovací zprostředkovatele a samostatné likvidátory pojistných událostí.

Aktiva (v tis. Kč) k:	31. 3. 2013			30. 6. 2013			30. 9. 2013			31. 12. 2013		
	Hrubá hodnota	Úprava	Čistá hodnota	Hrubá hodnota	Úprava	Čistá hodnota	Hrubá hodnota	Úprava	Čistá hodnota	Hrubá hodnota	Úprava	Čistá hodnota
Aktiva celkem (Σ)	819 048	88 276	730 772	884 209	90 694	793 515	921 003	95 387	825 616	775 524	88 690	686 834
Pohledávky za upsaný základní kapitál												
Dlouhodobý nehmotný majetek	50 858	41 994	8 864	50 858	42 794	8 064	51 401	43 510	7 891	51 834	44 121	7 713
Zřizovací výdaje												
Goodwill												
Finanční umístění (investice) (Σ)	518 182		518 182	533 462		533 462	498 701		498 701	482 784		482 784
Pozemky a stavby (nemovitosti)	322 200		322 200	322 200		322 200	268 400		268 400	268 400		268 400
Provozní nemovitosti	322 200		322 200	322 200		322 200	268 400		268 400	268 400		268 400
Finanční umístění v podnikatelských seskupeních (Σ)	18 288		18 288	18 288		18 288	18 288		18 288	7 008		7 008
Podíly v ovládaných osobách	18 288		18 288	18 288		18 288	18 288		18 288	7 008		7 008
Dluhové CP vydané ovládanými osobami a půjčky těmto osobám												
Podíly s podstatným vlivem												
Dluhové CP vydané os., ve kterých má úč. jedn. podst. vliv												
Jiná finanční umístění (Σ)	177 694		177 694	192 974		192 974	212 013		212 013	207 376		207 376
Akcie a ostatní CP s proměnlivým výnosem, ostatní podíly												
Dluhové cenné papíry (Σ)	146 151		146 151	126 810		126 810	124 326		124 326	125 987		125 987
Cenné papíry oceň. reál. hodn. proti účtům nákladů a výnosů										125 987		125 987
Dluhopisy "OECD" držené do splatnosti	139 026		139 026	123 757		123 757	121 256		121 256	-		-
Ostatní cenné papíry držené do splatnosti	7 125		7 125	3 053		3 053	3 070		3 070			-
Finanční umístění v investičních sdruženích												
Ostatní půjčky												
Depozita u finančních institucí	27 641		27 641	62 262		62 262	83 785		83 785	77 487		77 487
Ostatní finanční umístění	3 902		3 902	3 902		3 902	3 902		3 902	3 902		3 902
Depozita při aktivním zajištění												
Finanční umístění ŽP, je-li nositelem inv. rizika pojistník												
Dlužníci (Σ)	181 015	12 783	168 232	229 507	13 932	215 575	298 784	17 461	281 323	157 053	10 674	146 379
Pohledávky z operací přímého pojištění (Σ)	83 833	12 677	71 156	88 929	13 813	75 116	98 182	17 342	80 840	62 070	10 580	51 490
Pojistníci	83 833	12 677	71 156	88 929	13 813	75 116	98 182	17 342	80 840	61 850	10 580	51 270
Zprostředkovatelé										220		220
Pohledávky z operací zajištění	78 505		78 505	123 092		123 092	158 621		158 621	49 795		49 795
Ostatní pohledávky	18 677	106	18 571	17 486	119	17 367	41 981	119	41 862	45 188	94	45 094

Aktiva (v tis. Kč) k:	31. 3. 2013			30. 6. 2013			30. 9. 2013			31. 12. 2013		
	Hrubá hodnota	Úprava	Čistá hodnota	Hrubá hodnota	Úprava	Čistá hodnota	Hrubá hodnota	Úprava	Čistá hodnota	Hrubá hodnota	Úprava	Čistá hodnota
Ostatní aktiva (Σ)	47 923	33 499	14 424	42 894	33 968	8 926	42 001	34 416	7 585	42 708	33 895	8 813
Dlouhodobý hm. majetek, jiný než pozemky a stavby, a zásoby	39 145	33 499	5 646	39 433	33 968	5 465	39 068	34 416	4 652	37 881	33 895	3 986
Hotovost na účtech u fin. institucí a hotovost v pokladně	8 778		8 778	3 461		3 461	2 933		2 933	4 827		4 827
Jiná aktiva												
Přechodné účty aktiv (Σ)	21 070		21 070	27 488		27 488	30 116		30 116	41 145		41 145
Naběhlé úroky a nájemné												
Odložené pořizovací náklady na pojistné smlouvy (Σ)	18 423		18 423							25 715		25 715
Odložené pořizovací nákl. na poj. smlouvy v živ. poj.												
Odložené pořizovací nákl. na poj. smlouvy v neživ. poj.	18 423		18 423							25 715		25 715
Ostatní přechodné účty aktiv	2 647		2 647	27 488		27 488	30 116		30 116	15 430		15 430
Dohadné položky aktivní	1 347		1 347	2 545		2 545	2 545		2 545	14 165		14 165



Pasiva (v tis. Kč) k:	31. 3. 2013			30. 6. 2013			30. 9. 2013			31. 12. 2013		
	Hrubá hodnota	Podíl zaj. na TR	Čistá hodnota	Hrubá hodnota	Podíl zaj. na TR	Čistá hodnota	Hrubá hodnota	Podíl zaj. na TR	Čistá hodnota	Hrubá hodnota	Podíl zaj. na TR	Čistá hodnota
Technická rezerva ŽP, je-li nositelem inv. rizika pojistník												
Rezervy na ostatní rizika a ztráty (Σ)												
Rezerva na důchody a podobné závazky												
Rezerva na daně												
Ostatní rezervy												
Depozita při pasivním zajištění												
Věřitelé (Σ)			162 881			217 935			290 699			147 934
Závazky z operací přímého pojištění			46 828			53 506			79 233			43 347
Závazky z operací zajištění			106 129			151 587			180 969			79 924
Výpůjčky zaručené dluhopisem												
Směnitelné (konvertibilní) výpůjčky												
Závazky vůči finančním institucím												
Ostatní závazky			9 924			12 842			30 497			24 663
Daňové závazky a závazky ze sociálního zabezpečení			2 455			1 771			2 291			2 252
Garanční fond Kanceláře												
Přechodné účty pasiv (Σ)			4 688			3 284			4 005			15 078
Výdaje příštích období a výnosy příštích období			-342									
Ostatní přechodné účty pasiv			5 030			3 284			4 005			15 078
Dohadné položky pasivní			5 030			3 284			4 005			15 078



<b>Výkaz zisků a ztrát (v tis. Kč) k:</b>	<b>31. 3. 2013</b>	<b>30. 6. 2013</b>	<b>30. 9. 2013</b>	<b>31. 12. 2013</b>
<b>Technický účet k neživotnímu pojištění</b>				
<b>Výsledek technického účtu k neživotnímu pojištění (Σ)</b>	4 529	-6 576	-13 372	7 756
Zasloužené pojistné, očištěné od zajištění (Σ)	61 820	127 221	196 427	267 218
Předepsané pojistné, očištěné od zajištění (Σ)	76 958	149 815	225 006	283 137
Předepsané hrubé pojistné	127 316	256 652	381 096	503 925
Pojistné postoupené zajišťovatelům	-50 358	-106 837	-156 090	-220 788
Změna stavu rezervy na nezasloužené poj., očištěné od zajiš. (Σ)	-15 138	-22 594	-28 579	-15 919
Změna stavu hrubé výše rezervy na nezasloužené pojistné	-23 018	-35 223	-23 922	-24 082
Změna stavu rezervy na nezasloužené pojistné, podíl zajišťa.	7 880	12 629	-4 657	8 163
Převedené výnosy z finan. umístění z netechnického účtu			8 652	10 529
Ostatní technické výnosy, očištěné od zajištění	69	581	654	24 915
Náklady na poj. pl. včetně změny TR, očištěné od zajištění (Σ)	-26 285	-72 731	-124 279	-150 468
Náklady na pojistná plnění, očištěné od zajištění (Σ)	-21 768	-53 197	-115 112	-150 554
Hrubá výše nákladů na pojistná plnění	-42 543	-105 380	-219 321	-291 189
Náklady na pojistná plnění, podíl zajišťovatelů	20 775	52 183	104 209	140 635
Změna stavu rezervy na poj. pl., očištěné od zajištění (Σ)	-4 517	-19 534	-9 167	86
Změna stavu hrubé výše rezervy na pojistná plnění	-5 244	-83 252	-56 581	-35 176
Změna stavu rezervy na pojistná plnění, podíl zajišťovatelů	727	63 718	47 414	35 262
Změny stavu ostatních tech. rezerv, očištěné od zajištění	-1 072	-758	-462	-498
Prémie a slevy, očištěné od zajištění	-237	-2 834	-3 696	-4 524
Čistá výše provozních nákladů (Σ)	-29 690	-56 511	-85 525	-119 504
Pořizovací náklady na pojistné smlouvy	-4 243	-18 401	-24 952	-40 014
Změna stavu časově rozlišených pořizovacích nákladů		5 344	5 894	4 771
Správní režie	-38 846	-71 829	-106 619	-143 279
Provize od zajišťovatelů a podíly na ziscích	13 399	28 375	40 152	59 018
Ostatní technické náklady, očištěné od zajištění	-76	-1 544	-5 143	-19 912
Změna stavu vyrovnávací rezervy				

<b>Výkaz zisků a ztrát (v tis. Kč) k:</b>	<b>31. 3. 2013</b>	<b>30. 6. 2013</b>	<b>30. 9. 2013</b>	<b>31. 12. 2013</b>
<b>Technický účet k životnímu pojištění</b>				
<b>Výsledek technického účtu k životnímu pojištění (Σ)</b>	-1 361	-1 978	7 044	7 529
Zasloužené pojistné, očištěné od zajištění (Σ)	1 904	3 741	5 572	7 302
Předepsané pojistné, očištěné od zajištění (Σ)	1 817	3 667	5 451	7 229
Předepsané hrubé pojistné	1 817	3 697	5 481	7 301
Pojistné postoupené zajišťovatelům		-30	-30	-72
Změna stavu rezervy na nezasloužené poj., očištěné od zajiš. (Σ)	87	74	121	73
Změna stavu hrubé výše rezervy na nezasloužené pojistné	87	74	121	73
Změna stavu rezervy na nezasloužené pojistné, podíl zajišťa.				
Výnosy z finančního umístění (Σ)			30 313	65 921
Výnosy z podílů				
Výnosy z ostatního finančního umístění (Σ)				
Výnosy z pozemků a staveb (nemovitosti)				
Výnosy z ostatních investic (mimo nemovitostí)				
Změny hodnoty finančního umístění - výnosy			3 413	4 509
Výnosy z realizace finančního umístění			26 900	61 412
Přírůstky hodnoty finančního umístění				6 328
Ostatní technické výnosy, očištěné od zajištění				
Náklady na poj. pl. včetně změny TR, očištěné od zajištění (Σ)	-3 712	-5 919	-7 165	-11 113
Náklady na pojistná plnění, očištěné od zajištění (Σ)	-3 348	-5 940	-7 581	-10 592
Hrubá výše nákladů na pojistná plnění	-3 348	-5 940	-7 581	-10 592
Náklady na pojistná plnění, podíl zajišťovatelů				
Změna stavu rezervy na poj. pl., očištěné od zajištění (Σ)	-364	21	416	-521
Změna stavu hrubé výše rezervy na pojistná plnění	-364	21	416	-521
Změna stavu rezervy na pojistná plnění, podíl zajišťovatelů				
Změny stavu ostatních tech. rezerv, očištěné od zajištění (Σ)	752	986	2965	4 556
Změna stavu rezervy pojistného živ. poj., očištěná od zajiš. (Σ)	752	986	597	3 001
Změna stavu hrubé výše rezervy pojistného životních pojišt.	752	986	597	3 001
Změna stavu rezervy poj. živ. pojištění, podíl zajišťovatelů				
Změna stavu ostat. TR (mimo rez. živ. poj.), očiš. od zajiš.			2 368	1 555
Prémie a slevy, očištěné od zajištění				
Čistá výše provozních nákladů (Σ)	-305	-786	-1259	-1 695
Pořizovací náklady na pojistné smlouvy	-27	-51	-171	-58
Změna stavu časově rozlišených pořizovacích nákladů		2		-151
Správní režie	-278	-737	-1088	-1 486
Provize od zajišťovatelů a podíly na ziscích				
Náklady na finanční umístění (Σ)			-23 382	-53 241
Náklady na správu finančního umístění, včetně úroků				-167
Změna hodnoty finančního umístění - náklady			-702	-574
Náklady spojené s realizací finančního umístění			-22680	-52 500
Úbytky hodnoty finančního umístění				
Ostatní technické náklady, očištěné od zajištění				
Převod výnosů z finančního umístění na netechnický účet				-10 529

<b>Výkaz zisků a ztrát (v tis. Kč) k:</b>	<b>31.3.2013</b>	<b>30.6.2013</b>	<b>30.9.2013</b>	<b>31.12.2013</b>
<b>Netechnický účet</b>				
<b>Zisk nebo ztráta za účetní období (Σ)</b>	2 635	-9 825	-11 590	12 377
Zisk nebo ztráta z běžné činnosti po zdanění (Σ)	2 668	-9 566	-9 208	17 652
Výsledek technického účtu k neživotnímu pojištění	4 529	-6 576	-13 372	7 756
Výsledek technického účtu k životnímu pojištění	-1 361	-1 978	7 044	7 529
Výnosy z finančního umístění (Σ)	18	62	32 912	
Výnosy z podílů				
Výnosy z ostatního finančního umístění (Σ)			2 599	
Výnosy z pozemků a staveb (nemovitosti)				
Výnosy z ostatních investic (mimo nemovitostí)			2 599	
Změny hodnoty finančního umístění - výnosy			3 413	
Výnosy z realizace finančního umístění	18	62	26 900	
Převedené výnosy fin. umístění z technického účtu k živ.poj.				10 529
Náklady na finanční umístění (Σ)			-24 260	
Náklady na správu finančního umístění, včetně úroků			-878	
Změna hodnoty finančního umístění - náklady			-702	
Náklady spojené s realizací finančního umístění			-22 680	
Převod výnosů z fin. umístění na tech. účet k neživ. poj.			-8 652	-10 529
Ostatní výnosy	574	1 433	2 181	3 288
Ostatní náklady	-1 092	-2 507	-5 061	-5 393
Daň z příjmů z běžné činnosti				4 472
Mimořádný zisk nebo ztráta (Σ)	-15	-34	18	-2 771
Mimořádné výnosy	2	17	18	409
Mimořádné náklady	-17	-51		-3 180
Daň z příjmů z mimořádné činnosti				
Ostatní daně neuvedené v předcházejících položkách	-18	-225	-2400	-2504

**Deriváty sjednané za účelem zajišťování a za účelem obchodování na burze: žádné**

## Poměrové ukazatele

k 31. 12. 2013 (tis. Kč)	část neživotní pojištění	část životní pojištění
<b>Disponibilní míra solventnosti</b>	136 575	121 732
<b>Požadovaná míra solventnosti</b>	50 820	2 756
<b>Výše garančního fondu</b>	120 000	120 000
<b>Poměr disponibilní míry solventnosti a požadované míry solventnosti</b>	2,69	44,17
<b>Poměr garančního fondu a součtu položek podle § 18</b>	0,88	0,99

Ukazatel	31. 3. 2013	30. 6. 2013	30. 9. 2013	31. 12. 2013
<b>ROAA (rentabilita průměrných aktiv)</b>	0,36 %	-1,24 %	-1,40 %	1,80 %
<b>ROAE (rentabilita průměrného vlastního kapitálu)</b>	0,83 %	-3,23 %	-4,29 %	4,65 %
<b>COMBINED RATIO (v neživotním pojištění)</b>	90,55 %	101,59 %	106,81 %	101,03 %