

Údaje o Hasičské vzájemné pojišťovně

k 31.12.2012



HVP, a. s.

15.5.2013

Údaje o Hasičské vzájemné pojišťovně k 31.12. 2012

Obchodní firma: Hasičská vzájemná pojišťovna, a.s.

Právní forma: akciová společnost

Sídlo: Praha 2, Římská 2135/45

Identifikační číslo podle zápisu v obchodním rejstříku: 46973451

Datum zápisu do obchodního rejstříku: 11. listopadu 1992 v Brně

Datum poslední změny zápisu: 25. července 2012

Účel poslední změny: Předmět podnikání podle nového zákona o pojišťovnictví

Základní kapitál zapsaný v obchodním rejstříku: 277 488 tis. Kč

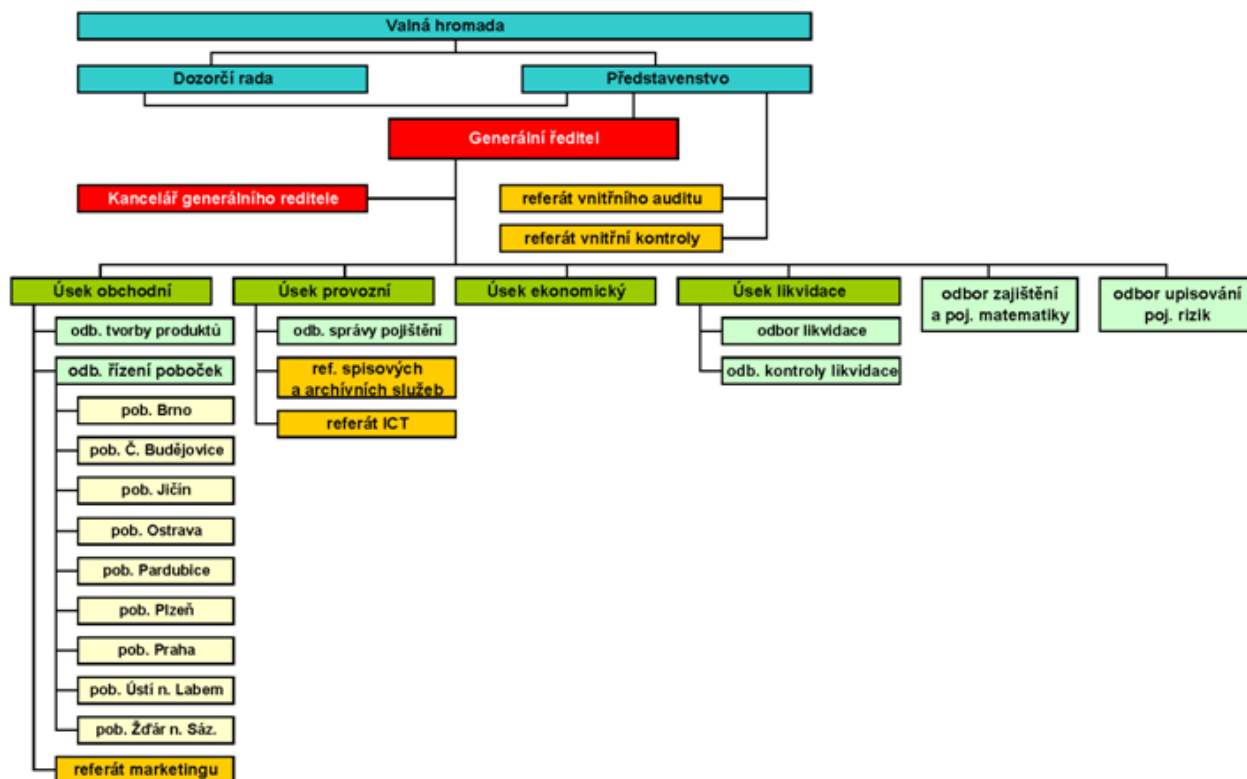
Splacený základní kapitál: 100 %

Druh, forma, podoba a počet emitovaných akcií s uvedením jmenovité hodnoty:
2 952 000 ks kmenové akcie na jméno ve jmenovité hodnotě 94,- Kč (zvýšení jmenovité hodnoty z 92,- Kč na 94,- Kč bylo, na základě rozhodnutí valné hromady, zaspáno dne 25. Července 2012 do obchodního rejstříku. Akcie jsou vydány v zaknihované podobě. Převoditelnost akcie na jméno je omezena souhlasem představenstva.

Údaje o složení akcionářů:

Název	Forma	Sídlo	Počet akcií (ks)	Podíl na hlasovacích právech
Sdružení hasičů Čech, Moravy a Slezska	sdružení registrací ve smyslu ustanovení § 6 zákona č. 83/1990 Sb., o sdružování občanů, ve znění pozdějších předpisů	Praha 2, Římská 45	2 214 130	75,01%
Varinvest, a. s. v likvidaci	akciová společnost	Praha 5, Bieblova 19	330 000	11,18%
Moravia Banka, a. s. v likvidaci	akciová společnost	Frydek-Místek, ul. Palackého čp. 133	210 000	7,11%
Ostatní akcionáři			197 870	6,70%

Organizační diagram HVP, a.s.



Představenstvo, 4 úseky, 7 odborů, 5 referátů a 9 poboček.

Počet zaměstnanců (průměrný přepočtený stav) 31.12.2012: 150

Dozorčí rada

Ing. Karel Richter

Funkce: předseda dozorčí rady

Od: 7. června 2009

Vzdělání: vysoká škola požární ochrany

Zkušenosti: řídicí funkce v oblasti požární ochrany

Členství ve statutárních orgánech jiných právnických osob: Starosta SHČMS

Ing. Ivan Jirota

Funkce: místopředseda dozorčí rady

Od : 27.dubna 2011

Vzdělání: ČVUT Praha

Zkušenosti: MEP – ředitel odboru expertisy a investiční výstavby

Členství ve statutárních orgánech jiných právnických osob: člen dozorčí rady Nadace pro podporu hasičského hnutí v České republice, člen dozorčí rady obecně prospěšné společnosti Japonská zahrada Petra Tylpta, předseda výboru SVJ Jugoslávských partyzánů č.p. 957

JUDr. Zdenka Čížková

Funkce: člen dozorčí rady

Od: 30. dubna 2010

Vzdělání: PF UK

Zkušenosti: Správa pro věci majetkové a devizové – vedoucí odborný referent

- MF – majetkoprávní odbor – vedoucí odborný referent
- MSNMP – ředitelka odboru privatizace průmyslu
- Chemapol Group, a.s. – ředitelka odboru
- C. H. CHEM a.s. a ALIACHEM, a.s. – tajemník společnosti
- advokát

Členství ve statutárních orgánech jiných právnických osob: člen správní rady Metropolitní univerzity Praha, o.p.s.

Ing. Václav Křivohlávek, CSc.

Funkce: člen dozorčí rady

Od: 27. dubna 2011

Vzdělání: vysoká škola strojní a textilní

Vědecká hodnost: kandidát technických věd

Kurz k problematice EU pro vedoucí pracovníky MF

Kurz NAIC – vyšetřování pojistných podvodů Kurz IAIS – pojišťovnictví a státní dozor v pojišťovnictví

Zkušenosti:

- MF – ředitel majetkoprávního odboru
- MF – ředitel Úřadu státního dozoru v pojišťovnictví a penzijním připojištění
- Vysoká škola finanční a správní, o.p.s.
- Dále byl jmenován do zkušební komise pro státní závěrečné zkoušky v oborech pojišťovnictví na VŠFS

Členství ve statutárních orgánech jiných právnických osob: jednatel společnosti FAPIN s.r.o.

Mgr. Jarmila Kopáčová

Funkce: členka dozorčí rady

Od: 9. června 2010

Vzdělání: PF UK

Zkušenosti: HVP, a.s. – ředitelka kanceláře Generálního ředitele

Členství ve statutárních orgánech jiných právnických osob: žádné

Ladislav Slabý

Funkce: člen dozorčí rady

Od: 9. června 2010

Vzdělání: středoškolské

Zkušenosti: Broking, s.r.o. – obchodník s cennými papíry

- HVP, a.s. – samostatný referent správy pojištění
- ředitel odboru poboček a sítí

Členství ve statutárních orgánech jiných právnických osob: žádné

Pojišťovna neposkytla žádné úvěry ani půjčky členům dozorčí rady.

Pojišťovna neposkytla žádné záruky za členy dozorčí rady.

Představenstvo

Ing. Josef Kubeš

Funkce: předseda představenstva

Od : 16. května 2011

Vzdělání: ČVUT Praha

Zkušenosti:

- r. 1987 – 1992 ČP, a.s. – pojistně technický odbor
- r. 1992 – dosud HVP, a.s. – vedoucí úseku majetkového pojištění včetně likvidace, člen představenstva, místopředseda představenstva, předseda představenstva a generální ředitel

Členství ve statutárních orgánech jiných právnických osob: Jednatel společnosti APLSOFT s.r.o.,

Ing. Jan Jonáček

Funkce: místopředseda představenstva

Od : 22. ledna 2008 (členem od 7. listopadu 2007)

Vzdělání: VŠE Praha

Zkušenosti: v pojišťovnictví pracuje od roku 1993, v Hasičské vzájemné pojišťovně v různých pozicích od roku 1997.

Členství ve statutárních orgánech jiných právnických osob: člen výboru SVJ ul. Široka č.p.65/14, Praha 1

Ing. Petr Bratránek

Funkce: člen představenstva

Od : 9. ledna 2008

Vzdělání: ČVÚT Praha – elektrotechnická

Zkušenosti:

- v pojišťovnictví od r. 1993 – HVP, a.s.
- vedoucí oddělení IT
- ředitel útvaru vnitřní kontroly
- ředitel úseku vzniku a správy pojištění

Členství ve statutárních orgánech jiných právnických osob: žádné

Ing. Vladimíra Ondráková

Funkce: člen představenstva

Od : 30.dubna 2010

Vzdělání: Vysoká škola báňská – Ostrava

Zkušenosti:

- r. 1997 – vedoucí odboru úseku pojištění
- vedoucí oddělení pojištění občanů
- odborný analytik specialista
- ředitelka odboru neživotního pojištění
- ředitelka pobočky HVP, a.s. Praha

Členství ve statutárních orgánech jiných právnických osob: První hasičská, a.s., Lannova České Budějovice – předsedkyně představenstva

Ing. Marie Čauševic

Funkce: člen představenstva

Od: 1. září 2010

Vzdělání: VŠE Praha

Zkušenosti:

- v HVP pracuje od roku 2008
- odborný ekonom specialista
- vedoucí referátu vnitřní kontroly
- ředitelka ekonomického úseku

Členství ve statutárních orgánech jiných právnických osob: Člen správní rady – Jedna plus Jedna, o.p.s., Jednatel – Samster, s.r.o.

Pojišťovna neposkytla žádné úvěry ani půjčky členům představenstva.

Pojišťovna neposkytla žádné záruky za členy představenstva.

Údaje o osobách, které jsou ve vztahu k pojišťovně ovládajícími osobami

Sdružení hasičů Čech, Moravy a Slezska, Praha 2, Římská 2135/45

Podíl na základním kapitálu a podíl hlasovacích práv: 75,01 %

Pojišťovna nevlastní žádné cenné papíry, které jsou emitované ovládající osobou.

Pojišťovna nevydala a ani nepřijala záruky za osobami, které jsou v pojišťovně ovládající osobou.

K 31. 12. 2012 eviduje pohledávky v celkové výši 6 tis. Kč

K 31. 12. 2012 eviduje závazky v celkové výši 3 tis. Kč

Údaje o osobách, které jsou ve vztahu k pojišťovně ovládanými osobami

První hasičská a.s., České Budějovice, Lannova 63

Podíl na základním kapitálu a podíl hlasovacích práv: 100 %

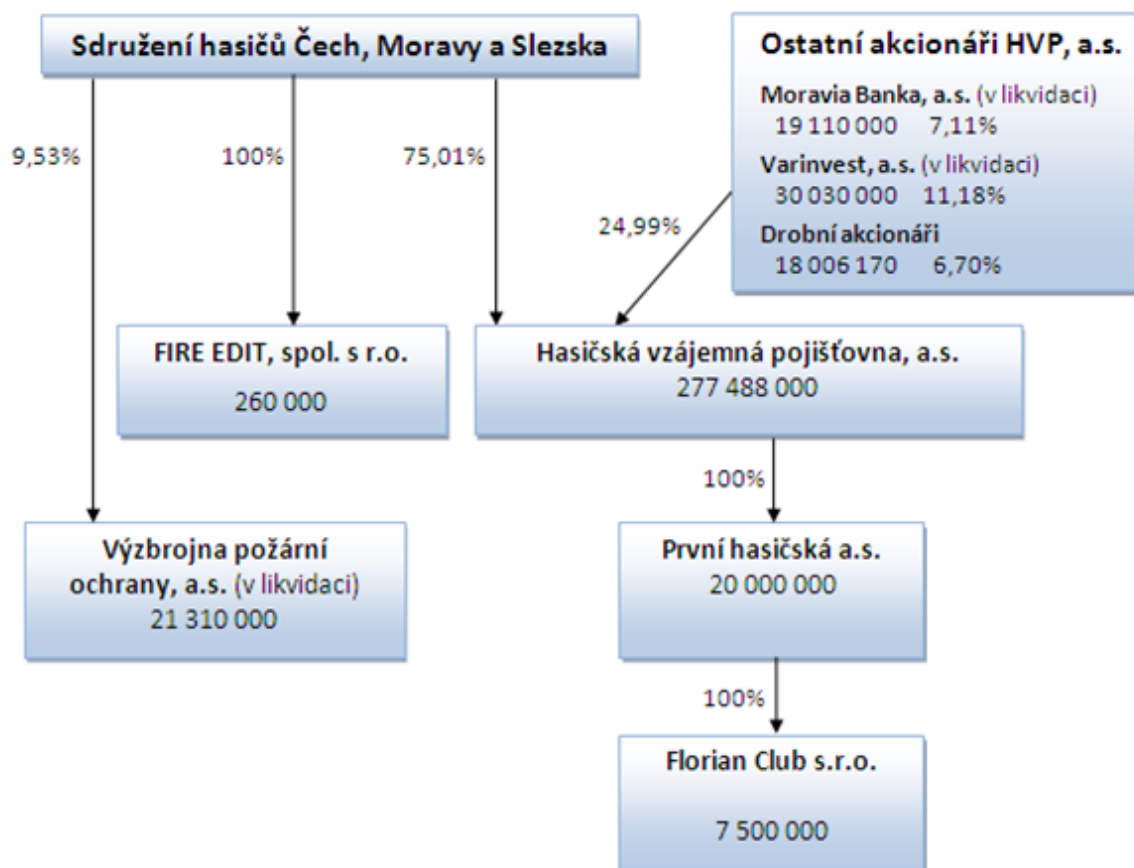
Pojišťovna nevlastní kromě akcií na jméno žádné cenné papíry, které jsou emitovány ovládanou osobou.

Pojišťovna nevydala a ani nepřijala záruky za osobami, které jsou v pojišťovně ovládanou osobou.

K 31. 12. 2012 eviduje pohledávky v celkové výši 4 242 tis. Kč

K 31. 12. 2012 eviduje závazky v celkové výši 2 136 tis. Kč

Organizační struktura ovládajících a ovládaných osob



Stav k 31.12.2012

Přehled činností pojišťovny

(předmět podnikání)

Provozování pojišťovací činnosti, zajišťovací činnosti a činnosti související v rozsahu:

Pojišťovací činnost

Podle zákona č. 277/2009 Sb., o pojišťovnictví, ve znění pozdějších předpisů.

Odvětví životního pojištění:

1. Pojištění
 - a) pro případ smrti, pro případ dožití, pro případ dožití se stanoveného věku nebo dřívější smrti, spojených životů, s výplatou zaplaceného pojistného,
 - b) důchodu,
 - c) pojištění úrazu nebo nemoci jako doplňkové pojištění k pojištění podle této části.
2. Svatební pojištění nebo pojištění prostředků na výživu dětí.

Odvětví neživotních pojištění:

1. Úrazové pojištění.
3. Pojištění škod na pozemních dopravních prostředcích jiných než drážních vozidlech.
4. Pojištění škod na drážních vozidlech.
7. Pojištění přepravovaných věcí včetně zavazadel a jiného majetku bez ohledu na použitý dopravní prostředek.
8. Pojištění škod na majetku jiném než uvedeném v bodech 3 až 7 způsobených
 - a) požárem,
 - b) výbuchem,
 - c) vichřicí,
 - d) přírodními živly jinými než vichřicí (např. blesk, povodeň, záplava),
 - e) jadernou energií,
 - f) sesuvem nebo poklesem půdy.
9. Pojištění jiných škod na majetku jiném než uvedeném v bodech 3 až 7 vzniklých krupobitím nebo mrazem, anebo jinými pojistnými nebezpečími (např. loupeží, krádeží nebo škody způsobené lesní zvěří), nejsou-li tato zahrnuta v bodě 8, včetně pojištění škod na hospodářských zvířatech způsobených nákazou nebo jinými pojistnými nebezpečími.
10. Pojištění odpovědnosti za škodu vyplývající:

- a) z provozu pozemního motorového a jeho přípojného vozidla,
 - b) z činnosti dopravce,
 - c) z provozu drážního vozidla.
13. Všeobecné pojištění odpovědnosti za škodu jinou než uvedenou v odvětvích č. 10 až 12
- a) odpovědnost za škodu na životním prostředí,
 - b) odpovědnost za škodu způsobenou jaderným zařízením,
 - c) odpovědnost za škodu způsobenou vadou výrobku,
 - d) ostatní.
16. Pojištění různých finančních ztrát vyplývajících:
- d) ze ztráty zisku,
 - e) ze stálých nákladů.
18. Pojištění pomoci osobám v nouzi během cestování nebo pobytu mimo místa svého bydliště, včetně pojištění finančních ztrát bezprostředně souvisejících s cestováním.

Zajišťovací činnost

Podle zákona č. 277/2009 Sb., o pojišťovnictví, ve znění pozdějších předpisů, provozuje Hasičská vzájemná pojišťovna, a. s. zajišťovací činnosti pro neživotní zajištění.

Provozování činností souvisejících s pojišťovací činností

Podle zákona č. 277/2009 Sb., o pojišťovnictví, ve znění předpisů pozdějších:

- a) zprostředkovatelská činnost prováděná v souvislosti s pojišťovací činností,
- b) poradenská činnost související s pojištěním fyzických a právnických osob,
- c) šetření pojistných událostí prováděné na základě smlouvy s pojišťovnou,
- d) provozování zprostředkovatelské činnosti v oblasti stavebního spoření a v oblasti penzijního připojištění
- e) vzdělávací činnost pro pojišťovací zprostředkovatele a samostatné likvidátory pojistných událostí.

Aktiva (v tis. Kč) k:	31.3.2012			30.6.2012			30.9.2012			31.12.2012		
	Hrubá hodnota	Úprava	Čistá hodnota	Hrubá hodnota	Úprava	Čistá hodnota	Hrubá hodnota	Úprava	Čistá hodnota	Hrubá hodnota	Úprava	Čistá hodnota
Aktiva celkem (Σ)	829 576	77 835	751 741	812 371	78 318	734 053	838 784	79 603	759 181	771 124	86 950	684 174
Pohledávky za upsaný základní kapitál												
Dlouhodobý nehmotný majetek	48 727	39 289	9 438	49 719	39 965	9 754	50 027	40 707	9 320	50 858	41 194	9 664
Zřizovací výdaje												
Goodwill												
Finanční umístění (investice) (Σ)	544 800		544 800	549 818		549 818	554 384		554 384	514 803		514 803
Pozemky a stavby (nemovitosti)	343 987		343 987	343 987		343 987	343 987		343 987	322 200		322 200
Provozní nemovitosti	343 987		343 987	343 987		343 987	343 987		343 987	322 200		322 200
Finanční umístění v podnikatelských seskupeních (Σ)	18 027		18 027	18 027		18 027	18 027		18 027	18 288		18 288
Podíly v ovládaných osobách	18 027		18 027	18 027		18 027	18 027		18 027	18 288		18 288
Dluhové CP vydané ovládanými osobami a půjčky těmto osobám												
Podíly s podstatným vlivem												
Dluhové CP vydané os., ve kterých má úč. jedn. podst. vliv												
Jiná finanční umístění (Σ)	182 786		182 786	187 804		187 804	192 370		192 370	174 315		174 315
Akcie a ostatní CP s proměnlivým výnosem, ostatní podíly												
Dluhové cenné papíry (Σ)	153 536		153 536	155 439		155 439	156 992		156 992	142 691		142 691
Cenné papíry oceň. reál. hodn. proti účtům nákladů a výnosů												
Dluhopisy "OECD" držené do splatnosti	144 988		144 988	143 868		143 868	145 314		145 314	135 469		135 469
Ostatní cenné papíry držené do splatnosti	8 548		8 548	11 571		11 571	11 678		11 678	7 222		7 222
Finanční umístění v investičních sdruženích												
Ostatní půjčky												
Depozita u finančních institucí	24 780		24 780	27 895		27 895	30 908		30 908	27 723		27 723
Ostatní finanční umístění	4 470		4 470	4 470		4 470	4 470		4 470	3 901		3 901
Depozita při aktivním zajištění												
Finanční umístění ŽP, je-li nositelem inv. rizika pojistník												
Dlužníci (Σ)	167 714	6 127	161 587	134 861	5 364	129 497	159 316	5 364	153 952	137 968	12 783	125 185
Pohledávky z operací přímého pojištění (Σ)	88 467	6 015	82 452	90 987	5 252	85 735	75 176	5 252	69 924	72 720	12 677	60 043
Pojistníci	88 467	6 015	82 452	90 987	5 252	85 735	75 535	5 252	70 283	72 720	12 677	60 043
Zprostředkovatelé							-359		-359			
Pohledávky z operací zajištění	64 734		64 734	30 020		30 020	67 188		67 188	47 277		47 277
Ostatní pohledávky	14 513	112	14 401	13 854	112	13 742	16 952	112	16 840	17 971	106	17 865

Aktiva (v tis. Kč) k:	31.3.2012			30.6.2012			30.9.2012			31.12.2012		
	Hrubá hodnota	Úprava	Čistá hodnota	Hrubá hodnota	Úprava	Čistá hodnota	Hrubá hodnota	Úprava	Čistá hodnota	Hrubá hodnota	Úprava	Čistá hodnota
Ostatní aktiva (Σ)	46 084	32 419	13 665	47 068	32 989	14 079	44 740	33 532	11 208	44 834	32 973	11 861
Dlouhodobý hm. majetek, jiný než pozemky a stavby, a zásoby	39 490	32 419	7 071	40 030	32 989	7 041	40 508	33 532	6 976	38 991	32 973	6 018
Hotovost na účtech u fin. institucí a hotovost v pokladně	6 594		6 594	7 038		7 038	4 232		4 232	5 843		5 843
Jiná aktiva												
Přechodné účty aktiv (Σ)	22 251		22 251	30 905		30 905	30 317		30 317	22 661		22 661
Naběhlé úroky a nájemné												
Odložené pořizovací náklady na pojistné smlouvy (Σ)	14 346		14 346	14 346		14 346	14 346		14 346	18 423		18 423
Odložené pořizovací nákl. na poj. smlouvy v živ. poj.												
Odložené pořizovací nákl. na poj. smlouvy v neživ. poj.	14 346		14 346	14 346		14 346	14 346		14 346	18 423		18 423
Ostatní přechodné účty aktiv	7 905		7 905	16 559		16 559	15 971		15 971	4 238		4 238
Dohadné položky aktivní	3 151		3 151	4 407		4 407	2 809		2 809	2 443		2 443

Jiná rezerva vztahující se k poj. odv. NP												
---	--	--	--	--	--	--	--	--	--	--	--	--

Pasiva (v tis. Kč) k:	31.3.2012			30.6.2012			30.9.2012			31.12.2012		
	Hrubá hodnota	Podíl zaj. na TR	Čistá hodnota	Hrubá hodnota	Podíl zaj. na TR	Čistá hodnota	Hrubá hodnota	Podíl zaj. na TR	Čistá hodnota	Hrubá hodnota	Podíl zaj. na TR	Čistá hodnota
Technická rezerva ŽP, je-li nositelem inv. rizika pojistník												
Rezervy na ostatní rizika a ztráty (Σ)												
Rezerva na důchody a podobné závazky												
Rezerva na daně												
Ostatní rezervy												
Depozita při pasivním zajištění												
Věřitelé (Σ)			140 792			100 066			156 525			138 115
Závazky z operací přímého pojištění			31 066			38 947			48 672			63 765
Závazky z operací zajištění			84 401			38 678			89 799			57 910
Výpůjčky zaručené dluhopisem												
Směnitelné (konvertibilní) výpůjčky												
Závazky vůči finančním institucím												
Ostatní závazky			25 325			22 441			18 054			16 440
Daňové závazky a závazky ze sociálního zabezpečení			3 424			1 853			1 797			2 605
Garanční fond Kanceláře												
Přechodné účty pasiv (Σ)			3 805			16 877			677			5 743
Výdaje příštích období a výnosy příštích období			2 975									
Ostatní přechodné účty pasiv			830			16 877			677			5 743
Dohadné položky pasivní			830			1 277			677			5 743

Výkaz zisků a ztrát (v tis. Kč) k:	31.3.2012	30.6.2012	30.9.2012	31.12.2012
Technický účet k neživotnímu pojištění				
Výsledek technického účtu k neživotnímu pojištění (Σ)	1 419	3 825	-14 776	-11 873
Zasloužené pojistné, očištěné od zajištění (Σ)	67 984	131 868	196 492	255 799
Předepsané pojistné, očištěné od zajištění (Σ)	78 901	145 854	201 135	255 127
Předepsané hrubé pojistné	135 073	255 596	358 138	457 688
Pojistné postoupené zajišťovatelům	-56 172	-109 742	-157 003	-202 561
Změna stavu rezervy na nezasloužené poj., očištěné od zajiš. (Σ)	-10 917	-13 986	-4 643	672
Změna stavu hrubé výše rezervy na nezasloužené pojistné	-52 143	-21 338	-2 910	7 774
Změna stavu rezervy na nezasloužené pojistné, podíl zajišťo.	41 226	7 352	-1 733	-7 102
Převedené výnosy z finan. umístění z netechnického účtu				4 591
Ostatní technické výnosy, očištěné od zajištění	101	185	257	330
Náklady na poj. pl. včetně změny TR, očištěné od zajištění (Σ)	-24 760	-53 297	-104 720	-108 836
Náklady na pojistná plnění, očištěné od zajištění (Σ)	-25 978	-48 628	-84 424	-114 333
Hrubá výše nákladů na pojistná plnění	-61 439	-113 747	-179 749	-246 787
Náklady na pojistná plnění, podíl zajišťovatelů	35 461	65 119	95 325	132 454
Změna stavu rezervy na poj. pl., očištěné od zajištění (Σ)	1 218	-4 669	-20 296	5 497
Změna stavu hrubé výše rezervy na pojistná plnění	22 997	25 963	-225	54 604
Změna stavu rezervy na pojistná plnění, podíl zajišťovatelů	-21 779	-30 632	-20 071	-49 107
Změny stavu ostatních tech. rezerv, očištěné od zajištění	-7 868	-6 540	-1 193	-180
Prémie a slevy, očištěné od zajištění	-530	-2 326	-3 737	-4 093
Čistá výše provozních nákladů (Σ)	-33 431	-65 911	-97 174	-146 512
Pořizovací náklady na pojistné smlouvy	-4 553	-8 844	-12 694	-43 447
Změna stavu časově rozlišených pořizovacích nákladů				-5 545
Správní režie	-43 744	-86 118	-124 486	-149 986
Provize od zajišťovatelů a podíly na ziscích	14 866	29 051	40 006	52 466
Ostatní technické náklady, očištěné od zajištění		-154	-4 701	-12 972
Změna stavu vyrovnávací rezervy	-77			

Výkaz zisků a ztrát (v tis. Kč) k:	31.3.2012	30.6.2012	30.9.2012	31.12.2012
Technický účet k životnímu pojištění				
Výsledek technického účtu k životnímu pojištění (Σ)	-480	-731	-1 393	-2 658
Zasloužené pojistné, očištěné od zajištění (Σ)	2 102	4 160	6 159	8 105
Předepsané pojistné, očištěné od zajištění (Σ)	1 993	4 033	5 956	7 962
Předepsané hrubé pojistné	2 013	4 048	5 981	8 021
Pojistné postoupené zajišťovatelům	-20	-15	-25	-59
Změna stavu rezervy na nezasloužené poj., očištěné od zajišť. (Σ)	109	127	203	143
Změna stavu hrubé výše rezervy na nezasloužené pojistné	109	127	203	143
Změna stavu rezervy na nezasloužené pojistné, podíl zajišťo.				
Výnosy z finančního umístění (Σ)				2 184
Výnosy z podílů				
Výnosy z ostatního finančního umístění (Σ)				868
Výnosy z pozemků a staveb (nemovitosti)				
Výnosy z ostatních investic (mimo nemovitostí)				868
Změny hodnoty finančního umístění - výnosy				
Výnosy z realizace finančního umístění				1 316
Přírůstky hodnoty finančního umístění				
Ostatní technické výnosy, očištěné od zajištění				
Náklady na poj. pl. včetně změny TR, očištěné od zajištění (Σ)	-2 773	-5 196	-7 548	-10 742
Náklady na pojistná plnění, očištěné od zajištění (Σ)	-2 677	-4 933	-7 757	-10 293
Hrubá výše nákladů na pojistná plnění	-2 677	-4 933	-7 757	-10 525
Náklady na pojistná plnění, podíl zajišťovatelů				232
Změna stavu rezervy na poj. pl., očištěné od zajištění (Σ)	-96	-263	209	-449
Změna stavu hrubé výše rezervy na pojistná plnění	-89	-253	219	-439
Změna stavu rezervy na pojistná plnění, podíl zajišťovatelů	-7	-10	-10	-10
Změny stavu ostatních tech. rezerv, očištěné od zajištění (Σ)	670	1 246	1 344	925
Změna stavu rezervy pojistného živ. poj., očištěná od zajišť. (Σ)	670	1 246	1 344	3 293
Změna stavu hrubé výše rezervy pojistného životních pojišť.	670	1 246	1 344	3 293
Změna stavu rezervy poj. živ. pojištění, podíl zajišťovatelů				
Změna stavu ostat. TR (mimo rez. živ. poj.), očiš. od zajišť.				-2 368
Prémie a slevy, očištěné od zajištění				
Čistá výše provozních nákladů (Σ)	-479	-941	-1 348	-1 834
Pořizovací náklady na pojistné smlouvy	-12	-29	-27	-64
Změna stavu časově rozlišených pořizovacích nákladů				
Správní režie	-467	-912	-1 321	-1 770
Provize od zajišťovatelů a podíly na ziscích				
Náklady na finanční umístění (Σ)				-1 296
Náklady na správu finančního umístění, včetně úroků				
Změna hodnoty finančního umístění - náklady				
Náklady spojené s realizací finančního umístění				-1 296
Úbytky hodnoty finančního umístění				
Ostatní technické náklady, očištěné od zajištění				
Převod výnosů z finančního umístění na netechnický účet				

Výkaz zisků a ztrát (v tis. Kč) k:	31.3.2012	30.6.2012	30.9.2012	31.12.2012
Netechnický účet				
Zisk nebo ztráta za účetní období (Σ)	537	1 269	-15 712	-30 116
Zisk nebo ztráta z běžné činnosti po zdanění (Σ)	606	1 440	-15 532	-14 759
Výsledek technického účtu k neživotnímu pojištění	1 419	3 825	-14 776	-11 873
Výsledek technického účtu k životnímu pojištění	-480	-731	-1 393	-2 658
Výnosy z finančního umístění (Σ)	1 426	10 921	19 993	11 290
Výnosy z podílů				
Výnosy z ostatního finančního umístění (Σ)				4 489
Výnosy z pozemků a staveb (nemovitosti)				
Výnosy z ostatních investic (mimo nemovitostí)				4 489
Změny hodnoty finančního umístění - výnosy				
Výnosy z realizace finančního umístění	1 426	10 921	19 993	6 801
Převedené výnosy fin. umístění z technického účtu k živ.poj.				
Náklady na finanční umístění (Σ)		-8 058	-16 325	-6 699
Náklady na správu finančního umístění, včetně úroků				
Změna hodnoty finančního umístění - náklady				
Náklady spojené s realizací finančního umístění		-8 058	-16 325	-6 699
Převod výnosů z fin. umístění na tech. účet k neživ. poj.				-4 591
Ostatní výnosy	114	1 540	5 642	9 669
Ostatní náklady	-1 873	-5 927	-8 543	-10 149
Daň z příjmů z běžné činnosti		-130	-130	252
Mimořádný zisk nebo ztráta (Σ)	-47	-14		-15 003
Mimořádné výnosy	6	87		910
Mimořádné náklady	-53	-101		-15 913
Daň z příjmů z mimořádné činnosti				
Ostatní daně neuvedené v předcházejících položkách	-22	-157	-180	-354

Deriváty sjednané za účelem zajišťování a za účelem obchodování na burze: žádné

Poměrové ukazatele

k 31. 12. 2012 (tis. Kč)	část neživotní pojištění	část životní pojištění
disponibilní míra solventnosti	172 033	132 384
požadovaná míra solventnosti	50 820	2 908
výše garančního fondu	120 000	120 000
poměr disponibilní míry solventnosti a požadované míry solventnosti	3,39	45,52
poměr garančního fondu a součtu položek podle § 18	0,70	0,91

Ukazatel	31.03.2012	30.06.2012	30.09.2012	31.12.2012
ROAA (rentabilita aktiv)	0,1%	0,2%	-2,1%	-4,4%
ROEE (rentabilita vlastního kapitálu)	0,2%	0,4%	-4,6%	-9,6%
COMBINED RATIO	85,6%	90,4%	102,7%	99,8%