

# Údaje o Hasičské vzájemné pojišťovně

k 31.12.2011



HVP, a. s.

31.12.2011

## Údaje o Hasičské vzájemné pojišťovně k 31.12. 2011

**Obchodní firma:** Hasičská vzájemná pojišťovna, a.s.

**Právní forma:** akciová společnost

**Sídlo:** Praha 2, Římská 2135/45

**Identifikační číslo podle zápisu v obchodním rejstříku:** 46973451

**Datum zápisu do obchodního rejstříku:** 11. listopadu 1992 v Brně

**Datum poslední změny zápisu:** 20. července 2011

**Účel poslední změny:** Předmět podnikání podle nového zákona o pojišťovnictví

**Základní kapitál zapsaný v obchodním rejstříku:** 271 584 tis. Kč

**Splacený základní kapitál:** 100 %

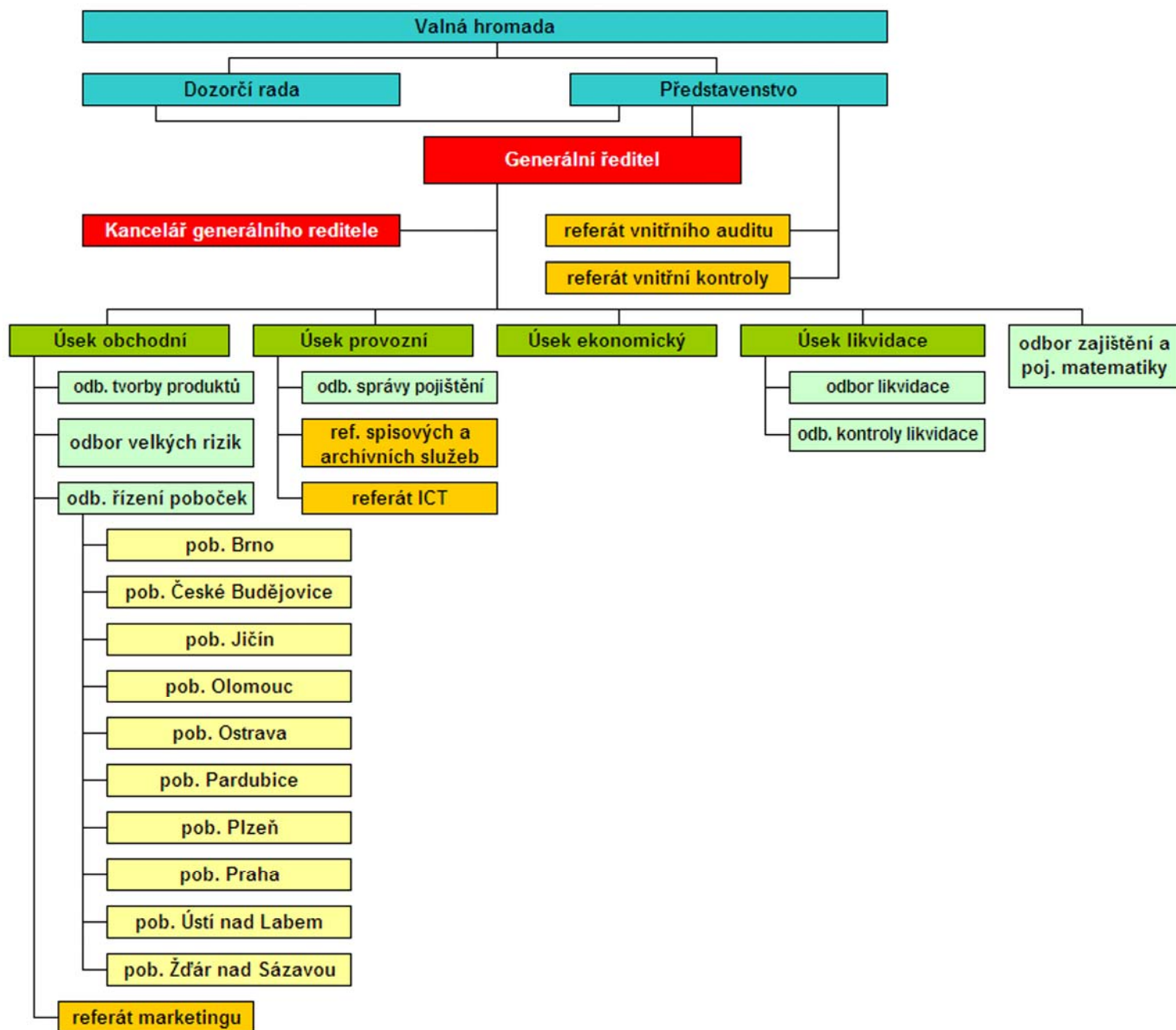
**Druh, forma, podoba a počet emitovaných akcií s uvedením jmenovité hodnoty:**

2 952 000 ks kmenové akcie na jméno ve jmenovité hodnotě 92,- Kč. (Zvýšení jmenovité hodnoty z 91 Kč na 92 Kč bylo, na základě rozhodnutí valné hromady, zapsáno dne 20. 7. 2011 do obchodního rejstříku.) Akcie jsou vydány v zaknihované podobě. Převoditelnost akcie na jméno je omezena souhlasem představenstva.

**Údaje o složení akcionářů:**

Název	Forma	Sídlo	Počet akcií (ks)	Podíl na hlasovacích právech
Sdružení hasičů Čech, Moravy a Slezska	sdružení registrací ve smyslu ustanovení § 6 zákona č. 83/1990 Sb., o sdružování občanů, ve znění pozdějších předpisů	Praha 2, Římská 45	2 214 130	75,01%
Varinvest, a. s. v likvidaci	akciová společnost	Praha 5, Bieblova 19	330 000	11,18%
Moravia Banka, a. s. v likvidaci	akciová společnost	Frydek-Místek, ul. Palackého čp. 133	210 000	7,11%
Ostatní akcionáři			197 870	6,70%

## Organizační diagram HVP, a.s.



**Představenstvo, 4 úseky, 7 odborů, 5 referátů a 10 poboček.**

Počet zaměstnanců (průměrný přepočtený stav 31.12. 2011 : 144

## Dozorčí rada

**Ing. Karel Richter**

**Funkce: předseda dozorčí rady**

**Od:** 7. června 2009

**Vzdělání:** vysoká škola požární ochrany

**Zkušenosti:** řídicí funkce v oblasti požární ochrany

**Členství ve statutárních orgánech jiných právnických osob:** Starosta SHČMS

**Ing. Ivan Jirota**

**Funkce: místopředseda dozorčí rady**

**Od :** 27.dubna 2011

**Vzdělání:** ČVUT Praha

**Zkušenosti:** MEP – ředitel odboru expertisy a investiční výstavby

**Členství ve statutárních orgánech jiných právnických osob:** člen dozorčí rady nadace pro podporu hasičského hnutí

**JUDr. Zdenka Čížková**

**Funkce: člen dozorčí rady**

**Od:** 30. dubna 2010

**Vzdělání:** PF UK

**Zkušenosti:** Správa pro věci majetkové a devizové – vedoucí odborný referent

- MF – majetkoprávní odbor – vedoucí odborný referent
- MSNMP – ředitelka odboru privatizace průmyslu
- Chemapol Group, a.s. – ředitelka odboru
- C. H. CHEM a.s. a ALIACHEM, a.s. – tajemník společnosti
- advokát

**Členství ve statutárních orgánech jiných právnických osob:** Předseda správní rady Metropolitní univerzity Praha, o.p.s.

**Ing. Václav Křivohlávek, CSc.**

**Funkce: člen dozorčí rady**

**Od:** 27. dubna 2011

**Vzdělání:** vysoká škola strojní a textilní

Vědecká hodnost: kandidát technických věd

Kurz k problematice EU pro vedoucí pracovníky MF

Kurz NAIC – vyšetřování pojistných podvodů Kurz IAIS – pojišťovnictví a státní dozor v pojišťovnictví

**Zkušenosti:**

- MF – ředitel majetkoprávního odboru
- MF – ředitel Úřadu státního dozoru v pojišťovnictví a penzijním připojištění
- Vysoká škola finanční a správní, o.p.s.
- Dále byl jmenován do zkušební komise pro státní závěrečné zkoušky v oborech pojišťovnictví na VŠFS

**Členství ve statutárních orgánech jiných právnických osob:** žádné

**Mgr. Jarmila Kopáčová**

**Funkce: členka dozorčí rady**

**Od: 9. června 2010**

**Vzdělání: PF UK**

**Zkušenosti: HVP, a.s. – ředitelka kanceláře Generálního ředitele**

**Členství ve statutárních orgánech jiných právnických osob: žádné**

**Ladislav Slabý**

**Funkce: člen dozorčí rady**

**Od: 9. června 2010**

**Vzdělání: středoškolské**

**Zkušenosti: Broking, s.r.o. – obchodník s cennými papíry**

- HVP, a.s. – samostatný referent správy pojištění
- ředitel odboru poboček a sítí

**Členství ve statutárních orgánech jiných právnických osob: žádné**

**Pojišťovna neposkytla žádné úvěry ani půjčky členům dozorčí rady.**

**Pojišťovna neposkytla žádné záruky za členy dozorčí rady.**

## Představenstvo

**Ing. Josef Kubeš**

**Funkce: předseda představenstva**

**Od :** 16. května 2011

**Vzdělání:** ČVUT Praha

**Zkušenosti:** r. 1987 – 1992 ČP, a.s. – pojištěně technický odbor

- r. 1992 – dosud HVP, a.s. – vedoucí úseku majetkového pojištění včetně likvidace, člen představenstva, místopředseda představenstva, předseda představenstva a generální ředitel

**Členství ve statutárních orgánech jiných právnických osob:** Jednatel společnosti APLSOFT s.r.o., Předseda výboru SVJ Na Hutích 13, Praha 6

**Ing. Jan Jonáček**

**Funkce: místopředseda představenstva**

**Od :** 22. ledna 2008 (členem od 7. listopadu 2007)

**Vzdělání:** VŠE Praha

**Zkušenosti:** v pojišťovnictví pracuje od roku 1993, v Hasičské vzájemné pojišťovně v různých pozicích od roku 1997.

**Členství ve statutárních orgánech jiných právnických osob:** člen výboru společenství vlastníků jednotek

**Ing. Petr Bratránek**

**Funkce: člen představenstva**

**Od :** 9. ledna 2008

**Vzdělání:** ČVÚT Praha – elektrotechnická

**Zkušenosti:** v pojišťovnictví od r. 1993 – HVP, a.s.

- vedoucí oddělení IT
- ředitel útvaru vnitřní kontroly
- ředitel úseku vzniku a správy pojištění

**Členství ve statutárních orgánech jiných právnických osob:** žádné

**Ing. Vladimíra Ondráková**

**Funkce: člen představenstva**

**Od :** 30. dubna 2010

**Vzdělání:** Vysoká škola báňská – Ostrava

**Zkušenosti:** r. 1997 – vedoucí odboru úseku pojištění

- vedoucí oddělení pojištění občanů
- odborný analytik specialista
- ředitelka odboru neživotního pojištění
- ředitelka pobočky HVP, a.s. Praha

**Členství ve statutárních orgánech jiných právnických osob:** První hasičská, a.s., Lannova České Budějovice – předsedkyně představenstva

**Ing. Marie Čaušević**

**Funkce: člen představenstva**

**Od: 1. září 2010**

**Vzdělání: VŠE Praha**

**Zkušenosti: v HVP pracuje od roku 2008**

- odborný ekonom specialista
- vedoucí referátu vnitřní kontroly
- ředitelka ekonomického úseku

**Členství ve statutárních orgánech jiných právnických osob: Člen správní rady – Jedna plus Jedna, o.p.s., Jednatel – Samster, s.r.o.**

**Pojišťovna neposkytla žádné úvěry ani půjčky členům představenstva.**

**Pojišťovna neposkytla žádné záruky za členy představenstva.**

## Údaje o osobách, které jsou ve vztahu k pojišťovně ovládajícími osobami

### **Sdružení hasičů Čech, Moravy a Slezska, Praha 2, Římská 2135/45**

Podíl na základním kapitálu a podíl hlasovacích práv: 75,01 %

Pojišťovna nevlastní žádné cenné papíry, které jsou emitované ovládající osobou.

Pojišťovna nevydala a ani nepřijala záruky za osobami, které jsou v pojišťovně ovládající osobou.

K 31.12.2011 eviduje pohledávky v celkové výši 0,00 Kč.

K 31.12.2011 eviduje závazky v celkové výši 12.757,- Kč.

### **Varinvest, a. s. v likvidaci, Praha 5, Bieblova 19**

Podíl na základním kapitálu a podíl hlasovacích práv: 11,18 %

Pojišťovna nevlastní žádné cenné papíry, které jsou emitované ovládající osobou.

Pojišťovna nevydala a ani nepřijala záruky za osobami, které jsou v pojišťovně ovládající osobou.

### **Moravia Banka, a. s. v likvidaci, Frýdek-Místek, ul. Palackého čp.133**

Podíl na základním kapitálu a podíl hlasovacích práv: 7,11 %

Pojišťovna nevydala a ani nepřijala záruky za osobami, které jsou v pojišťovně ovládající osobou.



## Údaje o osobách, které jsou ve vztahu k pojišťovně ovládanými osobami

### **První hasičská a.s., České Budějovice, Lannova 63**

Podíl na základním kapitálu a podíl hlasovacích práv: 100 %

Pojišťovna nevlastní kromě akcií na jméno žádné cenné papíry, které jsou emitovány ovládanou osobou.

Pojišťovna nevydala a ani nepřijala záruky za osobami, které jsou v pojišťovně ovládanou osobou.

K 31.12.2011 eviduje pohledávky v celkové výši 3.629.657,- Kč.

K 31.12.2011 eviduje závazky v celkové výši 2.035.567,- Kč.

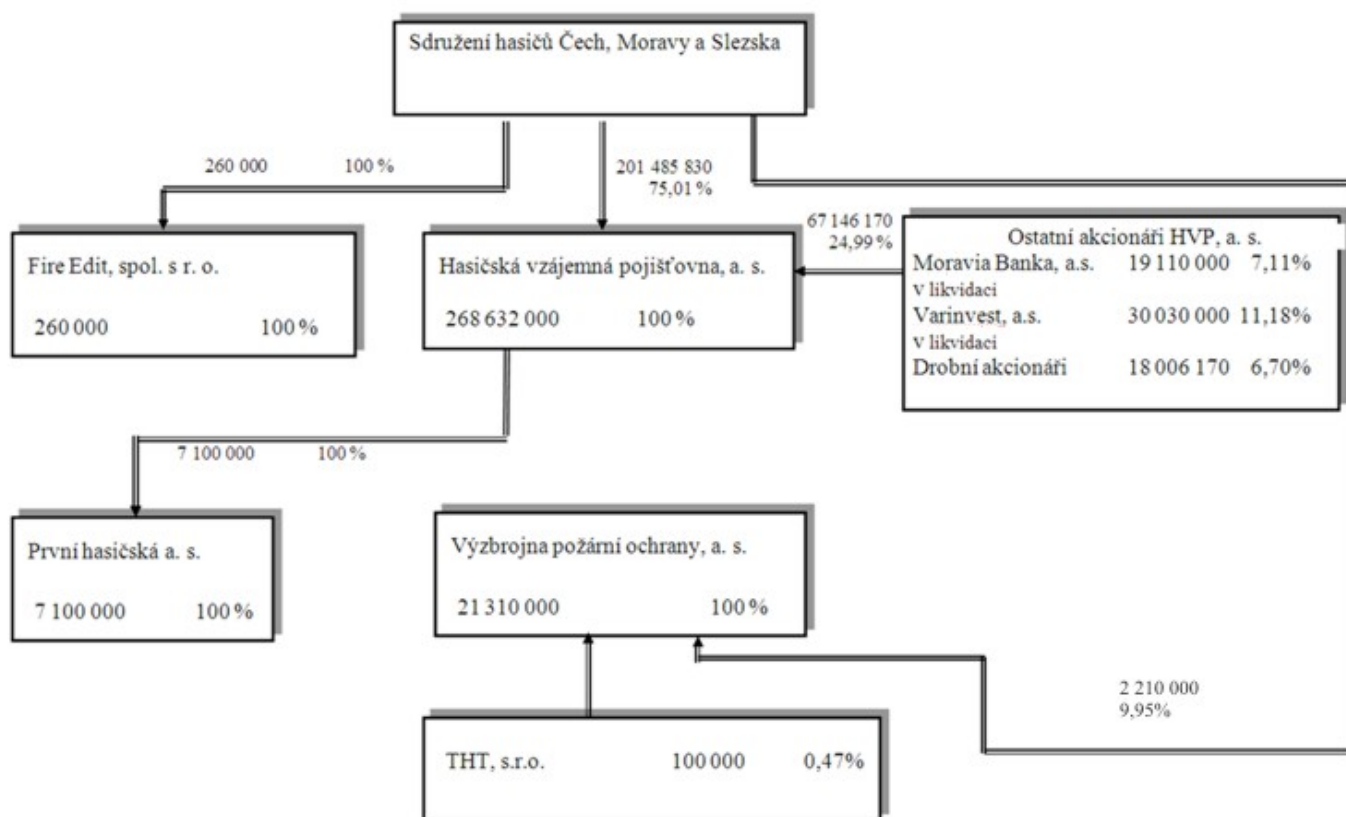
### **Moravia Banka, a. s. v likvidaci, Frýdek-Místek, ul. Palackého čp. 133**

Podíl na základním kapitálu a podíl hlasovacích práv: 4,8 %

Pojišťovna nevlastní kromě akcií na jméno žádné cenné papíry, které jsou emitovány ovládanou osobou.

Pojišťovna nevydala a ani nepřijala záruky za osobami, které jsou v pojišťovně ovládanou osobou.

## Organizační struktura ovládajících a ovládaných osob



Stav k 30.9. 2011

# Přehled činností pojišťovny

(předmět podnikání)

**Provozování pojišťovací činnosti, zajišťovací činnosti a činnosti související v rozsahu:**

## Pojišťovací činnost

Podle zákona č. 277/2009 Sb., pojišťovnictví a o změně příslušných souvisejících zákonů, ve znění pozdějších předpisů.

### A. Odvětví životních pojištění

I. a) Pojištění pro případ smrti, pro případ dožití, pro případ dožití se stanoveného věku nebo dřívější smrti, spojených životů, s výplatou zaplaceného pojistného,

I. b) Pojištění důchodu,

I. c) pojištění úrazu nebo nemoci jako doplňkové pojištění k pojištění podle této části.

II. Svatební pojištění nebo pojištění prostředků na výživu děti.

### B. Odvětví neživotních pojištění

1. Úrazové pojištění

3. Pojištění škod na pozemních dopravních prostředcích než drážních vozidlech.

4. Pojištění škod na drážních vozidlech.

7. Pojištění přepravovaných věci včetně zavazadel a jiného majetku bez ohledu na použitý dopravní prostředek.

8. Pojištění škod na majetku jiném než uvedeném v bodech 3 až 7 způsobených.

9. Pojištění jiných škod na majetku jiném než uvedeném v bodech 3 až 7

10. Pojištění odpovědnosti za škodu vyplývající

a) z provozu pozemního motorového a jeho přípojného vozidla,

b) z činnosti dopravce,

c) z provozu drážního vozidla.

13. Všeobecné pojištění odpovědnosti za škodu jinou než uvedenou v odvětvích č.10 až 12

16. Pojištění různých finančních ztrát vyplývajících

d) ze ztráty zisku,

e) ze stálých nákladů,

18. Pojištění pomoci osobám v nouzi během cestování nebo pobytu mimo místa svého trvalého bydliště.

### **1.7.2 Zajišťovací činnost**

Podle zákona č. 277/2009 Sb., o pojišťovnictví provozuje zajišťovací činnost pro neživotní zajištění.

**Rozvaha pojišťovny k:**

	31.03.2011			30.06.2011			30.09.2011			31.12.2011		
<b>Aktiva celkem</b>	<b>841307</b>	<b>79401</b>	<b>761906</b>	<b>858 734</b>	<b>80 572</b>	<b>778 162</b>	<b>870 426</b>	<b>81 238</b>	<b>788 933</b>	<b>780 467</b>	<b>76 575</b>	<b>703 892</b>
Pohledávky za upsaný základní kapitál				0	0	0	0	0	0	0	0	0
Dlouhodobý nehmotný majetek	44 599	37181	7 418	46 198	37 750	8 448	47 749	38 452	9 297	48 546	38 571	9 975
Zřizovací výdaje	0	0	0	0	0	0	0	0	0	0	0	0
Goodwill	0	0	0	0	0	0		0	0	0	0	0
Finanční umístění (investice)	552 232	0	552 232	557 694	0	557 694	560 383	0	560 382	543 734	0	543 734
Pozemky a stavby (nemovitosti)	347 077		347 077	346 955	0	346 955	346 956	0	346 956	343 987	0	343 987
Provozní nemovitosti	347 077		347 077	346 955	0	346 955	346 956	0	346 956	343 987	0	343 987
Finanční umístění v podnikatelských seskupeních	7 052	0	7 052	19 952	0	19 952	19 952		19 952	18 026	0	18 026
Podíly v ovládaných osobách	7052		7 052	19 952	0	19 952	19 952		19 952	18 026	0	18 026
Dluhové CP vydané ovládanými osobami a půjčky těmto osobám			0	0	0	0	0	0	0	0	0	0
Podíly s podstatným vlivem			0	0	0	0	0	0	0	0	0	0
Dluhové CP vydané os., ve kterých má úč. jedn. podst. vliv			0	0	0	0	0	0	0	0	0	0
Jiná finanční umístění	198 103	0	198 103	190 787	0	190 787	193 475	0	193 474	181 721	0	181 721
Akcie a ostatní CP s proměnlivým výnosem, ostatní podíly	52	0	52	0	0	0	0	0	0	0	0	0
Dluhové cenné papíry	161 624		161 624	161 343	0	161 343	164 295	0	164 294	152 506	0	152 506
CP oceň. reál. hodn. proti účtům nákladů a výnosů				0	0	0	0	0	0	0	0	0
Dluhopisy "OECD" držené do splatnosti				0	0	0	0	0	0	0	0	0
Ostatní cenné papíry držené do splatnosti				0	0	0	0	0	0	0	0	0
Finanční umístění v investičních sdruženích				0	0	0	0	0	0	0	0	0
Ostatní půjčky				0	0	0	0	0	0	0	0	0
Depozita u finančních institucí	31 957		31 957	24 974	0	24 974	24 710	0	24 710	24 745	0	24 745
Ostatní finanční umístění	4 470		4 470	4 470	0	4 470	4 470	0	4 470	4 470	0	4 470
Depozita při aktivním zajištění			0	0	0	0	0	0	0	0	0	0
Finanční umístění ŽP, je-li nositelem incest.riz.pojistník				0	0	0	0	0	0	0	0	0
Dlužníci	167 036	11 785	155 251	168 046	11 785	156 261	179 715	11 199	168 516	115 351	6 127	109 224
Pohledávky z operací přímého pojištění	81 996	11 620	70 376	85 591	11 620	73 971	82 443	11 033	71 410	80 468	6 015	74 453
Pojistníci	81 988	11620	70 368	85 585	11 620	73 965	82 437	11 033	71 404	80 468	6 015	74 453
Zprostředkovatelé	8	0	8	6	0	6	6	0	6	0	0	0
Pohledávky z operací zajištění	60 107		60 107	71 532	0	71 532	82 952	0	82 952	18 999	0	18 999
Ostatní pohledávky	24 933	166	24 767	10 923	165	10 758	14 320	166	14 154	15 864	112	15 772
Ostatní aktiva	46 769	30 434	16 335	54 374	31 097	23 337	47 095	31 587	15 254	41 507	31 877	9 630
Dlouhodobý hm. majetek, jiný než pozemky a stavby, a zásoby	39 435	30 456	8 979	39 050	31 067	7 983	39 348	31 587	7 507	38 580	31 877	6 703
Hotovost na účtech u fin. institucí a hotovost v pokladně	7 334	21	7 355	15 324	30	15 354	7 747	0	7 747	2 927	0	2 927
Jiná aktiva			0	0	0	0	0	0	0	0	0	0
Přechodné účty aktiv	30 671	0	30 671	32 422	0	32 422	35 484	0	35 484	31 329	0	31 329
Naběhlé úroky a nájemné			0	0	0	0	0	0	0	0	0	0
Odložené pořizovací náklady na pojistné smlouvy		0		0	0	0	0	0	0	0	0	0
Odložené pořizovací nákl. na poj. smlouvy v živ. poj.			0	0	0	0	0	0	0	24 508	0	24 508
Odložené pořizovací nákl. na poj. smlouvy v neživ. poj.				0	0	0	0	0	0	0	0	0
Ostatní přechodné účty aktiv	30 671	0	30 671	32 422	0	32 422	35 484	0	35 484	6 821	0	6 821
Dohadné položky aktivní	4 683		4 683	1 983	0	1 983	651	0	651	3 686	0	3 686

**Rozvaha pojišťovny k:**

	31.03.2011			30.06.2011			30.9.2010			31.12. 2011		
<b>Pasiva celkem</b>	<b>247 014</b>	<b>X</b>	<b>761 906</b>			<b>778 162</b>	<b>X</b>	<b>X</b>	<b>788 933</b>	<b>x</b>	<b>x</b>	<b>703 892</b>
Vlastní kapitál	368 478	X	368 478			371 784	X	X	373 343	x	x	355 850
Základní kapitál	268 632	X	268 632			271 584	X	X	271 584	x	x	271 584
Změny základního kapitálu	X	X	11 808			2 952	X	X	2 952	x	x	0
Vlastní akcie nebo vl. zatímní listy, vl. obch. podíly	X	X	0	0	0	0	X	X	0	x	x	0
Emissní ážio	X	X	0	0	0	0	X	X	0	x	x	0
Rezervní fond na nové ocenění	0	X	0	0	0	0	X	X	0	x	x	0
Ostatní kapitálové fondy	81 692		81 692			81 954	X	X	82 852	x	x	65 838
Rezervní fond a ostatní fondy ze zisku	11 340		11 340			11 586	X	X	11 586	x	x	11 358
Nerozdělený zisk nebo neuhrazená ztráta minulých úč. období	561		2 726			90	X	X	90	x	x	89
Zisk nebo ztráta běžného účetního období	3 527		3 527			6 570	X	X	7 231	x	x	6 981
Podřízená pasiva							X	X	0	x	x	0
Technické rezervy	492327	247014	245 313	516 743	271 078	245 665	468465	207701	237 438	461 769	228 926	232 843
Rezerva na nezasloužené pojistné	182800	87927	94 873	182 626	86 076	96 550	173154	85962	84 514	151 650	71 926	79 724
Rezerva na nezasl. pojistné vztahující se k poj. odv. ŽP	963	0	963	980	0	980	1032	0	879	936	0	936
Rezerva na nezasl. pojistné vztahující se k poj. odv. NP	181 837	87 927	93 910	181 646	86 076	95 570	172122	85962	83 635	150 714	71 926	78 788
Rezerva pojistného životních pojištění	67 399		67 399	65 857	0	65 857	69056	0	65 593	65 229	0	65 229
Rezerva na pojistná plnění	208 259	136608	71 651	234 354	162 520	71 834	196388	101631	75 989	215 675	148 178	67 497
Rezerva na pojistná plnění vztahující se k poj. odv. ŽP	1 632	4	1 628	1 314	2	1 316	1386	0	1 717	2 112	10	2 102
Rezerva na pojistná plnění vztahující se k poj. odv. NP	206 627	136604	70 023	233 040	162 522	70 518	195002	101631	74 272	213 563	148 168	65 395
Rezerva na prémie a slevy	3126	960	2 166	3 164	963	2 201	2102	673	2 119	3 180	1 011	2 169
Rezerva na prémie a slevy vztahující se k poj. odv. ŽP			0	0	0	0	0	0	0	0	0	0
Rezerva na prémie a slevy vztahující se k poj. odv. NP	3 126	960	2 166	3 164	963	2 201	2102	673	2 119	3 180	1 011	2 169
Vyrovnávací rezerva			0	0	0	0	0	0	0	0	0	0
Rezerva na splnění závazků z použité technické úrokové míry	0		0	0	0	0	0	0	0	0	0	0
Rezerva pojistného neživotních pojištění	0	0	0	0	0	0	0	0	0	0	0	0
Rezerva pojistného neživ. poj. vztahující se k poj. odv. ŽP			0	0	0	0	0	0	0	0	0	0
Rezerva pojistného neživ. poj. vztahující se k poj. odv. NP			0	0	0	0	0	0	0	0	0	0
Rezerva na splnění závazků z ručení za závazky ČKP	30742	21519	9 223	30 742	21 519	9 223	27765	19435	9 223	26 035	7 811	18 224
Jiné rezervy	0	0	0				0	0	0	0	0	0
Jiná rezerva vztahující se k poj. odv. ŽP			0				0	0	0	0	0	0
Jiná rezerva vztahující se k poj. odv. NP			0				0	0	0	0	0	0
Technická rezerva ŽP, je-li nositelem inv. rizika pojistník			0				0	0	0	0	0	0
Rezervy na ostatní rizika a ztráty			0				0	0	2 929	0	0	0
Rezerva na důchody a podobné závazky							0	0	0	0	0	0
Rezerva na daně							0	0	0	0	0	0
Ostatní rezervy							0	0	2 929	0	0	0
Depozita při pasivním zajištění							0	0	0		0	

**Rozvaha pojišťovny k:**

Věřitelé  
Závazky z operací přímého pojištění  
Závazky z operací zajištění  
Výpůjčky zaručené dluhopisem  
Směnitelné (konvertibilní) výpůjčky  
Závazky vůči finančním institucím  
Ostatní závazky  
Daňové závazky a závazky ze sociálního zabezpečení  
Garanční fond Kanceláře  
Přechodné účty pasiv  
Výdaje příštích období a výnosy příštích období  
Ostatní přechodné účty pasiv  
Dohadné položky pasivní

	31.03.2011		30.06.2011		30.9.2011		31.12.2011			
Věřitelé	142 928	142 928		158 583	0	0	172 792	x	x	110 345
Závazky z operací přímého pojištění	37 760	37 760		42 579	0	0	43 891	x	x	39 917
Závazky z operací zajištění	85 807	85 807		98 258	0	0	110 968	x	x	35 801
Výpůjčky zaručené dluhopisem					0	0	0	x	x	0
Směnitelné (konvertibilní) výpůjčky					0	0	0	x	x	0
Závazky vůči finančním institucím					0	0	0	x	x	0
Ostatní závazky	19 361	19 361		17 746	0	0	17 933	x	x	34 627
Daňové závazky a závazky ze sociálního zabezpečení	2 497	2 497			0	0	2 036	x	x	4 584
Garanční fond Kanceláře					0	0	0	x	x	0
Přechodné účty pasiv			0	0	0	0	2 431	x	x	4 854
Výdaje příštích období a výnosy příštích období	5 187	5 187			0	0	547	x	x	3 500
Ostatní přechodné účty pasiv	3 059	3 059		2 130	0	0	1 884	x	x	1 354
Dohadné položky pasivní	2 128	2 128		2 128	0	0	1 884	x	x	1 354

**Výkaz zisků a ztrát pojišťovny k:****Technický účet k neživotnímu pojištění**

	31.03.2011	30.06.2011	30.09.2011	31.12. 2011
Výsledek technického účtu k neživotnímu pojištění	4 378	12 212	6 295	7 039
Zasloužené pojistné, očištěné od zajištění	61 898	130 394	201 263	263 903
Předepsané pojistné, očištěné od zajištění	72 559	142 714	201 649	259 441
Předepsané hrubé pojistné	136 072	263 789	372 685	482 809
Pojistné postoupené zajišťovatelům	63 513	121 075	171 036	223 368
Změna stavu rezervy na nezasloužené pojistné, očištěné od zajištění	10 661	12 320	386	-4 462
Změna stavu hrubé výše rezervy na nezasloužené pojistné	66 057	106 626	123 022	149 926
Změna stavu rezervy na nezasloužené pojistné, podíl zajišťovatelů	55 396	94 306	122 636	154 388
Převedené výnosy z finančního umístění z netechnického účtu	0	0	0	5264
Ostatní technické výnosy, očištěné od zajištění	133	256	342	454
Náklady na pojistná plnění včetně změny technických rezerv, očištěné od zajištění	23 437	116 351	194 777	112 826
Náklady na pojistná plnění, očištěné od zajištění	23 975	50 671	89 652	117 993
Hrubá výše nákladů na pojistná plnění	49 018	116 351	194 777	255 282
Náklady na pojistná plnění, podíl zajišťovatelů	25 043	65 680	105 125	137 289
Změna stavu rezervy na pojistná plnění, očištěné od zajištění	539	-43	3 710	-5 167
Změna stavu hrubé výše rezervy na pojistná plnění	2 226	28 639	23 996	9 161
Změna stavu rezervy na pojistná plnění, podíl zajišťovatelů	2 765	28 682	20 286	14 328
Změny stavu ostatních technických rezerv, očištěné od zajištění	513	548	466	9 518
Prémie a slevy, očištěné od zajištění	245	513	1 147	1 327
Čistá výše provozních nákladů	26 805	59 096	92 482	136 810
Pořizovací náklady na pojistné smlouvy	3420	7 478	12 215	60 664
Změna stavu časově rozlišených pořizovacích nákladů	0	0	0	959
Správní režie	40 042	83 500	125 212	132 574
Provize od zajišťovatelů a podíly na ziscích	16 656	31 882	44 975	57407
Ostatní technické náklady, očištěné od zajištění	6651	7 653	7 883	2 121
Změna stavu vyrovnávací rezervy	0	0	0	0



<b>Technický účet k životnímu pojištění</b>	<b>31.03.2011</b>	<b>30.06.2011</b>	<b>30.09.2011</b>	<b>31.12. 2011</b>
Výsledek technického účtu k životnímu pojištění	- 487	-149	-520	- 1789
Zasloužené pojistné, očištěné od zajištění	2 402	4 762	6 982	9 190
Předepsané pojistné, očištěné od zajištění	2 276	4 653	6 772	9 037
Předepsané hrubé pojistné	2 340	4 707	6 858	9 133
Pojistné postoupené zajišťovatelům	64	54	96	96
Změna stavu rezervy na nezasloužené pojistné, očištěné od zajištění	126	109	210	153
Změna stavu hrubé výše rezervy na nezasloužené pojistné	0	0	0	0
Změna stavu rezervy na nezasloužené pojistné, podíl zajišťovatelů	0	0	0	0
Výnosy z finančního umístění	0	0	0	932
Výnosy z podílů	0	0	0	0
Výnosy z ostatního finančního umístění	0	0	0	932
Výnosy z pozemků a staveb	0	0	0	0
Výnosy z ostatních investic	0	0	0	0
Změny hodnoty finančního umístění	0	0	0	0
Výnosy z realizace finančního umístění	0	0	0	0
Přírůstky hodnoty finančního umístění	0	0	0	0
Ostatní technické výnosy, očištěné od zajištění	0	0	0	0
Náklady na pojistné plnění včetně změny technických rezerv, očištěné od zajištění	3 439	6 771	9 477	12 021
Náklady na pojistná plnění, očištěné od zajištění	3 259	6 903	9 208	11 367
Hrubá výše nákladů na pojistná plnění	3 259	6 903	9 208	11 367
Náklady na pojistná plnění, podíl zajišťovatelů	0	0	0	0
Změna stavu rezervy na pojistné plnění, očištěné od zajištění	179	132	269	654
Změna stavu hrubé výše rezervy na pojistná plnění	175	143	253	655
Změna stavu rezervy na pojistná plnění, podíl zajišťovatelů	4	11	16	1
Změny stavu ostatních technických rezerv, očištěné od zajištění	838	2 380	2 644	3 009
Změna stavu rezervy pojistného životního pojištění, očištěná od zajištění	838	2 380	2 644	3 009
Změna stavu hrubé výše rezervy pojistného životních pojištění	838	2 380	3 644	3 009
Změna stavu rezervy pojistného životních pojištění, podíl zajišťovatelů	0	0	0	0
Změna stavu ostatních technických rezerv (mimo rezervy životního pojištění), očištěné od zajištění	0	0	0	0
Premie a slevy, očištěné od zajištění	0	0	0	0
Čistá výše provozních nákladů	289	520	659	2 899
Požizovací náklady na pojistné smlouvy	23	50	50	71
Změna stavu časově rozlišených pořizovacích nákladů	0	0	0	0
Správní režie	266	470	609	2 828
Provize od zajišťovatelů a podíly na ziscích	0	0	0	0
Náklady na finanční umístění	0	0	0	0
Náklady na správu finančního umístění, včetně úroků	0	0	0	0
Změna hodnoty finančního umístění - náklady	0	0	0	0
Náklady spojené s realizací finančního umístění	0	0	0	0
Úbytky hodnoty finančního umístění	0	0	0	0
Ostatní technické náklady, očištěné od zajištění	0	0	0	0
Převod výnosů z finančního umístění na netechnický účet	0	0	0	0

<b>Netechnický účet</b>	<b>31.03.2011</b>	<b>30.06.2011</b>	<b>30.09.2011</b>	<b>31.12.2011</b>
Zisk nebo ztráta za účetní období	3 527	6 570	7 231	6 981
Zisk nebo ztráta z běžné činnosti po zdanění	3 315	11 968	10 299	7 294
Výsledek technického účtu k neživotnímu pojištění	6 104	12 212	6 295	7 039
Výsledek technického účtu k životnímu pojištění	-882	-149	- 520	-1 789
Výnosy z finančního umístění	0	0	0	6 216
Výnosy z podílů	0	0	0	0
Výnosy z ostatního finančního umístění	0	0	0	0
Výnosy z pozemků a staveb (nemovitosti)	0	0	0	0
Výnosy z ostatních investic (mimo nemovitostí)	0	0	0	0
Změny hodnoty finančního umístění - výnosy	0	0	0	0
Výnosy z realizace finančního umístění	0	9 082	9 694	0
Převedené výnosy finančního umístění z technického účtu k životnímu pojištění	0	0	0	0
Náklady na finanční umístění	0	0	0	0
Náklady na správu finančního umístění, včetně úroků	0	0	0	0
Změna hodnoty finančního umístění - náklady	0	0	0	0
Náklady spojené s realizací finančního umístění	0	5 000	5 000	0
Převod výnosů z finančního umístění na technický účet k neživotnímu pojištění	0	0	0	0
Ostatní výnosy	1 971	4 254	12 693	36 486
Ostatní náklady	3 230	8 431	12 863	30 196
Daň z příjmů z běžné činnosti			0	4 246
Mimořádný zisk nebo ztráta	12	-5 303	2 952	0
Mimořádné výnosy	12	12	12	0
Mimořádné náklady		5 315	2 964	0
Daň z příjmů z mimořádné činnosti			0	0
Ostatní daně neuvedené v předcházejících položkách		95	116	313

**Deriváty sjednané za účelem zajišťování a za účelem obchodování na burze: žádné**

## Poměrové ukazatele

k 31. 12. 2011 (tis. Kč)	část neživotní pojištění	část životní pojištění
disponibilní míra solventnosti	207 771	138 105
požadovaná míra solventnosti	49 032	3 104
výše garančního fondu	120 000	120 000
poměr disponibilní míry solventnosti a požadované míry solventnosti	4,24	44,49
poměr garančního fondu a součtu položek podle § 18	1,73	1,15

	31.03.2011	30.6.2011	30.9.2011	31.12.2011
ROAA	0,5%	0,8%	0,9%	1,0%
rentabilita vl. aktiv				
ROAE	1,0%	1,8%	1,9%	2,0%
rentabilita pr. vl. kapitálu				
COMBINED RATIO	81,2%	84,1%	92,3%	94,6%