

Údaje o Hasičské vzájemné pojišťovně

k 31.12.2010



HVP, a. s.

30.4.2011

Údaje o Hasičské vzájemné pojišťovně k 31. 12. 2010

Obchodní firma: Hasičská vzájemná pojišťovna, a.s.

Právní forma: akciová společnost

Sídlo: Praha 2, Římská 2135/45

Identifikační číslo podle zápisu v obchodním rejstříku: 46973451

Datum zápisu do obchodního rejstříku: 11. listopadu 1992 v Brně

Datum poslední změny zápisu: 29. prosince 2010

Účel poslední změny: Předmět podnikání podle nového zákona o pojišťovnictví

Základní kapitál zapsaný v obchodním rejstříku: 268 632 000,- Kč

Splacený základní kapitál: 100 %

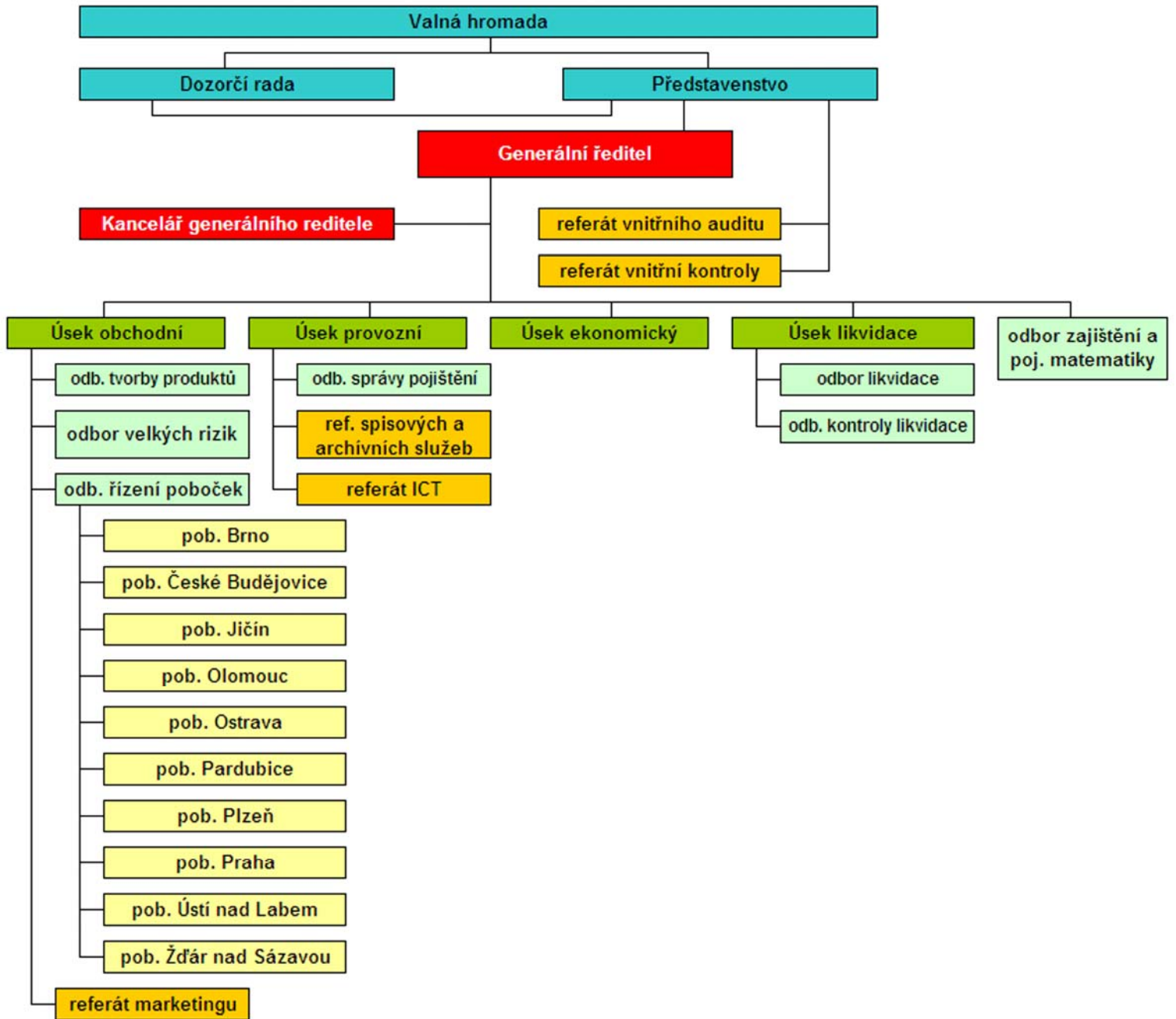
Druh, forma, podoba a počet emitovaných

akcií s uvedením jmenovité hodnoty: 2 952 000 ks kmenové akcie na jméno ve jmenovité hodnotě 91,- Kč. Akcie jsou vydány v zaknihované podobě. Převoditelnost akcie na jméno je omezena souhlasem představenstva.

Údaje o složení akcionářů:

Název	Forma	Sídlo	Počet akcií (ks)	Podíl na hlasovacích právech
Sdružení hasičů Čech, Moravy a Slezska	sdružení registrací ve smyslu ustanovení § 6 zákona č. 83/1990 Sb., o sdružování občanů, ve znění pozdějších předpisů	Praha 2, Římská 45	2 214 130	75,01%
Varinvest, a. s. v likvidaci	akciová společnost	Praha 5, Bieblova 19	330 000	11,18%
Moravia Banka, a. s. v likvidaci	akciová společnost	Frýdek-Místek, ul. Palackého čp. 133	210 000	7,11%
Ostatní akcionáři			197 870	6,70%

Organizační diagram HVP, a.s.



Představenstvo, 4 úseky, 7 odborů, 5 referátů a 10 poboček.

Počet zaměstnanců (průměrný přepočtený stav 31. 12. 2010 : 151

Dozorčí rada

Ing. Karel Richter

Funkce: předseda dozorčí rady

Od: 7. června 2009

Vzdělání: vysoká škola požární ochrany

Zkušenosti: řídicí funkce v oblasti požární ochrany

Členství ve statutárních orgánech jiných právnických osob: Starosta SHČMS

Ing. Ivan Jirota

Funkce: místopředseda dozorčí rady

Od: 27. května 2007

Vzdělání: ČVUT Praha

Zkušenosti: MEP – ředitel odboru expertisy a investiční výstavby

Členství ve statutárních orgánech jiných právnických osob: člen dozorčí rady nadace pro podporu hasičského hnutí

JUDr. Zdenka Čížková

Funkce: člen dozorčí rady

Od : 30. dubna 2010

Vzdělání: PF UK

Zkušenosti: Správa pro věci majetkové a devizové – vedoucí odborný referent

- MF – majetkoprávní odbor – vedoucí odborný referent
- MSNMP – ředitelka odboru privatizace průmyslu
- Chemapol Group, a.s. – ředitelka odboru
- C.H. CHEM a.s. a ALIACHEM, a.s. – tajemník společnosti
- advokát

Členství ve statutárních orgánech jiných právnických osob: Předseda správní rady Metropolitní univerzity Praha, o.p.s.

Ing. Václav Křivohlávek, CSc.

Funkce: člen dozorčí rady

Od: 27. května 2007

Vzdělání: vysoká škola strojní a textilní

Vědecká hodnost: kandidát technických věd

Kurz k problematice EU pro vedoucí pracovníky MF

Kurz NAIC – vyšetřování pojistných podvodů Kurz IAIS – pojišťovnictví a státní dozor v pojišťovnictví

Zkušenosti:

- MF – ředitel majetkoprávního odboru
- MF – ředitel Úřadu státního dozoru v pojišťovnictví a penzijním připojištění
- Vysoká škola finanční a správní, o.p.s.
- Dále byl jmenován do zkušební komise pro státní závěrečné zkoušky v oborech pojišťovnictví na VŠFS

Členství ve statutárních orgánech jiných právnických osob: žádné

Mgr. Jarmila Kopáčová

Funkce: členka dozorčí rady

Od: 9. června 2010

Vzdělání: PF UK

Zkušenosti: HVP, a.s. – ředitelka kanceláře Generálního ředitele

Členství ve statutárních orgánech jiných právnických osob: žádné

Ladislav Slabý

Funkce: člen dozorčí rady

Od: 9. června 2010

Vzdělání: středoškolské

Zkušenosti: Broking, s.r.o. – obchodník s cennými papíry

- HVP, a.s. – samostatný referent správy pojištění
- ředitel odboru poboček a sítí

Členství ve statutárních orgánech jiných právnických osob: žádné

Pojišťovna neposkytla žádné úvěry ani půjčky členům dozorčí rady.

Pojišťovna neposkytla žádné záruky za členy dozorčí rady.

Představenstvo

Ing. Josef Kubeš

Funkce: předseda představenstva

Od: 16. května 2006

Vzdělání: ČVUT Praha

Zkušenosti: r. 1987 – 1992 ČP, a.s. – pojištěně technický odbor

- r. 1992 – dosud HVP, a.s. – vedoucí úseku majetkového pojištění včetně likvidace, člen představenstva, místopředseda představenstva, předseda představenstva a generální ředitel

Členství ve statutárních orgánech jiných právnických osob: Jednatel společnosti APLSOFT s.r.o., Předseda výboru SVJ Na Hutích 13, Praha 6

Ing. Jan Jonáček

Funkce: místopředseda představenstva

Od: 22. ledna 2008 (členem od 7. listopadu 2007)

Vzdělání: VŠE Praha

Zkušenosti: v pojišťovnictví pracuje od roku 1993, v Hasičské vzájemné pojišťovně v různých pozicích od roku 1997.

Členství ve statutárních orgánech jiných právnických osob: člen výboru společenství vlastníků jednotek

Ing. Petr Bratránek

Funkce: člen představenstva

Od: 9. ledna 2008

Vzdělání: ČVÚT Praha – elektrotechnická

Zkušenosti: v pojišťovnictví od r. 1993 – HVP, a.s.

- vedoucí oddělení IT
- ředitel útvaru vnitřní kontroly
- ředitel úseku vzniku a správy pojištění

Členství ve statutárních orgánech jiných právnických osob: žádné

Ing. Vladimíra Ondráková

Funkce: člen představenstva

Od: 30. dubna 2010

Vzdělání: Vysoká škola báňská – Ostrava

Zkušenosti: r. 1997 – vedoucí odboru úseku pojištění

- vedoucí oddělení pojištění občanů
- odborný analytik specialista
- ředitelka odboru neživotního pojištění
- ředitelka pobočky HVP, a.s. Praha

Členství ve statutárních orgánech jiných právnických osob: První hasičská, a.s., Lannova České Budějovice – předsedkyně představenstva

Ing. Marie Čaušević

Funkce: člen představenstva

Od: 1. září 2010

Vzdělání: VŠE Praha

Zkušenosti: v HVP pracuje od roku 2008

- odborný ekonom specialista
- vedoucí referátu vnitřní kontroly
- ředitelka ekonomického úseku

Členství ve statutárních orgánech jiných právnických osob: Člen správní rady – Jedna plus Jedna, o.p.s., Jednatel – Samster, s.r.o.

Pojišťovna neposkytla žádné úvěry ani půjčky členům představenstva.

Pojišťovna neposkytla žádné záruky za členy představenstva.

Údaje o osobách, které jsou ve vztahu k pojišťovně ovládajícími osobami

Sdružení hasičů Čech, Moravy a Slezska, Praha 2, Římská 2135/45

Podíl na základním kapitálu a podíl hlasovacích práv: 75,01 %

Pojišťovna nevlastní žádné cenné papíry, které jsou emitované ovládající osobou.

Pojišťovna nevydala a ani nepřijala záruky za osobami, které jsou v pojišťovně ovládající osobou.

Varinvest, a. s. v likvidaci, Praha 5, Bieblova 19

Podíl na základním kapitálu a podíl hlasovacích práv: 11,18 %

Pojišťovna nevlastní žádné cenné papíry, které jsou emitované ovládající osobou.

Pojišťovna nevydala a ani nepřijala záruky za osobami, které jsou v pojišťovně ovládající osobou.

Pojišťovna nemá pohledávky ani závazky k výše uvedeným ovládajícím osobám k 31. 12. 2010.

Moravia Banka, a. s. v likvidaci, Frýdek-Místek, ul. Palackého čp. 133

Podíl na základním kapitálu a podíl hlasovacích práv: 7,11 %

Pojišťovna nevydala a ani nepřijala záruky za osobami, které jsou v pojišťovně ovládající osobou.

Údaje o osobách, které jsou ve vztahu k pojišťovně ovládanými osobami

První hasičská a.s., České Budějovice, Lannova 63

Podíl na základním kapitálu a podíl hlasovacích práv: 100 %

Pojišťovna nevlastní kromě akcií na jméno žádné cenné papíry, které jsou emitovány ovládanou osobou.

Pojišťovna nevydala a ani nepřijala záruky za osobami, které jsou v pojišťovně ovládanou osobou.

Moravia Banka, a. s. v likvidaci, Frýdek-Místek, ul. Palackého čp. 133

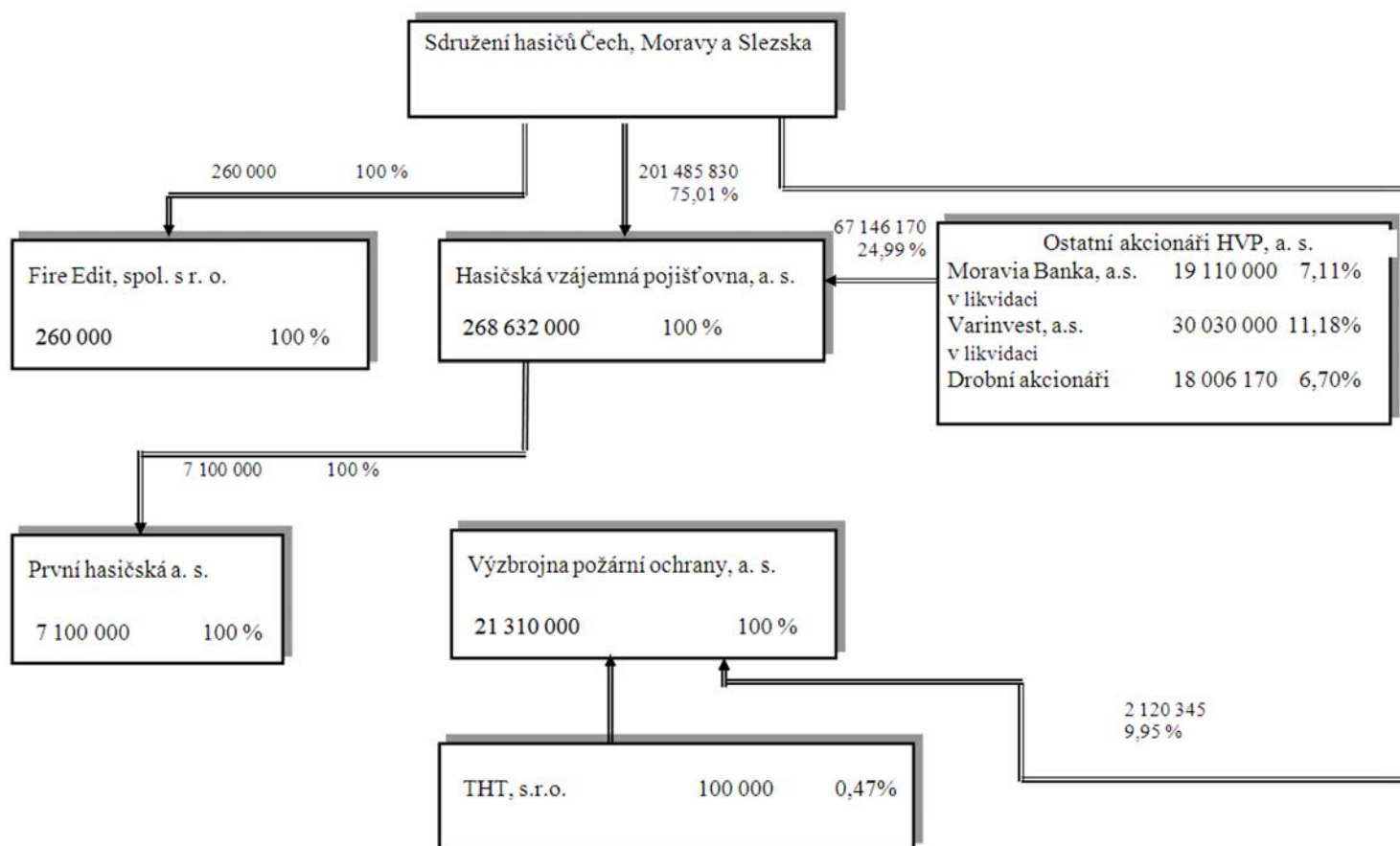
Podíl na základním kapitálu a podíl hlasovacích práv: 4,8 %

Pojišťovna nevlastní kromě akcií na jméno žádné cenné papíry, které jsou emitovány ovládanou osobou.

Pojišťovna nevydala a ani nepřijala záruky za osobami, které jsou v pojišťovně ovládanou osobou.

Souhrnná výše pohledávek pojišťovny vůči ovládaným osobám k 31. 12. 2010: 743 399 Kč

Organizační struktura ovládajících a ovládaných osob



Přehled činností pojišťovny

(předmět podnikání)

Provozování pojišťovací činnosti, zajišťovací činnosti a činnosti související v rozsahu:

- 1. pojišťovací činnost podle zákona č. 277/2009 Sb., o pojištnictví (dále jen „ZPoj.“), příloha č. 1 k ZPoj.;
- v rozsahu pojistných odvětví životních pojištění uvedených v části A bodu I. písm. a), b), c) a bodu II.,
- v rozsahu pojistných odvětví neživotních pojištění uvedených v části B bodu 1,3,4,7,8,9,10 písm. a), b), c), 13, 16 písm. d), e), 18.
- 2. činnost související s pojišťovací činností podle ZPoj.
- zprostředkovatelská činnost podle ZPoj.,
- poradenská činnost související s pojištěním fyzických a právnických osob podle ZPoj.,
- šetření pojistných událostí prováděné na základě smlouvy s pojišťovnou podle ZPoj.
- provozování zprostředkovatelské činnosti v oblasti stavebního spoření a v oblasti penzijního připojištění
- vzdělávací činnost pro pojišťovací zprostředkovatele a samostatné likvidátory pojistných událostí
- 3. zajišťovací činnost pro neživotní pojištění

Provozování činností, jejichž vykonávání , nebo poskytování bylo Českou národní bankou omezeno nebo pozastaveno: žádné

Rozvaha pojišťovny k:

	31.03.2010			30.6.2010			30.9.2010			31. 12. 2010		
Aktiva celkem	876 148	74 454	801 694	917 907	77 489	840 418	830 284	74 881	755 403	761 184	70 407	690 777
Pohledávky za upsaný základní kapitál	0	0	0	0	0	0	0	0	0			
Dlouhodobý nehmotný majetek	38 176	34 207	3 969	38 644	35 089	3 555	39 414	35 692	3 722	41 531	36 630	4 901
Zřizovací výdaje	0	0	0	0	0	0	0	0	0	0	0	0
Goodwill		0	0		0	0		0	0	0	0	0
Finanční umístění (investice)	563 568	0	563 568	564 546	0	564 546	563 370	0	563 370	548 013	0	548 013
Pozemky a stavby (nemovitosti)	340 938	0	340 938	340 938	0	340 938	347 155	0	347 155	347 077		347 077
Provozní nemovitosti	340 938	0	340 938	340 938	0	340 938	347 155	0	347 155	347 077		347 077
Finanční umístění v podnikatelských seskupeních	4 005	0	4 005	4 005	4 005	4 005	4 005	4 005	4 005	7 052	0	7 052
Podíly v ovládaných osobách	4 005	0	4 005	4 005	4 005	4 005	4 005	4 005	4 005	7 052		7 052
Dluhové CP vydané ovládanými osobami a půjčky těmto osobám	0	0	0	0	0	0	0	0	0			0
Podíly s podstatným vlivem	0	0	0	0	0	0	0	0	0			0
Dluhové CP vydané os., ve kterých má úč. jedn. podst. vliv	0	0	0	0	0	0	0	0	0			0
Jiná finanční umístění	218 625	0	218 625	219 603	0	219 603	212 210	0	212 210	193 884	0	193 884
Aktie a ostatní CP s proměnlivým výnosem, ostatní podíly	0	0	0	0	0	0	0	0	0	0	0	0
Dluhové cenné papíry	156 975	0	156 975	161 558	0	161 558	162 577	0	162 577	157 181		157 181
CP oceň. reál. hodn. proti účtům nákladů a výnosů	0	0	0	0	0	0	0	0	0			
Dluhopisy "OECD" držené do splatnosti	0	0	0	0	0	0	0	0	0			
Ostatní cenné papíry držené do splatnosti	0	0	0	0	0	0	0	0	0			
Finanční umístění v investičních sdruženích	0	0	0	0	0	0	0	0	0			
Ostatní půjčky	0	0	0	0	0	0	0	0	0			
Depozita u finančních institucí	57 180	0	57 180	53 575	0	53 575	45 163	0	45 163	32 233		32 233
Ostatní finanční umístění	4 470	0	4 470	4 470	0	4 470	4 470	0	4 470	4 470		4 470
Depozita při aktivním zajištění	0	0	0	0	0	0	0	0	0			0
Finanční umístění ŽP, je-li nositelem inv. rizika pojistník	0	0	0	0	0	0	0	0	0			
Dlužníci	209 757	7 703	202 054	237 453	9 004	228 449	143 170	6 671	136 499	93 495	4 185	89 310
Pohledávky z operací přímého pojištění	58 851	6 505	52 346	49 350	8 838	40 512	59 036	6 505	52 531	54 459	4 019	50 440
Pojistníci	58 851	6 505	52 346	49 350	8 838	40 512	59 036	6 505	52 531	54 451	4 019	50 432
Zprostředkovatelé	0	0	0	0	0	0	0	0	0	8		8
Pohledávky z operací zajištění	124 456	0	124 456	169 074	0	169 074	63 633	0	63 633	18 409		18 409
Ostatní pohledávky	26 450	1 198	25 252	19 029	166	18 863	20 501	166	20 335	20 627	166	20 461
Ostatní aktiva	44 276	32 544	11 732	46 195	33 396	12 799	46 704	32 518	14 186	42 439	29 592	12 847
Dlouhodobý hm. majetek, jiný než pozemky a stavby, a zásoby	41 286	32 544	8 742	41 545	33 396	8 149	40 670	32 518	8 152	39 243	29 592	9 651
Hotovost na účtech u fin. institucí a hotovost v pokladně	2 990	0	2 990	4 650	0	4 650	6 034	0	6 034	3 196		3 196
Jiná aktiva	0	0	0	0	0	0	0	0	0			0
Přechodné účty aktiv	20 371	0	20 371	31 069	0	31 069	37 626	0	37 626	35 706	0	35 706
Naběhlé úroky a nájemné	0	0	0	0	0	0	0	0	0			0
Odložené pořizovací náklady na pojistné smlouvy	11 564	0	11 564	15 120	0	15 120	18 120	0	18 120	24 830	0	24 830
Odložené pořizovací nákl. na poj. smlouvy v živ. poj.	0	0	0	0	0	0	0	0	0			0
Odložené pořizovací nákl. na poj. smlouvy v neživ. poj.	11 564	0	11 564	15 120	0	15 120	18 120	0	18 120	24 830		24 830
Ostatní přechodné účty aktiv	8 807	0	8 807	15 949	0	15 949	19 506	0	19 506	10 876		10 876
Dohadné položky aktivní	4 675	0	4 675	11 808	0	11 808	11 808	0	11 808	4 683		4 683

Rozvaha pojišťovny k:

	31.3.2010			30.6.2010			30.9.2010		31.12.2010			
Pasiva celkem	X	X	801 694	X	X	840 418	X	X	755 403	X	X	690 777
Vlastní kapitál	X	X	352 694	X	X	341 186	X	X	354 939	X	X	366 887
Základní kapitál	X	X	256 824	X	X	268 632	X	X	268 632	X	X	268 632
Změny základního kapitálu	X	X	0	X	X	11 808	X	X	11 808	X	X	11 808
Vlastní akcie nebo vl. zatímní listy, vl. obch. podíly	X	X	0	X	X	0	X	X	0	X	X	0
Emissní ážio	X	X	0	X	X	0	X	X	0	X	X	0
Rezervní fond na nové ocenění	X	X	0	X	X	0	X	X	0	X	X	0
Ostatní kapitálové fondy	X	X	74 202	X	X	73 772	X	X	80 648			83 628
Rezervní fond a ostatní fondy ze zisku	X	X	10 809	X	X	11 578	X	X	11 578			11 340
Nerozdělený zisk nebo neuhrazená ztráta minulých úč. období	X	X	13 139	X	X	561	X	X	561			561
Zisk nebo ztráta běžného účetního období	X	X	-2 280	X	X	-13 357	X	X	-6 480			2 726
Podřízená pasiva	X	X	0	X	X	0	X	X	0			
Technické rezervy	445 925	194 273	251 652	460 775	200 322	260 453	468465	207701	260 764	469 601	234 138	235 463
Rezerva na nezasloužené pojistné	191 991	91 236	100 755	193 613	95 591	98 021	173154	85962	87 192	162 644	78 032	84 612
Rezerva na nezasl. pojistné vztahující se k poj. odv. ŽP	1 138	0	1 138	1 139	0	1 139	1032	0	1 032	1 089	0	1 089
Rezerva na nezasl. pojistné vztahující se k poj. odv. NP	190 853	91 236	99 617	192 474	95 591	96 882	172122	85962	86 160	161 555	78 032	83 523
Rezerva pojistného životních pojištění	69 162	0	69 162	68 593	0	68 593	69056	0	69 056	68 238		68 238
Rezerva na pojistná plnění	156 357	84 115	72 242	169 487	85 272	84 215	196388	101631	94 757	205 585	133 848	71 737
Rezerva na pojistná plnění vztahující se k poj. odv. ŽP	1 124	7	1 117	1 421	0	1 421	1386	0	1 386	1 457	9	1 448
Rezerva na pojistná plnění vztahující se k poj. odv. NP	155 233	84 108	71 125	168 066	85 272	82 794	195002	101631	93 371	204 128	133 848	70 280
Rezerva na prémie a slevy	2 707	926	1 781	2 345	743	1 603	2102	673	1 429	2 392	739	1 653
Rezerva na prémie a slevy vztahující se k poj. odv. ŽP	0	0	0	0	0	0	0	0	0			0
Rezerva na prémie a slevy vztahující se k poj. odv. NP	2 707	926	1 781	2 345	743	1 603	2102	673	1 429	2 392	739	1 653
Vyrovnávací rezerva	0	0	0	0	0	0	0	0	0			0
Rezerva na splnění závazků z použité technické úrokové míry	0	0	0	0	0	0	0	0	0	0	0	0
Rezerva pojistného neživotních pojištění	0	0	0	0	0	0	0	0	0	0	0	0
Rezerva pojistného neživ. poj. vztahující se k poj. odv. ŽP	0	0	0	0	0	0	0	0	0			0
Rezerva pojistného neživ. poj. vztahující se k poj. odv. NP	0	0	0	0	0	0	0	0	0			0
Rezerva na splnění závazků z ručení za závazky ČKP	25 708	17 996	7 712	26 737	18 716	8 021	27765	19435	8 330	30 742	21 519	9 223
Jiné rezervy	0	0	0	0	0	0	0	0	0	0	0	0
Jiná rezerva vztahující se k poj. odv. ŽP	0	0	0	0	0	0	0	0	0			0
Jiná rezerva vztahující se k poj. odv. NP	0	0	0	0	0	0	0	0	0			0
Technická rezerva ŽP, je-li nositelem inv. rizika pojistník	0	0	0	0	0	0	0	0	0			0
Rezervy na ostatní rizika a ztráty	0	0	1 500	0	0	0	0	0	0			0
Rezerva na důchody a podobné závazky	0	0	0	0	0	0	0	0	0			
Rezerva na daně	0	0	1 500	0	0	0	0	0	0			
Ostatní rezervy	0	0	0	0	0	0	0	0	0			
Depozita při pasivním zajištění	0	0	0	0	0	0	0	0	0			

Rozvaha pojišťovny k:

	31.3.2010		30.6.2010			30.9.2010		31.12.2010				
Věřitelé	0	0	190 006	0	0	226 888	0	0	134 397			82 956
Závazky z operací přímého pojištění	0	0	21 764	0	0	16 910	0	0	21 183			19 358
Závazky z operací zajištění	0	0	150 950	0	0	195 383	0	0	99 702			49 455
Výpůjčky zaručené dluhopisem	0	0	0	0	0	0	0	0	0			
Směnitelné (konvertibilní) výpůjčky	0	0	0	0	0	0	0	0	0			
Závazky vůči finančním institucím	0	0	0	0	0	0	0	0	0			
Ostatní závazky	0	0	17 292	0	0	14 595	0	0	13 512			14 143
Daňové závazky a závazky ze sociálního zabezpečení	0	0	1 810	0	0	2 230	0	0	1 677			2 826
Garanční fond Kanceláře	0	0	0	0	0	0	0	0	0			
Přechodné účty pasiv	0	0	5 842	0	0	11 891	0	0	5 303			5 471
Výdaje příštích období a výnosy příštích období	0	0	2 299	0	0	687	0	0	0			3 343
Ostatní přechodné účty pasiv	0	0	3 543	0	0	11 204	0	0	5 303			2 128
Dohadné položky pasivní	0	0	3 543	0	0	4 854	0	0	5 303			2 128

Výkaz zisků a ztrát pojišťovny k:

Technický účet k neživotnímu pojištění	31.3.2010	30.6.2010	30.9.2010	31.12.2010
Výsledek technického účtu k neživotnímu pojištění	-4 631	-12 411	-12261	6 104
Zasloužené pojistné, očištěné od zajištění	63 588	134 394	212 391	269 188
Předepsané pojistné, očištěné od zajištění	82 422	150 493	217 767	270 329
Předepsané hrubé pojistné	152 290	284 186	404 375	511 530
Pojistné postoupené zajišťovatelům	-69 868	-133 693	-186 608	-241 201
Změna stavu rezervy na nezasloužené pojistné, očištěné od zajištění	-18 834	-16 099	-5 376	-1 141
Změna stavu hrubé výše rezervy na nezasloužené pojistné	-29 362	-30 982	-10 630	-63
Změna stavu rezervy na nezasloužené pojistné, podíl zajišťovatelů	10 528	14 883	5 254	-1 078
Převedené výnosy z finančního umístění z netechnického účtu	0	0	0	4 190
Ostatní technické výnosy, očištěné od zajištění	207	320	416	846
Náklady na pojistná plnění včetně změny technických rezerv, očištěné od zajištění	-40 380	-86 587	-139 395	-157 420
Náklady na pojistná plnění, očištěné od zajištění	-36 519	-71 058	-113 293	-153 012
Hrubá výše nákladů na pojistná plnění	-77 071	-140 866	-210 299	-282 489
Náklady na pojistná plnění, podíl zajišťovatelů	40 552	69 808	97 006	129 477
Změna stavu rezervy na pojistná plnění, očištěné od zajištění	-3 861	-15 529	-26 102	-4 408
Změna stavu hrubé výše rezervy na pojistná plnění	1 546	-11 286	-38 222	-47 349
Změna stavu rezervy na pojistná plnění, podíl zajišťovatelů	-5 407	-4 243	12 120	42 941
Změny stavu ostatních technických rezerv, očištěné od zajištění	-415	-545	-679	-2 004
Prémie a slevy, očištěné od zajištění	-46	-49	-50	-50
Čistá výše provozních nákladů	-27 523	-59 802	-84 731	-108 318
Pořizovací náklady na pojistné smlouvy	-9 931	-19 629	-22 696	-63 312
Změna stavu časově rozlišených pořizovacích nákladů	-2 332	-1 342	-1 342	1 342
Správní režie	-39 055	-76 764	-112 105	-108 767
Provize od zajišťovatelů a podíly na ziscích	19 131	35 249	48 728	62 420
Ostatní technické náklady, očištěné od zajištění	-62	-142	-213	-329
Změna stavu vyrovnávací rezervy	0	0	0	0

Technický účet k životnímu pojištění	31.3.2010	30.6.2010	30.9.2010	31.12.2010
Výsledek technického účtu k životnímu pojištění	-627	-554	-851	-880
Zasloužené pojistné, očištěné od zajištění	2 805	5 372	8 032	10 584
Předepsané pojistné, očištěné od zajištění	2 720	5 288	7 840	10 450
Předepsané hrubé pojistné	2 720	5 404	7 956	10 593
Pojistné postoupené zajišťovatelům	0	116	116	-143
Změna stavu rezervy na nezasloužené pojistné, očištěné od zajištění	-85	-84	-192	134
Změna stavu hrubé výše rezervy na nezasloužené pojistné	x	x	x	x
Změna stavu rezervy na nezasloužené pojistné, podíl zajišťovatelů	x	x	x	x
Výnosy z finančního umístění	x	x	x	1 796
Výnosy z podílů 0	x	x	x	x
Výnosy z ostatního finančního umístění	x	x	x	x
Výnosy z pozemků a staveb	x	x	x	x
Výnosy z ostatních investic	x	x	x	x
Změny hodnoty finančního umístění	x	x	x	x
Výnosy z realizace finančního umístění	0	0	0	x
Přírůstky hodnoty finančního umístění	0	0	0	0
Ostatní technické výnosy, očištěné od zajištění	0	0	0	0
Náklady na pojistné plnění včetně změny technických rezerv, očištěné od zajištění	-2 600	-5 061	-7 014	-10 040
Náklady na pojistná plnění, očištěné od zajištění	-3 027	-5 184	-7 167	-10 127
Hrubá výše nákladů na pojistná plnění	-3 027	-5 184	-7 167	-10 127
Náklady na pojistná plnění, podíl zajišťovatelů	0	0	0	x
Změna stavu rezervy na pojistné plnění, očištěné od zajištění	427	123	153	87
Změna stavu hrubé výše rezervy na pojistná plnění	425	129	163	92
Změna stavu rezervy na pojistná plnění, podíl zajišťovatelů	2	-6	-10	-5
Změny stavu ostatních technických rezerv, očištěné od zajištění	-232	337	-127	692
Změna stavu rezervy pojistného životního pojištění, očištěná od zajištění	-232	337	-127	692
Změna stavu hrubé výše rezervy pojistného životních pojištění	-232	337	-127	692
Změna stavu rezervy pojistného životních pojištění, podíl zajišťovatelů	0	0	0	
Změna stavu ostatních technických rezerv (mimo rezervy životního pojištění), očištěné od zajištění	x	x	x	
Premie a slevy, očištěné od zajištění	0	0	0	-2 152
Čistá výše provozních nákladů	-600	-1 202	-1 742	
Pořizovací náklady na pojistné smlouvy	-72	-136	-177	-255
Změna stavu časově rozlišených pořizovacích nákladů	0	0	0	x
Správní režie	-528	-1 066	-1 565	-1 897
Provize od zajišťovatelů a podíly na ziscích	x	x	x	-
Náklady na finanční umístění	x	x	x	x
Náklady na správu finančního umístění, včetně úroků	x	x	x	x
Změna hodnoty finančního umístění - náklady	0	0	0	x
Náklady spojené s realizací finančního umístění	0	0	0	0
Úbytky hodnoty finančního umístění	0	0	0	0
Ostatní technické náklady, očištěné od zajištění	0	0	0	0
Převod výnosů z finančního umístění na netechnický účet	0	0	0	0

Netechnický účet	31.3.2010	30.6.2010	30.9.2010	31.12.2010
Zisk nebo ztráta za účetní období	-2 280	-13 357	-6 480	2 726
Zisk nebo ztráta z běžné činnosti po zdanění	-2 188	-13 059	-8 287	-585
Výsledek technického účtu k neživotnímu pojištění	-4 631	-12 411	-12 261	6 104
Výsledek technického účtu k životnímu pojištění	-627	-554	-851	-880
Výnosy z finančního umístění	x	x	x	x
Výnosy z podílů	x	x	x	x
Výnosy z ostatního finančního umístění	x	x	x	
Výnosy z pozemků a staveb (nemovitosti)	x	x	x	
Výnosy z ostatních investic (mimo nemovitostí)	x	x	x	
Změny hodnoty finančního umístění - výnosy	x	x	x	
Výnosy z realizace finančního umístění	0	0	0	3 020
Převedené výnosy finančního umístění z technického účtu k životnímu pojištění	0	0	0	-1 796
Náklady na finanční umístění 0	x	x	x	
Náklady na správu finančního umístění, včetně úroků	x	x	x	
Změna hodnoty finančního umístění - náklady	x	x	x	
Náklady spojené s realizací finančního umístění	0	0	0	-2 250
Převod výnosů z finančního umístění na technický účet k neživotnímu pojištění	0	0	0	-4 190
Ostatní výnosy	4 760	10 615	15 547	21 387
Ostatní náklady	-1 690	-9 665	-9 678	-18 525
Daň z příjmů z běžné činnosti	0	-1 044	-1 044	-3 447
Mimořádný zisk nebo ztráta	0	0	2 138	2 141
Mimořádné výnosy	0	0	2 138	2 419
Mimořádné náklady	0	0	0	-278
Daň z příjmů z mimořádné činnosti	0	0	0	
Ostatní daně neuvedené v předcházejících položkách	-92	-299	-331	-598

Deriváty sjednané za účelem zajišťování a za účelem obchodování na burze: žádné

Poměrové ukazatele

k 31. 12. 2010 (tis. Kč)	část neživotní pojištění	část životní pojištění
disponibilní míra solventnosti	220 467	146 421
požadovaná míra solventnosti	120 000	120 000
výše garančního fondu	120 000	120 000
poměr disponibilní míry solventnosti a požadované míry solventnosti	1,83	1,22
poměr garančního fondu a součtu položek podle § 18	1,83	1,22

	31.12.2009	31.3.2010	30.6.2010	30.9.2010	31.12.2010
ROAA	0,8%	-0,3%	-1,6%	-0,9%	0,4%
rentabilita vl. aktiv					
ROAE	1,6%	-0,6%	-3,9%	-1,8%	0,7%
rentabilita pr. vl. kapitálu					
COMBINED RATIO	99,1%	106,8%	108,9%	105,5%	98,7%