

Údaje o Hasičské vzájemné pojišťovně

k 30. 9. 2021



HVP, a. s.

20.10.2021

Údaje o Hasičské vzájemné pojišťovně k 30. 9. 2021

Obchodní firma: Hasičská vzájemná pojišťovna, a.s.

Právní forma: akciová společnost

Sídlo: Praha 2, Římská 2135/45

Identifikační číslo podle zápisu v obchodním rejstříku: 46973451

Datum zápisu do obchodního rejstříku: 11. listopadu 1992 v Brně

Datum poslední změny zápisu: 10. srpna 2021

Účel poslední změny: změna ve složení dozorčí rady

Základní kapitál zapsaný v obchodním rejstříku: 301 104 tis. Kč

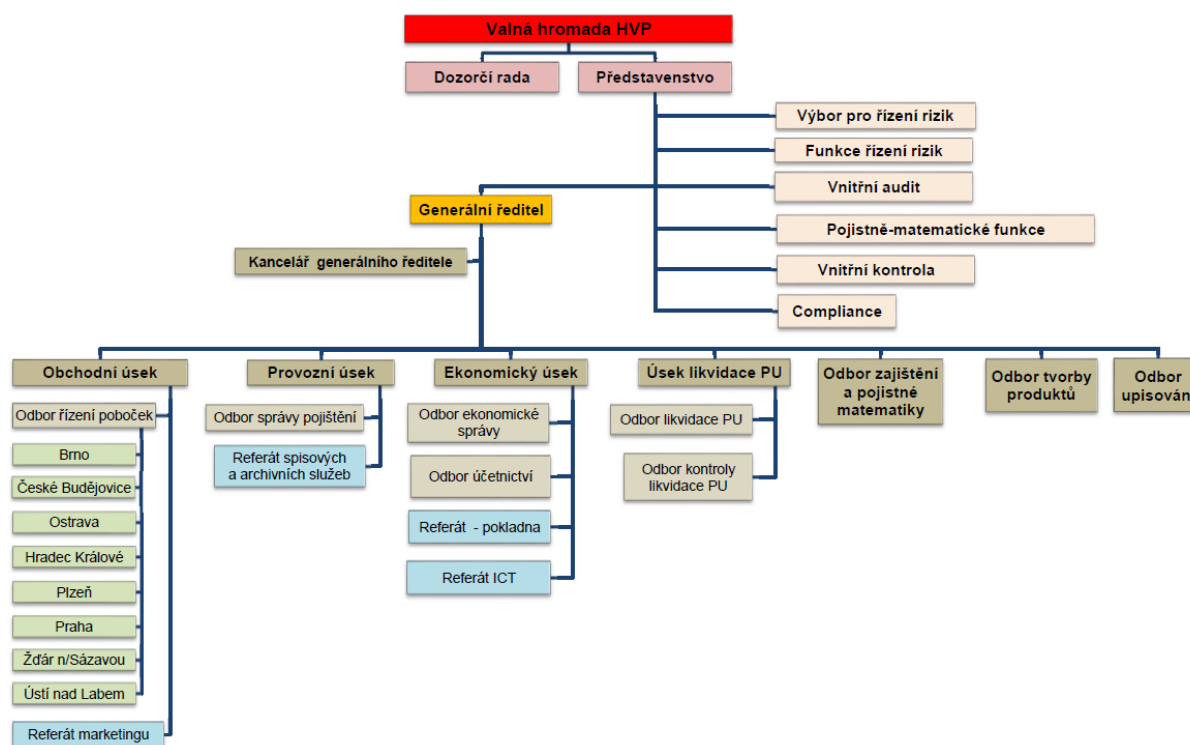
Splacený základní kapitál: 100 %

Druh, forma, podoba a počet emitovaných akcií s uvedením jmenovité hodnoty: 2 952 000 ks kmenové akcie na jméno ve jmenovité hodnotě 102,- Kč (zvýšení jmenovité hodnoty z 99,- Kč na 102,- Kč bylo, na základě rozhodnutí valné hromady, zapsáno dne 30. července 2019 do obchodního rejstříku. Akcie jsou vydány v zaknihované podobě. Převoditelnost akcie na jméno je omezena souhlasem představenstva.

Údaje o složení akcionářů:

Název	Forma	Sídlo	Počet akcií (ks)	Podíl na hlasovacích právech
Sdružení hasičů Čech, Moravy a Slezska	sdružení registrací ve smyslu ustanovení § 6 zákona č. 83/1990 Sb., o sdružování občanů, ve znění pozdějších předpisů	Praha 2, Římská 45	2 214 420	75,01 %
ZLT com s.r.o.	společnost s ručením omezeným	Letenská 121/8, Praha 1	338 380	11,44 %
ZLT, a. s.	akciová společnost	Krnov Zámecké nám. 13	218 572	7,40 %
Ostatní akcionáři			180 628	6,15 %

Organizační struktura HVP, a.s.



Představenstvo, 4 úseky, 9 odborů, 4 referátů a 8 poboček.

Počet zaměstnanců (přepočtený stav) k 30. 9. 2021 činí 116.

Údaje o osobách, které pojišťovnu řídí nebo kontrolují její činnost

- Generální ředitel** - Ing. Josef Kubeš
- Členové představenstva** - Ing. Josef Moravec
- JUDr. Pavel Borčevský, Ph.D.
- Luboš Zeman
- Členové dozorčí rady** - Ing. Václav Křivohlávek, CSc.
- JUDr. Zdenka Čížková
- Ing. Jiřina Brychčí

Představenstvo

Ing. Josef Moravec

Funkce: předseda představenstva

Od: 19. května 2021

Vzdělání: Vysoká škola zemědělská Praha

Zkušenosti:

- 2 roky Česká pojišťovna a.s. – ředitel úseku ekonomických analýz a pojistné matematiky
- 1 rok Česká pojišťovna a.s. - ředitel úseku controllingu a produktových analýz
- 5 let Česká pojišťovna a.s.– poradce náměstka pro underwriting a zajištění
- 3 roky Allianz pojišťovna a.s. – ředitel úseku makléřského obchodu
- 1 rok Slavia pojišťovna a.s. – obchodní ředitel

Od roku 2015 HVP a.s. - ředitel odboru tvorby pojistných produktů

Členství ve volených orgánech jiných právnických osob: žádné

JUDr. Pavel Borčevský, Ph.D.

Funkce: člen představenstva

Od: 19. září 2018

Vzdělání: Univerzita Karlova – Právnická fakulta

Zkušenosti:

12 let v HVP, a.s.

- od r. 2018 ředitel úseku likvidace
- 3 roky ředitel odboru kontroly likvidace
- 7 let právník – revizor pojistných událostí

Členství ve volených orgánech jiných právnických osob: žádné

Luboš Zeman**Funkce: člen představenstva****Od: 19. června 2019****Vzdělání: středoškolské****Zkušenosti:**

- od r. 2004: ředitel pobočky HVP, a.s. ve Žďáru nad Sázavou
- 2002 - 2004: člen dozorčí rady HVP, a.s.

Členství ve volených orgánech jiných právnických osob:

SH ČMS OSH Žďár nad Sázavou - starosta

Pojišťovna neposkytla žádné úvěry ani půjčky členům představenstva.**Pojišťovna neposkytla žádné záruky za členy představenstva.**

Dozorčí rada

Ing. Václav Křivohlávek, CSc.

Funkce: předseda dozorčí rady

Od: 7. června 2019

Vzdělání: Vysoká škola strojní a textilní

Vědecká hodnost: kandidát technických věd

Kurz k problematice EU pro vedoucí pracovníky MF

Kurz NAIC – vyšetřování pojistných podvodů Kurz IAIS – pojišťovnictví a státní dozor v pojišťovnictví

Zkušenosti:

- MF – ředitel majetkoprávního odboru
- MF – ředitel Úřadu státního dozoru v pojišťovnictví a penzijním připojištění
- Vysoká škola finanční a správní, o.p.s.
- Dále byl jmenován do zkušební komise pro státní závěrečné zkoušky v oborech pojišťovnictví na VŠFS

Členství ve volených orgánech jiných právnických osob:

jednatel společnosti A-Frames, s.r.o.

jednatel společnosti FAPIN, s.r.o.

předseda Českomoravské společnosti textilní, oděvní a kožedělné, z.s.

JUDr. Zdenka Čížková

Funkce: člen dozorčí rady

Od: 2. května 2018

Vzdělání: PF UK

Zkušenosti:

- Správa pro věci majetkové a devizové – vedoucí odborný referent
- MF – majetkoprávní odbor – vedoucí odborný referent
- MSNMP – ředitelka odboru privatizace průmyslu
- Chemapol Group, a.s. – ředitelka odboru
- C. H. CHEM a.s. a ALIACHEM, a.s. – tajemník společnosti
- advokát

Členství ve volených orgánech jiných právnických osob:

předsedkyně správní rady Metropolitní univerzity Praha, o.p.s.

předsedkyně výboru Společenství vlastníků Markušova

Ing. Jiřina Brychcí

Funkce: člen dozorčí rady

Od: 1. května 2019

Vzdělání: Vysoká škola báňská – Technická univerzita Ostrava

Zkušenosti:

- Pojišťovací zprostředkovatel pro HVP, a.s.
- OSVČ, služby požární ochrany, bezpečnosti práce a životního prostředí

Členství ve volených orgánech jiných právnických osob:

SH ČMS, člen výkonného výboru; Krajské sdružení Libereckého kraje - starostka

SH ČMS OSH Jablonec nad Nisou - starostka

Pojišťovna neposkytla žádné úvěry ani půjčky členům dozorčí rady.

Pojišťovna neposkytla žádné záruky za členy dozorčí rady.

Údaje o osobách, které jsou ve vztahu k pojišťovně ovládajícími osobami

Sdružení hasičů Čech, Moravy a Slezska, Praha 2, Římská 2135/45

Podíl na základním kapitálu a podíl hlasovacích práv: 75,01 %

Pojišťovna nevlastní žádné cenné papíry, které jsou emitované ovládající osobou.

Pojišťovna nevydala a ani nepřijala záruky za osobami, které jsou v pojišťovně ovládající osobou.

K 30. 9. 2021 eviduje pohledávky v celkové výši 5 724 tis. Kč

K 30. 9. 2021 eviduje závazky v celkové výši 0 tis. Kč

Údaje o osobách, které jsou ve vztahu k pojišťovně ovládanými osobami

První hasičská a.s., České Budějovice, Lannova 63

Podíl na základním kapitálu a podíl hlasovacích práv: 100 %

Pojišťovna nevlastní kromě akcií na jméno žádné cenné papíry, které jsou emitovány ovládanou osobou.

Pojišťovna nevydala a ani nepřijala záruky za osobami, které jsou v pojišťovně ovládanou osobou.

K 30. 9. 2021 eviduje pohledávky v celkové výši 183 tis. Kč

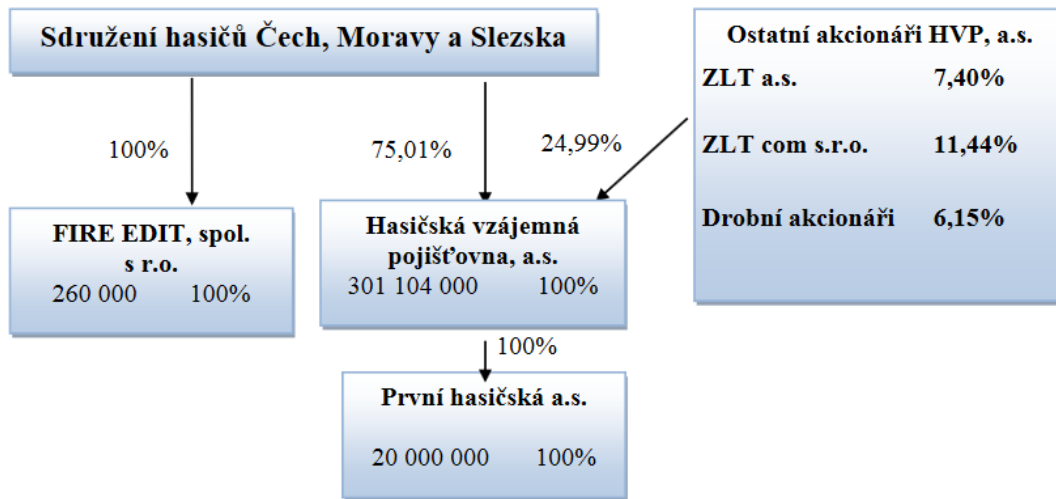
K 30. 9. 2021 eviduje závazky v celkové výši 378 tis. Kč

Údaje o počtu, jmenovité hodnotě a pořizovací ceně akcií nabytých v ovládané osobě:

Počet akcií	200 ks
Jmenovitá hodnota akcie	100 000 Kč
Požizovací cena	20 000 000 Kč

V průběhu účetního období nedošlo ke změně údajů.

Organizační struktura ovládajících a ovládaných osob



Stav k 30. 9. 2021

Přehled činností pojišťovny

(předmět podnikání)

Provozování pojišťovací činnosti, zajišťovací činnosti a činnosti související v rozsahu:

Pojišťovací činnost

Podle zákona č. 277/2009 Sb., o pojišťovnictví, ve znění pozdějších předpisů.

Odvětví životního pojištění:

1. Pojištění
 - a) pro případ smrti, pro případ dožití, pro případ dožití se stanoveného věku nebo dřívější smrti, spojených životů, s výplatou zaplaceného pojistného,
 - b) důchodu,
 - c) pojištění úrazu nebo nemoci jako doplňkové pojištění k pojištění podle této části.
2. Svatební pojištění nebo pojištění prostředků na výživu dětí.

Odvětví neživotních pojištění:

1. Úrazové pojištění.
3. Pojištění škod na pozemních dopravních prostředcích jiných než drážních vozidlech.
4. Pojištění škod na drážních vozidlech.
7. Pojištění přepravovaných věcí včetně zavazadel a jiného majetku bez ohledu na použitý dopravní prostředek.
8. Pojištění škod na majetku jiném než uvedeném v bodech 3 až 7 způsobených
 - a) požárem,
 - b) výbuchem,
 - c) vichřicí,
 - d) přírodními živly jinými než vichřicí (např. blesk, povodeň, záplava),
 - e) jadernou energií,
 - f) sesuvem nebo poklesem půdy.
9. Pojištění jiných škod na majetku jiném než uvedeném v bodech 3 až 7 vzniklých krupobitím nebo mrazem, anebo jinými pojistnými nebezpečími (např. loupeží, krádeží nebo škody způsobené lesní zvěří), nejsou-li tato zahrnuta v bodě 8, včetně pojištění škod na hospodářských zvířatech způsobených nákazou nebo jinými pojistnými nebezpečími.
10. Pojištění odpovědnosti za škodu vyplývající:
 - a) z provozu pozemního motorového a jeho přípojného vozidla,
 - b) z činnosti dopravce,
 - c) z provozu drážního vozidla.

13. Všeobecné pojištění odpovědnosti za škodu jinou než uvedenou v odvětvích č. 10 až 12

- a) odpovědnost za škodu na životním prostředí,
- b) odpovědnost za škodu způsobenou jaderným zařízením,
- c) odpovědnost za škodu způsobenou vadou výrobku,
- d) ostatní.

16. Pojištění různých finančních ztrát vyplývajících:

- d) ze ztráty zisku,
- e) ze stálých nákladů.

18. Pojištění pomoci osobám v nouzi během cestování nebo pobytu mimo místa svého bydliště, včetně pojištění finančních ztrát bezprostředně souvisejících s cestováním.

Zajišťovací činnost

Podle zákona č. 277/2009 Sb., o pojišťovnictví, ve znění pozdějších předpisů, provozuje Hasičská vzájemná pojišťovna, a. s. zajišťovací činnosti pro neživotní zajištění.

Provozování činností souvisejících s pojišťovací činností

Podle zákona č. 277/2009 Sb., o pojišťovnictví, ve znění předpisů pozdějších:

- a) zprostředkovatelská činnost prováděná v souvislosti s pojišťovací činností,
- b) poradenská činnost související s pojištěním fyzických a právnických osob,
- c) šetření pojistných událostí prováděné na základě smlouvy s pojišťovnou,
- d) provozování zprostředkovatelské činnosti v oblasti stavebního spoření a v oblasti penzijního připojištění
- e) vzdělávací činnost pro pojišťovací zprostředkovatele a samostatné likvidátory pojistných událostí.

Aktiva (v tis. Kč) k:	31.12.2020			31.3.2021			30.6.2021			30.9.2021		
	Hrubá hodnota	Úprava	Čistá hodnota	Hrubá hodnota	Úprava	Čistá hodnota	Hrubá hodnota	Úprava	Čistá hodnota	Hrubá hodnota	Úprava	Čistá hodnota
Aktiva celkem (Σ)	884 241	132 942	751 299	1 001 691	134 576	867 115	1 065 037	135 413	929 624	1 107 948	138 856	969 092
Pohledávky za upsaný základní kapitál												
Dlouhodobý nehmotný majetek	62 880	60 646	2 234	63 073	61 119	1 954	63 080	61 540	1 540	63 316	61 885	1 431
z toho goodwill												
Investice (Σ)	409 387	19 261	390 126	518 272	20 055	498 217	523 155	20 848	502 307	517 482	21 641	495 841
Pozemky a stavby (nemovitosti)	227 949	15 617	212 332	227 949	16 411	211 538	227 949	17 204	210 745	227 949	17 997	209 952
Pozemky	43 092		43 092	43 092		43 092	43 092		43 092	43 092		43 092
Stavby	184 857	15 617	169 240	184 857	16 411	168 446	184 857	17 204	167 653	184 857	17 997	166 860
Investice v podnikatelských seskupeních (Σ)	25 000	3 644	21 356	25 000	3 644	21 356	25 000	3 644	21 356	25 000	3 644	21 356
Podíly v ovládaných osobách	25 000	3 644	21 356	25 000	3 644	21 356	25 000	3 644	21 356	25 000	3 644	21 356
Dluhové CP vydané ovládanými osobami a půjčky těmto osobám												
Podíly s podstatným vlivem												
Dluhové CP vydané os., ve kterých má úč. jedn. podst. vliv												
Jiné investice (Σ)	156 438		156 438	265 323		265 323	270 206		270 206	264 533		264 533
Akcie a ostatní CP s proměnlivým výnosem, ostatní podíly												
Dluhové cenné papíry (Σ)	63 026		63 026	69 403		69 403	90 448		90 448	92 091		92 091
Cenné papíry oceň. reál. hodn. proti účtům nákladů a výnosů	63 026		63 026	69 403		69 403	90 448		90 448	92 091		92 091
Dluhopisy "OECD" držené do splatnosti												
Ostatní cenné papíry držené do splatnosti												
Investice v investičních sdruženích												
Ostatní zápůjčky a úvěry												
Depozita u finančních institucí	89 510		89 510	192 018		192 018	175 856		175 856	168 540		168 540
Ostatní investice	3 902		3 902	3 902		3 902	3 902		3 902	3 902		3 902
Depozita při aktivním zajištění												
Investice ŽP, je-li nositelem inv. rizika pojistník												
Dlužníci (Σ)	167 953	18 669	149 284	241 116	18 669	222 447	287 233	18 669	268 564	331 674	20 705	310 969
Pohledávky z operací přímého pojištění (Σ)	76 482	18 575	57 907	99 080	18 575	80 505	92 838	18 575	74 263	91 783	20 611	71 172
Pojistníci	68 039	10 475	57 564	90 633	10 475	80 158	84 387	10 475	73 912	83 326	12 511	70 815
Zprostředkovatelé	8 443	8 100	343	8 447	8 100	347	8 451	8 100	351	8 457	8 100	357
Pohledávky z operací zajištění	78 940		78 940	127 105	0	127 105	180 327		180 327	227 935		227 935
Ostatní pohledávky	12 531	94	12 437	14 931	94	14 837	14 068	94	13 974	11 956	94	11 862

Aktiva (v tis. Kč) k:	31.12.2020			31.3.2021			30.6.2021			30.9.2021		
	Hrubá hodnota	Úprava	Čistá hodnota	Hrubá hodnota	Úprava	Čistá hodnota	Hrubá hodnota	Úprava	Čistá hodnota	Hrubá hodnota	Úprava	Čistá hodnota
Ostatní aktiva (Σ)	192 021	34 366	157 655	118 818	34 733	84 085	130 178	34 356	95 822	135 096	34 625	100 471
Dlouhodobý hm. majetek, jiný než pozemky a stavby, a zásoby	39 547	34 366	5 181	39 924	34 733	5 191	39 169	34 356	4 813	39 153	34 625	4 528
Hotovost na účtech u fin. institucí a hotovost v pokladně	152 474		152 474	78 894		78 894	91 009		91 009	95 943		95 943
Jiná aktiva												
Přechodné účty aktiv (Σ)	52 000		52 000	60 412		60 412	61 391		61 391	60 380		60 380
Naběhlé úroky a nájemné												
Odložené pořizovací náklady na pojistné smlouvy (Σ)	28 770		28 770	35 397		35 397	35 255		35 255	33 725		33 725
Odložené pořizovací nákl. na poj. smlouvy v živ. poj.												
Odložené pořizovací nákl. na poj. smlouvy v neživ. poj.	28 770		28 770	35 397		35 397	35 255		35 255	33 725		33 725
Ostatní přechodné účty aktiv	23 230		23 230	25 015		25 015	26 136		26 136	26 655		26 655
Dohadné položky aktivní	23 230		23 230	24 678		24 678	26 004		26 004	26 523		26 523

Pasiva (v tis. Kč) k:	31.12.2020			31.3.2021			30.6.2021			30.9.2021		
	Hrubá hodnota	Podíl zaj. na TR	Čistá hodnota	Hrubá hodnota	Podíl zaj. na TR	Čistá hodnota	Hrubá hodnota	Podíl zaj. na TR	Čistá hodnota	Hrubá hodnota	Podíl zaj. na TR	Čistá hodnota
Rezervy (Σ)			3 896			9 340			3 500			1 500
Rezerva na penzijní a podobné závazky												
Rezerva na daně			3 896			9 340			3 500			1 500
Ostatní rezervy												
Depozita při pasivním zajištění												
Věřitelé (Σ)			85 985			164 541			214 707			260 781
Závazky z operací přímého pojištění			37 232			50 069			47 101			45 024
Závazky z operací zajištění			28 653			99 826			151 675			200 947
Výpůjčky z dluhových cenných papírů												
Směnitelné (konvertibilní) dluhopisy												
Závazky vůči finančním institucím												
Ostatní závazky			20 100			13 535			14 851			13 846
Daňové závazky a závazky ze sociálního zabezpečení			2 669			681			2 235			1 437
Garanční fond Kanceláře												
Fond zábrany škod Kanceláře						1 111			1 080			964
Přechodné účty pasiv (Σ)			14 959			33 081			21 234			14 872
Výdaje příštích období a výnosy příštích období			675									
Ostatní přechodné účty pasiv			14 284			33 081			21 234			18 872
Dohadné položky pasivní			14 284			33 081			21 234			18 872

Technický účet k neživotnímu pojištění	31.12.2020	31.3.2021	30.6.2021	30.9.2021
Výkaz zisků a ztrát (v tis. Kč) k:				
Výsledek technického účtu k neživotnímu pojištění (Σ)	27 062	21 927	19 450	13 399
Zasloužené pojistné, očištěné od zajištění (Σ)	410 233	99 060	199 990	306 790
Předepsané pojistné, očištěné od zajištění (Σ)	409 222	117 596	221 333	323 262
Předepsané hrubé pojistné	753 423	221 413	394 026	562 034
Pojistné postoupené zajišťovatelům	-344 201	-103 817	-172 693	-238 772
Změna stavu rezervy na nezasloužené poj., očištěné od zajiš. (Σ)	1 011	-18 536	-21 343	-16 472
Změna stavu hrubé výše rezervy na nezasloužené pojistné	4 510	-38 977	-35 040	-21 396
Změna stavu rezervy na nezasloužené pojistné, podíl zajišřo.	-3 499	20 441	13 697	4 924
Převedené výnosy z investic z netechnického účtu	1 146	-428	-374	-811
Ostatní technické výnosy, očištěné od zajištění	1 320	851	896	2 201
Náklady na poj. pl. včetně změny TR, očištěné od zajištění (Σ)	-222 319	-29 276	-101 116	-174 150
Náklady na pojistná plnění, očištěné od zajištění (Σ)	-211 023	-49 773	-91 600	-150 666
Hrubá výše nákladů na pojistná plnění	-379 451	-87 522	-176 615	-263 343
Náklady na pojistná plnění, podíl zajišťovatelů	168 428	37 749	85 015	112 677
Změna stavu rezervy na poj. pl., očištěné od zajištění (Σ)	-11 296	20 497	-9 516	-23 484
Změna stavu hrubé výše rezervy na pojistná plnění	-17 425	31 671	-29 261	-70 901
Změna stavu rezervy na pojistná plnění, podíl zajišťovatelů	6 129	-11 174	19 745	47 417
Změny stavu ostatních tech. rezerv, očištěné od zajištění	-56	-892	-762	-1 025
Bonusy a slevy, očištěné od zajištění	-1 396	-364	-707	-877
Čistá výše provozních nákladů (Σ)	-152 996	-45 575	-75 650	-112 238
Pořizovací náklady na pojistné smlouvy	-52 545	-10 604	-21 029	-32 490
Změna stavu časově rozlišených pořizovacích nákladů	-952	6 627	6 486	4 956
Správní režie	-175 760	-66 791	-103 356	-144 047
Provize od zajišťovatelů a podíly na ziscích	76 261	25 193	42 249	59 343
Ostatní technické náklady, očištěné od zajištění	-8 870	-1 449	-2 827	-6 491

Technický účet k životnímu pojištění	31.12.2020	31.3.2021	30.6.2021	30.9.2021
Výkaz zisků a ztrát (v tis. Kč) k:				
Výsledek technického účtu k životnímu pojištění (Σ)	-824	162	898	-323
Zasloužené pojistné, očištěné od zajištění (Σ)	1 809	402	789	1 153
Předepsané pojistné, očištěné od zajištění (Σ)	1 763	380	782	1 121
Předepsané hrubé pojistné	1 763	380	782	1 121
Pojistné postoupené zajišťovatelům	0	0	0	0
Změna stavu rezervy na nezasloužené poj., očištěné od zajiš. (Σ)	46	22	7	32
Změna stavu hrubé výše rezervy na nezasloužené pojistné	46	22	7	32
Změna stavu rezervy na nezasloužené pojistné, podíl zajišťo.				
Výnosy z investic (Σ)	2 426	358	717	1 147
Výnosy z podílů				
Výnosy z ostatních investic (Σ)				
Výnosy z pozemků a staveb (nemovitosti)				
Výnosy z ostatních investic (mimo nemovitostí)				
Změny hodnoty investic - výnosy	2 426	358	717	1 147
Výnosy z realizace investic				
Přírůstky hodnoty investic	177			
Ostatní technické výnosy, očištěné od zajištění				
Náklady na poj. pl. včetně změny TR, očištěné od zajištění (Σ)	-3 011	-1 456	-2 362	-4 368
Náklady na pojistná plnění, očištěné od zajištění (Σ)	-2 892	-1 579	-2 312	-3 748
Hrubá výše nákladů na pojistná plnění	-2 892	-1 579	-2 312	-3 748
Náklady na pojistná plnění, podíl zajišťovatelů				
Změna stavu rezervy na poj. pl., očištěné od zajištění (Σ)	-119	123	-50	-620
Změna stavu hrubé výše rezervy na pojistná plnění	-119	123	-50	-620
Změna stavu rezervy na pojistná plnění, podíl zajišťovatelů				
Změny stavu ostatních tech. rezerv, očištěné od zajištění (Σ)	515	1 763	3 218	4 210
Změna stavu rezervy pojistného živ. poj., očištěná od zajiš. (Σ)	2 007	272	1 089	1 568
Změna stavu hrubé výše rezervy pojistného životních pojišť.	2 007	272	1 089	1 568
Změna stavu rezervy poj. živ. pojištění, podíl zajišťovatelů				
Změna stavu ostat. TR (mimo rez. živ. poj.), očiš. od zajiš.	-1 492	1 491	2 129	2 642
Bonusy a slevy, očištěné od zajištění				
Čistá výše provozních nákladů (Σ)	-1 009	-216	-458	-682
Pořizovací náklady na pojistné smlouvy				
Změna stavu časově rozlišených pořizovacích nákladů				
Správní režie	-1 009	-216	-458	-682
Provize od zajišťovatelů a podíly na ziscích				
Náklady na investice (Σ)	-573	-137	-210	-274
Náklady na správu investic, včetně úroků	-74	-18	-37	-58
Změna hodnoty investic - náklady	-499	-119	-173	-216
Náklady spojené s realizací investic				
Úbytky hodnoty investic		-980	-1 170	-2 310
Ostatní technické náklady, očištěné od zajištění	-12			-10
Převod výnosů z investic na netechnický účet	-1 146	428	374	811

Netechnický účet	31.12.2020	31.3.2021	30.6.2021	30.9.2021
Výkaz zisků a ztrát (v tis. Kč) k:				
Zisk nebo ztráta za účetní období (Σ)	16 098	16 648	15 232	8 059
Zisk nebo ztráta z běžné činnosti po zdanění (Σ)	16 438	16 650	15 376	8 206
Výsledek technického účtu k neživotnímu pojištění	27 062	21 927	19 450	13 399
Výsledek technického účtu k životnímu pojištění	-824	162	898	-323
Výnosy z investic (Σ)	1 560	393	788	1 183
Výnosy z podílů				
Výnosy z ostatních investic (Σ)	1 560	393	788	1 183
Výnosy z pozemků a staveb (nemovitosti)	1 560	393	788	1 183
Výnosy z ostatních investic (mimo nemovitostí)				
Změny hodnoty investic - výnosy				
Výnosy z realizace investic				
Převedené výnosy investic z technického účtu k živ.poj.	1 146	-428	-374	-811
Náklady na investice (Σ)	-8 349	-1 750	-3 500	-5 251
Náklady na správu investic, včetně úroků	-4 136	-936	-1 872	-2 808
Změna hodnoty investic - náklady	-4 213	-814	-1 628	-2 443
Náklady spojené s realizací investic				
Převod výnosů z investic na tech. účet k neživ. poj.	-1 146	428	374	811
Ostatní výnosy	1 571	105	587	723
Ostatní náklady	-1 658	-287	-847	-1 525
Daň z příjmů z běžné činnosti	-2 924	-3 900	-2 000	
Mimořádný zisk nebo ztráta (Σ)		2	5	7
Mimořádné výnosy		2	5	7
Mimořádné náklady				
Daň z příjmů z mimořádné činnosti				
Ostatní daně neuvedené v předcházejících položkách	-340	-4	-149	-154

Deriváty sjednané za účelem zajišťování a za účelem obchodování na burze: žádné

Poměrové ukazatele

Ukazatel	31.12.2020	31.3.2021	30.6.2021	30.9.2021
ROAA (rentabilita průměrných aktiv)	2,14 %	1,92 %	1,64 %	0,83 %
ROAE (rentabilita průměrného vlastního kapitálu)	5,16 %	5,07 %	4,66 %	2,52 %
COMBINED RATIO (v neživotním pojištění)	91,49 %	75,56 %	88,39 %	93,35 %