

Údaje o Hasičské vzájemné pojišťovně

k 30. 9. 2020



HVP, a. s.

9.11.2020

Údaje o Hasičské vzájemné pojišťovně k 30. 9. 2020

Obchodní firma: Hasičská vzájemná pojišťovna, a.s.

Právní forma: akciová společnost

Sídlo: Praha 2, Římská 2135/45

Identifikační číslo podle zápisu v obchodním rejstříku: 46973451

Datum zápisu do obchodního rejstříku: 11. listopadu 1992 v Brně

Datum poslední změny zápisu: 29. srpna 2019

Účel poslední změny: vznik členství v představenstvu

Základní kapitál zapsaný v obchodním rejstříku: 301 104 tis. Kč

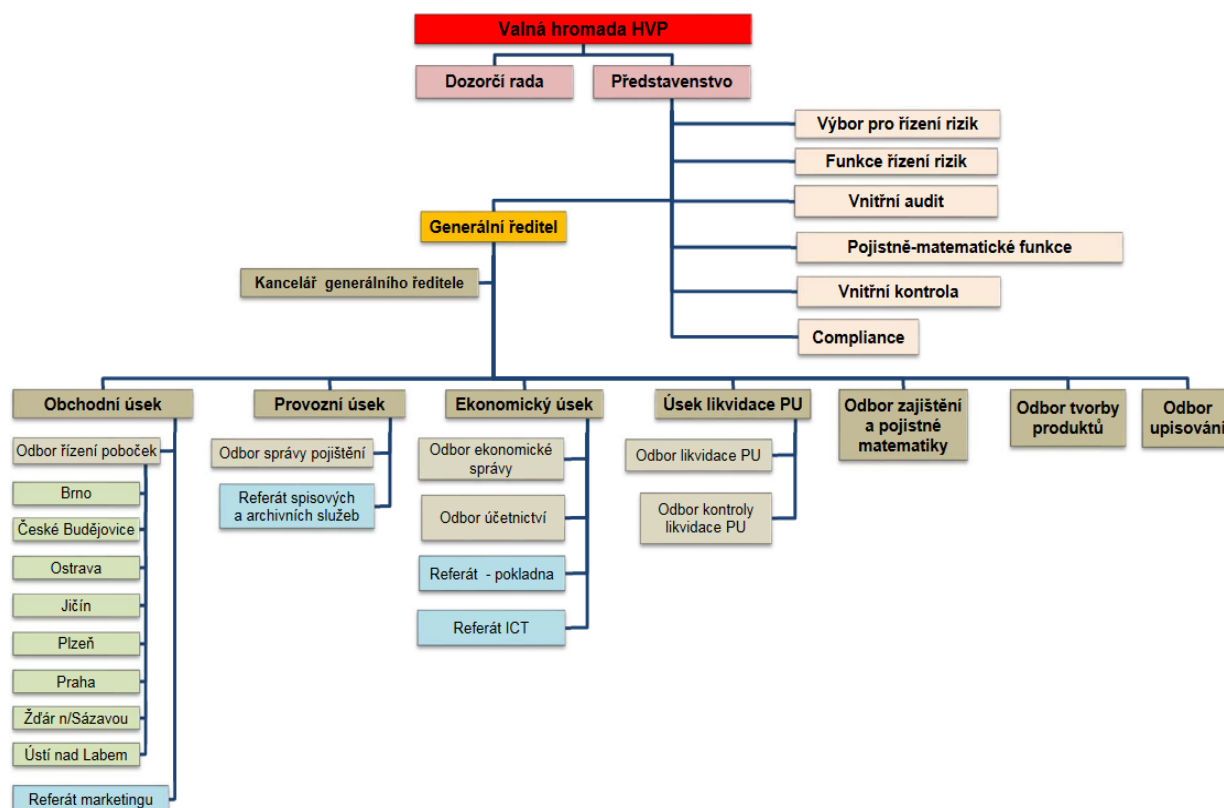
Splacený základní kapitál: 100 %

Druh, forma, podoba a počet emitovaných akcií s uvedením jmenovité hodnoty: 2 952 000 ks kmenové akcie na jméno ve jmenovité hodnotě 102,- Kč (zvýšení jmenovité hodnoty z 99,- Kč na 102,- Kč bylo, na základě rozhodnutí valné hromady, zapsáno dne 30. července 2019 do obchodního rejstříku. Akcie jsou vydány v zaknihované podobě. Převoditelnost akcie na jméno je omezena souhlasem představenstva.

Údaje o složení akcionářů:

Název	Forma	Sídlo	Počet akcií (ks)	Podíl na hlasovacích právech
Sdružení hasičů Čech, Moravy a Slezska	sdružení registrací ve smyslu ustanovení § 6 zákona č. 83/1990 Sb., o sdružování občanů, ve znění pozdějších předpisů	Praha 2, Římská 45	2 214 420	75,01 %
ZLT com s.r.o.	společnost s ručením omezeným	Letenská 121/8, Praha 1	338 380	11,46 %
ZLT, a. s.	akciová společnost	Krnov Zámecké nám. 13	218 572	7,40 %
Ostatní akcionáři			180 628	6,13 %

Organizační struktura HVP, a.s.



Představenstvo, 4 úseky, 9 odborů, 4 referátů a 8 poboček.
Počet zaměstnanců (přepočtený stav) k 30. 9. 2020 činí 115.

Údaje o osobách, které pojišťovnu řídí nebo kontrolují její činnost

- Generální ředitel** - Ing. Josef Kubeš
- Členové představenstva** - Ing. Josef Kubeš
- Ing. Josef Moravec
- JUDr. Pavel Borčevský, Ph.D.
- Luboš Zeman
- Členové dozorčí rady** - Ing. Václav Křivohlávek, CSc.
- JUDr. Zdenka Čížková
- Mgr. Jarmila Kopáčová
- Ing. Libor Beneš
- Ing. Jiřina Brychčí

Představenstvo

Ing. Josef Kubeš

Funkce: předseda představenstva

Od: 27. května 2019

Vzdělání: ČVUT Praha

Zkušenosti:

- r. 1987 – 1992 ČP, a.s. – pojistně technický odbor
- r. 1992 – dosud HVP, a.s. – vedoucí úseku majetkového pojištění včetně likvidace, člen představenstva, místopředseda představenstva, předseda představenstva, generální ředitel

Členství ve volených orgánech jiných právnických osob: jednatel společnosti APLSOFT, s.r.o.

Ing. Josef Moravec

Funkce: člen představenstva

Od: 23. února 2017

Vzdělání: Vysoká škola zemědělská Praha

Zkušenosti:

- 2 roky Česká pojišťovna a.s. – ředitel úseku ekonomických analýz a pojistné matematiky
- 1 rok Česká pojišťovna a.s. - ředitel úseku controllingu a produktových analýz
- 5 let Česká pojišťovna a.s.– poradce náměstka pro underwriting a zajištění
- 3 roky Allianz pojišťovna a.s. – ředitel úseku makléřského obchodu
- 1 rok Slavia pojišťovna a.s. – obchodní ředitel

Od roku 2015 HVP a.s. - ředitel odboru tvorby pojistných produktů

Členství ve volených orgánech jiných právnických osob: žádné

JUDr. Pavel Borčevský, Ph.D.

Funkce: člen představenstva

Od: 19. září 2018

Vzdělání: Univerzita Karlova – Právnická fakulta

Zkušenosti:

11 let v HVP, a.s.

- od r. 2018 ředitel úseku likvidace
- 3 roky ředitel odboru kontroly likvidace
- 7 let právník – revizor pojistných událostí

Členství ve volených orgánech jiných právnických osob: žádné

Luboš Zeman

Funkce: člen představenstva

Od: 19. června 2019

Vzdělání: středoškolské

Zkušenosti:

- od r. 2004: ředitel pobočky HVP, a.s. ve Žďáru nad Sázavou
- 2002 - 2004: člen dozorčí rady HVP, a.s.

Členství ve volených orgánech jiných právnických osob:

SH ČMS – člen výkonného výboru

SH ČMS OSH Žďár nad Sázavou - starosta

Pojišťovna neposkytla žádné úvěry ani půjčky členům představenstva.

Pojišťovna neposkytla žádné záruky za členy představenstva.

Dozorčí rada

Ing. Václav Křivohlávek, CSc.

Funkce: předseda dozorčí rady

Od: 7. června 2019

Vzdělání: Vysoká škola strojní a textilní

Vědecká hodnost: kandidát technických věd

Kurz k problematice EU pro vedoucí pracovníky MF

Kurz NAIC – vyšetřování pojistných podvodů Kurz IAIS – pojišťovnictví a státní dozor v pojišťovnictví

Zkušenosti:

- MF – ředitel majetkoprávního odboru
- MF – ředitel Úřadu státního dozoru v pojišťovnictví a penzijním připojištění
- Vysoká škola finanční a správní, o.p.s.
- Dále byl jmenován do zkušební komise pro státní závěrečné zkoušky v oborech pojišťovnictví na VŠFS

Členství ve volených orgánech jiných právnických osob:

jednatel společnosti A-Frames, s.r.o.

jednatel společnosti FAPIN, s.r.o.

předseda Českomoravské společnosti textilní, oděvní a kožedělné, z.s.

JUDr. Zdenka Čížková

Funkce: člen dozorčí rady

Od: 2. května 2018

Vzdělání: PF UK

Zkušenosti:

- Správa pro věci majetkové a devizové – vedoucí odborný referent
- MF – majetkoprávní odbor – vedoucí odborný referent
- MSNMP – ředitelka odboru privatizace průmyslu
- Chemapol Group, a.s. – ředitelka odboru
- C. H. CHEM a.s. a ALIACHEM, a.s. – tajemník společnosti
- advokát

Členství ve volených orgánech jiných právnických osob:

předsedkyně správní rady Metropolitní univerzity Praha, o.p.s.

předsedkyně výboru Společenství vlastníků Markušova

Mgr. Jarmila Kopáčová

Funkce: člen dozorčí rady

Od: 6. června 2019

Vzdělání: PF UK

Zkušenosti: HVP, a.s. – ředitelka kanceláře Generálního ředitele

Členství ve volených orgánech jiných právnických osob: žádné

Ing. Libor Beneš

Funkce: člen dozorčí rady

Od: 1. května 2019

Vzdělání: Vysoká škola zemědělská

Zkušenosti:

- MONETA Money Bank, a.s. – manažer regionálního obchodního týmu
- Česká spořitelna do domu, a.s.: regionální ředitel
- Česká spořitelna, a.s.: ředitel pobočky, oblastní ředitel pobočkové sítě

Členství ve volených orgánech jiných právnických osob: žádné

Ing. Jiřina Brychčí

Funkce: člen dozorčí rady

Od: 1. května 2019

Vzdělání: Vysoká škola báňská – Technická univerzita Ostrava

Zkušenosti:

- Pojišťovací zprostředkovatel pro HVP, a.s.
- OSVČ, služby požární ochrany, bezpečnosti práce a životního prostředí

Členství ve volených orgánech jiných právnických osob:

- SH ČMS, člen výkonného výboru, Liberecký kraj
- SH ČMS OSH Jablonec nad Nisou - starostka

Pojišťovna neposkytla žádné úvěry ani půjčky členům dozorčí rady.

Pojišťovna neposkytla žádné záruky za členy dozorčí rady.

Údaje o osobách, které jsou ve vztahu k pojišťovně ovládajícími osobami

Sdružení hasičů Čech, Moravy a Slezska, Praha 2, Římská 2135/45

Podíl na základním kapitálu a podíl hlasovacích práv: 75,00 %

Pojišťovna nevlastní žádné cenné papíry, které jsou emitované ovládající osobou.

Pojišťovna nevydala a ani nepřijala záruky za osobami, které jsou v pojišťovně ovládající osobou.

K 30. 9. 2020 eviduje pohledávky v celkové výši 9 092 tis. Kč

K 30. 9. 2020 eviduje závazky v celkové výši 0 tis. Kč

Údaje o osobách, které jsou ve vztahu k pojišťovně ovládanými osobami

První hasičská a.s., České Budějovice, Lannova 63

Podíl na základním kapitálu a podíl hlasovacích práv: 100 %

Pojišťovna nevlastní kromě akcií na jméno žádné cenné papíry, které jsou emitovány ovládanou osobou.

Pojišťovna nevydala a ani nepřijala záruky za osobami, které jsou v pojišťovně ovládanou osobou.

K 30. 9. 2020 eviduje pohledávky v celkové výši 178 tis. Kč

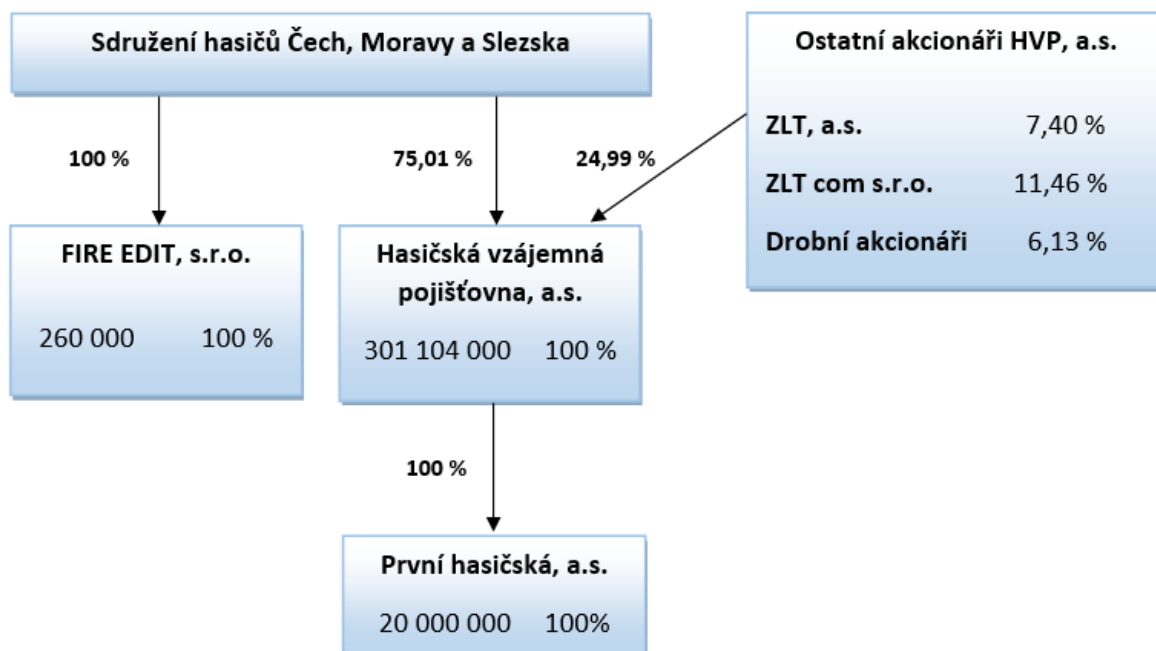
K 30. 9. 2020 eviduje závazky v celkové výši 300 tis. Kč

Údaje o počtu, jmenovité hodnotě a pořizovací ceně akcií nabytých v ovládané osobě:

Počet akcií	200 ks
Jmenovitá hodnota akcie	100 000 Kč
Pořizovací cena	20 000 000 Kč

V průběhu účetního období nedošlo ke změně údajů.

Organizační struktura ovládajících a ovládaných osob



Stav k 30. 9. 2020

Přehled činností pojišťovny

(předmět podnikání)

Provozování pojišťovací činnosti, zajišťovací činnosti a činnosti související v rozsahu:

Pojišťovací činnost

Podle zákona č. 277/2009 Sb., o pojišťovnictví, ve znění pozdějších předpisů.

Odvětví životního pojištění:

1. Pojištění
 - a) pro případ smrti, pro případ dožití, pro případ dožití se stanoveného věku nebo dřívější smrti, spojených životů, s výplatou zaplaceného pojistného,
 - b) důchodu,
 - c) pojištění úrazu nebo nemoci jako doplňkové pojištění k pojištění podle této části.
2. Svatební pojištění nebo pojištění prostředků na výživu dětí.

Odvětví neživotních pojištění:

1. Úrazové pojištění.
3. Pojištění škod na pozemních dopravních prostředcích jiných než drážních vozidlech.
4. Pojištění škod na drážních vozidlech.
7. Pojištění přepravovaných věcí včetně zavazadel a jiného majetku bez ohledu na použitý dopravní prostředek.
8. Pojištění škod na majetku jiném než uvedeném v bodech 3 až 7 způsobených
 - a) požárem,
 - b) výbuchem,
 - c) vichřicí,
 - d) přírodními živly jinými než vichřicí (např. blesk, povodeň, záplava),
 - e) jadernou energií,
 - f) sesuvem nebo poklesem půdy.
9. Pojištění jiných škod na majetku jiném než uvedeném v bodech 3 až 7 vzniklých krupobitím nebo mrazem, anebo jinými pojistnými nebezpečími (např. loupeží, krádeží nebo škody způsobené lesní zvěří), nejsou-li tato zahrnuta v bodě 8, včetně pojištění škod na hospodářských zvířatech způsobených nákazou nebo jinými pojistnými nebezpečími.
10. Pojištění odpovědnosti za škodu vyplývající:
 - a) z provozu pozemního motorového a jeho přípojného vozidla,
 - b) z činnosti dopravce,
 - c) z provozu drážního vozidla.

13. Všeobecné pojištění odpovědnosti za škodu jinou než uvedenou v odvětvích č. 10 až 12

- a) odpovědnost za škodu na životním prostředí,
- b) odpovědnost za škodu způsobenou jaderným zařízením,
- c) odpovědnost za škodu způsobenou vadou výrobku,
- d) ostatní.

16. Pojištění různých finančních ztrát vyplývajících:

- d) ze ztráty zisku,
- e) ze stálých nákladů.

18. Pojištění pomoci osobám v nouzi během cestování nebo pobytu mimo místa svého bydliště, včetně pojištění finančních ztrát bezprostředně souvisejících s cestováním.

Zajišťovací činnost

Podle zákona č. 277/2009 Sb., o pojišťovnictví, ve znění pozdějších předpisů, provozuje Hasičská vzájemná pojišťovna, a. s. zajišťovací činnosti pro neživotní zajištění.

Provozování činností souvisejících s pojišťovací činností

Podle zákona č. 277/2009 Sb., o pojišťovnictví, ve znění předpisů pozdějších:

- a) zprostředkovatelská činnost prováděná v souvislosti s pojišťovací činností,
- b) poradenská činnost související s pojištěním fyzických a právnických osob,
- c) šetření pojistných událostí prováděné na základě smlouvy s pojišťovnou,
- d) provozování zprostředkovatelské činnosti v oblasti stavebního spoření a v oblasti penzijního připojištění
- e) vzdělávací činnost pro pojišťovací zprostředkovatele a samostatné likvidátory pojistných událostí.

Aktiva (v tis. Kč) k:	31.12.2019			31.3.2020			30.6.2020			30.9.2020		
	Hrubá hodnota	Úprava	Čistá hodnota	Hrubá hodnota	Úprava	Čistá hodnota	Hrubá hodnota	Úprava	Čistá hodnota	Hrubá hodnota	Úprava	Čistá hodnota
Aktiva celkem (Σ)	856 710	124 545	732 165	961 083	125 414	835 669	1 022 761	127 080	895 681	1 078 900	129 616	949 284
Pohledávky za upsaný základní kapitál												
Dlouhodobý nehmotný majetek	61 231	58 921	2 310	61 724	59 250	2 474	62 656	59 680	2 976	62 656	60 166	2 490
z toho goodwill												
Investice (Σ)	449 652	15 132	434 520	515 479	15 925	499 554	514 690	16 718	497 972	514 588	17 512	497 076
Pozemky a stavby (nemovitosti)	227 949	12 444	215 505	227 949	13 237	214 712	227 949	14 030	213 919	227 949	14 824	213 125
Pozemky	43 092		43 092	43 092		43 092	43 092		43 092	43 092	0	43 092
Stavby	184 857	12 444	172 413	184 857	13 237	171 620	184 857	14 030	170 827	184 857	14 824	170 033
Investice v podnikatelských seskupeních (Σ)	25 000	2 688	22 312	25 000	2 688	22 312	25 000	2 688	22 312	25 000	2 688	22 312
Podíly v ovládaných osobách	25 000	2 688	22 312	25 000	2 688	22 312	25 000	2 688	22 312	25 000	2 688	22 312
Dluhové CP vydané ovládanými osobami a půjčky těmto osobám												
Podíly s podstatným vlivem												
Dluhové CP vydané os., ve kterých má úč. jedn. podst. vliv												
Jiné investice (Σ)	196 703		196 703	262 530		262 530	261 741		261 741	261 639		261 639
Akcie a ostatní CP s proměnlivým výnosem, ostatní podíly												
Dluhové cenné papíry (Σ)	59 492		59 492	58 873		58 873	63 756		63 756	63 458		63 458
Cenné papíry oceň. reál. hodn. proti účtům nákladů a výnosů	59 492		59 492	58 873		58 873	63 756		63 756	63 458		63 458
Dluhopisy "OECD" držené do splatnosti												
Ostatní cenné papíry držené do splatnosti												
Investice v investičních sdruženích												
Ostatní zápůjčky a úvěry												
Depozita u finančních institucí	133 309		133 309	199 755		199 755	194 083		194 083	194 279		194 279
Ostatní investice	3 902		3 902	3 902		3 902	3 902		3 902	3 902		3 902
Depozita při aktivním zajištění												
Investice ŽP, je-li nositelem inv. rizika pojistník												
Dlužníci (Σ)	177 195	16 213	160 982	242 008	16 213	225 795	309 682	16 213	293 469	360 475	17 034	343 441
Pohledávky z operací přímého pojištění (Σ)	73 586	16 119	57 467	86 531	16 119	70 412	93 967	16 119	77 848	95 722	16 940	78 782
Pojistníci	63 989	11 599	52 390	77 906	11 599	66 307	85 338	11 599	73 739	87 089	12 420	74 669
Zprostředkovatelé	9 597	4 520	5 077	8 625	4 520	4 105	8 629	4 520	4 109	8 633	4 520	4 113
Pohledávky z operací zajištění	86 713		86 713	138 875		138 875	202 162		202 162	251 310		251 310
Ostatní pohledávky	16 896	94	16 802	16 602	94	16 508	13 553	94	13 459	13 443	94	13 349

Aktiva (v tis. Kč) k:	31.12.2019			31.3.2020			30.6.2020			30.9.2020		
	Hrubá hodnota	Úprava	Čistá hodnota	Hrubá hodnota	Úprava	Čistá hodnota	Hrubá hodnota	Úprava	Čistá hodnota	Hrubá hodnota	Úprava	Čistá hodnota
Ostatní aktiva (Σ)	118 619	34 279	84 340	85 780	34 026	51 754	81 444	34 469	46 975	88 209	34 904	53 305
Dlouhodobý hm. majetek, jiný než pozemky a stavby, a zásoby	41 650	34 279	7 371	41 168	34 026	7 142	40 395	34 469	5 926	40 351	34 904	5 447
Hotovost na účtech u fin. institucí a hotovost v pokladně	76 969		76 969	44 612		44 612	41 049		41 049	47 858		47 858
Jiná aktiva												
Přechodné účty aktiv (Σ)	50 013		50 013	56 092		56 092	54 289		54 289	52 972		52 972
Naběhlé úroky a nájemné				588		588						
Odložené pořizovací náklady na pojistné smlouvy (Σ)	29 723		29 723	35 981		35 981	36 049		36 049	34 060		34 060
Odložené pořizovací nákl. na poj. smlouvy v živ. poj.												
Odložené pořizovací nákl. na poj. smlouvy v neživ. poj.	29 723		29 723	35 981		35 981	36 049		36 049	34 060		34 060
Ostatní přechodné účty aktiv	20 290		20 290	19 523		19 523	18 240		18 240	18 912		18 912
Dohadné položky aktivní	19 996		19 996	19 049		19 049	17 761		17 761	18 433		18 433

Pasiva (v tis. Kč) k:	31.12.2019			31.3.2020			30.6.2020			30.9.2020		
	Hrubá hodnota	Podíl zaj. na TR	Čistá hodnota	Hrubá hodnota	Podíl zaj. na TR	Čistá hodnota	Hrubá hodnota	Podíl zaj. na TR	Čistá hodnota	Hrubá hodnota	Podíl zaj. na TR	Čistá hodnota
Rezervy (Σ)												
Rezerva na penzijní a podobné závazky												
Rezerva na daně												
Ostatní rezervy												
Depozita při pasivním zajištění												
Věřitelé (Σ)			97 631			167 712			214 800			270 262
Závazky z operací přímého pojištění			39 356			48 100			48 918			47 158
Závazky z operací zajištění			38 604			106 355			151 191			207 972
Výpůjčky z dluhových cenných papírů												
Směnitelné (konvertibilní) dluhopisy												
Závazky vůči finančním institucím												
Ostatní závazky			19 671			12 259			13 689			14 188
Daňové závazky a závazky ze sociálního zabezpečení			68			-704			-1 498			-983
Garanční fond Kanceláře												
Fond zábrany škod Kanceláře						998			1 002			944
Přechodné účty pasiv (Σ)			14 140			18 957			19 386			22 984
Výdaje příštích období a výnosy příštích období												
Ostatní přechodné účty pasiv			14 140			18 957			19 386			22 984
Dohadné položky pasivní			14 140			18 957			19 386			22 984

Technický účet k neživotnímu pojištění	31.12.2019	31.3.2020	30.6.2020	30.9.2020
Výkaz zisků a ztrát (v tis. Kč) k:				
Výsledek technického účtu k neživotnímu pojištění (Σ)	-4 234	6 647	6 921	13 549
Zasloužené pojistné, očištěné od zajištění (Σ)	366 161	94 533	202 345	310 860
Předepsané pojistné, očištěné od zajištění (Σ)	378 961	114 498	222 854	319 879
Předepsané hrubé pojistné	685 846	214 480	397 530	601 474
Pojistné postoupené zajišťovatelům	-306 885	-99 982	-174 676	-281 595
Změna stavu rezervy na nezasloužené poj., očištěné od zajiš. (Σ)	-12 800	-19 965	-20 509	-9 019
Změna stavu hrubé výše rezervy na nezasloužené pojistné	-33 274	-37 955	-30 109	-29 481
Změna stavu rezervy na nezasloužené pojistné, podíl zajišťo.	20 474	17 990	9 600	20 462
Převedené výnosy z investic z netechnického účtu	2 094	-8	1 094	1 340
Ostatní technické výnosy, očištěné od zajištění	2 010	978	1 042	1 763
Náklady na poj. pl. včetně změny TR, očištěné od zajištění (Σ)	-219 467	-51 894	-118 450	-177 310
Náklady na pojistná plnění, očištěné od zajištění (Σ)	-196 492	-48 193	-101 643	-159 351
Hrubá výše nákladů na pojistná plnění	-342 154	-83 992	-189 153	-278 940
Náklady na pojistná plnění, podíl zajišťovatelů	145 662	35 799	87 510	119 589
Změna stavu rezervy na poj. pl., očištěné od zajištění (Σ)	-22 975	-3 701	-16 807	-17 959
Změna stavu hrubé výše rezervy na pojistná plnění	-33 008	-11 660	-22 546	-33 857
Změna stavu rezervy na pojistná plnění, podíl zajišťovatelů	10 033	7 959	5 739	15 898
Změny stavu ostatních tech. rezerv, očištěné od zajištění	7 071	-272	349	166
Bonusy a slevy, očištěné od zajištění	-1 504	-3 000	-1 450	-2 058
Čistá výše provozních nákladů (Σ)	-154 152	-32 615	-75 194	-115 764
Požizovací náklady na pojistné smlouvy	-50 709	-17 000	-28 639	-45 597
Změna stavu časově rozlišených pořizovacích nákladů	2 369	6 259	6 326	4 338
Správní režie	-168 647	-46 352	-93 366	-134 277
Provize od zajišťovatelů a podíly na ziscích	62 835	24 478	40 485	59 772
Ostatní technické náklady, očištěné od zajištění	-6 447	-1 075	-2 815	-5 448

Technický účet k životnímu pojištění	31.12.2019	31.3.2020	30.6.2020	30.9.2020
Výkaz zisků a ztrát (v tis. Kč) k:				
Výsledek technického účtu k životnímu pojištění (Σ)	1 774	74	1 087	104
Zasloužené pojistné, očištěné od zajištění (Σ)	2 106	478	938	1 383
Předepsané pojistné, očištěné od zajištění (Σ)	2 073	445	930	1 338
Předepsané hrubé pojistné	2 102	445	930	1 338
Pojistné postoupené zajišťovatelům	-29	0	0	
Změna stavu rezervy na nezasloužené poj., očištěné od zajiš. (Σ)	33	33	8	45
Změna stavu hrubé výše rezervy na nezasloužené pojistné	33	33	8	45
Změna stavu rezervy na nezasloužené pojistné, podíl zajišťo.				
Výnosy z investic (Σ)	4 067	1 036	1 614	2 039
Výnosy z podílů				
Výnosy z ostatních investic (Σ)				
Výnosy z pozemků a staveb (nemovitosti)				
Výnosy z ostatních investic (mimo nemovitostí)				
Změny hodnoty investic - výnosy	4 067	1 036	1 614	2 039
Výnosy z realizace investic				
Přírůstky hodnoty investic	7		611	763
Ostatní technické výnosy, očištěné od zajištění				
Náklady na poj. pl. včetně změny TR, očištěné od zajištění (Σ)	-4 482	-655	-1 295	-2 187
Náklady na pojistná plnění, očištěné od zajištění (Σ)	-4 844	-625	-1 173	-2 217
Hrubá výše nákladů na pojistná plnění	-4 844	-625	-1 173	-2 217
Náklady na pojistná plnění, podíl zajišťovatelů				
Změna stavu rezervy na poj. pl., očištěné od zajištění (Σ)	362	-30	-122	30
Změna stavu hrubé výše rezervy na pojistná plnění	362	-30	-122	30
Změna stavu rezervy na pojistná plnění, podíl zajišťovatelů				
Změny stavu ostatních tech. rezerv, očištěné od zajištění (Σ)	3 570	502	1 101	649
Změna stavu rezervy pojistného živ. poj., očištěná od zajiš. (Σ)	4 720	548	1 914	1 728
Změna stavu hrubé výše rezervy pojistného životních pojišť.	4 720	548	1 914	1 728
Změna stavu rezervy poj. živ. pojištění, podíl zajišťovatelů				
Změna stavu ostat. TR (mimo rez. živ. poj.), očiš. od zajiš.	-1 150	-46	-813	-1 079
Bonusy a slevy, očištěné od zajištění				
Čistá výše provozních nákladů (Σ)	-1 042	-244	-501	-770
Pořizovací náklady na pojistné smlouvy				
Změna stavu časově rozlišených pořizovacích nákladů				
Správní režie	-1 042	-244	-501	-770
Provize od zajišťovatelů a podíly na ziscích				
Náklady na investice (Σ)	-78	-144	-287	-429
Náklady na správu investic, včetně úroků	-232	-18	-37	-55
Změna hodnoty investic - náklady	154	-126	-250	-374
Náklady spojené s realizací investic				
Úbytky hodnoty investic		-907		
Ostatní technické náklady, očištěné od zajištění	-280			-4
Převod výnosů z investic na netechnický účet	-2 094	8	-1 094	-1 340

Netechnický účet	31.12.2019	31.3.2020	30.6.2020	30.9.2020
Výkaz zisků a ztrát (v tis. Kč) k:				
Zisk nebo ztráta za účetní období (Σ)	-11 108	5 152	5 079	9 494
Zisk nebo ztráta z běžné činnosti po zdanění (Σ)	-10 700	5 157	4 932	9 245
Výsledek technického účtu k neživotnímu pojištění	-4 234	6 647	6 921	13 549
Výsledek technického účtu k životnímu pojištění	1 774	74	1 087	104
Výnosy z investic (Σ)	1 561	388	778	1 168
Výnosy z podílů				
Výnosy z ostatních investic (Σ)	1 561	388	778	1 168
Výnosy z pozemků a staveb (nemovitosti)	1 561	388	778	1 168
Výnosy z ostatních investic (mimo nemovitostí)				
Změny hodnoty investic - výnosy				
Výnosy z realizace investic				
Převedené výnosy investic z technického účtu k živ.poj.	2 094	-8	1 094	1 340
Náklady na investice (Σ)	-10 435	-2 026	-3 801	-5 612
Náklady na správu investic, včetně úroků	-7 193	-1 212	-2 173	-3 169
Změna hodnoty investic - náklady	-3 242	-814	-1 628	-2 443
Náklady spojené s realizací investic				
Převod výnosů z investic na tech. účet k neživ. poj.	-2 094	8	-1 094	-1 340
Ostatní výnosy	2 159	288	449	806
Ostatní náklady	-1 447	-214	-502	-770
Daň z příjmů z běžné činnosti	-78			
Mimořádný zisk nebo ztráta (Σ)			299	403
Mimořádné výnosy			299	403
Mimořádné náklady				
Daň z příjmů z mimořádné činnosti				
Ostatní daně neuvedené v předcházejících položkách	-408	-5	-152	-154

Deriváty sjednané za účelem zajišťování a za účelem obchodování na burze: žádné

Poměrové ukazatele

Ukazatel	31.12.2019	31.3.2020	30.6.2020	30.9.2020
ROAA (rentabilita průměrných aktiv)	-1,52 %	0,62 %	0,57 %	1,00 %
ROAE (rentabilita průměrného vlastního kapitálu)	-3,76 %	1,71 %	1,69 %	3,11 %
COMBINED RATIO (v neživotním pojištění)	102,04 %	89,40 %	95,70 %	94,28 %