

# Údaje o Hasičské vzájemné pojišťovně

k 30. 9. 2019



HVP, a. s.

5.11.2019

## Údaje o Hasičské vzájemné pojišťovně k 30. 9. 2019

**Obchodní firma:** Hasičská vzájemná pojišťovna, a.s.

**Právní forma:** akciová společnost

**Sídlo:** Praha 2, Římská 2135/45

**Identifikační číslo podle zápisu v obchodním rejstříku:** 46973451

**Datum zápisu do obchodního rejstříku:** 11. listopadu 1992 v Brně

**Datum poslední změny zápisu:** 29. srpna 2019

**Účel poslední změny:** vznik členství v představenstvu

**Základní kapitál zapsaný v obchodním rejstříku:** 301 104 tis. Kč

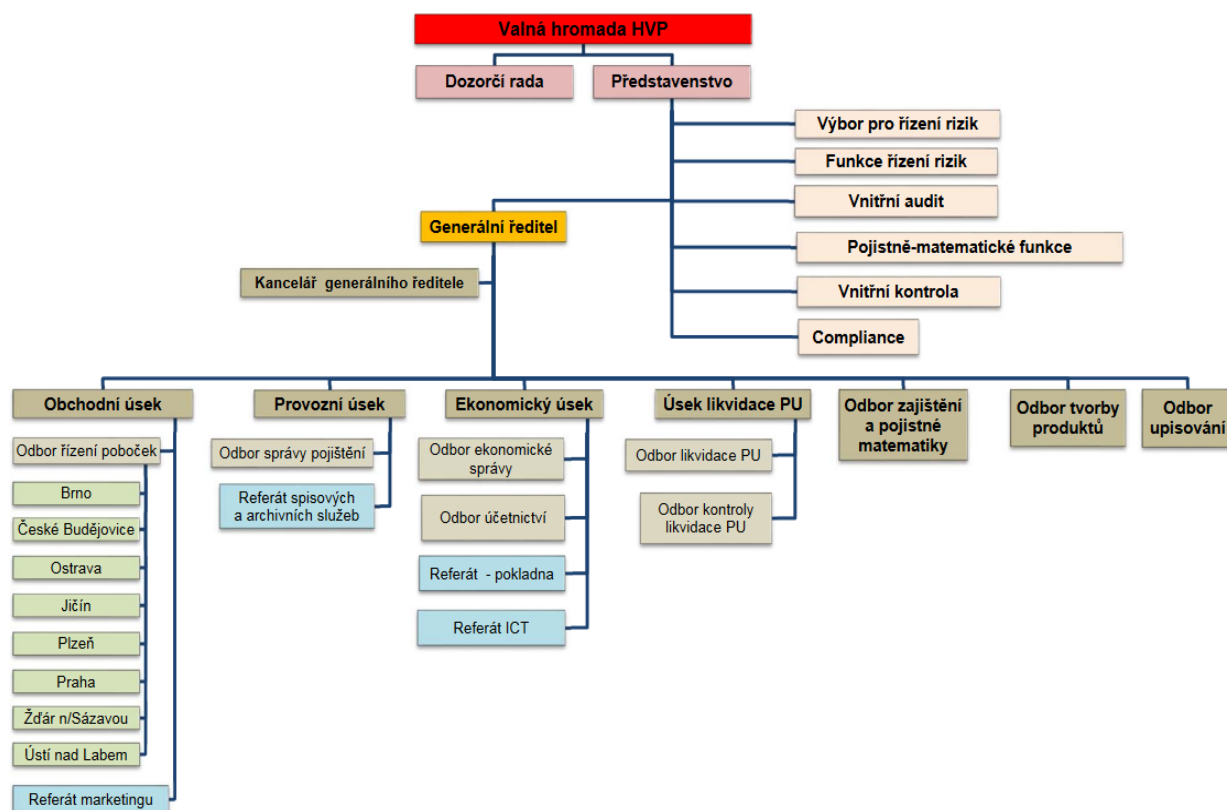
**Splacený základní kapitál:** 100 %

**Druh, forma, podoba a počet emitovaných akcií s uvedením jmenovité hodnoty:** 2 952 000 ks kmenové akcie na jméno ve jmenovité hodnotě 102,- Kč (zvýšení jmenovité hodnoty z 99,- Kč na 102,- Kč bylo, na základě rozhodnutí valné hromady, zapsáno dne 30. července 2019 do obchodního rejstříku. Akcie jsou vydány v zaknihované podobě. Převoditelnost akcie na jméno je omezena souhlasem představenstva.

### Údaje o složení akcionářů:

Název	Forma	Sídlo	Počet akcií (ks)	Podíl na hlasovacích právech
Sdružení hasičů Čech, Moravy a Slezska	sdružení registrací ve smyslu ustanovení § 6 zákona č. 83/1990 Sb., o sdružování občanů, ve znění pozdějších předpisů	Praha 2, Římská 45	2 214 130	75,00 %
ZLT com s.r.o.	společnost s ručením omezeným	Letenská 121/8, Praha 1	330 130	11,18 %
ZLT, a. s.	akciová společnost	Krnov Zámecké nám. 13	211 150	7,15 %
Ostatní akcionáři			196 590	6,67 %

## Organizační struktura HVP, a.s.



**Představenstvo, 4 úseky, 9 odborů, 4 referátů a 8 poboček.**  
Počet zaměstnanců (přepočtený stav) k 30. 9. 2019 činí 115.

## Údaje o osobách, které pojišťovnu řídí nebo kontrolují její činnost

- Generální ředitel** - Ing. Josef Kubeš
- Členové představenstva** - Ing. Josef Kubeš  
- Ing. Helena Bílková  
- Ing. Josef Moravec  
- JUDr. Pavel Borčevský, Ph.D.  
- Luboš Zeman
- Členové dozorčí rady** - Ing. Václav Křivohlávek, CSc.  
- JUDr. Zdenka Čížková  
- Mgr. Jarmila Kopáčová  
- Ing. Libor Beneš  
- Ing. Jiřina Brychčí

### Představenstvo

#### Ing. Josef Kubeš

**Funkce: předseda představenstva**

**Od:** 27. května 2019

**Vzdělání:** ČVUT Praha

**Zkušenosti:**

- r. 1987 – 1992 ČP, a.s. – pojistně technický odbor
- r. 1992 – dosud HVP, a.s. – vedoucí úseku majetkového pojištění včetně likvidace, člen představenstva, místopředseda představenstva, předseda představenstva, generální ředitel

**Členství ve volených orgánech jiných právnických osob:** jednatel společnosti APLSOFT, s.r.o.

#### Ing. Helena Bílková

**Funkce: člen představenstva**

**Od:** 17. února 2016

**Vzdělání:** Fakulta ekonomická VŠB Ostrava

**Zkušenosti:**

- 1980 - 1995: Doly Kladno; ekonomická ředitelka; odbor účetnictví a analýz
- 1995 - 1999: Zemský penzijní fond, a.s.; členka představenstva; alokace peněžních prostředků na finančním trhu
- 1998 - 2005: OKD, a.s. Ostrava; místopředsedkyně představenstva; rozборы, audit, pojištění majetku a osob, kapitálové účasti
- 2006 - 2007: OSVČ – auditor
- 2008 - 2012: Barrandov Televizní Studio, a.s.; finanční ředitelka
- 2013 - 2015: Slovenergo, s.r.o.; ředitelka a jednatelka
- 2015 - dosud: Hasičská vzájemná pojišťovna, a.s.; ředitelka ekonomického úseku

**Členství ve volených orgánech jiných právnických osob:** jednatel společnosti POL EKO, s.r.o.

### **Ing. Josef Moravec**

**Funkce:** člen představenstva

**Od:** 23. února 2017

**Vzdělání:** Vysoká škola zemědělská Praha

**Zkušenosti:**

- 2 roky Česká pojišťovna a.s. – ředitel úseku ekonomických analýz a pojistné matematiky
- 1 rok Česká pojišťovna a.s. - ředitel úseku controllingu a produktových analýz
- 5 let Česká pojišťovna a.s.– poradce náměstka pro underwriting a zajištění
- 3 roky Allianz pojišťovna a.s. – ředitel úseku makléřského obchodu
- 1 rok Slavia pojišťovna a.s. – obchodní ředitel

Od roku 2015 HVP a.s. - ředitel odboru tvorby pojistných produktů

**Členství ve volených orgánech jiných právnických osob:** žádné

### **JUDr. Pavel Borčevský, Ph.D.**

**Funkce:** člen představenstva

**Od:** 19. září 2018

**Vzdělání:** Univerzita Karlova – Právnická fakulta

**Zkušenosti:**

11 let v HVP, a.s.

- od r. 2018 ředitel úseku likvidace
- 3 roky ředitel odboru kontroly likvidace
- 7 let právník – revizor pojistných událostí

**Členství ve volených orgánech jiných právnických osob:** žádné

### **Luboš Zeman**

**Funkce:** člen představenstva

**Od:** 19. června 2019

**Vzdělání:** středoškolské

**Zkušenosti:**

- od r. 2004: ředitel pobočky HVP, a.s. ve Žďáru nad Sázavou
- 2002 - 2004: člen dozorčí rady HVP, a.s.

**Členství ve volených orgánech jiných právnických osob:** žádné

**Pojišťovna neposkytla žádné úvěry ani půjčky členům představenstva.**

**Pojišťovna neposkytla žádné záruky za členy představenstva.**

## Dozorčí rada

### **Ing. Václav Křivohlávek, CSc.**

**Funkce: předseda dozorčí rady**

**Od:** 7. června 2019

**Vzdělání:** Vysoká škola strojní a textilní

Vědecká hodnost: kandidát technických věd

Kurz k problematice EU pro vedoucí pracovníky MF

Kurz NAIC – vyšetřování pojistných podvodů Kurz IAIS – pojišťovnictví a státní dozor v pojišťovnictví

**Zkušenosti:**

- MF – ředitel majetkoprávního odboru
- MF – ředitel Úřadu státního dozoru v pojišťovnictví a penzijním připojištění
- Vysoká škola finanční a správní, o.p.s.
- Dále byl jmenován do zkušební komise pro státní závěrečné zkoušky v oborech pojišťovnictví na VŠFS

**Členství ve volených orgánech jiných právnických osob:**

jednatel společnosti A-Frames, s.r.o.

jednatel společnosti FAPIN, s.r.o.

předseda Českomoravské společnosti textilní, oděvní a kožedělné, z.s.

### **JUDr. Zdenka Čížková**

**Funkce: člen dozorčí rady**

**Od:** 2. května 2018

**Vzdělání:** PF UK

**Zkušenosti:**

- Správa pro věci majetkové a devizové – vedoucí odborný referent
- MF – majetkoprávní odbor – vedoucí odborný referent
- MSNMP – ředitelka odboru privatizace průmyslu
- Chemapol Group, a.s. – ředitelka odboru
- C. H. CHEM a.s. a ALIACHEM, a.s. – tajemník společnosti
- advokát

**Členství ve volených orgánech jiných právnických osob:**

předsedkyně správní rady Metropolitní univerzity Praha, o.p.s.

předsedkyně výboru Společenství vlastníků Markušova

### **Mgr. Jarmila Kopáčová**

**Funkce: člen dozorčí rady**

**Od:** 6. června 2019

**Vzdělání:** PF UK

**Zkušenosti:** HVP, a.s. – ředitelka kanceláře Generálního ředitele

**Členství ve volených orgánech jiných právnických osob:** žádné

## **Ing. Libor Beneš**

**Funkce: člen dozorčí rady**

**Od: 1. května 2019**

**Vzdělání: Vysoká škola zemědělská**

**Zkušenosti:**

- MONETA Money Bank, a.s. – manažer regionálního obchodního týmu
- Česká spořitelna do domu, a.s.: regionální ředitel
- Česká spořitelna, a.s.: ředitel pobočky, oblastní ředitel pobočkové sítě

**Členství ve volených orgánech jiných právnických osob: žádné**

## **Ing. Jiřina Brychčí**

**Funkce: člen dozorčí rady**

**Od: 1. května 2019**

**Vzdělání: Vysoká škola báňská – Technická univerzita Ostrava**

**Zkušenosti:**

- Pojišťovací zprostředkovatel pro HVP, a.s.
- OSVČ, služby požární ochrany, bezpečnosti práce a životního prostředí

**Členství ve volených orgánech jiných právnických osob:**

- SH ČMS, člen výkonného výboru, Liberecký kraj
- SH ČMS OSH Jablonec nad Nisou - starostka

**Pojišťovna neposkytla žádné úvěry ani půjčky členům dozorčí rady.**

**Pojišťovna neposkytla žádné záruky za členy dozorčí rady.**

## Údaje o osobách, které jsou ve vztahu k pojišťovně ovládajícími osobami

### **Sdružení hasičů Čech, Moravy a Slezska, Praha 2, Římská 2135/45**

Podíl na základním kapitálu a podíl hlasovacích práv: 75,00 %

Pojišťovna nevlastní žádné cenné papíry, které jsou emitované ovládající osobou.

Pojišťovna nevydala a ani nepřijala záruky za osobami, které jsou v pojišťovně ovládající osobou.

K 30. 9. 2019 eviduje pohledávky v celkové výši 12 361 tis. Kč

K 30. 9. 2019 eviduje závazky v celkové výši 0 tis. Kč



## Údaje o osobách, které jsou ve vztahu k pojišťovně ovládanými osobami

### **První hasičská a.s., České Budějovice, Lannova 63**

Podíl na základním kapitálu a podíl hlasovacích práv: 100 %

Pojišťovna nevlastní kromě akcií na jméno žádné cenné papíry, které jsou emitovány ovládanou osobou.

Pojišťovna nevydala a ani nepřijala záruky za osobami, které jsou v pojišťovně ovládanou osobou.

K 30. 9. 2019 eviduje pohledávky v celkové výši 178 tis. Kč

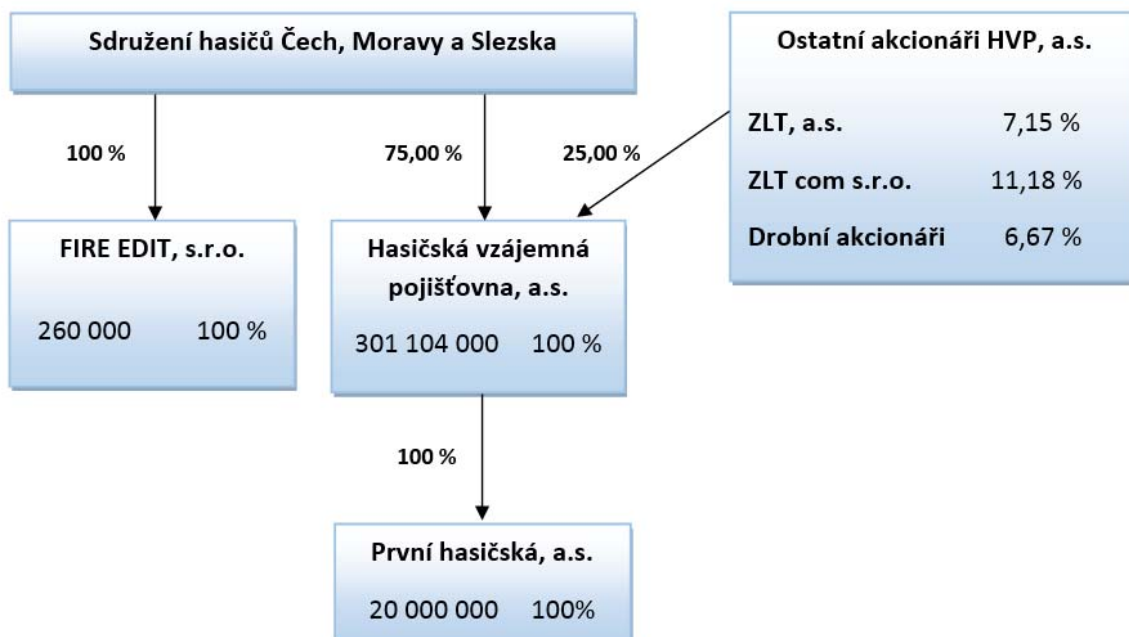
K 30. 9. 2019 eviduje závazky v celkové výši 505 tis. Kč

Údaje o počtu, jmenovité hodnotě a pořizovací ceně akcií nabytých v ovládané osobě:

<b>Počet akcií</b>	200 ks
<b>Jmenovitá hodnota akcie</b>	100 000 Kč
<b>Požizovací cena</b>	20 000 000 Kč

V průběhu účetního období nedošlo ke změně údajů.

## Organizační struktura ovládajících a ovládaných osob



Stav k 30. 9. 2019

# Přehled činností pojišťovny

(předmět podnikání)

**Provozování pojišťovací činnosti, zajišťovací činnosti a činnosti související v rozsahu:**

## Pojišťovací činnost

Podle zákona č. 277/2009 Sb., o pojišťovnictví, ve znění pozdějších předpisů.

### ***Odvětví životního pojištění:***

1. Pojištění
  - a) pro případ smrti, pro případ dožití, pro případ dožití se stanoveného věku nebo dřívější smrti, spojených životů, s výplatou zaplaceného pojistného,
  - b) důchodu,
  - c) pojištění úrazu nebo nemoci jako doplňkové pojištění k pojištění podle této části.
2. Svatební pojištění nebo pojištění prostředků na výživu dětí.

### ***Odvětví neživotních pojištění:***

1. Úrazové pojištění.
3. Pojištění škod na pozemních dopravních prostředcích jiných než drážních vozidlech.
4. Pojištění škod na drážních vozidlech.
7. Pojištění přepravovaných věcí včetně zavazadel a jiného majetku bez ohledu na použitý dopravní prostředek.
8. Pojištění škod na majetku jiném než uvedeném v bodech 3 až 7 způsobených
  - a) požárem,
  - b) výbuchem,
  - c) vichřicí,
  - d) přírodními živly jinými než vichřicí (např. blesk, povodeň, záplava),
  - e) jadernou energií,
  - f) sesuvem nebo poklesem půdy.
9. Pojištění jiných škod na majetku jiném než uvedeném v bodech 3 až 7 vzniklých krupobitím nebo mrazem, anebo jinými pojistnými nebezpečími (např. loupeží, krádeží nebo škody způsobené lesní zvěří), nejsou-li tato zahrnuta v bodě 8, včetně pojištění škod na hospodářských zvířatech způsobených nákazou nebo jinými pojistnými nebezpečími.
10. Pojištění odpovědnosti za škodu vyplývající:
  - a) z provozu pozemního motorového a jeho přípojného vozidla,
  - b) z činnosti dopravce,
  - c) z provozu drážního vozidla.

13. Všeobecné pojištění odpovědnosti za škodu jinou než uvedenou v odvětvích č. 10 až 12

- a) odpovědnost za škodu na životním prostředí,
- b) odpovědnost za škodu způsobenou jaderným zařízením,
- c) odpovědnost za škodu způsobenou vadou výrobku,
- d) ostatní.

16. Pojištění různých finančních ztrát vyplývajících:

- d) ze ztráty zisku,
- e) ze stálých nákladů.

18. Pojištění pomoci osobám v nouzi během cestování nebo pobytu mimo místa svého bydliště, včetně pojištění finančních ztrát bezprostředně souvisejících s cestováním.

### **Zajišťovací činnost**

Podle zákona č. 277/2009 Sb., o pojišťovnictví, ve znění pozdějších předpisů, provozuje Hasičská vzájemná pojišťovna, a. s. zajišťovací činnosti pro neživotní zajištění.

### **Provozování činností souvisejících s pojišťovací činností**

Podle zákona č. 277/2009 Sb., o pojišťovnictví, ve znění předpisů pozdějších:

- a) zprostředkovatelská činnost prováděná v souvislosti s pojišťovací činností,
- b) poradenská činnost související s pojištěním fyzických a právnických osob,
- c) šetření pojistných událostí prováděné na základě smlouvy s pojišťovnou,
- d) provozování zprostředkovatelské činnosti v oblasti stavebního spoření a v oblasti penzijního připojištění
- e) vzdělávací činnost pro pojišťovací zprostředkovatele a samostatné likvidátory pojistných událostí.

Aktiva (v tis. Kč) k:	31.12.2018			31.3.2019			30.6.2019			30.9.2019		
	Hrubá hodnota	Úprava	Čistá hodnota	Hrubá hodnota	Úprava	Čistá hodnota	Hrubá hodnota	Úprava	Čistá hodnota	Hrubá hodnota	Úprava	Čistá hodnota
Aktiva celkem (Σ)	850 820	119 429	731 391	917 032	121 180	795 852	973 417	122 921	850 496	1 006 460	124 440	882 020
Pohledávky za upsaný základní kapitál												
Dlouhodobý nehmotný majetek	60 016	56 484	3 532	60 126	57 091	3 035	60 126	57 698	2 428	60 629	58 352	2 277
z toho goodwill												
Investice (Σ)	511 745	11 973	499 772	533 366	12 759	520 607	523 144	13 545	509 599	505 131	14 338	490 793
Pozemky a stavby (nemovitosti)	226 237	9 285	216 952	226 237	10 071	216 166	226 237	10 857	215 380	227 949	11 650	216 299
Pozemky	43 092		43 092	43 092		43 092	43 092		43 092	43 092		43 092
Stavby	183 145	9 285	173 860	183 145	10 071	173 074	183 145	10 857	172 288	184 857	11 650	173 207
Investice v podnikatelských seskupeních (Σ)	25 000	2 688	22 312	25 000	2 688	22 312	25 000	2 688	22 312	25 000	2 688	22 312
Podíly v ovládaných osobách	25 000	2 688	22 312	25 000	2 688	22 312	25 000	2 688	22 312	25 000	2 688	22 312
Dluhové CP vydané ovládanými osobami a půjčky těmto osobám												
Podíly s podstatným vlivem												
Dluhové CP vydané os., ve kterých má úč. jedn. podst. vliv												
Jiné investice (Σ)	260 508		260 508	282 129		282 129	271 907		271 907	252 182		252 182
Akcie a ostatní CP s proměnlivým výnosem, ostatní podíly												
Dluhové cenné papíry (Σ)	74 166		74 166	70 227		70 227	75 075		75 075	84 640		84 640
Cenné papíry oceň. reál. hodn. proti účtům nákladů a výnosů	74 166		74 166	70 227		70 227	75 075		75 075	84 640		84 640
Dluhopisy "OECD" držené do splatnosti												
Ostatní cenné papíry držené do splatnosti												
Investice v investičních sdruženích												
Ostatní zápůjčky a úvěry												
Depozita u finančních institucí	182 440		182 440	208 000		208 000	192 930		192 930	163 640		163 640
Ostatní investice	3 902		3 902	3 902		3 902	3 902		3 902	3 902		3 902
Depozita při aktivním zajištění												
Investice ŽP, je-li nositelem inv. rizika pojistník												
Dlužníci (Σ)	148 170	17 584	130 586	205 509	17 584	187 925	265 168	17 584	247 584	306 003	17 229	288 774
Pohledávky z operací přímého pojištění (Σ)	72 778	16 190	56 588	74 249	16 190	58 059	87 968	16 190	71 778	83 483	17 135	66 348
Pojistníci	61 744	13 190	48 554	65 613	13 190	52 423	79 330	13 190	66 140	74 845	14 135	60 710
Zprostředkovatelé	11 034	3 000	8 034	8 636	3 000	5 636	8 638	3 000	5 638	8 638	3 000	5 638
Pohledávky z operací zajištění	54 729	1 300	53 429	110 669	1 300	109 369	158 898	1 300	157 598	203 888		203 888
Ostatní pohledávky	20 663	94	20 569	20 591	94	20 497	18 302	94	18 208	18 632	94	18 538

Aktiva (v tis. Kč) k:	31.12.2018			31.3.2019			30.6.2019			30.9.2019		
	Hrubá hodnota	Úprava	Čistá hodnota	Hrubá hodnota	Úprava	Čistá hodnota	Hrubá hodnota	Úprava	Čistá hodnota	Hrubá hodnota	Úprava	Čistá hodnota
Ostatní aktiva (Σ)	82 772	33 388	49 384	67 476	33 746	33 730	74 679	34 094	40 585	85 210	34 521	50 689
Dlouhodobý hm. majetek, jiný než pozemky a stavby, a zásoby	41 410	33 388	8 022	41 952	33 746	8 206	43 605	34 094	9 511	41 981	34 521	7 460
Hotovost na účtech u fin. institucí a hotovost v pokladně	41 362		41 362	25 524		25 524	31 074		31 074	43 229		43 229
Jiná aktiva												
Přechodné účty aktiv (Σ)	48 117		48 117	50 555		50 555	50 300		50 300	49 487		49 487
Naběhlé úroky a nájemné												
Odložené pořizovací náklady na pojistné smlouvy (Σ)	27 355		27 355	31 390		31 390	32 465		32 465	31 630		31 630
Odložené pořizovací nákl. na poj. smlouvy v živ. poj.												
Odložené pořizovací nákl. na poj. smlouvy v neživ. poj.	27 355		27 355	31 390		31 390	32 465		32 465	31 630		31 630
Ostatní přechodné účty aktiv	20 762		20 762	19 165		19 165	17 835		17 835	17 857		17 857
Dohadné položky aktivní	20 191		20 191	18 762		18 762	17 567		17 567	17 589		17 589



Pasiva (v tis. Kč) k:	31.12.2018			31.3.2019			30.6.2019			30.9.2019		
	Hrubá hodnota	Podíl zaj. na TR	Čistá hodnota	Hrubá hodnota	Podíl zaj. na TR	Čistá hodnota	Hrubá hodnota	Podíl zaj. na TR	Čistá hodnota	Hrubá hodnota	Podíl zaj. na TR	Čistá hodnota
Rezervy (Σ)			175			175						
Rezerva na penzijní a podobné závazky												
Rezerva na daně			175			175						
Ostatní rezervy												
Depozita při pasivním zajištění												
Věřitelé (Σ)			111 270			150 446			197 087			236 826
Závazky z operací přímého pojištění			36 293			45 516			46 808			54 333
Závazky z operací zajištění			55 671			85 177			130 620			160 628
Výpůjčky z dluhových cenných papírů												
Směnitelné (konvertibilní) dluhopisy												
Závazky vůči finančním institucím												
Ostatní závazky			18 509			18 829			18 749			21 087
Daňové závazky a závazky ze sociálního zabezpečení			2 316			1 907			2 121			1 543
Garanční fond Kanceláře												
Fond zábrany škod Kanceláře			797			924			910			778
Přechodné účty pasiv (Σ)			13 202			13 037			11 369			18 740
Výdaje příštích období a výnosy příštích období												
Ostatní přechodné účty pasiv			13 202			13 037			11 369			18 740
Dohadné položky pasivní			13 202			13 037			11 369			18 740



<b>Technický účet k neživotnímu pojištění</b>	<b>31.12.2018</b>	<b>31.3.2019</b>	<b>30.6.2019</b>	<b>30.9.2019</b>
<b>Výkaz zisků a ztrát (v tis. Kč) k:</b>				
<b>Výsledek technického účtu k neživotnímu pojištění (Σ)</b>	27 940	-1 877	1 496	-17 547
Zasloužené pojistné, očištěné od zajištění (Σ)	327 719	84 253	172 174	276 250
Předepsané pojistné, očištěné od zajištění (Σ)	331 459	100 449	197 435	288 982
Předepsané hrubé pojistné	575 960	169 499	330 846	491 894
Pojistné postoupené zajišťovatelům	-244 501	-69 050	-133 411	-202 912
Změna stavu rezervy na nezasloužené poj., očištěné od zajiš. (Σ)	-3 740	-16 196	-25 261	-12 732
Změna stavu hrubé výše rezervy na nezasloužené pojistné	1 108	-27 864	-38 448	-26 574
Změna stavu rezervy na nezasloužené pojistné, podíl zajišřo.	-4 848	11 668	13 187	13 842
Převedené výnosy z investic z netechnického účtu	517	281	313	654
Ostatní technické výnosy, očištěné od zajištění	2 240	160	206	237
Náklady na poj. pl. včetně změny TR, očištěné od zajištění (Σ)	-144 424	-51 901	-101 965	-181 991
Náklady na pojistná plnění, očištěné od zajištění (Σ)	-132 306	-38 560	-85 541	-148 052
Hrubá výše nákladů na pojistná plnění	-246 775	-86 156	-169 186	-264 711
Náklady na pojistná plnění, podíl zajišťovatelů	114 469	47 596	83 645	116 659
Změna stavu rezervy na poj. pl., očištěné od zajištění (Σ)	-12 118	-13 341	-16 424	-33 939
Změna stavu hrubé výše rezervy na pojistná plnění	-1 756	-18 092	-16 427	-39 541
Změna stavu rezervy na pojistná plnění, podíl zajišťovatelů	-10 362	4 751	3	5 602
Změny stavu ostatních tech. rezerv, očištěné od zajištění	1 890	-769	574	150
Bonusy a slevy, očištěné od zajištění	-1 232	-1 025	-1 001	-1 290
<b>Čistá výše provozních nákladů (Σ)</b>	<b>-151 385</b>	<b>-31 889</b>	<b>-66 499</b>	<b>-108 540</b>
Požizovací náklady na pojistné smlouvy	-40 134	-10 680	-22 270	-35 508
Změna stavu časově rozlišených pořizovacích nákladů	-1 831	4 036	5 110	4 276
Správní režie	-165 459	-41 264	-79 864	-124 686
Provize od zajišťovatelů a podíly na ziscích	56 039	16 019	30 525	47 378
Ostatní technické náklady, očištěné od zajištění	-7 385	-987	-2 306	-3 017

<b>Technický účet k životnímu pojištění</b>	<b>31.12.2018</b>	<b>31.3.2019</b>	<b>30.6.2019</b>	<b>30.9.2019</b>
<b>Výkaz zisků a ztrát (v tis. Kč) k:</b>				
<b>Výsledek technického účtu k životnímu pojištění (Σ)</b>	-896	-644	-1 127	-2 562
Zasloužené pojistné, očištěné od zajištění (Σ)	2 463	536	1 079	1 603
Předepsané pojistné, očištěné od zajištění (Σ)	2 428	491	1 066	1 554
Předepsané hrubé pojistné	2 482	520	1 095	1 583
Pojistné postoupené zajišťovatelům	-54	-29	-29	-29
Změna stavu rezervy na nezasloužené poj., očištěné od zajiš. (Σ)	35	45	13	49
Změna stavu hrubé výše rezervy na nezasloužené pojistné	35	45	13	49
Změna stavu rezervy na nezasloužené pojistné, podíl zajišťo.				
Výnosy z investic (Σ)	1 659	814	1 608	2 381
Výnosy z podílů				
Výnosy z ostatních investic (Σ)				
Výnosy z pozemků a staveb (nemovitosti)				
Výnosy z ostatních investic (mimo nemovitostí)				
Změny hodnoty investic - výnosy	1 659	814	1 608	2 381
Výnosy z realizace investic				
Přírůstky hodnoty investic				
Ostatní technické výnosy, očištěné od zajištění				
Náklady na poj. pl. včetně změny TR, očištěné od zajištění (Σ)	-4 255	-1 175	-2 340	-3 220
Náklady na pojistná plnění, očištěné od zajištění (Σ)	-3 615	-1 580	-2 735	-3 603
Hrubá výše nákladů na pojistná plnění	-3 615	-1 580	-2 735	-3 603
Náklady na pojistná plnění, podíl zajišťovatelů				
Změna stavu rezervy na poj. pl., očištěné od zajištění (Σ)	-640	405	395	383
Změna stavu hrubé výše rezervy na pojistná plnění	-640	405	395	383
Změna stavu rezervy na pojistná plnění, podíl zajišťovatelů				
Změny stavu ostatních tech. rezerv, očištěné od zajištění (Σ)	1 537	32	410	-682
Změna stavu rezervy pojistného živ. poj., očištěná od zajiš. (Σ)	1 537	32	410	-110
Změna stavu hrubé výše rezervy pojistného životních pojišť.	1 537	32	410	-110
Změna stavu rezervy poj. živ. pojištění, podíl zajišťovatelů				
Změna stavu ostat. TR (mimo rez. živ. poj.), očiš. od zajiš.				-572
Bonusy a slevy, očištěné od zajištění				
Čistá výše provozních nákladů (Σ)	-1 026	-253	-517	-770
Pořizovací náklady na pojistné smlouvy				
Změna stavu časově rozlišených pořizovacích nákladů				
Správní režie	-1 026	-253	-517	-770
Provize od zajišťovatelů a podíly na ziscích				
Náklady na investice (Σ)	-431	401	276	132
Náklady na správu investic, včetně úroků	-235	-18	-36	-55
Změna hodnoty investic - náklady	-196	419	312	187
Náklady spojené s realizací investic				
Úbytky hodnoty investic	-313	-718	-1 330	-1 354
Ostatní technické náklady, očištěné od zajištění	-13			2
Převod výnosů z investic na netechnický účet	-517	-281	-313	-654

<b>Netechnický účet</b>	<b>31.12.2018</b>	<b>31.3.2019</b>	<b>30.6.2019</b>	<b>30.9.2019</b>
<b>Výkaz zisků a ztrát (v tis. Kč) k:</b>				
<b>Zisk nebo ztráta za účetní období (Σ)</b>	10 431	-4 393	-5 038	-27 124
Zisk nebo ztráta z běžné činnosti po zdanění (Σ)	10 484	-4 265	-4 701	-26 787
Výsledek technického účtu k neživotnímu pojištění	27 940	-1 877	1 496	-17 547
Výsledek technického účtu k životnímu pojištění	-896	-644	-1 127	-2 562
Výnosy z investic (Σ)	1 568	390	780	1 170
Výnosy z podílů				
Výnosy z ostatních investic (Σ)	1 568	390	780	1 170
Výnosy z pozemků a staveb (nemovitosti)	1 568	390	780	1 170
Výnosy z ostatních investic (mimo nemovitostí)				
Změny hodnoty investic - výnosy				
Výnosy z realizace investic				
Převedené výnosy investic z technického účtu k živ.poj.	517	281	313	654
Náklady na investice (Σ)	-12 510	-2 226	-6 393	-8 577
Náklady na správu investic, včetně úroků	-9 304	-1 419	-4 779	-6 149
Změna hodnoty investic - náklady	-3 206	-807	-1 614	-2 428
Náklady spojené s realizací investic				
Převod výnosů z investic na tech. účet k neživ. poj.	-517	-281	-313	-654
Ostatní výnosy	2 350	426	1 286	1 644
Ostatní náklady	-3 479	-334	-655	-827
Daň z příjmů z běžné činnosti	-4 489		-88	-88
Mimořádný zisk nebo ztráta (Σ)	258		13	16
Mimořádné výnosy	414		13	16
Mimořádné náklady	-156			
Daň z příjmů z mimořádné činnosti				
Ostatní daně neuvedené v předcházejících položkách	-311	-128	-350	-353

**Deriváty sjednané za účelem zajišťování a za účelem obchodování na burze: žádné**

## Poměrové ukazatele

<b>Ukazatel</b>	<b>31.12.2018</b>	<b>31.3.2019</b>	<b>30.6.2019</b>	<b>30.9.2019</b>
<b>ROAA (rentabilita průměrných aktiv)</b>	1,43 %	-0,55 %	-0,59 %	-3,08 %
<b>ROAE (rentabilita průměrného vlastního kapitálu)</b>	3,40 %	-1,45 %	-1,67 %	-9,70 %
<b>COMBINED RATIO (v neživotním pojištění)</b>	90,26 %	99,45 %	97,85 %	105,17 %