

Údaje o Hasičské vzájemné pojišťovně

k 30. 9. 2017



HVP, a. s.

10.11.2017

Údaje o Hasičské vzájemné pojišťovně k 30. 9. 2017

Obchodní firma: Hasičská vzájemná pojišťovna, a.s.

Právní forma: akciová společnost

Sídlo: Praha 2, Římská 2135/45

Identifikační číslo podle zápisu v obchodním rejstříku: 46973451

Datum zápisu do obchodního rejstříku: 11. listopadu 1992 v Brně

Datum poslední změny zápisu: 4. července 2017

Účel poslední změny: znovuzvolení člena dozorčí rady na nové funkční období

Základní kapitál zapsaný v obchodním rejstříku: 283 392 tis. Kč

Splacený základní kapitál: 100 %

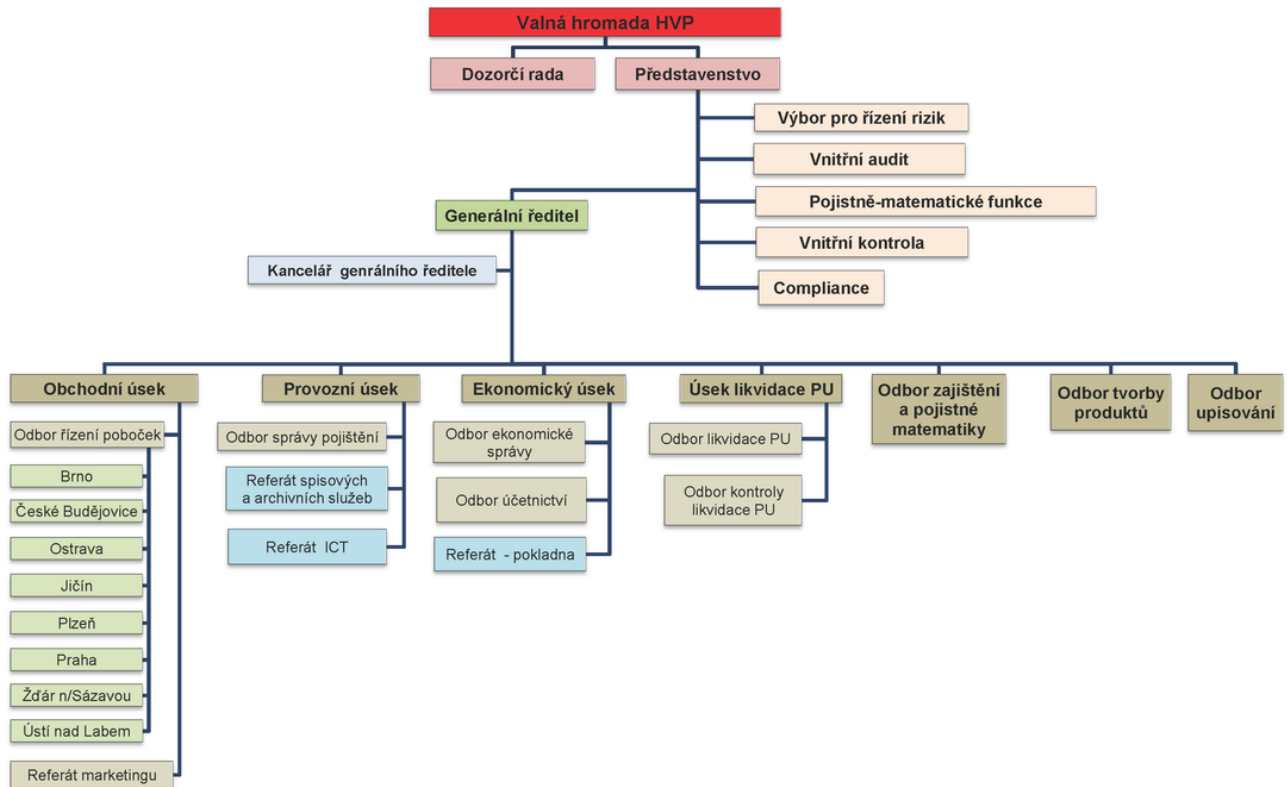
Druh, forma, podoba a počet emitovaných akcií s uvedením jmenovité hodnoty:

2 952 000 ks kmenové akcie na jméno ve jmenovité hodnotě 96,- Kč (zvýšení jmenovité hodnoty z 94,- Kč na 96,- Kč bylo, na základě rozhodnutí valné hromady, zapsáno dne 5. června 2017 do obchodního rejstříku. Akcie jsou vydány v zaknihované podobě. Převoditelnost akcie na jméno je omezena souhlasem představenstva.

Údaje o složení akcionářů:

Název	Forma	Sídlo	Počet akcií (ks)	Podíl na hlasovacích právech
Sdružení hasičů Čech, Moravy a Slezska	sdružení registrací ve smyslu ustanovení § 6 zákona č. 83/1990 Sb., o sdružování občanů, ve znění pozdějších předpisů	Praha 2, Římská 45	2 214 130	75,01%
Varinvest, a. s. v likvidaci	akciová společnost	Praha 5, Bieblova 19	330 000	11,18%
Moravia Banka, a. s. v likvidaci	akciová společnost	Frýdek-Místek, ul. Palackého čp. 133	210 000	7,11%
Ostatní akcionáři			197 870	6,70%

Organizační struktura HVP, a.s.



Představenstvo, 4 úseky, 9 odborů, 4 referátů a 8 poboček.

Počet zaměstnanců (přepočtený stav) k 30. 9. 2017 činí 133.

Údaje o osobách, které pojišťovnu řídí nebo kontrolují její činnost

- Generální ředitel** - Ing. Josef Kubeš
- Členové představenstva** - Ing. Vladimíra Ondráková
- Ing. Josef Kubeš
- Hana Kolbabová
- Ing. Helena Bílková
- Ing. Josef Moravec
- Členové dozorčí rady** - Ing. Karel Richter
- Ing. Václav Křivohlávek, CSc.
- JUDr. Zdenka Čížková
- Mgr. Jarmila Kopáčová
- Ladislav Slabý
- RSDr. Josef Jermář

Představenstvo

Ing. Vladimíra Ondráková

Funkce: předsedkyně představenstva

Od: 30. dubna 2015

Vzdělání: Vysoká škola báňská – Ostrava

Zkušenosti:

- r. 1997 – vedoucí odboru úseku pojištění
- vedoucí oddělení pojištění občanů
- odborný analytik specialista
- ředitelka odboru neživotního pojištění
- ředitelka pobočky HVP, a.s. Praha
- ředitelka obchodního úseku

Členství ve volených orgánech jiných právnických osob: První hasičská, a.s., Lannova 63, České Budějovice – předsedkyně představenstva

Ing. Josef Kubeš

Funkce: člen představenstva

Od: 17. května 2016

Vzdělání: ČVUT Praha

Zkušenosti:

- r. 1987 – 1992 ČP, a.s. – pojistně technický odbor
- r. 1992 – dosud HVP, a.s. – vedoucí úseku majetkového pojištění včetně likvidace, člen představenstva, místopředseda představenstva, předseda představenstva, generální ředitel

Členství ve volených orgánech jiných právnických osob: žádné

Hana Kolbabová

Funkce: člen představenstva

Od: 13. května 2013

Vzdělání: SPŠ stavební – středoškolské a pomaturitní studium

Zkušenosti:

2 roky, technik (měřič geodet)

19 let, referent investiční výstavby (přípravář a dozor staveb) 22 let v HVP, a.s.

- 10 let vedoucí oddělení likvidace
- 3 rok ředitelka úseku likvidace
- 13 let ředitelka odboru likvidace, pověřená řízením úseku

Členství ve volených orgánech jiných právnických osob: žádné

Ing. Helena Bílková

Funkce: člen představenstva

Od: 17. února 2016

Vzdělání: Fakulta ekonomická VŠB Ostrava

Zkušenosti:

- 1980 - 1995: Doly Kladno; ekonomická ředitelka; odbor účetnictví a analýz
- 1995 - 1999: Zemský penzijní fond, a.s.; členka představenstva; alokace peněžních prostředků na finančním trhu
- 1998 - 2005: OKD, a.s. Ostrava; místopředsedkyně představenstva; rozbory, audit, pojištění majetku a osob, kapitálové účasti
- 2006 - 2007: OSVČ – auditor
- 2008 - 2012: Barrandov Televizní Studio, a.s.; finanční ředitelka
- 2013 - 2015: Slovenergo, s.r.o.; ředitelka a jednatelka
- 2015 - dosud: Hasičská vzájemná pojišťovna, a.s.; ředitelka ekonomického úseku

Členství ve volených orgánech jiných právnických osob: FK Dukla Praha, a.s. – členka dozorčí rady

Ing. Josef Moravec

Funkce: člen představenstva

Od: 23. února 2017

Vzdělání: Vysoká škola zemědělská Praha

Zkušenosti:

- 2 roky Česká pojišťovna a.s. – ředitel úseku ekonomických analýz a pojistné matematiky
- 1 rok Česká pojišťovna a.s. - ředitel úseku controllingu a produktových analýz
- 5 let Česká pojišťovna a.s.– poradce náměstka pro underwriting a zajištění
- 3 roky Allianz pojišťovna a.s. – ředitel úseku makléřského obchodu
- 1 rok Slavia pojišťovna a.s. – obchodní ředitel

Od roku 2015 HVP a.s. - ředitel odboru tvorby pojistných produktů

Členství ve volených orgánech jiných právnických osob: žádné

Pojišťovna neposkytla žádné úvěry ani půjčky členům představenstva.

Pojišťovna neposkytla žádné záruky za členy představenstva.

Dozorčí rada

Ing. Karel Richter

Funkce: předseda dozorčí rady

Od: 9. června 2017

Vzdělání: Vysoká škola požární ochrany

Zkušenosti: řídicí funkce v oblasti požární ochrany

Členství ve volených orgánech jiných právnických osob: Starosta SHČMS

JUDr. Zdenka Čížková

Funkce: člen dozorčí rady

Od: 1. května 2014

Vzdělání: PF UK

Zkušenosti:

- Správa pro věci majetkové a devizové – vedoucí odborný referent
- MF – majetkoprávní odbor – vedoucí odborný referent
- MSNMP – ředitelka odboru privatizace průmyslu
- Chemapol Group, a.s. – ředitelka odboru
- C. H. CHEM a.s. a ALIACHEM, a.s. – tajemník společnosti
- advokát

Členství ve volených orgánech jiných právnických osob: člen správní rady Metropolitní univerzity Praha, o.p.s.

Mgr. Jarmila Kopáčová

Funkce: členka dozorčí rady

Od: 5. června 2015

Vzdělání: PF UK

Zkušenosti: HVP, a.s. – ředitelka kanceláře Generálního ředitele

Členství ve volených orgánech jiných právnických osob: žádné

Ing. Václav Křivohlávek, CSc.

Funkce: člen dozorčí rady

Od: 5. června 2015

Vzdělání: Vysoká škola strojní a textilní

Vědecká hodnost: kandidát technických věd

Kurz k problematice EU pro vedoucí pracovníky MF

Kurz NAIC – vyšetřování pojistných podvodů Kurz IAIS – pojišťovnictví a státní dozor v pojišťovnictví

Zkušenosti:

- MF – ředitel majetkoprávního odboru
- MF – ředitel Úřadu státního dozoru v pojišťovnictví a penzijním připojištění
- Vysoká škola finanční a správní, o.p.s.
- Dále byl jmenován do zkušební komise pro státní závěrečné zkoušky v oborech pojišťovnictví na VŠFS

Členství ve volených orgánech jiných právnických osob: žádné

Ladislav Slabý

Funkce: člen dozorčí rady

Od: 5. června 2015

Vzdělání: středoškolské

Zkušenosti:

- Broking, s.r.o. – obchodník s cennými papíry
- HVP, a.s. – samostatný referent správy pojištění
- ředitel odboru poboček

Členství ve volených orgánech jiných právnických osob: žádné

RSDr. Josef Jermář

Funkce: člen dozorčí rady

Od: 23. června 2016

Vzdělání: VŠP Praha – obor ekonomické vědy

Zkušenosti:

- Pivovar Klášter Hradiště nad Jizerou – vedoucí zásobování, vedoucí informační soustavy, zástupce ředitele, ekonomický náměstek
- Hlavní ekonom ZD Jivina
- OSVČ – finanční, ekonomické a účetní poradenství, spolupracovník auditora
- HVP, a.s. – obchodní zástupce, ekonom specialista

Členství ve volených orgánech jiných právnických osob: žádné

Pojišťovna neposkytla žádné úvěry ani půjčky členům dozorčí rady.

Pojišťovna neposkytla žádné záruky za členy dozorčí rady.

Údaje o osobách, které jsou ve vztahu k pojišťovně ovládajícími osobami

Sdružení hasičů Čech, Moravy a Slezska, Praha 2, Římská 2135/45

Podíl na základním kapitálu a podíl hlasovacích práv: 75,01 %

Pojišťovna nevlastní žádné cenné papíry, které jsou emitované ovládající osobou.

Pojišťovna nevydala a ani nepřijala záruky za osobami, které jsou v pojišťovně ovládající osobou.

K 30. 9. 2017 eviduje pohledávky v celkové výši 19 380 tis. Kč

K 30. 9. 2017 eviduje závazky v celkové výši 0 tis. Kč

Údaje o osobách, které jsou ve vztahu k pojišťovně ovládanými osobami

První hasičská a.s., České Budějovice, Lannova 63

Podíl na základním kapitálu a podíl hlasovacích práv: 100 %

Pojišťovna nevlastní kromě akcií na jméno žádné cenné papíry, které jsou emitovány ovládanou osobou.

Pojišťovna nevydala a ani nepřijala záruky za osobami, které jsou v pojišťovně ovládanou osobou.

K 30. 9. 2017 eviduje pohledávky v celkové výši 947 tis. Kč

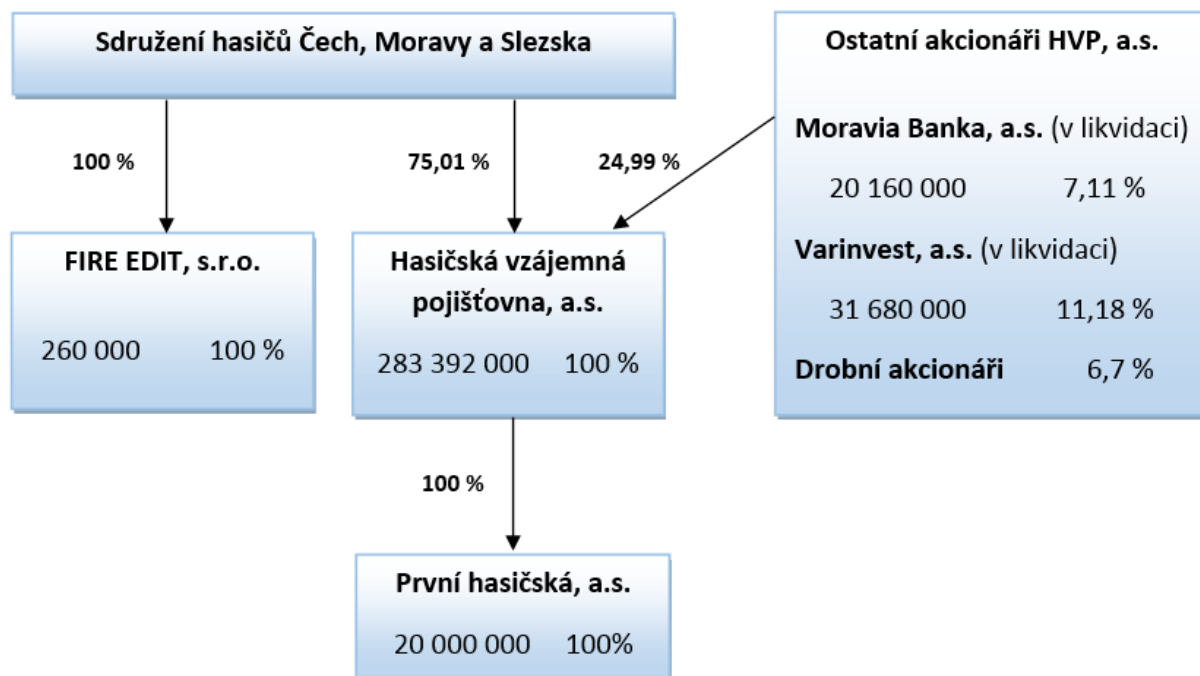
K 30. 9. 2017 eviduje závazky v celkové výši 270 tis. Kč

Údaje o počtu, jmenovité hodnotě a pořizovací ceně akcií nabytých v ovládané osobě:

Počet akcií	200 ks
Jmenovitá hodnota akcie	100 000 Kč
Pořizovací cena	20 000 000 Kč

V průběhu účetního období nedošlo ke změně údajů.

Organizační struktura ovládajících a ovládaných osob



Stav k 30.9.2017

Přehled činností pojišťovny

(předmět podnikání)

Provozování pojišťovací činnosti, zajišťovací činnosti a činnosti související v rozsahu:

Pojišťovací činnost

Podle zákona č. 277/2009 Sb., o pojišťovnictví, ve znění pozdějších předpisů.

Odvětví životního pojištění:

1. Pojištění
 - a) pro případ smrti, pro případ dožití, pro případ dožití se stanoveného věku nebo dřívější smrti, spojených životů, s výplatou zaplaceného pojistného,
 - b) důchodu,
 - c) pojištění úrazu nebo nemoci jako doplňkové pojištění k pojištění podle této části.
2. Svatební pojištění nebo pojištění prostředků na výživu dětí.

Odvětví neživotních pojištění:

1. Úrazové pojištění.
3. Pojištění škod na pozemních dopravních prostředcích jiných než drážních vozidlech.
4. Pojištění škod na drážních vozidlech.
7. Pojištění přepravovaných věcí včetně zavazadel a jiného majetku bez ohledu na použitý dopravní prostředek.
8. Pojištění škod na majetku jiném než uvedeném v bodech 3 až 7 způsobených
 - a) požárem,
 - b) výbuchem,
 - c) vichřicí,
 - d) přírodními živly jinými než vichřicí (např. blesk, povodeň, záplava),
 - e) jadernou energií,
 - f) sesuvem nebo poklesem půdy.
9. Pojištění jiných škod na majetku jiném než uvedeném v bodech 3 až 7 vzniklých krupobitím nebo mrazem, anebo jinými pojistnými nebezpečími (např. loupeží, krádeží nebo škody způsobené lesní zvěří), nejsou-li tato zahrnuta v bodě 8, včetně pojištění škod na hospodářských zvířatech způsobených nákazou nebo jinými pojistnými nebezpečími.
10. Pojištění odpovědnosti za škodu vyplývající:
 - a) z provozu pozemního motorového a jeho přípojného vozidla,
 - b) z činnosti dopravce,
 - c) z provozu drážního vozidla.

13. Všeobecné pojištění odpovědnosti za škodu jinou než uvedenou v odvětvích č. 10 až 12

- a) odpovědnost za škodu na životním prostředí,
- b) odpovědnost za škodu způsobenou jaderným zařízením,
- c) odpovědnost za škodu způsobenou vadou výrobku,
- d) ostatní.

16. Pojištění různých finančních ztrát vyplývajících:

- d) ze ztráty zisku,
- e) ze stálých nákladů.

18. Pojištění pomoci osobám v nouzi během cestování nebo pobytu mimo místa svého bydliště, včetně pojištění finančních ztrát bezprostředně souvisejících s cestováním.

Zajišťovací činnost

Podle zákona č. 277/2009 Sb., o pojišťovnictví, ve znění pozdějších předpisů, provozuje Hasičská vzájemná pojišťovna, a. s. zajišťovací činnosti pro neživotní zajištění.

Provozování činností souvisejících s pojišťovací činností

Podle zákona č. 277/2009 Sb., o pojišťovnictví, ve znění předpisů pozdějších:

- a) zprostředkovatelská činnost prováděná v souvislosti s pojišťovací činností,
- b) poradenská činnost související s pojištěním fyzických a právnických osob,
- c) šetření pojistných událostí prováděné na základě smlouvy s pojišťovnou,
- d) provozování zprostředkovatelské činnosti v oblasti stavebního spoření a v oblasti penzijního připojištění
- e) vzdělávací činnost pro pojišťovací zprostředkovatele a samostatné likvidátory pojistných událostí.

Aktiva (v tis. Kč) k:	31.12.2016			31.3.2017			30.6.2017			30.9.2017		
	Hrubá hodnota	Úprava	Čistá hodnota	Hrubá hodnota	Úprava	Čistá hodnota	Hrubá hodnota	Úprava	Čistá hodnota	Hrubá hodnota	Úprava	Čistá hodnota
Aktiva celkem (Σ)	774 505	110 218	664 287	861 964	106 408	755 556	944 341	107 613	836 728	975 383	111 782	863 601
Pohledávky za upsaný základní kapitál												
Dlouhodobý nehmotný majetek	54 810	53 952	858	56 510	54 605	1 905	56 801	54 811	1 990	56 801	54 824	1 977
z toho goodwill												
Investice (Σ)	483 446	11 480	471 966	496 598	6 570	490 028	418 940	7 308	411 632	453 238	8 080	445 158
Pozemky a stavby (nemovitosti)	230 554	8 792	221 762	225 601	3 882	221 719	223 157	4 620	218 537	223 157	5 392	217 765
Pozemky	48 356	4 856	43 500	43 500		43 500	43 335		43 335	43 335		43 335
Stavby	182 198	3 936	178 262	182 101	3 882	178 219	179 822	4 620	175 202	179 822	5 392	174 430
Investice v podnikatelských seskupeních (Σ)	25 000	2 688	22 312	25 000	2 688	22 312	25 000	2 688	22 312	25 000	2 688	22 312
Podíly v ovládaných osobách	25 000	2 688	22 312	25 000	2 688	22 312	25 000	2 688	22 312	25 000	2 688	22 312
Dluhové CP vydané ovládanými osobami a půjčky těmto osobám												
Podíly s podstatným vlivem												
Dluhové CP vydané os., ve kterých má úč. jedn. podst. vliv												
Jiné investice (Σ)	227 892		227 892	245 997		245 997	170 783		170 783	205 081		205 081
Akcie a ostatní CP s proměnlivým výnosem, ostatní podíly												
Dluhové cenné papíry (Σ)	55 954		55 954	40 544		40 544	44 113		44 113	43 892		43 892
Cenné papíry oceň. reál. hodn. proti účtům nákladů a výnosů	55 954		55 954	40 544		40 544	44 113		44 113	43 892		43 892
Dluhopisy "OECD" držené do splatnosti												
Ostatní cenné papíry držené do splatnosti												
Investice v investičních sdruženích												
Ostatní zápůjčky a úvěry												
Depozita u finančních institucí	168 036		168 036	201 551		201 551	122 768		122 768	157 287		157 287
Ostatní investice	3 902		3 902	3 902		3 902	3 902		3 902	3 902		3 902
Depozita při aktivním zajištění												
Investice ŽP, je-li nositelem inv. rizika pojistník												
Dlužníci (Σ)	136 511	11 811	124 700	185 893	11 811	174 082	259 150	11 811	247 339	285 695	14 743	270 952
Pohledávky z operací přímého pojištění (Σ)	63 582	11 717	51 865	72 968	11 717	61 251	104 218	11 717	92 501	89 092	14 649	74 443
Pojistníci	62 954	11 717	51 237	72 330	11 717	60 613	103 553	11 717	91 836	77 077	14 649	62 428
Zprostředkovatelé	628		628	638		638	665		665	12 015		12 015
Pohledávky z operací zajištění	44 512		44 512	84 600		84 600	129 025		129 025	168 704		168 704
Ostatní pohledávky	28 417	94	28 323	28 325	94	28 231	25 907	94	25 813	27 899	94	27 805

Aktiva (v tis. Kč) k:	31. 12. 2016			31. 3. 2017			30. 6. 2017			30. 9. 2017		
	Hrubá		Čistá	Hrubá		Čistá	Hrubá		Čistá	Hrubá		Čistá
	hodnota	Úprava	hodnota	hodnota	Úprava	hodnota	hodnota	Úprava	hodnota	hodnota	Úprava	hodnota
Ostatní aktiva (Σ)	59 252	32 975	26 277	73 872	33 422	40 450	162 628	33 683	128 945	132 619	34 135	98 484
Dlouhodobý hm. majetek, jiný než pozemky a stavby, a zásoby	38 531	32 975	5 556	39 294	33 422	5 872	39 343	33 683	5 660	39 269	34 135	5 134
Hotovost na účtech u fin. institucí a hotovost v pokladně	20 721		20 721	34 578		34 578	123 285		123 285	93 350		93 350
Jiná aktiva												
Přechodné účty aktiv (Σ)	40 486		40 486	49 091		49 091	46 822		46 822	47 030		47 030
Naběhlé úroky a nájemné												
Odložené pořizovací náklady na pojistné smlouvy (Σ)	25 488		25 488	27 662		27 662	32 406		32 406	29 735		29 735
Odložené pořizovací nákl. na poj. smlouvy v živ. poj.												
Odložené pořizovací nákl. na poj. smlouvy v neživ. poj.	25 488		25 488	27 662		27 662	32 406		32 406	29 735		29 735
Ostatní přechodné účty aktiv	14 998		14 998	21 429		21 429	14 416		14 416	17 295		17 295
Dohadné položky aktivní	13 935		13 935	19 698		19 698	13 077		13 077	16 396		16 396

Pasiva (v tis. Kč) k:	31.12.2016			31.3.2017			30.6.2017			30.9.2017		
	Hrubá hodnota	Podíl zaj. na TR	Čistá hodnota	Hrubá hodnota	Podíl zaj. na TR	Čistá hodnota	Hrubá hodnota	Podíl zaj. na TR	Čistá hodnota	Hrubá hodnota	Podíl zaj. na TR	Čistá hodnota
Rezervy (Σ)			719			4 500						2 500
Rezerva na penzijní a podobné závazky												
Rezerva na daně			719			4 500						2 500
Ostatní rezervy												
Depozita při pasivním zajištění												
Věřitelé (Σ)			92 745			148 697			210 770			245 810
Závazky z operací přímého pojištění			38 145			54 507			54 249			49 249
Závazky z operací zajištění			36 002			82 160			143 855			182 592
Výpůjčky z dluhových cenných papírů												
Směnitelné (konvertibilní) dluhopisy												
Závazky vůči finančním institucím												
Ostatní závazky			17 543			11 104			11 731			13 241
Daňové závazky a závazky ze sociálního zabezpečení			2 153			-2 739			-624			-712
Garanční fond Kanceláře												
Fond zábrany škod Kanceláře			1 055			926			935			728
Přechodné účty pasiv (Σ)			13 176			23 156			25 556			16 888
Výdaje příštích období a výnosy příštích období												
Ostatní přechodné účty pasiv			13 176			23 156			25 556			16 888
Dohadné položky pasivní			13 176			23 156			25 556			16 888

Technický účet k neživotnímu pojištění	31.12.2016	31.3.2017	30.6.2017	30.9.2017
Výkaz zisků a ztrát (v tis. Kč) k:				
Výsledek technického účtu k neživotnímu pojištění (Σ)	28 661	11 080	18 072	25 075
Zasloužené pojistné, očištěné od zajištění (Σ)	301 213	74 269	166 776	249 550
Předepsané pojistné, očištěné od zajištění (Σ)	290 240	86 102	193 797	264 754
Předepsané hrubé pojistné	523 592	159 867	328 992	454 729
Pojistné postoupené zajišťovatelům	-233 352	-73 765	-135 195	-189 975
Změna stavu rezervy na nezasloužené poj., očištěné od zajiš. (Σ)	10 973	-11 833	-27 021	-15 204
Změna stavu hrubé výše rezervy na nezasloužené pojistné	13 692	-23 296	-37 699	-20 191
Změna stavu rezervy na nezasloužené pojistné, podíl zajišťo.	-2 719	11 463	10 678	4 987
Převedené výnosy z investic z netechnického účtu	122	-148	-319	-126
Ostatní technické výnosy, očištěné od zajištění	2 713	287	344	2 148
Náklady na poj. pl. včetně změny TR, očištěné od zajištění (Σ)	-140 390	-28 199	-71 756	-116 077
Náklady na pojistná plnění, očištěné od zajištění (Σ)	-140 055	-25 420	-66 357	-101 641
Hrubá výše nákladů na pojistná plnění	-279 790	-52 141	-123 937	-186 490
Náklady na pojistná plnění, podíl zajišťovatelů	139 735	26 721	57 580	84 849
Změna stavu rezervy na poj. pl., očištěné od zajištění (Σ)	-335	-2 779	-5 399	-14 436
Změna stavu hrubé výše rezervy na pojistná plnění	8 035	10 545	13 891	-9 630
Změna stavu rezervy na pojistná plnění, podíl zajišťovatelů	-8 370	-13 324	-19 290	-4 806
Změny stavu ostatních tech. rezerv, očištěné od zajištění	6 736	2 017	3 285	3 904
Bonusy a slevy, očištěné od zajištění	-1 341	-1 016	-1 867	-1 383
Čistá výše provozních nákladů (Σ)	-134 871	-34 343	-76 577	-107 527
Pořizovací náklady na pojistné smlouvy	-31 470	-8 123	-20 002	-28 530
Změna stavu časově rozlišených pořizovacích nákladů	-3 290	2 175	6 919	4 249
Správní režie	-159 211	-45 493	-95 295	-128 714
Provize od zajišťovatelů a podíly na ziscích	59 100	17 098	31 801	45 468
Ostatní technické náklady, očištěné od zajištění	-5 522	-1 787	-1 814	-5 414

Technický účet k životnímu pojištění	31.12.2016	31.3.2017	30.6.2017	30.9.2017
Výkaz zisků a ztrát (v tis. Kč) k:				
Výsledek technického účtu k životnímu pojištění (Σ)	-1 878	727	-34	-63
Zasloužené pojistné, očištěné od zajištění (Σ)	3 293	741	1 475	2 158
Předepsané pojistné, očištěné od zajištění (Σ)	3 216	699	1 462	2 118
Předepsané hrubé pojistné	3 277	723	1 486	2 164
Pojistné postoupené zajišťovatelům	-61	-24	-24	-46
Změna stavu rezervy na nezasloužené poj., očištěné od zajiš. (Σ)	77	42	13	40
Změna stavu hrubé výše rezervy na nezasloužené pojistné	77	42	13	40
Změna stavu rezervy na nezasloužené pojistné, podíl zajišťo.				
Výnosy z investic (Σ)	1 696	357	790	1 055
Výnosy z podílů				
Výnosy z ostatních investic (Σ)				
Výnosy z pozemků a staveb (nemovitosti)				
Výnosy z ostatních investic (mimo nemovitostí)				
Změny hodnoty investic – výnosy	1 696	357	790	1 055
Výnosy z realizace investic				
Přírůstky hodnoty investic				
Ostatní technické výnosy, očištěné od zajištění				
Náklady na poj. pl. včetně změny TR, očištěné od zajištění (Σ)	-18 226	-1 274	-2 220	-3 472
Náklady na pojistná plnění, očištěné od zajištění (Σ)	-19 711	-1 189	-2 335	-3 390
Hrubá výše nákladů na pojistná plnění	-19 711	-1 189	-2 335	-3 390
Náklady na pojistná plnění, podíl zajišťovatelů				
Změna stavu rezervy na poj. pl., očištěné od zajištění (Σ)	1 485	-85	115	-82
Změna stavu hrubé výše rezervy na pojistná plnění	1 485	-85	115	-82
Změna stavu rezervy na pojistná plnění, podíl zajišťovatelů				
Změny stavu ostatních tech. rezerv, očištěné od zajištění (Σ)	13 913	1 602	1 421	2 063
Změna stavu rezervy pojistného živ. poj., očištěná od zajiš. (Σ)	13 667	192	343	458
Změna stavu hrubé výše rezervy pojistného životních pojišť.	13 667	192	343	458
Změna stavu rezervy poj. živ. pojištění, podíl zajišťovatelů				
Změna stavu ostat. TR (mimo rez. živ. poj.), očiš. od zajiš.	246	1 410	1 078	1 605
Bonusy a slevy, očištěné od zajištění				
Čistá výše provozních nákladů (Σ)	-942	-228	-464	-700
Pořizovací náklady na pojistné smlouvy				
Změna stavu časově rozlišených pořizovacích nákladů				
Správní režie	-942	-228	-464	-700
Provize od zajišťovatelů a podíly na ziscích				
Náklady na investice (Σ)	-391	-79	333	266
Náklady na správu investic, včetně úroků	-238	-19	-37	-55
Změna hodnoty investic – náklady	-153	-60	370	321
Náklady spojené s realizací investic				
Úbytky hodnoty investic	-1 088	-540	-1 688	-1 544
Ostatní technické náklady, očištěné od zajištění	-11			-15
Převod výnosů z investic na netechnický účet	-122	148	319	126

Netechnický účet	31.12.2016	31.3.2017	30.6.2017	30.9.2017
Výkaz zisků a ztrát (v tis. Kč) k:				
Zisk nebo ztráta za účetní období (Σ)	13 626	10 504	15 132	16 981
Zisk nebo ztráta z běžné činnosti po zdanění (Σ)	13 774	10 516	15 380	17 248
Výsledek technického účtu k neživotnímu pojištění	28 661	11 080	18 072	25 075
Výsledek technického účtu k životnímu pojištění	-1 878	727	-34	-63
Výnosy z investic (Σ)	1 559	389	780	1 170
Výnosy z podílů				
Výnosy z ostatních investic (Σ)	1 559	389	780	1 170
Výnosy z pozemků a staveb (nemovitosti)	1 559	389	780	1 170
Výnosy z ostatních investic (mimo nemovitostí)				
Změny hodnoty investic - výnosy				
Výnosy z realizace investic				
Převedené výnosy investic z technického účtu k živ.poj.	122	-148	-319	-126
Náklady na investice (Σ)	-10 247	-1 773	-3 533	-6 527
Náklady na správu investic, včetně úroků	-4 058	-976	-1 938	-4 139
Změna hodnoty investic - náklady	-6 189	-797	-1 595	-2 388
Náklady spojené s realizací investic				
Převod výnosů z investic na tech. účet k neživ. poj.	-122	148	319	126
Ostatní výnosy	2 057	354	2 969	3 217
Ostatní náklady	-2 007	-261	-3 240	-3 490
Daň z příjmů z běžné činnosti	-4 371		366	-2 134
Mimořádný zisk nebo ztráta (Σ)	260	25	25	25
Mimořádné výnosy	652	25	25	25
Mimořádné náklady	-392			
Daň z příjmů z mimořádné činnosti				
Ostatní daně neuvedené v předcházejících položkách	-408	-37	-273	-292

Deriváty sjednané za účelem zajišťování a za účelem obchodování na burze: žádné

Poměrové ukazatele

Ukazatel	31.12.2016	31.3.2017	30.6.2017	30.9.2017
ROAA (rentabilita průměrných aktiv)	2,05 %	1,39 %	1,81 %	1,97 %
ROAE (rentabilita průměrného vlastního kapitálu)	4,76 %	3,54 %	5,02 %	5,60 %
COMBINED RATIO (v neživotním pojištění)	91,38 %	84,21 %	88,94 %	89,60 %