

Údaje o Hasičské vzájemné pojišťovně

k 30. 9. 2016



HVP, a. s.

11.11.2016

Údaje o Hasičské vzájemné pojišťovně k 30. 9. 2016

Obchodní firma: Hasičská vzájemná pojišťovna, a.s.

Právní forma: akciová společnost

Sídlo: Praha 2, Římská 2135/45

Identifikační číslo podle zápisu v obchodním rejstříku: 46973451

Datum zápisu do obchodního rejstříku: 11. listopadu 1992 v Brně

Datum poslední změny zápisu: 2. srpna 2016

Účel poslední změny: zápis nového člena dozorčí rady

Základní kapitál zapsaný v obchodním rejstříku: 277 488 tis. Kč

Splacený základní kapitál: 100 %

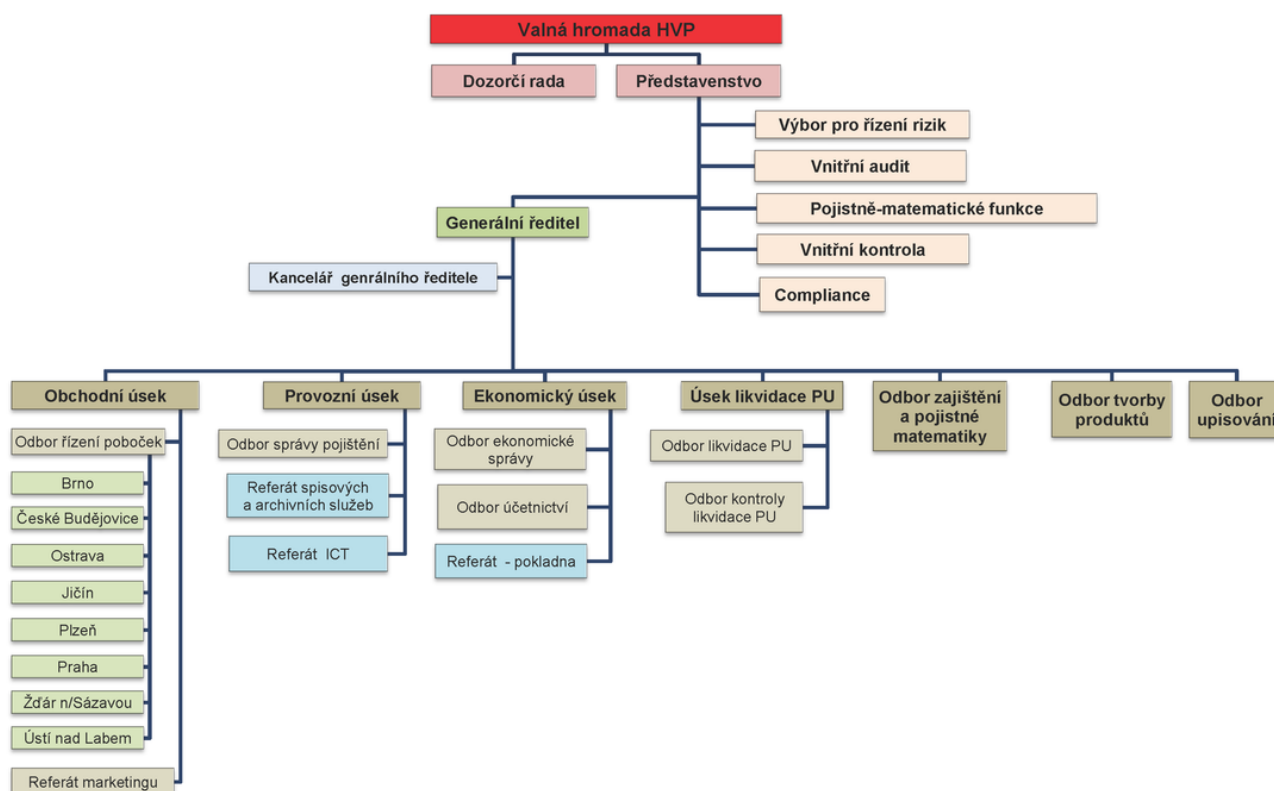
Druh, forma, podoba a počet emitovaných akcií s uvedením jmenovité hodnoty:

2 952 000 ks kmenové akcie na jméno ve jmenovité hodnotě 94,- Kč (zvýšení jmenovité hodnoty z 92,- Kč na 94,- Kč bylo, na základě rozhodnutí valné hromady, zapsáno dne 25. července 2012 do obchodního rejstříku. Akcie jsou vydány v zaknihované podobě. Převoditelnost akcie na jméno je omezena souhlasem představenstva.

Údaje o složení akcionářů:

Název	Forma	Sídlo	Počet akcií (ks)	Podíl na hlasovacích právech
Sdružení hasičů Čech, Moravy a Slezska	sdružení registrací ve smyslu ustanovení § 6 zákona č. 83/1990 Sb., o sdružování občanů, ve znění pozdějších předpisů	Praha 2, Římská 45	2 214 130	75,01%
Varinvest, a. s. v likvidaci	akciová společnost	Praha 5, Bieblova 19	330 000	11,18%
Moravia Banka, a. s. v likvidaci	akciová společnost	Frýdek-Místek, ul. Palackého čp. 133	210 000	7,11%
Ostatní akcionáři			197 870	6,70%

Organizační struktura HVP, a.s.



Představenstvo, 4 úseky, 9 odborů, 4 referátů a 8 poboček.

Počet zaměstnanců (přepočtený stav) k 30. 9. 2016 činí 132.

Údaje o osobách, které pojišťovnu řídí nebo kontrolují její činnost

- Generální ředitel** - Ing. Josef Kubeš
- Členové představenstva** - Ing. Vladimíra Ondráková
- Ing. Josef Kubeš
- Hana Kolbabová
- Ing. Helena Bílková
- Členové dozorčí rady** - Ing. Karel Richter
- Ing. Václav Křivohlávek, CSc.
- JUDr. Zdenka Čížková
- Mgr. Jarmila Kopáčová
- Ladislav Slabý
- RSDr. Josef Jermář

Představenstvo

Ing. Vladimíra Ondráková

Funkce: předsedkyně představenstva

Od: 30. dubna 2015

Vzdělání: Vysoká škola báňská – Ostrava

Zkušenosti:

- r. 1997 – vedoucí odboru úseku pojištění
- vedoucí oddělení pojištění občanů
- odborný analytik specialista
- ředitelka odboru neživotního pojištění
- ředitelka pobočky HVP, a.s. Praha
- ředitelka obchodního úseku

Členství ve volených orgánech jiných právnických osob: První hasičská, a.s., Lannova 63, České Budějovice – předsedkyně představenstva

Ing. Josef Kubeš

Funkce: člen představenstva

Od: 17. května 2016

Vzdělání: ČVUT Praha

Zkušenosti:

- r. 1987 – 1992 ČP, a.s. – pojistně technický odbor
- r. 1992 – dosud HVP, a.s. – vedoucí úseku majetkového pojištění včetně likvidace, člen představenstva, místopředseda představenstva, předseda představenstva, generální ředitel

Členství ve volených orgánech jiných právnických osob: žádné

Hana Kolbabová

Funkce: člen představenstva

Od: 13. května 2013

Vzdělání: SPŠ stavební – středoškolské a pomaturitní studium

Zkušenosti:

2 roky, technik (měřič geodet)

19 let, referent investiční výstavby (přípravář a dozor staveb) 22 let v HVP, a.s.

- 10 let vedoucí oddělení likvidace
- 3 rok ředitelka úseku likvidace
- 13 let ředitelka odboru likvidace, pověřená řízením úseku

Členství ve volených orgánech jiných právnických osob: žádné

Ing. Helena Bílková

Funkce: člen představenstva

Od: 17. února 2016

Vzdělání: Fakulta ekonomická VŠB Ostrava

Zkušenosti:

- 1980 - 1995: Doly Kladno; ekonomická ředitelka; odbor účetnictví a analýz
- 1995 - 1999: Zemský penzijní fond, a.s.; členka představenstva; alokace peněžních prostředků na finančním trhu
- 1998 - 2005: OKD, a.s. Ostrava; místopředsedkyně představenstva; rozbor, audit, pojištění majetku a osob, kapitálové účasti
- 2006 - 2007: OSVČ – auditor
- 2008 - 2012: Barrandov Televizní Studio, a.s.; finanční ředitelka
- 2013 - 2015: Slovenergo, s.r.o.; ředitelka a jednatelka
- 2015 - dosud: Hasičská vzájemná pojišťovna, a.s.; ředitelka ekonomického úseku

Členství ve volených orgánech jiných právnických osob: FK Dukla Praha, a.s. – členka dozorčí rady

Pojišťovna neposkytla žádné úvěry ani půjčky členům představenstva.

Pojišťovna neposkytla žádné záruky za členy představenstva.

Dozorčí rada

Ing. Karel Richter

Funkce: předseda dozorčí rady

Od: 8. června 2013

Vzdělání: Vysoká škola požární ochrany

Zkušenosti: řídicí funkce v oblasti požární ochrany

Členství ve volených orgánech jiných právnických osob: Starosta SHČMS

JUDr. Zdenka Čížková

Funkce: člen dozorčí rady

Od: 1. května 2014

Vzdělání: PF UK

Zkušenosti:

- Správa pro věci majetkové a devizové – vedoucí odborný referent
- MF – majetkoprávní odbor – vedoucí odborný referent
- MSNMP – ředitelka odboru privatizace průmyslu
- Chemapol Group, a.s. – ředitelka odboru
- C. H. CHEM a.s. a ALIACHEM, a.s. – tajemník společnosti
- advokát

Členství ve volených orgánech jiných právnických osob: člen správní rady Metropolitní univerzity Praha, o.p.s.

Mgr. Jarmila Kopáčová

Funkce: členka dozorčí rady

Od: 5. června 2015

Vzdělání: PF UK

Zkušenosti: HVP, a.s. – ředitelka kanceláře Generálního ředitele

Členství ve volených orgánech jiných právnických osob: žádné

Ing. Václav Křivohlávek, CSc.

Funkce: člen dozorčí rady

Od: 5. června 2015

Vzdělání: Vysoká škola strojní a textilní

Vědecká hodnost: kandidát technických věd

Kurz k problematice EU pro vedoucí pracovníky MF

Kurz NAIC – vyšetřování pojistných podvodů Kurz IAIS – pojišťovnictví a státní dozor v pojišťovnictví

Zkušenosti:

- MF – ředitel majetkoprávního odboru
- MF – ředitel Úřadu státního dozoru v pojišťovnictví a penzijním připojištění
- Vysoká škola finanční a správní, o.p.s.
- Dále byl jmenován do zkušební komise pro státní závěrečné zkoušky v oborech pojišťovnictví na VŠFS

Členství ve volených orgánech jiných právnických osob: žádné

Ladislav Slabý

Funkce: člen dozorčí rady

Od: 5. června 2015

Vzdělání: středoškolské

Zkušenosti:

- Broking, s.r.o. – obchodník s cennými papíry
- HVP, a.s. – samostatný referent správy pojištění
- ředitel odboru poboček

Členství ve volených orgánech jiných právnických osob: žádné

RSDr. Josef Jermář

Funkce: člen dozorčí rady

Od: 23. června 2016

Vzdělání: VŠP Praha – obor ekonomické vědy

Zkušenosti:

- Pivovar Klášter Hradiště nad Jizerou – vedoucí zásobování, vedoucí informační soustavy, zástupce ředitele, ekonomický náměstek
- Hlavní ekonom ZD Jivina
- OSVČ – finanční, ekonomické a účetní poradenství, spolupracovník auditora
- HVP, a.s. – obchodní zástupce, ekonom specialista

Členství ve volených orgánech jiných právnických osob: žádné

Pojišťovna neposkytla žádné úvěry ani půjčky členům dozorčí rady.

Pojišťovna neposkytla žádné záruky za členy dozorčí rady.

Údaje o osobách, které jsou ve vztahu k pojišťovně ovládajícími osobami

Sdružení hasičů Čech, Moravy a Slezska, Praha 2, Římská 2135/45

Podíl na základním kapitálu a podíl hlasovacích práv: 75,01 %

Pojišťovna nevlastní žádné cenné papíry, které jsou emitované ovládající osobou.

Pojišťovna nevydala a ani nepřijala záruky za osobami, které jsou v pojišťovně ovládající osobou.

K 30. 9. 2016 eviduje pohledávky v celkové výši 28 249 tis. Kč

K 30. 9. 2016 eviduje závazky v celkové výši 0 tis. Kč

Údaje o osobách, které jsou ve vztahu k pojišťovně ovládanými osobami

První hasičská a.s., České Budějovice, Lannova 63

Podíl na základním kapitálu a podíl hlasovacích práv: 100 %

Pojišťovna nevlastní kromě akcií na jméno žádné cenné papíry, které jsou emitovány ovládanou osobou.

Pojišťovna nevydala a ani nepřijala záruky za osobami, které jsou v pojišťovně ovládanou osobou.

K 30. 9. 2016 eviduje pohledávky v celkové výši 2 501 tis. Kč

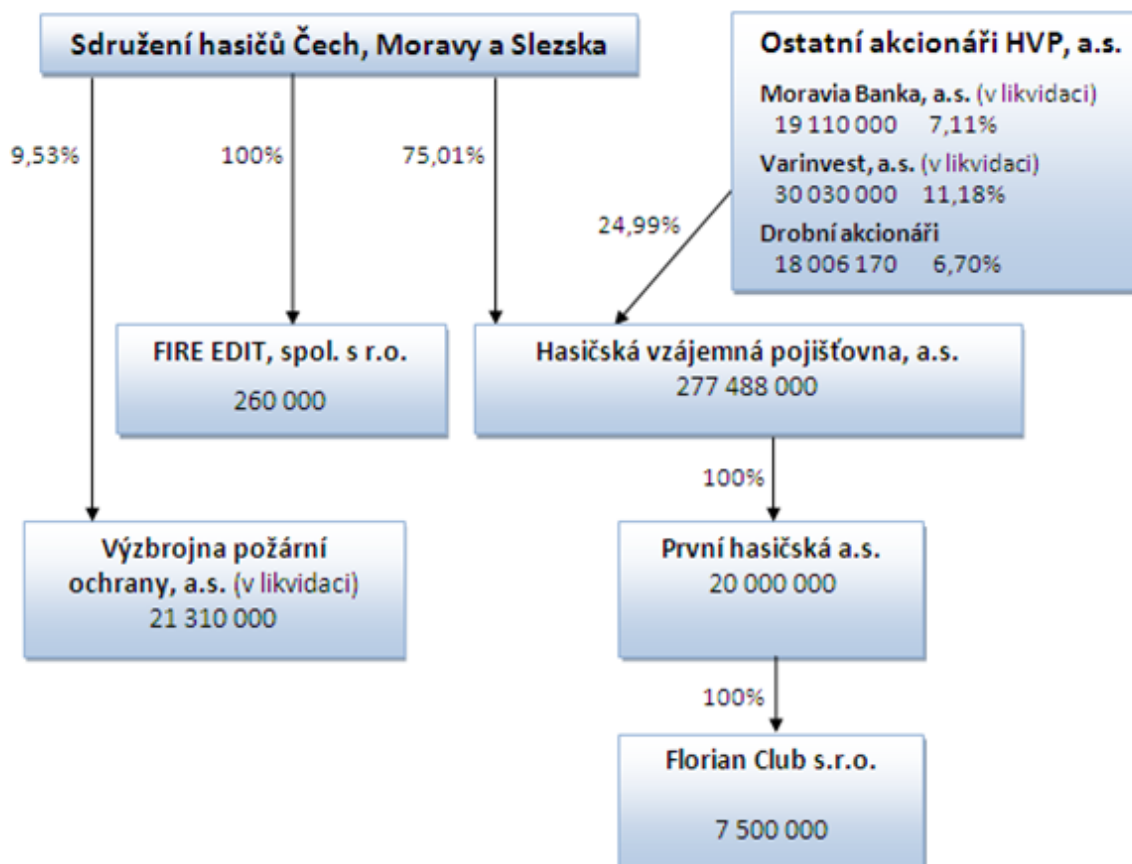
K 30. 9. 2016 eviduje závazky v celkové výši 206 tis. Kč

Údaje o počtu, jmenovité hodnotě a pořizovací ceně akcií nabytých v ovládané osobě:

Počet akcií	200 ks
Jmenovitá hodnota akcie	100 000 Kč
Pořizovací cena	20 000 000 Kč

V průběhu účetního období nedošlo ke změně údajů.

Organizační struktura ovládajících a ovládaných osob



Stav k 30.9.2016

Přehled činností pojišťovny

(předmět podnikání)

Provozování pojišťovací činnosti, zajišťovací činnosti a činnosti související v rozsahu:

Pojišťovací činnost

Podle zákona č. 277/2009 Sb., o pojišťovnictví, ve znění pozdějších předpisů.

Odvětví životního pojištění:

1. Pojištění
 - a) pro případ smrti, pro případ dožití, pro případ dožití se stanoveného věku nebo dřívější smrti, spojených životů, s výplatou zaplaceného pojistného,
 - b) důchodu,
 - c) pojištění úrazu nebo nemoci jako doplňkové pojištění k pojištění podle této části.
2. Svatební pojištění nebo pojištění prostředků na výživu dětí.

Odvětví neživotních pojištění:

1. Úrazové pojištění.
3. Pojištění škod na pozemních dopravních prostředcích jiných než drážních vozidlech.
4. Pojištění škod na drážních vozidlech.
7. Pojištění přepravovaných věcí včetně zavazadel a jiného majetku bez ohledu na použitý dopravní prostředek.
8. Pojištění škod na majetku jiném než uvedeném v bodech 3 až 7 způsobených
 - a) požárem,
 - b) výbuchem,
 - c) vichřicí,
 - d) přírodními živly jinými než vichřicí (např. blesk, povodeň, záplava),
 - e) jadernou energií,
 - f) sesuvem nebo poklesem půdy.
9. Pojištění jiných škod na majetku jiném než uvedeném v bodech 3 až 7 vzniklých krupobitím nebo mrazem, anebo jinými pojistnými nebezpečími (např. loupeží, krádeží nebo škody způsobené lesní zvěří), nejsou-li tato zahrnuta v bodě 8, včetně pojištění škod na hospodářských zvířatech způsobených nákazou nebo jinými pojistnými nebezpečími.
10. Pojištění odpovědnosti za škodu vyplývající:
 - a) z provozu pozemního motorového a jeho přípojného vozidla,
 - b) z činnosti dopravce,
 - c) z provozu drážního vozidla.

13. Všeobecné pojištění odpovědnosti za škodu jinou než uvedenou v odvětvích č. 10 až 12

- a) odpovědnost za škodu na životním prostředí,
- b) odpovědnost za škodu způsobenou jaderným zařízením,
- c) odpovědnost za škodu způsobenou vadou výrobku,
- d) ostatní.

16. Pojištění různých finančních ztrát vyplývajících:

- d) ze ztráty zisku,
- e) ze stálých nákladů.

18. Pojištění pomoci osobám v nouzi během cestování nebo pobytu mimo místa svého bydliště, včetně pojištění finančních ztrát bezprostředně souvisejících s cestováním.

Zajišťovací činnost

Podle zákona č. 277/2009 Sb., o pojišťovnictví, ve znění pozdějších předpisů, provozuje Hasičská vzájemná pojišťovna, a. s. zajišťovací činnosti pro neživotní zajištění.

Provozování činností souvisejících s pojišťovací činností

Podle zákona č. 277/2009 Sb., o pojišťovnictví, ve znění předpisů pozdějších:

- a) zprostředkovatelská činnost prováděná v souvislosti s pojišťovací činností,
- b) poradenská činnost související s pojištěním fyzických a právnických osob,
- c) šetření pojistných událostí prováděné na základě smlouvy s pojišťovnou,
- d) provozování zprostředkovatelské činnosti v oblasti stavebního spoření a v oblasti penzijního připojištění
- e) vzdělávací činnost pro pojišťovací zprostředkovatele a samostatné likvidátory pojistných událostí.

Aktiva (v tis. Kč) k:	31. 12. 2015			31. 3. 2016			30. 6. 2016			30. 9. 2016		
	Hrubá hodnota	Úprava	Čistá hodnota	Hrubá hodnota	Úprava	Čistá hodnota	Hrubá hodnota	Úprava	Čistá hodnota	Hrubá hodnota	Úprava	Čistá hodnota
Aktiva celkem (Σ)	822 478	94 035	728 443	872 143	95 074	777 069	917 421	95 105	822 316	900 546	98 079	802 467
Pohledávky za upsaný základní kapitál												
Dlouhodobý nehmotný majetek	54 355	50 061	4 294	54 405	51 219	3 186	54 573	52 407	2 166	54 814	52 850	1 964
Zřizovací výdaje												
Goodwill												
Finanční umístění (investice) (Σ)	539 353		539 353	544 472		544 472	553 128		553 128	492 392		492 392
Pozemky a stavby (nemovitosti)	278 364		278 364	278 364		278 364	278 364		278 364	230 140		230 140
Provozní nemovitosti	278 364		278 364	278 364		278 364	278 364		278 364	230 140		230 140
Finanční umístění v podnikatelských seskupeních (Σ)	8 997		8 997	8 997		8 997	8 997		8 997	8 997		8 997
Podíly v ovládaných osobách	8 997		8 997	8 997		8 997	8 997		8 997	8 997		8 997
Dluhové CP vydané ovládanými osobami a půjčky těmto osobám												
Podíly s podstatným vlivem												
Dluhové CP vydané os., ve kterých má úč. jedn. podst. vliv												
Jiná finanční umístění (Σ)	251 992		251 992	257 111		257 111	265 767		265 767	253 255		253 255
Akcie a ostatní CP s proměnlivým výnosem, ostatní podíly												
Dluhové cenné papíry (Σ)	107 994		107 994	75 510		75 510	75 362		75 362	74 833		74 833
Cenné papíry oceň. reál. hodn. proti účtům nákladů a výnosů	107 994		107 994	75 510		75 510	75 362		75 362	74 833		74 833
Dluhopisy "OECD" držené do splatnosti												
Ostatní cenné papíry držené do splatnosti												
Finanční umístění v investičních sdruženích												
Ostatní půjčky												
Depozita u finančních institucí	140 096		140 096	177 699		177 699	186 503		186 503	174 520		174 520
Ostatní finanční umístění	3 902		3 902	3 902		3 902	3 902		3 902	3 902		3 902
Depozita při aktivním zajištění												
Finanční umístění ŽP, je-li nositelem inv. rizika pojistník												
Dlužníci (Σ)	120 422	9 593	110 829	185 355	9 593	175 762	217 061	9 593	207 468	260 902	11 703	249 199
Pohledávky z operací přímého pojištění (Σ)	63 025	9 499	53 526	83 775	9 499	74 276	79 127	9 499	69 628	71 905	11 609	60 296
Pojistníci	62 557	9 499	53 058	83 297	9 499	73 798	78 689	9 499	69 190	71 545	11 609	59 936
Zprostředkovatelé	468		468	478		478	438		438	360		360
Pohledávky z operací zajištění	21 873		21 873	64 928		64 928	104 889		104 889	156 212		156 212
Ostatní pohledávky	35 524	94	35 430	36 652	94	36 558	33 045	94	32 951	32 785	94	32 691

Aktiva (v tis. Kč) k:	31. 12. 2015			31. 3. 2016			30. 6. 2016			30. 9. 2016		
	Hrubá hodnota	Úprava	Čistá hodnota	Hrubá hodnota	Úprava	Čistá hodnota	Hrubá hodnota	Úprava	Čistá hodnota	Hrubá hodnota	Úprava	Čistá hodnota
Ostatní aktiva (Σ)	60 765	34 381	26 384	44 337	34 262	10 075	47 469	33 105	14 364	48 895	33 526	15 369
Dlouhodobý hm. majetek, jiný než pozemky a stavby, a zásoby	38 773	34 381	4 392	38 657	34 262	4 395	39 137	33 105	6 032	39 235	33 526	5 709
Hotovost na účtech u fin. institucí a hotovost v pokladně	21 992		21 992	5 680		5 680	8 332		8 332	9 660		9 660
Jiná aktiva												
Přechodné účty aktiv (Σ)	47 583		47 583	43 574		43 574	45 190		45 190	43 543		43 543
Naběhlé úroky a nájemné												
Odložené pořizovací náklady na pojistné smlouvy (Σ)	28 778		28 778	10 835		10 835	10 960		10 960	10 568		10 568
Odložené pořizovací nákl. na poj. smlouvy v živ. poj.												
Odložené pořizovací nákl. na poj. smlouvy v neživ. poj.	28 778		28 778	10 835		10 835	10 960		10 960	10 568		10 568
Ostatní přechodné účty aktiv	18 805		18 805	32 739		32 739	34 230		34 230	32 975		32 975
Dohadné položky aktivní	17 988		17 988	12 091		12 091	12 451		12 451	14 381		14 381

Pasiva (v tis. Kč) k:	31. 12. 2015			31. 3. 2016			30. 6. 2016			30. 9. 2016		
	Hrubá hodnota	Podíl zaj. na TR	Čistá hodnota	Hrubá hodnota	Podíl zaj. na TR	Čistá hodnota	Hrubá hodnota	Podíl zaj. na TR	Čistá hodnota	Hrubá hodnota	Podíl zaj. na TR	Čistá hodnota
Technická rezerva ŽP, je-li nositelem inv. rizika pojistník												
Rezervy na ostatní rizika a ztráty (Σ)												
Rezerva na důchody a podobné závazky												
Rezerva na daně												
Ostatní rezervy												
Depozita při pasivním zajištění												
Věřitelé (Σ)			108 639			153 766			190 166			217 830
Závazky z operací přímého pojištění			39 437			53 728			38 112			43 914
Závazky z operací zajištění			34 834			68 444			127 452			157 689
Výpůjčky zaručené dluhopisem												
Směnitelné (konvertibilní) výpůjčky												
Závazky vůči finančním institucím												
Ostatní závazky			33 227			30 558			23 534			15 440
Daňové závazky a závazky ze sociálního zabezpečení			6 300			6 143			991			-354
Garanční fond Kanceláře												
Fond zábrany škod Kanceláře			1 141			1 036			1 068			787
Přechodné účty pasiv (Σ)			15 449			20 758			14 321			20 082
Výdaje příštích období a výnosy příštích období												
Ostatní přechodné účty pasiv			15 449			20 758			14 321			20 082
Dohadné položky pasivní			15 449			20 758			14 321			20 082

Výkaz zisků a ztrát (v tis. Kč) k:	31. 12. 2015	31. 3. 2016	30. 6. 2016	30. 9. 2016
Technický účet k neživotnímu pojištění				
Výsledek technického účtu k neživotnímu pojištění (Σ)	26 647	12 514	10 211	13 600
Zasloužené pojistné, očištěné od zajištění (Σ)	316 229	77 068	148 846	227 503
Předepsané pojistné, očištěné od zajištění (Σ)	317 097	83 330	159 859	223 372
Předepsané hrubé pojistné	556 905	144 472	292 117	403 840
Pojistné postoupené zajišťovatelům	-239 808	-61 142	-132 258	-180 468
Změna stavu rezervy na nezasloužené poj., očištěné od zajiš. (Σ)	-868	-6 262	-11 013	4 131
Změna stavu hrubé výše rezervy na nezasloužené pojistné	-60	-12 524	-24 530	1 105
Změna stavu rezervy na nezasloužené pojistné, podíl zajišťo.	-808	6 262	13 517	3 026
Převedené výnosy z finan. umístění z netechnického účtu	549	-204	38	56
Ostatní technické výnosy, očištěné od zajištění	1 960	76	808	843
Náklady na poj. pl. včetně změny TR, očištěné od zajištění (Σ)	-156 923	-29 747	-76 568	-111 374
Náklady na pojistná plnění, očištěné od zajištění (Σ)	-143 728	-35 876	-65 226	-100 714
Hrubá výše nákladů na pojistná plnění	-275 889	-63 814	-123 533	-199 005
Náklady na pojistná plnění, podíl zajišťovatelů	132 161	27 938	58 307	98 291
Změna stavu rezervy na poj. pl., očištěné od zajištění (Σ)	-13 195	6 129	-11 342	-10 660
Změna stavu hrubé výše rezervy na pojistná plnění	-14 151	-2 111	-29 673	-25 235
Změna stavu rezervy na pojistná plnění, podíl zajišťovatelů	956	8 240	18 331	14 575
Změny stavu ostatních tech. rezerv, očištěné od zajištění	4 286	-32	1 569	3 234
Prémie a slevy, očištěné od zajištění	-1 838	-994	-774	-1 160
Čistá výše provozních nákladů (Σ)	-131 917	-32 527	-62 107	-100 894
Pořizovací náklady na pojistné smlouvy	-36 875	-8 449	-17 210	-25 644
Změna stavu časově rozlišených pořizovacích nákladů	-662	128	254	-139
Správní režie	-155 652	-40 702	-78 860	-121 350
Provize od zajišťovatelů a podíly na ziscích	61 272	16 496	33 709	46 239
Ostatní technické náklady, očištěné od zajištění	-5 699	-1 126	-1 601	-4 608
Změna stavu vyrovnávací rezervy				

Výkaz zisků a ztrát (v tis. Kč) k:	31. 12. 2015	31. 3. 2016	30. 6. 2016	30. 9. 2016
Technický účet k životnímu pojištění				
Výsledek technického účtu k životnímu pojištění (Σ)	879	78	-241	-664
Zasloužené pojistné, očištěné od zajištění (Σ)	5 252	912	1 720	2 535
Předepsané pojistné, očištěné od zajištění (Σ)	4 997	826	1 664	2 451
Předepsané hrubé pojistné	5 072	826	1 689	2 476
Pojistné postoupené zajišťovatelům	-75		-25	-25
Změna stavu rezervy na nezasloužené poj., očištěné od zajiš. (Σ)	255	86	56	84
Změna stavu hrubé výše rezervy na nezasloužené pojistné	255	86	56	84
Změna stavu rezervy na nezasloužené pojistné, podíl zajišřo.				
Výnosy z finančního umístění (Σ)	4 081	359	937	1 254
Výnosy z podílů				
Výnosy z ostatního finančního umístění (Σ)				
Výnosy z pozemků a staveb (nemovitosti)				
Výnosy z ostatních investic (mimo nemovitostí)				
Změny hodnoty finančního umístění - výnosy	4 081	359	937	1 254
Výnosy z realizace finančního umístění				
Přírůstky hodnoty finančního umístění				
Ostatní technické výnosy, očištěné od zajištění				
Náklady na poj. pl. včetně změny TR, očištěné od zajištění (Σ)	-19 564	-12 980	-15 549	-16 608
Náklady na pojistná plnění, očištěné od zajištění (Σ)	-18 828	-14 616	-17 184	-18 245
Hrubá výše nákladů na pojistná plnění	-18 828	-14 616	-17 184	-18 245
Náklady na pojistná plnění, podíl zajišťovatelů				
Změna stavu rezervy na poj. pl., očištěné od zajištění (Σ)	-736	1 636	1 635	1 637
Změna stavu hrubé výše rezervy na pojistná plnění	-736	1 636	1 635	1 637
Změna stavu rezervy na pojistná plnění, podíl zajišťovatelů				
Změny stavu ostatních tech. rezerv, očištěné od zajištění (Σ)	15 730	12 531	14 023	14 069
Změna stavu rezervy pojistného živ. poj., očištěná od zajiš. (Σ)	13 582	11 966	13 447	13 358
Změna stavu hrubé výše rezervy pojistného životních pojišť.	13 582	11 966	13 447	13 358
Změna stavu rezervy poj. živ. pojištění, podíl zajišťovatelů				
Změna stavu ostat. TR (mimo rez. živ. poj.), očiš. od zajiš.	2 148	565	576	711
Prémie a slevy, očištěné od zajištění				
Čistá výše provozních nákladů (Σ)	-958	-227	-464	-693
Pořizovací náklady na pojistné smlouvy				
Změna stavu časově rozlišených pořizovacích nákladů				
Správní režie	-958	-227	-464	-693
Provize od zajišťovatelů a podíly na ziscích				
Náklady na finanční umístění (Σ)	-1 207	-146	-136	-182
Náklady na správu finančního umístění, včetně úroků	-276	-19	-66	-84
Změna hodnoty finančního umístění - náklady	-931	-42	-70	-98
Náklady spojené s realizací finančního umístění		-85		
Úbytky hodnoty finančního umístění	-1 896	-575	-734	-972
Ostatní technické náklady, očištěné od zajištění	-9			-11
Převod výnosů z finančního umístění na netechnický účet	-549	204	-38	-56

Výkaz zisků a ztrát (v tis. Kč) k:	31. 12. 2015	31. 3. 2016	30. 6. 2016	30. 9. 2016
Netechnický účet				
Zisk nebo ztráta za účetní období (Σ)	19 288	12 278	8 405	11 586
Zisk nebo ztráta z běžné činnosti po zdanění (Σ)	19 981	12 302	8 039	11 185
Výsledek technického účtu k neživotnímu pojištění	26 647	12 514	10 211	13 600
Výsledek technického účtu k životnímu pojištění	879	78	-241	-664
Výnosy z finančního umístění (Σ)				
Výnosy z podílů				
Výnosy z ostatního finančního umístění (Σ)				
Výnosy z pozemků a staveb (nemovitosti)				
Výnosy z ostatních investic (mimo nemovitostí)				
Změny hodnoty finančního umístění - výnosy				
Výnosy z realizace finančního umístění				
Převedené výnosy fin. umístění z technického účtu k živ.poj.	549	-204	38	56
Náklady na finanční umístění (Σ)				
Náklady na správu finančního umístění, včetně úroků				
Změna hodnoty finančního umístění - náklady				
Náklady spojené s realizací finančního umístění				
Převod výnosů z fin. umístění na tech. účet k neživ. poj.	-549	204	-38	-56
Ostatní výnosy	3 080	931	1 852	2 519
Ostatní náklady	-5 403	-1 221	-3 783	-4 270
Daň z příjmů z běžné činnosti	-5 222			
Mimořádný zisk nebo ztráta (Σ)	-353	12	536	592
Mimořádné výnosy	679	12	536	592
Mimořádné náklady	-1 032			
Daň z příjmů z mimořádné činnosti				
Ostatní daně neuvedené v předcházejících položkách	-340	-36	-170	-191

Deriváty sjednané za účelem zajišťování a za účelem obchodování na burze: žádné

Poměrové ukazatele

Ukazatel	31. 12. 2015	31. 3. 2016	30. 6. 2016	30. 9. 2016
ROAA (rentabilita průměrných aktiv)	2,65%	1,58%	1,02%	1,44%
ROAE (rentabilita průměrného vlastního kapitálu)	6,43%	3,93%	2,73%	4,25%
COMBINED RATIO (v neživotním pojištění)	91,34%	80,80%	93,17%	93,30%