

Údaje o Hasičské vzájemné pojišťovně

k 30. 9. 2015



HVP, a. s.

11.11.2015

Údaje o Hasičské vzájemné pojišťovně k 30. 9. 2015

Obchodní firma: Hasičská vzájemná pojišťovna, a.s.

Právní forma: akciová společnost

Sídlo: Praha 2, Římská 2135/45

Identifikační číslo podle zápisu v obchodním rejstříku: 46973451

Datum zápisu do obchodního rejstříku: 11. listopadu 1992 v Brně

Datum poslední změny zápisu: 29. srpna 2015

Účel poslední změny:

- Znovuzvolení členů dozorčí rady
- Obchodní korporace se podřídila zákonu jako celku postupem podle § 777 odst. 5 zákona č. 90/2012 Sb., o obchodních společnostech a družstvech
- Pověření představenstva valnou hromadou ke zvýšení základního kapitálu upisováním nových akcií

Základní kapitál zapsaný v obchodním rejstříku: 277 488 tis. Kč

Splacený základní kapitál: 100 %

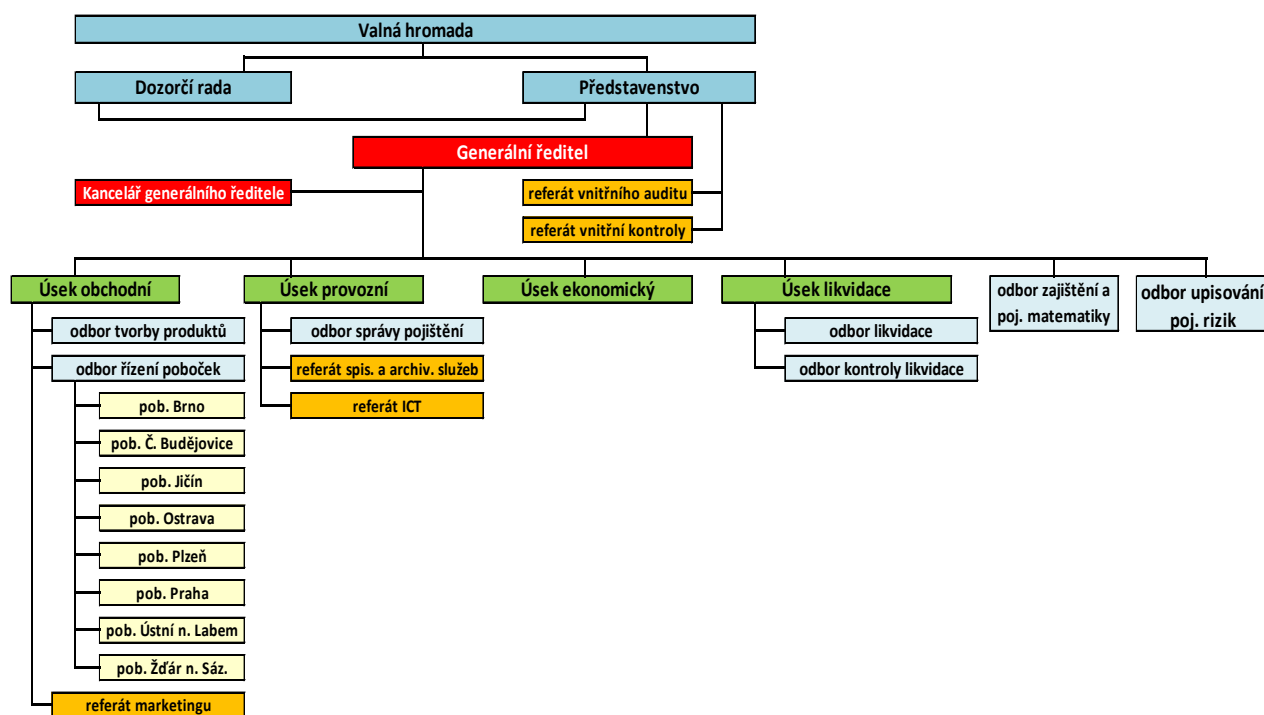
Druh, forma, podoba a počet emitovaných akcií s uvedením jmenovité hodnoty:

2 952 000 ks kmenové akcie na jméno ve jmenovité hodnotě 94,- Kč (zvýšení jmenovité hodnoty z 92,- Kč na 94,- Kč bylo, na základě rozhodnutí valné hromady, zapsáno dne 25. července 2012 do obchodního rejstříku. Akcie jsou vydány v zaknihované podobě. Převoditelnost akcie na jméno je omezena souhlasem představenstva.

Údaje o složení akcionářů:

Název	Forma	Sídlo	Počet akcií (ks)	Podíl na hlasovacích právech
Sdružení hasičů Čech, Moravy a Slezska	sdružení registrací ve smyslu ustanovení § 6 zákona č. 83/1990 Sb., o sdružování občanů, ve znění pozdějších předpisů	Praha 2, Římská 45	2 214 130	75,01%
Varinvest, a. s. v likvidaci	akciová společnost	Praha 5, Bieblova 19	330 000	11,18%
Moravia Banka, a. s. v likvidaci	akciová společnost	Frýdek-Místek, ul. Palackého čp. 133	210 000	7,11%
Ostatní akcionáři			197 870	6,70%

Organizační diagram HVP, a.s.



Představenstvo, 4 úseky, 7 odborů, 5 referátů a 8 poboček.

Počet zaměstnanců (přepočtený stav) k 30. 9. 2015 činí 130.

Dozorčí rada

Ing. Karel Richter

Funkce: předseda dozorčí rady

Od: 8. června 2013

Vzdělání: Vysoká škola požární ochrany

Zkušenosti: řídicí funkce v oblasti požární ochrany

Členství ve statutárních orgánech jiných právnických osob: Starosta SHČMS

JUDr. Zdenka Čížková

Funkce: člen dozorčí rady

Od: 1. května 2014

Vzdělání: PF UK

Zkušenosti:

- Správa pro věci majetkové a devizové – vedoucí odborný referent
- MF – majetkoprávní odbor – vedoucí odborný referent
- MSNMP – ředitelka odboru privatizace průmyslu
- Chemapol Group, a.s. – ředitelka odboru
- C. H. CHEM a.s. a ALIACHEM, a.s. – tajemník společnosti
- advokát

Členství ve statutárních orgánech jiných právnických osob: člen správní rady Metropolitní univerzity Praha, o.p.s.

Ing. Václav Křivohlávek, CSc.

Funkce: člen dozorčí rady

Od: 5. června 2015

Vzdělání: Vysoká škola strojní a textilní

Vědecká hodnost: kandidát technických věd

Kurz k problematice EU pro vedoucí pracovníky MF

Kurz NAIC – vyšetřování pojistných podvodů Kurz IAIS – pojišťovnictví a státní dozor v pojišťovnictví

Zkušenosti:

- MF – ředitel majetkoprávního odboru
- MF – ředitel Úřadu státního dozoru v pojišťovnictví a penzijním připojištění
- Vysoká škola finanční a správní, o.p.s.
- Dále byl jmenován do zkušební komise pro státní závěrečné zkoušky v oborech pojišťovnictví na VŠFS

Členství ve statutárních orgánech jiných právnických osob: jednatel společnosti FAPIN s.r.o.

Mgr. Jarmila Kopáčková

Funkce: členka dozorčí rady

Od: 5. června 2015

Vzdělání: PF UK

Zkušenosti: HVP, a.s. – ředitelka kanceláře Generálního ředitele

Členství ve statutárních orgánech jiných právnických osob: žádné

Ladislav Slabý

Funkce: člen dozorčí rady

Od: 5. června 2015

Vzdělání: středoškolské

Zkušenosti:

- Broking, s.r.o. – obchodník s cennými papíry
- HVP, a.s. – samostatný referent správy pojištění
- ředitel odboru poboček a sítí

Členství ve statutárních orgánech jiných právnických osob: žádné

Pojišťovna neposkytla žádné úvěry ani půjčky členům dozorčí rady.

Pojišťovna neposkytla žádné záruky za členy dozorčí rady.

Představenstvo

Ing. Vladimíra Ondráková

Funkce: předsedkyně představenstva

Od: 30. dubna 2015

Vzdělání: Vysoká škola báňská – Ostrava

Zkušenosti:

- r. 1997 – vedoucí odboru úseku pojištění
- vedoucí oddělení pojištění občanů
- odborný analytik specialista
- ředitelka odboru neživotního pojištění
- ředitelka pobočky HVP, a.s. Praha

Členství ve statutárních orgánech jiných právnických osob: První hasičská, a.s., Lannova 63, České Budějovice – předsedkyně představenstva

Ing. Josef Kubeš

Funkce: člen představenstva

Od: 16. května 2011

Vzdělání: ČVUT Praha

Zkušenosti:

- r. 1987 – 1992 ČP, a.s. – pojistně technický odbor
- r. 1992 – dosud HVP, a.s. – vedoucí úseku majetkového pojištění včetně likvidace, člen představenstva, místopředseda představenstva, předseda představenstva a generální ředitel

Členství ve statutárních orgánech jiných právnických osob: Jednatel společnosti APLSOFT s.r.o.,

Hana Kolbabová

Funkce: člen představenstva

Od: 13. května 2013

Vzdělání: SPŠ stavební – středoškolské a pomaturitní studium

Zkušenosti:

2 roky, technik (měřič geodet)

19 let, referent investiční výstavby (přípravář a dozor staveb) 20 let v HVP, a.s.

- 8 let vedoucí oddělení likvidace
- 1 rok ředitelka úseku likvidace
- 11 let ředitelka odboru likvidace, pověřená řízením úseku

Členství ve statutárních orgánech jiných právnických osob: žádné

Pojišťovna neposkytla žádné úvěry ani půjčky členům představenstva.

Pojišťovna neposkytla žádné záruky za členy představenstva.

Údaje o osobách, které jsou ve vztahu k pojišťovně ovládajícími osobami

Sdružení hasičů Čech, Moravy a Slezska, Praha 2, Římská 2135/45

Podíl na základním kapitálu a podíl hlasovacích práv: 75,01 %

Pojišťovna nevlastní žádné cenné papíry, které jsou emitované ovládající osobou.

Pojišťovna nevydala a ani nepřijala záruky za osobami, které jsou v pojišťovně ovládající osobou.

K 30. 9. 2015 eviduje pohledávky v celkové výši 29 703 tis. Kč

K 30. 9. 2015 eviduje závazky v celkové výši 0 tis. Kč

Údaje o osobách, které jsou ve vztahu k pojišťovně ovládanými osobami

První hasičská a.s., České Budějovice, Lannova 63

Podíl na základním kapitálu a podíl hlasovacích práv: 100 %

Pojišťovna nevlastní kromě akcií na jméno žádné cenné papíry, které jsou emitovány ovládanou osobou.

Pojišťovna nevydala a ani nepřijala záruky za osobami, které jsou v pojišťovně ovládanou osobou.

K 30. 9. 2015 eviduje pohledávky v celkové výši 3 507 tis. Kč

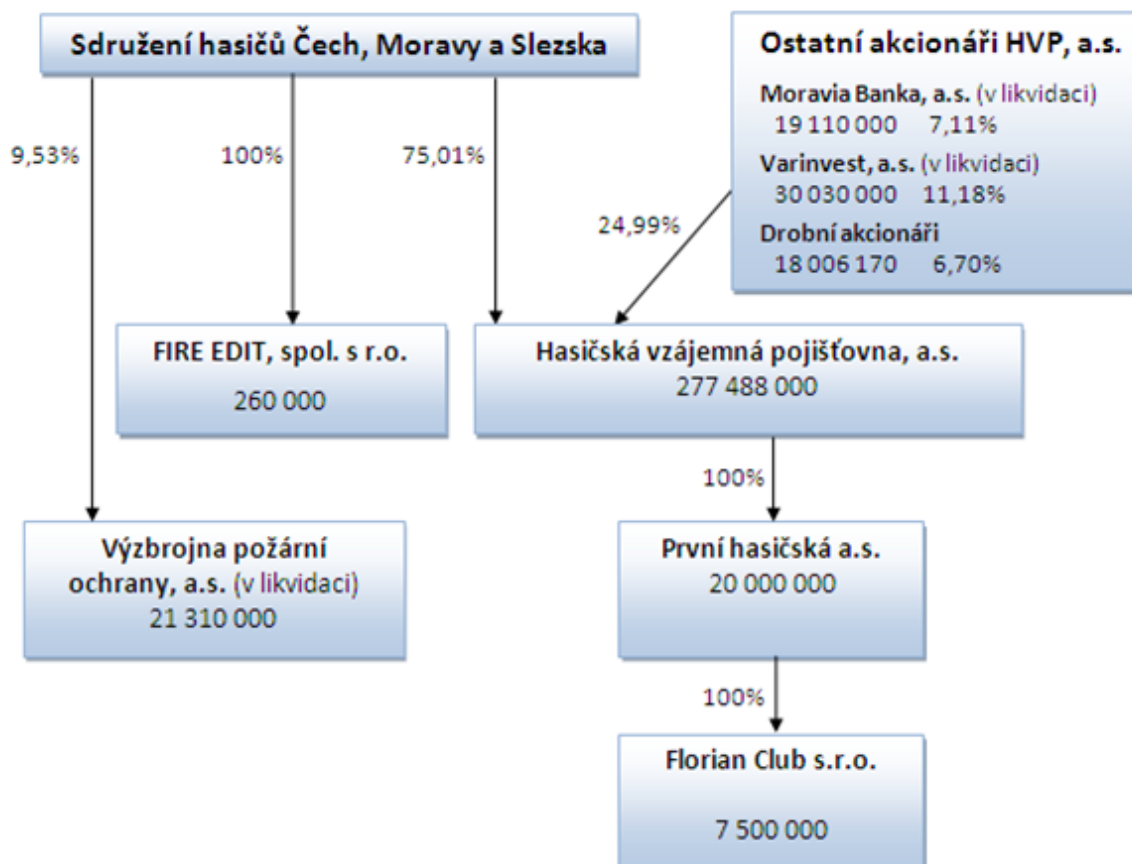
K 30. 9. 2015 eviduje závazky v celkové výši 247 tis. Kč

Údaje o počtu, jmenovité hodnotě a pořizovací ceně akcií nabytých v ovládané osobě:

Počet akcií	200 ks
Jmenovitá hodnota akcie	100 000 Kč
Pořizovací cena	20 000 000 Kč

V průběhu účetního období nedošlo ke změně údajů.

Organizační struktura ovládajících a ovládaných osob



Stav k 30.9.2015

Přehled činností pojišťovny

(předmět podnikání)

Provozování pojišťovací činnosti, zajišťovací činnosti a činnosti související v rozsahu:

Pojišťovací činnost

Podle zákona č. 277/2009 Sb., o pojišťovnictví, ve znění pozdějších předpisů.

Odvětví životního pojištění:

1. Pojištění
 - a) pro případ smrti, pro případ dožití, pro případ dožití se stanoveného věku nebo dřívější smrti, spojených životů, s výplatou zaplaceného pojistného,
 - b) důchodu,
 - c) pojištění úrazu nebo nemoci jako doplňkové pojištění k pojištění podle této části.
2. Svatební pojištění nebo pojištění prostředků na výživu dětí.

Odvětví neživotních pojištění:

1. Úrazové pojištění.
3. Pojištění škod na pozemních dopravních prostředcích jiných než drážních vozidlech.
4. Pojištění škod na drážních vozidlech.
7. Pojištění přepravovaných věcí včetně zavazadel a jiného majetku bez ohledu na použitý dopravní prostředek.
8. Pojištění škod na majetku jiném než uvedeném v bodech 3 až 7 způsobených
 - a) požárem,
 - b) výbuchem,
 - c) vichřicí,
 - d) přírodními živly jinými než vichřicí (např. blesk, povodeň, záplava),
 - e) jadernou energií,
 - f) sesuvem nebo poklesem půdy.
9. Pojištění jiných škod na majetku jiném než uvedeném v bodech 3 až 7 vzniklých krupobitím nebo mrazem, anebo jinými pojistnými nebezpečími (např. loupeží, krádeží nebo škody způsobené lesní zvěří), nejsou-li tato zahrnuta v bodě 8, včetně pojištění škod na hospodářských zvířatech způsobených nákazou nebo jinými pojistnými nebezpečími.
10. Pojištění odpovědnosti za škodu vyplývající:
 - a) z provozu pozemního motorového a jeho přípojného vozidla,
 - b) z činnosti dopravce,
 - c) z provozu drážního vozidla.

13. Všeobecné pojištění odpovědnosti za škodu jinou než uvedenou v odvětvích č. 10 až 12

- a) odpovědnost za škodu na životním prostředí,
- b) odpovědnost za škodu způsobenou jaderným zařízením,
- c) odpovědnost za škodu způsobenou vadou výrobku,
- d) ostatní.

16. Pojištění různých finančních ztrát vyplývajících:

- d) ze ztráty zisku,
- e) ze stálých nákladů.

18. Pojištění pomoci osobám v nouzi během cestování nebo pobytu mimo místa svého bydliště, včetně pojištění finančních ztrát bezprostředně souvisejících s cestováním.

Zajišťovací činnost

Podle zákona č. 277/2009 Sb., o pojišťovnictví, ve znění pozdějších předpisů, provozuje Hasičská vzájemná pojišťovna, a. s. zajišťovací činnosti pro neživotní zajištění.

Provozování činností souvisejících s pojišťovací činností

Podle zákona č. 277/2009 Sb., o pojišťovnictví, ve znění předpisů pozdějších:

- a) zprostředkovatelská činnost prováděná v souvislosti s pojišťovací činností,
- b) poradenská činnost související s pojištěním fyzických a právnických osob,
- c) šetření pojistných událostí prováděné na základě smlouvy s pojišťovnou,
- d) provozování zprostředkovatelské činnosti v oblasti stavebního spoření a v oblasti penzijního připojištění
- e) vzdělávací činnost pro pojišťovací zprostředkovatele a samostatné likvidátory pojistných událostí.

Aktiva (v tis. Kč) k:	31. 12. 2014			31. 3. 2015			30. 6. 2015			30. 9. 2015		
	Hrubá hodnota	Úprava	Čistá hodnota	Hrubá hodnota	Úprava	Čistá hodnota	Hrubá hodnota	Úprava	Čistá hodnota	Hrubá hodnota	Úprava	Čistá hodnota
Aktiva celkem (Σ)	822 455	88 846	733 609	896 590	89 954	806 636	942 444	90 865	851 579	991 333	93 993	897 340
Pohledávky za upsaný základní kapitál												
Dlouhodobý nehmotný majetek	52 738	46 939	5 799	52 971	47 748	5 223	53 607	48 494	5 113	53 667	49 378	4 289
Zřizovací výdaje												
Goodwill												
Finanční umístění (investice) (Σ)	535 300		535 300	559 017		559 017	554 447		554 447	540 217		540 217
Pozemky a stavby (nemovitosti)	273 400		273 400	273 400		273 400	278 016		278 016	278 016		278 016
Provozní nemovitosti	273 400		273 400	273 400		273 400	278 016		278 016	278 016		278 016
Finanční umístění v podnikatelských seskupeních (Σ)	9 732		9 732	9 731		9 731	9 731		9 731	9 731		9 731
Podíly v ovládaných osobách	9 732		9 732	9 731		9 731	9 731		9 731	9 731		9 731
Dluhové CP vydané ovládanými osobami a půjčky těmto osobám												
Podíly s podstatným vlivem												
Dluhové CP vydané os., ve kterých má úč. jedn. podst. vliv												
Jiná finanční umístění (Σ)	252 168		252 168	275 886		275 886	266 700		266 700	252 470		252 470
Akcie a ostatní CP s proměnlivým výnosem, ostatní podíly												
Dluhové cenné papíry (Σ)	126 893		126 893	125 096		125 096	125 910		125 910	109 107		109 107
Cenné papíry oceň. reál. hodn. proti účtům nákladů a výnosů	126 893		126 893	125 096		125 096	125 910		125 910	109 107		109 107
Dluhopisy "OECD" držené do splatnosti												
Ostatní cenné papíry držené do splatnosti												
Finanční umístění v investičních sdruženích												
Ostatní půjčky												
Depozita u finančních institucí	121 373		121 373	146 888		146 888	136 888		136 888	139 461		139 461
Ostatní finanční umístění	3 902		3 902	3 902		3 902	3 902		3 902	3 902		3 902
Depozita při aktivním zajištění												
Finanční umístění ŽP, je-li nositelem inv. rizika pojistník												
Dlužníci (Σ)	138 412	7 997	130 415	179 249	7 997	171 252	236 244	7 997	228 247	288 162	9 830	278 332
Pohledávky z operací přímého pojištění (Σ)	64 864	7 903	56 961	62 210	7 903	54 307	73 597	7 903	65 694	82 936	9 736	73 200
Pojistníci	64 514	7 903	56 611	61 810	7 903	53 907	73 187	7 903	65 284	82 516	9 736	72 780
Zprostředkovatelé	350		350	400		400	410		410	420		420
Pohledávky z operací zajištění	36 983		36 983	79 133		79 133	127 323		127 323	168 792		168 792
Ostatní pohledávky	36 565	94	36 471	37 906	94	37 812	35 324	94	35 230	36 434	94	36 340

Aktiva (v tis. Kč) k:	31. 12. 2014			31. 3. 2015			30. 6. 2015			30. 9. 2015		
	Hrubá hodnota	Úprava	Čistá hodnota	Hrubá hodnota	Úprava	Čistá hodnota	Hrubá hodnota	Úprava	Čistá hodnota	Hrubá hodnota	Úprava	Čistá hodnota
Ostatní aktiva (Σ)	49 325	33 910	15 415	53 954	34 209	19 745	45 890	34 374	11 516	62 438	34 785	27 653
Dlouhodobý hm. majetek, jiný než pozemky a stavby, a zásoby	37 453	33 910	3 543	39 072	34 209	4 863	39 121	34 374	4 747	39 251	34 785	4 466
Hotovost na účtech u fin. institucí a hotovost v pokladně	11 872		11 872	14 882		14 882	6 769		6 769	23 187		23 187
Jiná aktiva												
Přechodné účty aktiv (Σ)	46 680		46 680	51 399		51 399	52 256		52 256	46 849		46 849
Naběhlé úroky a nájemné												
Odložené pořizovací náklady na pojistné smlouvy (Σ)	29 446		29 446	13 130		13 130	12 966		12 966	11 870		11 870
Odložené pořizovací nákl. na poj. smlouvy v živ. poj.												
Odložené pořizovací nákl. na poj. smlouvy v neživ. poj.	29 446		29 446	13 130		13 130	12 966		12 966	11 870		11 870
Ostatní přechodné účty aktiv	17 234		17 234	38 269		38 269	39 290		39 290	34 979		34 979
Dohadné položky aktivní	13 913		13 913	16 939		16 939	16 967		16 967	14 960		14 960

Pasiva (v tis. Kč) k:	31. 12. 2014			31. 3. 2015			30. 6. 2015			30. 9. 2015		
	Hrubá hodnota	Podíl zaj. na TR	Čistá hodnota	Hrubá hodnota	Podíl zaj. na TR	Čistá hodnota	Hrubá hodnota	Podíl zaj. na TR	Čistá hodnota	Hrubá hodnota	Podíl zaj. na TR	Čistá hodnota
Technická rezerva ŽP, je-li nositelem inv. rizika pojistník												
Rezervy na ostatní rizika a ztráty (Σ)	1 579		1 579	1 579		1 579						
Rezerva na důchody a podobné závazky												
Rezerva na daně	1 579		1 579	1 579		1 579						
Ostatní rezervy												
Depozita při pasivním zajištění												
Věřitelé (Σ)			129 927			183 190			217 929			264 421
Závazky z operací přímého pojištění			40 431			74 908			52 546			59 843
Závazky z operací zajištění			61 175			82 091			137 642			171 222
Výpůjčky zaručené dluhopisem												
Směnitelné (konvertibilní) výpůjčky												
Závazky vůči finančním institucím												
Ostatní závazky			27 325			25 258			26 538			31 782
Daňové závazky a závazky ze sociálního zabezpečení			2 335			2 022			2 018			2 104
Garanční fond Kanceláře												
Fond zábrany škod Kanceláře			996			933			1 203			1 574
Přechodné účty pasiv (Σ)			14 990			13 102			10 907			16 315
Výdaje příštích období a výnosy příštích období												
Ostatní přechodné účty pasiv			14 990			13 102			10 907			16 315
Dohadné položky pasivní			14 990			13 102			10 907			16 315

Výkaz zisků a ztrát (v tis. Kč) k:	31. 12. 2014	31. 3. 2015	30. 6. 2015	30. 9. 2015
Technický účet k neživotnímu pojištění				
Výsledek technického účtu k neživotnímu pojištění (Σ)	18 389	-2 781	2 108	10 898
Zasloužené pojistné, očištěné od zajištění (Σ)	323 395	80 871	157 790	241 682
Předepsané pojistné, očištěné od zajištění (Σ)	338 582	93 646	177 891	243 533
Předepsané hrubé pojistné	584 330	155 894	311 613	426 536
Pojistné postoupené zajišťovatelům	-245 748	-62 248	-133 722	-183 003
Změna stavu rezervy na nezasloužené poj., očištěné od zajiš. (Σ)	-15 187	-12 775	-20 101	-1 851
Změna stavu hrubé výše rezervy na nezasloužené pojistné	-24 657	-21 266	-36 337	-9 607
Změna stavu rezervy na nezasloužené pojistné, podíl zajišťo.	9 470	8 491	16 236	7 756
Převedené výnosy z finan. umístění z netechnického účtu	1 479	257	399	1 111
Ostatní technické výnosy, očištěné od zajištění	7 058	654	818	1 330
Náklady na poj. pl. včetně změny TR, očištěné od zajištění (Σ)	-162 742	-55 963	-94 770	-130 683
Náklady na pojistná plnění, očištěné od zajištění (Σ)	-132 851	-41 819	-79 335	-110 679
Hrubá výše nákladů na pojistná plnění	-253 238	-85 784	-157 044	-219 957
Náklady na pojistná plnění, podíl zajišťovatelů	120 387	43 965	77 709	109 278
Změna stavu rezervy na poj. pl., očištěné od zajištění (Σ)	-29 891	-14 144	-15 435	-20 004
Změna stavu hrubé výše rezervy na pojistná plnění	-37 277	-16 191	-29 168	-26 876
Změna stavu rezervy na pojistná plnění, podíl zajišťovatelů	7 386	2 047	13 733	6 872
Změny stavu ostatních tech. rezerv, očištěné od zajištění	-6 650	-320	-921	-612
Prémie a slevy, očištěné od zajištění	-1 548	-751	-1 531	-1 753
Čistá výše provozních nákladů (Σ)	-133 436	-26 526	-58 152	-95 696
Pořizovací náklady na pojistné smlouvy	-52 133	-10 609	-20 668	-29 740
Změna stavu časově rozlišených pořizovacích nákladů	3 733	-262	-426	-1 522
Správní režie	-143 013	-32 173	-70 818	-110 653
Provize od zajišťovatelů a podíly na ziscích	57 977	16 518	33 760	46 219
Ostatní technické náklady, očištěné od zajištění	-9 167	-1 003	-1 525	-4 481
Změna stavu vyrovnávací rezervy				

Výkaz zisků a ztrát (v tis. Kč) k:	31. 12. 2014	31. 3. 2015	30. 6. 2015	30. 9. 2015
Technický účet k životnímu pojištění				
Výsledek technického účtu k životnímu pojištění (Σ)	-4 118	644	1 433	1 063
Zasloužené pojistné, očištěné od zajištění (Σ)	6 296	1 411	2 734	4 048
Předepsané pojistné, očištěné od zajištění (Σ)	6 194	1 315	2 659	3 923
Předepsané hrubé pojistné	6 253	1 315	2 697	3 961
Pojistné postoupené zajišťovatelům	-59		-38	-38
Změna stavu rezervy na nezasloužené poj., očištěné od zajiš. (Σ)	102	96	75	125
Změna stavu hrubé výše rezervy na nezasloužené pojistné	102	96	75	125
Změna stavu rezervy na nezasloužené pojistné, podíl zajišřo.				
Výnosy z finančního umístění (Σ)	3 823	994	1 903	2 858
Výnosy z podílů				
Výnosy z ostatního finančního umístění (Σ)				
Výnosy z pozemků a staveb (nemovitosti)				
Výnosy z ostatních investic (mimo nemovitostí)				
Změny hodnoty finančního umístění - výnosy	3 823	994	1 903	2 858
Výnosy z realizace finančního umístění				
Přírůstky hodnoty finančního umístění				
Ostatní technické výnosy, očištěné od zajištění				
Náklady na poj. pl. včetně změny TR, očištěné od zajištění (Σ)	-9 498	-3 624	-7 904	-10 394
Náklady na pojistná plnění, očištěné od zajištění (Σ)	-9 828	-3 519	-7 784	-9 756
Hrubá výše nákladů na pojistná plnění	-9 828	-3 519	-7 784	-9 756
Náklady na pojistná plnění, podíl zajišťovatelů				
Změna stavu rezervy na poj. pl., očištěné od zajištění (Σ)	330	-105	-120	-638
Změna stavu hrubé výše rezervy na pojistná plnění	330	-105	-120	-638
Změna stavu rezervy na pojistná plnění, podíl zajišťovatelů				
Změny stavu ostatních tech. rezerv, očištěné od zajištění (Σ)	-819	2 932	6 855	7 411
Změna stavu rezervy pojistného živ. poj., očištěná od zajiš. (Σ)	2 858	2 627	4 741	6 318
Změna stavu hrubé výše rezervy pojistného životních pojišř.	2 858	2 627	4 741	6 318
Změna stavu rezervy poj. živ. pojišřění, podíl zajišťovatelů				
Změna stavu ostat. TR (mimo rez. živ. poj.), očišř. od zajišř.	-3 677	305	2 114	1 093
Prémie a slevy, očištěné od zajištění				
Čistá výše provozních nákladů (Σ)	-1 156	-274	-559	-841
Pořizovací náklady na pojistné smlouvy				
Změna stavu časově rozlišených pořizovacích nákladů	-1			
Správní režie	-1 155	-274	-559	-841
Provize od zajišťovatelů a podíly na ziscích				
Náklady na finanční umístění (Σ)	-792	-325	-391	-539
Náklady na správu finančního umístění, včetně úroků	-210	-181	-103	-122
Změna hodnoty finančního umístění - náklady	-582	-144	-288	-417
Náklady spojené s realizací finančního umístění				
Úbytky hodnoty finančního umístění	-493	-213	-806	-351
Ostatní technické náklady, očištěné od zajištění				-18
Převod výnosů z finančního umístění na netechnický účet	-1 479	-257	-399	-1 111

Výkaz zisků a ztrát (v tis. Kč) k:	31. 12. 2014	31. 3. 2015	30. 6. 2015	30. 9. 2015
Netechnický účet				
Zisk nebo ztráta za účetní období (Σ)	9 151	-2 663	2 246	10 185
Zisk nebo ztráta z běžné činnosti po zdanění (Σ)	10 492	-2 643	2 241	10 154
Výsledek technického účtu k neživotnímu pojištění	18 389	-2 781	2 108	10 898
Výsledek technického účtu k životnímu pojištění	-4 118	644	1 433	1 063
Výnosy z finančního umístění (Σ)				
Výnosy z podílů				
Výnosy z ostatního finančního umístění (Σ)				
Výnosy z pozemků a staveb (nemovitosti)				
Výnosy z ostatních investic (mimo nemovitostí)				
Změny hodnoty finančního umístění - výnosy				
Výnosy z realizace finančního umístění				
Převedené výnosy fin. umístění z technického účtu k živ.poj.	1 479	257	399	1 111
Náklady na finanční umístění (Σ)				
Náklady na správu finančního umístění, včetně úroků				
Změna hodnoty finančního umístění - náklady				
Náklady spojené s realizací finančního umístění				
Převod výnosů z fin. umístění na tech. účet k neživ. poj.	-1 479	-257	-399	-1 111
Ostatní výnosy	3 344	664	1 359	2 080
Ostatní náklady	-5 422	-1 170	-2 659	-3 887
Daň z příjmů z běžné činnosti	-1 701			
Mimořádný zisk nebo ztráta (Σ)	-988	1	132	178
Mimořádné výnosy	382	1	132	178
Mimořádné náklady	-1 370			
Daň z příjmů z mimořádné činnosti				
Ostatní daně neuvedené v předcházejících položkách	-353	-21	-127	-147

Deriváty sjednané za účelem zajišťování a za účelem obchodování na burze: žádné

Poměrové ukazatele

k 31. 12. 2014 (tis. Kč)	část neživotní pojištění	část životní pojištění
Disponibilní míra solventnosti	151 095	120 299
Požadovaná míra solventnosti	62 581	2 756
Výše garančního fondu	120 000	120 000
Poměr disponibilní míry solventnosti a požadované míry solventnosti	2,414	43,650
Poměr garančního fondu a součtu položek podle § 18	0,794	0,998

Ukazatel	31. 12. 2014	31. 3. 2015	30. 6. 2015	30. 9. 2015
ROAA (rentabilita průměrných aktiv)	1,25%	-0,33%	0,26%	1,14%
ROAE (rentabilita průměrného vlastního kapitálu)	3,30%	-0,97%	0,79%	3,50%
COMBINED RATIO (v neživotním pojištění)	91,58%	102,00%	96,91%	93,67%