

# Údaje o Hasičské vzájemné pojišťovně

k 30. 9. 2014



HVP, a. s.

11.11.2014

## Údaje o Hasičské vzájemné pojišťovně k 30. 9. 2014

**Obchodní firma:** Hasičská vzájemná pojišťovna, a.s.

**Právní forma:** akciová společnost

**Sídlo:** Praha 2, Římská 2135/45

**Identifikační číslo podle zápisu v obchodním rejstříku:** 46973451

**Datum zápisu do obchodního rejstříku:** 11. listopadu 1992 v Brně

**Datum poslední změny zápisu:** 16. srpna 2014

**Účel poslední změny:** znovuzvolení a kooptace členů dozorčí rady na nové funkční období

**Základní kapitál zapsaný v obchodním rejstříku:** 277 488 tis. Kč

**Splacený základní kapitál:** 100 %

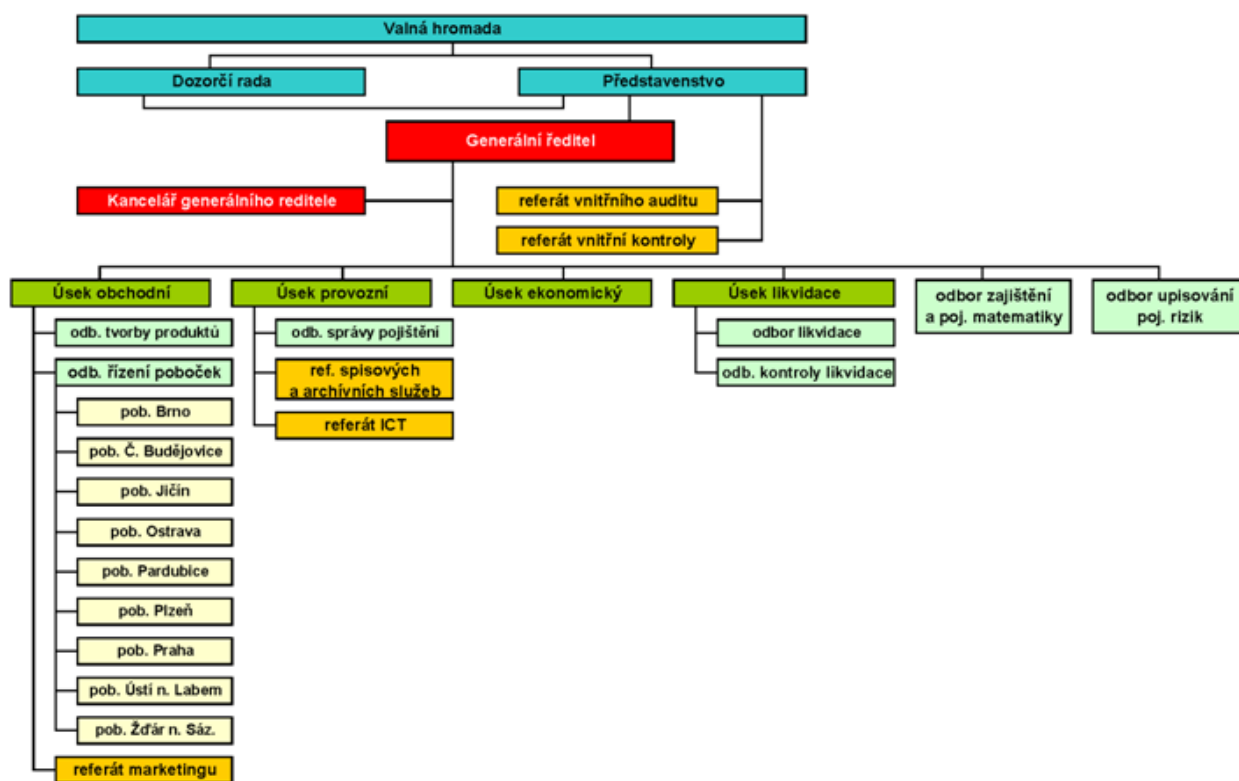
### **Druh, forma, podoba a počet emitovaných akcií s uvedením jmenovité hodnoty:**

2 952 000 ks kmenové akcie na jméno ve jmenovité hodnotě 94,- Kč (zvýšení jmenovité hodnoty z 92,- Kč na 94,- Kč bylo, na základě rozhodnutí valné hromady, zapsáno dne 25. července 2012 do obchodního rejstříku. Akcie jsou vydány v zaknihované podobě. Převoditelnost akcie na jméno je omezena souhlasem představenstva.

### **Údaje o složení akcionářů:**

Název	Forma	Sídlo	Počet akcií (ks)	Podíl na hlasovacích právech
<b>Sdružení hasičů Čech, Moravy a Slezska</b>	sdružení registrací ve smyslu ustanovení § 6 zákona č. 83/1990 Sb., o sdružování občanů, ve znění pozdějších předpisů	Praha 2, Římská 45	2 214 130	75,01%
<b>Varinvest, a. s. v likvidaci</b>	akciová společnost	Praha 5, Bieblova 19	330 000	11,18%
<b>Moravia Banka, a. s. v likvidaci</b>	akciová společnost	Frýdek-Místek, ul. Palackého čp. 133	210 000	7,11%
<b>Ostatní akcionáři</b>			197 870	6,70%

## Organizační diagram HVP, a.s.



**Představenstvo, 4 úseky, 7 odborů, 5 referátů a 9 poboček.**

Počet zaměstnanců (přepočtený stav) k 30. 9. 2014 činí 132.

## Dozorčí rada

**Ing. Karel Richter**

**Funkce: předseda dozorčí rady**

**Od: 8. června 2013**

**Vzdělání: Vysoká škola požární ochrany**

**Zkušenosti: řídicí funkce v oblasti požární ochrany**

**Členství ve statutárních orgánech jiných právnických osob: Starosta SHČMS**

**JUDr. Zdenka Čížková**

**Funkce: člen dozorčí rady**

**Od: 1. května 2014**

**Vzdělání: PF UK**

**Zkušenosti:**

- Správa pro věci majetkové a devizové – vedoucí odborný referent
- MF – majetkoprávní odbor – vedoucí odborný referent
- MSNMP – ředitelka odboru privatizace průmyslu
- Chemapol Group, a.s. – ředitelka odboru
- C. H. CHEM a.s. a ALIACHEM, a.s. – tajemník společnosti
- advokát

**Členství ve statutárních orgánech jiných právnických osob: člen správní rady Metropolitní univerzity Praha, o.p.s.**

**Ing. Václav Křivohlávek, CSc.**

**Funkce: člen dozorčí rady**

**Od: 27. dubna 2011**

**Vzdělání: Vysoká škola strojní a textilní**

**Vědecká hodnost: kandidát technických věd**

**Kurz k problematice EU pro vedoucí pracovníky MF**

**Kurz NAIC – vyšetřování pojistných podvodů Kurz IAIS – pojišťovnictví a státní dozor v pojišťovnictví**

**Zkušenosti:**

- MF – ředitel majetkoprávního odboru
- MF – ředitel Úřadu státního dozoru v pojišťovnictví a penzijním připojištění
- Vysoká škola finanční a správní, o.p.s.
- Dále byl jmenován do zkušební komise pro státní závěrečné zkoušky v oborech pojišťovnictví na VŠFS

**Členství ve statutárních orgánech jiných právnických osob: jednatel společnosti FAPIN s.r.o.**

**Mgr. Jarmila Kopáčková**

**Funkce: členka dozorčí rady**

**Od: 10. června 2014**

**Vzdělání: PF UK**

**Zkušenosti: HVP, a.s. – ředitelka kanceláře Generálního ředitele**

**Členství ve statutárních orgánech jiných právnických osob: žádné**

**Ladislav Slabý**

**Funkce: člen dozorčí rady**

**Od: 10. června 2014**

**Vzdělání: středoškolské**

**Zkušenosti:**

- Broking, s.r.o. – obchodník s cennými papíry
- HVP, a.s. – samostatný referent správy pojištění
- ředitel odboru poboček a sítí

**Členství ve statutárních orgánech jiných právnických osob: žádné**

**Pojišťovna neposkytla žádné úvěry ani půjčky členům dozorčí rady.**

**Pojišťovna neposkytla žádné záruky za členy dozorčí rady.**

## Představenstvo

**Ing. Vladimíra Ondráková**

**Funkce: předsedkyně představenstva**

**Od: 4. února 2014**

**Vzdělání: Vysoká škola báňská – Ostrava**

**Zkušenosti:**

- r. 1997 – vedoucí odboru úseku pojištění
- vedoucí oddělení pojištění občanů
- odborný analytik specialista
- ředitelka odboru neživotního pojištění
- ředitelka pobočky HVP, a.s. Praha

**Členství ve statutárních orgánech jiných právnických osob: První hasičská, a.s., Lannova České Budějovice – předsedkyně představenstva**

**Ing. Zdeněk Beránek**

**Funkce: člen představenstva**

**Od: 15. února 2013**

**Vzdělání: VŠZ Praha**

**Zkušenosti:**

- 1982–1993 TSK Praha, a.s., Praha 1, ČR – vedoucí výpočetního střediska
- 1993–1997 Domov Praha, a.s., Praha 4, Budějovická 1667, ČR – vedoucí výpočetního střediska
- 1997–1999 SoftBooks, s. r. o., Praha 6, Petřiny, ČR - obchodní ředitel
- 1999–2001 Interstar, a.s., Praha 4, Durychova 101, ČR – ředitel OIT
- 2001–2002 OBT, a. s., Praha 4, Pod Víšňovkou 31 ČR – obchodní ředitel
- 2002–2004 SYNOT TIP, a. s., Praha 3, Prokopova 15 ČR – provozní ředitel
- 2004–2013 Vlastní podnikatelská činnost – krizový management
- 2013–dosud Hasičská vzájemná pojišťovna a.s., - člen představenstva

**Členství ve statutárních orgánech jiných právnických osob: žádné**

**Ing. Josef Kubeš**

**Funkce: člen představenstva**

**Od: 16. května 2011**

**Vzdělání: ČVUT Praha**

**Zkušenosti:**

- r. 1987 – 1992 ČP, a.s. – pojistně technický odbor
- r. 1992 – dosud HVP, a.s. – vedoucí úseku majetkového pojištění včetně likvidace, člen představenstva, místopředseda představenstva, předseda představenstva a generální ředitel

**Členství ve statutárních orgánech jiných právnických osob: Jednatel společnosti APLSOFT s.r.o.,**

**Hana Kolbabová**

**Funkce: člen představenstva**

**Od: 13. května 2013**

**Vzdělání: SPŠ stavební – středoškolské a pomaturitní studium**

**Zkušenosti:**

2 roky, technik (měřič geodet)

19 let, referent investiční výstavby (přípravář a dozor staveb) 20 let v HVP, a.s.

- 8 let vedoucí oddělení likvidace

- 1 rok ředitelka úseku likvidace

- 11 let ředitelka odboru likvidace, pověřená řízením úseku

**Členství ve statutárních orgánech jiných právnických osob: žádné**

**Pojišťovna neposkytla žádné úvěry ani půjčky členům představenstva.**

**Pojišťovna neposkytla žádné záruky za členy představenstva.**

## Údaje o osobách, které jsou ve vztahu k pojišťovně ovládajícími osobami

### **Sdružení hasičů Čech, Moravy a Slezska, Praha 2, Římská 2135/45**

Podíl na základním kapitálu a podíl hlasovacích práv: 75,01 %

Pojišťovna nevlastní žádné cenné papíry, které jsou emitované ovládající osobou.

Pojišťovna nevydala a ani nepřijala záruky za osobami, které jsou v pojišťovně ovládající osobou.

K 30. 9. 2014 eviduje pohledávky v celkové výši 31 703 tis. Kč

K 30. 9. 2014 eviduje závazky v celkové výši 0 tis. Kč



## Údaje o osobách, které jsou ve vztahu k pojišťovně ovládanými osobami

### **První hasičská a.s., České Budějovice, Lannova 63**

Podíl na základním kapitálu a podíl hlasovacích práv: 100 %

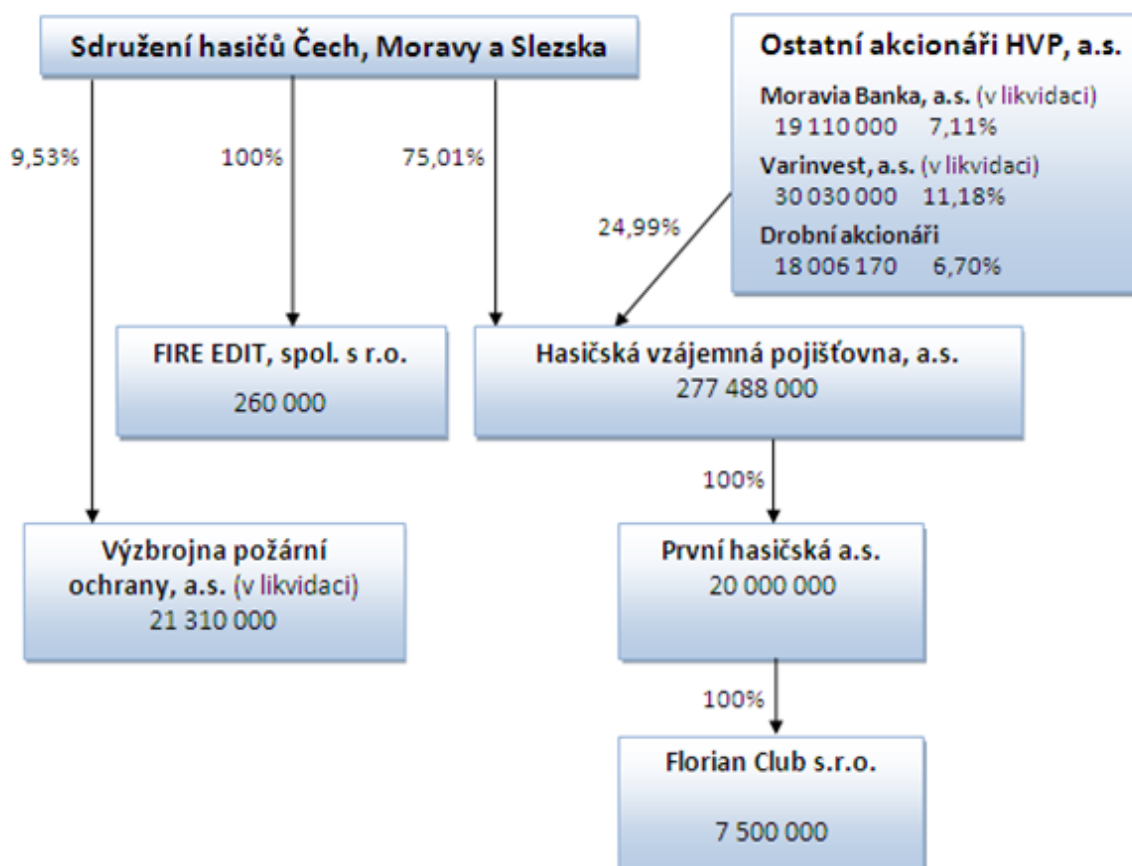
Pojišťovna nevlastní kromě akcií na jméno žádné cenné papíry, které jsou emitovány ovládanou osobou.

Pojišťovna nevydala a ani nepřijala záruky za osobami, které jsou v pojišťovně ovládanou osobou.

K 30. 9. 2014 eviduje pohledávky v celkové výši 5 091 tis. Kč

K 30. 9. 2014 eviduje závazky v celkové výši 4 tis. Kč

## Organizační struktura ovládajících a ovládaných osob



Stav k 30.9.2014

# Přehled činností pojišťovny

(předmět podnikání)

## Provozování pojišťovací činnosti, zajišťovací činnosti a činnosti související v rozsahu:

### Pojišťovací činnost

Podle zákona č. 277/2009 Sb., o pojišťovnictví, ve znění pozdějších předpisů.

#### ***Odvětví životního pojištění:***

1. Pojištění
  - a) pro případ smrti, pro případ dožití, pro případ dožití se stanoveného věku nebo dřívější smrti, spojených životů, s výplatou zaplaceného pojistného,
  - b) důchodu,
  - c) pojištění úrazu nebo nemoci jako doplňkové pojištění k pojištění podle této části.
2. Svatební pojištění nebo pojištění prostředků na výživu dětí.

#### ***Odvětví neživotních pojištění:***

1. Úrazové pojištění.
3. Pojištění škod na pozemních dopravních prostředcích jiných než drážních vozidlech.
4. Pojištění škod na drážních vozidlech.
7. Pojištění přepravovaných věcí včetně zavazadel a jiného majetku bez ohledu na použitý dopravní prostředek.
8. Pojištění škod na majetku jiném než uvedeném v bodech 3 až 7 způsobených
  - a) požárem,
  - b) výbuchem,
  - c) vichřicí,
  - d) přírodními živly jinými než vichřicí (např. blesk, povodeň, záplava),
  - e) jadernou energií,
  - f) sesuvem nebo poklesem půdy.
9. Pojištění jiných škod na majetku jiném než uvedeném v bodech 3 až 7 vzniklých krupobitím nebo mrazem, anebo jinými pojistnými nebezpečími (např. loupeží, krádeží nebo škody způsobené lesní zvěří), nejsou-li tato zahrnuta v bodě 8, včetně pojištění škod na hospodářských zvířatech způsobených nákazou nebo jinými pojistnými nebezpečími.
10. Pojištění odpovědnosti za škodu vyplývající:
  - a) z provozu pozemního motorového a jeho přípojného vozidla,
  - b) z činnosti dopravce,
  - c) z provozu drážního vozidla.

13. Všeobecné pojištění odpovědnosti za škodu jinou než uvedenou v odvětvích č. 10 až 12

- a) odpovědnost za škodu na životním prostředí,
- b) odpovědnost za škodu způsobenou jaderným zařízením,
- c) odpovědnost za škodu způsobenou vadou výrobku,
- d) ostatní.

16. Pojištění různých finančních ztrát vyplývajících:

- d) ze ztráty zisku,
- e) ze stálých nákladů.

18. Pojištění pomoci osobám v nouzi během cestování nebo pobytu mimo místa svého bydliště, včetně pojištění finančních ztrát bezprostředně souvisejících s cestováním.

### **Zajišťovací činnost**

Podle zákona č. 277/2009 Sb., o pojišťovnictví, ve znění pozdějších předpisů, provozuje Hasičská vzájemná pojišťovna, a. s. zajišťovací činnosti pro neživotní zajištění.

### **Provozování činností souvisejících s pojišťovací činností**

Podle zákona č. 277/2009 Sb., o pojišťovnictví, ve znění předpisů pozdějších:

- a) zprostředkovatelská činnost prováděná v souvislosti s pojišťovací činností,
- b) poradenská činnost související s pojištěním fyzických a právnických osob,
- c) šetření pojistných událostí prováděné na základě smlouvy s pojišťovnou,
- d) provozování zprostředkovatelské činnosti v oblasti stavebního spoření a v oblasti penzijního připojištění
- e) vzdělávací činnost pro pojišťovací zprostředkovatele a samostatné likvidátory pojistných událostí.

Aktiva (v tis. Kč) k:	31. 12. 2013			31. 3. 2014			30. 6. 2014			30. 9. 2014		
	Hrubá hodnota	Úprava	Čistá hodnota	Hrubá hodnota	Úprava	Čistá hodnota	Hrubá hodnota	Úprava	Čistá hodnota	Hrubá hodnota	Úprava	Čistá hodnota
Aktiva celkem (Σ)	775 524	88 690	686 834	875 087	89 835	785 252	924 085	90 070	834 015	953 146	91 079	862 067
Pohledávky za upsaný základní kapitál												
Dlouhodobý nehmotný majetek	51 834	44 121	7 713	51 910	44 911	6 999	52 023	45 629	6 394	52 056	46 305	5 751
Zřizovací výdaje												
Goodwill												
Finanční umístění (investice) (Σ)	482 784		482 784	504 483		504 483	488 791		488 791	527 950		527 950
Pozemky a stavby (nemovitosti)	268 400		268 400	268 400		268 400	268 400		268 400	268 400		268 400
Provozní nemovitosti	268 400		268 400	268 400		268 400	268 400		268 400	268 400		268 400
Finanční umístění v podnikatelských seskupeních (Σ)	7 008		7 008	7 008		7 008	10 008		10 008	7 632		7 632
Podíly v ovládaných osobách	7 008		7 008	7 008		7 008	10 008		10 008	7 632		7 632
Dluhové CP vydané ovládanými osobami a půjčky těmto osobám												
Podíly s podstatným vlivem												
Dluhové CP vydané os., ve kterých má úč. jedn. podst. vliv												
Jiná finanční umístění (Σ)	207 376		207 376	229 075		229 075	210 383		210 383	251 918		251 918
Akcie a ostatní CP s proměnlivým výnosem, ostatní podíly												
Dluhové cenné papíry (Σ)	125 987		125 987	126 588		126 588	127 626		127 626	126 695		126 695
Cenné papíry oceň. reál. hodn. proti účtům nákladů a výnosů	125 987		125 987	126 588		126 588	127 626		127 626	126 695		126 695
Dluhopisy "OECD" držené do splatnosti	- -		-	- -		-	- -		-	- -		-
Ostatní cenné papíry držené do splatnosti			-			-			-			-
Finanční umístění v investičních sdruženích												
Ostatní půjčky												
Depozita u finančních institucí	77 487		77 487	98 585		98 585	78 855		78 855	121 321		121 321
Ostatní finanční umístění	3 902		3 902	3 902		3 902	3 902		3 902	3 902		3 902
Depozita při aktivním zajištění												
Finanční umístění ŽP, je-li nositelem inv. rizika pojistník												
Dlužníci (Σ)	157 053	10 674	146 379	208 601	10 674	197 927	256 033	10 674	245 359	285 796	10 674	275 122
Pohledávky z operací přímého pojištění (Σ)	62 070	10 580	51 490	67 003	10 580	56 423	71 197	10 580	60 617	67 524	10 580	56 944
Pojistníci	61 850	10 580	51 270	66 783	10 580	56 203	71 007	10 580	60 427	67 324	10 580	56 744
Zprostředkovatelé	220		220	220		220	190		190	200		200
Pohledávky z operací zajištění	49 795		49 795	97 950		97 950	143 292		143 292	179 432		179 432
Ostatní pohledávky	45 188	94	45 094	43 648	94	43 554	41 544	94	41 450	38 840	94	38 746

Aktiva (v tis. Kč) k:	31. 12. 2013			31. 3. 2014			30. 6. 2014			30. 9. 2014		
	Hrubá hodnota	Úprava	Čistá hodnota	Hrubá hodnota	Úprava	Čistá hodnota	Hrubá hodnota	Úprava	Čistá hodnota	Hrubá hodnota	Úprava	Čistá hodnota
Ostatní aktiva (Σ)	42 708	33 895	8 813	67 500	34 250	33 250	79 884	33 767	46 117	44 327	34 100	10 227
Dlouhodobý hm. majetek, jiný než pozemky a stavby, a zásoby	37 881	33 895	3 986	38 535	34 250	4 285	37 510	33 767	3 743	37 831	34 100	3 731
Hotovost na účtech u fin. institucí a hotovost v pokladně	4 827		4 827	28 965		28 965	42 374		42 374	6 496		6 496
Jiná aktiva												
Přechodné účty aktiv (Σ)	41 145		41 145	42 593		42 593	47 354		47 354	43 017		43 017
Naběhlé úroky a nájemné												
Odložené pořizovací náklady na pojistné smlouvy (Σ)	25 715		25 715	14 822		14 822	16 696		16 696	14 479		14 479
Odložené pořizovací nákl. na poj. smlouvy v živ. poj.												
Odložené pořizovací nákl. na poj. smlouvy v neživ. poj.	25 715		25 715	14 822		14 822	16 696		16 696	14 479		14 479
Ostatní přechodné účty aktiv	15 430		15 430	27 771		27 771	30 658		30 658	28 538		28 538
Dohadné položky aktivní	14 165		14 165	14 165		14 165	13 176		13 176	12 826		12 826



Pasiva (v tis. Kč) k:	31. 12. 2013			31. 3. 2014			30. 6. 2014			30. 9. 2014		
	Hrubá hodnota	Podíl zaj. na TR	Čistá hodnota	Hrubá hodnota	Podíl zaj. na TR	Čistá hodnota	Hrubá hodnota	Podíl zaj. na TR	Čistá hodnota	Hrubá hodnota	Podíl zaj. na TR	Čistá hodnota
Technická rezerva ŽP, je-li nositelem inv. rizika pojistník												
Rezervy na ostatní rizika a ztráty (Σ)												
Rezerva na důchody a podobné závazky												
Rezerva na daně												
Ostatní rezervy												
Depozita při pasivním zajištění												
Věřitelé (Σ)			147 934			213 070			228 761			262 997
Závazky z operací přímého pojištění			43 347			55 289			42 339			51 258
Závazky z operací zajištění			79 924			113 323			150 701			186 300
Výpůjčky zaručené dluhopisem												
Směnitelné (konvertibilní) výpůjčky												
Závazky vůči finančním institucím												
Ostatní závazky			24 663			43 653			35 721			25 439
Daňové závazky a závazky ze sociálního zabezpečení			2 252			2 319			2 243			2 193
Garanční fond Kanceláře												
Fond zábrany škod Kanceláře						805			1 049			1 009
Přechodné účty pasiv (Σ)			15 078			16 908			12 065			11 292
Výdaje příštích období a výnosy příštích období												
Ostatní přechodné účty pasiv			15 078			16 908			12 065			11 292
Dohadné položky pasivní			15 078			16 908			12 065			11 292



<b>Výkaz zisků a ztrát (v tis. Kč) k:</b>	<b>31. 12. 2013</b>	<b>31. 3. 2014</b>	<b>30. 6. 2014</b>	<b>30. 9. 2014</b>
<b>Technický účet k neživotnímu pojištění</b>				
<b>Výsledek technického účtu k neživotnímu pojištění (Σ)</b>	7 756	10 328	5 973	6 894
Zasloužené pojistné, očištěné od zajištění (Σ)	267 218	73 064	152 950	251 456
Předepsané pojistné, očištěné od zajištění (Σ)	283 137	92 724	183 801	266 993
Předepsané hrubé pojistné	503 925	153 223	314 226	449 071
Pojistné postoupené zajišťovatelům	-220 788	-60 499	-130 425	-182 078
Změna stavu rezervy na nezasloužené poj., očištěné od zajiš. (Σ)	-15 919	-19 660	-30 851	-15 537
Změna stavu hrubé výše rezervy na nezasloužené pojistné	-24 082	-30 954	-49 070	-24 579
Změna stavu rezervy na nezasloužené pojistné, podíl zajišťa.	8 163	11 294	18 219	9 042
Převedené výnosy z finan. umístění z netechnického účtu	10 529	375	1 348	1 251
Ostatní technické výnosy, očištěné od zajištění	24 915	409	543	621
Náklady na poj. pl. včetně změny TR, očištěné od zajištění (Σ)	-150 468	-29 492	-82 413	-139 993
Náklady na pojistná plnění, očištěné od zajištění (Σ)	-150 554	-27 862	-53 309	-100 907
Hrubá výše nákladů na pojistná plnění	-291 189	-65 381	-118 867	-194 155
Náklady na pojistná plnění, podíl zajišťovatelů	140 635	37 519	65 558	93 248
Změna stavu rezervy na poj. pl., očištěné od zajištění (Σ)	86	-1 630	-29 104	-39 086
Změna stavu hrubé výše rezervy na pojistná plnění	-35 176	8 427	-36 530	-55 612
Změna stavu rezervy na pojistná plnění, podíl zajišťovatelů	35 262	-10 057	7 426	16 526
Změny stavu ostatních tech. rezerv, očištěné od zajištění	-498	-1 759	-4 873	-7 405
Prémie a slevy, očištěné od zajištění	-4 524	-34	-599	-1 401
<b>Čistá výše provozních nákladů (Σ)</b>	<b>-119 504</b>	<b>-30 970</b>	<b>-57 922</b>	<b>-93 609</b>
Pořizovací náklady na pojistné smlouvy	-40 014	-12 384	-34 769	-43 159
Změna stavu časově rozlišených pořizovacích nákladů	4 771	1 698	3 572	1 355
Správní režie	-143 279	-36 036	-58 840	-97 485
Provize od zajišťovatelů a podíly na ziscích	59 018	15 752	33 164	45 680
Ostatní technické náklady, očištěné od zajištění	-19 912	-1 265	-4 110	-4 026
Změna stavu vyrovnávací rezervy				

<b>Výkaz zisků a ztrát (v tis. Kč) k:</b>	<b>31. 12. 2013</b>	<b>31. 3. 2014</b>	<b>30. 6. 2014</b>	<b>30. 9. 2014</b>
<b>Technický účet k životnímu pojištění</b>				
<b>Výsledek technického účtu k životnímu pojištění (Σ)</b>	7 529	-533	-495	-709
Zasloužené pojistné, očištěné od zajištění (Σ)	7 302	1 643	3 237	4 781
Předepsané pojistné, očištěné od zajištění (Σ)	7 229	1 544	3 150	4 642
Předepsané hrubé pojistné	7 301	1 573	3 188	4 701
Pojistné postoupené zajišťovatelům	-72	-29	-38	-59
Změna stavu rezervy na nezasloužené poj., očištěné od zajiš. (Σ)	73	99	87	139
Změna stavu hrubé výše rezervy na nezasloužené pojistné	73	99	87	139
Změna stavu rezervy na nezasloužené pojistné, podíl zajišťa.				
Výnosy z finančního umístění (Σ)	65 921	898	1 857	2 820
Výnosy z podílů				
Výnosy z ostatního finančního umístění (Σ)				
Výnosy z pozemků a staveb (nemovitosti)				
Výnosy z ostatních investic (mimo nemovitostí)				
Změny hodnoty finančního umístění - výnosy	4 509	898	1 857	2 820
Výnosy z realizace finančního umístění	61 412			
Přírůstky hodnoty finančního umístění	6 328	65	896	-73
Ostatní technické výnosy, očištěné od zajištění				
Náklady na poj. pl. včetně změny TR, očištěné od zajištění (Σ)	-11 113	-2 349	-4 254	-6 294
Náklady na pojistná plnění, očištěné od zajištění (Σ)	-10 592	-2 821	-4 921	-6 490
Hrubá výše nákladů na pojistná plnění	-10 592	-2 821	-4 921	-6 490
Náklady na pojistná plnění, podíl zajišťovatelů				
Změna stavu rezervy na poj. pl., očištěné od zajištění (Σ)	-521	472	667	196
Změna stavu hrubé výše rezervy na pojistná plnění	-521	472	667	196
Změna stavu rezervy na pojistná plnění, podíl zajišťovatelů				
Změny stavu ostatních tech. rezerv, očištěné od zajištění (Σ)	4 556	351	429	1 255
Změna stavu rezervy pojistného živ. poj., očištěná od zajiš. (Σ)	3 001	351	429	1 255
Změna stavu hrubé výše rezervy pojistného životních pojišt.	3 001	351	429	1 255
Změna stavu rezervy poj. živ. pojištění, podíl zajišťovatelů				
Změna stavu ostat. TR (mimo rez. živ. poj.), očiš. od zajiš.	1 555			
Prémie a slevy, očištěné od zajištění				
Čistá výše provozních nákladů (Σ)	-1 695	-467	-947	-1 416
Pořizovací náklady na pojistné smlouvy	-58			
Změna stavu časově rozlišených pořizovacích nákladů	-151			
Správní režie	-1 486	-467	-947	-1 416
Provize od zajišťovatelů a podíly na ziscích				
Náklady na finanční umístění (Σ)	-53 241	-299	-365	-531
Náklady na správu finančního umístění, včetně úroků	-167	-160	-77	-96
Změna hodnoty finančního umístění - náklady	-574	-139	-288	-435
Náklady spojené s realizací finančního umístění	-52 500			
Úbytky hodnoty finančního umístění				
Ostatní technické náklady, očištěné od zajištění				
Převod výnosů z finančního umístění na netechnický účet	-10 529	-375	-1 348	-1 251

<b>Výkaz zisků a ztrát (v tis. Kč) k:</b>	<b>31. 12. 2013</b>	<b>31. 3. 2014</b>	<b>30. 6. 2014</b>	<b>30. 9. 2014</b>
<b>Netechnický účet</b>				
<b>Zisk nebo ztráta za účetní období (Σ)</b>	12 377	9 317	4 633	4 845
Zisk nebo ztráta z běžné činnosti po zdanění (Σ)	17 652	9 363	4 797	5 017
Výsledek technického účtu k neživotnímu pojištění	7 756	10 328	5 973	6 894
Výsledek technického účtu k životnímu pojištění	7 529	-533	-495	-709
Výnosy z finančního umístění (Σ)				
Výnosy z podílů				
Výnosy z ostatního finančního umístění (Σ)				
Výnosy z pozemků a staveb (nemovitosti)				
Výnosy z ostatních investic (mimo nemovitostí)				
Změny hodnoty finančního umístění - výnosy				
Výnosy z realizace finančního umístění				
Převedené výnosy fin. umístění z technického účtu k živ. poj.	10 529	375	1 348	1 251
Náklady na finanční umístění (Σ)				
Náklady na správu finančního umístění, včetně úroků				
Změna hodnoty finančního umístění - náklady				
Náklady spojené s realizací finančního umístění				
Převod výnosů z fin. umístění na tech. účet k neživ. poj.	-10 529	-375	-1 348	-1 251
Ostatní výnosy	3 288	745	1 748	2 453
Ostatní náklady	-5 393	-1 177	-2 487	-3 679
Daň z příjmů z běžné činnosti	4 472		85	58
Mimořádný zisk nebo ztráta (Σ)	-2 771	-14	-14	0
Mimořádné výnosy	409	3	3	17
Mimořádné náklady	-3 180	-17	-17	-17
Daň z příjmů z mimořádné činnosti				
Ostatní daně neuvedené v předcházejících položkách	-2504	-32	-150	-172

**Deriváty sjednané za účelem zajišťování a za účelem obchodování na burze: žádné**

## Poměrové ukazatele

k 31. 12. 2013 (tis. Kč)	část neživotní pojištění	část životní pojištění
Disponibilní míra solventnosti	136 575	121 732
Požadovaná míra solventnosti	50 820	2 756
Výše garančního fondu	120 000	120 000
Poměr disponibilní míry solventnosti a požadované míry solventnosti	2,69	44,17
Poměr garančního fondu a součtu položek podle § 18	0,88	0,99

Ukazatel	31. 12. 2013	31. 3. 2014	30. 6. 2014	30. 9. 2014
ROAA (rentabilita průměrných aktiv)	1,80%	1,19%	0,56%	0,56%
ROAE (rentabilita průměrného vlastního kapitálu)	4,65%	3,38%	1,71%	1,80%
COMBINED RATIO (v neživotním pojištění)	101,03%	82,75%	91,75%	92,90%