

Údaje o Hasičské vzájemné pojišťovně

k 30. 9. 2013



HVP, a. s.

30.9.2013

Údaje o Hasičské vzájemné pojišťovně k 30. 9. 2013

Obchodní firma: Hasičská vzájemná pojišťovna, a.s.

Právní forma: akciová společnost

Sídlo: Praha 2, Římská 2135/45

Identifikační číslo podle zápisu v obchodním rejstříku: 46973451

Datum zápisu do obchodního rejstříku: 11. listopadu 1992 v Brně

Datum poslední změny zápisu: 26. srpna 2013

Účel poslední změny: změna ve složení dozorčí rady

Základní kapitál zapsaný v obchodním rejstříku: 277 488 tis. Kč

Splacený základní kapitál: 100 %

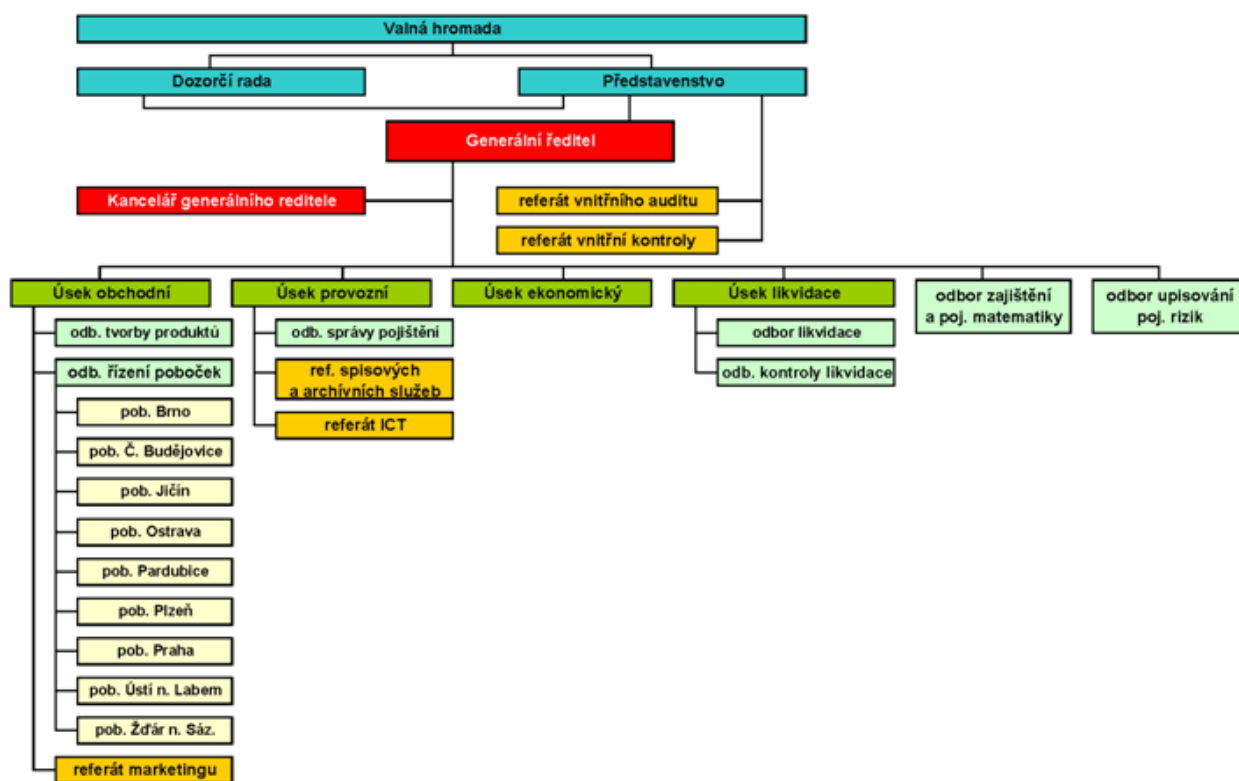
Druh, forma, podoba a počet emitovaných akcií s uvedením jmenovité hodnoty:

2 952 000 ks kmenové akcie na jméno ve jmenovité hodnotě 94,- Kč (zvýšení jmenovité hodnoty z 92,- Kč na 94,- Kč bylo, na základě rozhodnutí valné hromady, zapsáno dne 25. července 2012 do obchodního rejstříku. Akcie jsou vydány v zaknihované podobě. Převoditelnost akcie na jméno je omezena souhlasem představenstva.

Údaje o složení akcionářů:

Název	Forma	Sídlo	Počet akcií (ks)	Podíl na hlasovacích právech
Sdružení hasičů Čech, Moravy a Slezska	sdružení registrací ve smyslu ustanovení § 6 zákona č. 83/1990 Sb., o sdružování občanů, ve znění pozdějších předpisů	Praha 2, Římská 45	2 214 130	75,01%
Varinvest, a. s. v likvidaci	akciová společnost	Praha 5, Bieblova 19	330 000	11,18%
Moravia Banka, a. s. v likvidaci	akciová společnost	Frýdek-Místek, ul. Palackého čp. 133	210 000	7,11%
Ostatní akcionáři			197 870	6,70%

Organizační diagram HVP, a.s.



Představenstvo, 4 úseky, 7 odborů, 5 referátů a 9 poboček.

Počet zaměstnanců (průměrný přepočtený stav) k 30. 9. 2013 činí 134.

Dozorčí rada

Ing. Karel Richter

Funkce: předseda dozorčí rady

Od: 8. června 2013

Vzdělání: Vysoká škola požární ochrany

Zkušenosti: řídicí funkce v oblasti požární ochrany

Členství ve statutárních orgánech jiných právnických osob: Starosta SHČMS

JUDr. Zdenka Čížková

Funkce: člen dozorčí rady

Od: 30. dubna 2010

Vzdělání: PF UK

Zkušenosti:

- Správa pro věci majetkové a devizové – vedoucí odborný referent
- MF – majetkoprávní odbor – vedoucí odborný referent
- MSNMP – ředitelka odboru privatizace průmyslu
- Chemapol Group, a.s. – ředitelka odboru
- C. H. CHEM a.s. a ALIACHEM, a.s. – tajemník společnosti
- advokát

Členství ve statutárních orgánech jiných právnických osob: člen správní rady Metropolitní univerzity Praha, o.p.s.

Ing. Václav Křivohlávek, CSc.

Funkce: člen dozorčí rady

Od: 27. dubna 2011

Vzdělání: Vysoká škola strojní a textilní

Vědecká hodnost: kandidát technických věd

Kurz k problematice EU pro vedoucí pracovníky MF

Kurz NAIC – vyšetřování pojistných podvodů Kurz IAIS – pojišťovnictví a státní dozor v pojišťovnictví

Zkušenosti:

- MF – ředitel majetkoprávního odboru
- MF – ředitel Úřadu státního dozoru v pojišťovnictví a penzijním připojištění
- Vysoká škola finanční a správní, o.p.s.
- Dále byl jmenován do zkušební komise pro státní závěrečné zkoušky v oborech pojišťovnictví na VŠFS

Členství ve statutárních orgánech jiných právnických osob: jednatel společnosti FAPIN s.r.o.

Mgr. Jarmila Kopáčková

Funkce: členka dozorčí rady

Od: 9. června 2010

Vzdělání: PF UK

Zkušenosti: HVP, a.s. – ředitelka kanceláře Generálního ředitele

Členství ve statutárních orgánech jiných právnických osob: žádné

Ladislav Slabý

Funkce: člen dozorčí rady

Od: 9. června 2010

Vzdělání: středoškolské

Zkušenosti:

- Broking, s.r.o. – obchodník s cennými papíry
- HVP, a.s. – samostatný referent správy pojištění
- ředitel odboru poboček a sítí

Členství ve statutárních orgánech jiných právnických osob: žádné

Pojišťovna neposkytla žádné úvěry ani půjčky členům dozorčí rady.

Pojišťovna neposkytla žádné záruky za členy dozorčí rady.

Představenstvo

Ing. Zdeněk Beránek

Funkce: předseda představenstva

Od: 20. února 2013

Vzdělání: VŠZ Praha

Zkušenosti:

- 1982–1993 TSK Praha, a.s., Praha 1, ČSR – vedoucí výpočetního střediska
- 1993–1997 Domov Praha, a.s., Praha 4, Budějovická 1667, ČR – vedoucí výpočetního střediska
- 1997–1999 SoftBooks, s. r. o., Praha 6, Petřiny, ČR - obchodní ředitel
- 1999–2001 Interstar, a.s., Praha 4, Durychova 101, ČR – ředitel OIT
- 2001–2002 OBT, a. s., Praha 4, Pod Víšňovkou 31 ČR – obchodní ředitel
- 2002–2004 SYNOT TIP, a. s., Praha 3, Prokopova 15 ČR – provozní ředitel
- 2004–2013 Vlastní podnikatelská činnost – krizový management
- 2013–dosud Hasičská vzájemná pojišťovna a.s., - předseda představenstva

Členství ve statutárních orgánech jiných právnických osob: žádné

Ing. Josef Kubeš

Funkce: člen představenstva

Od: 16. května 2011

Vzdělání: ČVUT Praha

Zkušenosti:

- r. 1987 – 1992 ČP, a.s. – pojistně technický odbor
- r. 1992 – dosud HVP, a.s. – vedoucí úseku majetkového pojištění včetně likvidace, člen představenstva, místopředseda představenstva, předseda představenstva a generální ředitel

Členství ve statutárních orgánech jiných právnických osob: Jednatel společnosti APLSOFT s.r.o.,

Ing. Vladimíra Ondráková

Funkce: člen představenstva

Od: 30. dubna 2010

Vzdělání: Vysoká škola báňská – Ostrava

Zkušenosti:

- r. 1997 – vedoucí odboru úseku pojištění
- vedoucí oddělení pojištění občanů
- odborný analytik specialista
- ředitelka odboru neživotního pojištění
- ředitelka pobočky HVP, a.s. Praha

Členství ve statutárních orgánech jiných právnických osob: První hasičská, a.s., Lannova České Budějovice – předsedkyně představenstva

Hana Kolbabová

Funkce: člen představenstva

Od: 13. května 2013

Vzdělání: SPŠ stavební – středoškolské a pomaturitní studium

Zkušenosti:

2 roky, technik (měřič geodet)

19 let, referent investiční výstavby (přípravář a dozor staveb) 20 let v HVP, a.s.

- 8 let vedoucí oddělení likvidace

- 1 rok ředitelka úseku likvidace

- 11 let ředitelka odboru likvidace, pověřená řízením úseku

Členství ve statutárních orgánech jiných právnických osob: žádné

Pojišťovna neposkytla žádné úvěry ani půjčky členům představenstva.

Pojišťovna neposkytla žádné záruky za členy představenstva.

Údaje o osobách, které jsou ve vztahu k pojišťovně ovládajícími osobami

Sdružení hasičů Čech, Moravy a Slezska, Praha 2, Římská 2135/45

Podíl na základním kapitálu a podíl hlasovacích práv: 75,01 %

Pojišťovna nevlastní žádné cenné papíry, které jsou emitované ovládající osobou.

Pojišťovna nevydala a ani nepřijala záruky za osobami, které jsou v pojišťovně ovládající osobou.

K 30. 9. 2013 eviduje pohledávky v celkové výši 23 372 tis. Kč

K 30. 9. 2013 eviduje závazky v celkové výši 212 tis. Kč

Údaje o osobách, které jsou ve vztahu k pojišťovně ovládanými osobami

První hasičská a.s., České Budějovice, Lannova 63

Podíl na základním kapitálu a podíl hlasovacích práv: 100 %

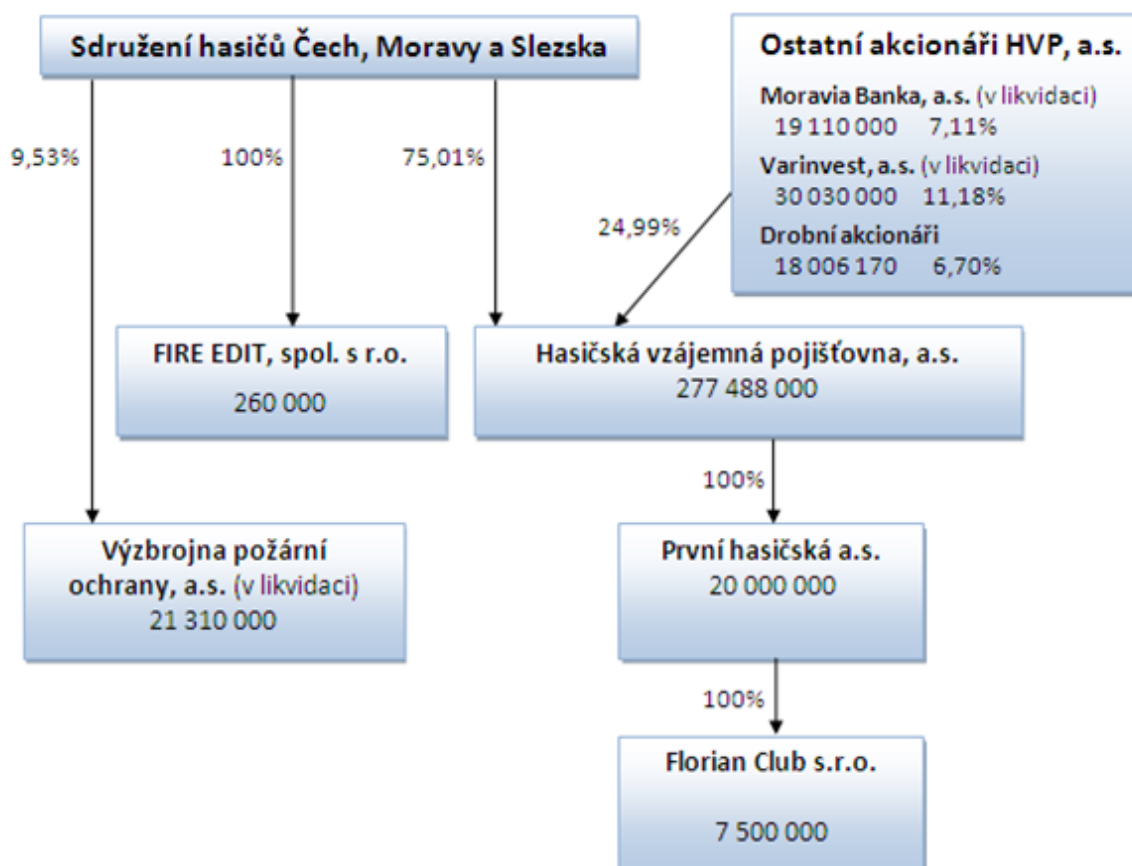
Pojišťovna nevlastní kromě akcií na jméno žádné cenné papíry, které jsou emitovány ovládanou osobou.

Pojišťovna nevydala a ani nepřijala záruky za osobami, které jsou v pojišťovně ovládanou osobou.

K 30. 9. 2013 eviduje pohledávky v celkové výši 5 163 tis. Kč

K 30. 9. 2013 eviduje závazky v celkové výši 885 tis. Kč

Organizační struktura ovládajících a ovládaných osob



Stav k 30.9.2013

Přehled činností pojišťovny

(předmět podnikání)

Provozování pojišťovací činnosti, zajišťovací činnosti a činnosti související v rozsahu:

Pojišťovací činnost

Podle zákona č. 277/2009 Sb., o pojišťovnictví, ve znění pozdějších předpisů.

Odvětví životního pojištění:

1. Pojištění
 - a) pro případ smrti, pro případ dožití, pro případ dožití se stanoveného věku nebo dřívější smrti, spojených životů, s výplatou zaplaceného pojistného,
 - b) důchodu,
 - c) pojištění úrazu nebo nemoci jako doplňkové pojištění k pojištění podle této části.
2. Svatební pojištění nebo pojištění prostředků na výživu dětí.

Odvětví neživotních pojištění:

1. Úrazové pojištění.
3. Pojištění škod na pozemních dopravních prostředcích jiných než drážních vozidlech.
4. Pojištění škod na drážních vozidlech.
7. Pojištění přepravovaných věcí včetně zavazadel a jiného majetku bez ohledu na použitý dopravní prostředek.
8. Pojištění škod na majetku jiném než uvedeném v bodech 3 až 7 způsobených
 - a) požárem,
 - b) výbuchem,
 - c) vichřicí,
 - d) přírodními živly jinými než vichřicí (např. blesk, povodeň, záplava),
 - e) jadernou energií,
 - f) sesuvem nebo poklesem půdy.
9. Pojištění jiných škod na majetku jiném než uvedeném v bodech 3 až 7 vzniklých krupobitím nebo mrazem, anebo jinými pojistnými nebezpečími (např. loupeží, krádeží nebo škody způsobené lesní zvěří), nejsou-li tato zahrnuta v bodě 8, včetně pojištění škod na hospodářských zvířatech způsobených nákazou nebo jinými pojistnými nebezpečími.
10. Pojištění odpovědnosti za škodu vyplývající:
 - a) z provozu pozemního motorového a jeho přípojného vozidla,
 - b) z činnosti dopravce,
 - c) z provozu drážního vozidla.

13. Všeobecné pojištění odpovědnosti za škodu jinou než uvedenou v odvětvích č. 10 až 12

- a) odpovědnost za škodu na životním prostředí,
- b) odpovědnost za škodu způsobenou jaderným zařízením,
- c) odpovědnost za škodu způsobenou vadou výrobku,
- d) ostatní.

16. Pojištění různých finančních ztrát vyplývajících:

- d) ze ztráty zisku,
- e) ze stálých nákladů.

18. Pojištění pomoci osobám v nouzi během cestování nebo pobytu mimo místa svého bydliště, včetně pojištění finančních ztrát bezprostředně souvisejících s cestováním.

Zajišťovací činnost

Podle zákona č. 277/2009 Sb., o pojišťovnictví, ve znění pozdějších předpisů, provozuje Hasičská vzájemná pojišťovna, a. s. zajišťovací činnosti pro neživotní zajištění.

Provozování činností souvisejících s pojišťovací činností

Podle zákona č. 277/2009 Sb., o pojišťovnictví, ve znění předpisů pozdějších:

- a) zprostředkovatelská činnost prováděná v souvislosti s pojišťovací činností,
- b) poradenská činnost související s pojištěním fyzických a právnických osob,
- c) šetření pojistných událostí prováděné na základě smlouvy s pojišťovnou,
- d) provozování zprostředkovatelské činnosti v oblasti stavebního spoření a v oblasti penzijního připojištění
- e) vzdělávací činnost pro pojišťovací zprostředkovatele a samostatné likvidátory pojistných událostí.

Aktiva (v tis. Kč) k:	31.12.2012			31.3.2013			30.6.2013			30.9.2013		
	Hrubá hodnota	Úprava	Čistá hodnota	Hrubá hodnota	Úprava	Čistá hodnota	Hrubá hodnota	Úprava	Čistá hodnota	Hrubá hodnota	Úprava	Čistá hodnota
Aktiva celkem (Σ)	771 124	86 950	684 174	819 048	88 276	730 772	884 209	90 694	793 515	921 003	95 387	825 616
Pohledávky za upsaný základní kapitál												
Dlouhodobý nehmotný majetek	50 858	41 194	9 664	50 858	41 994	8 864	50 858	42 794	8 064	51 401	43 510	7 891
Zřizovací výdaje												
Goodwill												
Finanční umístění (investice) (Σ)	514 803		514 803	518 182		518 182	533 462		533 462	498 701		498 701
Pozemky a stavby (nemovitosti)	322 200		322 200	322 200		322 200	322 200		322 200	268 400		268 400
Provozní nemovitosti	322 200		322 200	322 200		322 200	322 200		322 200	268 400		268 400
Finanční umístění v podnikatelských seskupeních (Σ)	18 288		18 288	18 288		18 288	18 288		18 288	18 288		18 288
Podíly v ovládaných osobách	18 288		18 288	18 288		18 288	18 288		18 288	18 288		18 288
Dluhové CP vydané ovládanými osobami a půjčky těmto osobám												
Podíly s podstatným vlivem												
Dluhové CP vydané os., ve kterých má úč. jedn. podst. vliv												
Jiná finanční umístění (Σ)	174 315		174 315	177 694		177 694	192 974		192 974	212 013		212 013
Akcie a ostatní CP s proměnlivým výnosem, ostatní podíly												
Dluhové cenné papíry (Σ)	142 691		142 691	146 151		146 151	126 810		126 810	124 326		124 326
Cenné papíry oceň. reál. hodn. proti účtům nákladů a výnosů												
Dluhopisy "OECD" držené do splatnosti	135 469		135 469	139 026		139 026	123 757		123 757	121 256		121 256
Ostatní cenné papíry držené do splatnosti	7 222		7 222	7 125		7 125	3 053		3 053	3 070		3 070
Finanční umístění v investičních sdruženích												
Ostatní půjčky												
Depozita u finančních institucí	27 723		27 723	27 641		27 641	62 262		62 262	83 785		83 785
Ostatní finanční umístění	3 901		3 901	3 902		3 902	3 902		3 902	3 902		3 902
Depozita při aktivním zajištění												
Finanční umístění ŽP, je-li nositelem inv. rizika pojistník												
Dlužníci (Σ)	137 968	12 783	125 185	181 015	12 783	168 232	229 507	13 932	215 575	298 784	17 461	281 323
Pohledávky z operací přímého pojištění (Σ)	72 720	12 677	60 043	83 833	12 677	71 156	88 929	13 813	75 116	98 182	17 342	80 840
Pojistníci	72 720	12 677	60 043	83 833	12 677	71 156	88 929	13 813	75 116	98 182	17 342	80 840
Zprostředkovatelé												
Pohledávky z operací zajištění	47 277		47 277	78 505		78 505	123 092		123 092	158 621		158 621
Ostatní pohledávky	17 971	106	17 865	18 677	106	18 571	17 486	119	17 367	41 981	119	41 862

Aktiva (v tis. Kč) k:	31.12.2012			31.3.2013			30.6.2013			30.9.2013		
	Hrubá hodnota	Úprava	Čistá hodnota	Hrubá hodnota	Úprava	Čistá hodnota	Hrubá hodnota	Úprava	Čistá hodnota	Hrubá hodnota	Úprava	Čistá hodnota
Ostatní aktiva (Σ)	44 834	32 973	11 861	47 923	33 499	14 424	42 894	33 968	8 926	42 001	34 416	7 585
Dlouhodobý hm. majetek, jiný než pozemky a stavby, a zásoby	38 991	32 973	6 018	39 145	33 499	5 646	39 433	33 968	5 465	39 068	34 416	4 652
Hotovost na účtech u fin. institucí a hotovost v pokladně	5 843		5 843	8 778		8 778	3 461		3 461	2 933		2 933
Jiná aktiva												
Přechodné účty aktiv (Σ)	22 661		22 661	21 070		21 070	27 488		27 488	30 116		30 116
Naběhlé úroky a nájemné												
Odložené pořizovací náklady na pojistné smlouvy (Σ)	18 423		18 423	18 423		18 423						
Odložené pořizovací nákl. na poj. smlouvy v živ. poj.												
Odložené pořizovací nákl. na poj. smlouvy v neživ. poj.	18 423		18 423	18 423		18 423						
Ostatní přechodné účty aktiv	4 238		4 238	2 647		2 647	27 488		27 488	30 116		30 116
Dohadné položky aktivní	2 443		2 443	1 347		1 347	2 545		2 545	2 545		2 545

Pasiva (v tis. Kč) k:	31.12.2012			31.3.2013			30.6.2013			30.9.2013		
	Hrubá hodnota	Podíl zaj. na TR	Čistá hodnota	Hrubá hodnota	Podíl zaj. na TR	Čistá hodnota	Hrubá hodnota	Podíl zaj. na TR	Čistá hodnota	Hrubá hodnota	Podíl zaj. na TR	Čistá hodnota
Technická rezerva ŽP, je-li nositelem inv. rizika pojistník												
Rezervy na ostatní rizika a ztráty (Σ)												
Rezerva na důchody a podobné závazky												
Rezerva na daně												
Ostatní rezervy												
Depozita při pasivním zajištění												
Věřitelé (Σ)			138 115			162 881			217 935			290 699
Závazky z operací přímého pojištění			63 765			46 828			53 506			79 233
Závazky z operací zajištění			57 910			106 129			151 587			180 969
Výpůjčky zaručené dluhopisem												
Směnitelné (konvertibilní) výpůjčky												
Závazky vůči finančním institucím												
Ostatní závazky			16 440			9 924			12 842			30 497
Daňové závazky a závazky ze sociálního zabezpečení			2 605			2 455			1 771			2 291
Garanční fond Kanceláře												
Přechodné účty pasiv (Σ)			5 743			4 688			3 284			4 005
Výdaje příštích období a výnosy příštích období						-342						
Ostatní přechodné účty pasiv			5 743			5 030			3 284			4 005
Dohadné položky pasivní			5 743			5 030			3 284			4 005

Výkaz zisků a ztrát (v tis. Kč) k:	31.12.2012	31.3.2013	30.6.2013	30.9.2013
Technický účet k neživotnímu pojištění				
Výsledek technického účtu k neživotnímu pojištění (Σ)	-11 873	4 529	-6 576	-13 372
Zasloužené pojistné, očištěné od zajištění (Σ)	255 799	61 820	127 221	196 427
Předepsané pojistné, očištěné od zajištění (Σ)	255 127	76 958	149 815	225 006
Předepsané hrubé pojistné	457 688	127 316	256 652	381 096
Pojistné postoupené zajišťovatelům	-202 561	-50 358	-106 837	-156 090
Změna stavu rezervy na nezasloužené poj., očištěné od zajiš. (Σ)	672	-15 138	-22 594	-28 579
Změna stavu hrubé výše rezervy na nezasloužené pojistné	7 774	-23 018	-35 223	-23 922
Změna stavu rezervy na nezasloužené pojistné, podíl zajiš. o.	-7 102	7 880	12 629	-4 657
Převedené výnosy z finan. umístění z netechnického účtu	4 591			8 652
Ostatní technické výnosy, očištěné od zajištění	330	69	581	654
Náklady na poj. pl. včetně změny TR, očištěné od zajištění (Σ)	-108 836	-26 285	-72 731	-124 279
Náklady na pojistná plnění, očištěné od zajištění (Σ)	-114 333	-21 768	-53 197	-115 112
Hrubá výše nákladů na pojistná plnění	-246 787	-42 543	-105 380	-219 321
Náklady na pojistná plnění, podíl zajišťovatelů	132 454	20 775	52 183	104 209
Změna stavu rezervy na poj. pl., očištěné od zajištění (Σ)	5 497	-4 517	-19 534	-9 167
Změna stavu hrubé výše rezervy na pojistná plnění	54 604	-5 244	-83 252	-56 581
Změna stavu rezervy na pojistná plnění, podíl zajišťovatelů	-49 107	727	63 718	47 414
Změny stavu ostatních tech. rezerv, očištěné od zajištění	-180	-1 072	-758	-462
Prémie a slevy, očištěné od zajištění	-4 093	-237	-2 834	-3 696
Čistá výše provozních nákladů (Σ)	-146 512	-29 690	-56 511	-85 525
Pořizovací náklady na pojistné smlouvy	-43 447	-4 243	-18 401	-24 952
Změna stavu časově rozlišených pořizovacích nákladů	-5 545		5 344	5 894
Správní režie	-149 986	-38 846	-71 829	-106 619
Provize od zajišťovatelů a podíly na ziscích	52 466	13 399	28 375	40 152
Ostatní technické náklady, očištěné od zajištění	-12 972	-76	-1 544	-5 143
Změna stavu vyrovnávací rezervy				

Výkaz zisků a ztrát (v tis. Kč) k:	31.12.2012	31.3.2013	30.6.2013	30.9.2013
Technický účet k životnímu pojištění				
Výsledek technického účtu k životnímu pojištění (Σ)	-2 658	-1 361	-1 978	7 044
Zasloužené pojistné, očištěné od zajištění (Σ)	8 105	1 904	3 741	5 572
Předepsané pojistné, očištěné od zajištění (Σ)	7 962	1 817	3 667	5 451
Předepsané hrubé pojistné	8 021	1 817	3 697	5 481
Pojistné postoupené zajišťovatelům	-59		-30	-30
Změna stavu rezervy na nezasloužené poj., očištěné od zajiš. (Σ)	143	87	74	121
Změna stavu hrubé výše rezervy na nezasloužené pojistné	143	87	74	121
Změna stavu rezervy na nezasloužené pojistné, podíl zajiš. o.				
Výnosy z finančního umístění (Σ)	2 184			30 313
Výnosy z podílů				
Výnosy z ostatního finančního umístění (Σ)	868			
Výnosy z pozemků a staveb (nemovitosti)				
Výnosy z ostatních investic (mimo nemovitostí)	868			
Změny hodnoty finančního umístění - výnosy				3 413
Výnosy z realizace finančního umístění	1 316			26 900
Přírůstky hodnoty finančního umístění				
Ostatní technické výnosy, očištěné od zajištění				
Náklady na poj. pl. včetně změny TR, očištěné od zajištění (Σ)	-10 742	-3 712	-5 919	-7 165
Náklady na pojistná plnění, očištěné od zajištění (Σ)	-10 293	-3 348	-5 940	-7 581
Hrubá výše nákladů na pojistná plnění	-10 525	-3 348	-5 940	-7 581
Náklady na pojistná plnění, podíl zajišťovatelů	232			
Změna stavu rezervy na poj. pl., očištěné od zajištění (Σ)	-449	-364	21	416
Změna stavu hrubé výše rezervy na pojistná plnění	-439	-364	21	416
Změna stavu rezervy na pojistná plnění, podíl zajišťovatelů	-10			
Změny stavu ostatních tech. rezerv, očištěné od zajištění (Σ)	925	752	986	2965
Změna stavu rezervy pojistného živ. poj., očištěná od zajiš. (Σ)	3 293	752	986	597
Změna stavu hrubé výše rezervy pojistného životních pojišť.	3 293	752	986	597
Změna stavu rezervy poj. živ. pojištění, podíl zajišťovatelů				
Změna stavu ostat. TR (mimo rez. živ. poj.), očiš. od zajiš.	-2 368			2 368
Prémie a slevy, očištěné od zajištění				
Čistá výše provozních nákladů (Σ)	-1 834	-305	-786	-1259
Pořizovací náklady na pojistné smlouvy	-64	-27	-51	-171
Změna stavu časově rozlišených pořizovacích nákladů			2	
Správní režie	-1 770	-278	-737	-1088
Provize od zajišťovatelů a podíly na ziscích				
Náklady na finanční umístění (Σ)	-1 296			-23 382
Náklady na správu finančního umístění, včetně úroků				
Změna hodnoty finančního umístění - náklady				-702
Náklady spojené s realizací finančního umístění	-1 296			-22680
Úbytky hodnoty finančního umístění				
Ostatní technické náklady, očištěné od zajištění				
Převod výnosů z finančního umístění na netechnický účet				

Výkaz zisků a ztrát (v tis. Kč) k:	31.12.2012	31.3.2013	30.6.2013	30.9.2013
Netechnický účet				
Zisk nebo ztráta za účetní období (Σ)	-30 116	2 635	-9 825	-11 590
Zisk nebo ztráta z běžné činnosti po zdanění (Σ)	-14 759	2 668	-9 566	-9 208
Výsledek technického účtu k neživotnímu pojištění	-11 873	4 529	-6 576	-13 372
Výsledek technického účtu k životnímu pojištění	-2 658	-1 361	-1 978	7 044
Výnosy z finančního umístění (Σ)	11 290	18	62	32 912
Výnosy z podílů				
Výnosy z ostatního finančního umístění (Σ)	4 489			2 599
Výnosy z pozemků a staveb (nemovitosti)				
Výnosy z ostatních investic (mimo nemovitostí)	4 489			2 599
Změny hodnoty finančního umístění - výnosy				3 413
Výnosy z realizace finančního umístění	6 801	18	62	26 900
Převedené výnosy fin. umístění z technického účtu k živ.poj.				
Náklady na finanční umístění (Σ)	-6 699			-24 260
Náklady na správu finančního umístění, včetně úroků				-878
Změna hodnoty finančního umístění - náklady				-702
Náklady spojené s realizací finančního umístění	-6 699			-22 680
Převod výnosů z fin. umístění na tech. účet k neživ. poj.	-4 591			-8 652
Ostatní výnosy	9 669	574	1 433	2 181
Ostatní náklady	-10 149	-1 092	-2 507	-5 061
Daň z příjmů z běžné činnosti	252			
Mimořádný zisk nebo ztráta (Σ)	-15 003	-15	-34	18
Mimořádné výnosy	910	2	17	18
Mimořádné náklady	-15 913	-17	-51	
Daň z příjmů z mimořádné činnosti				-2400
Ostatní daně neuvedené v předcházejících položkách	-354	-18	-225	

Deriváty sjednané za účelem zajišťování a za účelem obchodování na burze: žádné

Poměrové ukazatele

k 31. 12. 2012 (tis. Kč)	část neživotní pojištění	část životní pojištění
Disponibilní míra solventnosti	172 033	132 384
Požadovaná míra solventnosti	50 820	2 908
Výše garančního fondu	120 000	120 000
Poměr disponibilní míry solventnosti a požadované míry solventnosti	3,39	45,52
Poměr garančního fondu a součtu položek podle § 18	0,70	0,91

Ukazatel	31.12.2012	31.3.2013	30.6.2013	30.9.2013
ROAA (rentabilita průměrných aktiv)	-4,40%	0,36%	-1,24%	-1,40%
ROAE (rentabilita průměrného vlastního kapitálu)	-9,59%	0,83%	-3,23%	-4,29%
COMBINED RATIO (v neživotním pojištění)	99,82%	90,55%	101,59%	106,81%