

Údaje o Hasičské vzájemné pojišťovně

k 30.9.2012



HVP, a. s.

30.9.2012

Údaje o Hasičské vzájemné pojišťovně k 30.9. 2012

Obchodní firma: Hasičská vzájemná pojišťovna, a.s.

Právní forma: akciová společnost

Sídlo: Praha 2, Římská 2135/45

Identifikační číslo podle zápisu v obchodním rejstříku: 46973451

Datum zápisu do obchodního rejstříku: 11. listopadu 1992 v Brně

Datum poslední změny zápisu: 25. července 2012

Účel poslední změny: Předmět podnikání podle nového zákona o pojišťovnictví

Základní kapitál zapsaný v obchodním rejstříku: 277 488 tis. Kč

Splacený základní kapitál: 100 %

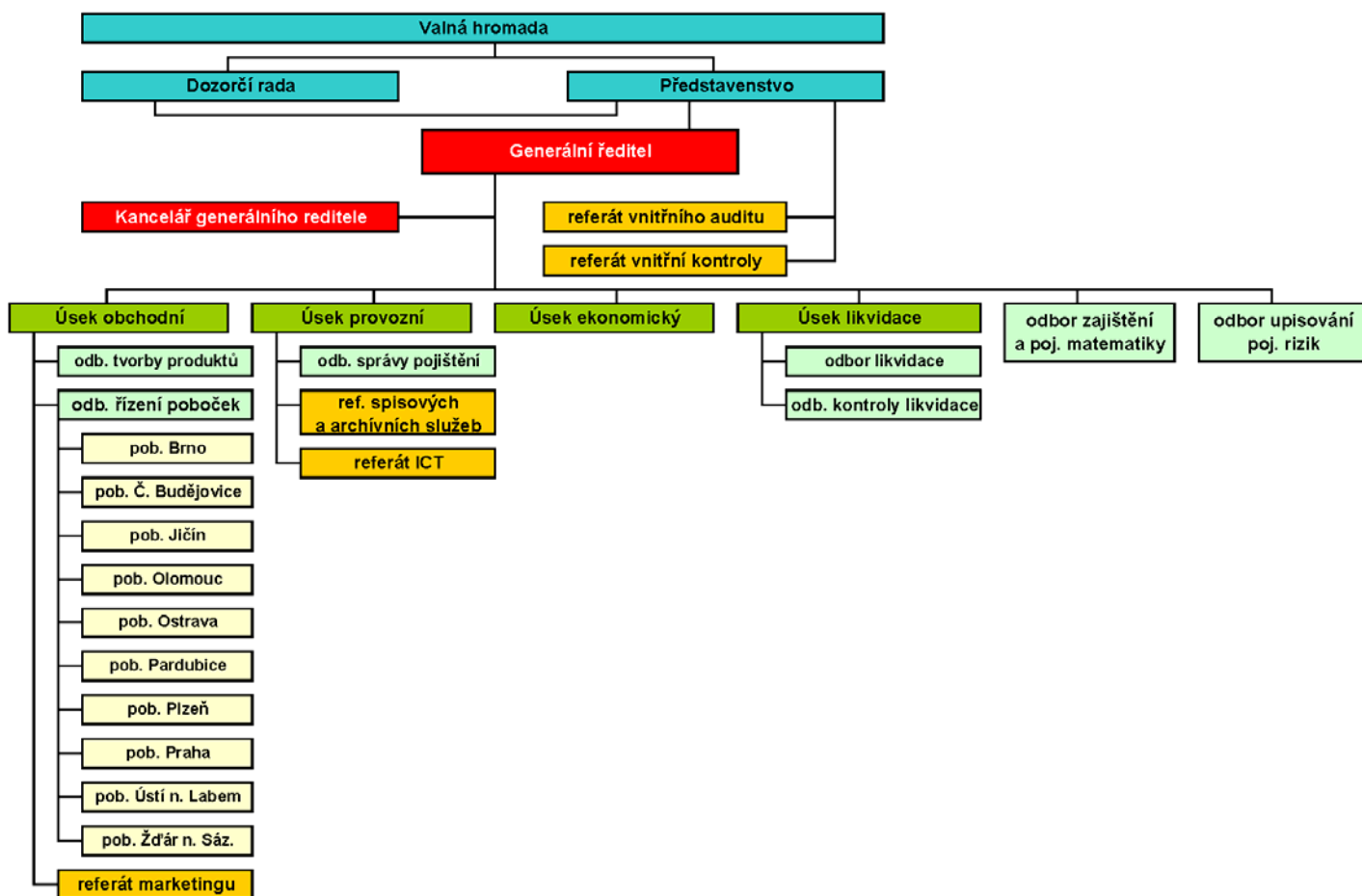
Druh, forma, podoba a počet emitovaných akcií s uvedením jmenovité hodnoty:

2 952 000 ks kmenové akcie na jméno ve jmenovité hodnotě 94,- Kč (zvýšení jmenovité hodnoty z 92,- Kč na 94,- Kč bylo, na základě rozhodnutí valné hromady, zaspáno dne 25. Července 2012 do obchodního rejstříku. Akcie jsou vydány v zaknihované podobě. Převoditelnost akcie na jméno je omezena souhlasem představenstva.

Údaje o složení akcionářů:

Název	Forma	Sídlo	Počet akcií (ks)	Podíl na hlasovacích právech
Sdružení hasičů Čech, Moravy a Slezska	sdružení registrací ve smyslu ustanovení § 6 zákona č. 83/1990 Sb., o sdružování občanů, ve znění pozdějších předpisů	Praha 2, Římská 45	2 214 130	75,01%
Varinvest, a. s. v likvidaci	akciová společnost	Praha 5, Bieblova 19	330 000	11,18%
Moravia Banka, a. s. v likvidaci	akciová společnost	Frydek-Místek, ul. Palackého čp. 133	210 000	7,11%
Ostatní akcionáři			197 870	6,70%

Organizační diagram HVP, a.s.



Představenstvo, 4 úseky, 7 odborů, 5 referátů a 10 poboček.

Počet zaměstnanců (průměrný přepočtený stav) 30.9. 2012: 150

Dozorčí rada

Ing. Karel Richter

Funkce: předseda dozorčí rady

Od: 7. června 2009

Vzdělání: vysoká škola požární ochrany

Zkušenosti: řídicí funkce v oblasti požární ochrany

Členství ve statutárních orgánech jiných právnických osob: Starosta SHČMS

Ing. Ivan Jirota

Funkce: místopředseda dozorčí rady

Od : 27.dubna 2011

Vzdělání: ČVUT Praha

Zkušenosti: MEP – ředitel odboru expertisy a investiční výstavby

Členství ve statutárních orgánech jiných právnických osob: člen dozorčí rady Nadace pro podporu hasičského hnutí v České republice, člen dozorčí rady obecně prospěšné společnosti Japonská zahrada Petra Tylpta, předseda výboru SVJ Jugoslávských partyzánů č.p. 957

JUDr. Zdenka Čížková

Funkce: člen dozorčí rady

Od: 30. dubna 2010

Vzdělání: PF UK

Zkušenosti: Správa pro věci majetkové a devizové – vedoucí odborný referent

- MF – majetkoprávní odbor – vedoucí odborný referent
- MSNMP – ředitelka odboru privatizace průmyslu
- Chemapol Group, a.s. – ředitelka odboru
- C. H. CHEM a.s. a ALIACHEM, a.s. – tajemník společnosti
- advokát

Členství ve statutárních orgánech jiných právnických osob: člen správní rady Metropolitní univerzity Praha, o.p.s.

Ing. Václav Křivohlávek, CSc.

Funkce: člen dozorčí rady

Od: 27. dubna 2011

Vzdělání: vysoká škola strojní a textilní

Vědecká hodnost: kandidát technických věd

Kurz k problematice EU pro vedoucí pracovníky MF

Kurz NAIC – vyšetřování pojistných podvodů Kurz IAIS – pojišťovnictví a státní dozor v pojišťovnictví

Zkušenosti:

- MF – ředitel majetkoprávního odboru
- MF – ředitel Úřadu státního dozoru v pojišťovnictví a penzijním připojištění
- Vysoká škola finanční a správní, o.p.s.
- Dále byl jmenován do zkušební komise pro státní závěrečné zkoušky v oborech pojišťovnictví na VŠFS

Členství ve statutárních orgánech jiných právnických osob: jednatel společnosti FAPIN s.r.o.

Mgr. Jarmila Kopáčová

Funkce: členka dozorčí rady

Od: 9. června 2010

Vzdělání: PF UK

Zkušenosti: HVP, a.s. – ředitelka kanceláře Generálního ředitele

Členství ve statutárních orgánech jiných právnických osob: žádné

Ladislav Slabý

Funkce: člen dozorčí rady

Od: 9. června 2010

Vzdělání: středoškolské

Zkušenosti: Broking, s.r.o. – obchodník s cennými papíry

- HVP, a.s. – samostatný referent správy pojištění
- ředitel odboru poboček a sítí

Členství ve statutárních orgánech jiných právnických osob: žádné

Pojišťovna neposkytla žádné úvěry ani půjčky členům dozorčí rady.

Pojišťovna neposkytla žádné záruky za členy dozorčí rady.

Představenstvo

Ing. Josef Kubeš

Funkce: předseda představenstva

Od : 16. května 2011

Vzdělání: ČVUT Praha

Zkušenosti: r. 1987 – 1992 ČP, a.s. – pojištěně technický odbor

- r. 1992 – dosud HVP, a.s. – vedoucí úseku majetkového pojištění včetně likvidace, člen představenstva, místopředseda představenstva, předseda představenstva a generální ředitel

Členství ve statutárních orgánech jiných právnických osob: Jednatel společnosti APLSOFT s.r.o.,

Ing. Jan Jonáček

Funkce: místopředseda představenstva

Od : 22. ledna 2008 (členem od 7. listopadu 2007)

Vzdělání: VŠE Praha

Zkušenosti: v pojišťovnictví pracuje od roku 1993, v Hasičské vzájemné pojišťovně v různých pozicích od roku 1997.

Členství ve statutárních orgánech jiných právnických osob: člen výboru SVJ ul. Široka č.p.65/14, Praha 1

Ing. Petr Bratránek

Funkce: člen představenstva

Od : 9. ledna 2008

Vzdělání: ČVÚT Praha – elektrotechnická

Zkušenosti: v pojišťovnictví od r. 1993 – HVP, a.s.

- vedoucí oddělení IT
- ředitel útvaru vnitřní kontroly
- ředitel úseku vzniku a správy pojištění

Členství ve statutárních orgánech jiných právnických osob: žádné

Ing. Vladimíra Ondráková

Funkce: člen představenstva

Od : 30.dubna 2010

Vzdělání: Vysoká škola báňská – Ostrava

Zkušenosti: r. 1997 – vedoucí odboru úseku pojištění

- vedoucí oddělení pojištění občanů
- odborný analytik specialista
- ředitelka odboru neživotního pojištění
- ředitelka pobočky HVP, a.s. Praha

Členství ve statutárních orgánech jiných právnických osob: První hasičská, a.s., Lannova České Budějovice – předsedkyně představenstva

Ing. Marie Čauševic

Funkce: člen představenstva

Od: 1. září 2010

Vzdělání: VŠE Praha

Zkušenosti: v HVP pracuje od roku 2008

- odborný ekonom specialista
- vedoucí referátu vnitřní kontroly
- ředitelka ekonomického úseku

Členství ve statutárních orgánech jiných právnických osob: Člen správní rady – Jedna plus Jedna, o.p.s., Jednatel – Samster, s.r.o.

Pojišťovna neposkytla žádné úvěry ani půjčky členům představenstva.

Pojišťovna neposkytla žádné záruky za členy představenstva.

Údaje o osobách, které jsou ve vztahu k pojišťovně ovládajícími osobami

Sdružení hasičů Čech, Moravy a Slezska, Praha 2, Římská 2135/45

Podíl na základním kapitálu a podíl hlasovacích práv: 75,01 %

Pojišťovna nevlastní žádné cenné papíry, které jsou emitované ovládající osobou.

Pojišťovna nevydala a ani nepřijala záruky za osobami, které jsou v pojišťovně ovládající osobou.

K 30.9.2012 eviduje pohledávky v celkové výši 0,-Kč

30.9.2012 eviduje závazky v celkové výši 1 487.642,71 Kč

Varinvest, a. s. v likvidaci, Praha 5, Bieblova 19

Podíl na základním kapitálu a podíl hlasovacích práv: 11,18 %

Pojišťovna nevlastní žádné cenné papíry, které jsou emitované ovládající osobou.

Pojišťovna nevydala a ani nepřijala záruky za osobami, které jsou v pojišťovně ovládající osobou.

Moravia Banka, a. s. v likvidaci, Frýdek-Místek, ul. Palackého čp.133

Podíl na základním kapitálu a podíl hlasovacích práv: 7, 11 %

Pojišťovna nevydala a ani nepřijala záruky za osobami, které jsou v pojišťovně ovládající osobou.

Údaje o osobách, které jsou ve vztahu k pojišťovně ovládanými osobami

První hasičská a.s., České Budějovice, Lannova 63

Podíl na základním kapitálu a podíl hlasovacích práv: 100 %

Pojišťovna nevlastní kromě akcií na jméno žádné cenné papíry, které jsou emitovány ovládanou osobou.

Pojišťovna nevydala a ani nepřijala záruky za osobami, které jsou v pojišťovně ovládanou osobou.

K 30.9.2012 eviduje pohledávky v celkové výši 1 043.578,- Kč

K 30.9.2012 eviduje závazky v celkové výši 417.580,66 Kč

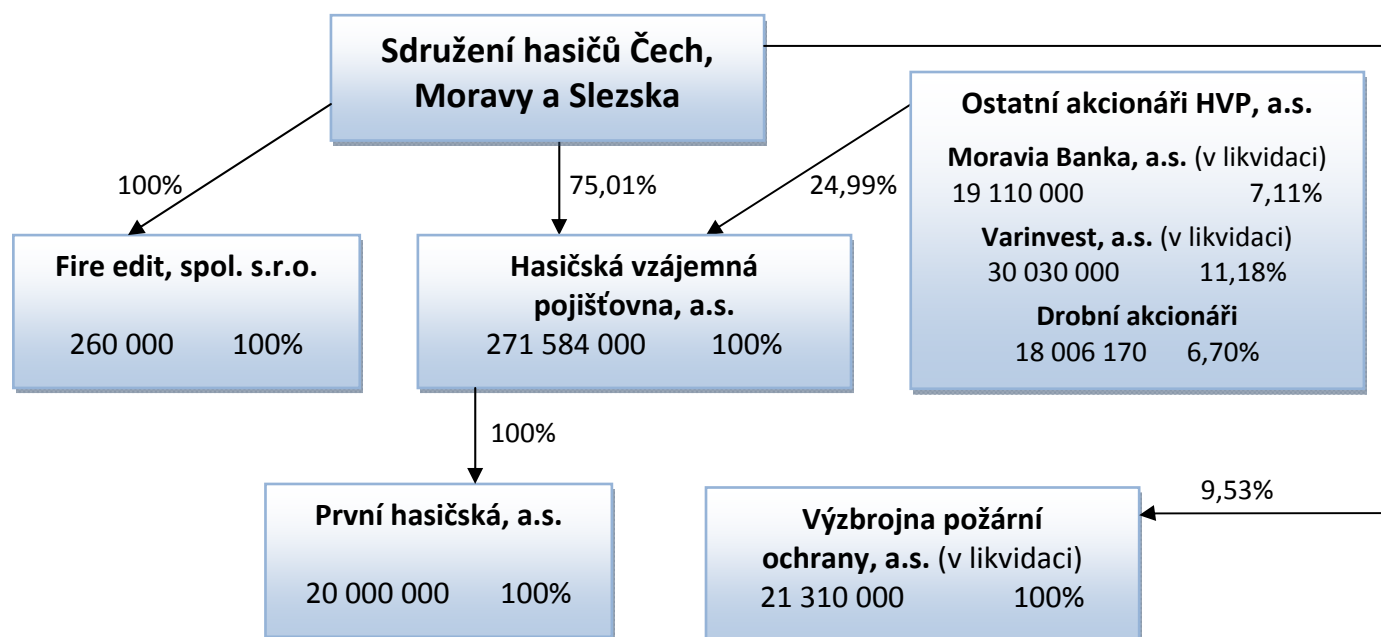
Moravia Banka, a. s. v likvidaci, Frýdek-Místek, ul. Palackého čp. 133

Podíl na základním kapitálu a podíl hlasovacích práv: 4,8 %

Pojišťovna nevlastní kromě akcií na jméno žádné cenné papíry, které jsou emitovány ovládanou osobou.

Pojišťovna nevydala a ani nepřijala záruky za osobami, které jsou v pojišťovně ovládanou osobou.

Organizační struktura ovládajících a ovládaných osob



Stav k 30.9.2012

Přehled činností pojišťovny

(předmět podnikání)

Provozování pojišťovací činnosti, zajišťovací činnosti a činnosti související v rozsahu:

Pojišťovací činnost

Podle zákona č. 277/2009 Sb., pojišťovnictví a o změně příslušných souvisejících zákonů, ve znění pozdějších předpisů.

A. Odvětví životních pojištění

I. a) Pojištění pro případ smrti, pro případ dožití, pro případ dožití se stanoveného věku nebo dřívější smrti, spojených životů, s výplatou zaplaceného pojistného,

I. b) Pojištění důchodu,

I. c) Pojištění úrazu nebo nemoci jako doplňkové pojištění k pojištění podle této části,

II. Svatební pojištění nebo pojištění prostředků na výživu děti.

B. Odvětví neživotních pojištění

1. Úrazové pojištění.

3. Pojištění škod na pozemních dopravních prostředcích než drážních vozidlech.

4. Pojištění škod na drážních vozidlech.

7. Pojištění přepravovaných věcí včetně zavazadel a jiného majetku bez ohledu na použitý dopravní prostředek.

8. Pojištění škod na majetku jiném než uvedeném v bodech 3 až 7 způsobených.

9. Pojištění jiných škod na majetku jiném než uvedeném v bodech 3 až 7.

10. Pojištění odpovědnosti za škodu vyplývající

a) z provozu pozemního motorového a jeho přípojného vozidla,

b) z činnosti dopravce,

c) z provozu drážního vozidla.

13. Všeobecné pojištění odpovědnosti za škodu jinou než uvedenou v odvětvích č.10 až 12.

16. Pojištění různých finančních ztrát vyplývajících

d) ze ztráty zisku,

e) ze stálých nákladů.

18. Pojištění pomoci osobám v nouzi během cestování nebo pobytu mimo místa svého trvalého bydliště.

1.7.2 Zajišťovací činnost

Podle zákona č. 277/2009 Sb., o pojišťovnictví provozuje zajišťovací činnost pro neživotní zajištění.

Rozvaha pojišťovny k:

	31.12. 2011			31.3.2012			30.6. 2012			30.9.2012		
Aktiva celkem	780 467	76 575	703 892	829 576	77 835	751 741	796 773	78 318	718 453	838 762	79 580	759 182
Pohledávky za upsaný základní kapitál												
Dlouhodobý nehmotný majetek	48 546	38 571	9 975	48 727	39 289	9 438	49 720	39 965	9 755	50 027	40 707	9 320
Zřizovací výdaje												
Goodwill												
Finanční umístění (investice)	543 734	0	543 734	544 800	0	544 800	549 695	0	549 818	554 384		554 384
Pozemky a stavby (nemovitosti)	343 987	0	343 987	343 987	0	343 987	343 987	0	343 987	343 987		343 987
Provozní nemovitosti	343 987	0	343 987	343 987	0	343 987	343 987	0	343 987	343 987		343 987
Finanční umístění v podnikatelských seskupeních	18 026	0	18 026	18 027	0	18 027	18 027	0	18 027	18 027		18 027
Podíly v ovládaných osobách	18 026	0	18 026	18 027	0	18 027	18 027	0	18 027	18 027		18 027
Dluhové CP vydané ovládanými osobami a půjčky těmto osobám	0	0	0	0	0	0	0	0	0			
Podíly s podstatným vlivem	0	0	0	0	0	0	0	0	0			
Dluhové CP vydané os., ve kterých má úč. jedn. podst. vliv	0	0	0	0	0	0	0	0	0			
Jiná finanční umístění	181 721	0	181 721	182 786	0	182 786	187 804	0	187 804	192 371		192 371
Akcie a ostatní CP s proměnlivým výnosem, ostatní podíly	0	0	0	0	0	0	0	0	0			
Dluhové cenné papíry	152 506	0	152 506	153 536	0	153 536	155 439	0	155 439	156 993		156 993
CP oceň. reál. hodn. proti účtům nákladů a výnosů	0	0	0	0	0	0	0	0	0			
Dluhopisy "OECD" držené do splatnosti	0	0	0	0	0	0	0	0	0			
Ostatní cenné papíry držené do splatnosti	0	0	0	0	0	0	0	0	0			
Finanční umístění v investičních sdruženích	0	0	0	0	0	0	0	0	0			
Ostatní půjčky	0	0	0	0	0	0	0	0	0			
Depozita u finančních institucí	24 745	0	24 745	24 780	0	24 780	27 895	0	27 895	30 908		30 908
Ostatní finanční umístění	4 470	0	4 470	4 470	0	4 470	4 470	0	4 470	4 470		4 470
Depozita při aktivním zajištění	0	0	0	0	0	0	0	0	0			
Finanční umístění ŽP, je-li nositelem incest.riz.pojistník	0	0	0	0	0	0	0	0	0			
Dlužníci	115 351	6 127	109 224	167 714	6 127	161 587	134 861	5 364	129 497	159 317	5 364	153 953
Pohledávky z operací přímého pojištění	80 468	6 015	74 453	88 467	6 015	82 452	90 987	5 252	85 735	75 176	5 252	69 925
Pojistníci	80 468	6 015	74 453	88 467	6 015	82 452	90 987	5 252	85 735	75 535	5 252	70 283
Zprostředkovatelé							0	0	0	-359		-359
Pohledávky z operací zajištění	18 999	0	18 999	64 734	0	64 734	30 020	0	30 020	67 188		67 188
Ostatní pohledávky	15 864	112	15 772	14 513	112	14 401	13 854	112	13 742	16 952	112	16 840
Ostatní aktiva	41 507	31 877	9 630	46 084	32 419	13 665	47 069	32 989	14 080	44 718	33 509	11 209
Dlouhodobý hm. majetek, jiný než pozemky a stavby, a zásoby	38 580	31 877	6 703	39 490	32 419	7 071	40 031	32 989	7 042	40 509	33 533	6 976
Hotovost na účtech u fin. institucí a hotovost v pokladně	2 927	0	2 927	6 594	0	6 594	7 038	0	7 038	4 209	24	4 233
Jiná aktiva	0	0	0	0	0	0	0	0	0			
Přechodné účty aktiv	31 329	0	31 329	22 251	0	22 251	15 305	0	15 305	30 317		30 317
Naběhlé úroky a nájemné	0	0	0	0	0	0	0	0	0			
Odložené pořizovací náklady na pojistné smlouvy	24 508	0	24 508	0	0	0	0	0	0			
Odložené pořizovací nákl. na poj. smlouvy v živ. poj.	0	0	0	0	0	0	0	0	0			
Odložené pořizovací nákl. na poj. smlouvy v neživ. poj.	24 508	0	24 508	0	0	0	0	0	0			
Ostatní přechodné účty aktiv	6 821	0	6 821	22 251	0	22 251	15 305	0	15 305	30 317		30 317
Dohadné položky aktivní	3 686	0	3 686	3 151	0	3 151	4 407	0	4 407	2 809		2 809

Rozvaha pojišťovny k:

Věřitelé
Závazky z operací přímého pojištění
Závazky z operací zajištění
Výpůjčky zaručené dluhopisem
Směnitelné (konvertibilní) výpůjčky
Závazky vůči finančním institucím
Ostatní závazky
Daňové závazky a závazky ze sociálního zabezpečení
Garanční fond Kanceláře
Přechodné účty pasiv
Výdaje příštích období a výnosy příštích období
Ostatní přechodné účty pasiv
Dohadné položky pasivní

	31.12. 2011			31.3. 2012			30.6. 2012			30.9.2011		
Věřitelé	x	x	110 345	140 792	0	140 792	100 066	0	100 066	0	0	156 525
Závazky z operací přímého pojištění	x	x	39 917	31 066	0	31 066	38 947	0	38 947	0	0	48 672
Závazky z operací zajištění	x	x	35 801	84 401	0	84 401	38 678	0	38 678	0	0	89 799
Výpůjčky zaručené dluhopisem	x	x	0	0	0	0	0	0	0	0	0	0
Směnitelné (konvertibilní) výpůjčky	x	x	0	0	0	0	0	0	0	0	0	0
Závazky vůči finančním institucím	x	x	0	0	0	0	0	0	0	0	0	0
Ostatní závazky	x	x	34 627	25 325	0	25 325	22 441	0	22 441	0	0	18 054
Daňové závazky a závazky ze sociálního zabezpečení	x	x	4 584	3 424	0	3 424	1 853	0	1 853	0	0	1 797
Garanční fond Kanceláře	x	x	0	0	0	0	0	0	0	0	0	0
Přechodné účty pasiv	x	x	4 854	3 805	0	3 805	1 277	0	1 278	0	0	667
Výdaje příštích období a výnosy příštích období	x	x	3 500	2 975	0	2 975	0	0	0	0	0	0
Ostatní přechodné účty pasiv	x	x	1 354	830	0	830	1 277	0	1 278	0	0	677
Dohadné položky pasivní	x	x	1 354	830	0	830	1 277	0	1 278	0	0	677

Výkaz zisků a ztrát pojišťovny k:

Technický účet k neživotnímu pojištění	31.12. 2011	31.03.2012	30.6. 2012	30.09.2012
Výsledek technického účtu k neživotnímu pojištění	7 039	1 419	3 825	-14 776
Zasloužené pojistné, očištěné od zajištění	263 903	67 984	131 868	196 492
Předepsané pojistné, očištěné od zajištění	259 441	78 901	145 854	201 135
Předepsané hrubé pojistné	482 809	135 073	255 596	358 138
Pojistné postoupené zajišťovatelům	223 368	56 172	109 742	157 003
Změna stavu rezervy na nezasloužené pojistné, očištěné od zajištění	-4 462	10 917	13 986	-4 643
Změna stavu hrubé výše rezervy na nezasloužené pojistné	149 926	52 143	2 138	2 910
Změna stavu rezervy na nezasloužené pojistné, podíl zajišťovatelů	154 388	41 226	7 352	- 1 733
Převedené výnosy z finančního umístění z netechnického účtu	5264	0	0	0
Ostatní technické výnosy, očištěné od zajištění	454	101	185	257
Náklady na pojistná plnění včetně změny technických rezerv, očištěné od zajištění	112 826	24 760	53 297	104 720
Náklady na pojistná plnění, očištěné od zajištění	117 993	25 978	48 628	84 424
Hrubá výše nákladů na pojistná plnění	255 282	61 439	113 747	179 749
Náklady na pojistná plnění, podíl zajišťovatelů	137 289	35 461	65 119	95 325
Změna stavu rezervy na pojistná plnění, očištěné od zajištění	-5 167	-1 218	4 669	20 296
Změna stavu hrubé výše rezervy na pojistná plnění	9 161	-22 997	-25 963	225
Změna stavu rezervy na pojistná plnění, podíl zajišťovatelů	14 328	-21 779	-30 632	- 20 071
Změny stavu ostatních technických rezerv, očištěné od zajištění	9 518	7 868	6 540	1 193
Prémie a slevy, očištěné od zajištění	1 327	530	2 326	3 737
Čistá výše provozních nákladů	136 810	33 431	65 911	97 174
Pořizovací náklady na pojistné smlouvy	60 664	4 553	8 844	12 694
Změna stavu časově rozlišených pořizovacích nákladů	959			0
Správní režie	132 574	43 744	86 118	124 486
Provize od zajišťovatelů a podíly na ziscích	57407	14 866	29 051	40 006
Ostatní technické náklady, očištěné od zajištění	2 121	77	154	4 701
Změna stavu vyrovnávací rezervy	0	0	0	0

Technický účet k životnímu pojištění	31.12. 2011	31.03.2012	30.6. 2012	30.09.2012
Výsledek technického účtu k životnímu pojištění	- 1789	-480	-731	-1 393
Zasloužené pojistné, očištěné od zajištění	9 190	2 102	4 160	6 159
Předepsané pojistné, očištěné od zajištění	9 037	1 993	4 033	5 956
Předepsané hrubé pojistné	9 133	2 013	4 048	5 981
Pojistné postoupené zajišťovatelům	96	20	15	25
Změna stavu rezervy na nezasloužené pojistné, očištěné od zajištění	153	-109	127	-203
Změna stavu hrubé výše rezervy na nezasloužené pojistné	0	0	0	0
Změna stavu rezervy na nezasloužené pojistné, podíl zajišťovatelů	0	0	0	0
Výnosy z finančního umístění	932	0	0	0
Výnosy z podílů	0	0	0	0
Výnosy z ostatního finančního umístění	932	0	0	0
Výnosy z pozemků a staveb	0	0	0	0
Výnosy z ostatních investic	0	0	0	0
Změny hodnoty finančního umístění	0	0	0	0
Výnosy z realizace finančního umístění	0	0	0	0
Přírůstky hodnoty finančního umístění	0	0	0	0
Ostatní technické výnosy, očištěné od zajištění	0	0	0	0
Náklady na pojistné plnění včetně změny technických rezerv, očištěné od zajištění	12 021	2 773	5 196	7 548
Náklady na pojistná plnění, očištěné od zajištění	11 367	2 677	4 933	7 757
Hrubá výše nákladů na pojistná plnění	11 367	2 677	4 933	7 757
Náklady na pojistná plnění, podíl zajišťovatelů	0	0	0	0
Změna stavu rezervy na pojistné plnění, očištěné od zajištění	654	96	263	-209
Změna stavu hrubé výše rezervy na pojistná plnění	655	89	253	-219
Změna stavu rezervy na pojistná plnění, podíl zajišťovatelů	1	-7	10	-10
Změny stavu ostatních technických rezerv, očištěné od zajištění	3 009	-670	-1 246	-1 344
Změna stavu rezervy pojistného životního pojištění, očištěná od zajištění	3 009	-670	- 1 246	-1 344
Změna stavu hrubé výše rezervy pojistného životních pojištění	3 009	-670	- 1 246	-1 344
Změna stavu rezervy pojistného životních pojištění, podíl zajišťovatelů	0	0	0	0
Změna stavu ostatních technických rezerv (mimo rezervy životního pojištění), očištěné od zajištění	0	0	0	0
Premie a slevy, očištěné od zajištění	0	0	0	0
Čistá výše provozních nákladů	2 899	479	941	1 348
Pořizovací náklady na pojistné smlouvy	71	12	29	27
Změna stavu časově rozlišených pořizovacích nákladů	0	0	0	0
Správní režie	2 828	467	912	1 321
Provize od zajišťovatelů a podíly na ziscích	0	0	0	0
Náklady na finanční umístění	0	0	0	0
Náklady na správu finančního umístění, včetně úroků	0	0	0	0
Změna hodnoty finančního umístění - náklady	0	0	0	0
Náklady spojené s realizací finančního umístění	0	0	0	0
Úbytky hodnoty finančního umístění	0	0	0	0
Ostatní technické náklady, očištěné od zajištění	0	0	0	0
Převod výnosů z finančního umístění na netechnický účet	0	0	0	0

Netechnický účet	31.12.2011	31.03.2012	30.6.2012	30.09.2012
Zisk nebo ztráta za účetní období	6 981	537	1 269	-15 712
Zisk nebo ztráta z běžné činnosti po zdanění	7 294	606	1 440	-15 787
Výsledek technického účtu k neživotnímu pojištění	7 039	1 419	3 825	-14 776
Výsledek technického účtu k životnímu pojištění	-1 789	-480	-731	-1 393
Výnosy z finančního umístění	6 216	1 426	10 921	19 993
Výnosy z podílů	0	0	0	0
Výnosy z ostatního finančního umístění	0	0	0	0
Výnosy z pozemků a staveb (nemovitosti)	0	0	0	0
Výnosy z ostatních investic (mimo nemovitostí)	0	0	0	0
Změny hodnoty finančního umístění - výnosy	0	0	0	0
Výnosy z realizace finančního umístění	0	0	0	0
Převedené výnosy finančního umístění z technického účtu k životnímu pojištění	0	0	0	0
Náklady na finanční umístění	0	0	0	0
Náklady na správu finančního umístění, včetně úroků	0	0	0	0
Změna hodnoty finančního umístění - náklady	0	0	0	0
Náklady spojené s realizací finančního umístění	0	0	8 058	16 325
Převod výnosů z finančního umístění na technický účet k neživotnímu pojištění	0	0	0	0
Ostatní výnosy	36 486	114	1 539	5 307
Ostatní náklady	30 196	1 873	1 873	8 463
Daň z příjmů z běžné činnosti	4 246	0	130	130
Mimořádný zisk nebo ztráta	0	-47	-14	255
Mimořádné výnosy	0	6	87	335
Mimořádné náklady	0	53	101	80
Daň z příjmů z mimořádné činnosti	0	0		0
Ostatní daně neuvedené v předcházejících položkách	313	22	157	180

Deriváty sjednané za účelem zajišťování a za účelem obchodování na burze: žádné

Poměrové ukazatele

k 31. 12. 2011 (tis. Kč)	část neživotní pojištění	část životní pojištění
disponibilní míra solventnosti	207 771	138 105
požadovaná míra solventnosti	49 032	3 104
výše garančního fondu	120 000	120 000
poměr disponibilní míry solventnosti a požadované míry solventnosti	4,24	44,49
poměr garančního fondu a součtu položek podle § 18	1,73	1,15

	31.12.2011	31.3.2012	30.6.2012	30.9.2012
ROAA	1,0%	0,1%	0,2%	- 2,0%
rentabilita vl. aktiv				
ROAE	2,0%	0,2%	0,4%	- 4,6%
rentabilita pr. vl. kapitálu				
COMBINED RATIO	94,6%	85,6%	90,4%	100,7%