

Údaje o Hasičské vzájemné pojišťovně

k 30.09.2011



HVP, a. s.

30.9.2011

Údaje o Hasičské vzájemné pojišťovně k 30. 09. 2011

Obchodní firma: Hasičská vzájemná pojišťovna, a.s.

Právní forma: akciová společnost

Sídlo: Praha 2, Římská 2135/45

Identifikační číslo podle zápisu v obchodním rejstříku: 46973451

Datum zápisu do obchodního rejstříku: 11. listopadu 1992 v Brně

Datum poslední změny zápisu: 20. července 2011

Účel poslední změny: Předmět podnikání podle nového zákona o pojišťovnictví

Základní kapitál zapsaný v obchodním rejstříku: 271 584 tis. Kč

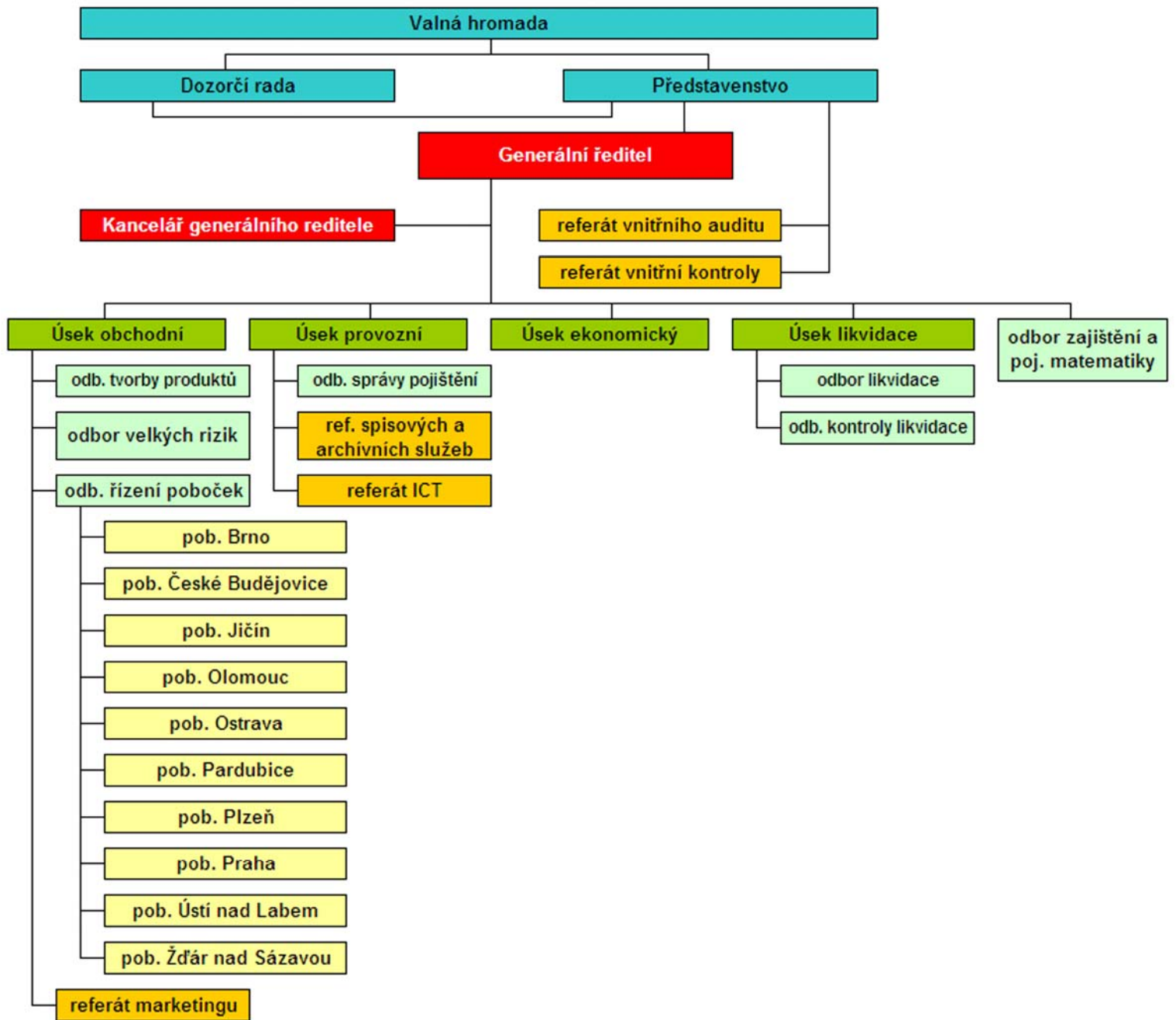
Splacený základní kapitál: 100 %

Druh, forma, podoba a počet emitovaných akcií s uvedením jmenovité hodnoty:
2 952 000 ks kmenové akcie na jméno ve jmenovité hodnotě 92,- Kč. Akcie jsou vydány v zaknihované podobě. Převoditelnost akcie na jméno je omezena souhlasem představenstva.

Údaje o složení akcionářů:

Název	Forma	Sídlo	Počet akcií (ks)	Podíl na hlasovacích právech
Sdružení hasičů Čech, Moravy a Slezska	sdužení registrací ve smyslu ustanovení § 6 zákona č. 83/1990 Sb., o sdružování občanů, ve znění pozdějších předpisů	Praha 2, Římská 45	2 214 130	75,01%
Varinvest, a. s. v likvidaci	akciová společnost	Praha 5, Bieblova 19	330 000	11,18%
Moravia Banka, a. s. v likvidaci	akciová společnost	Frýdek-Místek, ul. Palackého čp. 133	210 000	7,11%
Ostatní akcionáři			197 870	6,70%

Organizační diagram HVP, a.s.



Představenstvo, 4 úseky, 7 odborů, 5 referátů a 10 poboček.

Počet zaměstnanců (průměrný přepočtený stav 30. 09. 2011 : 142

Dozorčí rada

Ing. Karel Richter

Funkce: předseda dozorčí rady

Od: 7. června 2009

Vzdělání: vysoká škola požární ochrany

Zkušenosti: řídicí funkce v oblasti požární ochrany

Členství ve statutárních orgánech jiných právnických osob: Starosta SHČMS

Ing. Ivan Jirota

Funkce: místopředseda dozorčí rady

Od: 27. dubna 2011

Vzdělání: ČVUT Praha

Zkušenosti: MEP – ředitel odboru expertisy a investiční výstavby

Členství ve statutárních orgánech jiných právnických osob: člen dozorčí rady nadace pro podporu hasičského hnutí

JUDr. Zdenka Čížková

Funkce: člen dozorčí rady

Od: 30. dubna 2010

Vzdělání: PF UK

Zkušenosti: Správa pro věci majetkové a devizové – vedoucí odborný referent

- MF – majetkoprávní odbor – vedoucí odborný referent
- MSNMP – ředitelka odboru privatizace průmyslu
- Chemapol Group, a.s. – ředitelka odboru
- C.H. CHEM a.s. a ALIACHEM, a.s. – tajemník společnosti
- advokát

Členství ve statutárních orgánech jiných právnických osob: Předseda správní rady Metropolitní univerzity Praha, o.p.s.

Ing. Václav Křivohlávek, CSc.

Funkce: člen dozorčí rady

Od: 27. dubna 2011

Vzdělání: vysoká škola strojní a textilní

Vědecká hodnost: kandidát technických věd

Kurz k problematice EU pro vedoucí pracovníky MF

Kurz NAIC – vyšetřování pojistných podvodů Kurz IAIS – pojišťovnictví a státní dozor v pojišťovnictví

Zkušenosti:

- MF – ředitel majetkoprávního odboru
- MF – ředitel Úřadu státního dozoru v pojišťovnictví a penzijním připojištění
- Vysoká škola finanční a správní, o.p.s.
- Dále byl jmenován do zkušební komise pro státní závěrečné zkoušky v oborech pojišťovnictví na VŠFS

Členství ve statutárních orgánech jiných právnických osob: žádné

Mgr. Jarmila Kopáčová

Funkce: členka dozorčí rady

Od: 9. června 2010

Vzdělání: PF UK

Zkušenosti: HVP, a.s. – ředitelka kanceláře Generálního ředitele

Členství ve statutárních orgánech jiných právnických osob: žádné

Ladislav Slabý

Funkce: člen dozorčí rady

Od: 9. června 2010

Vzdělání: středoškolské

Zkušenosti: Broking, s.r.o. – obchodník s cennými papíry

- HVP, a.s. – samostatný referent správy pojištění
- ředitel odboru poboček a sítí

Členství ve statutárních orgánech jiných právnických osob: žádné

Pojišťovna neposkytla žádné úvěry ani půjčky členům dozorčí rady.

Pojišťovna neposkytla žádné záruky za členy dozorčí rady.

Představenstvo

Ing. Josef Kubeš

Funkce: předseda představenstva

Od: 16. května 2011

Vzdělání: ČVUT Praha

Zkušenosti: r. 1987 – 1992 ČP, a.s. – pojištěně technický odbor

- r. 1992 – dosud HVP, a.s. – vedoucí úseku majetkového pojištění včetně likvidace, člen představenstva, místopředseda představenstva, předseda představenstva a generální ředitel

Členství ve statutárních orgánech jiných právnických osob: Jednatel společnosti APLSOFT s.r.o.,
Předseda výboru SVJ Na Hutích 13, Praha 6

Ing. Jan Jonáček

Funkce: místopředseda představenstva

Od: 22. ledna 2008 (členem od 7. listopadu 2007)

Vzdělání: VŠE Praha

Zkušenosti: v pojišťovnictví pracuje od roku 1993, v Hasičské vzájemné pojišťovně v různých pozicích od roku 1997.

Členství ve statutárních orgánech jiných právnických osob: člen výboru společenství vlastníků jednotek

Ing. Petr Bratránek

Funkce: člen představenstva

Od: 9. ledna 2008

Vzdělání: ČVÚT Praha – elektrotechnická

Zkušenosti: v pojišťovnictví od r. 1993 – HVP, a.s.

- vedoucí oddělení IT
- ředitel útvaru vnitřní kontroly
- ředitel úseku vzniku a správy pojištění

Členství ve statutárních orgánech jiných právnických osob: žádné

Ing. Vladimíra Ondráková

Funkce: člen představenstva

Od: 30. dubna 2010

Vzdělání: Vysoká škola báňská – Ostrava

Zkušenosti: r. 1997 – vedoucí odboru úseku pojištění

- vedoucí oddělení pojištění občanů
- odborný analytik specialista
- ředitelka odboru neživotního pojištění
- ředitelka pobočky HVP, a.s. Praha

Členství ve statutárních orgánech jiných právnických osob: První hasičská, a.s., Lannova České Budějovice – předsedkyně představenstva

Ing. Marie Čauševic

Funkce: člen představenstva

Od: 1. září 2010

Vzdělání: VŠE Praha

Zkušenosti: v HVP pracuje od roku 2008

- odborný ekonom specialista
- vedoucí referátu vnitřní kontroly
- ředitelka ekonomického úseku

Členství ve statutárních orgánech jiných právnických osob: Jednatel – Samster, s.r.o. Člen správní rady – Jedna plus Jedna o.p.s.

Pojišťovna neposkytla žádné úvěry ani půjčky členům představenstva.

Pojišťovna neposkytla žádné záruky za členy představenstva.

Údaje o osobách, které jsou ve vztahu k pojišťovně ovládajícími osobami

Sdružení hasičů Čech, Moravy a Slezska, Praha 2, Římská 2135/45

Podíl na základním kapitálu a podíl hlasovacích práv: 75,01 %

Pojišťovna nevlastní žádné cenné papíry, které jsou emitované ovládající osobou.

Pojišťovna nevydala a ani nepřijala záruky za osobami, které jsou v pojišťovně ovládající osobou.

Varinvest, a. s. v likvidaci, Praha 5, Bieblova 19

Podíl na základním kapitálu a podíl hlasovacích práv: 11,18 %

Pojišťovna nevlastní žádné cenné papíry, které jsou emitované ovládající osobou.

Pojišťovna nevydala a ani nepřijala záruky za osobami, které jsou v pojišťovně ovládající osobou.

Pojišťovna nemá pohledávky ani závazky k výše uvedeným ovládajícím osobám k 30. 06. 2011.

Moravia Banka, a. s. v likvidaci, Frýdek-Místek, ul. Palackého čp.133

Podíl na základním kapitálu a podíl hlasovacích práv: 7,11 %

Pojišťovna nevydala a ani nepřijala záruky za osobami, které jsou v pojišťovně ovládající osobou.

Údaje o osobách, které jsou ve vztahu k pojišťovně ovládanými osobami

První hasičská a.s., České Budějovice, Lannova 63

Podíl na základním kapitálu a podíl hlasovacích práv: 100 %

Pojišťovna nevlastní kromě akcií na jméno žádné cenné papíry, které jsou emitovány ovládanou osobou.

Pojišťovna nevydala a ani nepřijala záruky za osobami, které jsou v pojišťovně ovládanou osobou.

Pohledávky: 3. 541 tis. Kč

Závazky: 2.168 tis. Kč.

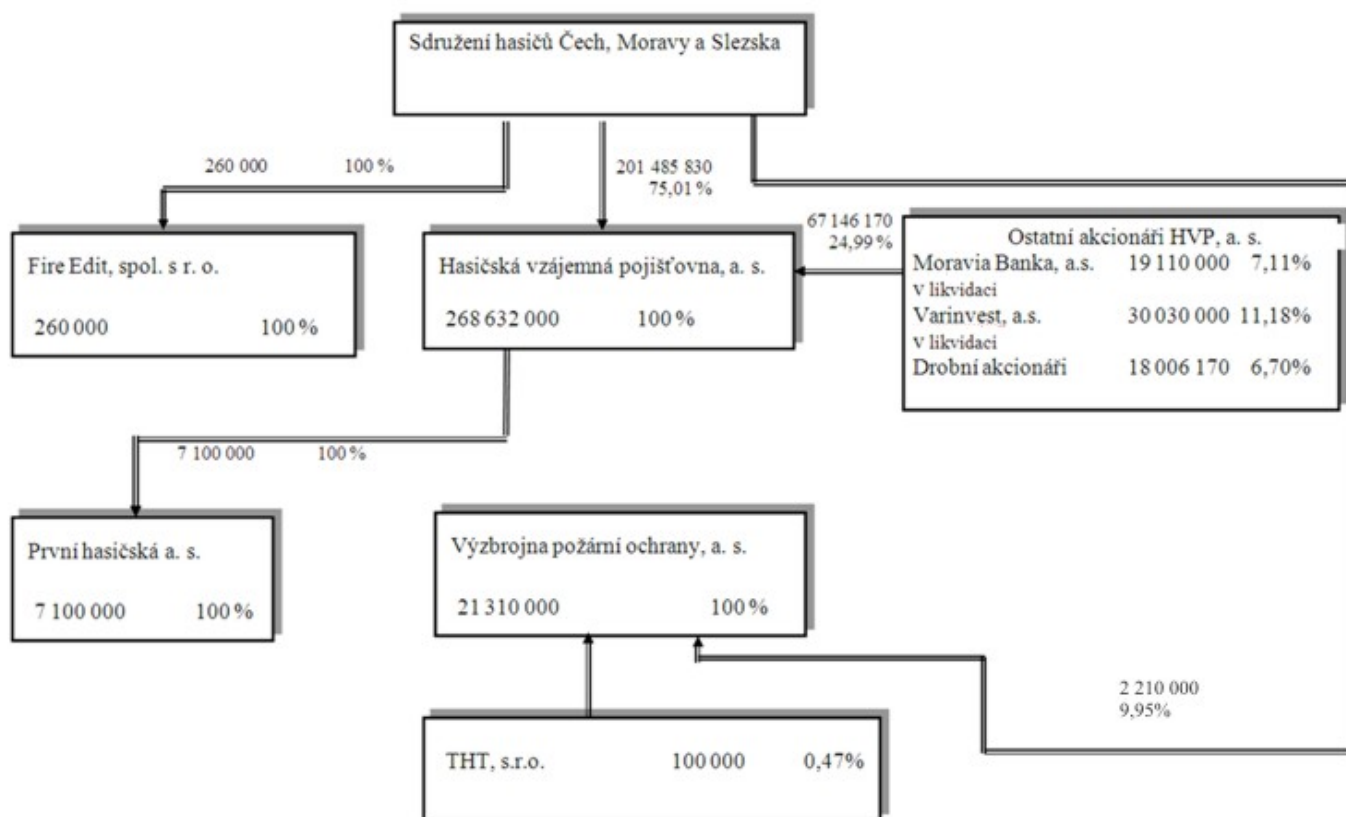
Moravia Banka, a. s. v likvidaci, Frýdek-Místek, ul. Palackého čp. 133

Podíl na základním kapitálu a podíl hlasovacích práv: 4,8 %

Pojišťovna nevlastní kromě akcií na jméno žádné cenné papíry, které jsou emitovány ovládanou osobou.

Pojišťovna nevydala a ani nepřijala záruky za osobami, které jsou v pojišťovně ovládanou osobou.

Organizační struktura ovládajících a ovládaných osob



Stav k 30. 9. 2011

Přehled činností pojišťovny

(předmět podnikání)

Provozování pojišťovací činnosti, zajišťovací činnosti a činnosti související v rozsahu:

- 1. pojišťovací činnost podle zákona č. 277/2009 Sb., o pojištnictví (dále jen „ZPoj.“), příloha č. 1 k ZPoj.;
- v rozsahu pojistných odvětví životních pojištění uvedených v části A bodu I. písm. a), b), c) a bodu II.,
- v rozsahu pojistných odvětví neživotních pojištění uvedených v části B bodu 1,3,4,7,8,9,10 písm. a), b), c), 13, 16 písm. d), e), 18.
- 2. činnost související s pojišťovací činností podle ZPoj.
- zprostředkovatelská činnost podle ZPoj.,
- poradenská činnost související s pojištěním fyzických a právnických osob podle ZPoj.,
- šetření pojistných událostí prováděné na základě smlouvy s pojišťovnou podle ZPoj.
- provozování zprostředkovatelské činnosti v oblasti stavebního spoření a v oblasti penzijního připojištění
- vzdělávací činnost pro pojišťovací zprostředkovatele a samostatné likvidátory pojistných událostí
- 3. zajišťovací činnost pro neživotní pojištění

Provozování činností, jejichž vykonávání , nebo poskytování bylo Českou národní bankou omezeno nebo pozastaveno: žádné

Rozvaha pojišťovny k:

	31.12.2010			31.03.2011			30.06.2011			30.09.2011		
Aktiva celkem	761 184	70 407	690 777	841307	79401	761906	858 734	80 572	778 162	870 426	81 238	788 933
Pohledávky za upsaný základní kapitál	0	0	0				0	0	0	0	0	0
Dlouhodobý nehmotný majetek	41 531	36 630	4 901	44 599	37181	7 418	46 198	37 750	8 448	47 749	38 452	9 297
Zřizovací výdaje	0	0	0	0	0	0	0	0	0	0	0	0
Goodwill		0	0	0	0	0	0	0	0	0	0	0
Finanční umístění (investice)	548 013	0	548 013	552 232	0	552 232	557 694	0	557 694	560 382	0	560382
Pozemky a stavby (nemovitosti)	347 077	0	347 077	347 077		347 077	346 955	0	346 955	346 956	0	346 956
Provozní nemovitosti	347 077	0	347 077	347 077		347 077	346 955	0	346 955	346 956	0	346 956
Finanční umístění v podnikatelských seskupeních	7 052		7 052	7 052	0	7 052	19 952	0	19 952	19 952	0	19 952
Podíly v ovládaných osobách	7 052		7 052	7052		7 052	19 952	0	19 952	19 952	0	19 952
Dluhové CP vydané ovládanými osobami a půjčky těmto osobám	0	0	0			0	0	0	0	0	0	0
Podíly s podstatným vlivem	0	0	0			0	0	0	0	0	0	0
Dluhové CP vydané os., ve kterých má úč. jedn. podst. vliv	0	0	0			0	0	0	0	0	0	0
Jiná finanční umístění	193 884	0	193 884	198 103	0	198 103	190 787	0	190 787	193 474	0	193 474
Akcie a ostatní CP s proměnlivým výnosem, ostatní podíly	0	0	0	52	0	52	0	0	0	0	0	0
Dluhové cenné papíry	157 181	0	157 181	161 624		161 624	161 343	0	161 343	164 294	0	164 294
CP oceň. reál. hodn. proti účtům nákladů a výnosů	0	0	0				0	0	0	0	0	0
Dluhopisy "OECD" držené do splatnosti	0	0	0				0	0	0	0	0	0
Ostatní cenné papíry držené do splatnosti	0	0	0				0	0	0	0	0	0
Finanční umístění v investičních sdruženích	0	0	0				0	0	0	0	0	0
Ostatní půjčky	0	0	0				0	0	0	0	0	0
Depozita u finančních institucí	32 233	0	32 233	31 957		31 957	24 974	0	24 974	24 710	0	24 710
Ostatní finanční umístění	4 470	0	4 470	4 470		4 470	4 470	0	4 470	4 470	0	4 470
Depozita při aktivním zajištění	0	0	0			0	0	0	0	0	0	0
Finanční umístění ŽP, je-li nositelem incest.riz.pojistník	0	0	0				0	0	0	0	0	0
Dlužníci	93 495	4 185	89 310	167 036	11 785	155 251	168 046	11 785	156 261	179 715	11 199	168 516
Pohledávky z operací přímého pojištění	54 459	4 019	50 440	81 996	11 620	70 376	85 591	11 620	73 971	82 443	11 033	71 410
Pojistníci	54 451	4 019	50 432	81 988	11620	70 368	85 585	11 620	73 965	82 437	11 033	71 404
Zprostředkovatelé	8		8	8	0	8	6	0	6	6	0	6
Pohledávky z operací zajištění	18 409	0	18 409	60 107		60 107	71 532	0	71 532	82 952	0	82 952
Ostatní pohledávky	20 627	166	20 461	24 933	166	24 767	10 923	165	10 758	14 320	166	14 154
Ostatní aktiva	42 439	29 592	12 847	46 769	30 434	16 335	54 374	31 097	23 337	47 095	31 587	15 254
Dlouhodobý hm. majetek, jiný než pozemky a stavby, a zásoby	39 243	29 592	9 651	39 435	30 456	8 979	39 050	31 067	7 983	39 348	31 587	7 507
Hotovost na účtech u fin. institucí a hotovost v pokladně	3 196	0	3 196	7 334	21	7 355	15 324	30	15 354	7 747	0	7 747
Jiná aktiva	0	0	0			0	0	0	0	0	0	0
Přechodné účty aktiv	35 706	0	35 706	30 671	0	30 671	32 422	0	32 422	35 484	0	35 484
Naběhlé úroky a nájemné	0	0	0			0	0	0	0	0	0	0
Odložené pořizovací náklady na pojistné smlouvy	24 830	0	24 830		0		0	0	0	0	0	0
Odložené pořizovací nákl. na poj. smlouvy v živ. poj.	0	0	0			0	0	0	0	0	0	0
Odložené pořizovací nákl. na poj. smlouvy v neživ. poj.	24 830	0	24 830				0	0	0	0	0	0

Ostatní přechodné účty aktiv	10 876	0	10 876	30 671	0	30 671	32 422	0	32 422	35 484	0	35 484
Dohadné položky aktivní	4 683	0	4 683	4 683		4 683	1 983	0	1 983	651	0	651
Rozvaha pojišťovny k:	31.12.2010			31.03.2011			30.06.2011			30.9.2011		
Pasiva celkem	X	X	1 008 920	247 014	X	761 906			778 162	X	X	788 933
Vlastní kapitál	X	X	366 887	368 478	X	368 478			371 784	X	X	373 343
Základní kapitál	X	X	268 632	268 632	X	268 632			271 584	X	X	271 584
Změny základního kapitálu	X	X	11 808	X	X	11 808			2 952	X	X	2 952
Vlastní akcie nebo vl. zatímní listy, vl. obch. podíly	X	X	0	X	X	0	0	0	0	X	X	0
Emisní ážio	X	X	0	X	X	0	0	0	0	X	X	0
Rezervní fond na nové ocenění	X	X	0	0	X	0	0	0	0	X	X	0
Ostatní kapitálové fondy	X	X	83 628	81 692		81 692			81 954	X	X	82 852
Rezervní fond a ostatní fondy ze zisku	X	X	11 340	11 340		11 340			11 586	X	X	11 586
Nerozdělený zisk nebo neuhrazená ztráta minulých úč. období	X	X	561	561		2 726			90	X	X	90
Zisk nebo ztráta běžného účetního období	X	X	2 726	3 527		3 527			6 570	X	X	7 231
Podřízená pasiva	X	X	0							X	X	0
Technické rezervy	469 601	234 138	235 463	492327	247014	245 313	516 743	271 078	245 665	488677	251237	237 438
Rezerva na nezasloužené pojistné	162 644	78 032	84 612	182800	87927	94 873	182 626	86 076	96 550	162 765	78 250	84 514
Rezerva na nezasl. pojistné vztahující se k poj. odv. ŽP	1 089	0	1 089	963	0	963	980	0	980	879	0	879
Rezerva na nezasl. pojistné vztahující se k poj. odv. NP	161 555	78 032	83 523	181 837	87 927	93 910	181 646	86 076	95 570	161 886	78 250	83 635
Rezerva pojistného životních pojištění	68 238	0	68 238	67 399		67 399	65 857	0	65 857	65 593	0	65 593
Rezerva na pojistná plnění	205 585	133 848	71 737	208 259	136608	71 651	234 354	162 520	71 834	226513	150524	75 989
Rezerva na pojistná plnění vztahující se k poj. odv. ŽP	1 457	9	1 448	1 632	4	1 628	1 314	2	1 316	1 710	7	1 717
Rezerva na pojistná plnění vztahující se k poj. odv. NP	204 128	133 848	70 280	206 627	136604	70 023	233 040	162 522	70 518	224803	150531	74 272
Rezerva na prémie a slevy	2 392	739	1 653	3126	960	2 166	3 164	963	2 201	3 064	944	2 119
Rezerva na prémie a slevy vztahující se k poj. odv. ŽP	0	0	0			0	0	0	0	0	0	0
Rezerva na prémie a slevy vztahující se k poj. odv. NP	2 392	739	1 653	3 126	960	2 166	3 164	963	2 201	3 064	944	2 119
Vyrovňovací rezerva	0	0	0			0	0	0	0	0	0	0
Rezerva na splnění závazků z použité technické úrokové míry	0	0	0	0	0	0	0	0	0	0	0	0
Rezerva pojistného neživotních pojištění	0	0	0	0	0	0	0	0	0	0	0	0
Rezerva pojistného neživ. poj. vztahující se k poj. odv. ŽP	0	0	0			0	0	0	0	0	0	0
Rezerva pojistného neživ. poj. vztahující se k poj. odv. NP	0	0	0			0	0	0	0	0	0	0
Rezerva na splnění závazků z ručení za závazky ČKP	30 742	21 519	9 223	30742	21519	9 223	30 742	21 519	9 223	30 742	21 519	9 223
Jiné rezervy	0	0	0	0	0	0				0	0	0
Jiná rezerva vztahující se k poj. odv. ŽP	0	0	0			0				0	0	0
Jiná rezerva vztahující se k poj. odv. NP	0	0	0			0				0	0	0
Technická rezerva ŽP, je-li nositelem inv. rizika pojistník	0	0	0			0				0	0	0
Rezervy na ostatní rizika a ztráty	0	0	0			0				0	0	2 929
Rezerva na důchody a podobné závazky	0	0	0							0	0	0
Rezerva na daně	0	0	0							0	0	0
Ostatní rezervy	0	0	0							0	0	2 929
Depozita při pasivním zajištění	0	0	0							0	0	0

Rozvaha pojišťovny k:

	31.12.2010			31.03.2011				30.06.2011			30.9.2011	
Věřitelé	0	0	82 956	142 928		142 928			158 583	0	0	172 792
Závazky z operací přímého pojištění	0	0	19 358	37 760		37 760			42 579	0	0	43 891
Závazky z operací zajištění	0	0	49 455	85 807		85 807			98 258	0	0	110 968
Výpůjčky zaručené dluhopisem	0	0	0							0	0	0
Směnitelné (konvertibilní) výpůjčky	0	0	0							0	0	0
Závazky vůči finančním instiucím	0	0	0							0	0	0
Ostatní závazky	0	0	14 143	19 361		19 361			17 746	0	0	17 933
Daňové závazky a závazky ze sociálního zabezpečení	0	0	2 826	2 497		2 497				0	0	2 036
Garanční fond Kanceláře	0	0	0							0	0	0
Přechodné účty pasiv	0	0	5 471				0	0	2 130	0	0	2 431
Výdaje příštích období a výnosy příštích období	0	0	3 343	5 187		5 187				0	0	547
Ostatní přechodné účty pasiv	0	0	2 128	3 059		3 059			2 130	0	0	1 884
Dohadné položky pasivní	0	0	2 128	2 128		2 128			2 128	0	0	1 884

Výkaz zisků a ztrát pojišťovny k:

Technický účet k neživotnímu pojištění	31.12.2010	31.03.2011	30.06.2011	30.09.2011
Výsledek technického účtu k neživotnímu pojištění	6 104	4378	12212	6 295
Zasloužené pojistné, očištěné od zajištění	269 188	61 898	130394	201263
Předepsané pojistné, očištěné od zajištění	270 329	72559	142 714	201649
Předepsané hrubé pojistné	511 530	136 072	263 789	372 685
Pojistné postoupené zajišťovatelům	-241 201	63 513	121075	171 036
Změna stavu rezervy na nezasloužené pojistné, očištěné od zajištění	-1 141	10 661	12 320	386
Změna stavu hrubé výše rezervy na nezasloužené pojistné	-63	66 057	106 626	123 022
Změna stavu rezervy na nezasloužené pojistné, podíl zajišťovatelů	-1 078	55 396	94 306	122 636
Převedené výnosy z finančního umístění z netechnického účtu	4 190	0	0	0
Ostatní technické výnosy, očištěné od zajištění	846	133	256	342
Náklady na pojistná plnění včetně změny technických rezerv, očištěné od zajištění	-157 420	23 437	0	0
Náklady na pojistná plnění, očištěné od zajištění	-153 012	23 975	50 671	89652
Hrubá výše nákladů na pojistná plnění	-282 489	49018	116351	194 777
Náklady na pojistná plnění, podíl zajišťovatelů	129 477	25 043	65 680	105 125
Změna stavu rezervy na pojistná plnění, očištěné od zajištění	-4 408	539	-43	3 710
Změna stavu hrubé výše rezervy na pojistná plnění	-47 349	2226	28 639	23 996
Změna stavu rezervy na pojistná plnění, podíl zajišťovatelů	42 941	2 765	28 682	20 286
Změny stavu ostatních technických rezerv, očištěné od zajištění	- 2 004	513	548	466
Prémie a slevy, očištěné od zajištění	-50	245	513	1147
Čistá výše provozních nákladů	-108 318	26 805	0	0
Požizovací náklady na pojistné smlouvy	-63 312	3420	7478	12 215
Změna stavu časově rozlišených pořizovacích nákladů	1 342		0	0
Správní režie	108 767	40 042	83500	125212
Provize od zajišťovatelů a podíly na ziscích	62 420	16656	31 882	44 975
Ostatní technické náklady, očištěné od zajištění	-329	6651	7 653	7 883
Změna stavu vyrovnávací rezervy	0	0	0	0

Technický účet k životnímu pojištění	31.12.2010	31.03.2011	30.06.2011	30.09.2011
Výsledek technického účtu k životnímu pojištění	-880	- 487	-149	-520
Zasloužené pojistné, očištěné od zajištění	10 584	2 402	4 762	6982
Předepsané pojistné, očištěné od zajištění	10 450	2 276	4 653	6772
Předepsané hrubé pojistné	10 593	2 340	4 707	6 868
Pojistné postoupené zajišťovatelům	-143	64	54	96
Změna stavu rezervy na nezasloužené pojistné, očištěné od zajištění	134	126	-109	-210
Změna stavu hrubé výše rezervy na nezasloužené pojistné	x	x	x	x
Změna stavu rezervy na nezasloužené pojistné, podíl zajišťovatelů	x	x	x	x
Výnosy z finančního umístění	x		0	0
Výnosy z podílů 0	x	x	x	x
Výnosy z ostatního finančního umístění	x	x	x	x
Výnosy z pozemků a staveb	x	x	x	x
Výnosy z ostatních investic	x	x	x	x
Změny hodnoty finančního umístění	x	x	x	x
Výnosy z realizace finančního umístění	0	x	x	x
Přírůstky hodnoty finančního umístění	0	0	0	x
Ostatní technické výnosy, očištěné od zajištění	0	0	0	x
Náklady na pojistné plnění včetně změny technických rezerv, očištěné od zajištění	-10 040	3 439	6 771	9 477
Náklady na pojistná plnění, očištěné od zajištění	-10 127	3 259	6 903	9 208
Hrubá výše nákladů na pojistná plnění	-10 127	3 259	6 903	9 208
Náklady na pojistná plnění, podíl zajišťovatelů	0	x	x	x
Změna stavu rezervy na pojistné plnění, očištěné od zajištění	87	179	-132	269
Změna stavu hrubé výše rezervy na pojistná plnění	92	175	-143	253
Změna stavu rezervy na pojistná plnění, podíl zajišťovatelů	-5	4	- 11	-16
Změny stavu ostatních technických rezerv, očištěné od zajištění	692	838	-2380	-2 644
Změna stavu rezervy pojistného životního pojištění, očištěná od zajištění	692	838	-2380	-2 644
Změna stavu hrubé výše rezervy pojistného životních pojištění	692	838	-2380	-2 644
Změna stavu rezervy pojistného životních pojištění, podíl zajišťovatelů	0	x	x	x
Změna stavu ostatních technických rezerv (mimo rezervy životního pojištění), očištěné od zajištění	x	x	x	x
Prémie a slevy, očištěné od zajištění	0		0	x
Čistá výše provozních nákladů				x
Požizovací náklady na pojistné smlouvy	-255	23	50	60
Změna stavu časově rozlišených pořizovacích nákladů	0	x	x	x
Správní režie	-1 897	266	470	609
Provize od zajišťovatelů a podíly na ziscích	x	-	520	669
Náklady na finanční umístění	x	x	x	x
Náklady na správu finančního umístění, včetně úroků	x	x	x	x
Změna hodnoty finančního umístění - náklady	0	x	x	x
Náklady spojené s realizací finančního umístění	0	0	0	0
Úbytky hodnoty finančního umístění	0	0	0	0
Ostatní technické náklady, očištěné od zajištění	0	0	0	0
Převod výnosů z finančního umístění na netechnický účet	0	0	0	0

Netechnický účet	31.12.2010	31.03.2011	30.06.2011	30.9.2011
Zisk nebo ztráta za účetní období	2 726	3 527	6 570	7 231
Zisk nebo ztráta z běžné činnosti po zdanění	-585	3 315	11 968	10 299
Výsledek technického účtu k neživotnímu pojištění	6 104	6 104	12 212	6 295
Výsledek technického účtu k životnímu pojištění	-880	-882	-149	-520
Výnosy z finančního umístění	x	x	x	x
Výnosy z podílů	x	x	x	x
Výnosy z ostatního finančního umístění	x		x	x
Výnosy z pozemků a staveb (nemovitosti)	x		x	x
Výnosy z ostatních investic (mimo nemovitosti)	x		x	x
Změny hodnoty finančního umístění - výnosy	x		x	x
Výnosy z realizace finančního umístění	3 020		9 082	9 694
Převedené výnosy finančního umístění z technického účtu k životnímu pojištění	-1796	-	0	0
Náklady na finanční umístění	x		x	x
Náklady na správu finančního umístění, včetně úroků	x		x	x
Změna hodnoty finančního umístění - náklady	x		x	x
Náklady spojené s realizací finančního umístění	-2250		5 000	5 000
Převod výnosů z finančního umístění na technický účet k neživotnímu pojištění	-4190		0	0
Ostatní výnosy	21 387	1 971	4 254	12 693
Ostatní náklady	-18 525	3 230	8 431	12 863
Daň z příjmů z běžné činnosti	-3 447		0	0
Mimořádný zisk nebo ztráta	2 141	12	-5 303	-2 952
Mimořádné výnosy	2 419	12	12	12
Mimořádné náklady	-278		5 315	2964
Daň z příjmů z mimořádné činnosti	0		0	0
Ostatní daně neuvedené v předcházejících položkách	-598		95	116

Deriváty sjednané za účelem zajišťování a za účelem obchodování na burze: žádné

Poměrové ukazatele

k 31. 12. 2010 (tis. Kč)	část neživotní pojištění	část životní pojištění
disponibilní míra solventnosti	217 547	144 440
požadovaná míra solventnosti	50 278	3 294
výše garančního fondu	120 000	120 000
poměr disponibilní míry solventnosti a požadované míry solventnosti	4,33	43,84
poměr garančního fondu a součtu položek podle § 18	1,81	1,20

	31.12.2010	31.03.2011	30.06.2011	30.9.2011
ROAA	0,4%	0,5%	0,8%	0,9%
rentabilita vl. aktiv				
ROAE	0,7%	1,0%	1,8%	1,9%
rentabilita pr. vl. kapitálu				
COMBINED RATIO	98,7%	81,2%	84,1%	92,3%