

# Údaje o Hasičské vzájemné pojišťovně

k 30. 9. 2010



HVP, a. s.

21.10.2010

## Údaje o Hasičské vzájemné pojišťovně k 30. 9. 2010

**Obchodní firma:** Hasičská vzájemná pojišťovna, a.s.

**Právní forma:** akciová společnost

**Sídlo:** Praha 2, Římská 45

**Identifikační číslo podle zápisu v obchodním rejstříku:** 46973451

**Datum zápisu do obchodního rejstříku:** 11. listopadu 1992 v Brně

**Datum poslední změny zápisu:** 21. září 2010

**Účel poslední změny:** Předmět podnikání podle nového zákona o pojišťovnictví

**Základní kapitál zapsaný v obchodním rejstříku:** 256 824 000,- Kč (268 632 000,- zápis do OR 14. srpna 2010)

**Splacený základní kapitál:** 100 %

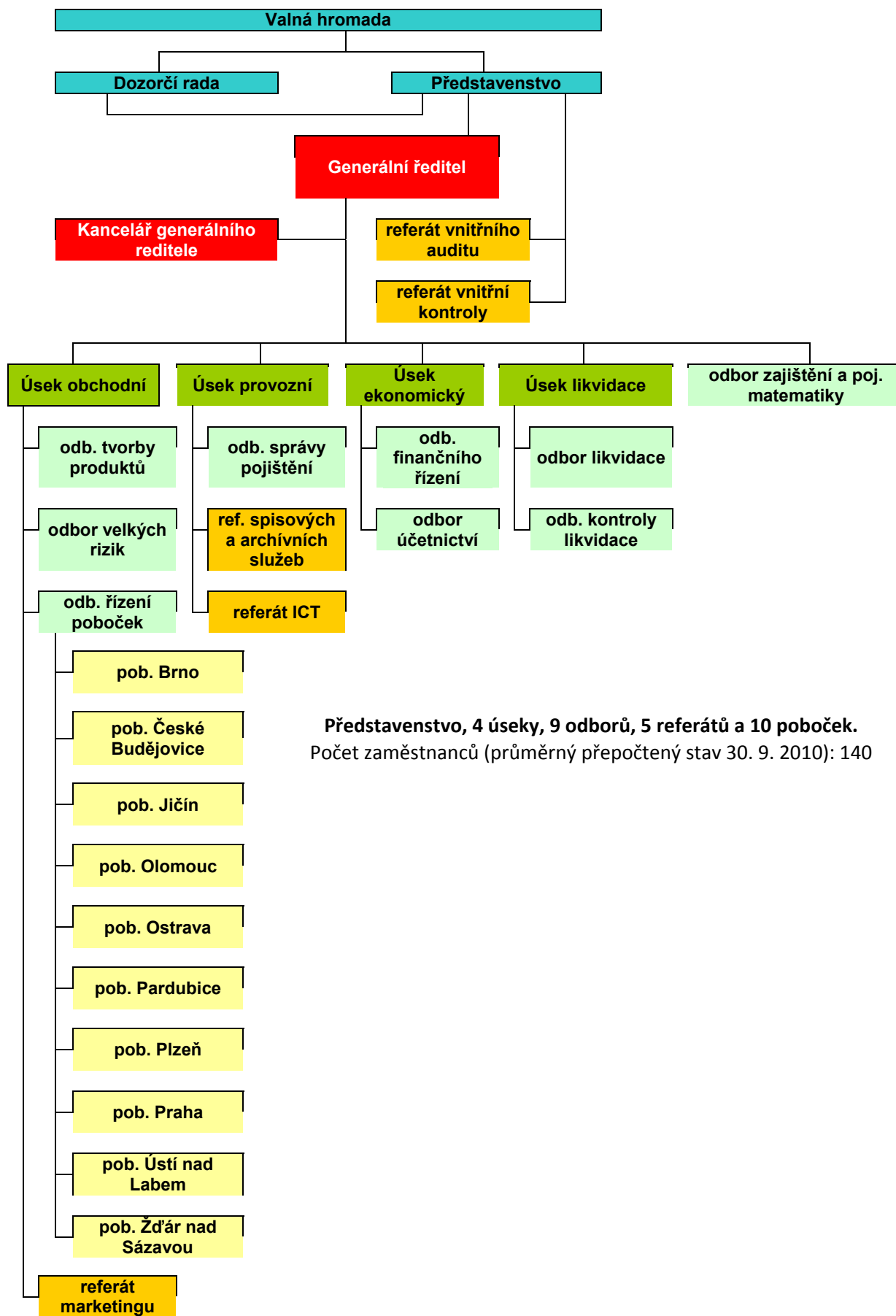
### Druh, forma, podoba a počet emitovaných

**akcií s uvedením jmenovité hodnoty:** 2 952 000 ks kmenové akcie na jméno v zaknihované podobě ve jmenovité hodnotě 87,- Kč (91,- Kč zápis do OR 14. srpna 2010). Akcie jsou vydány v zaknihované podobě. Převoditelnost akcie na jméno je omezena souhlasem představenstva.

### Údaje o složení akcionářů:

Název	Forma	Sídlo	Počet akcií (ks)	Podíl na hlasovacích právech
<b>Sdružení hasičů Čech, Moravy a Slezska</b>	sdružení registrací ve smyslu ustanovení § 6 zákona č. 83/1990 Sb., o sdružování občanů, ve znění pozdějších předpisů	Praha 2, Římská 45	2 214 130	75,01%
<b>Varinvest, a. s. v likvidaci</b>	akciová společnost	Praha 5, Bieblova 19	330 000	11,18%
<b>Moravia Banka, a. s. v likvidaci</b>	akciová společnost	Frydek-Místek, ul. Palackého čp. 133	210 000	7,11%
<b>Ostatní akcionáři</b>			197 870	6,70%

## Organizační diagram HVP, a.s.



**Představenstvo, 4 úseky, 9 odborů, 5 referátů a 10 poboček.**  
 Počet zaměstnanců (průměrný přepočtený stav 30. 9. 2010): 140

## Dozorčí rada

**Ing. Karel Richter**

**Funkce: předseda dozorčí rady**

**Od:** 7. června 2009

**Vzdělání:** vysoká škola požární ochrany

**Zkušenosti:** řídicí funkce v oblasti požární ochrany

**Členství ve statutárních orgánech jiných právnických osob:** Starosta SHČMS

**Ing. Ivan Jirota**

**Funkce: místopředseda dozorčí rady**

**Od:** 27. května 2007

**Vzdělání:** ČVUT Praha

**Zkušenosti:** MEP – ředitel odboru expertisy a investiční výstavby

**Členství ve statutárních orgánech jiných právnických osob:** člen dozorčí rady nadace pro podporu hasičského hnutí

**JUDr. Zdenka Čížková**

**Funkce: člen dozorčí rady**

**Od:** 17. května 2006

**Vzdělání:** PF UK

**Zkušenosti:** Správa pro věci majetkové a devizové – vedoucí odborný referent

- MF – majetkoprávní odbor – vedoucí odborný referent
- MSNMP – ředitelka odboru privatizace průmyslu
- Chemapol Group, a.s. – ředitelka odboru
- C.H. CHEM a.s. a ALIACHEM, a.s. – tajemník společnosti
- advokát

**Členství ve statutárních orgánech jiných právnických osob:** Předseda správní rady Metropolitní univerzity Praha, o.p.s.

**Ing. Václav Křivohlávek, CSc.**

**Funkce: člen dozorčí rady**

**Od:** 27. května 2007

**Vzdělání:** vysoká škola strojní a textilní

Vědecká hodnost: kandidát technických věd

Kurz k problematice EU pro vedoucí pracovníky MF

Kurz NAIC – vyšetřování pojistných podvodů Kurz IAIS – pojišťovnictví a státní dozor v pojišťovnictví

**Zkušenosti:**

- MF – ředitel majetkoprávního odboru
- MF – ředitel Úřadu státního dozoru v pojišťovnictví a penzijním připojištění
- Vysoká škola finanční a správní, o.p.s.
- Dále byl jmenován do zkušební komise pro státní závěrečné zkoušky v oborech pojišťovnictví na VŠFS

**Členství ve statutárních orgánech jiných právnických osob:** žádné

**Mgr. Jarmila Kopáčová**

**Funkce: členka dozorčí rady**

**Od: 9. června 2010**

**Vzdělání: PF UK**

**Zkušenosti: HVP, a.s. – ředitelka kanceláře Generálního ředitele**

**Členství ve statutárních orgánech jiných právnických osob: žádné**

**Ladislav Slabý**

**Funkce: člen dozorčí rady**

**Od: 9. června 2010**

**Vzdělání: středoškolské**

**Zkušenosti: Broking, s.r.o. – obchodník s cennými papíry**

- HVP, a.s. – samostatný referent správy pojištění
- ředitel odboru poboček a sítí

**Členství ve statutárních orgánech jiných právnických osob: žádné**

**Pojišťovna neposkytla žádné úvěry ani půjčky členům dozorčí rady.**

**Pojišťovna neposkytla žádné záruky za členy dozorčí rady.**

## Představenstvo

**Ing. Josef Kubeš**

**Funkce: předseda představenstva**

**Od:** 16. května 2006

**Vzdělání:** ČVUT Praha

**Zkušenosti:** r. 1989 – 1992 ČP, a.s. – pojištěně technický odbor

- r. 1992 – dosud HVP, a.s. – vedoucí úseku majetkového pojištění včetně likvidace, člen představenstva, místopředseda představenstva, předseda představenstva a generální ředitel

**Členství ve statutárních orgánech jiných právnických osob:** Jednatel společnosti APLSOFT s.r.o., Předseda výboru SVJ Na Hutích 13, Praha 6

**Ing. Jan Jonáček**

**Funkce: místopředseda představenstva**

**Od:** 22. ledna 2008 (členem od 7. listopadu 2007)

**Vzdělání:** VŠE Praha

**Zkušenosti:** v pojišťovnictví pracuje od roku 1993, v Hasičské vzájemné pojišťovně v různých pozicích od roku 1997.

**Členství ve statutárních orgánech jiných právnických osob:** člen výboru společenství vlastníků jednotek

**Ing. Petr Bratránek**

**Funkce: člen představenstva**

**Od:** 9. ledna 2008

**Vzdělání:** ČVÚT Praha – elektrotechnická

**Zkušenosti:** v pojišťovnictví od r. 1993 – HVP, a.s.

- vedoucí oddělení IT
- ředitel útvaru vnitřní kontroly
- ředitel úseku vzniku a správy pojištění

**Členství ve statutárních orgánech jiných právnických osob:** žádné

**Ing. Vladimíra Ondráková**

**Funkce: člen představenstva**

**Od:** 30. dubna 2010

**Vzdělání:** Vysoká škola báňská – Ostrava

**Zkušenosti:** r. 1997 – vedoucí odboru úseku pojištění

- vedoucí oddělení pojištění občanů
- odborný analytik specialista
- ředitelka odboru neživotního pojištění
- ředitelka pobočky HVP, a.s. Praha

**Členství ve statutárních orgánech jiných právnických osob:** První hasičská, a.s., Lannova České Budějovice – předsedkyně představenstva

**Ing. Marie Čaušević**

**Funkce: člen představenstva**

**Od: 1. září 2010**

**Vzdělání: VŠE Praha**

**Zkušenosti: v HVP pracuje od roku 2008**

- odborný ekonom specialista
- vedoucí referátu vnitřní kontroly
- ředitelka ekonomického úseku

**Členství ve statutárních orgánech jiných právnických osob: Člen správní rady – Jedna plus Jedna, o.p.s., Jednatel – Samster, s.r.o.**

**Pojišťovna neposkytla žádné úvěry ani půjčky členům představenstva.**

**Pojišťovna neposkytla žádné záruky za členy představenstva.**

## Údaje o osobách, které jsou ve vztahu k pojišťovně ovládajícími osobami

### **Sdružení hasičů Čech, Moravy a Slezska, Praha 2, Římská 45**

Podíl na základním kapitálu a podíl hlasovacích práv: 75,01 %

Pojišťovna nevlastní žádné cenné papíry, které jsou emitované ovládající osobou.

Pojišťovna nevydala a ani nepřijala záruky za osobami, které jsou v pojišťovně ovládající osobou.

### **Varinvest, a. s. v likvidaci, Praha 5, Bieblova 19**

Podíl na základním kapitálu a podíl hlasovacích práv: 11,18 %

Pojišťovna nevlastní žádné cenné papíry, které jsou emitované ovládající osobou.

Pojišťovna nevydala a ani nepřijala záruky za osobami, které jsou v pojišťovně ovládající osobou.

**Pojišťovna nemá pohledávky ani závazky k výše uvedeným ovládajícím osobám k 30. 9. 2010.**

### **Moravia Banka, a. s. v likvidaci, Frýdek-Místek, ul. Palackého čp. 133**

Podíl na základním kapitálu a podíl hlasovacích práv: 7,11 %

Pojišťovna nevydala a ani nepřijala záruky za osobami, které jsou v pojišťovně ovládající osobou.



## Údaje o osobách, které jsou ve vztahu k pojišťovně ovládanými osobami

### **Florian Club, s. r. o., Praha 2, Římská 45.**

Podíl na základním kapitálu a podíl hlasovacích práv: 100 %

Pojišťovna nevlastní kromě akcií na jméno žádné cenné papíry, které jsou emitovány ovládanou osobou.

Pojišťovna nevydala a ani nepřijala záruky za osobami, které jsou v pojišťovně ovládanou osobou.

### **První hasičská a.s., České Budějovice, Lannova 63**

Podíl na základním kapitálu a podíl hlasovacích práv: 100 %

Pojišťovna nevlastní kromě akcií na jméno žádné cenné papíry, které jsou emitovány ovládanou osobou.

Pojišťovna nevydala a ani nepřijala záruky za osobami, které jsou v pojišťovně ovládanou osobou.

### **Moravia Banka, a. s. v likvidaci, Frýdek-Místek, ul. Palackého čp. 133**

Podíl na základním kapitálu a podíl hlasovacích práv: 4,8 %

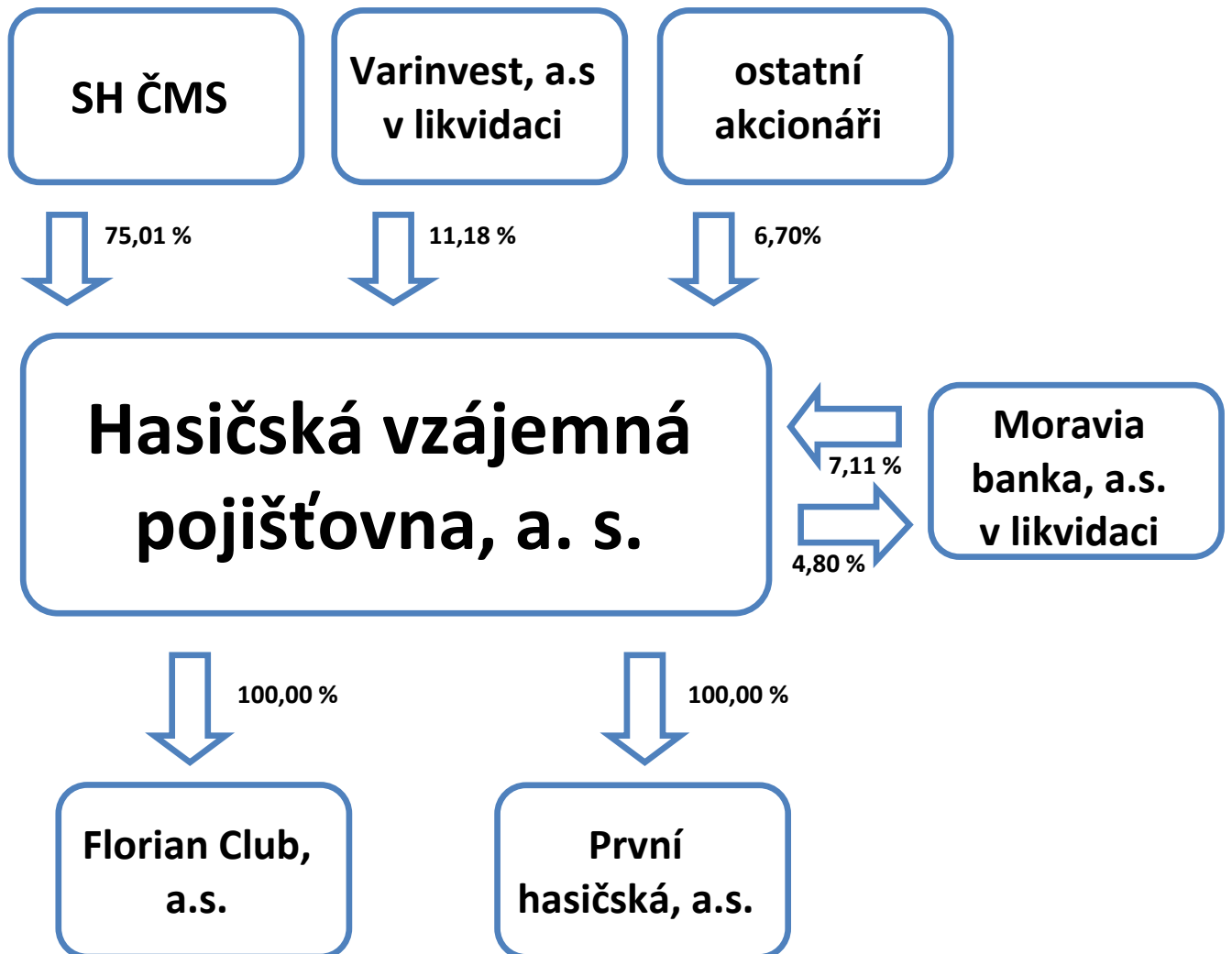
Pojišťovna nevlastní kromě akcií na jméno žádné cenné papíry, které jsou emitovány ovládanou osobou.

Pojišťovna nevydala a ani nepřijala záruky za osobami, které jsou v pojišťovně ovládanou osobou.

**Souhrnná výše pohledávek pojišťovny vůči ovládaným osobám k 30. 9. 2010: 3 847 045 Kč.**

**Souhrnná výše závazků pojišťovny vůči ovládaným osobám k 30. 9. 2010: 2 709 863 Kč.**

Organizační struktura ovládajících a ovládaných osob



## Přehled činností pojišťovny

(předmět podnikání)

### Provozování pojišťovací činnosti, zajišťovací činnosti a činnosti související v rozsahu:

- 1. pojišťovací činnost podle zákona č. 277/2009 Sb., o pojištnictví (dále jen „ZPoj.“), příloha č. 1 k ZPoj.;
- v rozsahu pojistných odvětví životních pojištění uvedených v části A bodu I. písm. a), b), c) a bodu II.,
- v rozsahu pojistných odvětví neživotních pojištění uvedených v části B bodu 1,3,4,7,8,9,10 písm. a), b), c), 13, 16 písm. d), e), 18.
- 2. činnost související s pojišťovací činností podle ZPoj.
- zprostředkovatelská činnost podle ZPoj.,
- poradenská činnost související s pojištěním fyzických a právnických osob podle ZPoj.,
- šetření pojistných událostí prováděné na základě smlouvy s pojišťovnou podle ZPoj.
- provozování zprostředkovatelské činnosti v oblasti stavebního spoření a v oblasti penzijního připojištění
- vzdělávací činnost pro pojišťovací zprostředkovatele a samostatné likvidátory pojistných událostí

**Provozování činností, jejichž vykonávání nebo poskytování bylo Českou národní bankou omezeno nebo pozastaveno: žádné**

**Rozvaha pojišťovny k:**
**Aktiva celkem**

Pohledávky za upsaný základní kapitál

Dlouhodobý nehmotný majetek

Zřizovací výdaje

Goodwill

Finanční umístění (investice)

Pozemky a stavby (nemovitosti)

Provozní nemovitosti

Finanční umístění v podnikatelských seskupeních

Podíly v ovládaných osobách

Dluhové CP vydané ovládanými osobami a půjčky těmto osobám

Podíly s podstatným vlivem

Dluhové CP vydané os., ve kterých má úč. jedn. podst. vliv

Jiná finanční umístění

Akcie a ostatní CP s proměnlivým výnosem, ostatní podíly

Dluhové cenné papíry

CP oceň. reál. hodn. proti účtům nákladů a výnosů

Dluhopisy "OECD" držené do splatnosti

Ostatní cenné papíry držené do splatnosti

Finanční umístění v investičních sdruženích

Ostatní půjčky

Depozita u finančních institucí

Ostatní finanční umístění

Depozita při aktivním zajištění

Finanční umístění ŽP, je-li nositelem inv. rizika pojistník

Dlužníci

Pohledávky z operací přímého pojištění

Pojistníci

Zprostředkovatelé

Pohledávky z operací zajištění

Ostatní pohledávky

Ostatní aktiva

Dlouhodobý hm. majetek, jiný než pozemky a stavby, a zásoby

Hotovost na účtech u fin. institucí a hotovost v pokladně

Jiná aktiva

Přechodné účty aktiv

Naběhlé úroky a nájemné

Odložené pořizovací náklady na pojistné smlouvy

Odložené pořizovací nákl. na poj. smlouvy v živ. poj.

Odložené pořizovací nákl. na poj. smlouvy v neživ. poj.

Ostatní přechodné účty aktiv

Dohadné položky aktivní

	31.12.2009			31.3.2010			30.6.2010			30.9.2010		
	788 597	72 728	715 870	876 148	74 454	801 694	917 907	77 489	840 418	830 284	74 881	755 403
Pohledávky za upsaný základní kapitál	0	0	0	0	0	0	0	0	0	0	0	0
Dlouhodobý nehmotný majetek	37 709	33 349	4 360	38 176	34 207	3 969	38 644	35 089	3 555	39 414	35 692	3 722
Zřizovací výdaje	0	0	0	0	0	0	0	0	0	0	0	0
Goodwill	0	0	0		0	0		0	0		0	0
Finanční umístění (investice)	554 173	0	554 173	563 568	0	563 568	564 546	0	564 546	563 370	0	563 370
Pozemky a stavby (nemovitosti)	340 938	0	340 938	340 938	0	340 938	340 938	0	340 938	347 155	0	347 155
Provozní nemovitosti	340 938	0	340 938	340 938	0	340 938	340 938	0	340 938	347 155	0	347 155
Finanční umístění v podnikatelských seskupeních	4 005	4 005	4 005	4 005	0	4 005	4 005	4 005	4 005	4 005	4 005	4 005
Podíly v ovládaných osobách	4 005	4 005	4 005	4 005	0	4 005	4 005	4 005	4 005	4 005	4 005	4 005
Dluhové CP vydané ovládanými osobami a půjčky těmto osobám	0	0	0	0	0	0	0	0	0	0	0	0
Podíly s podstatným vlivem	0	0	0	0	0	0	0	0	0	0	0	0
Dluhové CP vydané os., ve kterých má úč. jedn. podst. vliv	0	0	0	0	0	0	0	0	0	0	0	0
Jiná finanční umístění	209 230	0	209 230	218 625	0	218 625	219 603	0	219 603	212 210	0	212 210
Akcie a ostatní CP s proměnlivým výnosem, ostatní podíly	0	0	0	0	0	0	0	0	0	0	0	0
Dluhové cenné papíry	151 197	0	151 197	156 975	0	156 975	161 558	0	161 558	162 577	0	162 577
CP oceň. reál. hodn. proti účtům nákladů a výnosů	0	0	0	0	0	0	0	0	0	0	0	0
Dluhopisy "OECD" držené do splatnosti	0	0	0	0	0	0	0	0	0	0	0	0
Ostatní cenné papíry držené do splatnosti	0	0	0	0	0	0	0	0	0	0	0	0
Finanční umístění v investičních sdruženích	0	0	0	0	0	0	0	0	0	0	0	0
Ostatní půjčky	0	0	0	0	0	0	0	0	0	0	0	0
Depozita u finančních institucí	53 563	0	53 563	57 180	0	57 180	53 575	0	53 575	45 163	0	45 163
Ostatní finanční umístění	4 470	0	4 470	4 470	0	4 470	4 470	0	4 470	4 470	0	4 470
Depozita při aktivním zajištění	0	0	0	0	0	0	0	0	0	0	0	0
Finanční umístění ŽP, je-li nositelem inv. rizika pojistník	0	0	0	0	0	0	0	0	0	0	0	0
Dlužníci	123 611	7 703	115 908	209 757	7 703	202 054	237 453	9 004	228 449	143 170	6 671	136 499
Pohledávky z operací přímého pojištění	38 647	6 505	32 142	58 851	6 505	52 346	49 350	8 838	40 512	59 036	6 505	52 531
Pojistníci	38 647	6 505	32 142	58 851	6 505	52 346	49 350	8 838	40 512	59 036	6 505	52 531
Zprostředkovatelé	0	0	0	0	0	0	0	0	0	0	0	0
Pohledávky z operací zajištění	64 278	0	64 278	124 456	0	124 456	169 074	0	169 074	63 633	0	63 633
Ostatní pohledávky	20 686	1 198	19 488	26 450	1 198	25 252	19 029	166	18 863	20 501	166	20 335
Ostatní aktiva	43 402	31 676	11 726	44 276	32 544	11 732	46 195	33 396	12 799	46 704	32 518	14 186
Dlouhodobý hm. majetek, jiný než pozemky a stavby, a zásoby	38 688	31 676	7 012	41 286	32 544	8 742	41 545	33 396	8 149	40 670	32 518	8 152
Hotovost na účtech u fin. institucí a hotovost v pokladně	2 329	0	2 329	2 990	0	2 990	4 650	0	4 650	6 034	0	6 034
Jiná aktiva	2 385	0	0	0	0	0	0	0	0	0	0	0
Přechodné účty aktiv	29 702	0	29 703	20 371	0	20 371	31 069	0	31 069	37 626	0	37 626
Naběhlé úroky a nájemné	0	0	0	0	0	0	0	0	0	0	0	0
Odložené pořizovací náklady na pojistné smlouvy	13 778	0	13 778	11 564	0	11 564	15 120	0	15 120	18 120	0	18 120
Odložené pořizovací nákl. na poj. smlouvy v živ. poj.	0	0	0	0	0	0	0	0	0	0	0	0
Odložené pořizovací nákl. na poj. smlouvy v neživ. poj.	13 778	0	13 778	11 564	0	11 564	15 120	0	15 120	18 120	0	18 120
Ostatní přechodné účty aktiv	15 924	0	15 925	8 807	0	8 807	15 949	0	15 949	19 506	0	19 506
Dohadné položky aktivní	9 885	0	9 885	4 675	0	4 675	11 808	0	11 808	11 808	0	11 808



**Rozvaha pojišťovny k:**

	31.12.2009			31.3.2010			30.6.2010			30.9.2010		
Věřitelé	0	0	122 928	0	0	190 006	0	0	226 888	0	0	134 397
Závazky z operací přímého pojištění	0	0	17 057	0	0	21 764	0	0	16 910	0	0	21 183
Závazky z operací zajištění	0	0	87 436	0	0	150 950	0	0	195 383	0	0	99 702
Výpůjčky zaručené dluhopisem	0	0	0	0	0	0	0	0	0	0	0	0
Směnitelné (konvertibilní) výpůjčky	0	0	0	0	0	0	0	0	0	0	0	0
Závazky vůči finančním institucím	0	0	0	0	0	0	0	0	0	0	0	0
Ostatní závazky	0	0	18 435	0	0	17 292	0	0	14 595	0	0	13 512
Daňové závazky a závazky ze sociálního zabezpečení	0	0	1 938	0	0	1 810	0	0	2 230	0	0	1 677
Garanční fond Kanceláře	0	0	0	0	0	0	0	0	0	0	0	0
Přechodné účty pasiv	0	0	8 873	0	0	5 842	0	0	11 891	0	0	5 303
Výdaje příštích období a výnosy příštích období	0	0	0	0	0	2 299	0	0	687	0	0	0
Ostatní přechodné účty pasiv	0	0	8 873	0	0	3 543	0	0	11 204	0	0	5 303
Dohadné položky pasivní	0	0	5 688	0	0	3 543	0	0	4 854	0	0	5 303

**Výkaz zisků a ztrát pojišťovny k:**

<b>Technický účet k neživotnímu pojištění</b>	<b>31.12.2009</b>	<b>31.3.2010</b>	<b>30.6.2010</b>	<b>30.9.2010</b>
Výsledek technického účtu k neživotnímu pojištění	9 985	-4 631	-12 411	-12 261
Zasloužené pojistné, očištěné od zajištění	261 838	63 588	134 394	212 391
Předepsané pojistné, očištěné od zajištění	281 281	82 422	150 493	217 767
Předepsané hrubé pojistné	528 789	152 290	284 186	404 375
Pojistné postoupené zajišťovatelům	-247 508	-69 868	-133 693	-186 608
Změna stavu rezervy na nezasloužené pojistné, očištěné od zajištění	-19 443	-18 834	-16 099	-5 376
Změna stavu hrubé výše rezervy na nezasloužené pojistné	-50 499	-29 362	-30 982	-10 630
Změna stavu rezervy na nezasloužené pojistné, podíl zajišťovatelů	31 056	10 528	14 883	5 254
Převedené výnosy z finančního umístění z netechnického účtu	8 584	0	0	0
Ostatní technické výnosy, očištěné od zajištění	844	207	320	416
Náklady na pojistná plnění včetně změny technických rezerv, očištěné od zajištění	-149 516	-40 380	-86 587	-139 395
Náklady na pojistná plnění, očištěné od zajištění	-128 900	-36 519	-71 058	-113 293
Hrubá výše nákladů na pojistná plnění	-268 398	-77 071	-140 866	-210 299
Náklady na pojistná plnění, podíl zajišťovatelů	139 498	40 552	69 808	97 006
Změna stavu rezervy na pojistná plnění, očištěné od zajištění	-20 616	-3 861	-15 529	-26 102
Změna stavu hrubé výše rezervy na pojistná plnění	-61 006	1 546	-11 286	-38 222
Změna stavu rezervy na pojistná plnění, podíl zajišťovatelů	40 390	-5 407	-4 243	12 120
Změny stavu ostatních technických rezerv, očištěné od zajištění	-4 832	-415	-545	-679
Prémie a slevy, očištěné od zajištění	-52	-46	-49	-50
Čistá výše provozních nákladů	-109 998	-27 523	-59 802	-84 731
Požizovací náklady na pojistné smlouvy	-65 269	-9 931	-19 629	-22 696
Změna stavu časově rozlišených pořizovacích nákladů	0	-2 332	-1 342	-1 342
Správní režie	-110 981	-39 055	-76 764	-112 105
Provize od zajišťovatelů a podíly na ziscích	66 252	19 131	35 249	48 728
Ostatní technické náklady, očištěné od zajištění	-327	-62	-142	-213
Změna stavu vyrovnávací rezervy	-3 444	0	0	0

<b>Technický účet k životnímu pojištění</b>	<b>31.12.2009</b>	<b>31.3.2010</b>	<b>30.6.2010</b>	<b>30.9.2010</b>
Výsledek technického účtu k životnímu pojištění	-1 933	-627	-554	-851
Zasloužené pojistné, očištěné od zajištění	11 525	2 805	5 372	8 032
Předepsané pojistné, očištěné od zajištění	11 846	2 720	5 288	7 840
Předepsané hrubé pojistné	11 846	2 720	5 404	7 956
Pojistné postoupené zajišťovatelům	0	0	116	116
Změna stavu rezervy na nezasloužené pojistné, očištěné od zajištění	321	-85	-84	-192
Změna stavu hrubé výše rezervy na nezasloužené pojistné	x	x	x	x
Změna stavu rezervy na nezasloužené pojistné, podíl zajišťovatelů	x	x	x	x
Výnosy z finančního umístění	x	x	x	x
Výnosy z podílů 0	x	x	x	x
Výnosy z ostatního finančního umístění	x	x	x	x
Výnosy z pozemků a staveb	x	x	x	x
Výnosy z ostatních investic	x	x	x	x
Změny hodnoty finančního umístění	x	x	x	x
Výnosy z realizace finančního umístění	0	0	0	0
Přírůstky hodnoty finančního umístění	189	0	0	0
Ostatní technické výnosy, očištěné od zajištění	0	0	0	0
Náklady na pojistné plnění včetně změny technických rezerv, očištěné od zajištění	-10 290	-2 600	-5 061	-7 014
Náklady na pojistná plnění, očištěné od zajištění	-9 934	-3 027	-5 184	-7 167
Hrubá výše nákladů na pojistná plnění	-9 937	-3 027	-5 184	-7 167
Náklady na pojistná plnění, podíl zajišťovatelů	3	0	0	0
Změna stavu rezervy na pojistné plnění, očištěné od zajištění	-356	427	123	153
Změna stavu hrubé výše rezervy na pojistná plnění	-269	425	129	163
Změna stavu rezervy na pojistná plnění, podíl zajišťovatelů	-87	2	-6	-10
Změny stavu ostatních technických rezerv, očištěné od zajištění	-408	-232	337	-127
Změna stavu rezervy pojistného životního pojištění, očištěná od zajištění	-408	-232	337	-127
Změna stavu hrubé výše rezervy pojistného životních pojištění	-408	-232	337	-127
Změna stavu rezervy pojistného životních pojištění, podíl zajišťovatelů	0	0	0	0
Změna stavu ostatních technických rezerv (mimo rezervy životního pojištění), očištěné od zajištění	x	x	x	x
Prémie a slevy, očištěné od zajištění	0	0	0	0
Čistá výše provozních nákladů	-2 949	-600	-1 202	-1 742
Požizovací náklady na pojistné smlouvy	-583	-72	-136	-177
Změna stavu časově rozlišených pořizovacích nákladů	0	0	0	0
Správní režie	-2 366	-528	-1 066	-1 565
Provize od zajišťovatelů a podíly na ziscích	x	x	x	x
Náklady na finanční umístění	x	x	x	x
Náklady na správu finančního umístění, včetně úroků	x	x	x	x
Změna hodnoty finančního umístění - náklady	0	0	0	0
Náklady spojené s realizací finančního umístění	0	0	0	0
Úbytky hodnoty finančního umístění	0	0	0	0
Ostatní technické náklady, očištěné od zajištění	0	0	0	0
Převod výnosů z finančního umístění na netechnický účet	0	0	0	0



<b>Netechnický účet</b>	<b>31.12.2009</b>	<b>31.3.2010</b>	<b>30.6.2010</b>	<b>30.9.2010</b>
Zisk nebo ztráta za účetní období	5 494	-2 280	-13 357	-6 480
Zisk nebo ztráta z běžné činnosti po zdanění	6 168	-2 188	-13 059	-8 287
Výsledek technického účtu k neživotnímu pojištění	9 985	-4 631	-12 411	-12 261
Výsledek technického účtu k životnímu pojištění	-1 933	-627	-554	-851
Výnosy z finančního umístění	x	x	x	x
Výnosy z podílů	x	x	x	x
Výnosy z ostatního finančního umístění	x	x	x	x
Výnosy z pozemků a staveb (nemovitosti)	x	x	x	x
Výnosy z ostatních investic (mimo nemovitosti)	x	x	x	x
Změny hodnoty finančního umístění - výnosy	x	x	x	x
Výnosy z realizace finančního umístění	5 890	0	0	0
Převedené výnosy finančního umístění z technického účtu k životnímu pojištění	0	0	0	0
Náklady na finanční umístění 0	x	x	x	x
Náklady na správu finančního umístění, včetně úroků	x	x	x	x
Změna hodnoty finančního umístění - náklady	x	x	x	x
Náklady spojené s realizací finančního umístění	5 880	0	0	0
Převod výnosů z finančního umístění na technický účet k neživotnímu pojištění	8 584	0	0	0
Ostatní výnosy	12 284	4 760	10 615	15 547
Ostatní náklady	-12 678	-1 690	-9 665	-9 678
Daň z příjmů z běžné činnosti	-1 500	0	-1 044	-1 044
Mimořádný zisk nebo ztráta	23	0	0	2 138
Mimořádné výnosy	23	0	0	2 138
Mimořádné náklady	0	0	0	0
Daň z příjmů z mimořádné činnosti	0	0	0	0
Ostatní daně neuvedené v předcházejících položkách	-697	-92	-299	-331

**Deriváty sjednané za účelem zajišťování a za účelem obchodování na burze: žádné**

## Poměrové ukazatele

k 31. 12. 2009 (tis. Kč)	část neživotní pojištění	část životní pojištění
disponibilní míra solventnosti	211 119	133 779
požadovaná míra solventnosti	90 000	90 000
výše garančního fondu	90 000	90 000
poměr disponibilní míry solventnosti a požadované míry solventnosti	2,35	1,49
poměr garančního fondu a součtu položek podle § 18	2,35	1,49

	30.9.2009	31.12.2009	31.3.2010	30.6.2010	30.9.2010
ROAA	0,1%	0,8%	-0,3%	-1,6%	-0,9%
rentabilita vl. aktiv					
ROAE	0,3%	1,6%	-0,6%	-3,9%	-1,8%
rentabilita pr. vl. kapitálu					
COMBINED RATIO	104,5%	99,1%	106,8%	108,9%	105,5%