

Údaje o Hasičské vzájemné pojišťovně

k 30. 6. 2021



HVP, a. s.

4.8.2021

Údaje o Hasičské vzájemné pojišťovně k 30. 6. 2021

Obchodní firma: Hasičská vzájemná pojišťovna, a.s.

Právní forma: akciová společnost

Sídlo: Praha 2, Římská 2135/45

Identifikační číslo podle zápisu v obchodním rejstříku: 46973451

Datum zápisu do obchodního rejstříku: 11. listopadu 1992 v Brně

Datum poslední změny zápisu: 29. června 2021

Účel poslední změny: změna ve složení představenstva

Základní kapitál zapsaný v obchodním rejstříku: 301 104 tis. Kč

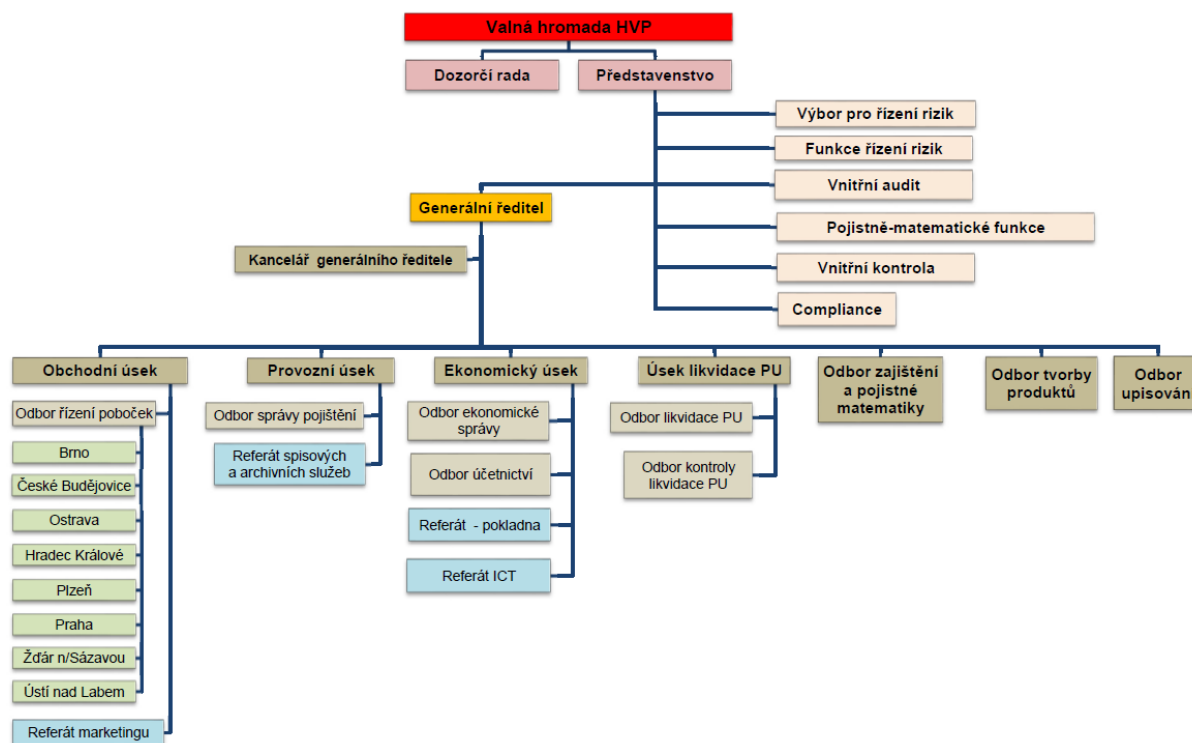
Splacený základní kapitál: 100 %

Druh, forma, podoba a počet emitovaných akcií s uvedením jmenovité hodnoty: 2 952 000 ks kmenové akcie na jméno ve jmenovité hodnotě 102,- Kč (zvýšení jmenovité hodnoty z 99,- Kč na 102,- Kč bylo, na základě rozhodnutí valné hromady, zapsáno dne 30. července 2019 do obchodního rejstříku. Akcie jsou vydány v zaknihované podobě. Převoditelnost akcie na jméno je omezena souhlasem představenstva.

Údaje o složení akcionářů:

Název	Forma	Sídlo	Počet akcií (ks)	Podíl na hlasovacích právech
Sdružení hasičů Čech, Moravy a Slezska	sdružení registrací ve smyslu ustanovení § 6 zákona č. 83/1990 Sb., o sdružování občanů, ve znění pozdějších předpisů	Praha 2, Římská 45	2 214 420	75,01 %
ZLT com s.r.o.	společnost s ručením omezeným	Letenská 121/8, Praha 1	338 380	11,44 %
ZLT, a. s.	akciová společnost	Krnov Zámecké nám. 13	218 572	7,40 %
Ostatní akcionáři			180 628	6,15 %

Organizační struktura HVP, a.s.



Představenstvo, 4 úseky, 9 odborů, 4 referátů a 8 poboček.

Počet zaměstnanců (přepočtený stav) k 30. 6. 2021 činí 115.

Údaje o osobách, které pojišťovnu řídí nebo kontrolují její činnost

- Generální ředitel** - Ing. Josef Kubeš
- Členové představenstva** - Ing. Josef Moravec
- JUDr. Pavel Borčevský, Ph.D.
- Luboš Zeman
- Členové dozorčí rady** - Ing. Václav Křivohlávek, CSc.
- JUDr. Zdenka Čížková
- Ing. Jiřina Brychčí

Představenstvo

Ing. Josef Moravec

Funkce: předseda představenstva

Od: 19. května 2021

Vzdělání: Vysoká škola zemědělská Praha

Zkušenosti:

- 2 roky Česká pojišťovna a.s. – ředitel úseku ekonomických analýz a pojistné matematiky
- 1 rok Česká pojišťovna a.s. - ředitel úseku controllingu a produktových analýz
- 5 let Česká pojišťovna a.s.– poradce náměstka pro underwriting a zajištění
- 3 roky Allianz pojišťovna a.s. – ředitel úseku makléřského obchodu
- 1 rok Slavia pojišťovna a.s. – obchodní ředitel

Od roku 2015 HVP a.s. - ředitel odboru tvorby pojistných produktů

Členství ve volených orgánech jiných právnických osob: žádné

JUDr. Pavel Borčevský, Ph.D.

Funkce: člen představenstva

Od: 19. září 2018

Vzdělání: Univerzita Karlova – Právnická fakulta

Zkušenosti:

12 let v HVP, a.s.

- od r. 2018 ředitel úseku likvidace
- 3 roky ředitel odboru kontroly likvidace
- 7 let právník – revizor pojistných událostí

Členství ve volených orgánech jiných právnických osob: žádné

Luboš Zeman

Funkce: člen představenstva

Od: 19. června 2019

Vzdělání: středoškolské

Zkušenosti:

- od r. 2004: ředitel pobočky HVP, a.s. ve Žďáru nad Sázavou
- 2002 - 2004: člen dozorčí rady HVP, a.s.

Členství ve volených orgánech jiných právnických osob:

SH ČMS – člen výkonného výboru

SH ČMS OSH Žďár nad Sázavou - starosta

Pojišťovna neposkytla žádné úvěry ani půjčky členům představenstva.

Pojišťovna neposkytla žádné záruky za členy představenstva.

Dozorčí rada

Ing. Václav Křivohlávek, CSc.

Funkce: předseda dozorčí rady

Od: 7. června 2019

Vzdělání: Vysoká škola strojní a textilní

Vědecká hodnost: kandidát technických věd

Kurz k problematice EU pro vedoucí pracovníky MF

Kurz NAIC – vyšetřování pojistných podvodů Kurz IAIS – pojišťovnictví a státní dozor v pojišťovnictví

Zkušenosti:

- MF – ředitel majetkoprávního odboru
- MF – ředitel Úřadu státního dozoru v pojišťovnictví a penzijním připojištění
- Vysoká škola finanční a správní, o.p.s.
- Dále byl jmenován do zkušební komise pro státní závěrečné zkoušky v oborech pojišťovnictví na VŠFS

Členství ve volených orgánech jiných právnických osob:

jednatel společnosti A-Frames, s.r.o.

jednatel společnosti FAPIN, s.r.o.

předseda Českomoravské společnosti textilní, oděvní a kožedělné, z.s.

JUDr. Zdenka Čížková

Funkce: člen dozorčí rady

Od: 2. května 2018

Vzdělání: PF UK

Zkušenosti:

- Správa pro věci majetkové a devizové – vedoucí odborný referent
- MF – majetkoprávní odbor – vedoucí odborný referent
- MSNMP – ředitelka odboru privatizace průmyslu
- Chemapol Group, a.s. – ředitelka odboru
- C. H. CHEM a.s. a ALIACHEM, a.s. – tajemník společnosti
- advokát

Členství ve volených orgánech jiných právnických osob:

předsedkyně správní rady Metropolitní univerzity Praha, o.p.s.

předsedkyně výboru Společenství vlastníků Markušova

Ing. Jiřina Brychcí

Funkce: člen dozorčí rady

Od: 1. května 2019

Vzdělání: Vysoká škola báňská – Technická univerzita Ostrava

Zkušenosti:

- Pojišťovací zprostředkovatel pro HVP, a.s.
- OSVČ, služby požární ochrany, bezpečnosti práce a životního prostředí

Členství ve volených orgánech jiných právnických osob:

SH ČMS, člen výkonného výboru, Liberecký kraj

SH ČMS OSH Jablonec nad Nisou - starostka

Pojišťovna neposkytla žádné úvěry ani půjčky členům dozorčí rady.

Pojišťovna neposkytla žádné záruky za členy dozorčí rady.

Údaje o osobách, které jsou ve vztahu k pojišťovně ovládajícími osobami

Sdružení hasičů Čech, Moravy a Slezska, Praha 2, Římská 2135/45

Podíl na základním kapitálu a podíl hlasovacích práv: 75,01 %

Pojišťovna nevlastní žádné cenné papíry, které jsou emitované ovládající osobou.

Pojišťovna nevydala a ani nepřijala záruky za osobami, které jsou v pojišťovně ovládající osobou.

K 30. 6. 2021 eviduje pohledávky v celkové výši 6 575 tis. Kč

K 30. 6. 2021 eviduje závazky v celkové výši 0 tis. Kč

Údaje o osobách, které jsou ve vztahu k pojišťovně ovládanými osobami

První hasičská a.s., České Budějovice, Lannova 63

Podíl na základním kapitálu a podíl hlasovacích práv: 100 %

Pojišťovna nevlastní kromě akcií na jméno žádné cenné papíry, které jsou emitovány ovládanou osobou.

Pojišťovna nevydala a ani nepřijala záruky za osobami, které jsou v pojišťovně ovládanou osobou.

K 30. 6. 2021 eviduje pohledávky v celkové výši 183 tis. Kč

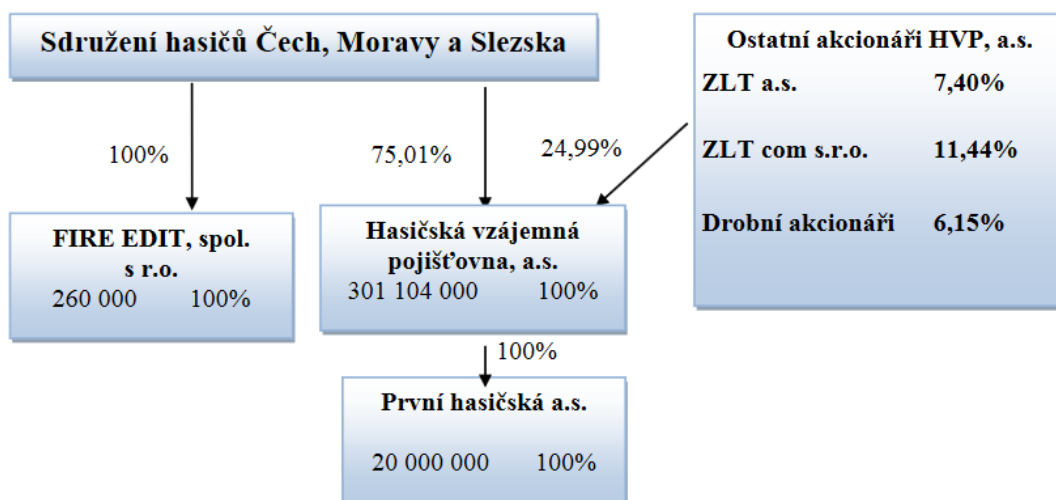
K 30. 6. 2021 eviduje závazky v celkové výši 378 tis. Kč

Údaje o počtu, jmenovité hodnotě a pořizovací ceně akcií nabytých v ovládané osobě:

Počet akcií	200 ks
Jmenovitá hodnota akcie	100 000 Kč
Požizovací cena	20 000 000 Kč

V průběhu účetního období nedošlo ke změně údajů.

Organizační struktura ovládajících a ovládaných osob



Stav k 30. 6. 2021

Přehled činností pojišťovny

(předmět podnikání)

Provozování pojišťovací činnosti, zajišťovací činnosti a činnosti související v rozsahu:

Pojišťovací činnost

Podle zákona č. 277/2009 Sb., o pojišťovnictví, ve znění pozdějších předpisů.

Odvětví životního pojištění:

1. Pojištění
 - a) pro případ smrti, pro případ dožití, pro případ dožití se stanoveného věku nebo dřívější smrti, spojených životů, s výplatou zaplaceného pojistného,
 - b) důchodu,
 - c) pojištění úrazu nebo nemoci jako doplňkové pojištění k pojištění podle této části.
2. Svatební pojištění nebo pojištění prostředků na výživu dětí.

Odvětví neživotních pojištění:

1. Úrazové pojištění.
3. Pojištění škod na pozemních dopravních prostředcích jiných než drážních vozidlech.
4. Pojištění škod na drážních vozidlech.
7. Pojištění přepravovaných věcí včetně zavazadel a jiného majetku bez ohledu na použitý dopravní prostředek.
8. Pojištění škod na majetku jiném než uvedeném v bodech 3 až 7 způsobených
 - a) požárem,
 - b) výbuchem,
 - c) vichřicí,
 - d) přírodními živly jinými než vichřicí (např. blesk, povodeň, záplava),
 - e) jadernou energií,
 - f) sesuvem nebo poklesem půdy.
9. Pojištění jiných škod na majetku jiném než uvedeném v bodech 3 až 7 vzniklých krupobitím nebo mrazem, anebo jinými pojistnými nebezpečími (např. loupeží, krádeží nebo škody způsobené lesní zvěří), nejsou-li tato zahrnuta v bodě 8, včetně pojištění škod na hospodářských zvířatech způsobených nákazou nebo jinými pojistnými nebezpečími.
10. Pojištění odpovědnosti za škodu vyplývající:
 - a) z provozu pozemního motorového a jeho přípojného vozidla,
 - b) z činnosti dopravce,
 - c) z provozu drážního vozidla.

13. Všeobecné pojištění odpovědnosti za škodu jinou než uvedenou v odvětvích č. 10 až 12

- a) odpovědnost za škodu na životním prostředí,
- b) odpovědnost za škodu způsobenou jaderným zařízením,
- c) odpovědnost za škodu způsobenou vadou výrobku,
- d) ostatní.

16. Pojištění různých finančních ztrát vyplývajících:

- d) ze ztráty zisku,
- e) ze stálých nákladů.

18. Pojištění pomoci osobám v nouzi během cestování nebo pobytu mimo místa svého bydliště, včetně pojištění finančních ztrát bezprostředně souvisejících s cestováním.

Zajišťovací činnost

Podle zákona č. 277/2009 Sb., o pojišťovnictví, ve znění pozdějších předpisů, provozuje Hasičská vzájemná pojišťovna, a. s. zajišťovací činnosti pro neživotní zajištění.

Provozování činností souvisejících s pojišťovací činností

Podle zákona č. 277/2009 Sb., o pojišťovnictví, ve znění předpisů pozdějších:

- a) zprostředkovatelská činnost prováděná v souvislosti s pojišťovací činností,
- b) poradenská činnost související s pojištěním fyzických a právnických osob,
- c) šetření pojistných událostí prováděné na základě smlouvy s pojišťovnou,
- d) provozování zprostředkovatelské činnosti v oblasti stavebního spoření a v oblasti penzijního připojištění
- e) vzdělávací činnost pro pojišťovací zprostředkovatele a samostatné likvidátory pojistných událostí.

Aktiva (v tis. Kč) k:	30.9.2020			31.12.2020			31.3.2021			30.6.2021		
	Hrubá hodnota	Úprava	Čistá hodnota	Hrubá hodnota	Úprava	Čistá hodnota	Hrubá hodnota	Úprava	Čistá hodnota	Hrubá hodnota	Úprava	Čistá hodnota
Aktiva celkem (Σ)	1 078 900	129 616	949 284	884 241	132 942	751 299	1 001 691	134 576	867 115	1 065 037	135 413	929 624
Pohledávky za upsaný základní kapitál												
Dlouhodobý nehmotný majetek	62 656	60 166	2 490	62 880	60 646	2 234	63 073	61 119	1 954	63 080	61 540	1 540
z toho goodwill												
Investice (Σ)	514 588	17 512	497 076	409 387	19 261	390 126	518 272	20 055	498 217	523 155	20 848	502 307
Pozemky a stavby (nemovitosti)	227 949	14 824	213 125	227 949	15 617	212 332	227 949	16 411	211 538	227 949	17 204	210 745
Pozemky	43 092		43 092	43 092		43 092	43 092		43 092	43 092		43 092
Stavby	184 857	14 824	170 033	184 857	15 617	169 240	184 857	16 411	168 446	184 857	17 204	167 653
Investice v podnikatelských seskupeních (Σ)	25 000	2 688	22 312	25 000	3 644	21 356	25 000	3 644	21 356	25 000	3 644	21 356
Podíly v ovládaných osobách	25 000	2 688	22 312	25 000	3 644	21 356	25 000	3 644	21 356	25 000	3 644	21 356
Dluhové CP vydané ovládanými osobami a půjčky těmto osobám												
Podíly s podstatným vlivem												
Dluhové CP vydané os., ve kterých má úč. jedn. podst. vliv												
Jiné investice (Σ)	261 639		261 639	156 438		156 438	265 323		265 323	270 206		270 206
Akcie a ostatní CP s proměnlivým výnosem, ostatní podíly												
Dluhové cenné papíry (Σ)	63 458		63 458	63 026		63 026	69 403		69 403	90 448		90 448
Cenné papíry oceň. reál. hodn. proti účtům nákladů a výnosů	63 458		63 458	63 026		63 026	69 403		69 403	90 448		90 448
Dluhopisy "OECD" držené do splatnosti												
Ostatní cenné papíry držené do splatnosti												
Investice v investičních sdruženích												
Ostatní zápůjčky a úvěry												
Depozita u finančních institucí	194 279		194 279	89 510		89 510	192 018		192 018	175 856		175 856
Ostatní investice	3 902		3 902	3 902		3 902	3 902		3 902	3 902		3 902
Depozita při aktivním zajištění												
Investice ŽP, je-li nositelem inv. rizika pojistník												
Dlužníci (Σ)	360 475	17 034	343 441	167 953	18 669	149 284	241 116	18 669	222 447	287 233	18 669	268 564
Pohledávky z operací přímého pojištění (Σ)	95 722	16 940	78 782	76 482	18 575	57 907	99 080	18 575	80 505	92 838	18 575	74 263
Pojistníci	87 089	12 420	74 669	68 039	10 475	57 564	90 633	10 475	80 158	84 387	10 475	73 912
Zprostředkovatelé	8 633	4 520	4 113	8 443	8 100	343	8 447	8 100	347	8 451	8 100	351
Pohledávky z operací zajištění	251 310		251 310	78 940		78 940	127 105	0	127 105	180 327		180 327
Ostatní pohledávky	13 443	94	13 349	12 531	94	12 437	14 931	94	14 837	14 068	94	13 974

Aktiva (v tis. Kč) k:	30.9.2020			31.12.2020			31.3.2021			30.6.2021		
	Hrubá hodnota	Úprava	Čistá hodnota	Hrubá hodnota	Úprava	Čistá hodnota	Hrubá hodnota	Úprava	Čistá hodnota	Hrubá hodnota	Úprava	Čistá hodnota
Ostatní aktiva (Σ)	88 209	34 904	53 305	192 021	34 366	157 655	118 818	34 733	84 085	130 178	34 356	95 822
Dlouhodobý hm. majetek, jiný než pozemky a stavby, a zásoby	40 351	34 904	5 447	39 547	34 366	5 181	39 924	34 733	5 191	39 169	34 356	4 813
Hotovost na účtech u fin. institucí a hotovost v pokladně	47 858		47 858	152 474		152 474	78 894		78 894	91 009		91 009
Jiná aktiva												
Přechodné účty aktiv (Σ)	52 972		52 972	52 000		52 000	60 412		60 412	61 391		61 391
Naběhlé úroky a nájemné												
Odložené pořizovací náklady na pojistné smlouvy (Σ)	34 060		34 060	28 770		28 770	35 397		35 397	35 255		35 255
Odložené pořizovací nákl. na poj. smlouvy v živ. poj.												
Odložené pořizovací nákl. na poj. smlouvy v neživ. poj.	34 060		34 060	28 770		28 770	35 397		35 397	35 255		35 255
Ostatní přechodné účty aktiv	18 912		18 912	23 230		23 230	25 015		25 015	26 136		26 136
Dohadné položky aktivní	18 433		18 433	23 230		23 230	24 678		24 678	26 004		26 004

Pasiva (v tis. Kč) k:	30.9.2020			31.12.2020			31.3.2021			30.6.2021		
	Hrubá hodnota	Podíl zaj. na TR	Čistá hodnota	Hrubá hodnota	Podíl zaj. na TR	Čistá hodnota	Hrubá hodnota	Podíl zaj. na TR	Čistá hodnota	Hrubá hodnota	Podíl zaj. na TR	Čistá hodnota
Rezervy (Σ)						3 896			9 340			3 500
Rezerva na penzijní a podobné závazky												
Rezerva na daně						3 896			9 340			3 500
Ostatní rezervy												
Depozita při pasivním zajištění												
Věřitelé (Σ)			270 262			85 985			164 541			214 707
Závazky z operací přímého pojištění			47 158			37 232			50 069			47 101
Závazky z operací zajištění			207 972			28 653			99 826			151 675
Výpůjčky z dluhových cenných papírů												
Směnitelné (konvertibilní) dluhopisy												
Závazky vůči finančním institucím												
Ostatní závazky			14 188			20 100			13 535			14 851
Daňové závazky a závazky ze sociálního zabezpečení			-983			2 669			681			2 235
Garanční fond Kanceláře												
Fond zábrany škod Kanceláře			944						1 111			1 080
Přechodné účty pasiv (Σ)			22 984			14 959			33 081			21 234
Výdaje příštích období a výnosy příštích období						675						
Ostatní přechodné účty pasiv			22 984			14 284			33 081			21 234
Dohadné položky pasivní			22 984			14 284			33 081			21 234

Technický účet k neživotnímu pojištění	30.9.2020	31.12.2020	31.3.2021	30.6.2021
Výkaz zisků a ztrát (v tis. Kč) k:				
Výsledek technického účtu k neživotnímu pojištění (Σ)	13 549	27 062	21 927	19 450
Zasloužené pojistné, očištěné od zajištění (Σ)	310 860	410 233	99 060	199 990
Předepsané pojistné, očištěné od zajištění (Σ)	319 879	409 222	117 596	221 333
Předepsané hrubé pojistné	601 474	753 423	221 413	394 026
Pojistné postoupené zajišťovatelům	-281 595	-344 201	-103 817	-172 693
Změna stavu rezervy na nezasloužené poj., očištěné od zajiš. (Σ)	-9 019	1 011	-18 536	-21 343
Změna stavu hrubé výše rezervy na nezasloužené pojistné	-29 481	4 510	-38 977	-35 040
Změna stavu rezervy na nezasloužené pojistné, podíl zajišřo.	20 462	-3 499	20 441	13 697
Převedené výnosy z investic z netechnického účtu	1 340	1 146	-428	-374
Ostatní technické výnosy, očištěné od zajištění	1 763	1 320	851	896
Náklady na poj. pl. včetně změny TR, očištěné od zajištění (Σ)	-177 310	-222 319	-29 276	-101 116
Náklady na pojistná plnění, očištěné od zajištění (Σ)	-159 351	-211 023	-49 773	-91 600
Hrubá výše nákladů na pojistná plnění	-278 940	-379 451	-87 522	-176 615
Náklady na pojistná plnění, podíl zajišťovatelů	119 589	168 428	37 749	85 015
Změna stavu rezervy na poj. pl., očištěné od zajištění (Σ)	-17 959	-11 296	20 497	-9 516
Změna stavu hrubé výše rezervy na pojistná plnění	-33 857	-17 425	31 671	-29 261
Změna stavu rezervy na pojistná plnění, podíl zajišťovatelů	15 898	6 129	-11 174	19 745
Změny stavu ostatních tech. rezerv, očištěné od zajištění	166	-56	-892	-762
Bonusy a slevy, očištěné od zajištění	-2 058	-1 396	-364	-707
Čistá výše provozních nákladů (Σ)	-115 764	-152 996	-45 575	-75 650
Pořizovací náklady na pojistné smlouvy	-45 597	-52 545	-10 604	-21 029
Změna stavu časově rozlišených pořizovacích nákladů	4 338	-952	6 627	6 486
Správní režie	-134 277	-175 760	-66 791	-103 356
Provize od zajišťovatelů a podíly na ziscích	59 772	76 261	25 193	42 249
Ostatní technické náklady, očištěné od zajištění	-5 448	-8 870	-1 449	-2 827

Technický účet k životnímu pojištění	30.9.2020	31.12.2020	31.3.2021	30.6.2021
Výkaz zisků a ztrát (v tis. Kč) k:				
Výsledek technického účtu k životnímu pojištění (Σ)	104	-824	162	898
Zasloužené pojistné, očištěné od zajištění (Σ)	1 383	1 809	402	789
Předepsané pojistné, očištěné od zajištění (Σ)	1 338	1 763	380	782
Předepsané hrubé pojistné	1 338	1 763	380	782
Pojistné postoupené zajišťovatelům	0	0	0	0
Změna stavu rezervy na nezasloužené poj., očištěné od zajiš. (Σ)	45	46	22	7
Změna stavu hrubé výše rezervy na nezasloužené pojistné	45	46	22	7
Změna stavu rezervy na nezasloužené pojistné, podíl zajišťo.				
Výnosy z investic (Σ)	2 039	2 426	358	717
Výnosy z podílů				
Výnosy z ostatních investic (Σ)				
Výnosy z pozemků a staveb (nemovitosti)				
Výnosy z ostatních investic (mimo nemovitostí)				
Změny hodnoty investic - výnosy	2 039	2 426	358	717
Výnosy z realizace investic				
Přírůstky hodnoty investic	763	177		
Ostatní technické výnosy, očištěné od zajištění				
Náklady na poj. pl. včetně změny TR, očištěné od zajištění (Σ)	-2 187	-3 011	-1 456	-2 362
Náklady na pojistná plnění, očištěné od zajištění (Σ)	-2 217	-2 892	-1 579	-2 312
Hrubá výše nákladů na pojistná plnění	-2 217	-2 892	-1 579	-2 312
Náklady na pojistná plnění, podíl zajišťovatelů				
Změna stavu rezervy na poj. pl., očištěné od zajištění (Σ)	30	-119	123	-50
Změna stavu hrubé výše rezervy na pojistná plnění	30	-119	123	-50
Změna stavu rezervy na pojistná plnění, podíl zajišťovatelů				
Změny stavu ostatních tech. rezerv, očištěné od zajištění (Σ)	649	515	1 763	3 218
Změna stavu rezervy pojistného živ. poj., očištěná od zajiš. (Σ)	1 728	2 007	272	1 089
Změna stavu hrubé výše rezervy pojistného životních pojišť.	1 728	2 007	272	1 089
Změna stavu rezervy poj. živ. pojištění, podíl zajišťovatelů				
Změna stavu ostat. TR (mimo rez. živ. poj.), očiš. od zajiš.	-1 079	-1 492	1 491	2 129
Bonusy a slevy, očištěné od zajištění				
Čistá výše provozních nákladů (Σ)	-770	-1 009	-216	-458
Pořizovací náklady na pojistné smlouvy				
Změna stavu časově rozlišených pořizovacích nákladů				
Správní režie	-770	-1 009	-216	-458
Provize od zajišťovatelů a podíly na ziscích				
Náklady na investice (Σ)	-429	-573	-137	-210
Náklady na správu investic, včetně úroků	-55	-74	-18	-37
Změna hodnoty investic - náklady	-374	-499	-119	-173
Náklady spojené s realizací investic				
Úbytky hodnoty investic			-980	-1 170
Ostatní technické náklady, očištěné od zajištění	-4	-12		
Převod výnosů z investic na netechnický účet	-1 340	-1 146	428	374

Netechnický účet	30.9.2020	31.12.2020	31.3.2021	30.6.2021
Výkaz zisků a ztrát (v tis. Kč) k:				
Zisk nebo ztráta za účetní období (Σ)	9 494	16 098	16 648	15 232
Zisk nebo ztráta z běžné činnosti po zdanění (Σ)	9 245	16 438	16 650	15 376
Výsledek technického účtu k neživotnímu pojištění	13 549	27 062	21 927	19 450
Výsledek technického účtu k životnímu pojištění	104	-824	162	898
Výnosy z investic (Σ)	1 168	1 560	393	788
Výnosy z podílů				
Výnosy z ostatních investic (Σ)	1 168	1 560	393	788
Výnosy z pozemků a staveb (nemovitosti)	1 168	1 560	393	788
Výnosy z ostatních investic (mimo nemovitostí)				
Změny hodnoty investic - výnosy				
Výnosy z realizace investic				
Převedené výnosy investic z technického účtu k živ.poj.	1 340	1 146	-428	-374
Náklady na investice (Σ)	-5 612	-8 349	-1 750	-3 500
Náklady na správu investic, včetně úroků	-3 169	-4 136	-936	-1 872
Změna hodnoty investic - náklady	-2 443	-4 213	-814	-1 628
Náklady spojené s realizací investic				
Převod výnosů z investic na tech. účet k neživ. poj.	-1 340	-1 146	428	374
Ostatní výnosy	806	1 571	105	587
Ostatní náklady	-770	-1 658	-287	-847
Daň z příjmů z běžné činnosti		-2 924	-3 900	-2 000
Mimořádný zisk nebo ztráta (Σ)	403		2	5
Mimořádné výnosy	403		2	5
Mimořádné náklady				
Daň z příjmů z mimořádné činnosti				
Ostatní daně neuvedené v předcházejících položkách	-154	-340	-4	-149

Deriváty sjednané za účelem zajišťování a za účelem obchodování na burze: žádné

Poměrové ukazatele

Ukazatel	30.9.2020	31.12.2020	31.3.2021	30.6.2021
ROAA (rentabilita průměrných aktiv)	1,00 %	2,14 %	1,92 %	1,64 %
ROAE (rentabilita průměrného vlastního kapitálu)	3,11 %	5,16 %	5,07 %	4,66 %
COMBINED RATIO (v neživotním pojištění)	94,28 %	91,49 %	75,56 %	88,39 %