

Údaje o Hasičské vzájemné pojišťovně

k 30. 6. 2020



HVP, a. s.

10.8.2020

Údaje o Hasičské vzájemné pojišťovně k 30. 6. 2020

Obchodní firma: Hasičská vzájemná pojišťovna, a.s.

Právní forma: akciová společnost

Sídlo: Praha 2, Římská 2135/45

Identifikační číslo podle zápisu v obchodním rejstříku: 46973451

Datum zápisu do obchodního rejstříku: 11. listopadu 1992 v Brně

Datum poslední změny zápisu: 29. srpna 2019

Účel poslední změny: vznik členství v představenstvu

Základní kapitál zapsaný v obchodním rejstříku: 301 104 tis. Kč

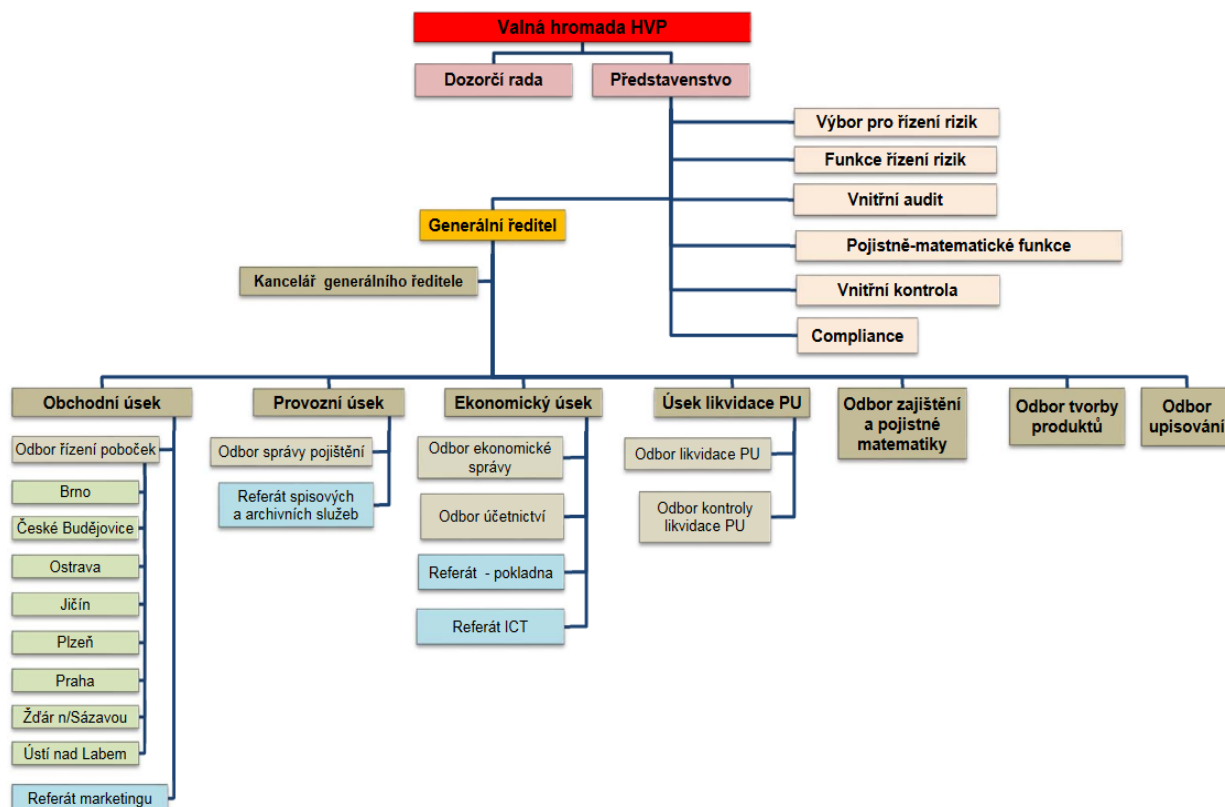
Splacený základní kapitál: 100 %

Druh, forma, podoba a počet emitovaných akcií s uvedením jmenovité hodnoty: 2 952 000 ks kmenové akcie na jméno ve jmenovité hodnotě 102,- Kč (zvýšení jmenovité hodnoty z 99,- Kč na 102,- Kč bylo, na základě rozhodnutí valné hromady, zapsáno dne 30. července 2019 do obchodního rejstříku. Akcie jsou vydány v zaknihované podobě. Převoditelnost akcie na jméno je omezena souhlasem představenstva.

Údaje o složení akcionářů:

Název	Forma	Sídlo	Počet akcií (ks)	Podíl na hlasovacích právech
Sdružení hasičů Čech, Moravy a Slezska	sdružení registrací ve smyslu ustanovení § 6 zákona č. 83/1990 Sb., o sdružování občanů, ve znění pozdějších předpisů	Praha 2, Římská 45	2 214 130	75,00 %
ZLT com s.r.o.	společnost s ručením omezeným	Letenská 121/8, Praha 1	330 130	11,18 %
ZLT, a. s.	akciová společnost	Krnov Zámecké nám. 13	211 150	7,15 %
Ostatní akcionáři			196 590	6,67 %

Organizační struktura HVP, a.s.



Představenstvo, 4 úseky, 9 odborů, 4 referátů a 8 poboček.
 Počet zaměstnanců (přepočtený stav) k 30. 6. 2020 činí 117.

Údaje o osobách, které pojišťovnu řídí nebo kontrolují její činnost

- Generální ředitel** - Ing. Josef Kubeš
- Členové představenstva** - Ing. Josef Kubeš
- Ing. Helena Bílková
- Ing. Josef Moravec
- JUDr. Pavel Borčevský, Ph.D.
- Luboš Zeman
- Členové dozorčí rady** - Ing. Václav Křivohlávek, CSc.
- JUDr. Zdenka Čížková
- Mgr. Jarmila Kopáčová
- Ing. Libor Beneš
- Ing. Jiřina Brychčí

Představenstvo

Ing. Josef Kubeš

Funkce: předseda představenstva

Od: 27. května 2019

Vzdělání: ČVUT Praha

Zkušenosti:

- r. 1987 – 1992 ČP, a.s. – pojistně technický odbor
- r. 1992 – dosud HVP, a.s. – vedoucí úseku majetkového pojištění včetně likvidace, člen představenstva, místopředseda představenstva, předseda představenstva, generální ředitel

Členství ve volených orgánech jiných právnických osob: jednatel společnosti APLSOFT, s.r.o.

Ing. Helena Bílková

Funkce: člen představenstva

Od: 17. února 2016

Vzdělání: Fakulta ekonomická VŠB Ostrava

Zkušenosti:

- 1980 - 1995: Doly Kladno; ekonomická ředitelka; odbor účetnictví a analýz
- 1995 - 1999: Zemský penzijní fond, a.s.; členka představenstva; alokace peněžních prostředků na finančním trhu
- 1998 - 2005: OKD, a.s. Ostrava; místopředsedkyně představenstva; rozборы, audit, pojištění majetku a osob, kapitálové účasti
- 2006 - 2007: OSVČ – auditor
- 2008 - 2012: Barrandov Televizní Studio, a.s.; finanční ředitelka
- 2013 - 2015: Slovenergo, s.r.o.; ředitelka a jednatelka
- 2015 - dosud: Hasičská vzájemná pojišťovna, a.s.; ředitelka ekonomického úseku

Členství ve volených orgánech jiných právnických osob: jednatel společnosti POL EKO, s.r.o.

Ing. Josef Moravec

Funkce: člen představenstva

Od: 23. února 2017

Vzdělání: Vysoká škola zemědělská Praha

Zkušenosti:

- 2 roky Česká pojišťovna a.s. – ředitel úseku ekonomických analýz a pojistné matematiky
- 1 rok Česká pojišťovna a.s. - ředitel úseku controllingu a produktových analýz
- 5 let Česká pojišťovna a.s.– poradce náměstka pro underwriting a zajištění
- 3 roky Allianz pojišťovna a.s. – ředitel úseku makléřského obchodu
- 1 rok Slavia pojišťovna a.s. – obchodní ředitel

Od roku 2015 HVP a.s. - ředitel odboru tvorby pojistných produktů

Členství ve volených orgánech jiných právnických osob: žádné

JUDr. Pavel Borčevský, Ph.D.

Funkce: člen představenstva

Od: 19. září 2018

Vzdělání: Univerzita Karlova – Právnická fakulta

Zkušenosti:

11 let v HVP, a.s.

- od r. 2018 ředitel úseku likvidace
- 3 roky ředitel odboru kontroly likvidace
- 7 let právník – revizor pojistných událostí

Členství ve volených orgánech jiných právnických osob: žádné

Luboš Zeman

Funkce: člen představenstva

Od: 19. června 2019

Vzdělání: středoškolské

Zkušenosti:

- od r. 2004: ředitel pobočky HVP, a.s. ve Žďáru nad Sázavou
- 2002 - 2004: člen dozorčí rady HVP, a.s.

Členství ve volených orgánech jiných právnických osob:

SH ČMS – člen výkonného výboru

SH ČMS OSH Žďár nad Sázavou - starosta

Pojišťovna neposkytla žádné úvěry ani půjčky členům představenstva.

Pojišťovna neposkytla žádné záruky za členy představenstva.

Dozorčí rada

Ing. Václav Křivohlávek, CSc.

Funkce: předseda dozorčí rady

Od: 7. června 2019

Vzdělání: Vysoká škola strojní a textilní

Vědecká hodnost: kandidát technických věd

Kurz k problematice EU pro vedoucí pracovníky MF

Kurz NAIC – vyšetřování pojistných podvodů Kurz IAIS – pojišťovnictví a státní dozor v pojišťovnictví

Zkušenosti:

- MF – ředitel majetkoprávního odboru
- MF – ředitel Úřadu státního dozoru v pojišťovnictví a penzijním připojištění
- Vysoká škola finanční a správní, o.p.s.
- Dále byl jmenován do zkušební komise pro státní závěrečné zkoušky v oborech pojišťovnictví na VŠFS

Členství ve volených orgánech jiných právnických osob:

jednatel společnosti A-Frames, s.r.o.

jednatel společnosti FAPIN, s.r.o.

předseda Českomoravské společnosti textilní, oděvní a kožedělné, z.s.

JUDr. Zdenka Čížková

Funkce: člen dozorčí rady

Od: 2. května 2018

Vzdělání: PF UK

Zkušenosti:

- Správa pro věci majetkové a devizové – vedoucí odborný referent
- MF – majetkoprávní odbor – vedoucí odborný referent
- MSNMP – ředitelka odboru privatizace průmyslu
- Chemapol Group, a.s. – ředitelka odboru
- C. H. CHEM a.s. a ALIACHEM, a.s. – tajemník společnosti
- advokát

Členství ve volených orgánech jiných právnických osob:

předsedkyně správní rady Metropolitní univerzity Praha, o.p.s.

předsedkyně výboru Společenství vlastníků Markušova

Mgr. Jarmila Kopáčová

Funkce: člen dozorčí rady

Od: 6. června 2019

Vzdělání: PF UK

Zkušenosti: HVP, a.s. – ředitelka kanceláře Generálního ředitele

Členství ve volených orgánech jiných právnických osob: žádné

Ing. Libor Beneš

Funkce: člen dozorčí rady

Od: 1. května 2019

Vzdělání: Vysoká škola zemědělská

Zkušenosti:

- MONETA Money Bank, a.s. – manažer regionálního obchodního týmu
- Česká spořitelna do domu, a.s.: regionální ředitel
- Česká spořitelna, a.s.: ředitel pobočky, oblastní ředitel pobočkové sítě

Členství ve volených orgánech jiných právnických osob: žádné

Ing. Jiřina Brychčí

Funkce: člen dozorčí rady

Od: 1. května 2019

Vzdělání: Vysoká škola báňská – Technická univerzita Ostrava

Zkušenosti:

- Pojišťovací zprostředkovatel pro HVP, a.s.
- OSVČ, služby požární ochrany, bezpečnosti práce a životního prostředí

Členství ve volených orgánech jiných právnických osob:

- SH ČMS, člen výkonného výboru, Liberecký kraj
- SH ČMS OSH Jablonec nad Nisou - starostka

Pojišťovna neposkytla žádné úvěry ani půjčky členům dozorčí rady.

Pojišťovna neposkytla žádné záruky za členy dozorčí rady.

Údaje o osobách, které jsou ve vztahu k pojišťovně ovládajícími osobami

Sdružení hasičů Čech, Moravy a Slezska, Praha 2, Římská 2135/45

Podíl na základním kapitálu a podíl hlasovacích práv: 75,00 %

Pojišťovna nevlastní žádné cenné papíry, které jsou emitované ovládající osobou.

Pojišťovna nevydala a ani nepřijala záruky za osobami, které jsou v pojišťovně ovládající osobou.

K 30. 6. 2020 eviduje pohledávky v celkové výši 9 918 tis. Kč

K 30. 6. 2020 eviduje závazky v celkové výši 0 tis. Kč

Údaje o osobách, které jsou ve vztahu k pojišťovně ovládanými osobami

První hasičská a.s., České Budějovice, Lannova 63

Podíl na základním kapitálu a podíl hlasovacích práv: 100 %

Pojišťovna nevlastní kromě akcií na jméno žádné cenné papíry, které jsou emitovány ovládanou osobou.

Pojišťovna nevydala a ani nepřijala záruky za osobami, které jsou v pojišťovně ovládanou osobou.

K 30. 6. 2020 eviduje pohledávky v celkové výši 178 tis. Kč

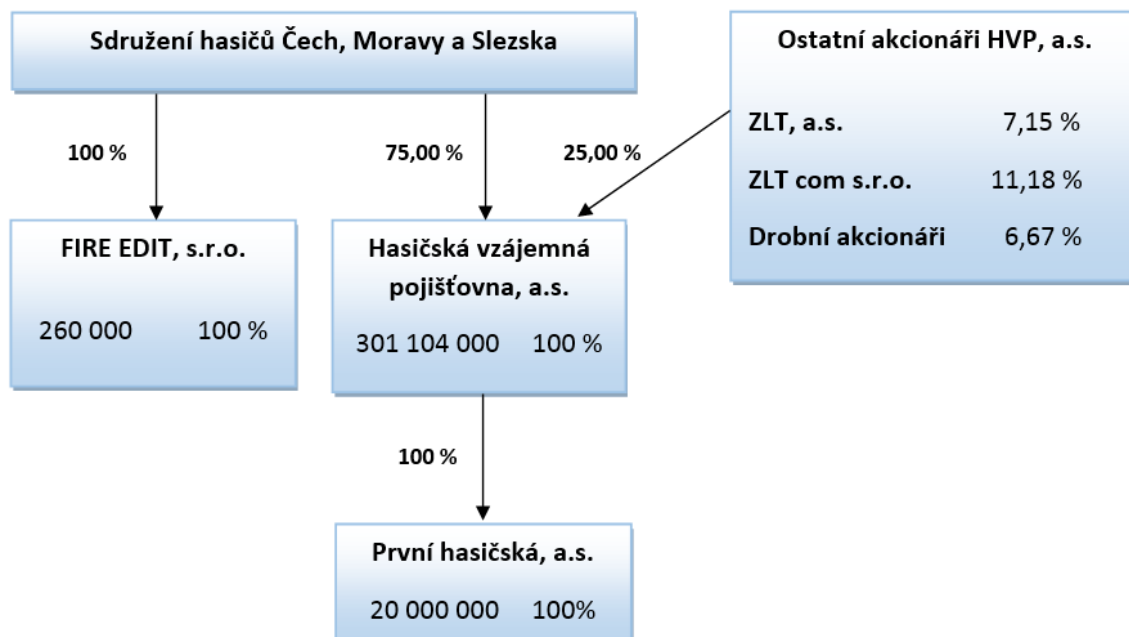
K 30. 6. 2020 eviduje závazky v celkové výši 324 tis. Kč

Údaje o počtu, jmenovité hodnotě a pořizovací ceně akcií nabytých v ovládané osobě:

Počet akcií	200 ks
Jmenovitá hodnota akcie	100 000 Kč
Požizovací cena	20 000 000 Kč

V průběhu účetního období nedošlo ke změně údajů.

Organizační struktura ovládajících a ovládaných osob



Stav k 30. 6. 2020

Přehled činností pojišťovny

(předmět podnikání)

Provozování pojišťovací činnosti, zajišťovací činnosti a činnosti související v rozsahu:

Pojišťovací činnost

Podle zákona č. 277/2009 Sb., o pojišťovnictví, ve znění pozdějších předpisů.

Odvětví životního pojištění:

1. Pojištění
 - a) pro případ smrti, pro případ dožití, pro případ dožití se stanoveného věku nebo dřívější smrti, spojených životů, s výplatou zaplaceného pojistného,
 - b) důchodu,
 - c) pojištění úrazu nebo nemoci jako doplňkové pojištění k pojištění podle této části.
2. Svatební pojištění nebo pojištění prostředků na výživu dětí.

Odvětví neživotních pojištění:

1. Úrazové pojištění.
3. Pojištění škod na pozemních dopravních prostředcích jiných než drážních vozidlech.
4. Pojištění škod na drážních vozidlech.
7. Pojištění přepravovaných věcí včetně zavazadel a jiného majetku bez ohledu na použitý dopravní prostředek.
8. Pojištění škod na majetku jiném než uvedeném v bodech 3 až 7 způsobených
 - a) požárem,
 - b) výbuchem,
 - c) vichřicí,
 - d) přírodními živly jinými než vichřicí (např. blesk, povodeň, záplava),
 - e) jadernou energií,
 - f) sesuvem nebo poklesem půdy.
9. Pojištění jiných škod na majetku jiném než uvedeném v bodech 3 až 7 vzniklých krupobitím nebo mrazem, anebo jinými pojistnými nebezpečími (např. loupeží, krádeží nebo škody způsobené lesní zvěří), nejsou-li tato zahrnuta v bodě 8, včetně pojištění škod na hospodářských zvířatech způsobených nákazou nebo jinými pojistnými nebezpečími.
10. Pojištění odpovědnosti za škodu vyplývající:
 - a) z provozu pozemního motorového a jeho přípojného vozidla,
 - b) z činnosti dopravce,
 - c) z provozu drážního vozidla.

13. Všeobecné pojištění odpovědnosti za škodu jinou než uvedenou v odvětvích č. 10 až 12

- a) odpovědnost za škodu na životním prostředí,
- b) odpovědnost za škodu způsobenou jaderným zařízením,
- c) odpovědnost za škodu způsobenou vadou výrobku,
- d) ostatní.

16. Pojištění různých finančních ztrát vyplývajících:

- d) ze ztráty zisku,
- e) ze stálých nákladů.

18. Pojištění pomoci osobám v nouzi během cestování nebo pobytu mimo místa svého bydliště, včetně pojištění finančních ztrát bezprostředně souvisejících s cestováním.

Zajišťovací činnost

Podle zákona č. 277/2009 Sb., o pojišťovnictví, ve znění pozdějších předpisů, provozuje Hasičská vzájemná pojišťovna, a. s. zajišťovací činnosti pro neživotní zajištění.

Provozování činností souvisejících s pojišťovací činností

Podle zákona č. 277/2009 Sb., o pojišťovnictví, ve znění předpisů pozdějších:

- a) zprostředkovatelská činnost prováděná v souvislosti s pojišťovací činností,
- b) poradenská činnost související s pojištěním fyzických a právnických osob,
- c) šetření pojistných událostí prováděné na základě smlouvy s pojišťovnou,
- d) provozování zprostředkovatelské činnosti v oblasti stavebního spoření a v oblasti penzijního připojištění
- e) vzdělávací činnost pro pojišťovací zprostředkovatele a samostatné likvidátory pojistných událostí.

Aktiva (v tis. Kč) k:	30.9.2019			31.12.2019			31.3.2020			30.6.2020		
	Hrubá hodnota	Úprava	Čistá hodnota	Hrubá hodnota	Úprava	Čistá hodnota	Hrubá hodnota	Úprava	Čistá hodnota	Hrubá hodnota	Úprava	Čistá hodnota
Aktiva celkem (Σ)	1 006 460	124 440	882 020	856 710	124 545	732 165	961 083	125 414	835 669	1 022 761	127 080	895 681
Pohledávky za upsaný základní kapitál												
Dlouhodobý nehmotný majetek	60 629	58 352	2 277	61 231	58 921	2 310	61 724	59 250	2 474	62 656	59 680	2 976
z toho goodwill												
Investice (Σ)	505 131	14 338	490 793	449 652	15 132	434 520	515 479	15 925	499 554	514 690	16 718	497 972
Pozemky a stavby (nemovitosti)	227 949	11 650	216 299	227 949	12 444	215 505	227 949	13 237	214 712	227 949	14 030	213 919
Pozemky	43 092		43 092	43 092		43 092	43 092		43 092	43 092		43 092
Stavby	184 857	11 650	173 207	184 857	12 444	172 413	184 857	13 237	171 620	184 857	14 030	170 827
Investice v podnikatelských seskupeních (Σ)	25 000	2 688	22 312	25 000	2 688	22 312	25 000	2 688	22 312	25 000	2 688	22 312
Podíly v ovládaných osobách	25 000	2 688	22 312	25 000	2 688	22 312	25 000	2 688	22 312	25 000	2 688	22 312
Dluhové CP vydané ovládanými osobami a půjčky těmto osobám												
Podíly s podstatným vlivem												
Dluhové CP vydané os., ve kterých má úč. jedn. podst. vliv												
Jiné investice (Σ)	252 182		252 182	196 703		196 703	262 530		262 530	261 741		261 741
Akcie a ostatní CP s proměnlivým výnosem, ostatní podíly												
Dluhové cenné papíry (Σ)	84 640		84 640	59 492		59 492	58 873		58 873	63 756		63 756
Cenné papíry oceň. reál. hodn. proti účtům nákladů a výnosů	84 640		84 640	59 492		59 492	58 873		58 873	63 756		63 756
Dluhopisy "OECD" držené do splatnosti												
Ostatní cenné papíry držené do splatnosti												
Investice v investičních sdruženích												
Ostatní zápůjčky a úvěry												
Depozita u finančních institucí	163 640		163 640	133 309		133 309	199 755		199 755	194 083		194 083
Ostatní investice	3 902		3 902	3 902		3 902	3 902		3 902	3 902		3 902
Depozita při aktivním zajištění												
Investice ŽP, je-li nositelem inv. rizika pojistník												
Dlužníci (Σ)	306 003	17 229	288 774	177 195	16 213	160 982	242 008	16 213	225 795	309 682	16 213	293 469
Pohledávky z operací přímého pojištění (Σ)	83 483	17 135	66 348	73 586	16 119	57 467	86 531	16 119	70 412	93 967	16 119	77 848
Pojistníci	74 845	14 135	60 710	63 989	11 599	52 390	77 906	11 599	66 307	85 338	11 599	73 739
Zprostředkovatelé	8 638	3 000	5 638	9 597	4 520	5 077	8 625	4 520	4 105	8 629	4 520	4 109
Pohledávky z operací zajištění	203 888		203 888	86 713		86 713	138 875		138 875	202 162		202 162
Ostatní pohledávky	18 632	94	18 538	16 896	94	16 802	16 602	94	16 508	13 553	94	13 459

Aktiva (v tis. Kč) k:	30.9.2019			31.12.2019			31.3.2020			30.6.2020		
	Hrubá hodnota	Úprava	Čistá hodnota	Hrubá hodnota	Úprava	Čistá hodnota	Hrubá hodnota	Úprava	Čistá hodnota	Hrubá hodnota	Úprava	Čistá hodnota
Ostatní aktiva (Σ)	85 210	34 521	50 689	118 619	34 279	84 340	85 780	34 026	51 754	81 444	34 469	46 975
Dlouhodobý hm. majetek, jiný než pozemky a stavby, a zásoby	41 981	34 521	7 460	41 650	34 279	7 371	41 168	34 026	7 142	40 395	34 469	5 926
Hotovost na účtech u fin. institucí a hotovost v pokladně	43 229		43 229	76 969		76 969	44 612		44 612	41 049		41 049
Jiná aktiva												
Přechodné účty aktiv (Σ)	49 487		49 487	50 013		50 013	56 092		56 092	54 289		54 289
Naběhlé úroky a nájemné							588		588			
Odložené pořizovací náklady na pojistné smlouvy (Σ)	31 630		31 630	29 723		29 723	35 981		35 981	36 049		36 049
Odložené pořizovací nákl. na poj. smlouvy v živ. poj.												
Odložené pořizovací nákl. na poj. smlouvy v neživ. poj.	31 630		31 630	29 723		29 723	35 981		35 981	36 049		36 049
Ostatní přechodné účty aktiv	17 857		17 857	20 290		20 290	19 523		19 523	18 240		18 240
Dohadné položky aktivní	17 589		17 589	19 996		19 996	19 049		19 049	17 761		17 761

Pasiva (v tis. Kč) k:	30.9.2019			31.12.2019			31.3.2020			30.6.2020		
	Hrubá hodnota	Podíl zaj. na TR	Čistá hodnota	Hrubá hodnota	Podíl zaj. na TR	Čistá hodnota	Hrubá hodnota	Podíl zaj. na TR	Čistá hodnota	Hrubá hodnota	Podíl zaj. na TR	Čistá hodnota
Rezervy (Σ)												
Rezerva na penzijní a podobné závazky												
Rezerva na daně												
Ostatní rezervy												
Depozita při pasivním zajištění												
Věřitelé (Σ)			236 826			97 631			167 712			214 800
Závazky z operací přímého pojištění			54 333			39 356			48 100			48 918
Závazky z operací zajištění			160 628			38 604			106 355			151 191
Výpůjčky z dluhových cenných papírů												
Směnitelné (konvertibilní) dluhopisy												
Závazky vůči finančním institucím												
Ostatní závazky			21 087			19 671			12 259			13 689
Daňové závazky a závazky ze sociálního zabezpečení			1 543			68			-704			-1 498
Garanční fond Kanceláře												
Fond zábrany škod Kanceláře			778						998			1 002
Přechodné účty pasiv (Σ)			18 740			14 140			18 957			19 386
Výdaje příštích období a výnosy příštích období												
Ostatní přechodné účty pasiv			18 740			14 140			18 957			19 386
Dohadné položky pasivní			18 740			14 140			18 957			19 386

Technický účet k neživotnímu pojištění	30.9.2019	31.12.2019	31.3.2020	30.6.2020
Výkaz zisků a ztrát (v tis. Kč) k:				
Výsledek technického účtu k neživotnímu pojištění (Σ)	-17 547	-4 234	6 647	6 921
Zasloužené pojistné, očištěné od zajištění (Σ)	276 250	366 161	94 533	202 345
Předepsané pojistné, očištěné od zajištění (Σ)	288 982	378 961	114 498	222 854
Předepsané hrubé pojistné	491 894	685 846	214 480	397 530
Pojistné postoupené zajišťovatelům	-202 912	-306 885	-99 982	-174 676
Změna stavu rezervy na nezasloužené poj., očištěné od zajiš. (Σ)	-12 732	-12 800	-19 965	-20 509
Změna stavu hrubé výše rezervy na nezasloužené pojistné	-26 574	-33 274	-37 955	-30 109
Změna stavu rezervy na nezasloužené pojistné, podíl zajiš. o.	13 842	20 474	17 990	9 600
Převedené výnosy z investic z netechnického účtu	654	2 094	-8	1 094
Ostatní technické výnosy, očištěné od zajištění	237	2 010	978	1 042
Náklady na poj. pl. včetně změny TR, očištěné od zajištění (Σ)	-181 991	-219 467	-51 894	-118 450
Náklady na pojistná plnění, očištěné od zajištění (Σ)	-148 052	-196 492	-48 193	-101 643
Hrubá výše nákladů na pojistná plnění	-264 711	-342 154	-83 992	-189 153
Náklady na pojistná plnění, podíl zajišťovatelů	116 659	145 662	35 799	87 510
Změna stavu rezervy na poj. pl., očištěné od zajištění (Σ)	-33 939	-22 975	-3 701	-16 807
Změna stavu hrubé výše rezervy na pojistná plnění	-39 541	-33 008	-11 660	-22 546
Změna stavu rezervy na pojistná plnění, podíl zajišťovatelů	5 602	10 033	7 959	5 739
Změny stavu ostatních tech. rezerv, očištěné od zajištění	150	7 071	-272	349
Bonusy a slevy, očištěné od zajištění	-1 290	-1 504	-3 000	-1 450
Čistá výše provozních nákladů (Σ)	-108 540	-154 152	-32 615	-75 194
Pořizovací náklady na pojistné smlouvy	-35 508	-50 709	-17 000	-28 639
Změna stavu časově rozlišených pořizovacích nákladů	4 276	2 369	6 259	6 326
Správní režie	-124 686	-168 647	-46 352	-93 366
Provize od zajišťovatelů a podíly na ziscích	47 378	62 835	24 478	40 485
Ostatní technické náklady, očištěné od zajištění	-3 017	-6 447	-1 075	-2 815

Technický účet k životnímu pojištění	30.9.2019	31.12.2019	31.3.2020	30.6.2020
Výkaz zisků a ztrát (v tis. Kč) k:				
Výsledek technického účtu k životnímu pojištění (Σ)	-2 562	1 774	74	1 087
Zasloužené pojistné, očištěné od zajištění (Σ)	1 603	2 106	478	938
Předepsané pojistné, očištěné od zajištění (Σ)	1 554	2 073	445	930
Předepsané hrubé pojistné	1 583	2 102	445	930
Pojistné postoupené zajišťovatelům	-29	-29	0	0
Změna stavu rezervy na nezasloužené poj., očištěné od zajiš. (Σ)	49	33	33	8
Změna stavu hrubé výše rezervy na nezasloužené pojistné	49	33	33	8
Změna stavu rezervy na nezasloužené pojistné, podíl zajišťo.				
Výnosy z investic (Σ)	2 381	4 067	1 036	1 614
Výnosy z podílů				
Výnosy z ostatních investic (Σ)				
Výnosy z pozemků a staveb (nemovitosti)				
Výnosy z ostatních investic (mimo nemovitostí)				
Změny hodnoty investic - výnosy	2 381	4 067	1 036	1 614
Výnosy z realizace investic				
Přírůstky hodnoty investic		7		611
Ostatní technické výnosy, očištěné od zajištění				
Náklady na poj. pl. včetně změny TR, očištěné od zajištění (Σ)	-3 220	-4 482	-655	-1 295
Náklady na pojistná plnění, očištěné od zajištění (Σ)	-3 603	-4 844	-625	-1 173
Hrubá výše nákladů na pojistná plnění	-3 603	-4 844	-625	-1 173
Náklady na pojistná plnění, podíl zajišťovatelů				
Změna stavu rezervy na poj. pl., očištěné od zajištění (Σ)	383	362	-30	-122
Změna stavu hrubé výše rezervy na pojistná plnění	383	362	-30	-122
Změna stavu rezervy na pojistná plnění, podíl zajišťovatelů				
Změny stavu ostatních tech. rezerv, očištěné od zajištění (Σ)	-682	3 570	502	1 101
Změna stavu rezervy pojistného živ. poj., očištěná od zajiš. (Σ)	-110	4 720	548	1 914
Změna stavu hrubé výše rezervy pojistného životních pojišť.	-110	4 720	548	1 914
Změna stavu rezervy poj. živ. pojištění, podíl zajišťovatelů				
Změna stavu ostat. TR (mimo rez. živ. poj.), očiš. od zajiš.	-572	-1 150	-46	-813
Bonusy a slevy, očištěné od zajištění				
Čistá výše provozních nákladů (Σ)	-770	-1 042	-244	-501
Pořizovací náklady na pojistné smlouvy				
Změna stavu časově rozlišených pořizovacích nákladů				
Správní režie	-770	-1 042	-244	-501
Provize od zajišťovatelů a podíly na ziscích				
Náklady na investice (Σ)	132	-78	-144	-287
Náklady na správu investic, včetně úroků	-55	-232	-18	-37
Změna hodnoty investic - náklady	187	154	-126	-250
Náklady spojené s realizací investic				
Úbytky hodnoty investic	-1 354		-907	
Ostatní technické náklady, očištěné od zajištění	2	-280		
Převod výnosů z investic na netechnický účet	-654	-2 094	8	-1 094

Netechnický účet	30.9.2019	31.12.2019	31.3.2020	30.6.2020
Výkaz zisků a ztrát (v tis. Kč) k:				
Zisk nebo ztráta za účetní období (Σ)	-27 124	-11 108	5 152	5 079
Zisk nebo ztráta z běžné činnosti po zdanění (Σ)	-26 787	-10 700	5 157	4 932
Výsledek technického účtu k neživotnímu pojištění	-17 547	-4 234	6 647	6 921
Výsledek technického účtu k životnímu pojištění	-2 562	1 774	74	1 087
Výnosy z investic (Σ)	1 170	1 561	388	778
Výnosy z podílů				
Výnosy z ostatních investic (Σ)	1 170	1 561	388	778
Výnosy z pozemků a staveb (nemovitosti)	1 170	1 561	388	778
Výnosy z ostatních investic (mimo nemovitostí)				
Změny hodnoty investic - výnosy				
Výnosy z realizace investic				
Převedené výnosy investic z technického účtu k živ.poj.	654	2 094	-8	1 094
Náklady na investice (Σ)	-8 577	-10 435	-2 026	-3 801
Náklady na správu investic, včetně úroků	-6 149	-7 193	-1 212	-2 173
Změna hodnoty investic - náklady	-2 428	-3 242	-814	-1 628
Náklady spojené s realizací investic				
Převod výnosů z investic na tech. účet k neživ. poj.	-654	-2 094	8	-1 094
Ostatní výnosy	1 644	2 159	288	449
Ostatní náklady	-827	-1 447	-214	-502
Daň z příjmů z běžné činnosti	-88	-78		
Mimořádný zisk nebo ztráta (Σ)	16			299
Mimořádné výnosy	16			299
Mimořádné náklady				
Daň z příjmů z mimořádné činnosti				
Ostatní daně neuvedené v předcházejících položkách	-353	-408	-5	-152

Deriváty sjednané za účelem zajišťování a za účelem obchodování na burze: žádné

Poměrové ukazatele

Ukazatel	30.9.2019	31.12.2019	31.3.2020	30.6.2020
ROAA (rentabilita průměrných aktiv)	-3,08 %	-1,52 %	0,62 %	0,57 %
ROAE (rentabilita průměrného vlastního kapitálu)	-9,70 %	-3,76 %	1,71 %	1,69 %
COMBINED RATIO (v neživotním pojištění)	105,17 %	102,04 %	89,40 %	95,70 %