

Údaje o Hasičské vzájemné pojišťovně

k 30. 6. 2018



HVP, a. s.

9.8.2018

Údaje o Hasičské vzájemné pojišťovně k 30. 6. 2018

Obchodní firma: Hasičská vzájemná pojišťovna, a.s.

Právní forma: akciová společnost

Sídlo: Praha 2, Římská 2135/45

Identifikační číslo podle zápisu v obchodním rejstříku: 46973451

Datum zápisu do obchodního rejstříku: 11. listopadu 1992 v Brně

Datum poslední změny zápisu: 1. června 2018

Účel poslední změny: znovuzvolení člena dozorčí rady na nové funkční období
navýšení základního kapitálu

Základní kapitál zapsaný v obchodním rejstříku: 292 248 tis. Kč

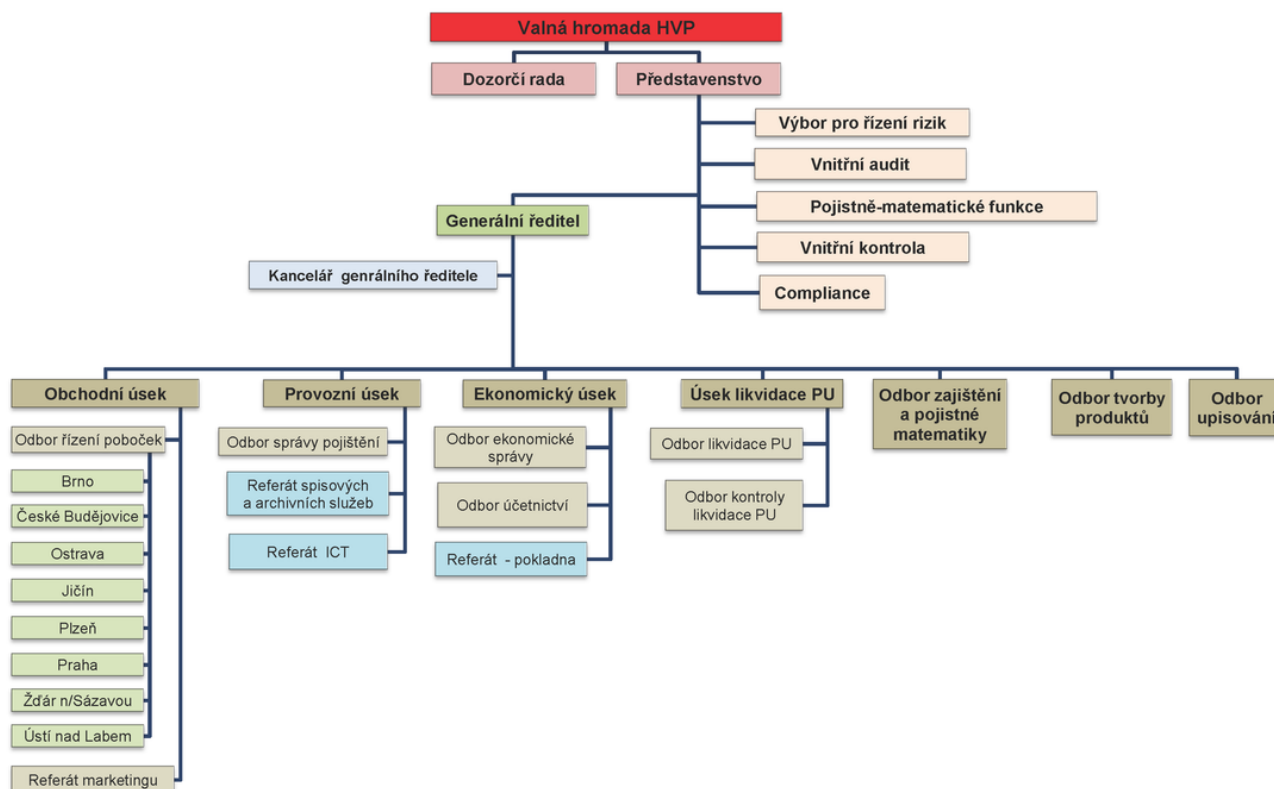
Splacený základní kapitál: 100 %

Druh, forma, podoba a počet emitovaných akcií s uvedením jmenovité hodnoty:
2 952 000 ks kmenové akcie na jméno ve jmenovité hodnotě 99,- Kč (zvýšení jmenovité hodnoty z 96,- Kč na 99,- Kč bylo, na základě rozhodnutí valné hromady, zapsáno dne 1. června 2018 do obchodního rejstříku. Akcie jsou vydány v zaknihované podobě. Převoditelnost akcie na jméno je omezena souhlasem představenstva.

Údaje o složení akcionářů:

Název	Forma	Sídlo	Počet akcií (ks)	Podíl na hlasovacích právech
Sdružení hasičů Čech, Moravy a Slezska	sdružení registrací ve smyslu ustanovení § 6 zákona č. 83/1990 Sb., o sdružování občanů, ve znění pozdějších předpisů	Praha 2, Římská 45	2 214 130	75,00 %
ZLT com s.r.o.	společnost s ručením omezeným	Letenská 121/8, Praha 1	330 000	11,18 %
ZLT, a. s.	akciová společnost	Krnov Zámecké nám. 13	211 050	7,15 %
Ostatní akcionáři			196 820	6,67 %

Organizační struktura HVP, a.s.



Představenstvo, 4 úseky, 9 odborů, 4 referátů a 8 poboček.

Počet zaměstnanců (přepočtený stav) k 30. 6. 2018 činí 131.

Údaje o osobách, které pojišťovnu řídí nebo kontrolují její činnost

- Generální ředitel** - Ing. Josef Kubeš
- Členové představenstva** - Ing. Vladimíra Ondráková
- Ing. Josef Kubeš
- Ing. Helena Bílková
- Ing. Josef Moravec
- Členové dozorčí rady** - Ing. Karel Richter
- Ing. Václav Křivohlávek, CSc.
- JUDr. Zdenka Čížková
- Mgr. Jarmila Kopáčová
- Ladislav Slabý
- RSDr. Josef Jermář

Představenstvo

Ing. Vladimíra Ondráková

Funkce: předsedkyně představenstva

Od: 30. dubna 2015

Vzdělání: Vysoká škola báňská – Ostrava

Zkušenosti:

- r. 1997 – vedoucí odboru úseku pojištění
- vedoucí oddělení pojištění občanů
- odborný analytik specialista
- ředitelka odboru neživotního pojištění
- ředitelka pobočky HVP, a.s. Praha
- ředitelka obchodního úseku

Členství ve volených orgánech jiných právnických osob: První hasičská, a.s., Lannova 63, České Budějovice – předsedkyně představenstva

Ing. Josef Kubeš

Funkce: člen představenstva

Od: 17. května 2016

Vzdělání: ČVUT Praha

Zkušenosti:

- r. 1987 – 1992 ČP, a.s. – pojistně technický odbor
- r. 1992 – dosud HVP, a.s. – vedoucí úseku majetkového pojištění včetně likvidace, člen představenstva, místopředseda představenstva, předseda představenstva, generální ředitel

Členství ve volených orgánech jiných právnických osob: žádné

Ing. Helena Bílková

Funkce: člen představenstva

Od: 17. února 2016

Vzdělání: Fakulta ekonomická VŠB Ostrava

Zkušenosti:

- 1980 - 1995: Doly Kladno; ekonomická ředitelka; odbor účetnictví a analýz
- 1995 - 1999: Zemský penzijní fond, a.s.; členka představenstva; alokace peněžních prostředků na finančním trhu
- 1998 - 2005: OKD, a.s. Ostrava; místopředsedkyně představenstva; rozbor, audit, pojištění majetku a osob, kapitálové účasti
- 2006 - 2007: OSVČ – auditor
- 2008 - 2012: Barrandov Televizní Studio, a.s.; finanční ředitelka
- 2013 - 2015: Slovenergo, s.r.o.; ředitelka a jednatelka
- 2015 - dosud: Hasičská vzájemná pojišťovna, a.s.; ředitelka ekonomického úseku

Členství ve volených orgánech jiných právnických osob: FK Dukla Praha, a.s. – členka dozorčí rady

Ing. Josef Moravec

Funkce: člen představenstva

Od: 23. února 2017

Vzdělání: Vysoká škola zemědělská Praha

Zkušenosti:

- 2 roky Česká pojišťovna a.s. – ředitel úseku ekonomických analýz a pojistné matematiky
- 1 rok Česká pojišťovna a.s. - ředitel úseku controllingu a produktových analýz
- 5 let Česká pojišťovna a.s.– poradce náměstka pro underwriting a zajištění
- 3 roky Allianz pojišťovna a.s. – ředitel úseku makléřského obchodu
- 1 rok Slavia pojišťovna a.s. – obchodní ředitel

Od roku 2015 HVP a.s. - ředitel odboru tvorby pojistných produktů

Členství ve volených orgánech jiných právnických osob: žádné

Pojišťovna neposkytla žádné úvěry ani půjčky členům představenstva.

Pojišťovna neposkytla žádné záruky za členy představenstva.

Dozorčí rada

Ing. Karel Richter

Funkce: předseda dozorčí rady

Od: 9. června 2017

Vzdělání: Vysoká škola požární ochrany

Zkušenosti: řídicí funkce v oblasti požární ochrany

Členství ve volených orgánech jiných právnických osob: Starosta SHČMS

JUDr. Zdenka Čížková

Funkce: člen dozorčí rady

Od: 2. května 2018

Vzdělání: PF UK

Zkušenosti:

- Správa pro věci majetkové a devizové – vedoucí odborný referent
- MF – majetkoprávní odbor – vedoucí odborný referent
- MSNMP – ředitelka odboru privatizace průmyslu
- Chemapol Group, a.s. – ředitelka odboru
- C. H. CHEM a.s. a ALIACHEM, a.s. – tajemník společnosti
- advokát

Členství ve volených orgánech jiných právnických osob: člen správní rady Metropolitní univerzity Praha, o.p.s.

Mgr. Jarmila Kopáčová

Funkce: členka dozorčí rady

Od: 5. června 2015

Vzdělání: PF UK

Zkušenosti: HVP, a.s. – ředitelka kanceláře Generálního ředitele

Členství ve volených orgánech jiných právnických osob: žádné

Ing. Václav Křivohlávek, CSc.

Funkce: člen dozorčí rady

Od: 5. června 2015

Vzdělání: Vysoká škola strojní a textilní

Vědecká hodnost: kandidát technických věd

Kurz k problematice EU pro vedoucí pracovníky MF

Kurz NAIC – vyšetřování pojistných podvodů Kurz IAIS – pojišťovnictví a státní dozor v pojišťovnictví

Zkušenosti:

- MF – ředitel majetkoprávního odboru
- MF – ředitel Úřadu státního dozoru v pojišťovnictví a penzijním připojištění
- Vysoká škola finanční a správní, o.p.s.
- Dále byl jmenován do zkušební komise pro státní závěrečné zkoušky v oborech pojišťovnictví na VŠFS

Členství ve volených orgánech jiných právnických osob: žádné

Ladislav Slabý

Funkce: člen dozorčí rady

Od: 5. června 2015

Vzdělání: středoškolské

Zkušenosti:

- Broking, s.r.o. – obchodník s cennými papíry
- HVP, a.s. – samostatný referent správy pojištění
- ředitel odboru poboček

Členství ve volených orgánech jiných právnických osob: žádné

RSDr. Josef Jermář

Funkce: člen dozorčí rady

Od: 23. června 2016

Vzdělání: VŠP Praha – obor ekonomické vědy

Zkušenosti:

- Pivovar Klášter Hradiště nad Jizerou – vedoucí zásobování, vedoucí informační soustavy, zástupce ředitele, ekonomický náměstek
- Hlavní ekonom ZD Jivina
- OSVČ – finanční, ekonomické a účetní poradenství, spolupracovník auditora
- HVP, a.s. – obchodní zástupce, ekonom specialista

Členství ve volených orgánech jiných právnických osob: žádné

Pojišťovna neposkytla žádné úvěry ani půjčky členům dozorčí rady.

Pojišťovna neposkytla žádné záruky za členy dozorčí rady.

Údaje o osobách, které jsou ve vztahu k pojišťovně ovládajícími osobami

Sdružení hasičů Čech, Moravy a Slezska, Praha 2, Římská 2135/45

Podíl na základním kapitálu a podíl hlasovacích práv: 75,00 %

Pojišťovna nevlastní žádné cenné papíry, které jsou emitované ovládající osobou.

Pojišťovna nevydala a ani nepřijala záruky za osobami, které jsou v pojišťovně ovládající osobou.

K 30. 6. 2018 eviduje pohledávky v celkové výši 16 315 tis. Kč

K 30. 6. 2018 eviduje závazky v celkové výši 0 tis. Kč

Údaje o osobách, které jsou ve vztahu k pojišťovně ovládanými osobami

První hasičská a.s., České Budějovice, Lannova 63

Podíl na základním kapitálu a podíl hlasovacích práv: 100 %

Pojišťovna nevlastní kromě akcií na jméno žádné cenné papíry, které jsou emitovány ovládanou osobou.

Pojišťovna nevydala a ani nepřijala záruky za osobami, které jsou v pojišťovně ovládanou osobou.

K 30. 6. 2018 eviduje pohledávky v celkové výši 179 tis. Kč

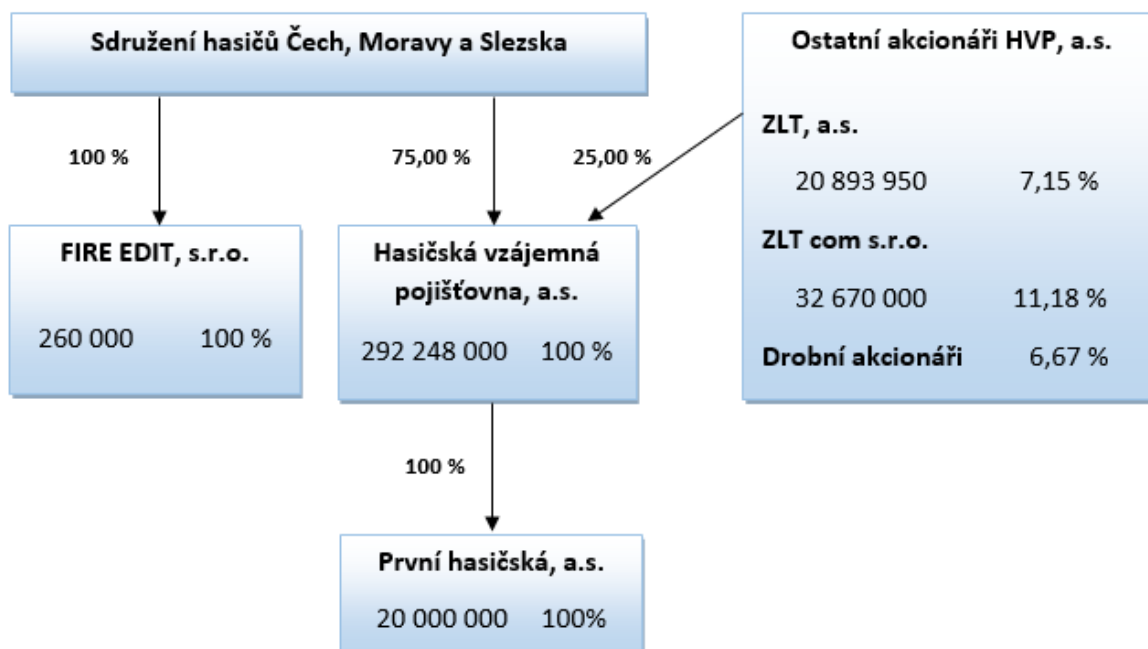
K 30. 6. 2018 eviduje závazky v celkové výši 682 tis. Kč

Údaje o počtu, jmenovité hodnotě a pořizovací ceně akcií nabytých v ovládané osobě:

Počet akcií	200 ks
Jmenovitá hodnota akcie	100 000 Kč
Požizovací cena	20 000 000 Kč

V průběhu účetního období nedošlo ke změně údajů.

Organizační struktura ovládajících a ovládaných osob



Stav k 30. 6. 2018

Přehled činností pojišťovny

(předmět podnikání)

Provozování pojišťovací činnosti, zajišťovací činnosti a činnosti související v rozsahu:

Pojišťovací činnost

Podle zákona č. 277/2009 Sb., o pojišťovnictví, ve znění pozdějších předpisů.

Odvětví životního pojištění:

1. Pojištění
 - a) pro případ smrti, pro případ dožití, pro případ dožití se stanoveného věku nebo dřívější smrti, spojených životů, s výplatou zaplaceného pojistného,
 - b) důchodu,
 - c) pojištění úrazu nebo nemoci jako doplňkové pojištění k pojištění podle této části.
2. Svatební pojištění nebo pojištění prostředků na výživu dětí.

Odvětví neživotních pojištění:

1. Úrazové pojištění.
3. Pojištění škod na pozemních dopravních prostředcích jiných než drážních vozidlech.
4. Pojištění škod na drážních vozidlech.
7. Pojištění přepravovaných věcí včetně zavazadel a jiného majetku bez ohledu na použitý dopravní prostředek.
8. Pojištění škod na majetku jiném než uvedeném v bodech 3 až 7 způsobených
 - a) požárem,
 - b) výbuchem,
 - c) vichřicí,
 - d) přírodními živly jinými než vichřicí (např. blesk, povodeň, záplava),
 - e) jadernou energií,
 - f) sesuvem nebo poklesem půdy.
9. Pojištění jiných škod na majetku jiném než uvedeném v bodech 3 až 7 vzniklých krupobitím nebo mrazem, anebo jinými pojistnými nebezpečími (např. loupeží, krádeží nebo škody způsobené lesní zvěří), nejsou-li tato zahrnuta v bodě 8, včetně pojištění škod na hospodářských zvířatech způsobených nákazou nebo jinými pojistnými nebezpečími.
10. Pojištění odpovědnosti za škodu vyplývající:
 - a) z provozu pozemního motorového a jeho přípojného vozidla,
 - b) z činnosti dopravce,
 - c) z provozu drážního vozidla.

13. Všeobecné pojištění odpovědnosti za škodu jinou než uvedenou v odvětvích č. 10 až 12

- a) odpovědnost za škodu na životním prostředí,
- b) odpovědnost za škodu způsobenou jaderným zařízením,
- c) odpovědnost za škodu způsobenou vadou výrobku,
- d) ostatní.

16. Pojištění různých finančních ztrát vyplývajících:

- d) ze ztráty zisku,
- e) ze stálých nákladů.

18. Pojištění pomoci osobám v nouzi během cestování nebo pobytu mimo místa svého bydliště, včetně pojištění finančních ztrát bezprostředně souvisejících s cestováním.

Zajišťovací činnost

Podle zákona č. 277/2009 Sb., o pojišťovnictví, ve znění pozdějších předpisů, provozuje Hasičská vzájemná pojišťovna, a. s. zajišťovací činnosti pro neživotní zajištění.

Provozování činností souvisejících s pojišťovací činností

Podle zákona č. 277/2009 Sb., o pojišťovnictví, ve znění předpisů pozdějších:

- a) zprostředkovatelská činnost prováděná v souvislosti s pojišťovací činností,
- b) poradenská činnost související s pojištěním fyzických a právnických osob,
- c) šetření pojistných událostí prováděné na základě smlouvy s pojišťovnou,
- d) provozování zprostředkovatelské činnosti v oblasti stavebního spoření a v oblasti penzijního připojištění
- e) vzdělávací činnost pro pojišťovací zprostředkovatele a samostatné likvidátory pojistných událostí.

Aktiva (v tis. Kč) k:	30.9.2017			31.12.2017			31.3.2018			30.6.2018		
	Hrubá hodnota	Úprava	Čistá hodnota	Hrubá hodnota	Úprava	Čistá hodnota	Hrubá hodnota	Úprava	Čistá hodnota	Hrubá hodnota	Úprava	Čistá hodnota
Aktiva celkem (Σ)	975 383	111 782	863 601	807 111	111 731	695 380	867 032	111 712	755 320	937 485	114 551	822 934
Pohledávky za upsaný základní kapitál												
Dlouhodobý nehmotný majetek	56 801	54 824	1 977	57 636	54 951	2 685	58 105	54 951	3 154	59 670	55 335	4 335
z toho goodwill												
Investice (Σ)	453 238	8 080	445 158	460 977	8 853	452 124	476 765	8 853	467 912	476 607	10 405	466 202
Pozemky a stavby (nemovitosti)	223 157	5 392	217 765	223 157	6 165	216 992	223 157	6 165	216 992	228 428	7 717	220 711
Pozemky	43 335		43 335	43 335		43 335	43 335		43 335	43 335		43 335
Stavby	179 822	5 392	174 430	179 822	6 165	173 657	179 822	6 165	173 657	185 093	7 717	177 376
Investice v podnikatelských seskupeních (Σ)	25 000	2 688	22 312	25 000	2 688	22 312	25 000	2 688	22 312	25 000	2 688	22 312
Podíly v ovládaných osobách	25 000	2 688	22 312	25 000	2 688	22 312	25 000	2 688	22 312	25 000	2 688	22 312
Dluhové CP vydané ovládanými osobami a půjčky těmto osobám												
Podíly s podstatným vlivem												
Dluhové CP vydané os., ve kterých má úč. jedn. podst. vliv												
Jiné investice (Σ)	205 081		205 081	212 820		212 820	228 608		228 608	223 179		223 179
Akcie a ostatní CP s proměnlivým výnosem, ostatní podíly												
Dluhové cenné papíry (Σ)	43 892		43 892	51 612		51 612	47 381		47 381	46 925		46 925
Cenné papíry oceň. reál. hodn. proti účtům nákladů a výnosů	43 892		43 892	51 612		51 612	47 381		47 381	46 925		46 925
Dluhopisy "OECD" držené do splatnosti												
Ostatní cenné papíry držené do splatnosti												
Investice v investičních sdruženích												
Ostatní zápůjčky a úvěry												
Depozita u finančních institucí	157 287		157 287	157 306		157 306	177 325		177 325	172 352		172 352
Ostatní investice	3 902		3 902	3 902		3 902	3 902		3 902	3 902		3 902
Depozita při aktivním zajištění												
Investice ŽP, je-li nositelem inv. rizika pojistník												
Dlužníci (Σ)	285 695	14 743	270 952	133 165	15 064	118 101	177 537	15 064	162 473	232 580	15 064	217 516
Pohledávky z operací přímého pojištění (Σ)	89 092	14 649	74 443	67 302	14 970	52 332	77 146	14 970	62 176	89 257	14 970	74 287
Pojistníci	77 077	14 649	62 428	55 583	11 970	43 613	65 517	11 970	53 547	77 618	11 970	65 648
Zprostředkovatelé	12 015		12 015	11 719	3 000	8 719	11 629	3 000	8 629	11 639	3 000	8 639
Pohledávky z operací zajištění	168 704		168 704	39 393		39 393	73 378		73 378	119 180		119 180
Ostatní pohledávky	27 899	94	27 805	26 470	94	26 376	27 013	94	26 919	24 143	94	24 049

Aktiva (v tis. Kč) k:	30.9.2017			31.12.2017			31.3.2018			30.6.2018		
	Hrubá hodnota	Úprava	Čistá hodnota	Hrubá hodnota	Úprava	Čistá hodnota	Hrubá hodnota	Úprava	Čistá hodnota	Hrubá hodnota	Úprava	Čistá hodnota
Ostatní aktiva (Σ)	132 619	34 135	98 484	105 852	32 863	72 989	105 098	32 844	72 254	117 034	33 747	83 287
Dlouhodobý hm. majetek, jiný než pozemky a stavby, a zásoby	39 269	34 135	5 134	39 146	32 863	6 283	41 155	32 844	8 311	39 785	33 747	6 038
Hotovost na účtech u fin. institucí a hotovost v pokladně	93 350		93 350	66 706		66 706	63 943		63 943	77 249		77 249
Jiná aktiva												
Přechodné účty aktiv (Σ)	47 030		47 030	49 481		49 481	49 527		49 527	51 594		51 594
Naběhlé úroky a nájemné												
Odložené pořizovací náklady na pojistné smlouvy (Σ)	29 735		29 735	29 187		29 187	30 910		30 910	31 261		31 261
Odložené pořizovací nákl. na poj. smlouvy v živ. poj.												
Odložené pořizovací nákl. na poj. smlouvy v neživ. poj.	29 735		29 735	29 187		29 187	30 910		30 910	31 261		31 261
Ostatní přechodné účty aktiv	17 295		17 295	20 294		20 294	18 617		18 617	20 333		20 333
Dohadné položky aktivní	16 396		16 396	18 345		18 345	17 026		17 026	18 553		18 553

Pasiva (v tis. Kč) k:	30.9.2017			31.12.2017			31.3.2018			30.6.2018		
	Hrubá hodnota	Podíl zaj. na TR	Čistá hodnota	Hrubá hodnota	Podíl zaj. na TR	Čistá hodnota	Hrubá hodnota	Podíl zaj. na TR	Čistá hodnota	Hrubá hodnota	Podíl zaj. na TR	Čistá hodnota
Rezervy (Σ)			2 500									
Rezerva na penzijní a podobné závazky												
Rezerva na daně			2 500									
Ostatní rezervy												
Depozita při pasivním zajištění												
Věřitelé (Σ)			245 810			98 121			134 821			184 252
Závazky z operací přímého pojištění			49 249			33 488			38 049			47 027
Závazky z operací zajištění			182 592			46 480			77 937			112 368
Výpůjčky z dluhových cenných papírů												
Směnitelné (konvertibilní) dluhopisy												
Závazky vůči finančním institucím												
Ostatní závazky			13 241			17 388			17 983			24 041
Daňové závazky a závazky ze sociálního zabezpečení			-712			2 380			1 536			370
Garanční fond Kanceláře												
Fond zábrany škod Kanceláře			728			765			852			816
Přechodné účty pasiv (Σ)			16 888			14 097			15 962			13 349
Výdaje příštích období a výnosy příštích období												
Ostatní přechodné účty pasiv			16 888			14 097			15 962			13 349
Dohadné položky pasivní			16 888			14 097			15 962			13 349

Technický účet k neživotnímu pojištění	30.9.2017	31.12.2017	31.3.2018	30.6.2018
Výkaz zisků a ztrát (v tis. Kč) k:				
Výsledek technického účtu k neživotnímu pojištění (Σ)	25 075	17 459	8 255	10 577
Zasloužené pojistné, očištěné od zajištění (Σ)	249 550	310 912	77 066	164 895
Předepsané pojistné, očištěné od zajištění (Σ)	264 754	305 863	91 638	185 564
Předepsané hrubé pojistné	454 729	551 862	156 706	312 921
Pojistné postoupené zajišťovatelům	-189 975	-245 999	-65 068	-127 357
Změna stavu rezervy na nezasloužené poj., očištěné od zajiš. (Σ)	-15 204	5 049	-14 572	-20 669
Změna stavu hrubé výše rezervy na nezasloužené pojistné	-20 191	8 123	-22 067	-30 288
Změna stavu rezervy na nezasloužené pojistné, podíl zajiš. o.	4 987	-3 074	7 495	9 619
Převedené výnosy z investic z netechnického účtu	-126	-441	-63	-86
Ostatní technické výnosy, očištěné od zajištění	2 148	962	231	290
Náklady na poj. pl. včetně změny TR, očištěné od zajištění (Σ)	-116 077	-153 558	-32 775	-80 884
Náklady na pojistná plnění, očištěné od zajištění (Σ)	-101 641	-141 443	-31 841	-61 569
Hrubá výše nákladů na pojistná plnění	-186 490	-254 725	-59 615	-122 087
Náklady na pojistná plnění, podíl zajišťovatelů	84 849	113 282	27 774	60 518
Změna stavu rezervy na poj. pl., očištěné od zajištění (Σ)	-14 436	-12 115	-934	-19 315
Změna stavu hrubé výše rezervy na pojistná plnění	-9 630	-31 535	-4 742	-14 330
Změna stavu rezervy na pojistná plnění, podíl zajišťovatelů	-4 806	19 420	3 808	-4 985
Změny stavu ostatních tech. rezerv, očištěné od zajištění	3 904	5 687	-247	1 141
Bonusy a slevy, očištěné od zajištění	-1 383	-1 871	-763	-814
Čistá výše provozních nákladů (Σ)	-107 527	-140 165	-34 278	-71 841
Požizovací náklady na pojistné smlouvy	-28 530	-28 216	-9 864	-20 970
Změna stavu časově rozlišených pořizovacích nákladů	4 249	-2 110	1 724	2 075
Správní režie	-128 714	-169 750	-42 827	-85 119
Provize od zajišťovatelů a podíly na ziscích	45 468	59 911	16 689	32 173
Ostatní technické náklady, očištěné od zajištění	-5 414	-4 067	-916	-2 124

Technický účet k životnímu pojištění	30.9.2017	31.12.2017	31.3.2018	30.6.2018
Výkaz zisků a ztrát (v tis. Kč) k:				
Výsledek technického účtu k životnímu pojištění (Σ)	-63	-467	-424	-1 132
Zasloužené pojistné, očištěné od zajištění (Σ)	2 158	2 850	654	1 266
Předepsané pojistné, očištěné od zajištění (Σ)	2 118	2 823	605	1 252
Předepsané hrubé pojistné	2 164	2 869	617	1 290
Pojistné postoupené zajišťovatelům	-46	-46	-12	-38
Změna stavu rezervy na nezasloužené poj., očištěné od zajiš. (Σ)	40	27	49	14
Změna stavu hrubé výše rezervy na nezasloužené pojistné	40	27	49	14
Změna stavu rezervy na nezasloužené pojistné, podíl zajišťo.				
Výnosy z investic (Σ)	1 055	1 345	307	679
Výnosy z podílů				
Výnosy z ostatních investic (Σ)				
Výnosy z pozemků a staveb (nemovitosti)				
Výnosy z ostatních investic (mimo nemovitostí)				
Změny hodnoty investic - výnosy	1 055	1 345	307	679
Výnosy z realizace investic				
Přírůstky hodnoty investic				
Ostatní technické výnosy, očištěné od zajištění				
Náklady na poj. pl. včetně změny TR, očištěné od zajištění (Σ)	-3 472	-4 060	-1 342	-1 965
Náklady na pojistná plnění, očištěné od zajištění (Σ)	-3 390	-4 146	-1 389	-2 158
Hrubá výše nákladů na pojistná plnění	-3 390	-4 146	-1 389	-2 158
Náklady na pojistná plnění, podíl zajišťovatelů				
Změna stavu rezervy na poj. pl., očištěné od zajištění (Σ)	-82	86	47	193
Změna stavu hrubé výše rezervy na pojistná plnění	-82	86	47	193
Změna stavu rezervy na pojistná plnění, podíl zajišťovatelů				
Změny stavu ostatních tech. rezerv, očištěné od zajištění (Σ)	2 063	2 048	552	126
Změna stavu rezervy pojistného živ. poj., očištěná od zajiš. (Σ)	458	-48	552	126
Změna stavu hrubé výše rezervy pojistného životních pojišť.	458	-48	552	126
Změna stavu rezervy poj. živ. pojištění, podíl zajišťovatelů				
Změna stavu ostat. TR (mimo rez. živ. poj.), očiš. od zajiš.	1 605	2 096		
Bonusy a slevy, očištěné od zajištění				
Čistá výše provozních nákladů (Σ)	-700	-963	-240	-492
Požizovací náklady na pojistné smlouvy				
Změna stavu časově rozlišených pořizovacích nákladů				
Správní režie	-700	-963	-240	-492
Provize od zajišťovatelů a podíly na ziscích				
Náklady na investice (Σ)	266	63	-6	-74
Náklady na správu investic, včetně úroků	-55	-208	-18	-36
Změna hodnoty investic - náklady	321	271	12	-38
Náklady spojené s realizací investic				
Úbytky hodnoty investic	-1 544	-2 190	-412	-758
Ostatní technické náklady, očištěné od zajištění	-15	-1		
Převod výnosů z investic na netechnický účet	126	441	63	86

Netechnický účet	30.9.2017	31.12.2017	31.3.2018	30.6.2018
Výkaz zisků a ztrát (v tis. Kč) k:				
Zisk nebo ztráta za účetní období (Σ)	16 981	2 403	6 268	3 619
Zisk nebo ztráta z běžné činnosti po zdanění (Σ)	17 248	3 117	6 287	3 818
Výsledek technického účtu k neživotnímu pojištění	25 075	17 459	8 255	10 577
Výsledek technického účtu k životnímu pojištění	-63	-467	-424	-1 132
Výnosy z investic (Σ)	1 170	1 561	391	783
Výnosy z podílů				
Výnosy z ostatních investic (Σ)	1 170	1 561	391	783
Výnosy z pozemků a staveb (nemovitosti)	1 170	1 561	391	783
Výnosy z ostatních investic (mimo nemovitostí)				
Změny hodnoty investic - výnosy				
Výnosy z realizace investic				
Převedené výnosy investic z technického účtu k živ.poj.	-126	-441	-63	-86
Náklady na investice (Σ)	-6 527	-9 050	-1 047	-5 456
Náklady na správu investic, včetně úroků	-4 139	-5 868	-1 047	-3 862
Změna hodnoty investic - náklady	-2 388	-3 182		-1 594
Náklady spojené s realizací investic				
Převod výnosů z investic na tech. účet k neživ. poj.	126	441	63	86
Ostatní výnosy	3 217	5 190	314	553
Ostatní náklady	-3 490	-8 770	-1 202	-1 507
Daň z příjmů z běžné činnosti	-2 134	-2 806		
Mimořádný zisk nebo ztráta (Σ)	25	-168		37
Mimořádné výnosy	25	155		37
Mimořádné náklady		-323		
Daň z příjmů z mimořádné činnosti				
Ostatní daně neuvedené v předcházejících položkách	-292	-546	-19	-236

Deriváty sjednané za účelem zajišťování a za účelem obchodování na burze: žádné

Poměrové ukazatele

Ukazatel	30.9.2017	31.12.2017	31.3.2018	30.6.2018
ROAA (rentabilita průměrných aktiv)	1,97 %	0,35 %	0,83 %	0,44 %
ROAE (rentabilita průměrného vlastního kapitálu)	5,60 %	0,81 %	2,07 %	1,21 %
COMBINED RATIO (v neživotním pojištění)	89,60 %	94,47 %	87,01 %	92,62 %