

# Údaje o Hasičské vzájemné pojišťovně

k 30. 6. 2017



HVP, a. s.

11.8.2017

## Údaje o Hasičské vzájemné pojišťovně k 30. 6. 2017

**Obchodní firma:** Hasičská vzájemná pojišťovna, a.s.

**Právní forma:** akciová společnost

**Sídlo:** Praha 2, Římská 2135/45

**Identifikační číslo podle zápisu v obchodním rejstříku:** 46973451

**Datum zápisu do obchodního rejstříku:** 11. listopadu 1992 v Brně

**Datum poslední změny zápisu:** 5. června 2017

**Účel poslední změny:** navýšení základního kapitálu

**Základní kapitál zapsaný v obchodním rejstříku:** 283 392 tis. Kč

**Splacený základní kapitál:** 100 %

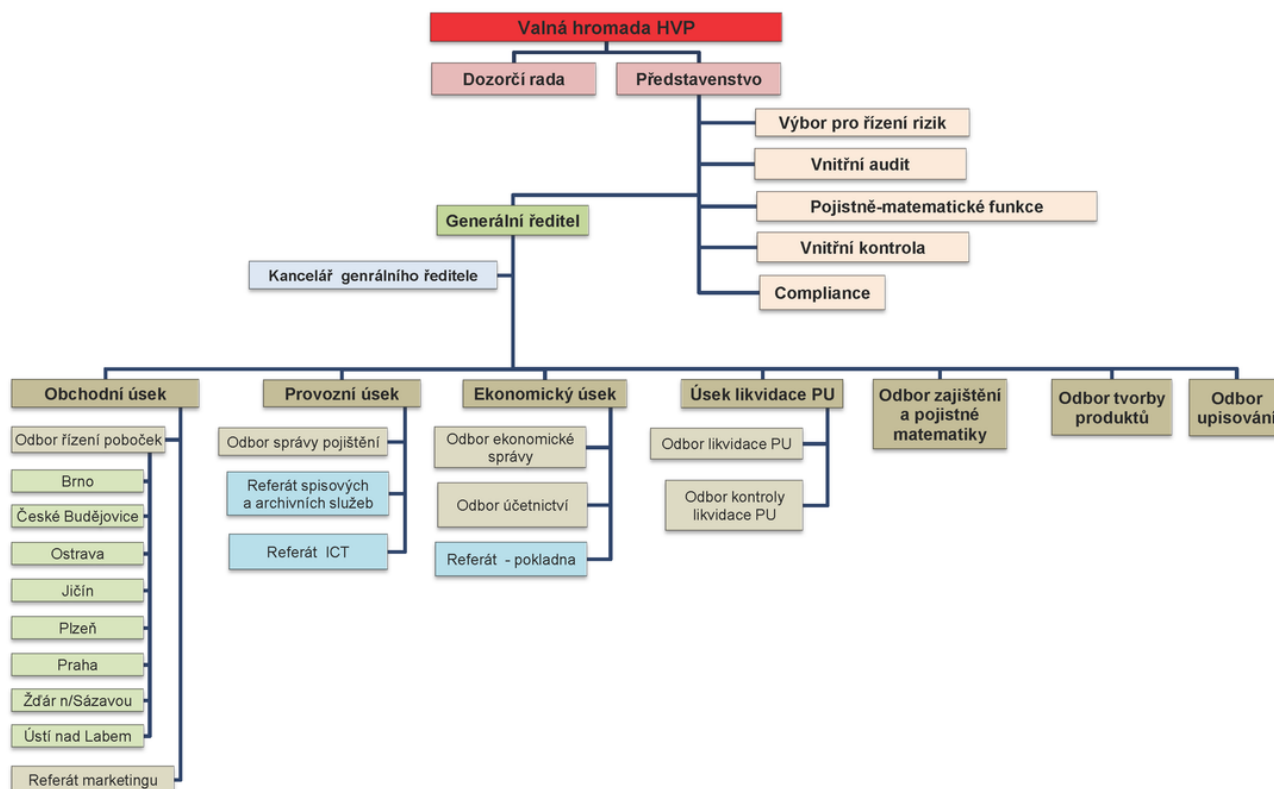
**Druh, forma, podoba a počet emitovaných akcií s uvedením jmenovité hodnoty:**

2 952 000 ks kmenové akcie na jméno ve jmenovité hodnotě 96,- Kč (zvýšení jmenovité hodnoty z 94,- Kč na 96,- Kč bylo, na základě rozhodnutí valné hromady, zapsáno dne 5. června 2017 do obchodního rejstříku. Akcie jsou vydány v zaknihované podobě. Převoditelnost akcie na jméno je omezena souhlasem představenstva.

**Údaje o složení akcionářů:**

Název	Forma	Sídlo	Počet akcií (ks)	Podíl na hlasovacích právech
<b>Sdružení hasičů Čech, Moravy a Slezska</b>	sdružení registrací ve smyslu ustanovení § 6 zákona č. 83/1990 Sb., o sdružování občanů, ve znění pozdějších předpisů	Praha 2, Římská 45	2 214 130	75,01%
<b>Varinvest, a. s. v likvidaci</b>	akciová společnost	Praha 5, Bieblova 19	330 000	11,18%
<b>Moravia Banka, a. s. v likvidaci</b>	akciová společnost	Frýdek-Místek, ul. Palackého čp. 133	210 000	7,11%
<b>Ostatní akcionáři</b>			197 870	6,70%

## Organizační struktura HVP, a.s.



**Představenstvo, 4 úseky, 9 odborů, 4 referátů a 8 poboček.**

Počet zaměstnanců (přepočtený stav) k 30. 6. 2017 činí 134.

## Údaje o osobách, které pojišťovnu řídí nebo kontrolují její činnost

- Generální ředitel** - Ing. Josef Kubeš
- Členové představenstva** - Ing. Vladimíra Ondráková  
- Ing. Josef Kubeš  
- Hana Kolbabová  
- Ing. Helena Bílková  
- Ing. Josef Moravec
- Členové dozorčí rady** - Ing. Karel Richter  
- Ing. Václav Křivohlávek, CSc.  
- JUDr. Zdenka Čížková  
- Mgr. Jarmila Kopáčová  
- Ladislav Slabý  
- RSDr. Josef Jermář

### Představenstvo

#### **Ing. Vladimíra Ondráková**

**Funkce: předsedkyně představenstva**

**Od:** 30. dubna 2015

**Vzdělání:** Vysoká škola báňská – Ostrava

**Zkušenosti:**

- r. 1997 – vedoucí odboru úseku pojištění
- vedoucí oddělení pojištění občanů
- odborný analytik specialista
- ředitelka odboru neživotního pojištění
- ředitelka pobočky HVP, a.s. Praha
- ředitelka obchodního úseku

**Členství ve volených orgánech jiných právnických osob:** První hasičská, a.s., Lannova 63, České Budějovice – předsedkyně představenstva

#### **Ing. Josef Kubeš**

**Funkce: člen představenstva**

**Od:** 17. května 2016

**Vzdělání:** ČVUT Praha

**Zkušenosti:**

- r. 1987 – 1992 ČP, a.s. – pojistně technický odbor
- r. 1992 – dosud HVP, a.s. – vedoucí úseku majetkového pojištění včetně likvidace, člen představenstva, místopředseda představenstva, předseda představenstva, generální ředitel

**Členství ve volených orgánech jiných právnických osob:** žádné

### **Hana Kolbabová**

**Funkce: člen představenstva**

**Od:** 13. května 2013

**Vzdělání:** SPŠ stavební – středoškolské a pomaturitní studium

**Zkušenosti:**

2 roky, technik (měřič geodet)

19 let, referent investiční výstavby (přípravář a dozor staveb) 22 let v HVP, a.s.

- 10 let vedoucí oddělení likvidace
- 3 rok ředitelka úseku likvidace
- 13 let ředitelka odboru likvidace, pověřená řízením úseku

**Členství ve volených orgánech jiných právnických osob:** žádné

### **Ing. Helena Bílková**

**Funkce: člen představenstva**

**Od:** 17. února 2016

**Vzdělání:** Fakulta ekonomická VŠB Ostrava

**Zkušenosti:**

- 1980 - 1995: Doly Kladno; ekonomická ředitelka; odbor účetnictví a analýz
- 1995 - 1999: Zemský penzijní fond, a.s.; členka představenstva; alokace peněžních prostředků na finančním trhu
- 1998 - 2005: OKD, a.s. Ostrava; místopředsedkyně představenstva; rozbor, audit, pojištění majetku a osob, kapitálové účasti
- 2006 - 2007: OSVČ – auditor
- 2008 - 2012: Barrandov Televizní Studio, a.s.; finanční ředitelka
- 2013 - 2015: Slovenergo, s.r.o.; ředitelka a jednatelka
- 2015 - dosud: Hasičská vzájemná pojišťovna, a.s.; ředitelka ekonomického úseku

**Členství ve volených orgánech jiných právnických osob:** FK Dukla Praha, a.s. – členka dozorčí rady

### **Ing. Josef Moravec**

**Funkce: člen představenstva**

**Od:** 23. února 2017

**Vzdělání:** Vysoká škola zemědělská Praha

**Zkušenosti:**

- 2 roky Česká pojišťovna a.s. – ředitel úseku ekonomických analýz a pojistné matematiky
- 1 rok Česká pojišťovna a.s. - ředitel úseku controllingu a produktových analýz
- 5 let Česká pojišťovna a.s.– poradce náměstka pro underwriting a zajištění
- 3 roky Allianz pojišťovna a.s. – ředitel úseku makléřského obchodu
- 1 rok Slavia pojišťovna a.s. – obchodní ředitel

Od roku 2015 HVP a.s. - ředitel odboru tvorby pojistných produktů

**Členství ve volených orgánech jiných právnických osob:** žádné

**Pojišťovna neposkytla žádné úvěry ani půjčky členům představenstva.**

**Pojišťovna neposkytla žádné záruky za členy představenstva.**

## Dozorčí rada

### Ing. Karel Richter

**Funkce: předseda dozorčí rady**

**Od:** 9. června 2017

**Vzdělání:** Vysoká škola požární ochrany

**Zkušenosti:** řídicí funkce v oblasti požární ochrany

**Členství ve volených orgánech jiných právnických osob:** Starosta SHČMS

### JUDr. Zdenka Čížková

**Funkce: člen dozorčí rady**

**Od:** 1. května 2014

**Vzdělání:** PF UK

**Zkušenosti:**

- Správa pro věci majetkové a devizové – vedoucí odborný referent
- MF – majetkoprávní odbor – vedoucí odborný referent
- MSNMP – ředitelka odboru privatizace průmyslu
- Chemapol Group, a.s. – ředitelka odboru
- C. H. CHEM a.s. a ALIACHEM, a.s. – tajemník společnosti
- advokát

**Členství ve volených orgánech jiných právnických osob:** člen správní rady Metropolitní univerzity Praha, o.p.s.

### Mgr. Jarmila Kopáčová

**Funkce: členka dozorčí rady**

**Od:** 5. června 2015

**Vzdělání:** PF UK

**Zkušenosti:** HVP, a.s. – ředitelka kanceláře Generálního ředitele

**Členství ve volených orgánech jiných právnických osob:** žádné

### Ing. Václav Křivohlávek, CSc.

**Funkce: člen dozorčí rady**

**Od:** 5. června 2015

**Vzdělání:** Vysoká škola strojní a textilní

Vědecká hodnost: kandidát technických věd

Kurz k problematice EU pro vedoucí pracovníky MF

Kurz NAIC – vyšetřování pojistných podvodů Kurz IAIS – pojišťovnictví a státní dozor v pojišťovnictví

**Zkušenosti:**

- MF – ředitel majetkoprávního odboru
- MF – ředitel Úřadu státního dozoru v pojišťovnictví a penzijním připojištění
- Vysoká škola finanční a správní, o.p.s.
- Dále byl jmenován do zkušební komise pro státní závěrečné zkoušky v oborech pojišťovnictví na VŠFS

**Členství ve volených orgánech jiných právnických osob:** žádné

### **Ladislav Slabý**

**Funkce: člen dozorčí rady**

**Od: 5. června 2015**

**Vzdělání: středoškolské**

**Zkušenosti:**

- Broking, s.r.o. – obchodník s cennými papíry
- HVP, a.s. – samostatný referent správy pojištění
- ředitel odboru poboček

**Členství ve volených orgánech jiných právnických osob: žádné**

### **RSDr. Josef Jermář**

**Funkce: člen dozorčí rady**

**Od: 23. června 2016**

**Vzdělání: VŠP Praha – obor ekonomické vědy**

**Zkušenosti:**

- Pivovar Klášter Hradiště nad Jizerou – vedoucí zásobování, vedoucí informační soustavy, zástupce ředitele, ekonomický náměstek
- Hlavní ekonom ZD Jivina
- OSVČ – finanční, ekonomické a účetní poradenství, spolupracovník auditora
- HVP, a.s. – obchodní zástupce, ekonom specialista

**Členství ve volených orgánech jiných právnických osob: žádné**

**Pojišťovna neposkytla žádné úvěry ani půjčky členům dozorčí rady.**

**Pojišťovna neposkytla žádné záruky za členy dozorčí rady.**

## Údaje o osobách, které jsou ve vztahu k pojišťovně ovládajícími osobami

### **Sdružení hasičů Čech, Moravy a Slezska, Praha 2, Římská 2135/45**

Podíl na základním kapitálu a podíl hlasovacích práv: 75,01 %

Pojišťovna nevlastní žádné cenné papíry, které jsou emitované ovládající osobou.

Pojišťovna nevydala a ani nepřijala záruky za osobami, které jsou v pojišťovně ovládající osobou.

K 30. 6. 2017 eviduje pohledávky v celkové výši 19 375 tis. Kč

K 30. 6. 2017 eviduje závazky v celkové výši 0 tis. Kč



## Údaje o osobách, které jsou ve vztahu k pojišťovně ovládanými osobami

### **První hasičská a.s., České Budějovice, Lannova 63**

Podíl na základním kapitálu a podíl hlasovacích práv: 100 %

Pojišťovna nevlastní kromě akcií na jméno žádné cenné papíry, které jsou emitovány ovládanou osobou.

Pojišťovna nevydala a ani nepřijala záruky za osobami, které jsou v pojišťovně ovládanou osobou.

K 30. 6. 2017 eviduje pohledávky v celkové výši 1 453 tis. Kč

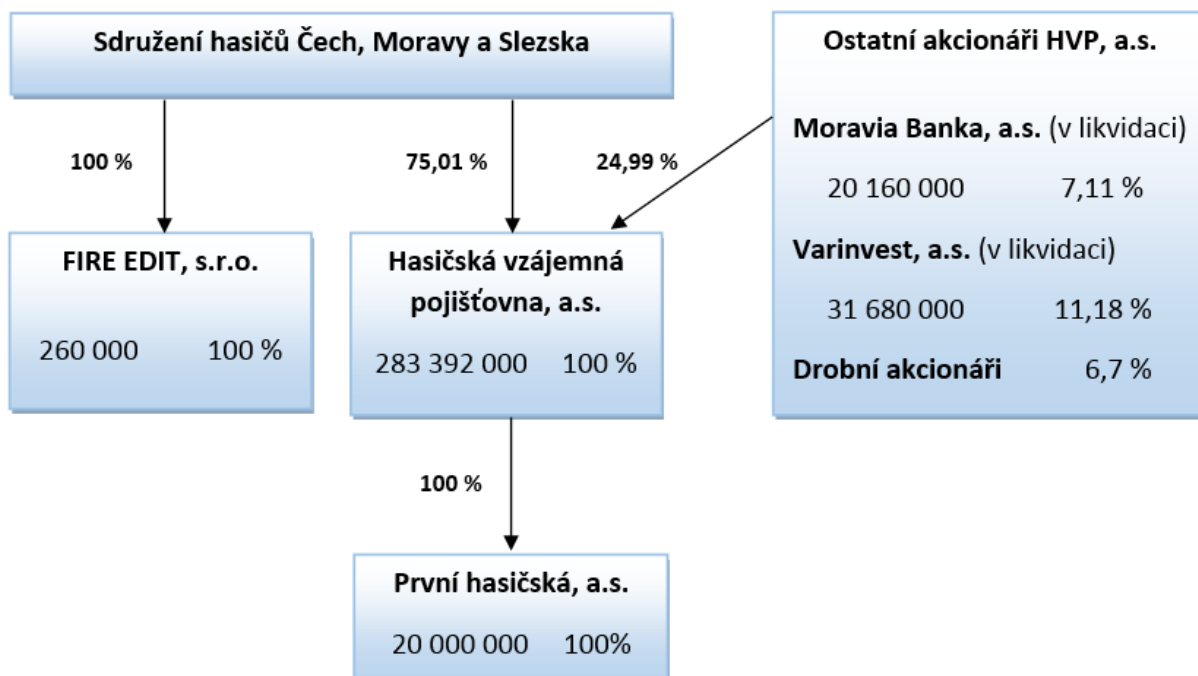
K 30. 6. 2017 eviduje závazky v celkové výši 408 tis. Kč

Údaje o počtu, jmenovité hodnotě a pořizovací ceně akcií nabytých v ovládané osobě:

<b>Počet akcií</b>	200 ks
<b>Jmenovitá hodnota akcie</b>	100 000 Kč
<b>Pořizovací cena</b>	20 000 000 Kč

V průběhu účetního období nedošlo ke změně údajů.

## Organizační struktura ovládajících a ovládaných osob



Stav k 30.6.2017

# Přehled činností pojišťovny

(předmět podnikání)

## Provozování pojišťovací činnosti, zajišťovací činnosti a činnosti související v rozsahu:

### Pojišťovací činnost

Podle zákona č. 277/2009 Sb., o pojišťovnictví, ve znění pozdějších předpisů.

#### ***Odvětví životního pojištění:***

1. Pojištění
  - a) pro případ smrti, pro případ dožití, pro případ dožití se stanoveného věku nebo dřívější smrti, spojených životů, s výplatou zaplaceného pojistného,
  - b) důchodu,
  - c) pojištění úrazu nebo nemoci jako doplňkové pojištění k pojištění podle této části.
2. Svatební pojištění nebo pojištění prostředků na výživu dětí.

#### ***Odvětví neživotních pojištění:***

1. Úrazové pojištění.
3. Pojištění škod na pozemních dopravních prostředcích jiných než drážních vozidlech.
4. Pojištění škod na drážních vozidlech.
7. Pojištění přepravovaných věcí včetně zavazadel a jiného majetku bez ohledu na použitý dopravní prostředek.
8. Pojištění škod na majetku jiném než uvedeném v bodech 3 až 7 způsobených
  - a) požárem,
  - b) výbuchem,
  - c) vichřicí,
  - d) přírodními živly jinými než vichřicí (např. blesk, povodeň, záplava),
  - e) jadernou energií,
  - f) sesuvem nebo poklesem půdy.
9. Pojištění jiných škod na majetku jiném než uvedeném v bodech 3 až 7 vzniklých krupobitím nebo mrazem, anebo jinými pojistnými nebezpečími (např. loupeží, krádeží nebo škody způsobené lesní zvěří), nejsou-li tato zahrnuta v bodě 8, včetně pojištění škod na hospodářských zvířatech způsobených nákazou nebo jinými pojistnými nebezpečími.
10. Pojištění odpovědnosti za škodu vyplývající:
  - a) z provozu pozemního motorového a jeho přípojného vozidla,
  - b) z činnosti dopravce,
  - c) z provozu drážního vozidla.

13. Všeobecné pojištění odpovědnosti za škodu jinou než uvedenou v odvětvích č. 10 až 12

- a) odpovědnost za škodu na životním prostředí,
- b) odpovědnost za škodu způsobenou jaderným zařízením,
- c) odpovědnost za škodu způsobenou vadou výrobku,
- d) ostatní.

16. Pojištění různých finančních ztrát vyplývajících:

- d) ze ztráty zisku,
- e) ze stálých nákladů.

18. Pojištění pomoci osobám v nouzi během cestování nebo pobytu mimo místa svého bydliště, včetně pojištění finančních ztrát bezprostředně souvisejících s cestováním.

### **Zajišťovací činnost**

Podle zákona č. 277/2009 Sb., o pojišťovnictví, ve znění pozdějších předpisů, provozuje Hasičská vzájemná pojišťovna, a. s. zajišťovací činnosti pro neživotní zajištění.

### **Provozování činností souvisejících s pojišťovací činností**

Podle zákona č. 277/2009 Sb., o pojišťovnictví, ve znění předpisů pozdějších:

- a) zprostředkovatelská činnost prováděná v souvislosti s pojišťovací činností,
- b) poradenská činnost související s pojištěním fyzických a právnických osob,
- c) šetření pojistných událostí prováděné na základě smlouvy s pojišťovnou,
- d) provozování zprostředkovatelské činnosti v oblasti stavebního spoření a v oblasti penzijního připojištění
- e) vzdělávací činnost pro pojišťovací zprostředkovatele a samostatné likvidátory pojistných událostí.

Aktiva (v tis. Kč) k:	30.9.2016			31.12.2016			31.3.2017			30.6.2017		
	Hrubá hodnota	Úprava	Čistá hodnota	Hrubá hodnota	Úprava	Čistá hodnota	Hrubá hodnota	Úprava	Čistá hodnota	Hrubá hodnota	Úprava	Čistá hodnota
Aktiva celkem (Σ)	900 546	98 079	802 467	774 505	110 218	664 287	861 964	106 408	755 556	944 341	107 613	836 728
Pohledávky za upsaný základní kapitál												
Dlouhodobý nehmotný majetek	54 814	52 850	1 964	54 810	53 952	858	56 510	54 605	1 905	56 801	54 811	1 990
z toho goodwill												
Investice (Σ)	492 392		492 392	483 446	11 480	471 966	496 598	6 570	490 028	418 940	7 308	411 632
Pozemky a stavby (nemovitosti)	230 140		230 140	230 554	8 792	221 762	225 601	3 882	221 719	223 157	4 620	218 537
Pozemky	48 356		48 356	48 356	4 856	43 500	43 500		43 500	43 335		43 335
Stavby	181 784		181 784	182 198	3 936	178 262	182 101	3 882	178 219	179 822	4 620	175 202
Investice v podnikatelských seskupeních (Σ)	8 997		8 997	25 000	2 688	22 312	25 000	2 688	22 312	25 000	2 688	22 312
Podíly v ovládaných osobách	8 997		8 997	25 000	2 688	22 312	25 000	2 688	22 312	25 000	2 688	22 312
Dluhové CP vydané ovládanými osobami a půjčky těmto osobám												
Podíly s podstatným vlivem												
Dluhové CP vydané os., ve kterých má úč. jedn. podst. vliv												
Jiné investice (Σ)	253 255		253 255	227 892		227 892	245 997		245 997	170 783		170 783
Akcie a ostatní CP s proměnlivým výnosem, ostatní podíly												
Dluhové cenné papíry (Σ)	74 833		74 833	55 954		55 954	40 544		40 544	44 113		44 113
Cenné papíry oceň. reál. hodn. proti účtům nákladů a výnosů	74 833		74 833	55 954		55 954	40 544		40 544	44 113		44 113
Dluhopisy "OECD" držené do splatnosti												
Ostatní cenné papíry držené do splatnosti												
Investice v investičních sdruženích												
Ostatní zápůjčky a úvěry												
Depozita u finančních institucí	174 520		174 520	168 036		168 036	201 551		201 551	122 768		122 768
Ostatní investice	3 902		3 902	3 902		3 902	3 902		3 902	3 902		3 902
Depozita při aktivním zajištění												
Investice ŽP, je-li nositelem inv. rizika pojistník												
Dlužníci (Σ)	260 902	11 703	249 199	136 511	11 811	124 700	185 893	11 811	174 082	259 150	11 811	247 339
Pohledávky z operací přímého pojištění (Σ)	71 905	11 609	60 296	63 582	11 717	51 865	72 968	11 717	61 251	104 218	11 717	92 501
Pojistníci	71 545	11 609	59 936	62 954	11 717	51 237	72 330	11 717	60 613	103 553	11 717	91 836
Zprostředkovatelé	360		360	628		628	638		638	665		665
Pohledávky z operací zajištění	156 212		156 212	44 512		44 512	84 600		84 600	129 025		129 025
Ostatní pohledávky	32 785	94	32 691	28 417	94	28 323	28 325	94	28 231	25 907	94	25 813

Aktiva (v tis. Kč) k:	30. 9. 2016			31. 12. 2016			31. 3. 2017			30. 6. 2017		
	Hrubá		Čistá	Hrubá		Čistá	Hrubá		Čistá	Hrubá		Čistá
	hodnota	Úprava	hodnota	hodnota	Úprava	hodnota	hodnota	Úprava	hodnota	hodnota	Úprava	hodnota
Ostatní aktiva (Σ)	48 895	33 526	15 369	59 252	32 975	26 277	73 872	33 422	40 450	162 628	33 683	128 945
Dlouhodobý hm. majetek, jiný než pozemky a stavby, a zásoby	39 235	33 526	5 709	38 531	32 975	5 556	39 294	33 422	5 872	39 343	33 683	5 660
Hotovost na účtech u fin. institucí a hotovost v pokladně	9 660		9 660	20 721		20 721	34 578		34 578	123 285		123 285
Jiná aktiva												
Přechodné účty aktiv (Σ)	43 543		43 543	40 486		40 486	49 091		49 091	46 822		46 822
Naběhlé úroky a nájemné												
Odložené pořizovací náklady na pojistné smlouvy (Σ)	10 568		10 568	25 488		25 488	27 662		27 662	32 406		32 406
Odložené pořizovací nákl. na poj. smlouvy v živ. poj.												
Odložené pořizovací nákl. na poj. smlouvy v neživ. poj.	10 568		10 568	25 488		25 488	27 662		27 662	32 406		32 406
Ostatní přechodné účty aktiv	32 975		32 975	14 998		14 998	21 429		21 429	14 416		14 416
Dohadné položky aktivní	14 381		14 381	13 935		13 935	19 698		19 698	13 077		13 077



Pasiva (v tis. Kč) k:	30.9.2016			31.12.2016			31.3.2017			30.6.2017		
	Hrubá hodnota	Podíl zaj. na TR	Čistá hodnota	Hrubá hodnota	Podíl zaj. na TR	Čistá hodnota	Hrubá hodnota	Podíl zaj. na TR	Čistá hodnota	Hrubá hodnota	Podíl zaj. na TR	Čistá hodnota
Rezervy (Σ)						719			4 500			
Rezerva na penzijní a podobné závazky												
Rezerva na daně						719			4 500			
Ostatní rezervy												
Depozita při pasivním zajištění												
Věřitelé (Σ)			217 830			92 745			148 697			210 770
Závazky z operací přímého pojištění			43 914			38 145			54 507			54 249
Závazky z operací zajištění			157 689			36 002			82 160			143 855
Výpůjčky z dluhových cenných papírů												
Směnitelné (konvertibilní) dluhopisy												
Závazky vůči finančním institucím												
Ostatní závazky			15 440			17 543			11 104			11 731
Daňové závazky a závazky ze sociálního zabezpečení			-354			2 153			-2 739			-624
Garanční fond Kanceláře												
Fond zábrany škod Kanceláře			787			1 055			926			935
Přechodné účty pasiv (Σ)			20 082			13 176			23 156			25 556
Výdaje příštích období a výnosy příštích období												
Ostatní přechodné účty pasiv			20 082			13 176			23 156			25 556
Dohadné položky pasivní			20 082			13 176			23 156			25 556



<b>Technický účet k neživotnímu pojištění</b>	<b>30.9.2016</b>	<b>31.12.2016</b>	<b>31.3.2017</b>	<b>30.6.2017</b>
<b>Výkaz zisků a ztrát (v tis. Kč) k:</b>				
<b>Výsledek technického účtu k neživotnímu pojištění (Σ)</b>	13 600	28 661	11 080	18 072
Zasloužené pojistné, očištěné od zajištění (Σ)	227 503	301 213	74 269	166 776
Předepsané pojistné, očištěné od zajištění (Σ)	223 372	290 240	86 102	193 797
Předepsané hrubé pojistné	403 840	523 592	159 867	328 992
Pojistné postoupené zajišťovatelům	-180 468	-233 352	-73 765	-135 195
Změna stavu rezervy na nezasloužené poj., očištěné od zajiš. (Σ)	4 131	10 973	-11 833	-27 021
Změna stavu hrubé výše rezervy na nezasloužené pojistné	1 105	13 692	-23 296	-37 699
Změna stavu rezervy na nezasloužené pojistné, podíl zajišťo.	3 026	-2 719	11 463	10 678
Převedené výnosy z investic z netechnického účtu	56	122	-148	-319
Ostatní technické výnosy, očištěné od zajištění	843	2 713	287	344
Náklady na poj. pl. včetně změny TR, očištěné od zajištění (Σ)	-111 374	-140 390	-28 199	-71 756
Náklady na pojistná plnění, očištěné od zajištění (Σ)	-100 714	-140 055	-25 420	-66 357
Hrubá výše nákladů na pojistná plnění	-199 005	-279 790	-52 141	-123 937
Náklady na pojistná plnění, podíl zajišťovatelů	98 291	139 735	26 721	57 580
Změna stavu rezervy na poj. pl., očištěné od zajištění (Σ)	-10 660	-335	-2 779	-5 399
Změna stavu hrubé výše rezervy na pojistná plnění	-25 235	8 035	10 545	13 891
Změna stavu rezervy na pojistná plnění, podíl zajišťovatelů	14 575	-8 370	-13 324	-19 290
Změny stavu ostatních tech. rezerv, očištěné od zajištění	3 234	6 736	2 017	3 285
Bonusy a slevy, očištěné od zajištění	-1 160	-1 341	-1 016	-1 867
Čistá výše provozních nákladů (Σ)	-100 894	-134 871	-34 343	-76 577
Pořizovací náklady na pojistné smlouvy	-25 644	-31 470	-8 123	-20 002
Změna stavu časově rozlišených pořizovacích nákladů	-139	-3 290	2 175	6 919
Správní režie	-121 350	-159 211	-45 493	-95 295
Provize od zajišťovatelů a podíly na ziscích	46 239	59 100	17 098	31 801
Ostatní technické náklady, očištěné od zajištění	-4 608	-5 522	-1 787	-1 814

<b>Technický účet k životnímu pojištění</b>	<b>30.9.2016</b>	<b>31.12.2016</b>	<b>31.3.2017</b>	<b>30.6.2017</b>
<b>Výkaz zisků a ztrát (v tis. Kč) k:</b>				
<b>Výsledek technického účtu k životnímu pojištění (Σ)</b>	-664	-1 878	727	-34
Zasloužené pojistné, očištěné od zajištění (Σ)	2 535	3 293	741	1 475
Předepsané pojistné, očištěné od zajištění (Σ)	2 451	3 216	699	1 462
Předepsané hrubé pojistné	2 476	3 277	723	1 486
Pojistné postoupené zajišťovatelům	-25	-61	-24	-24
Změna stavu rezervy na nezasloužené poj., očištěné od zajiš. (Σ)	84	77	42	13
Změna stavu hrubé výše rezervy na nezasloužené pojistné	84	77	42	13
Změna stavu rezervy na nezasloužené pojistné, podíl zajišťo.				
Výnosy z investic (Σ)	1 254	1 696	357	790
Výnosy z podílů				
Výnosy z ostatních investic (Σ)				
Výnosy z pozemků a staveb (nemovitosti)				
Výnosy z ostatních investic (mimo nemovitostí)				
Změny hodnoty investic - výnosy	1 254	1 696	357	790
Výnosy z realizace investic				
Přírůstky hodnoty investic				
Ostatní technické výnosy, očištěné od zajištění				
Náklady na poj. pl. včetně změny TR, očištěné od zajištění (Σ)	-16 608	-18 226	-1 274	-2 220
Náklady na pojistná plnění, očištěné od zajištění (Σ)	-18 245	-19 711	-1 189	-2 335
Hrubá výše nákladů na pojistná plnění	-18 245	-19 711	-1 189	-2 335
Náklady na pojistná plnění, podíl zajišťovatelů				
Změna stavu rezervy na poj. pl., očištěné od zajištění (Σ)	1 637	1 485	-85	115
Změna stavu hrubé výše rezervy na pojistná plnění	1 637	1 485	-85	115
Změna stavu rezervy na pojistná plnění, podíl zajišťovatelů				
Změny stavu ostatních tech. rezerv, očištěné od zajištění (Σ)	14 069	13 913	1 602	1 421
Změna stavu rezervy pojistného živ. poj., očištěná od zajiš. (Σ)	13 358	13 667	192	343
Změna stavu hrubé výše rezervy pojistného životních pojišť.	13 358	13 667	192	343
Změna stavu rezervy poj. živ. pojištění, podíl zajišťovatelů				
Změna stavu ostat. TR (mimo rez. živ. poj.), očiš. od zajiš.	711	246	1 410	1 078
Bonusy a slevy, očištěné od zajištění				
Čistá výše provozních nákladů (Σ)	-693	-942	-228	-464
Pořizovací náklady na pojistné smlouvy				
Změna stavu časově rozlišených pořizovacích nákladů				
Správní režie	-693	-942	-228	-464
Provize od zajišťovatelů a podíly na ziscích				
Náklady na investice (Σ)	-182	-391	-79	333
Náklady na správu investic, včetně úroků	-84	-238	-19	-37
Změna hodnoty investic - náklady	-98	-153	-60	370
Náklady spojené s realizací investic				
Úbytky hodnoty investic	-972	-1 088	-540	-1 688
Ostatní technické náklady, očištěné od zajištění	-11	-11		
Převod výnosů z investic na netechnický účet	-56	-122	148	319

<b>Netechnický účet</b>	<b>30.9.2016</b>	<b>31.12.2016</b>	<b>31.3.2017</b>	<b>30.6.2017</b>
<b>Výkaz zisků a ztrát (v tis. Kč) k:</b>				
<b>Zisk nebo ztráta za účetní období (Σ)</b>	11 586	13 626	10 504	15 132
Zisk nebo ztráta z běžné činnosti po zdanění (Σ)	11 185	13 774	10 516	15 380
Výsledek technického účtu k neživotnímu pojištění	13 600	28 661	11 080	18 072
Výsledek technického účtu k životnímu pojištění	-664	-1 878	727	-34
Výnosy z investic (Σ)		1 559	389	780
Výnosy z podílů				
Výnosy z ostatních investic (Σ)		1 559	389	780
Výnosy z pozemků a staveb (nemovitosti)		1 559	389	780
Výnosy z ostatních investic (mimo nemovitostí)				
Změny hodnoty investic – výnosy				
Výnosy z realizace investic				
Převedené výnosy investic z technického účtu k živ.poj.	56	122	-148	-319
Náklady na investice (Σ)		-10 247	-1 773	-3 533
Náklady na správu investic, včetně úroků		-4 058	-976	-1 938
Změna hodnoty investic – náklady		-6 189	-797	-1 595
Náklady spojené s realizací investic				
Převod výnosů z investic na tech. účet k neživ. poj.	-56	-122	148	319
Ostatní výnosy	2 519	2 057	354	2 969
Ostatní náklady	-4 270	-2 007	-261	-3 240
Daň z příjmů z běžné činnosti		-4 371		366
Mimořádný zisk nebo ztráta (Σ)	592	260	25	25
Mimořádné výnosy	592	652	25	25
Mimořádné náklady		-392		
Daň z příjmů z mimořádné činnosti				
Ostatní daně neuvedené v předcházejících položkách	-191	-408	-37	-273

**Deriváty sjednané za účelem zajišťování a za účelem obchodování na burze: žádné**

## Poměrové ukazatele

Ukazatel	30. 9. 2016	31. 12. 2016	31. 3. 2017	30. 6. 2017
ROAA (rentabilita průměrných aktiv)	1,44 %	2,05 %	1,39 %	1,81 %
ROAE (rentabilita průměrného vlastního kapitálu)	4,25 %	4,76 %	3,54 %	5,02 %
COMBINED RATIO (v neživotním pojištění)	93,30 %	91,38 %	84,21 %	88,94 %