

# Údaje o Hasičské vzájemné pojišťovně

k 30. 6. 2016



HVP, a. s.

9.8.2016

## Údaje o Hasičské vzájemné pojišťovně k 30. 6. 2016

**Obchodní firma:** Hasičská vzájemná pojišťovna, a.s.

**Právní forma:** akciová společnost

**Sídlo:** Praha 2, Římská 2135/45

**Identifikační číslo podle zápisu v obchodním rejstříku:** 46973451

**Datum zápisu do obchodního rejstříku:** 11. listopadu 1992 v Brně

**Datum poslední změny zápisu:** 28. června 2016

**Účel poslední změny:** znovuzvolení člena představenstva

**Základní kapitál zapsaný v obchodním rejstříku:** 277 488 tis. Kč

**Splacený základní kapitál:** 100 %

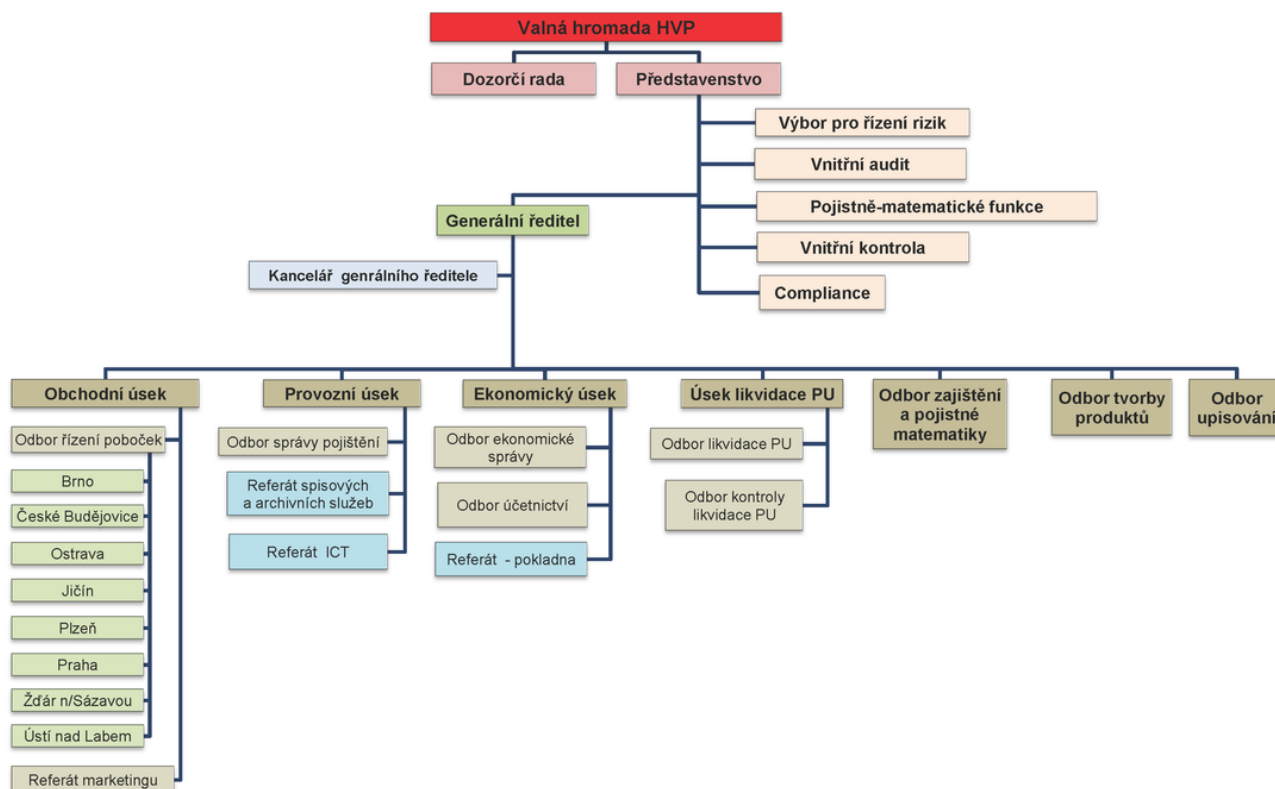
**Druh, forma, podoba a počet emitovaných akcií s uvedením jmenovité hodnoty:**

2 952 000 ks kmenové akcie na jméno ve jmenovité hodnotě 94,- Kč (zvýšení jmenovité hodnoty z 92,- Kč na 94,- Kč bylo, na základě rozhodnutí valné hromady, zapsáno dne 25. července 2012 do obchodního rejstříku. Akcie jsou vydány v zaknihované podobě. Převoditelnost akcie na jméno je omezena souhlasem představenstva.

**Údaje o složení akcionářů:**

Název	Forma	Sídlo	Počet akcií (ks)	Podíl na hlasovacích právech
<b>Sdružení hasičů Čech, Moravy a Slezska</b>	sdružení registrací ve smyslu ustanovení § 6 zákona č. 83/1990 Sb., o sdružování občanů, ve znění pozdějších předpisů	Praha 2, Římská 45	2 214 130	75,01%
<b>Varinvest, a. s. v likvidaci</b>	akciová společnost	Praha 5, Bieblova 19	330 000	11,18%
<b>Moravia Banka, a. s. v likvidaci</b>	akciová společnost	Frýdek-Místek, ul. Palackého čp. 133	210 000	7,11%
<b>Ostatní akcionáři</b>			197 870	6,70%

## Organizační diagram HVP, a.s.



**Představenstvo, 4 úseky, 9 odborů, 4 referátů a 8 poboček.**

Počet zaměstnanců (přepočtený stav) k 30. 6. 2016 činí 137.

## Dozorčí rada

**Ing. Karel Richter**

**Funkce: předseda dozorčí rady**

**Od: 8. června 2013**

**Vzdělání: Vysoká škola požární ochrany**

**Zkušenosti: řídící funkce v oblasti požární ochrany**

**Členství ve statutárních orgánech jiných právnických osob: Starosta SHČMS**

**JUDr. Zdenka Čížková**

**Funkce: člen dozorčí rady**

**Od: 1. května 2014**

**Vzdělání: PF UK**

**Zkušenosti:**

- Správa pro věci majetkové a devizové – vedoucí odborný referent
- MF – majetkoprávní odbor – vedoucí odborný referent
- MSNMP – ředitelka odboru privatizace průmyslu
- Chemapol Group, a.s. – ředitelka odboru
- C. H. CHEM a.s. a ALIACHEM, a.s. – tajemník společnosti
- advokát

**Členství ve statutárních orgánech jiných právnických osob: člen správní rady Metropolitní univerzity Praha, o.p.s.**

**Ing. Václav Křivohlávek, CSc.**

**Funkce: člen dozorčí rady**

**Od: 5. června 2015**

**Vzdělání: Vysoká škola strojní a textilní**

**Vědecká hodnost: kandidát technických věd**

**Kurz k problematice EU pro vedoucí pracovníky MF**

**Kurz NAIC – vyšetřování pojistných podvodů Kurz IAIS – pojišťovnictví a státní dozor v pojišťovnictví**

**Zkušenosti:**

- MF – ředitel majetkoprávního odboru
- MF – ředitel Úřadu státního dozoru v pojišťovnictví a penzijním připojištění
- Vysoká škola finanční a správní, o.p.s.
- Dále byl jmenován do zkušební komise pro státní závěrečné zkoušky v oborech pojišťovnictví na VŠFS

**Členství ve statutárních orgánech jiných právnických osob: jednatel společnosti FAPIN s.r.o.**

**Mgr. Jarmila Kopáčová**

**Funkce: členka dozorčí rady**

**Od: 5. června 2015**

**Vzdělání: PF UK**

**Zkušenosti: HVP, a.s. – ředitelka kanceláře Generálního ředitele**

**Členství ve statutárních orgánech jiných právnických osob: žádné**

**Ladislav Slabý**

**Funkce: člen dozorčí rady**

**Od: 5. června 2015**

**Vzdělání: středoškolské**

**Zkušenosti:**

- Broking, s.r.o. – obchodník s cennými papíry
- HVP, a.s. – samostatný referent správy pojištění
- ředitel odboru poboček a sítí

**Členství ve statutárních orgánech jiných právnických osob: žádné**

**RSDr. Josef Jermář**

**Funkce: člen dozorčí rady**

**Od: 23. června 2016**

**Vzdělání: VŠP Praha – obor ekonomické vědy**

**Zkušenosti:**

- Pivovar Klášter Hradiště nad Jizerou – vedoucí zásobování, vedoucí informační soustavy, zástupce ředitele, ekonomický náměstek
- Hlavní ekonom ZD Jivina
- OSVČ – finanční, ekonomické a účetní poradenství, spolupracovník auditora
- HVP, a.s. – obchodní zástupce, ekonom specialista

**Členství ve statutárních orgánech jiných právnických osob: žádné**

**Pojišťovna neposkytla žádné úvěry ani půjčky členům dozorčí rady.**

**Pojišťovna neposkytla žádné záruky za členy dozorčí rady.**

## Představenstvo

**Ing. Vladimíra Ondráková**

**Funkce: předsedkyně představenstva**

**Od:** 30. dubna 2015

**Vzdělání:** Vysoká škola báňská – Ostrava

**Zkušenosti:**

- r. 1997 – vedoucí odboru úseku pojištění
- vedoucí oddělení pojištění občanů
- odborný analytik specialista
- ředitelka odboru neživotního pojištění
- ředitelka pobočky HVP, a.s. Praha

**Členství ve statutárních orgánech jiných právnických osob:** První hasičská, a.s., Lannova 63, České Budějovice – předsedkyně představenstva

**Ing. Josef Kubeš**

**Funkce: člen představenstva**

**Od:** 17. května 2016

**Vzdělání:** ČVUT Praha

**Zkušenosti:**

- r. 1987 – 1992 ČP, a.s. – pojistně technický odbor
- r. 1992 – dosud HVP, a.s. – vedoucí úseku majetkového pojištění včetně likvidace, člen představenstva, místopředseda představenstva, předseda představenstva a generální ředitel

**Členství ve statutárních orgánech jiných právnických osob:** Jednatel společnosti APLSOFT s.r.o.,

**Hana Kolbabová**

**Funkce: člen představenstva**

**Od:** 13. května 2013

**Vzdělání:** SPŠ stavební – středoškolské a pomaturitní studium

**Zkušenosti:**

2 roky, technik (měřič geodet)

19 let, referent investiční výstavby (přípravář a dozor staveb) 22 let v HVP, a.s.

- 10 let vedoucí oddělení likvidace
- 3 rok ředitelka úseku likvidace
- 13 let ředitelka odboru likvidace, pověřená řízením úseku

**Členství ve statutárních orgánech jiných právnických osob:** žádné

**Ing. Helena Bílková**

**Funkce: člen představenstva**

**Od: 17. února 2016**

**Vzdělání: Fakulta ekonomická VŠB Ostrava**

**Zkušenosti:**

- 1980 - 1995: Doly Kladno; ekonomická ředitelka; odbor účetnictví a analýz
- 1995 - 1999: Zemský penzijní fond, a.s.; členka představenstva; alokace peněžních prostředků na finančním trhu
- 1998 - 2005: OKD, a.s. Ostrava; místopředsedkyně představenstva; rozbory, audit, pojištění majetku a osob, kapitálové účasti
- 2006 - 2007: OSVČ – auditor
- 2008 - 2012: Barrandov Televizní Studio, a.s.; finanční ředitelka
- 2013 - 2015: Slovenergo, s.r.o.; ředitelka a jednatelka
- 2015 - dosud: Hasičská vzájemná pojišťovna, a.s.; ředitelka ekonomického úseku

**Členství ve statutárních orgánech jiných právnických osob: Dukla Praha, a.s. – členka dozorčí rady**

**Pojišťovna neposkytla žádné úvěry ani půjčky členům představenstva.**

**Pojišťovna neposkytla žádné záruky za členy představenstva.**

## Údaje o osobách, které jsou ve vztahu k pojišťovně ovládajícími osobami

### **Sdružení hasičů Čech, Moravy a Slezska, Praha 2, Římská 2135/45**

Podíl na základním kapitálu a podíl hlasovacích práv: 75,01 %

Pojišťovna nevlastní žádné cenné papíry, které jsou emitované ovládající osobou.

Pojišťovna nevydala a ani nepřijala záruky za osobami, které jsou v pojišťovně ovládající osobou.

K 30. 6. 2016 eviduje pohledávky v celkové výši 28 229 tis. Kč

K 30. 6. 2016 eviduje závazky v celkové výši 0 tis. Kč



## Údaje o osobách, které jsou ve vztahu k pojišťovně ovládanými osobami

### **První hasičská a.s., České Budějovice, Lannova 63**

Podíl na základním kapitálu a podíl hlasovacích práv: 100 %

Pojišťovna nevlastní kromě akcií na jméno žádné cenné papíry, které jsou emitovány ovládanou osobou.

Pojišťovna nevydala a ani nepřijala záruky za osobami, které jsou v pojišťovně ovládanou osobou.

K 30. 6. 2016 eviduje pohledávky v celkové výši 2 785 tis. Kč

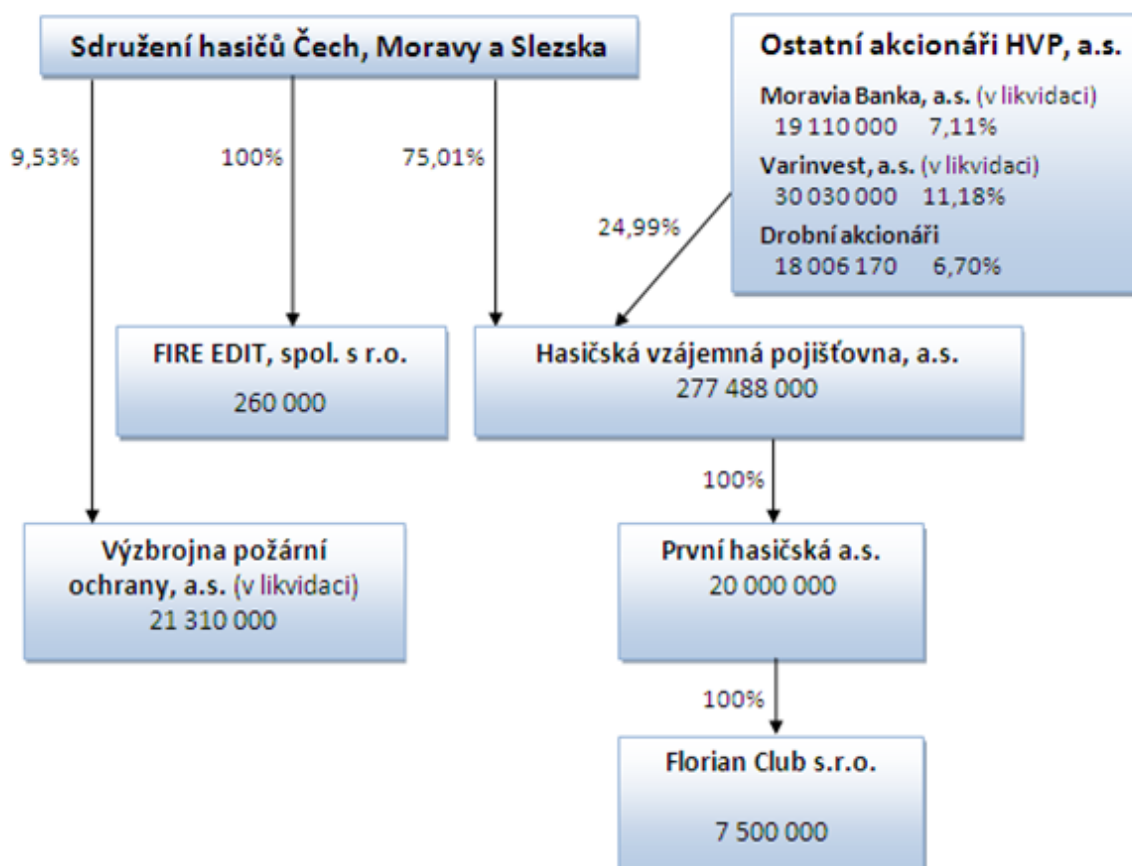
K 30. 6. 2016 eviduje závazky v celkové výši 264 tis. Kč

Údaje o počtu, jmenovité hodnotě a pořizovací ceně akcií nabytých v ovládané osobě:

<b>Počet akcií</b>	200 ks
<b>Jmenovitá hodnota akcie</b>	100 000 Kč
<b>Pořizovací cena</b>	20 000 000 Kč

V průběhu účetního období nedošlo ke změně údajů.

## Organizační struktura ovládajících a ovládaných osob



Stav k 30.6.2016

# Přehled činností pojišťovny

(předmět podnikání)

## Provozování pojišťovací činnosti, zajišťovací činnosti a činnosti související v rozsahu:

### Pojišťovací činnost

Podle zákona č. 277/2009 Sb., o pojišťovnictví, ve znění pozdějších předpisů.

#### ***Odvětví životního pojištění:***

1. Pojištění
  - a) pro případ smrti, pro případ dožití, pro případ dožití se stanoveného věku nebo dřívější smrti, spojených životů, s výplatou zaplaceného pojistného,
  - b) důchodu,
  - c) pojištění úrazu nebo nemoci jako doplňkové pojištění k pojištění podle této části.
2. Svatební pojištění nebo pojištění prostředků na výživu dětí.

#### ***Odvětví neživotních pojištění:***

1. Úrazové pojištění.
3. Pojištění škod na pozemních dopravních prostředcích jiných než drážních vozidlech.
4. Pojištění škod na drážních vozidlech.
7. Pojištění přepravovaných věcí včetně zavazadel a jiného majetku bez ohledu na použitý dopravní prostředek.
8. Pojištění škod na majetku jiném než uvedeném v bodech 3 až 7 způsobených
  - a) požárem,
  - b) výbuchem,
  - c) vichřicí,
  - d) přírodními živly jinými než vichřicí (např. blesk, povodeň, záplava),
  - e) jadernou energií,
  - f) sesuvem nebo poklesem půdy.
9. Pojištění jiných škod na majetku jiném než uvedeném v bodech 3 až 7 vzniklých krupobitím nebo mrazem, anebo jinými pojistnými nebezpečími (např. loupeží, krádeží nebo škody způsobené lesní zvěří), nejsou-li tato zahrnuta v bodě 8, včetně pojištění škod na hospodářských zvířatech způsobených nákazou nebo jinými pojistnými nebezpečími.
10. Pojištění odpovědnosti za škodu vyplývající:
  - a) z provozu pozemního motorového a jeho přípojného vozidla,
  - b) z činnosti dopravce,
  - c) z provozu drážního vozidla.

13. Všeobecné pojištění odpovědnosti za škodu jinou než uvedenou v odvětvích č. 10 až 12

- a) odpovědnost za škodu na životním prostředí,
- b) odpovědnost za škodu způsobenou jaderným zařízením,
- c) odpovědnost za škodu způsobenou vadou výrobku,
- d) ostatní.

16. Pojištění různých finančních ztrát vyplývajících:

- d) ze ztráty zisku,
- e) ze stálých nákladů.

18. Pojištění pomoci osobám v nouzi během cestování nebo pobytu mimo místa svého bydliště, včetně pojištění finančních ztrát bezprostředně souvisejících s cestováním.

### **Zajišťovací činnost**

Podle zákona č. 277/2009 Sb., o pojišťovnictví, ve znění pozdějších předpisů, provozuje Hasičská vzájemná pojišťovna, a. s. zajišťovací činnosti pro neživotní zajištění.

### **Provozování činností souvisejících s pojišťovací činností**

Podle zákona č. 277/2009 Sb., o pojišťovnictví, ve znění předpisů pozdějších:

- a) zprostředkovatelská činnost prováděná v souvislosti s pojišťovací činností,
- b) poradenská činnost související s pojištěním fyzických a právnických osob,
- c) šetření pojistných událostí prováděné na základě smlouvy s pojišťovnou,
- d) provozování zprostředkovatelské činnosti v oblasti stavebního spoření a v oblasti penzijního připojištění
- e) vzdělávací činnost pro pojišťovací zprostředkovatele a samostatné likvidátory pojistných událostí.

Aktiva (v tis. Kč) k:	30. 9. 2015			31. 12. 2015			31. 3. 2016			30. 6. 2016		
	Hrubá hodnota	Úprava	Čistá hodnota	Hrubá hodnota	Úprava	Čistá hodnota	Hrubá hodnota	Úprava	Čistá hodnota	Hrubá hodnota	Úprava	Čistá hodnota
Aktiva celkem (Σ)	991 333	93 993	897 340	822 478	94 035	728 443	872 143	95 074	777 069	917 421	95 105	822 316
Pohledávky za upsaný základní kapitál												
Dlouhodobý nehmotný majetek	53 667	49 378	4 289	54 355	50 061	4 294	54 405	51 219	3 186	54 573	52 407	2 166
Zřizovací výdaje												
Goodwill												
Finanční umístění (investice) (Σ)	540 217		540 217	539 353		539 353	544 472		544 472	553 128		553 128
Pozemky a stavby (nemovitosti)	278 016		278 016	278 364		278 364	278 364		278 364	278 364		278 364
Provozní nemovitosti	278 016		278 016	278 364		278 364	278 364		278 364	278 364		278 364
Finanční umístění v podnikatelských seskupeních (Σ)	9 731		9 731	8 997		8 997	8 997		8 997	8 997		8 997
Podíly v ovládaných osobách	9 731		9 731	8 997		8 997	8 997		8 997	8 997		8 997
Dluhové CP vydané ovládanými osobami a půjčky těmto osobám												
Podíly s podstatným vlivem												
Dluhové CP vydané os., ve kterých má úč. jedn. podst. vliv												
Jiná finanční umístění (Σ)	252 470		252 470	251 992		251 992	257 111		257 111	265 767		265 767
Akcie a ostatní CP s proměnlivým výnosem, ostatní podíly												
Dluhové cenné papíry (Σ)	109 107		109 107	107 994		107 994	75 510		75 510	75 362		75 362
Cenné papíry oceň. reál. hodn. proti účtům nákladů a výnosů	109 107		109 107	107 994		107 994	75 510		75 510	75 362		75 362
Dluhopisy "OECD" držené do splatnosti												
Ostatní cenné papíry držené do splatnosti												
Finanční umístění v investičních sdruženích												
Ostatní půjčky												
Depozita u finančních institucí	139 461		139 461	140 096		140 096	177 699		177 699	186 503		186 503
Ostatní finanční umístění	3 902		3 902	3 902		3 902	3 902		3 902	3 902		3 902
Depozita při aktivním zajištění												
Finanční umístění ŽP, je-li nositelem inv. rizika pojistník												
Dlužníci (Σ)	288 162	9 830	278 332	120 422	9 593	110 829	185 355	9 593	175 762	217 061	9 593	207 468
Pohledávky z operací přímého pojištění (Σ)	82 936	9 736	73 200	63 025	9 499	53 526	83 775	9 499	74 276	79 127	9 499	69 628
Pojistníci	82 516	9 736	72 780	62 557	9 499	53 058	83 297	9 499	73 798	78 689	9 499	69 190
Zprostředkovatelé	420		420	468		468	478		478	438		438
Pohledávky z operací zajištění	168 792		168 792	21 873		21 873	64 928		64 928	104 889		104 889
Ostatní pohledávky	36 434	94	36 340	35 524	94	35 430	36 652	94	36 558	33 045	94	32 951

Aktiva (v tis. Kč) k:	30. 9. 2015			31. 12. 2015			31. 3. 2016			30. 6. 2016		
	Hrubá hodnota	Úprava	Čistá hodnota	Hrubá hodnota	Úprava	Čistá hodnota	Hrubá hodnota	Úprava	Čistá hodnota	Hrubá hodnota	Úprava	Čistá hodnota
Ostatní aktiva (Σ)	62 438	34 785	27 653	60 765	34 381	26 384	44 337	34 262	10 075	47 469	33 105	14 364
Dlouhodobý hm. majetek, jiný než pozemky a stavby, a zásoby	39 251	34 785	4 466	38 773	34 381	4 392	38 657	34 262	4 395	39 137	33 105	6 032
Hotovost na účtech u fin. institucí a hotovost v pokladně	23 187		23 187	21 992		21 992	5 680		5 680	8 332		8 332
Jiná aktiva												
Přechodné účty aktiv (Σ)	46 849		46 849	47 583		47 583	43 574		43 574	45 190		45 190
Naběhlé úroky a nájemné												
Odložené pořizovací náklady na pojistné smlouvy (Σ)	11 870		11 870	28 778		28 778	10 835		10 835	10 960		10 960
Odložené pořizovací nákl. na poj. smlouvy v živ. poj.												
Odložené pořizovací nákl. na poj. smlouvy v neživ. poj.	11 870		11 870	28 778		28 778	10 835		10 835	10 960		10 960
Ostatní přechodné účty aktiv	34 979		34 979	18 805		18 805	32 739		32 739	34 230		34 230
Dohadné položky aktivní	14 960		14 960	17 988		17 988	12 091		12 091	12 451		12 451



Pasiva (v tis. Kč) k:	30. 9. 2015			31. 12. 2015			31. 3. 2016			30. 6. 2016		
	Hrubá hodnota	Podíl zaj. na TR	Čistá hodnota	Hrubá hodnota	Podíl zaj. na TR	Čistá hodnota	Hrubá hodnota	Podíl zaj. na TR	Čistá hodnota	Hrubá hodnota	Podíl zaj. na TR	Čistá hodnota
Technická rezerva ŽP, je-li nositelem inv. rizika pojistník												
Rezervy na ostatní rizika a ztráty (Σ)												
Rezerva na důchody a podobné závazky												
Rezerva na daně												
Ostatní rezervy												
Depozita při pasivním zajištění												
Věřitelé (Σ)			264 421			108 639			153 766			190 166
Závazky z operací přímého pojištění			59 843			39 437			53 728			38 112
Závazky z operací zajištění			171 222			34 834			68 444			127 452
Výpůjčky zaručené dluhopisem												
Směnitelné (konvertibilní) výpůjčky												
Závazky vůči finančním institucím												
Ostatní závazky			31 782			33 227			30 558			23 534
Daňové závazky a závazky ze sociálního zabezpečení			2 104			6 300			6 143			991
Garanční fond Kanceláře												
Fond zábrany škod Kanceláře			1 574			1 141			1 036			1 068
Přechodné účty pasiv (Σ)			16 315			15 449			20 758			14 321
Výdaje příštích období a výnosy příštích období												
Ostatní přechodné účty pasiv			16 315			15 449			20 758			14 321
Dohadné položky pasivní			16 315			15 449			20 758			14 321



<b>Výkaz zisků a ztrát (v tis. Kč) k:</b>	<b>30. 9. 2015</b>	<b>31. 12. 2015</b>	<b>31. 3. 2016</b>	<b>30. 6. 2016</b>
<b>Technický účet k neživotnímu pojištění</b>				
<b>Výsledek technického účtu k neživotnímu pojištění (Σ)</b>	10 898	26 647	12 514	10 211
Zasloužené pojistné, očištěné od zajištění (Σ)	241 682	316 229	77 068	148 846
Předepsané pojistné, očištěné od zajištění (Σ)	243 533	317 097	83 330	159 859
Předepsané hrubé pojistné	426 536	556 905	144 472	292 117
Pojistné postoupené zajišťovatelům	-183 003	-239 808	-61 142	-132 258
Změna stavu rezervy na nezasloužené poj., očištěné od zajiš. (Σ)	-1 851	-868	-6 262	-11 013
Změna stavu hrubé výše rezervy na nezasloužené pojistné	-9 607	-60	-12 524	-24 530
Změna stavu rezervy na nezasloužené pojistné, podíl zajiš. o.	7 756	-808	6 262	13 517
Převedené výnosy z finan. umístění z netechnického účtu	1 111	549	-204	38
Ostatní technické výnosy, očištěné od zajištění	1 330	1 960	76	808
Náklady na poj. pl. včetně změny TR, očištěné od zajištění (Σ)	-130 683	-156 923	-29 747	-76 568
Náklady na pojistná plnění, očištěné od zajištění (Σ)	-110 679	-143 728	-35 876	-65 226
Hrubá výše nákladů na pojistná plnění	-219 957	-275 889	-63 814	-123 533
Náklady na pojistná plnění, podíl zajišťovatelů	109 278	132 161	27 938	58 307
Změna stavu rezervy na poj. pl., očištěné od zajištění (Σ)	-20 004	-13 195	6 129	-11 342
Změna stavu hrubé výše rezervy na pojistná plnění	-26 876	-14 151	-2 111	-29 673
Změna stavu rezervy na pojistná plnění, podíl zajišťovatelů	6 872	956	8 240	18 331
Změny stavu ostatních tech. rezerv, očištěné od zajištění	-612	4 286	-32	1 569
Prémie a slevy, očištěné od zajištění	-1 753	-1 838	-994	-774
Čistá výše provozních nákladů (Σ)	-95 696	-131 917	-32 527	-62 107
Pořizovací náklady na pojistné smlouvy	-29 740	-36 875	-8 449	-17 210
Změna stavu časově rozlišených pořizovacích nákladů	-1 522	-662	128	254
Správní režie	-110 653	-155 652	-40 702	-78 860
Provize od zajišťovatelů a podíly na ziscích	46 219	61 272	16 496	33 709
Ostatní technické náklady, očištěné od zajištění	-4 481	-5 699	-1 126	-1 601
Změna stavu vyrovnávací rezervy				

<b>Výkaz zisků a ztrát (v tis. Kč) k:</b>	<b>30. 9. 2015</b>	<b>31. 12. 2015</b>	<b>31. 3. 2016</b>	<b>30. 6. 2016</b>
<b>Technický účet k životnímu pojištění</b>				
<b>Výsledek technického účtu k životnímu pojištění (Σ)</b>	1 063	879	78	-241
Zasloužené pojistné, očištěné od zajištění (Σ)	4 048	5 252	912	1 720
Předepsané pojistné, očištěné od zajištění (Σ)	3 923	4 997	826	1 664
Předepsané hrubé pojistné	3 961	5 072	826	1 689
Pojistné postoupené zajišťovatelům	-38	-75		-25
Změna stavu rezervy na nezasloužené poj., očištěné od zajiš. (Σ)	125	255	86	56
Změna stavu hrubé výše rezervy na nezasloužené pojistné	125	255	86	56
Změna stavu rezervy na nezasloužené pojistné, podíl zajiš. o.				
Výnosy z finančního umístění (Σ)	2 858	4 081	359	937
Výnosy z podílů				
Výnosy z ostatního finančního umístění (Σ)				
Výnosy z pozemků a staveb (nemovitosti)				
Výnosy z ostatních investic (mimo nemovitostí)				
Změny hodnoty finančního umístění - výnosy	2 858	4 081	359	937
Výnosy z realizace finančního umístění				
Přírůstky hodnoty finančního umístění				-734
Ostatní technické výnosy, očištěné od zajištění				
Náklady na poj. pl. včetně změny TR, očištěné od zajištění (Σ)	-10 394	-19 564	-12 980	-15 549
Náklady na pojistná plnění, očištěné od zajištění (Σ)	-9 756	-18 828	-14 616	-17 184
Hrubá výše nákladů na pojistná plnění	-9 756	-18 828	-14 616	-17 184
Náklady na pojistná plnění, podíl zajišťovatelů				
Změna stavu rezervy na poj. pl., očištěné od zajištění (Σ)	-638	-736	1 636	1 635
Změna stavu hrubé výše rezervy na pojistná plnění	-638	-736	1 636	1 635
Změna stavu rezervy na pojistná plnění, podíl zajišťovatelů				
Změny stavu ostatních tech. rezerv, očištěné od zajištění (Σ)	7 411	15 730	12 531	14 023
Změna stavu rezervy pojistného živ. poj., očištěná od zajiš. (Σ)	6 318	13 582	11 966	13 447
Změna stavu hrubé výše rezervy pojistného životních pojišť.	6 318	13 582	11 966	13 447
Změna stavu rezervy poj. živ. pojištění, podíl zajišťovatelů				
Změna stavu ostat. TR (mimo rez. živ. poj.), očiš. od zajiš.	1 093	2 148	565	576
Prémie a slevy, očištěné od zajištění				
Čistá výše provozních nákladů (Σ)	-841	-958	-227	-464
Pořizovací náklady na pojistné smlouvy				
Změna stavu časově rozlišených pořizovacích nákladů				
Správní režie	-841	-958	-227	-464
Provize od zajišťovatelů a podíly na ziscích				
Náklady na finanční umístění (Σ)	-539	-1 207	-146	-136
Náklady na správu finančního umístění, včetně úroků	-122	-276	-19	-66
Změna hodnoty finančního umístění - náklady	-417	-931	-42	-70
Náklady spojené s realizací finančního umístění			-85	
Úbytky hodnoty finančního umístění	-351	-1 896	-575	
Ostatní technické náklady, očištěné od zajištění	-18	-9		
Převod výnosů z finančního umístění na netechnický účet	-1 111	-549	204	-38

<b>Výkaz zisků a ztrát (v tis. Kč) k:</b>	<b>30. 9. 2015</b>	<b>31. 12. 2015</b>	<b>31. 3. 2016</b>	<b>30. 6. 2016</b>
<b>Netechnický účet</b>				
<b>Zisk nebo ztráta za účetní období (Σ)</b>	10 185	19 288	12 278	8 405
Zisk nebo ztráta z běžné činnosti po zdanění (Σ)	10 154	19 981	12 302	8 039
Výsledek technického účtu k neživotnímu pojištění	10 898	26 647	12 514	10 211
Výsledek technického účtu k životnímu pojištění	1 063	879	78	-241
Výnosy z finančního umístění (Σ)				
Výnosy z podílů				
Výnosy z ostatního finančního umístění (Σ)				
Výnosy z pozemků a staveb (nemovitosti)				
Výnosy z ostatních investic (mimo nemovitostí)				
Změny hodnoty finančního umístění - výnosy				
Výnosy z realizace finančního umístění				
Převedené výnosy fin. umístění z technického účtu k živ.poj.	1 111	549	-204	38
Náklady na finanční umístění (Σ)				
Náklady na správu finančního umístění, včetně úroků				
Změna hodnoty finančního umístění - náklady				
Náklady spojené s realizací finančního umístění				
Převod výnosů z fin. umístění na tech. účet k neživ. poj.	-1 111	-549	204	-38
Ostatní výnosy	2 080	3 080	931	1 852
Ostatní náklady	-3 887	-5 403	-1 221	-3 783
Daň z příjmů z běžné činnosti		-5 222		
Mimořádný zisk nebo ztráta (Σ)	178	-353	12	536
Mimořádné výnosy	178	679	12	536
Mimořádné náklady		-1 032		
Daň z příjmů z mimořádné činnosti				
Ostatní daně neuvedené v předcházejících položkách	-147	-340	-36	-170

**Deriváty sjednané za účelem zajišťování a za účelem obchodování na burze: žádné**

## Poměrové ukazatele

k 31. 12. 2015 (tis. Kč)	část neživotní pojištění	část životní pojištění
Disponibilní míra solventnosti	174 316	121 297
Požadovaná míra solventnosti	62 913	1 984
Výše garančního fondu	120 000	120 000
Poměr disponibilní míry solventnosti a požadované míry solventnosti	2,771	61,138
Poměr garančního fondu a součtu položek podle § 18	0,688	0,989

Ukazatel	30. 9. 2015	31. 12. 2015	31. 3. 2016	30. 6. 2016
ROAA (rentabilita průměrných aktiv)	1,14%	2,65%	1,58%	1,02%
ROAE (rentabilita průměrného vlastního kapitálu)	3,50%	6,43%	3,93%	2,73%
COMBINED RATIO (v neživotním pojištění)	93,67%	91,34%	80,80%	93,17%