

Údaje o Hasičské vzájemné pojišťovně

k 30. 6. 2015



HVP, a. s.

10.8.2015

Údaje o Hasičské vzájemné pojišťovně k 30. 6. 2015

Obchodní firma: Hasičská vzájemná pojišťovna, a.s.

Právní forma: akciová společnost

Sídlo: Praha 2, Římská 2135/45

Identifikační číslo podle zápisu v obchodním rejstříku: 46973451

Datum zápisu do obchodního rejstříku: 11. listopadu 1992 v Brně

Datum poslední změny zápisu: 19. prosince 2014

Účel poslední změny: zánik členství v představenstvu Společnosti

Základní kapitál zapsaný v obchodním rejstříku: 277 488 tis. Kč

Splacený základní kapitál: 100 %

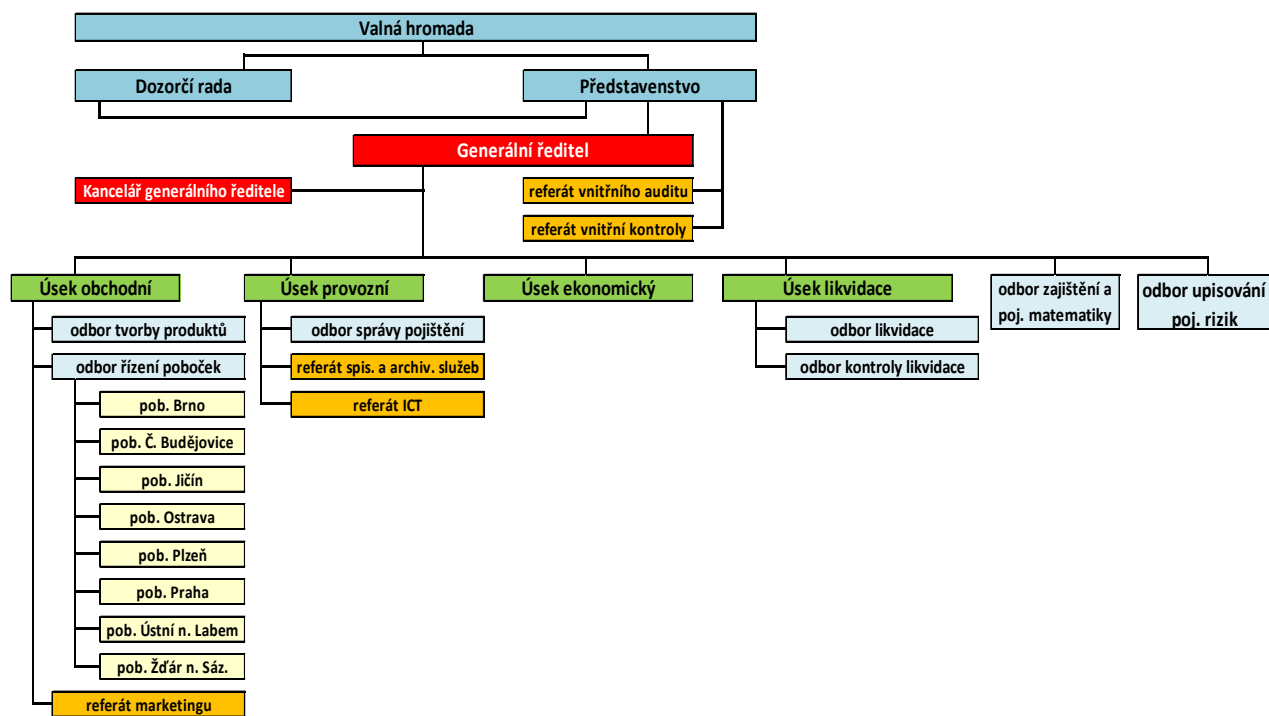
Druh, forma, podoba a počet emitovaných akcií s uvedením jmenovité hodnoty:

2 952 000 ks kmenové akcie na jméno ve jmenovité hodnotě 94,- Kč (zvýšení jmenovité hodnoty z 92,- Kč na 94,- Kč bylo, na základě rozhodnutí valné hromady, zapsáno dne 25. července 2012 do obchodního rejstříku. Akcie jsou vydány v zaknihované podobě. Převoditelnost akcie na jméno je omezena souhlasem představenstva.

Údaje o složení akcionářů:

Název	Forma	Sídlo	Počet akcií (ks)	Podíl na hlasovacích právech
Sdružení hasičů Čech, Moravy a Slezska	sdružení registrací ve smyslu ustanovení § 6 zákona č. 83/1990 Sb., o sdružování občanů, ve znění pozdějších předpisů	Praha 2, Římská 45	2 214 130	75,01%
Varinvest, a. s. v likvidaci	akciová společnost	Praha 5, Bieblova 19	330 000	11,18%
Moravia Banka, a. s. v likvidaci	akciová společnost	Frýdek-Místek, ul. Palackého čp. 133	210 000	7,11%
Ostatní akcionáři			197 870	6,70%

Organizační diagram HVP, a.s.



Představenstvo, 4 úseky, 7 odborů, 5 referátů a 8 poboček.

Počet zaměstnanců (přepočtený stav) k 30. 6. 2015 činí 126.

Dozorčí rada

Ing. Karel Richter

Funkce: předseda dozorčí rady

Od: 8. června 2013

Vzdělání: Vysoká škola požární ochrany

Zkušenosti: řídicí funkce v oblasti požární ochrany

Členství ve statutárních orgánech jiných právnických osob: Starosta SHČMS

JUDr. Zdenka Čížková

Funkce: člen dozorčí rady

Od: 1. května 2014

Vzdělání: PF UK

Zkušenosti:

- Správa pro věci majetkové a devizové – vedoucí odborný referent
- MF – majetkoprávní odbor – vedoucí odborný referent
- MSNMP – ředitelka odboru privatizace průmyslu
- Chemapol Group, a.s. – ředitelka odboru
- C. H. CHEM a.s. a ALIACHEM, a.s. – tajemník společnosti
- advokát

Členství ve statutárních orgánech jiných právnických osob: člen správní rady Metropolitní univerzity Praha, o.p.s.

Ing. Václav Křivohlávek, CSc.

Funkce: člen dozorčí rady

Od: 27. dubna 2011

Vzdělání: Vysoká škola strojní a textilní

Vědecká hodnost: kandidát technických věd

Kurz k problematice EU pro vedoucí pracovníky MF

Kurz NAIC – vyšetřování pojistných podvodů Kurz IAIS – pojišťovnictví a státní dozor v pojišťovnictví

Zkušenosti:

- MF – ředitel majetkoprávního odboru
- MF – ředitel Úřadu státního dozoru v pojišťovnictví a penzijním připojištění
- Vysoká škola finanční a správní, o.p.s.
- Dále byl jmenován do zkušební komise pro státní závěrečné zkoušky v oborech pojišťovnictví na VŠFS

Členství ve statutárních orgánech jiných právnických osob: jednatel společnosti FAPIN s.r.o.

Mgr. Jarmila Kopáčková

Funkce: členka dozorčí rady

Od: 10. června 2014

Vzdělání: PF UK

Zkušenosti: HVP, a.s. – ředitelka kanceláře Generálního ředitele

Členství ve statutárních orgánech jiných právnických osob: žádné

Ladislav Slabý

Funkce: člen dozorčí rady

Od: 10. června 2014

Vzdělání: středoškolské

Zkušenosti:

- Broking, s.r.o. – obchodník s cennými papíry
- HVP, a.s. – samostatný referent správy pojištění
- ředitel odboru poboček a sítí

Členství ve statutárních orgánech jiných právnických osob: žádné

Pojišťovna neposkytla žádné úvěry ani půjčky členům dozorčí rady.

Pojišťovna neposkytla žádné záruky za členy dozorčí rady.

Představenstvo

Ing. Vladimíra Ondráková

Funkce: předsedkyně představenstva

Od: 4. února 2014

Vzdělání: Vysoká škola báňská – Ostrava

Zkušenosti:

- r. 1997 – vedoucí odboru úseku pojištění
- vedoucí oddělení pojištění občanů
- odborný analytik specialista
- ředitelka odboru neživotního pojištění
- ředitelka pobočky HVP, a.s. Praha

Členství ve statutárních orgánech jiných právnických osob: První hasičská, a.s., Lannova 63, České Budějovice – předsedkyně představenstva

Ing. Josef Kubeš

Funkce: člen představenstva

Od: 16. května 2011

Vzdělání: ČVUT Praha

Zkušenosti:

- r. 1987 – 1992 ČP, a.s. – pojistně technický odbor
- r. 1992 – dosud HVP, a.s. – vedoucí úseku majetkového pojištění včetně likvidace, člen představenstva, místopředseda představenstva, předseda představenstva a generální ředitel

Členství ve statutárních orgánech jiných právnických osob: Jednatel společnosti APLSOFT s.r.o.,

Hana Kolbabová

Funkce: člen představenstva

Od: 13. května 2013

Vzdělání: SPŠ stavební – středoškolské a pomaturitní studium

Zkušenosti:

2 roky, technik (měřič geodet)

19 let, referent investiční výstavby (přípravář a dozor staveb) 20 let v HVP, a.s.

- 8 let vedoucí oddělení likvidace
- 1 rok ředitelka úseku likvidace
- 11 let ředitelka odboru likvidace, pověřená řízením úseku

Členství ve statutárních orgánech jiných právnických osob: žádné

Pojišťovna neposkytla žádné úvěry ani půjčky členům představenstva.

Pojišťovna neposkytla žádné záruky za členy představenstva.

Údaje o osobách, které jsou ve vztahu k pojišťovně ovládajícími osobami

Sdružení hasičů Čech, Moravy a Slezska, Praha 2, Římská 2135/45

Podíl na základním kapitálu a podíl hlasovacích práv: 75,01 %

Pojišťovna nevlastní žádné cenné papíry, které jsou emitované ovládající osobou.

Pojišťovna nevydala a ani nepřijala záruky za osobami, které jsou v pojišťovně ovládající osobou.

K 30. 6. 2015 eviduje pohledávky v celkové výši 28 977 tis. Kč

K 30. 6. 2015 eviduje závazky v celkové výši 0 tis. Kč

Údaje o osobách, které jsou ve vztahu k pojišťovně ovládanými osobami

První hasičská a.s., České Budějovice, Lannova 63

Podíl na základním kapitálu a podíl hlasovacích práv: 100 %

Pojišťovna nevlastní kromě akcií na jméno žádné cenné papíry, které jsou emitovány ovládanou osobou.

Pojišťovna nevydala a ani nepřijala záruky za osobami, které jsou v pojišťovně ovládanou osobou.

K 30. 6. 2015 eviduje pohledávky v celkové výši 3 747 tis. Kč

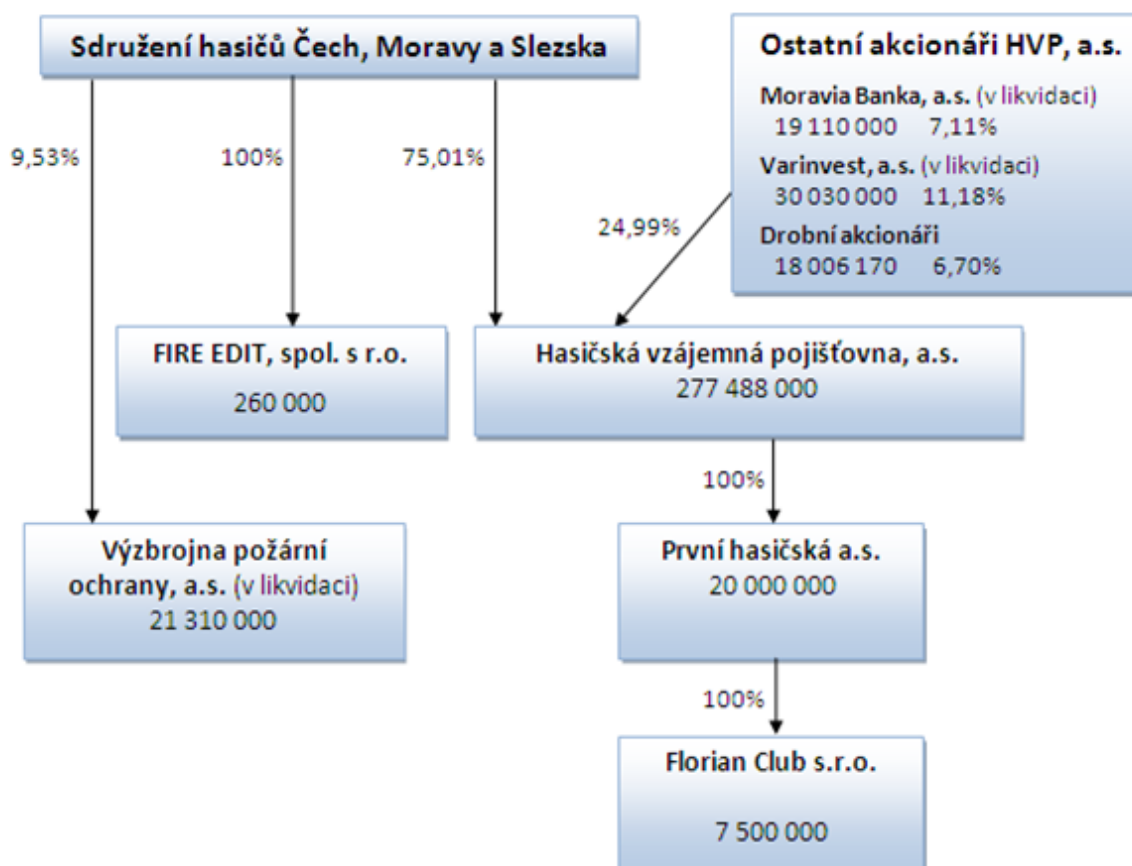
K 30. 6. 2015 eviduje závazky v celkové výši 436 tis. Kč

Údaje o počtu, jmenovité hodnotě a pořizovací ceně akcií nabytých v ovládané osobě:

Počet akcií	200 ks
Jmenovitá hodnota akcie	100 000 Kč
Pořizovací cena	20 000 000 Kč

V průběhu účetního období nedošlo ke změně údajů.

Organizační struktura ovládajících a ovládaných osob



Stav k 30.6.2015

Přehled činností pojišťovny

(předmět podnikání)

Provozování pojišťovací činnosti, zajišťovací činnosti a činnosti související v rozsahu:

Pojišťovací činnost

Podle zákona č. 277/2009 Sb., o pojišťovnictví, ve znění pozdějších předpisů.

Odvětví životního pojištění:

1. Pojištění
 - a) pro případ smrti, pro případ dožití, pro případ dožití se stanoveného věku nebo dřívější smrti, spojených životů, s výplatou zaplaceného pojistného,
 - b) důchodu,
 - c) pojištění úrazu nebo nemoci jako doplňkové pojištění k pojištění podle této části.
2. Svatební pojištění nebo pojištění prostředků na výživu dětí.

Odvětví neživotních pojištění:

1. Úrazové pojištění.
3. Pojištění škod na pozemních dopravních prostředcích jiných než drážních vozidlech.
4. Pojištění škod na drážních vozidlech.
7. Pojištění přepravovaných věcí včetně zavazadel a jiného majetku bez ohledu na použitý dopravní prostředek.
8. Pojištění škod na majetku jiném než uvedeném v bodech 3 až 7 způsobených
 - a) požárem,
 - b) výbuchem,
 - c) vichřicí,
 - d) přírodními živly jinými než vichřicí (např. blesk, povodeň, záplava),
 - e) jadernou energií,
 - f) sesuvem nebo poklesem půdy.
9. Pojištění jiných škod na majetku jiném než uvedeném v bodech 3 až 7 vzniklých krupobitím nebo mrazem, anebo jinými pojistnými nebezpečími (např. loupeží, krádeží nebo škody způsobené lesní zvěří), nejsou-li tato zahrnuta v bodě 8, včetně pojištění škod na hospodářských zvířatech způsobených nákazou nebo jinými pojistnými nebezpečími.
10. Pojištění odpovědnosti za škodu vyplývající:
 - a) z provozu pozemního motorového a jeho přípojného vozidla,
 - b) z činnosti dopravce,
 - c) z provozu drážního vozidla.

13. Všeobecné pojištění odpovědnosti za škodu jinou než uvedenou v odvětvích č. 10 až 12

- a) odpovědnost za škodu na životním prostředí,
- b) odpovědnost za škodu způsobenou jaderným zařízením,
- c) odpovědnost za škodu způsobenou vadou výrobku,
- d) ostatní.

16. Pojištění různých finančních ztrát vyplývajících:

- d) ze ztráty zisku,
- e) ze stálých nákladů.

18. Pojištění pomoci osobám v nouzi během cestování nebo pobytu mimo místa svého bydliště, včetně pojištění finančních ztrát bezprostředně souvisejících s cestováním.

Zajišťovací činnost

Podle zákona č. 277/2009 Sb., o pojišťovnictví, ve znění pozdějších předpisů, provozuje Hasičská vzájemná pojišťovna, a. s. zajišťovací činnosti pro neživotní zajištění.

Provozování činností souvisejících s pojišťovací činností

Podle zákona č. 277/2009 Sb., o pojišťovnictví, ve znění předpisů pozdějších:

- a) zprostředkovatelská činnost prováděná v souvislosti s pojišťovací činností,
- b) poradenská činnost související s pojištěním fyzických a právnických osob,
- c) šetření pojistných událostí prováděné na základě smlouvy s pojišťovnou,
- d) provozování zprostředkovatelské činnosti v oblasti stavebního spoření a v oblasti penzijního připojištění
- e) vzdělávací činnost pro pojišťovací zprostředkovatele a samostatné likvidátory pojistných událostí.

Aktiva (v tis. Kč) k:	30. 9. 2014			31. 12. 2014			31. 3. 2015			30. 6. 2015		
	Hrubá hodnota	Úprava	Čistá hodnota	Hrubá hodnota	Úprava	Čistá hodnota	Hrubá hodnota	Úprava	Čistá hodnota	Hrubá hodnota	Úprava	Čistá hodnota
Aktiva celkem (Σ)	953 146	91 079	862 067	822 455	88 846	733 609	896 590	89 954	806 636	942 444	90 865	851 579
Pohledávky za upsaný základní kapitál												
Dlouhodobý nehmotný majetek	52 056	46 305	5 751	52 738	46 939	5 799	52 971	47 748	5 223	53 607	48 494	5 113
Zřizovací výdaje												
Goodwill												
Finanční umístění (investice) (Σ)	527 950		527 950	535 300		535 300	559 017		559 017	554 447		554 447
Pozemky a stavby (nemovitosti)	268 400		268 400	273 400		273 400	273 400		273 400	278 016		278 016
Provozní nemovitosti	268 400		268 400	273 400		273 400	273 400		273 400	278 016		278 016
Finanční umístění v podnikatelských seskupeních (Σ)	7 632		7 632	9 732		9 732	9 731		9 731	9 731		9 731
Podíly v ovládaných osobách	7 632		7 632	9 732		9 732	9 731		9 731	9 731		9 731
Dluhové CP vydané ovládanými osobami a půjčky těmto osobám												
Podíly s podstatným vlivem												
Dluhové CP vydané os., ve kterých má úč. jedn. podst. vliv												
Jiná finanční umístění (Σ)	251 918		251 918	252 168		252 168	275 886		275 886	266 700		266 700
Akcie a ostatní CP s proměnlivým výnosem, ostatní podíly												
Dluhové cenné papíry (Σ)	126 695		126 695	126 893		126 893	125 096		125 096	125 910		125 910
Cenné papíry oceň. reál. hodn. proti účtům nákladů a výnosů	126 695		126 695	126 893		126 893	125 096		125 096	125 910		125 910
Dluhopisy "OECD" držené do splatnosti												
Ostatní cenné papíry držené do splatnosti												
Finanční umístění v investičních sdruženích												
Ostatní půjčky												
Depozita u finančních institucí	121 321		121 321	121 373		121 373	146 888		146 888	136 888		136 888
Ostatní finanční umístění	3 902		3 902	3 902		3 902	3 902		3 902	3 902		3 902
Depozita při aktivním zajištění												
Finanční umístění ŽP, je-li nositelem inv. rizika pojistník												
Dlužníci (Σ)	285 796	10 674	275 122	138 412	7 997	130 415	179 249	7 997	171 252	236 244	7 997	228 247
Pohledávky z operací přímého pojištění (Σ)	67 524	10 580	56 944	64 864	7 903	56 961	62 210	7 903	54 307	73 597	7 903	65 694
Pojistníci	67 324	10 580	56 744	64 514	7 903	56 611	61 810	7 903	53 907	73 187	7 903	65 284
Zprostředkovatelé	200		200	350		350	400		400	410		410
Pohledávky z operací zajištění	179 432		179 432	36 983		36 983	79 133		79 133	127 323		127 323
Ostatní pohledávky	38 840	94	38 746	36 565	94	36 471	37 906	94	37 812	35 324	94	35 230

Aktiva (v tis. Kč) k:	30. 9. 2014			31. 12. 2014			31. 3. 2015			30. 6. 2015		
	Hrubá hodnota	Úprava	Čistá hodnota	Hrubá hodnota	Úprava	Čistá hodnota	Hrubá hodnota	Úprava	Čistá hodnota	Hrubá hodnota	Úprava	Čistá hodnota
Ostatní aktiva (Σ)	44 327	34 100	10 227	49 325	33 910	15 415	53 954	34 209	19 745	45 890	34 374	11 516
Dlouhodobý hm. majetek, jiný než pozemky a stavby, a zásoby	37 831	34 100	3 731	37 453	33 910	3 543	39 072	34 209	4 863	39 121	34 374	4 747
Hotovost na účtech u fin. institucí a hotovost v pokladně	6 496		6 496	11 872		11 872	14 882		14 882	6 769		6 769
Jiná aktiva												
Přechodné účty aktiv (Σ)	43 017		43 017	46 680		46 680	51 399		51 399	52 256		52 256
Naběhlé úroky a nájemné												
Odložené pořizovací náklady na pojistné smlouvy (Σ)	14 479		14 479	29 446		29 446	13 130		13 130	12 966		12 966
Odložené pořizovací nákl. na poj. smlouvy v živ. poj.												
Odložené pořizovací nákl. na poj. smlouvy v neživ. poj.	14 479		14 479	29 446		29 446	13 130		13 130	12 966		12 966
Ostatní přechodné účty aktiv	28 538		28 538	17 234		17 234	38 269		38 269	39 290		39 290
Dohadné položky aktivní	12 826		12 826	13 913		13 913	16 939		16 939	16 967		16 967

Pasiva (v tis. Kč) k:	30. 9. 2014			31. 12. 2014			31. 3. 2015			30. 6. 2015		
	Hrubá hodnota	Podíl zaj. na TR	Čistá hodnota	Hrubá hodnota	Podíl zaj. na TR	Čistá hodnota	Hrubá hodnota	Podíl zaj. na TR	Čistá hodnota	Hrubá hodnota	Podíl zaj. na TR	Čistá hodnota
Technická rezerva ŽP, je-li nositelem inv. rizika pojistník												
Rezervy na ostatní rizika a ztráty (Σ)				1 579		1 579	1 579		1 579			
Rezerva na důchody a podobné závazky												
Rezerva na daně				1 579		1 579	1 579		1 579			
Ostatní rezervy												
Depozita při pasivním zajištění												
Věřitelé (Σ)			262 997			129 927			183 190			217 929
Závazky z operací přímého pojištění			51 258			40 431			74 908			52 546
Závazky z operací zajištění			186 300			61 175			82 091			137 642
Výpůjčky zaručené dluhopisem												
Směnitelné (konvertibilní) výpůjčky												
Závazky vůči finančním institucím												
Ostatní závazky			25 439			27 325			25 258			26 538
Daňové závazky a závazky ze sociálního zabezpečení			2 193			2 335			2 022			2 018
Garanční fond Kanceláře												
Fond zábrany škod Kanceláře			1 009			996			933			1 203
Přechodné účty pasiv (Σ)			11 292			14 990			13 102			10 907
Výdaje příštích období a výnosy příštích období												
Ostatní přechodné účty pasiv			11 292			14 990			13 102			10 907
Dohadné položky pasivní			11 292			14 990			13 102			10 907

Výkaz zisků a ztrát (v tis. Kč) k:	30. 9. 2014	31. 12. 2014	31. 3. 2015	30. 6. 2015
Technický účet k neživotnímu pojištění				
Výsledek technického účtu k neživotnímu pojištění (Σ)	6 894	18 389	-2 781	2 108
Zasloužené pojistné, očištěné od zajištění (Σ)	251 456	323 395	80 871	157 790
Předepsané pojistné, očištěné od zajištění (Σ)	266 993	338 582	93 646	177 891
Předepsané hrubé pojistné	449 071	584 330	155 894	311 613
Pojistné postoupené zajišťovatelům	-182 078	-245 748	-62 248	-133 722
Změna stavu rezervy na nezasloužené poj., očištěné od zajiš. (Σ)	-15 537	-15 187	-12 775	-20 101
Změna stavu hrubé výše rezervy na nezasloužené pojistné	-24 579	-24 657	-21 266	-36 337
Změna stavu rezervy na nezasloužené pojistné, podíl zajišťo.	9 042	9 470	8 491	16 236
Převedené výnosy z finan. umístění z netechnického účtu	1 251	1 479	257	399
Ostatní technické výnosy, očištěné od zajištění	621	7 058	654	818
Náklady na poj. pl. včetně změny TR, očištěné od zajištění (Σ)	-139 993	-162 742	-55 963	-94 770
Náklady na pojistná plnění, očištěné od zajištění (Σ)	-100 907	-132 851	-41 819	-79 335
Hrubá výše nákladů na pojistná plnění	-194 155	-253 238	-85 784	-157 044
Náklady na pojistná plnění, podíl zajišťovatelů	93 248	120 387	43 965	77 709
Změna stavu rezervy na poj. pl., očištěné od zajištění (Σ)	-39 086	-29 891	-14 144	-15 435
Změna stavu hrubé výše rezervy na pojistná plnění	-55 612	-37 277	-16 191	-29 168
Změna stavu rezervy na pojistná plnění, podíl zajišťovatelů	16 526	7 386	2 047	13 733
Změny stavu ostatních tech. rezerv, očištěné od zajištění	-7 405	-6 650	-320	-921
Prémie a slevy, očištěné od zajištění	-1 401	-1 548	-751	-1 531
Čistá výše provozních nákladů (Σ)	-93 609	-133 436	-26 526	-58 152
Pořizovací náklady na pojistné smlouvy	-43 159	-52 133	-10 609	-20 668
Změna stavu časově rozlišených pořizovacích nákladů	1 355	3 733	-262	-426
Správní režie	-97 485	-143 013	-32 173	-70 818
Provize od zajišťovatelů a podíly na ziscích	45 680	57 977	16 518	33 760
Ostatní technické náklady, očištěné od zajištění	-4 026	-9 167	-1 003	-1 525
Změna stavu vyrovnávací rezervy				

Výkaz zisků a ztrát (v tis. Kč) k:	30. 9. 2014	31. 12. 2014	31. 3. 2015	30. 6. 2015
Technický účet k životnímu pojištění				
Výsledek technického účtu k životnímu pojištění (Σ)	-709	-4 118	644	1 433
Zasloužené pojistné, očištěné od zajištění (Σ)	4 781	6 296	1 411	2 734
Předepsané pojistné, očištěné od zajištění (Σ)	4 642	6 194	1 315	2 659
Předepsané hrubé pojistné	4 701	6 253	1 315	2 697
Pojistné postoupené zajišťovatelům	-59	-59		-38
Změna stavu rezervy na nezasloužené poj., očištěné od zajiš. (Σ)	139	102	96	75
Změna stavu hrubé výše rezervy na nezasloužené pojistné	139	102	96	75
Změna stavu rezervy na nezasloužené pojistné, podíl zajišťo.				
Výnosy z finančního umístění (Σ)	2 820	3 823	994	1 903
Výnosy z podílů				
Výnosy z ostatního finančního umístění (Σ)				
Výnosy z pozemků a staveb (nemovitosti)				
Výnosy z ostatních investic (mimo nemovitostí)				
Změny hodnoty finančního umístění - výnosy	2 820	3 823	994	1 903
Výnosy z realizace finančního umístění				
Přírůstky hodnoty finančního umístění				
Ostatní technické výnosy, očištěné od zajištění				
Náklady na poj. pl. včetně změny TR, očištěné od zajištění (Σ)	-6 294	-9 498	-3 624	-7 904
Náklady na pojistná plnění, očištěné od zajištění (Σ)	-6 490	-9 828	-3 519	-7 784
Hrubá výše nákladů na pojistná plnění	-6 490	-9 828	-3 519	-7 784
Náklady na pojistná plnění, podíl zajišťovatelů				
Změna stavu rezervy na poj. pl., očištěné od zajištění (Σ)	196	330	-105	-120
Změna stavu hrubé výše rezervy na pojistná plnění	196	330	-105	-120
Změna stavu rezervy na pojistná plnění, podíl zajišťovatelů				
Změny stavu ostatních tech. rezerv, očištěné od zajištění (Σ)	1 255	-819	2 932	6 855
Změna stavu rezervy pojistného živ. poj., očištěná od zajiš. (Σ)	1 255	2 858	2 627	4 741
Změna stavu hrubé výše rezervy pojistného životních pojišť.	1 255	2 858	2 627	4 741
Změna stavu rezervy poj. živ. pojištění, podíl zajišťovatelů				
Změna stavu ostat. TR (mimo rez. živ. poj.), očiš. od zajiš.		-3 677	305	2 114
Prémie a slevy, očištěné od zajištění				
Čistá výše provozních nákladů (Σ)	-1 416	-1 156	-274	-559
Pořizovací náklady na pojistné smlouvy				
Změna stavu časově rozlišených pořizovacích nákladů		-1		
Správní režie	-1 416	-1 155	-274	-559
Provize od zajišťovatelů a podíly na ziscích				
Náklady na finanční umístění (Σ)	-531	-792	-325	-391
Náklady na správu finančního umístění, včetně úroků	-96	-210	-181	-103
Změna hodnoty finančního umístění - náklady	-435	-582	-144	-288
Náklady spojené s realizací finančního umístění				
Úbytky hodnoty finančního umístění	-73	-493	-213	-806
Ostatní technické náklady, očištěné od zajištění				
Převod výnosů z finančního umístění na netechnický účet	-1 251	-1 479	-257	-399

Výkaz zisků a ztrát (v tis. Kč) k:	30. 9. 2014	31. 12. 2014	31. 3. 2015	30. 6. 2015
Netechnický účet				
Zisk nebo ztráta za účetní období (Σ)	4 845	9 151	-2 663	2 246
Zisk nebo ztráta z běžné činnosti po zdanění (Σ)	5 017	10 492	-2 643	2 241
Výsledek technického účtu k neživotnímu pojištění	6 894	18 389	-2 781	2 108
Výsledek technického účtu k životnímu pojištění	-709	-4 118	644	1 433
Výnosy z finančního umístění (Σ)				
Výnosy z podílů				
Výnosy z ostatního finančního umístění (Σ)				
Výnosy z pozemků a staveb (nemovitosti)				
Výnosy z ostatních investic (mimo nemovitostí)				
Změny hodnoty finančního umístění - výnosy				
Výnosy z realizace finančního umístění				
Převedené výnosy fin. umístění z technického účtu k živ.poj.	1 251	1 479	257	399
Náklady na finanční umístění (Σ)				
Náklady na správu finančního umístění, včetně úroků				
Změna hodnoty finančního umístění - náklady				
Náklady spojené s realizací finančního umístění				
Převod výnosů z fin. umístění na tech. účet k neživ. poj.	-1 251	-1 479	-257	-399
Ostatní výnosy	2 453	3 344	664	1 359
Ostatní náklady	-3 679	-5 422	-1 170	-2 659
Daň z příjmů z běžné činnosti	58	-1 701		
Mimořádný zisk nebo ztráta (Σ)	0	-988	1	132
Mimořádné výnosy	17	382	1	132
Mimořádné náklady	-17	-1 370		
Daň z příjmů z mimořádné činnosti				
Ostatní daně neuvedené v předcházejících položkách	-172	-353	-21	-127

Deriváty sjednané za účelem zajišťování a za účelem obchodování na burze: žádné

Poměrové ukazatele

k 31. 12. 2014 (tis. Kč)	část neživotní pojištění	část životní pojištění
Disponibilní míra solventnosti	151 095	120 299
Požadovaná míra solventnosti	62 581	2 756
Výše garančního fondu	120 000	120 000
Poměr disponibilní míry solventnosti a požadované míry solventnosti	2,414	43,650
Poměr garančního fondu a součtu položek podle § 18	0,794	0,998

Ukazatel	30. 9. 2014	31. 12. 2014	31. 3. 2015	30. 6. 2015
ROAA (rentabilita průměrných aktiv)	0,56%	1,25%	-0,33%	0,26%
ROAE (rentabilita průměrného vlastního kapitálu)	1,80%	3,30%	-0,97%	0,79%
COMBINED RATIO (v neživotním pojištění)	92,90%	91,58%	102,00%	96,91%