

Údaje o Hasičské vzájemné pojišťovně

k 30.6.2012



HVP, a. s.

30.6.2012

Údaje o Hasičské vzájemné pojišťovně k 30.6. 2012

Obchodní firma: Hasičská vzájemná pojišťovna, a.s.

Právní forma: akciová společnost

Sídlo: Praha 2, Římská 2135/45

Identifikační číslo podle zápisu v obchodním rejstříku: 46973451

Datum zápisu do obchodního rejstříku: 11. listopadu 1992 v Brně

Datum poslední změny zápisu: 20. července 2011

Účel poslední změny: Předmět podnikání podle nového zákona o pojišťovnictví

Základní kapitál zapsaný v obchodním rejstříku: 271 584 tis. Kč

Splacený základní kapitál: 100 %

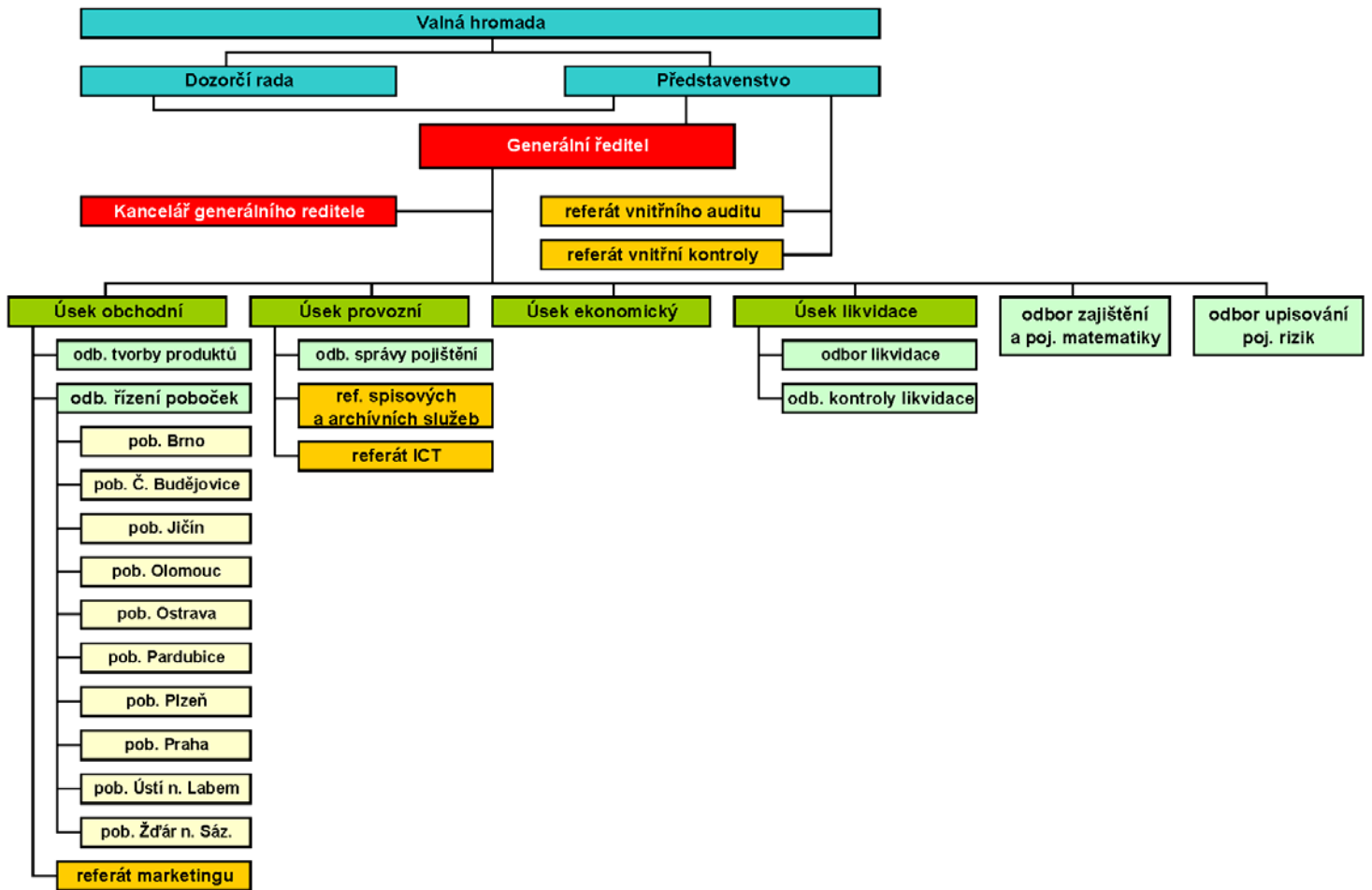
Druh, forma, podoba a počet emitovaných akcií s uvedením jmenovité hodnoty:

2 952 000 ks kmenové akcie na jméno ve jmenovité hodnotě 92,- Kč. (Zvýšení jmenovité hodnoty z 91 Kč na 92 Kč bylo, na základě rozhodnutí valné hromady, zapsáno dne 20. 7. 2011 do obchodního rejstříku.) Akcie jsou vydány v zaknihované podobě. Převoditelnost akcie na jméno je omezena souhlasem představenstva.

Údaje o složení akcionářů:

Název	Forma	Sídlo	Počet akcií (ks)	Podíl na hlasovacích právech
Sdružení hasičů Čech, Moravy a Slezska	sdružení registrací ve smyslu ustanovení § 6 zákona č. 83/1990 Sb., o sdružování občanů, ve znění pozdějších předpisů	Praha 2, Římská 45	2 214 130	75,01%
Varinvest, a. s. v likvidaci	akciová společnost	Praha 5, Bieblova 19	330 000	11,18%
Moravia Banka, a. s. v likvidaci	akciová společnost	Frydek-Místek, ul. Palackého čp. 133	210 000	7,11%
Ostatní akcionáři			197 870	6,70%

Organizační diagram HVP, a.s.



Představenstvo, 4 úseky, 7 odborů, 5 referátů a 10 poboček.

Počet zaměstnanců (průměrný přepočtený stav) 30.6. 2012: 148

Dozorčí rada

Ing. Karel Richter

Funkce: předseda dozorčí rady

Od: 7. června 2009

Vzdělání: vysoká škola požární ochrany

Zkušenosti: řídicí funkce v oblasti požární ochrany

Členství ve statutárních orgánech jiných právnických osob: Starosta SHČMS

Ing. Ivan Jirota

Funkce: místopředseda dozorčí rady

Od : 27.dubna 2011

Vzdělání: ČVUT Praha

Zkušenosti: MEP – ředitel odboru expertisy a investiční výstavby

Členství ve statutárních orgánech jiných právnických osob: člen dozorčí rady Nadace pro podporu hasičského hnutí v České republice, člen dozorčí rady obecně prospěšné společnosti Japonská zahrada Petra Tylpta, předseda výboru SVJ Jugoslávských partyzánů č.p. 957

JUDr. Zdenka Čížková

Funkce: člen dozorčí rady

Od: 30. dubna 2010

Vzdělání: PF UK

Zkušenosti: Správa pro věci majetkové a devizové – vedoucí odborný referent

- MF – majetkoprávní odbor – vedoucí odborný referent
- MSNMP – ředitelka odboru privatizace průmyslu
- Chemapol Group, a.s. – ředitelka odboru
- C. H. CHEM a.s. a ALIACHEM, a.s. – tajemník společnosti
- advokát

Členství ve statutárních orgánech jiných právnických osob: Předseda správní rady Metropolitní univerzity Praha, o.p.s.

Ing. Václav Křivohlávek, CSc.

Funkce: člen dozorčí rady

Od: 27. dubna 2011

Vzdělání: vysoká škola strojní a textilní

Vědecká hodnost: kandidát technických věd

Kurz k problematice EU pro vedoucí pracovníky MF

Kurz NAIC – vyšetřování pojistných podvodů Kurz IAIS – pojišťovnictví a státní dozor v pojišťovnictví

Zkušenosti:

- MF – ředitel majetkoprávního odboru
- MF – ředitel Úřadu státního dozoru v pojišťovnictví a penzijním připojištění
- Vysoká škola finanční a správní, o.p.s.
- Dále byl jmenován do zkušební komise pro státní závěrečné zkoušky v oborech pojišťovnictví na VŠFS

Členství ve statutárních orgánech jiných právnických osob: žádné

Mgr. Jarmila Kopáčová

Funkce: členka dozorčí rady

Od: 9. června 2010

Vzdělání: PF UK

Zkušenosti: HVP, a.s. – ředitelka kanceláře Generálního ředitele

Členství ve statutárních orgánech jiných právnických osob: žádné

Ladislav Slabý

Funkce: člen dozorčí rady

Od: 9. června 2010

Vzdělání: středoškolské

Zkušenosti: Broking, s.r.o. – obchodník s cennými papíry

- HVP, a.s. – samostatný referent správy pojištění
- ředitel odboru poboček a sítí

Členství ve statutárních orgánech jiných právnických osob: žádné

Pojišťovna neposkytla žádné úvěry ani půjčky členům dozorčí rady.

Pojišťovna neposkytla žádné záruky za členy dozorčí rady.

Představenstvo

Ing. Josef Kubeš

Funkce: předseda představenstva

Od : 16. května 2011

Vzdělání: ČVUT Praha

Zkušenosti: r. 1987 – 1992 ČP, a.s. – pojištěně technický odbor

- r. 1992 – dosud HVP, a.s. – vedoucí úseku majetkového pojištění včetně likvidace, člen představenstva, místopředseda představenstva, předseda představenstva a generální ředitel

Členství ve statutárních orgánech jiných právnických osob: Jednatel společnosti APLSOFT s.r.o., Předseda výboru SVJ Na Hutích 13, Praha 6

Ing. Jan Jonáček

Funkce: místopředseda představenstva

Od : 22. ledna 2008 (členem od 7. listopadu 2007)

Vzdělání: VŠE Praha

Zkušenosti: v pojišťovnictví pracuje od roku 1993, v Hasičské vzájemné pojišťovně v různých pozicích od roku 1997.

Členství ve statutárních orgánech jiných právnických osob: člen výboru SVJ ul. Široka č.p.65/14, Praha 1

Ing. Petr Bratránek

Funkce: člen představenstva

Od : 9. ledna 2008

Vzdělání: ČVÚT Praha – elektrotechnická

Zkušenosti: v pojišťovnictví od r. 1993 – HVP, a.s.

- vedoucí oddělení IT
- ředitel útvaru vnitřní kontroly
- ředitel úseku vzniku a správy pojištění

Členství ve statutárních orgánech jiných právnických osob: žádné

Ing. Vladimíra Ondráková

Funkce: člen představenstva

Od : 30.dubna 2010

Vzdělání: Vysoká škola báňská – Ostrava

Zkušenosti: r. 1997 – vedoucí odboru úseku pojištění

- vedoucí oddělení pojištění občanů
- odborný analytik specialista
- ředitelka odboru neživotního pojištění
- ředitelka pobočky HVP, a.s. Praha

Členství ve statutárních orgánech jiných právnických osob: První hasičská, a.s., Lannova České Budějovice – předsedkyně představenstva

Ing. Marie Čaušević

Funkce: člen představenstva

Od: 1. září 2010

Vzdělání: VŠE Praha

Zkušenosti: v HVP pracuje od roku 2008

- odborný ekonom specialista
- vedoucí referátu vnitřní kontroly
- ředitelka ekonomického úseku

Členství ve statutárních orgánech jiných právnických osob: Člen správní rady – Jedna plus Jedna, o.p.s., Jednatel – Samster, s.r.o.

Pojišťovna neposkytla žádné úvěry ani půjčky členům představenstva.

Pojišťovna neposkytla žádné záruky za členy představenstva.

Údaje o osobách, které jsou ve vztahu k pojišťovně ovládajícími osobami

Sdružení hasičů Čech, Moravy a Slezska, Praha 2, Římská 2135/45

Podíl na základním kapitálu a podíl hlasovacích práv: 75,01 %

Pojišťovna nevlastní žádné cenné papíry, které jsou emitované ovládající osobou.

Pojišťovna nevydala a ani nepřijala záruky za osobami, které jsou v pojišťovně ovládající osobou.

K 30.6.2012 eviduje pohledávky v celkové výši 4.324,- Kč.

K 30.6.2012 eviduje závazky v celkové výši 24.131,24 Kč.

Varinvest, a. s. v likvidaci, Praha 5, Bieblova 19

Podíl na základním kapitálu a podíl hlasovacích práv: 11,18 %

Pojišťovna nevlastní žádné cenné papíry, které jsou emitované ovládající osobou.

Pojišťovna nevydala a ani nepřijala záruky za osobami, které jsou v pojišťovně ovládající osobou.

Moravia Banka, a. s. v likvidaci, Frýdek-Místek, ul. Palackého čp.133

Podíl na základním kapitálu a podíl hlasovacích práv: 7,11 %

Pojišťovna nevydala a ani nepřijala záruky za osobami, které jsou v pojišťovně ovládající osobou.

Údaje o osobách, které jsou ve vztahu k pojišťovně ovládanými osobami

První hasičská a.s., České Budějovice, Lannova 63

Podíl na základním kapitálu a podíl hlasovacích práv: 100 %

Pojišťovna nevlastní kromě akcií na jméno žádné cenné papíry, které jsou emitovány ovládanou osobou.

Pojišťovna nevydala a ani nepřijala záruky za osobami, které jsou v pojišťovně ovládanou osobou.

K 30.6.2012 eviduje pohledávky v celkové výši 1 422.873,75 Kč.

K 30.6.2012 eviduje závazky v celkové výši 2 824.800,- Kč.

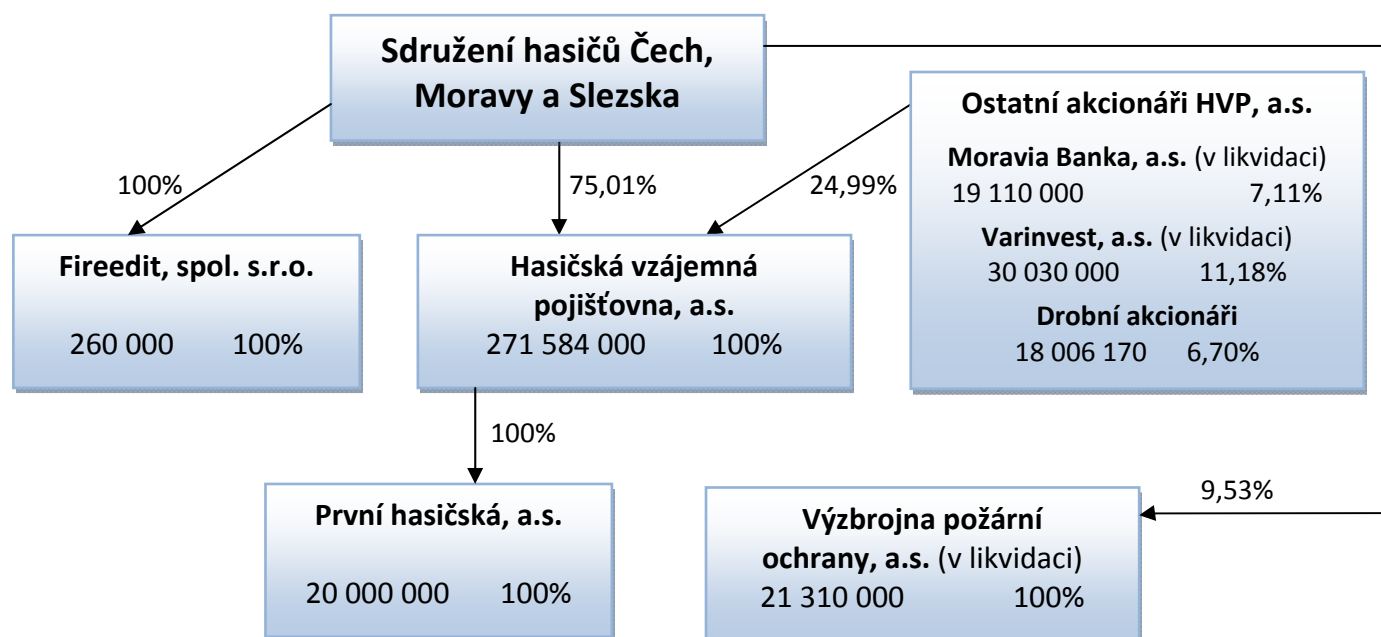
Moravia Banka, a. s. v likvidaci, Frýdek-Místek, ul. Palackého čp. 133

Podíl na základním kapitálu a podíl hlasovacích práv: 4,8 %

Pojišťovna nevlastní kromě akcií na jméno žádné cenné papíry, které jsou emitovány ovládanou osobou.

Pojišťovna nevydala a ani nepřijala záruky za osobami, které jsou v pojišťovně ovládanou osobou.

Organizační struktura ovládajících a ovládaných osob



Stav k 30.6.2012

Přehled činností pojišťovny

(předmět podnikání)

Provozování pojišťovací činnosti, zajišťovací činnosti a činnosti související v rozsahu:

Pojišťovací činnost

Podle zákona č. 277/2009 Sb., pojišťovnictví a o změně příslušných souvisejících zákonů, ve znění pozdějších předpisů.

A. Odvětví životních pojištění

I. a) Pojištění pro případ smrti, pro případ dožití, pro případ dožití se stanoveného věku nebo dřívější smrti, spojených životů, s výplatou zaplaceného pojistného,

I. b) Pojištění důchodu,

I. c) pojištění úrazu nebo nemoci jako doplňkové pojištění k pojištění podle této části.

II. Svatební pojištění nebo pojištění prostředků na výživu děti.

B. Odvětví neživotních pojištění

1. Úrazové pojištění.

3. Pojištění škod na pozemních dopravních prostředcích než drážních vozidlech.

4. Pojištění škod na drážních vozidlech.

7. Pojištění přepravovaných věci včetně zavazadel a jiného majetku bez ohledu na použitý dopravní prostředek.

8. Pojištění škod na majetku jiném než uvedeném v bodech 3 až 7 způsobených.

9. Pojištění jiných škod na majetku jiném než uvedeném v bodech 3 až 7.

10. Pojištění odpovědnosti za škodu vyplývající.

a) z provozu pozemního motorového a jeho přípojného vozidla,

b) z činnosti dopravce,

c) z provozu drážního vozidla.

13. Všeobecné pojištění odpovědnosti za škodu jinou než uvedenou v odvětvích č.10 až 12.

16. Pojištění různých finančních ztrát vyplývajících

d) ze ztráty zisku,

e) ze stálých nákladů.

18. Pojištění pomoci osobám v nouzi během cestování nebo pobytu mimo místa svého trvalého bydliště.

1.7.2 Zajišťovací činnost

Podle zákona č. 277/2009 Sb., o pojišťovnictví provozuje zajišťovací činnost pro neživotní zajištění.

Rozvaha pojišťovny k:

	30.09.2011			31.12. 2011			31.3.2012			30.6. 2012		
Aktiva celkem	870 426	81 238	788 933	780 467	76 575	703 892	829 576	77 835	751 741	796 773	78 318	718 455
Pohledávky za upsaný základní kapitál	0	0	0									
Dlouhodobý nehmotný majetek	47 749	38 452	9 297	48 546	38 571	9 975	48 727	39 289	9 438	49 720	39 965	9 755
Zřizovací výdaje	0	0	0	0	0	0	0	0		0	0	0
Goodwill	0	0	0	0	0	0	0	0		0	0	
Finanční umístění (investice)	560 383	0	560 382	543 734	0	543 734	544 800	0	544 800	549 818	0	549 818
Pozemky a stavby (nemovitosti)	346 956	0	346 956	343 987	0	343 987	343 987	0	343 987	343 987	0	343 987
Provozní nemovitosti	346 956	0	346 956	343 987	0	343 987	343 987	0	343 987	343 987	0	343 987
Finanční umístění v podnikatelských seskupeních	19 952	0	19 952	18 026	0	18 026	18 027	0	18 027	18 027	0	18 027
Podíly v ovládaných osobách	19 952	0	19 952	18 026	0	18 026	18 027	0	18 027	18 027	0	18 027
Dluhové CP vydané ovládanými osobami a půjčky těmto osobám	0	0	0	0	0	0	0	0	0	0	0	0
Podíly s podstatným vlivem	0	0	0	0	0	0	0	0	0	0	0	0
Dluhové CP vydané os., ve kterých má úč. jedn. podst. vliv	0	0	0	0	0	0	0	0	0	0	0	0
Jiná finanční umístění	193 475	0	193 474	181 721	0	181 721	182 786	0	182 786	187 804	0	187 804
Akcie a ostatní CP s proměnlivým výnosem, ostatní podíly	0	0	0	0	0	0	0	0	0	0	0	0
Dluhové cenné papíry	164 295	0	164 294	152 506	0	152 506	153 536	0	153 536	155 439	0	155 439
CP oceň. reál. hodn. proti účtům nákladů a výnosů	0	0	0	0	0	0	0	0	0	0	0	0
Dluhopisy "OECD" držené do splatnosti	0	0	0	0	0	0	0	0	0	0	0	0
Ostatní cenné papíry držené do splatnosti	0	0	0	0	0	0	0	0	0	0	0	0
Finanční umístění v investičních sdruženích	0	0	0	0	0	0	0	0	0	0	0	0
Ostatní půjčky	0	0	0	0	0	0	0	0	0	0	0	0
Depozita u finančních institucí	24 710	0	24 710	24 745	0	24 745	24 780	0	24 780	27 895	0	27 895
Ostatní finanční umístění	4 470	0	4 470	4 470	0	4 470	4 470	0	4 470	4 470	0	4 470
Depozita při aktivním zajištění	0	0	0	0	0	0	0	0	0	0	0	0
Finanční umístění ŽP, je-li nositelem incest.riz.pojistník	0	0	0	0	0	0	0	0	0	0	0	0
Dlužníci	179 715	11 199	168 516	0	0	0	167 714	6 127	161 587	134 861	5 364	129 497
Pohledávky z operací přímého pojištění	82 443	11 033	71 410	115 331	6 127	109 224	88 467	6 015	82 452	90 987	5 252	85 735
Pojistníci	82 437	11 033	71 404	80 468	6 015	74 453	88 467	6 015	82 452	90 987	5 252	85 735
Zprostředkovatelé	6	0	6	0	0	0				0	0	0
Pohledávky z operací zajištění	82 952	0	82 952	18 999	0	18 999	64 734	0	64 734	30 020	0	30 020
Ostatní pohledávky	14 320	166	14 154	15 884	112	15 772	14 513	112	14 401	13 854	112	13 742
Ostatní aktiva	47 095	31 587	15 254	41 507	31 877	6 703	46 084	32 419	13 665	47 069	32 989	14 080
Dlouhodobý hm. majetek, jiný než pozemky a stavby, a zásoby	39 348	31 587	7 507	38 580	31 877	6 703	39 490	32 419	7 071	40 031	32 989	7 042
Hotovost na účtech u fin. institucí a hotovost v pokladně	7 747	0	7 747	2 927	0	2 927	6 594	0	6 594	7 038	0	7 038
Jiná aktiva	0	0	0	0	0	0	0	0	0	0	0	0
Přechodné účty aktiv	35 484	0	35 484	31 329	0	31 329	22 251	0	22 251	15 305	0	15 305
Naběhlé úroky a nájemné	0	0	0	0	0	0	0	0	0	0	0	0
Odložené pořizovací náklady na pojistné smlouvy	0	0	0	24 508	0	24 508	0	0	0	0	0	0
Odložené pořizovací nákl. na poj. smlouvy v živ. poj.	0	0	0	0	0	0	0	0	0	0	0	0
Odložené pořizovací nákl. na poj. smlouvy v neživ. poj.	0	0	0	0	0	0	0	0	0	0	0	0
Ostatní přechodné účty aktiv	35 484	0	35 484	10 876	0	10 876	22 251	0	22 251	15 305	0	15 305
Dohadné položky aktivní	651	0	651	3 686	0	3 686	3 151	0	3 151	4 407	0	4 407

Rozvaha pojišťovny k:

	30.9.2011			31.12. 2011			31.3. 2012			30.6. 2012		
Věřitelé	0	0	172 792	x	x	110 345	140 792	0	140 792	0	0	100 066
Závazky z operací přímého pojištění	0	0	43 891	x	x	39 917	31 066	0	31 066	0	0	38 947
Závazky z operací zajištění	0	0	110 968	x	x	35 801	84 401	0	84 401	0	0	38 678
Výpůjčky zaručené dluhopisem	0	0	0	x	x	0	0	0	0	0	0	0
Směnitelné (konvertibilní) výpůjčky	0	0	0	x	x	0	0	0	0	0	0	0
Závazky vůči finančním institucím	0	0	0	x	x	0	0	0	0	0	0	0
Ostatní závazky	0	0	17 933	x	x	34 627	25 325	0	25 325	0	0	22 441
Daňové závazky a závazky ze sociálního zabezpečení	0	0	2 036	x	x	4 584	3 424	0	3 424	0	0	1 853
Garanční fond Kanceláře	0	0	0	x	x	0	0	0	0	0	0	0
Přechodné účty pasiv	0	0	2 431	x	x	4 854	3 805	0	3 805	0	0	1 278
Výdaje příštích období a výnosy příštích období	0	0	547	x	x	3 500	2 975	0	2 975	0	0	0
Ostatní přechodné účty pasiv	0	0	1 884	x	x	1 354	830	0	830	0	0	1 278
Dohadné položky pasivní	0	0	1 884	x	x	1 354	830	0	830	0	0	1 278

Výkaz zisků a ztrát pojišťovny k:**Technický účet k neživotnímu pojištění**

	30.09.2011	31.12. 2011	31.03.2012	30.6. 2012
Výsledek technického účtu k neživotnímu pojištění	6 295	7 039	1 419	3 825
Zasloužené pojistné, očištěné od zajištění	201 263	263 903	67 984	131 868
Předepsané pojistné, očištěné od zajištění	201 649	259 441	78 901	145 854
Předepsané hrubé pojistné	372 685	482 809	135 073	255 596
Pojistné postoupené zajišťovatelům	171 036	223 368	56 172	109 742
Změna stavu rezervy na nezasloužené pojistné, očištěné od zajištění	386	-4 462	10 917	13 986
Změna stavu hrubé výše rezervy na nezasloužené pojistné	123 022	149 926	52 143	21 338
Změna stavu rezervy na nezasloužené pojistné, podíl zajišťovatelů	122 636	154 388	41 226	7 352
Převedené výnosy z finančního umístění z netechnického účtu	0	5264	0	0
Ostatní technické výnosy, očištěné od zajištění	342	454	101	185
Náklady na pojistná plnění včetně změny technických rezerv, očištěné od zajištění	194 777	112 826	24 760	53 297
Náklady na pojistná plnění, očištěné od zajištění	89 652	117 993	25 978	48 628
Hrubá výše nákladů na pojistná plnění	194 777	255 282	61 439	113 747
Náklady na pojistná plnění, podíl zajišťovatelů	105 125	137 289	35 461	65 119
Změna stavu rezervy na pojistná plnění, očištěné od zajištění	3 710	-5 167	-1 218	4 669
Změna stavu hrubé výše rezervy na pojistná plnění	23 996	9 161	-22 997	-25 963
Změna stavu rezervy na pojistná plnění, podíl zajišťovatelů	20 286	14 328	-21 779	-30 632
Změny stavu ostatních technických rezerv, očištěné od zajištění	466	9 518	7 868	6 540
Prémie a slevy, očištěné od zajištění	1 147	1 327	530	2 326
Čistá výše provozních nákladů	92 482	136 810	33 431	65 911
Pořizovací náklady na pojistné smlouvy	12 215	60 664	4 553	8 844
Změna stavu časově rozlišených pořizovacích nákladů	0	959		
Správní režie	125 212	132 574	43 744	86 118
Provize od zajišťovatelů a podíly na ziscích	44 975	57407	14 866	29 051
Ostatní technické náklady, očištěné od zajištění	7 883	2 121	77	154
Změna stavu vyrovnávací rezervy	0	0	0	0

Technický účet k životnímu pojištění	30.09.2011	31.12. 2011	31.03.2012	30.6. 2012
Výsledek technického účtu k životnímu pojištění	-520	- 1789	-480	-731
Zasloužené pojistné, očištěné od zajištění	6 982	9 190	2 102	4 160
Předepsané pojistné, očištěné od zajištění	6 772	9 037	1 993	4 033
Předepsané hrubé pojistné	6 858	9 133	2 013	4 048
Pojistné postoupené zajišťovatelům	96	96	20	15
Změna stavu rezervy na nezasloužené pojistné, očištěné od zajištění	210	153	-109	127
Změna stavu hrubé výše rezervy na nezasloužené pojistné	0	0	0	0
Změna stavu rezervy na nezasloužené pojistné, podíl zajišťovatelů	0	0	0	0
Výnosy z finančního umístění	0	932	0	0
Výnosy z podílů	0	0	0	0
Výnosy z ostatního finančního umístění	0	932	0	0
Výnosy z pozemků a staveb	0	0	0	0
Výnosy z ostatních investic	0	0	0	0
Změny hodnoty finančního umístění	0	0	0	0
Výnosy z realizace finančního umístění	0	0	0	0
Přírůstky hodnoty finančního umístění	0	0	0	0
Ostatní technické výnosy, očištěné od zajištění	0	0	0	0
Náklady na pojistné plnění včetně změny technických rezerv, očištěné od zajištění	9 477	12 021	2 773	5 196
Náklady na pojistná plnění, očištěné od zajištění	9 208	11 367	2 677	4 933
Hrubá výše nákladů na pojistná plnění	9 208	11 367	2 677	4 933
Náklady na pojistná plnění, podíl zajišťovatelů	0	0	0	0
Změna stavu rezervy na pojistné plnění, očištěné od zajištění	269	654	96	263
Změna stavu hrubé výše rezervy na pojistná plnění	253	655	89	253
Změna stavu rezervy na pojistná plnění, podíl zajišťovatelů	16	1	-7	10
Změny stavu ostatních technických rezerv, očištěné od zajištění	2 644	3 009	-670	-1 246
Změna stavu rezervy pojistného životního pojištění, očištěná od zajištění	2 644	3 009	-670	-1 246
Změna stavu hrubé výše rezervy pojistného životních pojištění	3 644	3 009	-670	-1 246
Změna stavu rezervy pojistného životních pojištění, podíl zajišťovatelů	0	0	0	0
Změna stavu ostatních technických rezerv (mimo rezervy životního pojištění), očištěné od zajištění	0	0	0	0
Premie a slevy, očištěné od zajištění	0	0	0	0
Čistá výše provozních nákladů	659	2 899	479	941
Požizovací náklady na pojistné smlouvy	50	71	12	29
Změna stavu časově rozlišených pořizovacích nákladů	0	0	0	0
Správní režie	609	2 828	467	912
Provize od zajišťovatelů a podíly na ziscích	0	0	0	0
Náklady na finanční umístění	0	0	0	0
Náklady na správu finančního umístění, včetně úroků	0	0	0	0
Změna hodnoty finančního umístění - náklady	0	0	0	0
Náklady spojené s realizací finančního umístění	0	0	0	0
Úbytky hodnoty finančního umístění	0	0	0	0
Ostatní technické náklady, očištěné od zajištění	0	0	0	0
Převod výnosů z finančního umístění na netechnický účet	0	0	0	0

Netechnický účet	30.09.2011	31.12.2011	31.03.2012	30.6.2012
Zisk nebo ztráta za účetní období	7 231	6 981	537	1 269
Zisk nebo ztráta z běžné činnosti po zdanění	10 299	7 294	606	1 440
Výsledek technického účtu k neživotnímu pojištění	6 295	7 039	1 419	3 825
Výsledek technického účtu k životnímu pojištění	- 520	-1 789	-480	-731
Výnosy z finančního umístění	0	6 216	1 426	10 921
Výnosy z podílů	0	0	0	0
Výnosy z ostatního finančního umístění	0	0	0	0
Výnosy z pozemků a staveb (nemovitosti)	0	0	0	0
Výnosy z ostatních investic (mimo nemovitostí)	0	0	0	0
Změny hodnoty finančního umístění - výnosy	0	0	0	0
Výnosy z realizace finančního umístění	9 694	0	0	0
Převedené výnosy finančního umístění z technického účtu k životnímu pojištění	0	0	0	0
Náklady na finanční umístění	0	0	0	0
Náklady na správu finančního umístění, včetně úroků	0	0	0	0
Změna hodnoty finančního umístění - náklady	0	0	0	0
Náklady spojené s realizací finančního umístění	5 000	0	0	8 058
Převod výnosů z finančního umístění na technický účet k neživotnímu pojištění	0	0	0	0
Ostatní výnosy	12 693	36 486	114	1 539
Ostatní náklady	12 863	30 196	1 873	1 873
Daň z příjmů z běžné činnosti	0	4 246	0	130
Mimořádný zisk nebo ztráta	2 952	0	-47	-14
Mimořádné výnosy	12	0	6	87
Mimořádné náklady	2 964	0	53	101
Daň z příjmů z mimořádné činnosti	0	0	0	
Ostatní daně neuvedené v předcházejících položkách	116	313	22	157

Deriváty sjednané za účelem zajišťování a za účelem obchodování na burze: žádné

Poměrové ukazatele

k 31. 12. 2011 (tis. Kč)	část neživotní pojištění	část životní pojištění
disponibilní míra solventnosti	207 771	138 105
požadovaná míra solventnosti	49 032	3 104
výše garančního fondu	120 000	120 000
poměr disponibilní míry solventnosti a požadované míry solventnosti	4,24	44,49
poměr garančního fondu a součtu položek podle § 18	1,73	1,15

	30.9.2011	31.12.2011	31.3.2012	30.6.2012
ROAA	0,9%	1,0%	0,1%	0,2%
rentabilita vl. aktiv				
ROAE	1,9%	2,0%	0,2%	0,4%
rentabilita pr. vl. kapitálu				
COMBINED RATIO	92,3%	94,6%	85,6%	90,4%