

Údaje o Hasičské vzájemné pojišťovně

k 30.06.2011



HVP, a. s.

30.6.2011

Údaje o Hasičské vzájemné pojišťovně k 30. 06. 2011

Obchodní firma: Hasičská vzájemná pojišťovna, a.s.

Právní forma: akciová společnost

Sídlo: Praha 2, Římská 2135/45

Identifikační číslo podle zápisu v obchodním rejstříku: 46973451

Datum zápisu do obchodního rejstříku: 11. listopadu 1992 v Brně

Datum poslední změny zápisu: 29. prosince 2010

Účel poslední změny: Předmět podnikání podle nového zákona o pojišťovnictví

Základní kapitál zapsaný v obchodním rejstříku: 271 584 tis. Kč

Splacený základní kapitál: 100 %

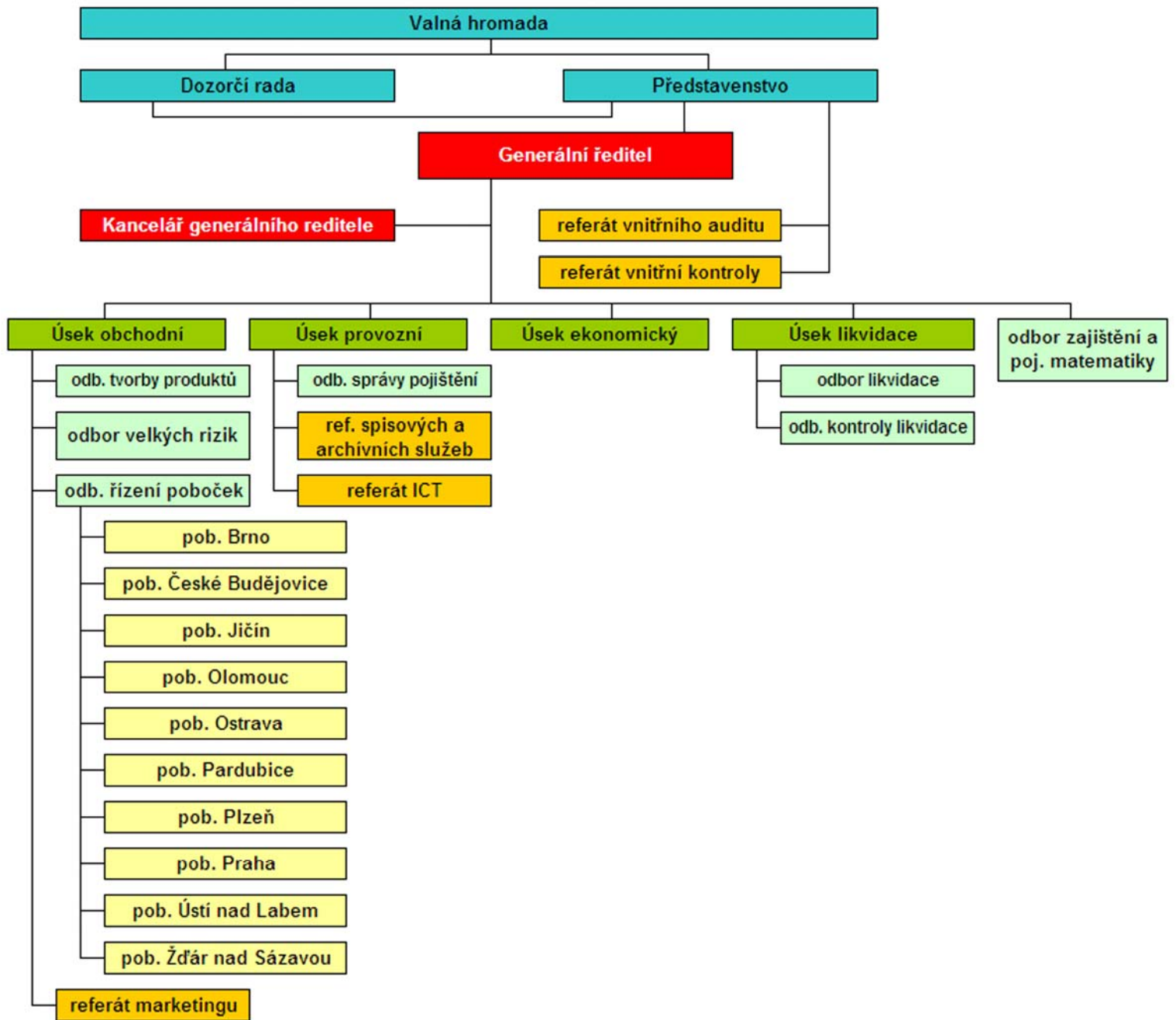
Druh, forma, podoba a počet emitovaných akcií s uvedením jmenovité hodnoty:

2 952 000 ks kmenové akcie na jméno ve jmenovité hodnotě 92,- Kč. (Zvýšení jmenovité hodnoty z 91 Kč na 92 Kč bylo, na základě rozhodnutí valné hromady, zapsáno dne 20.7. 2011 do obchodního rejstříku.) Akcie jsou vydány v zaknihované podobě. Převoditelnost akcie na jméno je omezena souhlasem představenstva.

Údaje o složení akcionářů:

Název	Forma	Sídlo	Počet akcií (ks)	Podíl na hlasovacích právech
Sdružení hasičů Čech, Moravy a Slezska	sdružení registrací ve smyslu ustanovení § 6 zákona č. 83/1990 Sb., o sdružování občanů, ve znění pozdějších předpisů	Praha 2, Římská 45	2 214 130	75,01%
Varinvest, a. s. v likvidaci	akciová společnost	Praha 5, Bieblova 19	330 000	11,18%
Moravia Banka, a. s. v likvidaci	akciová společnost	Frydek-Místek, ul. Palackého čp. 133	210 000	7,11%
Ostatní akcionáři			197 870	6,70%

Organizační diagram HVP, a.s.



Představenstvo, 4 úseky, 7 odborů, 5 referátů a 10 poboček.

Počet zaměstnanců (průměrný přepočtený stav 30. 06. 2010 : **145**)

Dozorčí rada

Ing. Karel Richter

Funkce: předseda dozorčí rady

Od: 7. června 2009

Vzdělání: vysoká škola požární ochrany

Zkušenosti: řídicí funkce v oblasti požární ochrany

Členství ve statutárních orgánech jiných právnických osob: Starosta SHČMS

Ing. Ivan Jirota

Funkce: místopředseda dozorčí rady

Od: 27. dubna 2011

Vzdělání: ČVUT Praha

Zkušenosti: MEP – ředitel odboru expertisy a investiční výstavby

Členství ve statutárních orgánech jiných právnických osob: člen dozorčí rady nadace pro podporu hasičského hnutí

JUDr. Zdenka Čížková

Funkce: člen dozorčí rady

Od : 30. dubna 2010

Vzdělání: PF UK

Zkušenosti: Správa pro věci majetkové a devizové – vedoucí odborný referent

- MF – majetkoprávní odbor – vedoucí odborný referent
- MSNMP – ředitelka odboru privatizace průmyslu
- Chemapol Group, a.s. – ředitelka odboru
- C.H. CHEM a.s. a ALIACHEM, a.s. – tajemník společnosti
- advokát

Členství ve statutárních orgánech jiných právnických osob: Předseda správní rady Metropolitní univerzity Praha, o.p.s.

Ing. Václav Křivohlávek, CSc.

Funkce: člen dozorčí rady

Od: 27. dubna 2011

Vzdělání: vysoká škola strojní a textilní

Vědecká hodnost: kandidát technických věd

Kurz k problematice EU pro vedoucí pracovníky MF

Kurz NAIC – vyšetřování pojistných podvodů Kurz IAIS – pojišťovnictví a státní dozor v pojišťovnictví

Zkušenosti:

- MF – ředitel majetkoprávního odboru
- MF – ředitel Úřadu státního dozoru v pojišťovnictví a penzijním připojištění
- Vysoká škola finanční a správní, o.p.s.
- Dále byl jmenován do zkušební komise pro státní závěrečné zkoušky v oborech pojišťovnictví na VŠFS

Členství ve statutárních orgánech jiných právnických osob: žádné

Mgr. Jarmila Kopáčová

Funkce: členka dozorčí rady

Od: 9. června 2010

Vzdělání: PF UK

Zkušenosti: HVP, a.s. – ředitelka kanceláře Generálního ředitele

Členství ve statutárních orgánech jiných právnických osob: žádné

Ladislav Slabý

Funkce: člen dozorčí rady

Od: 9. června 2010

Vzdělání: středoškolské

Zkušenosti: Broking, s.r.o. – obchodník s cennými papíry

- HVP, a.s. – samostatný referent správy pojištění
- ředitel odboru poboček a sítí

Členství ve statutárních orgánech jiných právnických osob: žádné

Pojišťovna neposkytla žádné úvěry ani půjčky členům dozorčí rady.

Pojišťovna neposkytla žádné záruky za členy dozorčí rady.

Představenstvo

Ing. Josef Kubeš

Funkce: předseda představenstva

Od: 16. května 2011

Vzdělání: ČVUT Praha

Zkušenosti: r. 1987 – 1992 ČP, a.s. – pojištěně technický odbor

- r. 1992 – dosud HVP, a.s. – vedoucí úseku majetkového pojištění včetně likvidace, člen představenstva, místopředseda představenstva, předseda představenstva a generální ředitel

Členství ve statutárních orgánech jiných právnických osob: Jednatel společnosti APLSOFT s.r.o.,
Předseda výboru SVJ Na Hutích 13, Praha 6

Ing. Jan Jonáček

Funkce: místopředseda představenstva

Od: 22. ledna 2008 (členem od 7. listopadu 2007)

Vzdělání: VŠE Praha

Zkušenosti: v pojišťovnictví pracuje od roku 1993, v Hasičské vzájemné pojišťovně v různých pozicích od roku 1997.

Členství ve statutárních orgánech jiných právnických osob: člen výboru společenství vlastníků jednotek

Ing. Petr Bratránek

Funkce: člen představenstva

Od: 9. ledna 2008

Vzdělání: ČVÚT Praha – elektrotechnická

Zkušenosti: v pojišťovnictví od r. 1993 – HVP, a.s.

- vedoucí oddělení IT
- ředitel útvaru vnitřní kontroly
- ředitel úseku vzniku a správy pojištění

Členství ve statutárních orgánech jiných právnických osob: žádné

Ing. Vladimíra Ondráková

Funkce: člen představenstva

Od: 30. dubna 2010

Vzdělání: Vysoká škola báňská – Ostrava

Zkušenosti: r. 1997 – vedoucí odboru úseku pojištění

- vedoucí oddělení pojištění občanů
- odborný analytik specialista
- ředitelka odboru neživotního pojištění
- ředitelka pobočky HVP, a.s. Praha

Členství ve statutárních orgánech jiných právnických osob: První hasičská, a.s., Lannova České Budějovice – předsedkyně představenstva

Ing. Marie Čaušević

Funkce: člen představenstva

Od: 1. září 2010

Vzdělání: VŠE Praha

Zkušenosti: v HVP pracuje od roku 2008

- odborný ekonom specialista
- vedoucí referátu vnitřní kontroly
- ředitelka ekonomického úseku

Členství ve statutárních orgánech jiných právnických osob: Člen správní rady – Jedna plus Jedna, o.p.s., Jednatel – Samster, s.r.o.

Pojišťovna neposkytla žádné úvěry ani půjčky členům představenstva.

Pojišťovna neposkytla žádné záruky za členy představenstva.

Údaje o osobách, které jsou ve vztahu k pojišťovně ovládajícími osobami

Sdružení hasičů Čech, Moravy a Slezska, Praha 2, Římská 2135/45

Podíl na základním kapitálu a podíl hlasovacích práv: 75,01 %

Pojišťovna nevlastní žádné cenné papíry, které jsou emitované ovládající osobou.

Pojišťovna nevydala a ani nepřijala záruky za osobami, které jsou v pojišťovně ovládající osobou.

Varinvest, a. s. v likvidaci, Praha 5, Bieblova 19

Podíl na základním kapitálu a podíl hlasovacích práv: 11,18 %

Pojišťovna nevlastní žádné cenné papíry, které jsou emitované ovládající osobou.

Pojišťovna nevydala a ani nepřijala záruky za osobami, které jsou v pojišťovně ovládající osobou.

Pojišťovna nemá pohledávky ani závazky k výše uvedeným ovládajícím osobám k 30. 06. 2011.

Moravia Banka, a. s. v likvidaci, Frýdek-Místek, ul. Palackého čp. 133

Podíl na základním kapitálu a podíl hlasovacích práv: 7,11 %

Pojišťovna nevydala a ani nepřijala záruky za osobami, které jsou v pojišťovně ovládající osobou.

Údaje o osobách, které jsou ve vztahu k pojišťovně ovládanými osobami

První hasičská a.s., České Budějovice, Lannova 63

Podíl na základním kapitálu a podíl hlasovacích práv: 100 %

Pojišťovna nevlastní kromě akcií na jméno žádné cenné papíry, které jsou emitovány ovládanou osobou.

Pojišťovna nevydala a ani nepřijala záruky za osobami, které jsou v pojišťovně ovládanou osobou.

Pohledávky : 2 06 tis.Kč

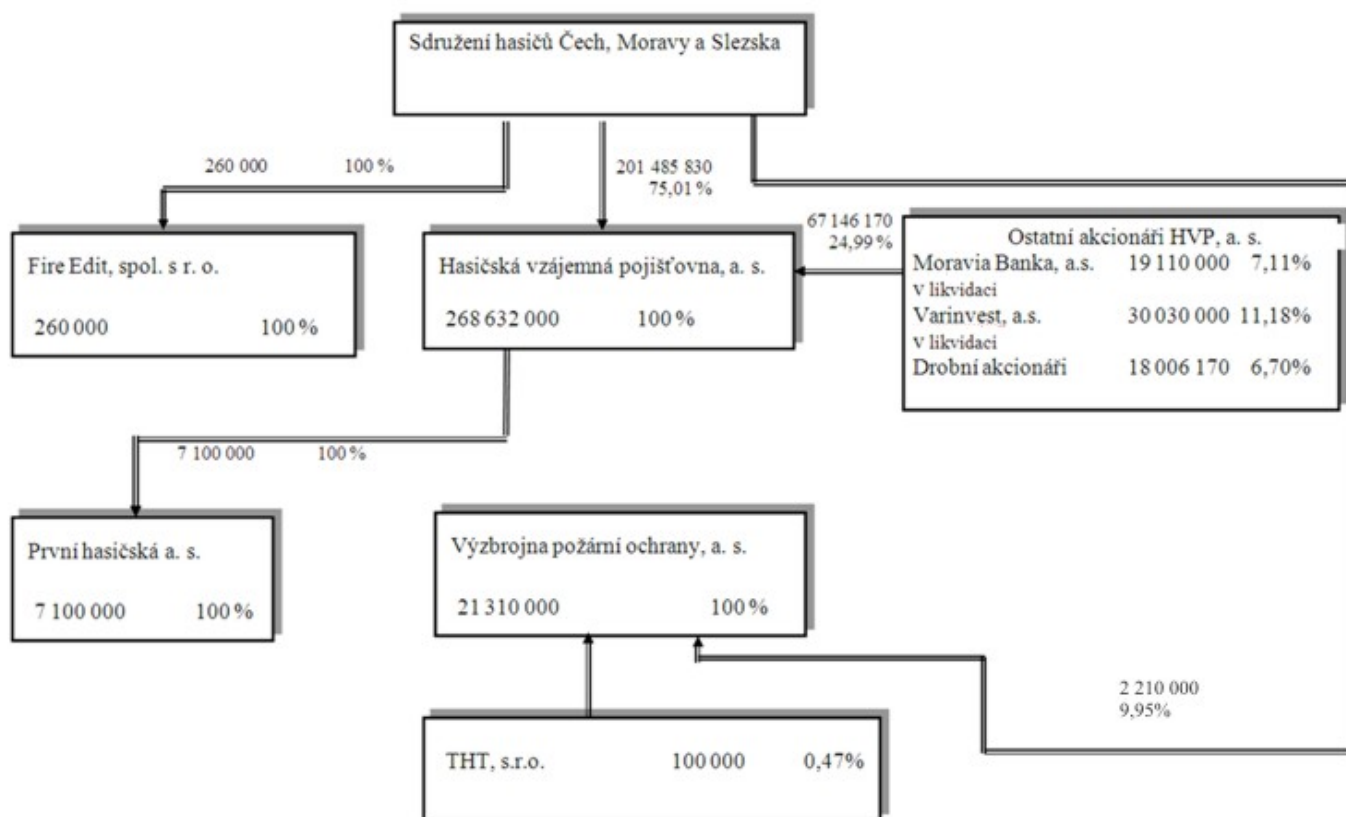
Moravia Banka, a. s. v likvidaci, Frýdek-Místek, ul. Palackého čp. 133

Podíl na základním kapitálu a podíl hlasovacích práv: 4,8 %

Pojišťovna nevlastní kromě akcií na jméno žádné cenné papíry, které jsou emitovány ovládanou osobou.

Pojišťovna nevydala a ani nepřijala záruky za osobami, které jsou v pojišťovně ovládanou osobou.

Organizační struktura ovládajících a ovládaných osob



Stav k 30.6. 2011

Přehled činností pojišťovny

(předmět podnikání)

Provozování pojišťovací činnosti, zajišťovací činnosti a činnosti související v rozsahu:

- 1. pojišťovací činnost podle zákona č. 277/2009 Sb., o pojištnictví (dále jen „ZPoj.“), příloha č. 1 k ZPoj.;
- v rozsahu pojistných odvětví životních pojištění uvedených v části A bodu I. písm. a), b), c) a bodu II.,
- v rozsahu pojistných odvětví neživotních pojištění uvedených v části B bodu 1,3,4,7,8,9,10 písm. a), b), c), 13, 16 písm. d), e), 18.
- 2. činnost související s pojišťovací činností podle ZPoj.
- zprostředkovatelská činnost podle ZPoj.,
- poradenská činnost související s pojištěním fyzických a právnických osob podle ZPoj.,
- šetření pojistných událostí prováděné na základě smlouvy s pojišťovnou podle ZPoj.
- provozování zprostředkovatelské činnosti v oblasti stavebního spoření a v oblasti penzijního připojištění
- vzdělávací činnost pro pojišťovací zprostředkovatele a samostatné likvidátory pojistných událostí
- 3. zajišťovací činnost pro neživotní pojištění

Provozování činností, jejichž vykonávání , nebo poskytování bylo Českou národní bankou omezeno nebo pozastaveno: žádné

Rozvaha pojišťovny k:

	30.09.2010			31.12.2010			31.03.2011		30.06.2011			
Aktiva celkem	830 284	74 881	755 403	761 184	70 407	690 777	841307	79401	761906	858 734	80 572	778 162
Pohledávky za upsaný základní kapitál	0	0	0	0	0	0				0	0	0
Dlouhodobý nehmotný majetek	39 414	35 692	3 722	41 531	36 630	4 901	44 599	37181	7 418	46 198	37 750	8 448
Zřizovací výdaje	0	0	0	0	0	0	0	0	0	0	0	0
Goodwill		0	0		0	0	0	0	0	0	0	0
Finanční umístění (investice)	563 370	0	563 370	548 013	0	548 013	552 232	0	552 232	557 694	0	557 694
Pozemky a stavby (nemovitosti)	347 155	0	347 155	347 077	0	347 077	347 077		347 077	346 955	0	346 955
Provozní nemovitosti	347 155	0	347 155	347 077	0	347 077	347 077		347 077	346 955	0	346 955
Finanční umístění v podnikatelských seskupeních	4 005	4 005	4 005	7 052		7 052	7 052	0	7 052	19 952	0	19 952
Podíly v ovládaných osobách	4 005	4 005	4 005	7 052		7 052	7052		7 052	19 952	0	19 952
Dluhové CP vydané ovládanými osobami a půjčky těmto osobám	0	0	0	0	0	0			0	0	0	0
Podíly s podstatným vlivem	0	0	0	0	0	0			0	0	0	0
Dluhové CP vydané os., ve kterých má úč. jedn. podst. vliv	0	0	0	0	0	0			0	0	0	0
Jiná finanční umístění	212 210	0	212 210	193 884	0	193 884	198 103	0	198 103	190 787	0	190 787
Akcie a ostatní CP s proměnlivým výnosem, ostatní podíly	0	0	0	0	0	0	52	0	52	0	0	0
Dluhové cenné papíry	162 577	0	162 577	157 181	0	157 181	161 624		161 624	161 343	0	161 343
CP oceň. reál. hodn. proti účtům nákladů a výnosů	0	0	0	0	0	0				0	0	0
Dluhopisy "OECD" držené do splatnosti	0	0	0	0	0	0				0	0	0
Ostatní cenné papíry držené do splatnosti	0	0	0	0	0	0				0	0	0
Finanční umístění v investičních sdruženích	0	0	0	0	0	0				0	0	0
Ostatní půjčky	0	0	0	0	0	0				0	0	0
Depozita u finančních institucí	45 163	0	45 163	32 233	0	32 233	31 957		31 957	24 974	0	24 974
Ostatní finanční umístění	4 470	0	4 470	4 470	0	4 470	4 470		4 470	4 470	0	4 470
Depozita při aktivním zajištění	0	0	0	0	0	0			0	0	0	0
Finanční umístění ŽP, je-li nositelem incest.riz.pojistník	0	0	0	0	0	0				0	0	0
Dlužníci	143 170	6 671	136 499	93 495	4 185	89 310	167 036	11 785	155 251	168 046	11 785	156 261
Pohledávky z operací přímého pojištění	59 036	6 505	52 531	54 459	4 019	50 440	81 996	11 620	70 376	85 591	11 620	73 971
Pojistníci	59 036	6 505	52 531	54 451	4 019	50 432	81 988	11620	70 368	85 585	11 620	73 965
Zprostředkovatelé	0	0	0	8		8	8	0	8	6	0	6
Pohledávky z operací zajištění	63 633	0	63 633	18 409	0	18 409	60 107		60 107	71 532	0	71 532
Ostatní pohledávky	20 501	166	20 335	20 627	166	20 461	24 933	166	24 767	10 923	165	10 758
Ostatní aktiva	46 704	32 518	14 186	42 439	29 592	12 847	46 769	30 434	16 335	54 374	31 097	23 337
Dlouhodobý hm. majetek, jiný než pozemky a stavby, a zásoby	40 670	32 518	8 152	39 243	29 592	9 651	39 435	30 456	8 979	39 050	31 067	7 983
Hotovost na účtech u fin. institucí a hotovost v pokladně	6 034	0	6 034	3 196	0	3 196	7 334	21	7 355	15 324	30	15 354
Jiná aktiva	0	0	0	0	0	0			0	0	0	0
Přechodné účty aktiv	37 626	0	37 626	35 706	0	35 706	30 671	0	30 671	32 422	0	32 422
Naběhlé úroky a nájemné	0	0	0	0	0	0			0	0	0	0
Odložené pořizovací náklady na pojistné smlouvy	18 120	0	18 120	24 830	0	24 830		0		0	0	0
Odložené pořizovací nákl. na poj. smlouvy v živ. poj.	0	0	0	0	0	0			0	0	0	0

Odložené pořizovací nákl. na poj. smlouvy v neživ. poj.
Ostatní přechodné účty aktiv
Dohadné položky aktivní

	18 120	0	18 120	24 830	0	24 830				0	0	0
	19 506	0	19 506	10 876	0	10 876	30 671	0	30 671	32 422	0	32 422
	11808	0	11 808	4 683	0	4 683	4 683		4 683	1 983	0	1 983

Rozvaha pojišťovny k:

30.9.2010 **31.12.2010** **31.03.2011** **30.06.2011**

Passiva celkem

Vlastní kapitál

Základní kapitál

Změny základního kapitálu

Vlastní akcie nebo vl. zatímní listy, vl. obch. podíly

Emisní ážio

Rezervní fond na nové ocenění

Ostatní kapitálové fondy

Rezervní fond a ostatní fondy ze zisku

Nerozdělený zisk nebo neuhrazená ztráta minulých úč. období

Zisk nebo ztráta běžného účetního období

Podřízená pasiva

Technické rezervy

Rezerva na nezasloužené pojistné

Rezerva na nezasl. pojistné vztahující se k poj. odv. ŽP

Rezerva na nezasl. pojistné vztahující se k poj. odv. NP

Rezerva pojistného životních pojištění

Rezerva na pojistná plnění

Rezerva na pojistná plnění vztahující se k poj. odv. ŽP

Rezerva na pojistná plnění vztahující se k poj. odv. NP

Rezerva na prémie a slevy

Rezerva na prémie a slevy vztahující se k poj. odv. ŽP

Rezerva na prémie a slevy vztahující se k poj. odv. NP

Vyrovňovací rezerva

Rezerva na splnění závazků z použité technické úrokové míry

Rezerva pojistného neživotních pojištění

Rezerva pojistného neživ. poj. vztahující se k poj. odv. ŽP

Rezerva pojistného neživ. poj. vztahující se k poj. odv. NP

Rezerva na splnění závazků z ručení za závazky ČKP

Jiné rezervy

Jiná rezerva vztahující se k poj. odv. ŽP

Jiná rezerva vztahující se k poj. odv. NP

Technická rezerva ŽP, je-li nositelem inv. rizika pojistník

Rezervy na ostatní rizika a ztráty

Rezerva na důchody a podobné závazky

	30.9.2010			31.12.2010			31.03.2011		30.06.2011			
	X	X	755 403	X	X	1 008 920	247 014	X	761 906			778 162
Vlastní kapitál	X	X	354 939	X	X	366 887	368 478	X	368 478			371 784
Základní kapitál	X	X	268 632	X	X	268 632	268 632	X	268 632			271 584
Změny základního kapitálu	X	X	11 808	X	X	11 808	X	X	11 808			2 952
Vlastní akcie nebo vl. zatímní listy, vl. obch. podíly	X	X	0	X	X	0	X	X	0	0	0	0
Emisní ážio	X	X	0	X	X	0	X	X	0	0	0	0
Rezervní fond na nové ocenění	X	X	0	X	X	0	0	X	0	0	0	0
Ostatní kapitálové fondy	X	X	80 648	X	X	83 628	81 692		81 692			81 954
Rezervní fond a ostatní fondy ze zisku	X	X	11 578	X	X	11 340	11 340		11 340			11 586
Nerozdělený zisk nebo neuhrazená ztráta minulých úč. období	X	X	561	X	X	561	561		2 726			90
Zisk nebo ztráta běžného účetního období	X	X	-6 480	X	X	2 726	3 527		3 527			6 570
Podřízená pasiva	X	X	0	X	X	0						
Technické rezervy	468465	207701	260 764	469 601	234 138	235 463	492327	247014	245 313	516 743	271 078	245 665
Rezerva na nezasloužené pojistné	173154	85962	87 192	162 644	78 032	84 612	182800	87927	94 873	182 626	86 076	96 550
Rezerva na nezasl. pojistné vztahující se k poj. odv. ŽP	1032	0	1 032	1 089	0	1 089	963	0	963	980	0	980
Rezerva na nezasl. pojistné vztahující se k poj. odv. NP	172122	85962	86 160	161 555	78 032	83 523	181 837	87 927	93 910	181 646	86 076	95 570
Rezerva pojistného životních pojištění	69056	0	69 056	68 238	0	68 238	67 399		67 399	65 857	0	65 857
Rezerva na pojistná plnění	196388	101631	94 757	205 585	133 848	71 737	208 259	136608	71 651	234 354	162 520	71 834
Rezerva na pojistná plnění vztahující se k poj. odv. ŽP	1386	0	1 386	1 457	9	1 448	1 632	4	1 628	1 314	2	1 316
Rezerva na pojistná plnění vztahující se k poj. odv. NP	195002	101631	93 371	204 128	133 848	70 280	206 627	136604	70 023	233 040	162 522	70 518
Rezerva na prémie a slevy	2102	673	1 429	2 392	739	1 653	3126	960	2 166	3 164	963	2 201
Rezerva na prémie a slevy vztahující se k poj. odv. ŽP	0	0	0	0	0	0			0	0	0	0
Rezerva na prémie a slevy vztahující se k poj. odv. NP	2102	673	1 429	2 392	739	1 653	3 126	960	2 166	3 164	963	2 201
Vyrovňovací rezerva	0	0	0	0	0	0			0	0	0	0
Rezerva na splnění závazků z použité technické úrokové míry	0	0	0	0	0	0	0		0	0	0	0
Rezerva pojistného neživotních pojištění	0	0	0	0	0	0	0	0	0	0	0	0
Rezerva pojistného neživ. poj. vztahující se k poj. odv. ŽP	0	0	0	0	0	0			0	0	0	0
Rezerva pojistného neživ. poj. vztahující se k poj. odv. NP	0	0	0	0	0	0			0	0	0	0
Rezerva na splnění závazků z ručení za závazky ČKP	27765	19435	8 330	30 742	21 519	9 223	30742	21519	9 223	30 742	21 519	9 223
Jiné rezervy	0	0	0	0	0	0	0	0	0			
Jiná rezerva vztahující se k poj. odv. ŽP	0	0	0	0	0	0			0			
Jiná rezerva vztahující se k poj. odv. NP	0	0	0	0	0	0			0			
Technická rezerva ŽP, je-li nositelem inv. rizika pojistník	0	0	0	0	0	0			0			
Rezervy na ostatní rizika a ztráty	0	0	0	0	0	0			0			
Rezerva na důchody a podobné závazky	0	0	0	0	0	0						

Rezerva na daně

Ostatní rezervy

Depozita při pasivním zajištění

0	0	0	0	0	0	0							
0	0	0	0	0	0	0							
0	0	0	0	0	0	0							

Rozvaha pojišťovny k:

	30.9.2010			31.12.2010			31.03.2011		30.06.2011			
Věřitelé	0	0	134 397	0	0	82 956	142 928		142 928			158 583
Závazky z operací přímého pojištění	0	0	21 183	0	0	19 358	37 760		37 760			42 579
Závazky z operací zajištění	0	0	99 702	0	0	49 455	85 807		85 807			98 258
Výpůjčky zaručené dluhopisem	0	0	0	0	0	0						
Směnitelné (konvertibilní) výpůjčky	0	0	0	0	0	0						
Závazky vůči finančním institucím	0	0	0	0	0	0						
Ostatní závazky	0	0	13 512	0	0	14 143	19 361		19 361			17 746
Daňové závazky a závazky ze sociálního zabezpečení	0	0	1 677	0	0	2 826	2 497		2 497			
Garanční fond Kanceláře	0	0	0	0	0	0						
Přechodné účty pasiv	0	0	5 303	0	0	5 471				0	0	2 130
Výdaje příštích období a výnosy příštích období	0	0	0	0	0	3 343	5 187		5 187			
Ostatní přechodné účty pasiv	0	0	5 303	0	0	2 128	3 059		3 059			2 130
Dohadné položky pasivní	0	0	5 303	0	0	2 128	2 128		2 128			2 128

Výkaz zisků a ztrát pojišťovny k:

Technický účet k neživotnímu pojištění	30.9.2010	31.12.2010	31.03.2011	30.06.2011
Výsledek technického účtu k neživotnímu pojištění	-12 261	6 104	4378	12 212
Zasloužené pojistné, očištěné od zajištění	212 391	269 188	61 898	130 394
Předepsané pojistné, očištěné od zajištění	217 767	270 329	72 559	142 714
Předepsané hrubé pojistné	404 375	511 530	136 072	263 789
Pojistné postoupené zajišťovatelům	-186 608	-241 201	63 513	121 075
Změna stavu rezervy na nezasloužené pojistné, očištěné od zajištění	-5 376	-1 141	10 661	12 320
Změna stavu hrubé výše rezervy na nezasloužené pojistné	-10 630	-63	66 057	106 626
Změna stavu rezervy na nezasloužené pojistné, podíl zajišťovatelů	5 254	-1 078	55 396	94 306
Převedené výnosy z finančního umístění z netechnického účtu	0	4 190	0	0
Ostatní technické výnosy, očištěné od zajištění	416	846	133	256
Náklady na pojistná plnění včetně změny technických rezerv, očištěné od zajištění	-139 395	-157 420	23 437	
Náklady na pojistná plnění, očištěné od zajištění	-113 293	-153 012	23 975	50 671
Hrubá výše nákladů na pojistná plnění	-210 299	-282 489	49 018	116 351
Náklady na pojistná plnění, podíl zajišťovatelů	97 006	129 477	25 043	65 680
Změna stavu rezervy na pojistná plnění, očištěné od zajištění	-26 102	-4 408	539	-43
Změna stavu hrubé výše rezervy na pojistná plnění	-38 222	-47 349	2 226	28 639
Změna stavu rezervy na pojistná plnění, podíl zajišťovatelů	12 120	42 941	2 765	28 682
Změny stavu ostatních technických rezerv, očištěné od zajištění	-679	- 2 004	513	548
Prémie a slevy, očištěné od zajištění	-50	-50	245	513
Čistá výše provozních nákladů	-84 731	-108 318	26 805	
Pořizovací náklady na pojistné smlouvy	-22 696	-63 312	3420	7478
Změna stavu časově rozlišených pořizovacích nákladů	-1 342	1 342		83 500
Správní režie	-112 105	108 767	40 042	
Provize od zajišťovatelů a podíly na ziscích	48 728	62 420	16 656	31 882
Ostatní technické náklady, očištěné od zajištění	-213	-329	6651	7 653
Změna stavu vyrovnávací rezervy	0	0	0	0

Technický účet k životnímu pojištění	30.9.2010	31.12.2010	31.03.2011	30.06.2011
Výsledek technického účtu k životnímu pojištění	-851	-880	- 487	-149
Zasloužené pojistné, očištěné od zajištění	8 032	10 584	2 402	4 762
Předepsané pojistné, očištěné od zajištění	7 840	10 450	2 276	4 653
Předepsané hrubé pojistné	7 956	10 593	2 340	4 707
Pojistné postoupené zajišťovatelům	116	-143	64	54
Změna stavu rezervy na nezasloužené pojistné, očištěné od zajištění	-192	134	126	109
Změna stavu hrubé výše rezervy na nezasloužené pojistné	x	x	x	x
Změna stavu rezervy na nezasloužené pojistné, podíl zajišťovatelů	x	x	x	x
Výnosy z finančního umístění	x	x		0
Výnosy z podílů 0	x	x	x	x
Výnosy z ostatního finančního umístění	x	x	x	x
Výnosy z pozemků a staveb	x	x	x	x
Výnosy z ostatních investic	x	x	x	x
Změny hodnoty finančního umístění	x	x	x	x
Výnosy z realizace finančního umístění	0	0	x	x
Přírůstky hodnoty finančního umístění	0	0	0	0
Ostatní technické výnosy, očištěné od zajištění	0	0	0	0
Náklady na pojistné plnění včetně změny technických rezerv, očištěné od zajištění	-7 014	-10 040	3 439	6 771
Náklady na pojistná plnění, očištěné od zajištění	-7 167	-10 127	3 259	6 903
Hrubá výše nákladů na pojistná plnění	-7 167	-10 127	3 259	6 903
Náklady na pojistná plnění, podíl zajišťovatelů	0	0	x	x
Změna stavu rezervy na pojistné plnění, očištěné od zajištění	153	87	179	132
Změna stavu hrubé výše rezervy na pojistná plnění	163	92	175	143
Změna stavu rezervy na pojistná plnění, podíl zajišťovatelů	-10	-5	4	11
Změny stavu ostatních technických rezerv, očištěné od zajištění	-127	692	838	2 380
Změna stavu rezervy pojistného životního pojištění, očištěná od zajištění	-127	692	838	2 380
Změna stavu hrubé výše rezervy pojistného životních pojištění	-127	692	838	2 380
Změna stavu rezervy pojistného životních pojištění, podíl zajišťovatelů	0	0	x	x
Změna stavu ostatních technických rezerv (mimo rezervy životního pojištění), očištěné od zajištění	x	x	x	
Premie a slevy, očištěné od zajištění	0	0		0
Čistá výše provozních nákladů	-1 742			
Požizovací náklady na pojistné smlouvy	-177	-255	23	50
Změna stavu časově rozlišených pořizovacích nákladů	0	0	x	x
Správní režie	-1 565	-1 897	266	470
Provize od zajišťovatelů a podíly na ziscích	x	x	-	-
Náklady na finanční umístění	x	x	x	x
Náklady na správu finančního umístění, včetně úroků	x	x	x	x
Změna hodnoty finančního umístění - náklady	0	0	x	x
Náklady spojené s realizací finančního umístění	0	0	0	0
Úbytky hodnoty finančního umístění	0	0	0	0
Ostatní technické náklady, očištěné od zajištění	0	0	0	0
Převod výnosů z finančního umístění na netechnický účet	0	0	0	0

Netechnický účet	30.9.2010	31.12.2010	31.03.2011	30.06.2011
Zisk nebo ztráta za účetní období	-6 480	2 726	3 527	6 570
Zisk nebo ztráta z běžné činnosti po zdanění	-8 287	-585	3 315	11 968
Výsledek technického účtu k neživotnímu pojištění	-12 261	6 104	6 104	12 212
Výsledek technického účtu k životnímu pojištění	-851	-880	-882	-149
Výnosy z finančního umístění	x	x	x	x
Výnosy z podílů	x	x	x	x
Výnosy z ostatního finančního umístění	x	x		x
Výnosy z pozemků a staveb (nemovitosti)	x	x		x
Výnosy z ostatních investic (mimo nemovitostí)	x	x		x
Změny hodnoty finančního umístění - výnosy	x	x		x
Výnosy z realizace finančního umístění	0	3 020		9 082
Převedené výnosy finančního umístění z technického účtu k životnímu pojištění	0	-1796	-	0
Náklady na finanční umístění	x	x		x
Náklady na správu finančního umístění, včetně úroků	x	x		x
Změna hodnoty finančního umístění - náklady	x	x		x
Náklady spojené s realizací finančního umístění	0	-2250		5 000
Převod výnosů z finančního umístění na technický účet k neživotnímu pojištění	0	-4190		0
Ostatní výnosy	15 547	21 387	1 971	4 254
Ostatní náklady	-9 678	-18 525	3 230	8 431
Daň z příjmů z běžné činnosti	-1 044	-3 447		
Mimořádný zisk nebo ztráta	2 138	2 141	12	-5 303
Mimořádné výnosy	2 138	2 419	12	12
Mimořádné náklady	0	-278		5 315
Daň z příjmů z mimořádné činnosti	0	0		
Ostatní daně neuvedené v předcházejících položkách	-331	-598		95

Deriváty sjednané za účelem zajišťování a za účelem obchodování na burze: žádné

Poměrové ukazatele

k 31. 12. 2010 (tis. Kč)	část neživotní pojištění	část životní pojištění
disponibilní míra solventnosti	217 547	144 440
požadovaná míra solventnosti	50 278	3 294
výše garančního fondu	120 000	120 000
poměr disponibilní míry solventnosti a požadované míry solventnosti	4,33	43,84
poměr garančního fondu a součtu položek podle § 18	1,81	1,20

	30.09.2010	31.12.2010	31.03.2011	30.6.2011
ROAA	-0,9%	0,4%	0,5%	0,8%
rentabilita vl. aktiv				
ROAE	-1,8%	0,7%	1,0%	1,8%
rentabilita pr. vl. kapitálu				
COMBINED RATIO	105,5%	98,7%	81,2%	84,1%