

# Údaje o Hasičské vzájemné pojišťovně

k 30. 6. 2010



HVP, a. s.

15.7.2010

## Údaje o Hasičské vzájemné pojišťovně k 30. 6. 2010

**Obchodní firma:** Hasičská vzájemná pojišťovna, a.s.

**Právní forma:** akciová společnost

**Sídlo:** Praha 2, Římská 45

**Identifikační číslo podle zápisu v obchodním rejstříku:** 46973451

**Datum zápisu do obchodního rejstříku:** 11. listopadu 1992 v Brně

**Datum poslední změny:** 7. června 2010

**Účel poslední změny:** Předmět podnikání podle nového zákona o pojišťovnictví

**Základní kapitál zapsaný v obchodním rejstříku:** 256 824 000,- Kč (268 632 000,- zápis do OR 14. srpna 2010)

**Splacený základní kapitál:** 100 %

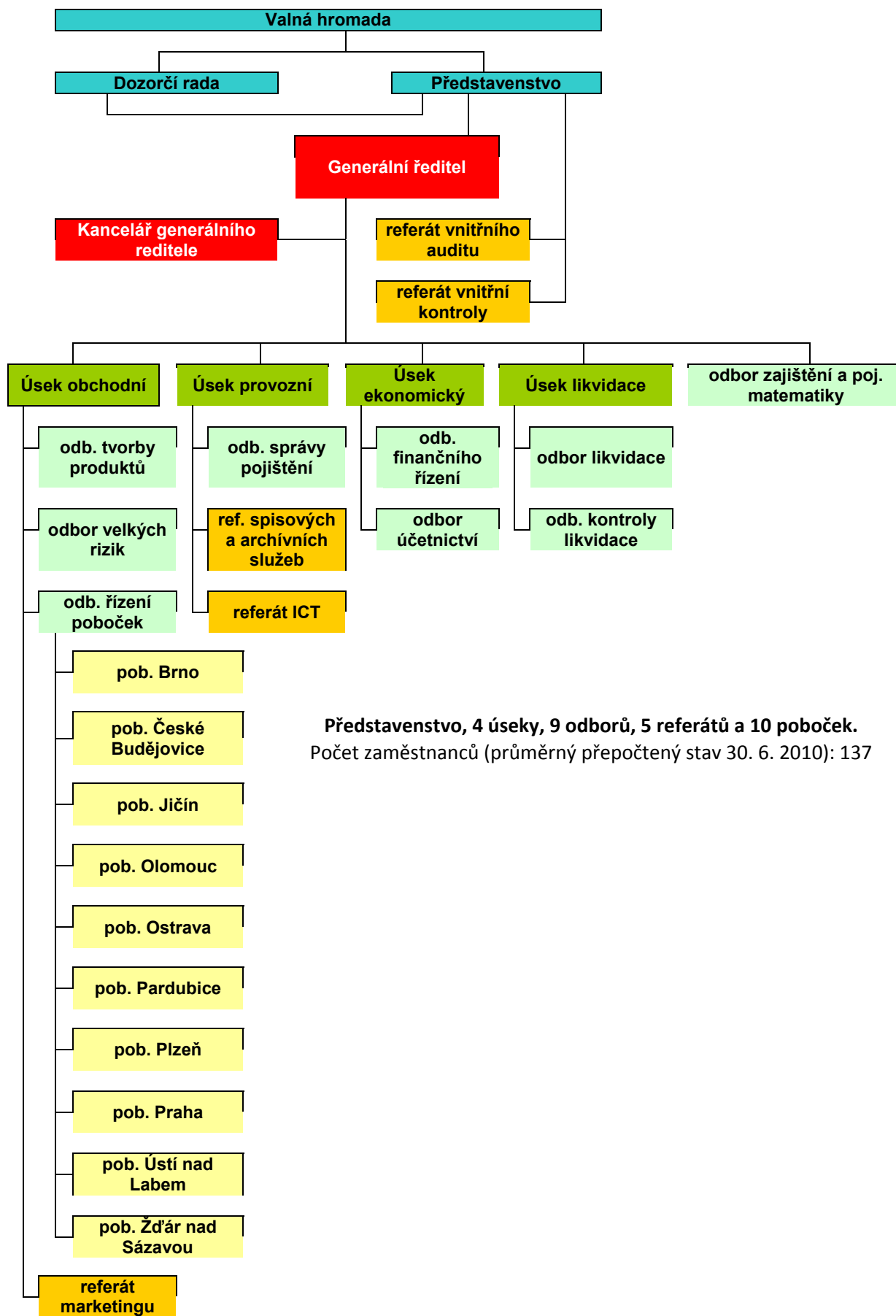
### Druh, forma, podoba a počet emitovaných

**akcií s uvedením jmenovité hodnoty:** 2 952 000 ks kmenové akcie na jméno v zaknihované podobě ve jmenovité hodnotě 87,- Kč (91,- Kč zápis do OR 14. srpna 2010). Akcie jsou vydány v zaknihované podobě. Převoditelnost akcie na jméno je omezena souhlasem představenstva.

### Údaje o složení akcionářů:

Název	Forma	Sídlo	Počet akcií (ks)	Podíl na hlasovacích právech
<b>Sdružení hasičů Čech, Moravy a Slezska</b>	sdružení registrací ve smyslu ustanovení § 6 zákona č. 83/1990 Sb., o sdružování občanů, ve znění pozdějších předpisů	Praha 2, Římská 45	2 214 130	75,01%
<b>Varinvest, a. s. v likvidaci</b>	akciová společnost	Praha 5, Bieblova 19	330 000	11,18%
<b>Moravia Banka, a. s. v likvidaci</b>	akciová společnost	Frýdek-Místek, ul. Palackého čp. 133	210 000	7,11%
<b>Ostatní akcionáři</b>			197 870	6,70%

## Organizační diagram HVP, a.s.



**Představenstvo, 4 úseky, 9 odborů, 5 referátů a 10 poboček.**  
 Počet zaměstnanců (průměrný přepočtený stav 30. 6. 2010): 137

## Dozorčí rada

**Ing. Karel Richter**

**Funkce: předseda dozorčí rady**

**Od:** 7. června 2009

**Vzdělání:** vysoká škola požární ochrany

**Zkušenosti:** řídicí funkce v oblasti požární ochrany

**Členství ve statutárních orgánech jiných právnických osob:** Starosta SHČMS

**Ing. Ivan Jirota**

**Funkce: místopředseda dozorčí rady**

**Od:** 27. května 2007

**Vzdělání:** ČVUT Praha

**Zkušenosti:** MEP – ředitel odboru expertisy a investiční výstavby

**Členství ve statutárních orgánech jiných právnických osob:** člen dozorčí rady nadace pro podporu hasičského hnutí

**JUDr. Zdenka Čížková**

**Funkce: člen dozorčí rady**

**Od:** 17. května 2006

**Vzdělání:** PF UK

**Zkušenosti:** Správa pro věci majetkové a devizové – vedoucí odborný referent

- MF – majetkoprávní odbor – vedoucí odborný referent
- MSNMP – ředitelka odboru privatizace průmyslu
- Chemapol Group, a.s. – ředitelka odboru
- C.H. CHEM a.s. a ALIACHEM, a.s. – tajemník společnosti
- advokát

**Členství ve statutárních orgánech jiných právnických osob:** Předseda správní rady Metropolitní univerzity Praha, o.p.s.

**Ing. Václav Křivohlávek, CSc.**

**Funkce: člen dozorčí rady**

**Od:** 27. května 2007

**Vzdělání:** vysoká škola strojní a textilní

Vědecká hodnost: kandidát technických věd

Kurz k problematice EU pro vedoucí pracovníky MF

Kurz NAIC – vyšetřování pojistných podvodů Kurz IAIS – pojišťovnictví a státní dozor v pojišťovnictví

**Zkušenosti:**

- MF – ředitel majetkoprávního odboru
- MF – ředitel Úřadu státního dozoru v pojišťovnictví a penzijním připojištění
- Vysoká škola finanční a správní, o.p.s.
- Dále byl jmenován do zkušební komise pro státní závěrečné zkoušky v oborech pojišťovnictví na VŠFS

**Členství ve statutárních orgánech jiných právnických osob:** žádné

**Ing. Jitka Sdiriová**

**Funkce: členka dozorčí rady**

**Od: 9. června 2006 Do: 9. června 2010 Vymazáno z OR: 10.srpna 2010**

**Radim Doležal**

**Funkce: člen dozorčí rady**

**Od: 9. června 2006 Do: 9. června 2010 Vymazáno z OR: 10.srpna 2010**

**Mgr. Jarmila Kopáčová**

**Funkce: členka dozorčí rady**

**Od: 9. června 2010 Zapsáno do OR: 10.srpna 2010**

**Vzdělání: PF UK**

**Zkušenosti: HVP, a.s. – ředitelka kanceláře Generálního ředitele**

**Členství ve statutárních orgánech jiných právnických osob: žádné**

**Ladislav Slabý**

**Funkce: člen dozorčí rady**

**Od: 9. června 2010 Zapsáno do OR: 10.srpna 2010**

**Vzdělání: středoškolské**

**Zkušenosti: Broking, s.r.o. – obchodník s cennými papíry**

- HVP, a.s. – samostatný referent správy pojištění
- ředitel odboru poboček a sítí

**Členství ve statutárních orgánech jiných právnických osob: žádné**

**Pojišťovna neposkytla žádné úvěry ani půjčky členům dozorčí rady.**

**Pojišťovna neposkytla žádné záruky za členy dozorčí rady.**

## Představenstvo

**Ing. Josef Kubeš**

**Funkce: předseda představenstva**

**Od:** 16. května 2006

**Vzdělání:** ČVÚT Praha

**Zkušenosti:** r. 1989 – 1992 ČP, a.s. – pojištěně technický odbor

- r. 1992 – dosud HVP, a.s. – vedoucí úseku majetkového pojištění včetně likvidace, člen představenstva, místopředseda představenstva, předseda představenstva a generální ředitel

**Členství ve statutárních orgánech jiných právnických osob:** Jednatel společnosti APLSOFT s.r.o.,  
Předseda výboru SVJ Na Hutích 13, Praha 6

**Ing. Jan Jonáček**

**Funkce: místopředseda představenstva**

**Od:** 22. ledna 2008 (členem od 7. listopadu 2007)

**Vzdělání:** VŠE Praha

**Zkušenosti:** v pojišťovnictví pracuje od roku 1993, v Hasičské vzájemné pojišťovně v různých pozicích od roku 1997.

**Členství ve statutárních orgánech jiných právnických osob:** člen výboru společenství vlastníků jednotek

**Ing. Petr Bratránek**

**Funkce: člen představenstva**

**Od:** 9. ledna 2008

**Vzdělání:** ČVÚT Praha – elektrotechnická

**Zkušenosti:** v pojišťovnictví od r. 1993 – HVP, a.s.

- vedoucí oddělení IT
- ředitel útvaru vnitřní kontroly
- ředitel úseku vzniku a správy pojištění

**Členství ve statutárních orgánech jiných právnických osob:** žádné

**Ing. Vladimíra Ondráková**

**Funkce: člen představenstva**

**Od:** 30. dubna 2010

**Vzdělání:** Vysoká škola báňská – Ostrava

**Zkušenosti:** r. 1997 – vedoucí odboru úseku pojištění

- vedoucí oddělení pojištění občanů
- odborný analytik specialista
- ředitelka odboru neživotního pojištění
- ředitelka pobočky HVP, a.s. Praha

**Členství ve statutárních orgánech jiných právnických osob:** První hasičská, a.s., Lannova České Budějovice – předsedkyně představenstva

**Pojišťovna neposkytla žádné úvěry ani půjčky členům představenstva.**

**Pojišťovna neposkytla žádné záruky za členy představenstva.**

## Údaje o osobách, které jsou ve vztahu k pojišťovně ovládajícími osobami

### **Sdružení hasičů Čech, Moravy a Slezska, Praha 2, Římská 45**

Podíl na základním kapitálu a podíl hlasovacích práv: 75,01 %

Pojišťovna nevlastní žádné cenné papíry, které jsou emitované ovládající osobou.

Pojišťovna nevydala a ani nepřijala záruky za osobami, které jsou v pojišťovně ovládající osobou.

### **Varinvest, a. s. v likvidaci, Praha 5, Bieblova 19**

Podíl na základním kapitálu a podíl hlasovacích práv: 11,18 %

Pojišťovna nevlastní žádné cenné papíry, které jsou emitované ovládající osobou.

Pojišťovna nevydala a ani nepřijala záruky za osobami, které jsou v pojišťovně ovládající osobou.

**Pojišťovna nemá pohledávky ani závazky k výše uvedeným ovládajícím osobám k 30. 6. 2010.**

### **Moravia Banka, a. s. v likvidaci, Frýdek-Místek, ul. Palackého čp. 133**

Podíl na základním kapitálu a podíl hlasovacích práv: 7,11 %

Pojišťovna nevydala a ani nepřijala záruky za osobami, které jsou v pojišťovně ovládající osobou.

## Údaje o osobách, které jsou ve vztahu k pojišťovně ovládanými osobami

### **Florian Club, s. r. o., Praha 2, Římská 45.**

Podíl na základním kapitálu a podíl hlasovacích práv: 100 %

Pojišťovna nevlastní kromě akcií na jméno žádné cenné papíry, které jsou emitovány ovládanou osobou.

Pojišťovna nevydala a ani nepřijala záruky za osobami, které jsou v pojišťovně ovládanou osobou.

### **První hasičská a.s., České Budějovice, Lannova 63**

Podíl na základním kapitálu a podíl hlasovacích práv: 100 %

Pojišťovna nevlastní kromě akcií na jméno žádné cenné papíry, které jsou emitovány ovládanou osobou.

Pojišťovna nevydala a ani nepřijala záruky za osobami, které jsou v pojišťovně ovládanou osobou.

### **Moravia Banka, a. s. v likvidaci, Frýdek-Místek, ul. Palackého čp. 133**

Podíl na základním kapitálu a podíl hlasovacích práv: 4,8 %

Pojišťovna nevlastní kromě akcií na jméno žádné cenné papíry, které jsou emitovány ovládanou osobou.

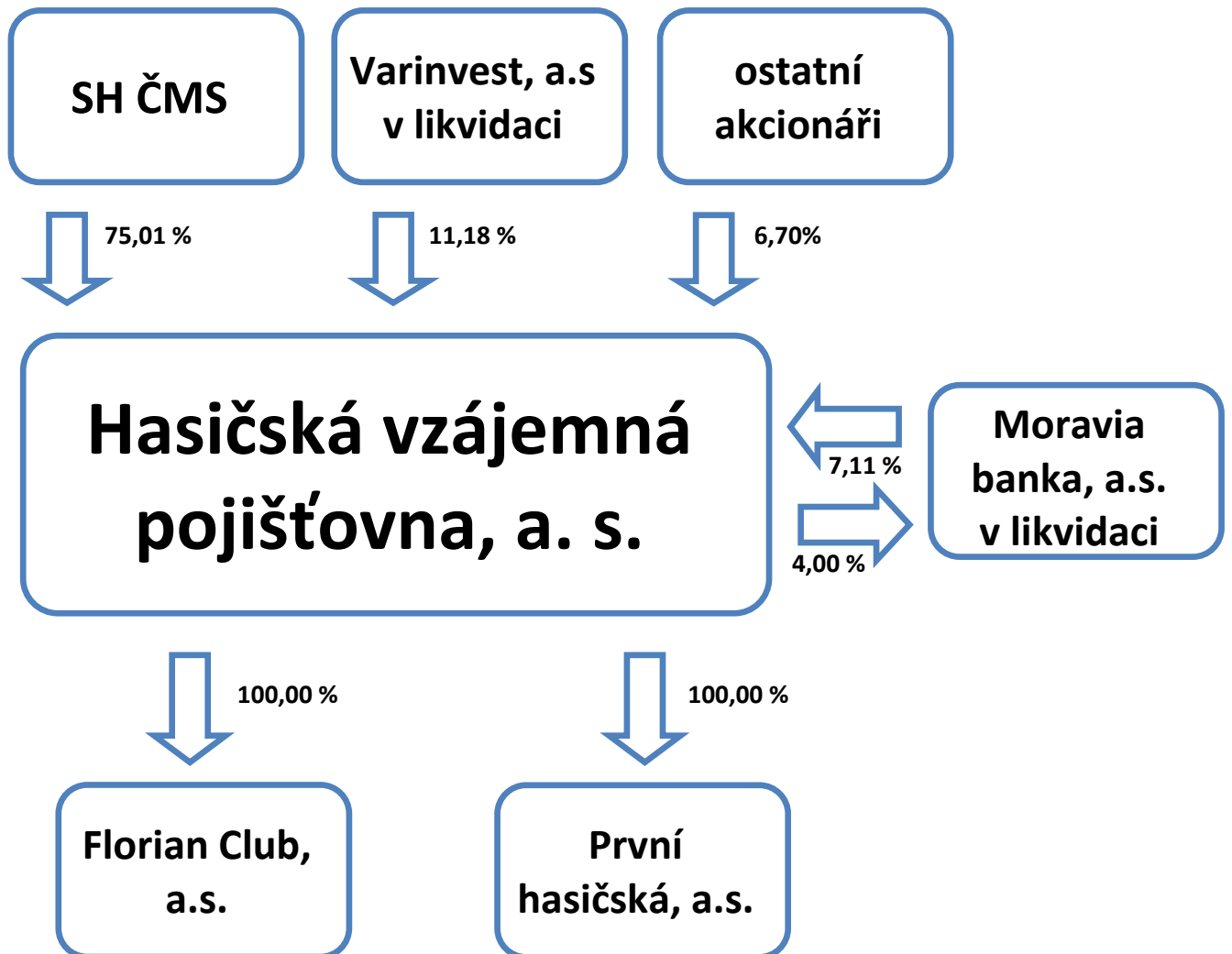
Pojišťovna nevydala a ani nepřijala záruky za osobami, které jsou v pojišťovně ovládanou osobou.

**Souhrnná výše pohledávek pojišťovny vůči ovládaným osobám k 30. 6. 2010: 3 847 045 Kč.**

**Souhrnná výše závazků pojišťovny vůči ovládaným osobám k 30. 6. 2010: 2 305 290 Kč.**



Organizační struktura ovládajících a ovládaných osob



## Přehled činností pojišťovny

(předmět podnikání)

### **Provozování pojišťovací činnosti, zajišťovací činnosti a činnosti související v rozsahu:**

- 1. pojišťovací činnost podle zákona č. 277/2009 Sb., o pojišťovnictví (dále jen „ZPoj.“), příloha č. 1 k ZPoj.;
- v rozsahu pojistných odvětví životních pojištění uvedených v části A bodu I. písm. a), b), c) a bodu II.,
- v rozsahu pojistných odvětví neživotních pojištění uvedených v části B bodu 1,3,4,7,8,9,10 písm. a), b), c), 13, 16 písm. d), e),18.
- 2. činnost související s pojišťovací činností podle ZPoj.
- zprostředkovatelská činnost podle ZPoj.,
- poradenská činnost související s pojištěním fyzických a právnických osob podle ZPoj.,
- šetření pojistných událostí prováděné na základě smlouvy s pojišťovnou podle ZPoj.
- provozování zprostředkovatelské činnosti v oblasti stavebního spoření a v oblasti penzijního připojištění
- vzdělávací činnost pro pojišťovací zprostředkovatele a samostatné likvidátory pojistných událostí

**Provozování činností, jejichž vykonávání nebo poskytování bylo Českou národní bankou omezeno nebo pozastaveno: žádné.**

## Rozvaha k 30. 6. 2010

Aktiva	Hrubá výše	Úprava	Čistá výše
<b>A. Pohledávky za upsaný základní kapitál</b>			
<b>B. Dlouhodobý nehmotný majetek, z toho:</b>	38 644	35 089	3 555
a) zřizovací výdaje			
b) goodwill			
<b>C. Finanční umístění (investice)</b>	564 546	0	564 546
<b>I. Pozemky a stavby (nemovitosti), z toho:</b>	340 938	0	340 938
a) provozní nemovitosti	340 938	0	340 938
<b>II. Finanční umístění v podnikatelských seskupeních</b>	4 005	0	4 005
1. Podíly v ovládaných osobách	4 005	0	4 005
2. Dluhové cenné papíry vydané ovládanými osobami a půjčky těmto osobám			0
3. Podíly s podstatným vlivem			0
4. Dluhové cenné papíry vydané osobami, ve kterých má účetní jednotka podstatný vliv, a půjčky těmto osobám			0
<b>III. Jiná finanční umístění</b>	219 603	0	219 603
1. Akcie a ostatní cenné papíry s proměnlivým výnosem, ostatní podíly	0	0	0
2. Dluhové cenné papíry	161 558	0	161 558
3. Finanční umístění v investičních sdruženích			0
4. Ostatní půjčky	0	0	0
5. Depozita u finančních institucí	53 575	0	53 575
6. Ostatní finanční umístění	4 470		4 470
<b>IV. Depozita při aktivním zajištění</b>			0
<b>D. Finanční umístění životního pojištění, je-li nositelem investičního rizika pojistník</b>			
<b>E. Dlužníci</b>	237 453	9 004	228 449
<b>I. Pohledávky z operací přímého pojištění</b>	49 350	8 838	40 512
1. pojistníci	49 350	8 838	40 512
2. zprostředkovatelé	0		0
<b>II. Pohledávky z operací zajištění</b>	169 074	0	169 074
<b>III. Ostatní pohledávky</b>	19 029	166	18 863
<b>F. Ostatní aktiva</b>	46 195	33 396	12 799
<b>I. Dlouhodobý hmotný majetek, jiný než pozemky a stavby (nemovitosti), a     zásoby</b>	41 545	33 396	8 149
<b>II. Hotovost na účtech u finančních institucí a hotovost v pokladně</b>	4 650	0	4 650
<b>III. Jiná aktiva</b>	0	0	0
<b>G. Přejícné účty aktiv</b>	31 069	0	31 069
<b>I. Naběhlé úroky a nájemné</b>			0
<b>II. Odložené pořizovací náklady na pojistné smlouvy, v tom odděleně:</b>	15 120	0	15 120
a) v životním pojištění			0
b) v neživotním pojištění	15 120	0	15 120
<b>III. Ostatní přechodné účty aktiv, z toho:</b>	15 949	0	15 949
a) dohadné položky aktivní	11 808	0	11 808
<b>AKTIVA CELKEM</b>	917 907	77 489	840 418

Pasiva	Čistá výše
<b>A. Vlastní kapitál</b>	<b>341 186</b>
<b>I. Základní kapitál, z toho:</b>	<b>268 632</b>
a) změny základního kapitálu	11 808
b) vlastní akcie nebo vlastní zatímní listy, vlastní obchodní podíly	0
<b>II. Emisní ažio</b>	<b>0</b>
<b>III. Rezervní fond na nové ocenění</b>	<b>0</b>
<b>IV. Ostatní kapitálové fondy</b>	<b>73 772</b>
<b>V. Rezervní fond a ostatní fondy ze zisku</b>	<b>11 578</b>
<b>VI. Nerozdělený zisk minulých účetních období nebo neuhrazená ztráta minulých účetních období</b>	<b>561</b>
<b>VII. Zisk nebo ztráta běžného účetního období</b>	<b>-13 357</b>
<b>B. Podřízená pasiva</b>	<b>0</b>
<b>C. Technické rezervy</b>	<b>260 453</b>
<b>1. Rezerva na nezasloužené pojistné</b>	<b>98 021</b>
z toho: a) Rezerva na nezasloužené pojistné vztahující se k pojistným odvětvím životních pojištění	1 139
b) Rezerva na nezasloužené pojistné vztahující se k pojistným odvětvím neživotních pojištění	96 882
<b>2. Rezerva pojistného životních pojištění</b>	<b>68 593</b>
<b>3. Rezerva na pojistná plnění</b>	<b>84 215</b>
z toho: a) Rezerva na pojistná plnění vztahující se k pojistným odvětvím životních pojištění	1 421
b) Rezerva na pojistná plnění vztahující se k pojistným odvětvím neživotních pojištění	82 794
<b>4. Rezerva na prémie a slevy</b>	<b>1 603</b>
z toho: a) Rezerva na prémie a slevy vztahující se k pojistným odvětvím životních pojištění	0
b) Rezerva na prémie a slevy vztahující se k pojistným odvětvím neživotních pojištění	1 603
<b>5. Vyrovnávací rezerva</b>	<b>0</b>
<b>6. Rezerva na splnění závazků z použité technické úrokové míry</b>	<b>0</b>
<b>7. Rezerva pojistného neživotních pojištění</b>	<b>0</b>
z toho: a) Rezerva pojistného neživotních pojištění vztahující se k pojistným odvětvím životních pojištění	0
b) Rezerva pojistného neživotních pojištění vztahující se k pojistným odvětvím neživotních pojištění	0
<b>8. Rezerva na splnění závazků z ručení za závazky České kanceláře pojistitelů</b>	<b>8 021</b>
<b>9. Jiné rezervy</b>	<b>0</b>
z toho: a) Jiná rezerva vztahující se k pojistným odvětvím životních pojištění	0
b) Jiná rezerva vztahující se k pojistným odvětvím neživotních pojištění	0
<b>D. Technická rezerva životních pojištění, je-li nositelem investičního rizika pojistník</b>	<b>0</b>
<b>E. Rezervy na ostatní rizika a ztráty</b>	<b>0</b>
<b>1. Rezerva na důchody a podobné závazky</b>	<b>0</b>
<b>2. Rezerva na daně</b>	<b>0</b>
<b>3. Ostatní rezervy</b>	<b>0</b>
<b>F. Depozita při pasívním zajištění</b>	<b>0</b>
<b>G. Věřitelé</b>	<b>226 888</b>
<b>I. Závazky z operací přímého pojištění</b>	<b>16 910</b>
<b>II. Závazky z operací zajištění</b>	<b>195 383</b>
<b>III. Výpůjčky zaručené dluhopisem, z toho:</b>	<b>0</b>
a) směnitelné (konvertibilní) výpůjčky	0
<b>IV. Závazky vůči finančním institucím</b>	<b>0</b>
<b>V. Ostatní závazky, z toho:</b>	<b>14 595</b>
a) daňové závazky a závazky ze sociálního zabezpečení	2 230
<b>VI. Garanční fond Kanceláře</b>	<b>0</b>
<b>H. Přejícné účty pasiv</b>	<b>11 891</b>
<b>I. Výdaje příštích období a výnosy příštích období</b>	<b>687</b>
<b>II. Ostatní přejícné účty pasiv, z toho:</b>	<b>11 204</b>
a) dohadné položky pasivní	4 854
<b>PASIVA CELKEM</b>	<b>840 418</b>

## Výkaz zisků a ztrát k 30. 6. 2010

<b>I. TECHNICKÝ ÚČET K NEŽIVOTNÍMU POJIŠTĚNÍ</b>	<b>Základna</b>	<b>Mezisoučet</b>	<b>Výsledek</b>
1. Zasloužené pojistné, očištěné od zajištění:	x	x	x
a) předepsané hrubé pojistné	284 186	x	x
b) pojistné postoupené zajišťovatelům	133 693	150 493	x
c) změna stavu hrubé výše rezervy na nezasloužené pojistné (+/-)	30 982	x	x
d) změna stavu rezervy na nezasloužené pojistné, podíl zajišťovatelů (+/-)	14 883	16 099	134 394
2. Převedené výnosy z finančního umístění (investic) z Netechnického účtu (položka III.6.)	x	x	0
3. Ostatní technické výnosy, očištěné od zajištění	x	x	320
4. Náklady na pojistná plnění, očištěné od zajištění:	x	x	x
a) náklady na pojistná plnění:	x	x	x
aa) hrubá výše	140 866	x	x
ab) podíl zajišťovatelů	69 808	71 057	x
b) změna stavu rezervy na pojistná plnění (+/-):	x	x	x
ba) hrubá výše	11 286	x	x
bb) podíl zajišťovatelů	-4 243	15 529	86 586
5. Změny stavu ostatních technických rezerv, očištěné od zajištění (+/-)	x	x	545
6. Prémie a slevy, očištěné od zajištění	x	x	49
7. Čistá výše provozních nákladů:	x	x	x
a) pořizovací náklady na pojistné smlouvy	x	19 629	x
b) změna stavu časově rozlišených pořizovacích nákladů (+/-)	x	-1 342	x
c) správní režie	x	76 764	x
d) provize od zajišťovatelů a podíly na ziscích	x	35 249	59 802
8. Ostatní technické náklady, očištěné od zajištění	x	x	142
9. Změna stavu vyrovnávací rezervy (+/-)	x	x	0
10. Mezisoučet, zůstatek (výsledek) Technického účtu k neživotnímu pojištění (položka III.1.)	x	x	-12 410

<b>II. TECHNICKÝ ÚČET K ŽIVOTNÍMU POJIŠTĚNÍ</b>	<b>Základna</b>	<b>Mezisoučet</b>	<b>Výsledek</b>
1. Zasloužené pojistné, očištěné od zajištění:	x	x	x
a) předepsané hrubé pojistné	x	5 404	x
b) pojistné postoupené zajišťovatelům	x	116	x
c) změna stavu rezervy na nezasloužené pojistné, očištěná od zajištění (+/-)	x	-84	5 372
2. Výnosy z finančního umístění (investic):	x	x	x
a) výnosy z podílů se zvláštním uvedením těch, které pocházejí z ovládaných osob	x		x
b) výnosy z ostatního finančního umístění (investic), se zvláštním uvedením těch, které pocházejí z ovládaných osob, v tom:	x	x	x
ba) výnosy z pozemků a staveb nemovitostí		x	x
bb) výnosy z ostatních investic		0	x
c) změny hodnoty finančního umístění (investic)	x		x
d) výnosy z realizace finančního umístění (investic)	x	0	0
3. Přírůstky hodnoty finančního umístění (investic)	x	x	0
4. Ostatní technické výnosy, očištěné od zajištění	x	x	0
5. Náklady na pojistná plnění, očištěné od zajištění:	x	x	x
a) náklady na pojistná plnění:	x	x	x
aa) hrubá výše	5 184	x	x
ab) podíl zajišťovatelů	0	5 184	x
b) změna stavu rezervy na pojistná plnění (+/-):	x	x	x
ba) hrubá výše	-129	x	x
bb) podíl zajišťovatelů	-6	-123	5 061
6. Změna stavu ostatních technických rezerv, očištěná od zajištění (+/-):	x	x	x
a) změna stavu rezervy pojistného životních pojištění:	x	x	x
aa) změna stavu hrubé výše	-337	x	x
ab) podíl zajišťovatelů		-337	x
b) změna stavu ostatních technických rezerv, očištěná od zajištění	x		-337
7. Prémie a slevy, očištěné od zajištění	x	x	0
8. Čistá výše provozních nákladů:	x	x	x
a) pořizovací náklady na pojistné smlouvy	x	136	x
b) změna stavu časově rozlišených pořizovacích nákladů (+/-)	x		x
c) správní režie	x	1 066	x
d) provize od zajišťovatelů a podíly na ziscích	x	0	1 202
9. Náklady na finanční umístění (investice):	x	x	x
a) náklady na správu finančního umístění (investic), včetně úroků	x		x
b) změna hodnoty finančního umístění (investic)	x		x
c) náklady spojené s realizací finančního umístění (investic)	x		0
10. Úbytky hodnoty finančního umístění (investic)	x	x	0
11. Ostatní technické náklady, očištěné od zajištění	x	x	0
12. Převod výnosů z finančního umístění (investic) na Netechnický účet (položka III.4.)	x	x	0
13. Mezisoučet, zůstatek (výsledek) Technického účtu k životnímu pojištění (položka III.2.)	x	x	-555

<b>III. NETECHNICKÝ ÚČET</b>	<b>Základna</b>	<b>Mezisoučet</b>	<b>Výsledek</b>
1. Výsledek Technického účtu k neživotnímu pojištění (položka I.10.)	x	x	-12 410
2. Výsledek Technického účtu k životnímu pojištění (položka II.13.)	x	x	-555
3. Výnosy z finančního umístění (investic):	x	x	x
a) výnosy z podílů se zvláštním uvedením těch, které pocházejí z ovládaných osob	x		x
b) výnosy z ostatního finančního umístění (investic), se zvláštním uvedením těch, které pocházejí z ovládaných osob, v tom:	x	x	x
ba) výnosy z pozemků a staveb (nemovitostí)		x	x
bb) výnosy z ostatních investic		0	x
c) změny hodnoty finančního umístění (investic)	x		x
d) výnosy z realizace finančního umístění (investic)	x	0	0
4. Převedené výnosy finančního umístění (investic) z Technického účtu k životnímu pojištění (položka II.12.)	x	x	
5. Náklady na finanční umístění (investice):	x	x	x
a) náklady na správu finančního umístění (investic), včetně úroků	x	0	x
b) změna hodnoty finančního umístění (investic)	x		x
c) náklady spojené s realizací finančního umístění (investic)	x	0	0
6. Převod výnosů z finančního umístění (investic) na Technický účet k neživotnímu pojištění (položka I.2.)	x	x	0
7. Ostatní výnosy	x	x	10 615
8. Ostatní náklady	x	x	9 665
9. Daň z příjmů z běžné činnosti	x	x	1 044
10. Zisk nebo ztráta z běžné činnosti po zdanění	x	x	-13 059
11. Mimořádné výnosy	x	x	
12. Mimořádné náklady	x	x	
13. Mimořádný zisk nebo ztráta	x	x	0
14. Daň z příjmů z mimořádné činnosti	x	x	
15. Ostatní daně neuvedené v předcházejících položkách	x	x	299
16. Zisk nebo ztráta za účetní období (položka III.3.)	x	x	-13 357

**Deriváty sjednané za účelem zajišťování a za účelem obchodování na burze: žádné**

## Poměrové ukazatele

k 31. 12. 2009 (tis. Kč)	část neživotní pojištění	část životní pojištění
disponibilní míra solventnosti	219 966	133 779
požadovaná míra solventnosti	90 000	90 000
výše garančního fondu	90 000	90 000
poměr disponibilní míry solventnosti a požadované míry solventnosti	2,44	1,49
poměr garančního fondu a součtu položek podle § 18	2,44	1,49
<b>k 30. 6. 2010</b>		
rentabilita vlastních aktiv (ROAA): 100 % * Zisk, resp. ztráta za účetní období/Aktiva	-1,6%	
rentabilita průměrného vlastního kapitálu (ROAE): 100 % * Zisk, resp. ztráta za účetní období/Vlastní kapitál	-3,9%	
„combined ratio“v neživotní pojištění	109,2%	