

Údaje o Hasičské vzájemné pojišťovně

k 31. 3. 2021



HVP, a. s.

26.4.2021

Údaje o Hasičské vzájemné pojišťovně k 31. 3. 2021

Obchodní firma: Hasičská vzájemná pojišťovna, a.s.

Právní forma: akciová společnost

Sídlo: Praha 2, Římská 2135/45

Identifikační číslo podle zápisu v obchodním rejstříku: 46973451

Datum zápisu do obchodního rejstříku: 11. listopadu 1992 v Brně

Datum poslední změny zápisu: 30. října 2020

Účel poslední změny: zápis pověření valné hromady ke zvýšení základního kapitálu

Základní kapitál zapsaný v obchodním rejstříku: 301 104 tis. Kč

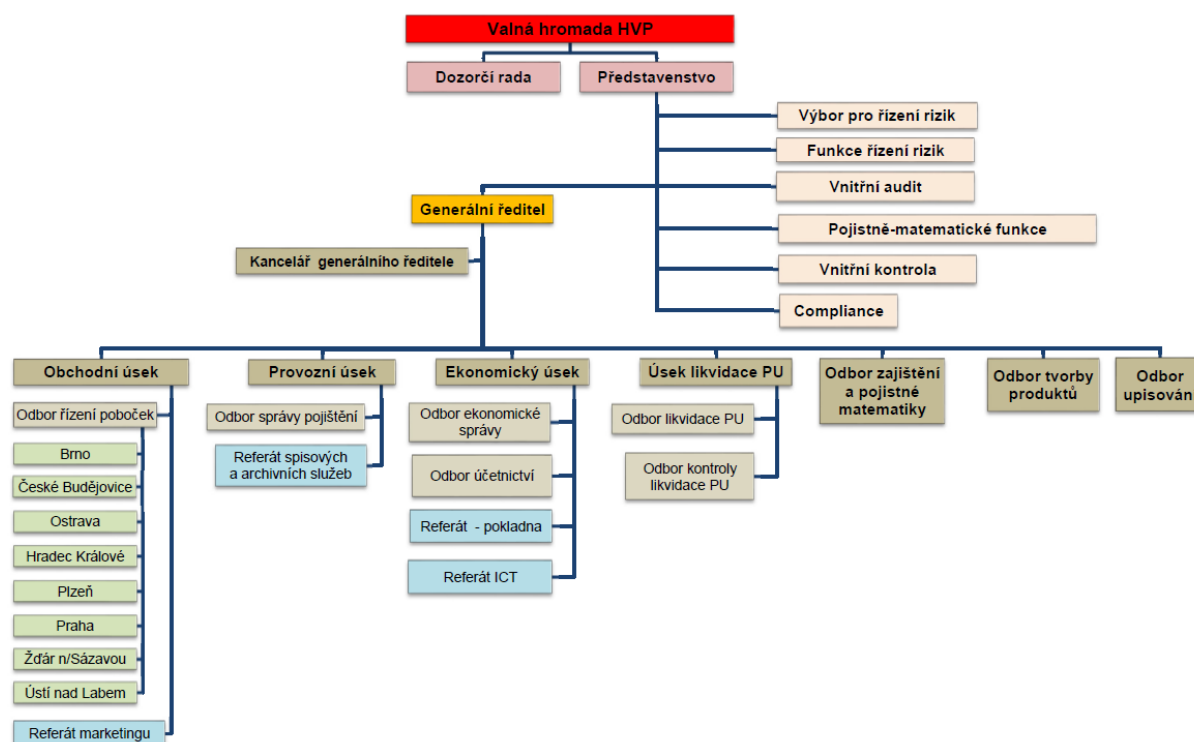
Splacený základní kapitál: 100 %

Druh, forma, podoba a počet emitovaných akcií s uvedením jmenovité hodnoty: 2 952 000 ks kmenové akcie na jméno ve jmenovité hodnotě 102,- Kč (zvýšení jmenovité hodnoty z 99,- Kč na 102,- Kč bylo, na základě rozhodnutí valné hromady, zapsáno dne 30. července 2019 do obchodního rejstříku. Akcie jsou vydány v zaknihované podobě. Převoditelnost akcie na jméno je omezena souhlasem představenstva.

Údaje o složení akcionářů:

Název	Forma	Sídlo	Počet akcií (ks)	Podíl na hlasovacích právech
Sdružení hasičů Čech, Moravy a Slezska	sdružení registrací ve smyslu ustanovení § 6 zákona č. 83/1990 Sb., o sdružování občanů, ve znění pozdějších předpisů	Praha 2, Římská 45	2 214 420	75,01 %
ZLT com s.r.o.	společnost s ručením omezeným	Letenská 121/8, Praha 1	338 380	11,44 %
ZLT, a. s.	akciová společnost	Krnov Zámecké nám. 13	218 572	7,40 %
Ostatní akcionáři			180 628	6,15 %

Organizační struktura HVP, a.s.



Představenstvo, 4 úseky, 9 odborů, 4 referátů a 8 poboček.

Počet zaměstnanců (přepočtený stav) k 31. 3. 2021 činí 115.

Údaje o osobách, které pojišťovnu řídí nebo kontrolují její činnost

- Generální ředitel** - Ing. Josef Kubeš
- Členové představenstva** - Ing. Josef Kubeš
- Ing. Josef Moravec
- JUDr. Pavel Borčevský, Ph.D.
- Luboš Zeman
- Členové dozorčí rady** - Ing. Václav Křivohlávek, CSc.
- JUDr. Zdenka Čížková
- Mgr. Jarmila Kopáčová
- Ing. Libor Beneš
- Ing. Jiřina Brychčí

Představenstvo

Ing. Josef Kubeš

Funkce: předseda představenstva

Od: 27. května 2019

Vzdělání: ČVUT Praha

Zkušenosti:

- r. 1987 – 1992 ČP, a.s. – pojistně technický odbor
- r. 1992 – dosud HVP, a.s. – vedoucí úseku majetkového pojištění včetně likvidace, člen představenstva, místopředseda představenstva, předseda představenstva, generální ředitel

Členství ve volených orgánech jiných právnických osob: jednatel společnosti APLSOFT, s.r.o.

Ing. Josef Moravec

Funkce: člen představenstva

Od: 23. února 2017

Vzdělání: Vysoká škola zemědělská Praha

Zkušenosti:

- 2 roky Česká pojišťovna a.s. – ředitel úseku ekonomických analýz a pojistné matematiky
- 1 rok Česká pojišťovna a.s. - ředitel úseku controllingu a produktových analýz
- 5 let Česká pojišťovna a.s.– poradce náměstka pro underwriting a zajištění
- 3 roky Allianz pojišťovna a.s. – ředitel úseku makléřského obchodu
- 1 rok Slavia pojišťovna a.s. – obchodní ředitel

Od roku 2015 HVP a.s. - ředitel odboru tvorby pojistných produktů

Členství ve volených orgánech jiných právnických osob: žádné

JUDr. Pavel Borčevský, Ph.D.

Funkce: člen představenstva

Od: 19. září 2018

Vzdělání: Univerzita Karlova – Právnická fakulta

Zkušenosti:

12 let v HVP, a.s.

- od r. 2018 ředitel úseku likvidace
- 3 roky ředitel odboru kontroly likvidace
- 7 let právník – revizor pojistných událostí

Členství ve volených orgánech jiných právnických osob: žádné

Luboš Zeman

Funkce: člen představenstva

Od: 19. června 2019

Vzdělání: středoškolské

Zkušenosti:

- od r. 2004: ředitel pobočky HVP, a.s. ve Žďáru nad Sázavou
- 2002 - 2004: člen dozorčí rady HVP, a.s.

Členství ve volených orgánech jiných právnických osob:

SH ČMS – člen výkonného výboru

SH ČMS OSH Žďár nad Sázavou - starosta

Pojišťovna neposkytla žádné úvěry ani půjčky členům představenstva.

Pojišťovna neposkytla žádné záruky za členy představenstva.

Dozorčí rada

Ing. Václav Křivohlávek, CSc.

Funkce: předseda dozorčí rady

Od: 7. června 2019

Vzdělání: Vysoká škola strojní a textilní

Vědecká hodnost: kandidát technických věd

Kurz k problematice EU pro vedoucí pracovníky MF

Kurz NAIC – vyšetřování pojistných podvodů Kurz IAIS – pojišťovnictví a státní dozor v pojišťovnictví

Zkušenosti:

- MF – ředitel majetkoprávního odboru
- MF – ředitel Úřadu státního dozoru v pojišťovnictví a penzijním připojištění
- Vysoká škola finanční a správní, o.p.s.
- Dále byl jmenován do zkušební komise pro státní závěrečné zkoušky v oborech pojišťovnictví na VŠFS

Členství ve volených orgánech jiných právnických osob:

jednatel společnosti A-Frames, s.r.o.

jednatel společnosti FAPIN, s.r.o.

předseda Českomoravské společnosti textilní, oděvní a kožedělné, z.s.

JUDr. Zdenka Čížková

Funkce: člen dozorčí rady

Od: 2. května 2018

Vzdělání: PF UK

Zkušenosti:

- Správa pro věci majetkové a devizové – vedoucí odborný referent
- MF – majetkoprávní odbor – vedoucí odborný referent
- MSNMP – ředitelka odboru privatizace průmyslu
- Chemapol Group, a.s. – ředitelka odboru
- C. H. CHEM a.s. a ALIACHEM, a.s. – tajemník společnosti
- advokát

Členství ve volených orgánech jiných právnických osob:

předsedkyně správní rady Metropolitní univerzity Praha, o.p.s.

předsedkyně výboru Společenství vlastníků Markušova

Mgr. Jarmila Kopáčová

Funkce: člen dozorčí rady

Od: 6. června 2019

Vzdělání: PF UK

Zkušenosti: HVP, a.s. – ředitelka kanceláře Generálního ředitele

Členství ve volených orgánech jiných právnických osob: žádné

Ing. Libor Beneš

Funkce: člen dozorčí rady

Od: 1. května 2019

Vzdělání: Vysoká škola zemědělská

Zkušenosti:

- MONETA Money Bank, a.s. – manažer regionálního obchodního týmu
- Česká spořitelna do domu, a.s.: regionální ředitel
- Česká spořitelna, a.s.: ředitel pobočky, oblastní ředitel pobočkové sítě

Členství ve volených orgánech jiných právnických osob: žádné

Ing. Jiřina Brychčí

Funkce: člen dozorčí rady

Od: 1. května 2019

Vzdělání: Vysoká škola báňská – Technická univerzita Ostrava

Zkušenosti:

- Pojišťovací zprostředkovatel pro HVP, a.s.
- OSVČ, služby požární ochrany, bezpečnosti práce a životního prostředí

Členství ve volených orgánech jiných právnických osob:

- SH ČMS, člen výkonného výboru, Liberecký kraj
- SH ČMS OSH Jablonec nad Nisou - starostka

Pojišťovna neposkytla žádné úvěry ani půjčky členům dozorčí rady.

Pojišťovna neposkytla žádné záruky za členy dozorčí rady.

Údaje o osobách, které jsou ve vztahu k pojišťovně ovládajícími osobami

Sdružení hasičů Čech, Moravy a Slezska, Praha 2, Římská 2135/45

Podíl na základním kapitálu a podíl hlasovacích práv: 75,01 %

Pojišťovna nevlastní žádné cenné papíry, které jsou emitované ovládající osobou.

Pojišťovna nevydala a ani nepřijala záruky za osobami, které jsou v pojišťovně ovládající osobou.

K 31. 3. 2021 eviduje pohledávky v celkové výši 7 420 tis. Kč

K 31. 3. 2021 eviduje závazky v celkové výši 0 tis. Kč

Údaje o osobách, které jsou ve vztahu k pojišťovně ovládanými osobami

První hasičská a.s., České Budějovice, Lannova 63

Podíl na základním kapitálu a podíl hlasovacích práv: 100 %

Pojišťovna nevlastní kromě akcií na jméno žádné cenné papíry, které jsou emitovány ovládanou osobou.

Pojišťovna nevydala a ani nepřijala záruky za osobami, které jsou v pojišťovně ovládanou osobou.

K 31. 3. 2021 eviduje pohledávky v celkové výši 183 tis. Kč

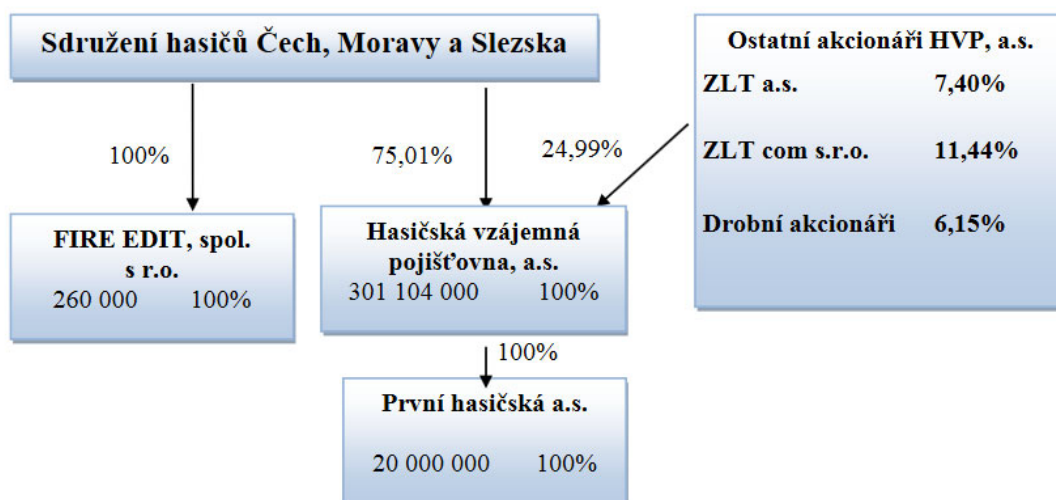
K 31. 3. 2021 eviduje závazky v celkové výši 378 tis. Kč

Údaje o počtu, jmenovité hodnotě a pořizovací ceně akcií nabytých v ovládané osobě:

Počet akcií	200 ks
Jmenovitá hodnota akcie	100 000 Kč
Pořizovací cena	20 000 000 Kč

V průběhu účetního období nedošlo ke změně údajů.

Organizační struktura ovládajících a ovládaných osob



Stav k 31. 3. 2021

Přehled činností pojišťovny

(předmět podnikání)

Provozování pojišťovací činnosti, zajišťovací činnosti a činnosti související v rozsahu:

Pojišťovací činnost

Podle zákona č. 277/2009 Sb., o pojišťovnictví, ve znění pozdějších předpisů.

Odvětví životního pojištění:

1. Pojištění
 - a) pro případ smrti, pro případ dožití, pro případ dožití se stanoveného věku nebo dřívější smrti, spojených životů, s výplatou zaplaceného pojistného,
 - b) důchodu,
 - c) pojištění úrazu nebo nemoci jako doplňkové pojištění k pojištění podle této části.
2. Svatební pojištění nebo pojištění prostředků na výživu dětí.

Odvětví neživotních pojištění:

1. Úrazové pojištění.
3. Pojištění škod na pozemních dopravních prostředcích jiných než drážních vozidlech.
4. Pojištění škod na drážních vozidlech.
7. Pojištění přepravovaných věcí včetně zavazadel a jiného majetku bez ohledu na použitý dopravní prostředek.
8. Pojištění škod na majetku jiném než uvedeném v bodech 3 až 7 způsobených
 - a) požárem,
 - b) výbuchem,
 - c) vichřicí,
 - d) přírodními živly jinými než vichřicí (např. blesk, povodeň, záplava),
 - e) jadernou energií,
 - f) sesuvem nebo poklesem půdy.
9. Pojištění jiných škod na majetku jiném než uvedeném v bodech 3 až 7 vzniklých krupobitím nebo mrazem, anebo jinými pojistnými nebezpečími (např. loupeží, krádeží nebo škody způsobené lesní zvěří), nejsou-li tato zahrnuta v bodě 8, včetně pojištění škod na hospodářských zvířatech způsobených nákazou nebo jinými pojistnými nebezpečími.
10. Pojištění odpovědnosti za škodu vyplývající:
 - a) z provozu pozemního motorového a jeho přípojného vozidla,
 - b) z činnosti dopravce,
 - c) z provozu drážního vozidla.

13. Všeobecné pojištění odpovědnosti za škodu jinou než uvedenou v odvětvích č. 10 až 12

- a) odpovědnost za škodu na životním prostředí,
- b) odpovědnost za škodu způsobenou jaderným zařízením,
- c) odpovědnost za škodu způsobenou vadou výrobku,
- d) ostatní.

16. Pojištění různých finančních ztrát vyplývajících:

- d) ze ztráty zisku,
- e) ze stálých nákladů.

18. Pojištění pomoci osobám v nouzi během cestování nebo pobytu mimo místa svého bydliště, včetně pojištění finančních ztrát bezprostředně souvisejících s cestováním.

Zajišťovací činnost

Podle zákona č. 277/2009 Sb., o pojišťovnictví, ve znění pozdějších předpisů, provozuje Hasičská vzájemná pojišťovna, a. s. zajišťovací činnosti pro neživotní zajištění.

Provozování činností souvisejících s pojišťovací činností

Podle zákona č. 277/2009 Sb., o pojišťovnictví, ve znění předpisů pozdějších:

- a) zprostředkovatelská činnost prováděná v souvislosti s pojišťovací činností,
- b) poradenská činnost související s pojištěním fyzických a právnických osob,
- c) šetření pojistných událostí prováděné na základě smlouvy s pojišťovnou,
- d) provozování zprostředkovatelské činnosti v oblasti stavebního spoření a v oblasti penzijního připojištění
- e) vzdělávací činnost pro pojišťovací zprostředkovatele a samostatné likvidátory pojistných událostí.

Aktiva (v tis. Kč) k:	30.6.2020			30.9.2020			31.12.2020			31.3.2021		
	Hrubá hodnota	Úprava	Čistá hodnota	Hrubá hodnota	Úprava	Čistá hodnota	Hrubá hodnota	Úprava	Čistá hodnota	Hrubá hodnota	Úprava	Čistá hodnota
Aktiva celkem (Σ)	1 022 761	127 080	895 681	1 078 900	129 616	949 284	884 241	132 942	751 299	1 001 691	134 576	867 115
Pohledávky za upsaný základní kapitál												
Dlouhodobý nehmotný majetek	62 656	59 680	2 976	62 656	60 166	2 490	62 880	60 646	2 234	63 073	61 119	1 954
z toho goodwill												
Investice (Σ)	514 690	16 718	497 972	514 588	17 512	497 076	409 387	19 261	390 126	518 272	20 055	498 217
Pozemky a stavby (nemovitosti)	227 949	14 030	213 919	227 949	14 824	213 125	227 949	15 617	212 332	227 949	16 411	211 538
Pozemky	43 092		43 092	43 092		43 092	43 092		43 092	43 092		43 092
Stavby	184 857	14 030	170 827	184 857	14 824	170 033	184 857	15 617	169 240	184 857	16 411	168 446
Investice v podnikatelských seskupeních (Σ)	25 000	2 688	22 312	25 000	2 688	22 312	25 000	3 644	21 356	25 000	3 644	21 356
Podíly v ovládaných osobách	25 000	2 688	22 312	25 000	2 688	22 312	25 000	3 644	21 356	25 000	3 644	21 356
Dluhové CP vydané ovládanými osobami a půjčky těmto osobám												
Podíly s podstatným vlivem												
Dluhové CP vydané os., ve kterých má úč. jedn. podst. vliv												
Jiné investice (Σ)	261 741		261 741	261 639		261 639	156 438		156 438	265 323		265 323
Akcie a ostatní CP s proměnlivým výnosem, ostatní podíly												
Dluhové cenné papíry (Σ)	63 756		63 756	63 458		63 458	63 026		63 026	69 403		69 403
Cenné papíry oceň. reál. hodn. proti účtům nákladů a výnosů	63 756		63 756	63 458		63 458	63 026		63 026	69 403		69 403
Dluhopisy "OECD" držené do splatnosti												
Ostatní cenné papíry držené do splatnosti												
Investice v investičních sdruženích												
Ostatní zápůjčky a úvěry												
Depozita u finančních institucí	194 083		194 083	194 279		194 279	89 510		89 510	192 018		192 018
Ostatní investice	3 902		3 902	3 902		3 902	3 902		3 902	3 902		3 902
Depozita při aktivním zajištění												
Investice ŽP, je-li nositelem inv. rizika pojistník												
Dlužníci (Σ)	309 682	16 213	293 469	360 475	17 034	343 441	167 953	18 669	149 284	241 116	18 669	222 447
Pohledávky z operací přímého pojištění (Σ)	93 967	16 119	77 848	95 722	16 940	78 782	76 482	18 575	57 907	99 080	18 575	80 505
Pojistníci	85 338	11 599	73 739	87 089	12 420	74 669	68 039	10 475	57 564	90 633	10 475	80 158
Zprostředkovatelé	8 629	4 520	4 109	8 633	4 520	4 113	8 443	8 100	343	8 447	8 100	347
Pohledávky z operací zajištění	202 162		202 162	251 310		251 310	78 940		78 940	127 105	0	127 105
Ostatní pohledávky	13 553	94	13 459	13 443	94	13 349	12 531	94	12 437	14 931	94	14 837

Aktiva (v tis. Kč) k:	30.6.2020			30.9.2020			31.12.2020			31.3.2021		
	Hrubá hodnota	Úprava	Čistá hodnota	Hrubá hodnota	Úprava	Čistá hodnota	Hrubá hodnota	Úprava	Čistá hodnota	Hrubá hodnota	Úprava	Čistá hodnota
Ostatní aktiva (Σ)	81 444	34 469	46 975	88 209	34 904	53 305	192 021	34 366	157 655	118 818	34 733	84 085
Dlouhodobý hm. majetek, jiný než pozemky a stavby, a zásoby	40 395	34 469	5 926	40 351	34 904	5 447	39 547	34 366	5 181	39 924	34 733	5 191
Hotovost na účtech u fin. institucí a hotovost v pokladně	41 049		41 049	47 858		47 858	152 474		152 474	78 894		78 894
Jiná aktiva												
Přechodné účty aktiv (Σ)	54 289		54 289	52 972		52 972	52 000		52 000	60 412		60 412
Naběhlé úroky a nájemné												
Odložené pořizovací náklady na pojistné smlouvy (Σ)	36 049		36 049	34 060		34 060	28 770		28 770	35 397		35 397
Odložené pořizovací nákl. na poj. smlouvy v živ. poj.												
Odložené pořizovací nákl. na poj. smlouvy v neživ. poj.	36 049		36 049	34 060		34 060	28 770		28 770	35 397		35 397
Ostatní přechodné účty aktiv	18 240		18 240	18 912		18 912	23 230		23 230	25 015		25 015
Dohadné položky aktivní	17 761		17 761	18 433		18 433	23 230		23 230	24 678		24 678

Pasiva (v tis. Kč) k:	30.6.2020			30.9.2020			31.12.2020			31.3.2021		
	Hrubá hodnota	Podíl zaj. na TR	Čistá hodnota	Hrubá hodnota	Podíl zaj. na TR	Čistá hodnota	Hrubá hodnota	Podíl zaj. na TR	Čistá hodnota	Hrubá hodnota	Podíl zaj. na TR	Čistá hodnota
Rezervy (Σ)									3 896			9 340
Rezerva na penzijní a podobné závazky												
Rezerva na daně									3 896			9 340
Ostatní rezervy												
Depozita při pasivním zajištění												
Věřitelé (Σ)			214 800			270 262			85 985			164 541
Závazky z operací přímého pojištění			48 918			47 158			37 232			50 069
Závazky z operací zajištění			151 191			207 972			28 653			99 826
Výpůjčky z dluhových cenných papírů												
Směnitelné (konvertibilní) dluhopisy												
Závazky vůči finančním institucím												
Ostatní závazky			13 689			14 188			20 100			13 535
Daňové závazky a závazky ze sociálního zabezpečení			-1 498			-983			2 669			681
Garanční fond Kanceláře												
Fond zábrany škod Kanceláře			1 002			944						1 111
Přechodné účty pasiv (Σ)			19 386			22 984			14 959			33 081
Výdaje příštích období a výnosy příštích období									675			
Ostatní přechodné účty pasiv			19 386			22 984			14 284			33 081
Dohadné položky pasivní			19 386			22 984			14 284			33 081

Technický účet k neživotnímu pojištění	30.6.2020	30.9.2020	31.12.2020	31.3.2021
Výkaz zisků a ztrát (v tis. Kč) k:				
Výsledek technického účtu k neživotnímu pojištění (Σ)	6 921	13 549	27 062	21 927
Zasloužené pojistné, očištěné od zajištění (Σ)	202 345	310 860	410 233	99 060
Předepsané pojistné, očištěné od zajištění (Σ)	222 854	319 879	409 222	117 596
Předepsané hrubé pojistné	397 530	601 474	753 423	221 413
Pojistné postoupené zajišťovatelům	-174 676	-281 595	-344 201	-103 817
Změna stavu rezervy na nezasloužené poj., očištěné od zajiš. (Σ)	-20 509	-9 019	1 011	-18 536
Změna stavu hrubé výše rezervy na nezasloužené pojistné	-30 109	-29 481	4 510	-38 977
Změna stavu rezervy na nezasloužené pojistné, podíl zajišťo.	9 600	20 462	-3 499	20 441
Převedené výnosy z investic z netechnického účtu	1 094	1 340	1 146	-428
Ostatní technické výnosy, očištěné od zajištění	1 042	1 763	1 320	851
Náklady na poj. pl. včetně změny TR, očištěné od zajištění (Σ)	-118 450	-177 310	-222 319	-29 276
Náklady na pojistná plnění, očištěné od zajištění (Σ)	-101 643	-159 351	-211 023	-49 773
Hrubá výše nákladů na pojistná plnění	-189 153	-278 940	-379 451	-87 522
Náklady na pojistná plnění, podíl zajišťovatelů	87 510	119 589	168 428	37 749
Změna stavu rezervy na poj. pl., očištěné od zajištění (Σ)	-16 807	-17 959	-11 296	20 497
Změna stavu hrubé výše rezervy na pojistná plnění	-22 546	-33 857	-17 425	31 671
Změna stavu rezervy na pojistná plnění, podíl zajišťovatelů	5 739	15 898	6 129	-11 174
Změny stavu ostatních tech. rezerv, očištěné od zajištění	349	166	-56	-892
Bonusy a slevy, očištěné od zajištění	-1 450	-2 058	-1 396	-364
Čistá výše provozních nákladů (Σ)	-75 194	-115 764	-152 996	-45 575
Požizovací náklady na pojistné smlouvy	-28 639	-45 597	-52 545	-10 604
Změna stavu časově rozlišených pořizovacích nákladů	6 326	4 338	-952	6 627
Správní režie	-93 366	-134 277	-175 760	-66 791
Provize od zajišťovatelů a podíly na ziscích	40 485	59 772	76 261	25 193
Ostatní technické náklady, očištěné od zajištění	-2 815	-5 448	-8 870	-1 449

Technický účet k životnímu pojištění	30.6.2020	30.9.2020	31.12.2020	31.3.2021
Výkaz zisků a ztrát (v tis. Kč) k:				
Výsledek technického účtu k životnímu pojištění (Σ)	1 087	104	-824	162
Zasloužené pojistné, očištěné od zajištění (Σ)	938	1 383	1 809	402
Předepsané pojistné, očištěné od zajištění (Σ)	930	1 338	1 763	380
Předepsané hrubé pojistné	930	1 338	1 763	380
Pojistné postoupené zajišťovatelům	0	0	0	0
Změna stavu rezervy na nezasloužené poj., očištěné od zajiš. (Σ)	8	45	46	22
Změna stavu hrubé výše rezervy na nezasloužené pojistné	8	45	46	22
Změna stavu rezervy na nezasloužené pojistné, podíl zajišťo.				
Výnosy z investic (Σ)	1 614	2 039	2 426	358
Výnosy z podílů				
Výnosy z ostatních investic (Σ)				
Výnosy z pozemků a staveb (nemovitosti)				
Výnosy z ostatních investic (mimo nemovitostí)				
Změny hodnoty investic - výnosy	1 614	2 039	2 426	358
Výnosy z realizace investic				
Přírůstky hodnoty investic	611	763	177	-980
Ostatní technické výnosy, očištěné od zajištění				
Náklady na poj. pl. včetně změny TR, očištěné od zajištění (Σ)	-1 295	-2 187	-3 011	-1 456
Náklady na pojistná plnění, očištěné od zajištění (Σ)	-1 173	-2 217	-2 892	-1 579
Hrubá výše nákladů na pojistná plnění	-1 173	-2 217	-2 892	-1 579
Náklady na pojistná plnění, podíl zajišťovatelů				
Změna stavu rezervy na poj. pl., očištěné od zajištění (Σ)	-122	30	-119	123
Změna stavu hrubé výše rezervy na pojistná plnění	-122	30	-119	123
Změna stavu rezervy na pojistná plnění, podíl zajišťovatelů				
Změny stavu ostatních tech. rezerv, očištěné od zajištění (Σ)	1 101	649	515	1 763
Změna stavu rezervy pojistného živ. poj., očištěná od zajiš. (Σ)	1 914	1 728	2 007	272
Změna stavu hrubé výše rezervy pojistného životních pojišť.	1 914	1 728	2 007	272
Změna stavu rezervy poj. živ. pojištění, podíl zajišťovatelů				
Změna stavu ostat. TR (mimo rez. živ. poj.), očiš. od zajiš.	-813	-1 079	-1 492	1 491
Bonusy a slevy, očištěné od zajištění				
Čistá výše provozních nákladů (Σ)	-501	-770	-1 009	-216
Pořizovací náklady na pojistné smlouvy				
Změna stavu časově rozlišených pořizovacích nákladů				
Správní režie	-501	-770	-1 009	-216
Provize od zajišťovatelů a podíly na ziscích				
Náklady na investice (Σ)	-287	-429	-573	-137
Náklady na správu investic, včetně úroků	-37	-55	-74	-18
Změna hodnoty investic - náklady	-250	-374	-499	-119
Náklady spojené s realizací investic				
Úbytky hodnoty investic				
Ostatní technické náklady, očištěné od zajištění		-4	-12	
Převod výnosů z investic na netechnický účet	-1 094	-1 340	-1 146	428

Netechnický účet	30.6.2020	30.9.2020	31.12.2020	31.3.2021
Výkaz zisků a ztrát (v tis. Kč) k:				
Zisk nebo ztráta za účetní období (Σ)	5 079	9 494	16 098	16 648
Zisk nebo ztráta z běžné činnosti po zdanění (Σ)	4 932	9 245	16 438	16 650
Výsledek technického účtu k neživotnímu pojištění	6 921	13 549	27 062	21 927
Výsledek technického účtu k životnímu pojištění	1 087	104	-824	162
Výnosy z investic (Σ)	778	1 168	1 560	393
Výnosy z podílů				
Výnosy z ostatních investic (Σ)	778	1 168	1 560	393
Výnosy z pozemků a staveb (nemovitosti)	778	1 168	1 560	393
Výnosy z ostatních investic (mimo nemovitostí)				
Změny hodnoty investic - výnosy				
Výnosy z realizace investic				
Převedené výnosy investic z technického účtu k živ.poj.	1 094	1 340	1 146	-428
Náklady na investice (Σ)	-3 801	-5 612	-8 349	-1 750
Náklady na správu investic, včetně úroků	-2 173	-3 169	-4 136	-936
Změna hodnoty investic - náklady	-1 628	-2 443	-4 213	-814
Náklady spojené s realizací investic				
Převod výnosů z investic na tech. účet k neživ. poj.	-1 094	-1 340	-1 146	428
Ostatní výnosy	449	806	1 571	105
Ostatní náklady	-502	-770	-1 658	-287
Daň z příjmů z běžné činnosti			-2 924	-3 900
Mimořádný zisk nebo ztráta (Σ)	299	403		2
Mimořádné výnosy	299	403		2
Mimořádné náklady				
Daň z příjmů z mimořádné činnosti				
Ostatní daně neuvedené v předcházejících položkách	-152	-154	-340	-4

Deriváty sjednané za účelem zajišťování a za účelem obchodování na burze: žádné

Poměrové ukazatele

Ukazatel	30.6.2020	30.9.2020	31.12.2020	31.3.2021
ROAA (rentabilita průměrných aktiv)	0,57 %	1,00 %	2,14 %	1,92 %
ROAE (rentabilita průměrného vlastního kapitálu)	1,69 %	3,11 %	5,16 %	5,07 %
COMBINED RATIO (v neživotním pojištění)	95,70 %	94,28 %	91,49 %	75,56 %