

# Údaje o Hasičské vzájemné pojišťovně

k 31. 3. 2020



HVP, a. s.

12.5.2020

## Údaje o Hasičské vzájemné pojišťovně k 31. 3. 2020

**Obchodní firma:** Hasičská vzájemná pojišťovna, a.s.

**Právní forma:** akciová společnost

**Sídlo:** Praha 2, Římská 2135/45

**Identifikační číslo podle zápisu v obchodním rejstříku:** 46973451

**Datum zápisu do obchodního rejstříku:** 11. listopadu 1992 v Brně

**Datum poslední změny zápisu:** 29. srpna 2019

**Účel poslední změny:** vznik členství v představenstvu

**Základní kapitál zapsaný v obchodním rejstříku:** 301 104 tis. Kč

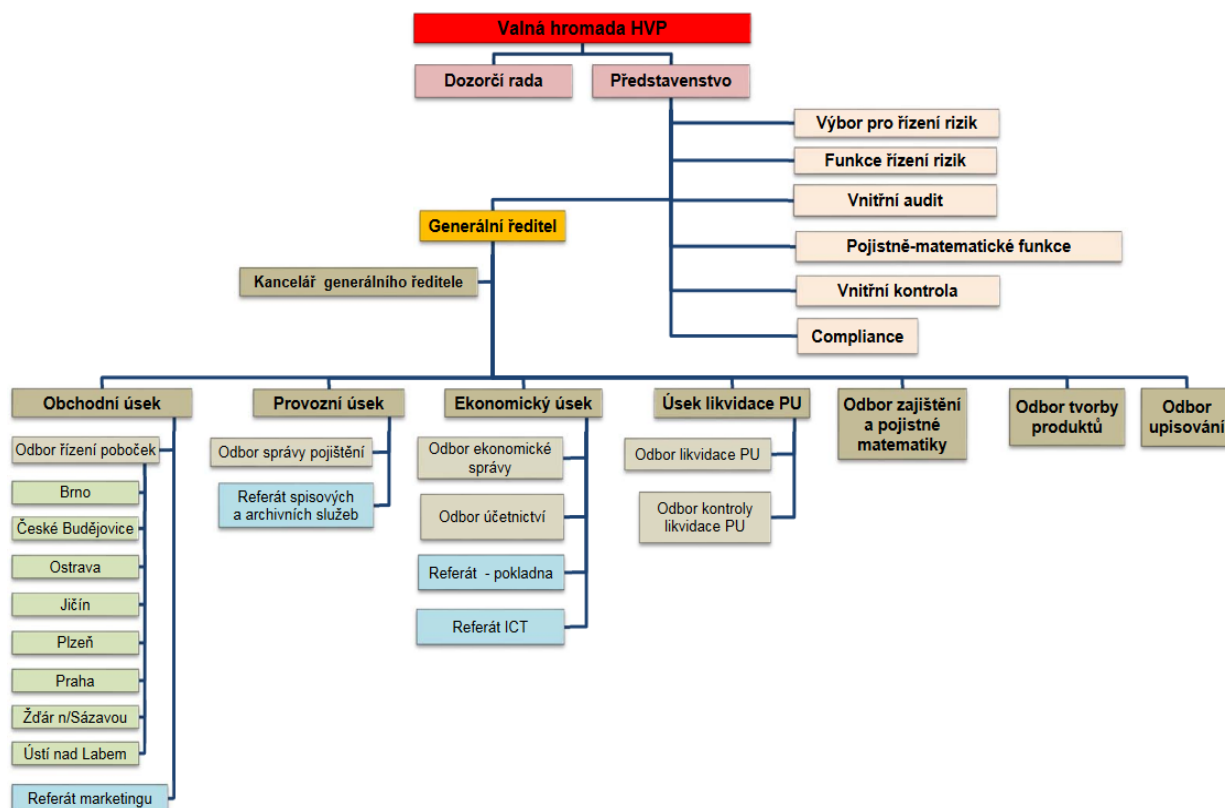
**Splacený základní kapitál:** 100 %

**Druh, forma, podoba a počet emitovaných akcií s uvedením jmenovité hodnoty:** 2 952 000 ks kmenové akcie na jméno ve jmenovité hodnotě 102,- Kč (zvýšení jmenovité hodnoty z 99,- Kč na 102,- Kč bylo, na základě rozhodnutí valné hromady, zapsáno dne 30. července 2019 do obchodního rejstříku. Akcie jsou vydány v zaknihované podobě. Převoditelnost akcie na jméno je omezena souhlasem představenstva.

### Údaje o složení akcionářů:

Název	Forma	Sídlo	Počet akcií (ks)	Podíl na hlasovacích právech
Sdružení hasičů Čech, Moravy a Slezska	sdružení registrací ve smyslu ustanovení § 6 zákona č. 83/1990 Sb., o sdružování občanů, ve znění pozdějších předpisů	Praha 2, Římská 45	2 214 130	75,00 %
ZLT com s.r.o.	společnost s ručením omezeným	Letenská 121/8, Praha 1	330 130	11,18 %
ZLT, a. s.	akciová společnost	Krnov Zámecké nám. 13	211 150	7,15 %
Ostatní akcionáři			196 590	6,67 %

## Organizační struktura HVP, a.s.



**Představenstvo, 4 úseky, 9 odborů, 4 referátů a 8 poboček.**  
Počet zaměstnanců (přepočtený stav) k 31. 3. 2020 činí 122.

## Údaje o osobách, které pojišťovnu řídí nebo kontrolují její činnost

- Generální ředitel** - Ing. Josef Kubeš
- Členové představenstva** - Ing. Josef Kubeš  
- Ing. Helena Bílková  
- Ing. Josef Moravec  
- JUDr. Pavel Borčevský, Ph.D.  
- Luboš Zeman
- Členové dozorčí rady** - Ing. Václav Křivohlávek, CSc.  
- JUDr. Zdenka Čížková  
- Mgr. Jarmila Kopáčová  
- Ing. Libor Beneš  
- Ing. Jiřina Brychčí

### Představenstvo

#### Ing. Josef Kubeš

**Funkce: předseda představenstva**

**Od:** 27. května 2019

**Vzdělání:** ČVUT Praha

**Zkušenosti:**

- r. 1987 – 1992 ČP, a.s. – pojistně technický odbor
- r. 1992 – dosud HVP, a.s. – vedoucí úseku majetkového pojištění včetně likvidace, člen představenstva, místopředseda představenstva, předseda představenstva, generální ředitel

**Členství ve volených orgánech jiných právnických osob:** jednatel společnosti APLSOFT, s.r.o.

#### Ing. Helena Bílková

**Funkce: člen představenstva**

**Od:** 17. února 2016

**Vzdělání:** Fakulta ekonomická VŠB Ostrava

**Zkušenosti:**

- 1980 - 1995: Doly Kladno; ekonomická ředitelka; odbor účetnictví a analýz
- 1995 - 1999: Zemský penzijní fond, a.s.; členka představenstva; alokace peněžních prostředků na finančním trhu
- 1998 - 2005: OKD, a.s. Ostrava; místopředsedkyně představenstva; rozборы, audit, pojištění majetku a osob, kapitálové účasti
- 2006 - 2007: OSVČ – auditor
- 2008 - 2012: Barrandov Televizní Studio, a.s.; finanční ředitelka
- 2013 - 2015: Slovenergo, s.r.o.; ředitelka a jednatelka
- 2015 - dosud: Hasičská vzájemná pojišťovna, a.s.; ředitelka ekonomického úseku

**Členství ve volených orgánech jiných právnických osob:** jednatel společnosti POL EKO, s.r.o.

### **Ing. Josef Moravec**

**Funkce: člen představenstva**

**Od: 23. února 2017**

**Vzdělání: Vysoká škola zemědělská Praha**

**Zkušenosti:**

- 2 roky Česká pojišťovna a.s. – ředitel úseku ekonomických analýz a pojistné matematiky
- 1 rok Česká pojišťovna a.s. - ředitel úseku controllingu a produktových analýz
- 5 let Česká pojišťovna a.s.– poradce náměstka pro underwriting a zajištění
- 3 roky Allianz pojišťovna a.s. – ředitel úseku makléřského obchodu
- 1 rok Slavia pojišťovna a.s. – obchodní ředitel

Od roku 2015 HVP a.s. - ředitel odboru tvorby pojistných produktů

**Členství ve volených orgánech jiných právnických osob: žádné**

### **JUDr. Pavel Borčevský, Ph.D.**

**Funkce: člen představenstva**

**Od: 19. září 2018**

**Vzdělání: Univerzita Karlova – Právnická fakulta**

**Zkušenosti:**

11 let v HVP, a.s.

- od r. 2018 ředitel úseku likvidace
- 3 roky ředitel odboru kontroly likvidace
- 7 let právník – revizor pojistných událostí

**Členství ve volených orgánech jiných právnických osob: žádné**

### **Luboš Zeman**

**Funkce: člen představenstva**

**Od: 19. června 2019**

**Vzdělání: středoškolské**

**Zkušenosti:**

- od r. 2004: ředitel pobočky HVP, a.s. ve Žďáru nad Sázavou
- 2002 - 2004: člen dozorčí rady HVP, a.s.

**Členství ve volených orgánech jiných právnických osob:**

SH ČMS – člen výkonného výboru

SH ČMS OSH Žďár nad Sázavou - starosta

**Pojišťovna neposkytla žádné úvěry ani půjčky členům představenstva.**

**Pojišťovna neposkytla žádné záruky za členy představenstva.**

## Dozorčí rada

### **Ing. Václav Křivohlávek, CSc.**

**Funkce: předseda dozorčí rady**

**Od:** 7. června 2019

**Vzdělání:** Vysoká škola strojní a textilní

Vědecká hodnost: kandidát technických věd

Kurz k problematice EU pro vedoucí pracovníky MF

Kurz NAIC – vyšetřování pojistných podvodů Kurz IAIS – pojišťovnictví a státní dozor v pojišťovnictví

**Zkušenosti:**

- MF – ředitel majetkoprávního odboru
- MF – ředitel Úřadu státního dozoru v pojišťovnictví a penzijním připojištění
- Vysoká škola finanční a správní, o.p.s.
- Dále byl jmenován do zkušební komise pro státní závěrečné zkoušky v oborech pojišťovnictví na VŠFS

**Členství ve volených orgánech jiných právnických osob:**

jednatel společnosti A-Frames, s.r.o.

jednatel společnosti FAPIN, s.r.o.

předseda Českomoravské společnosti textilní, oděvní a kožedělné, z.s.

### **JUDr. Zdenka Čížková**

**Funkce: člen dozorčí rady**

**Od:** 2. května 2018

**Vzdělání:** PF UK

**Zkušenosti:**

- Správa pro věci majetkové a devizové – vedoucí odborný referent
- MF – majetkoprávní odbor – vedoucí odborný referent
- MSNMP – ředitelka odboru privatizace průmyslu
- Chemapol Group, a.s. – ředitelka odboru
- C. H. CHEM a.s. a ALIACHEM, a.s. – tajemník společnosti
- advokát

**Členství ve volených orgánech jiných právnických osob:**

předsedkyně správní rady Metropolitní univerzity Praha, o.p.s.

předsedkyně výboru Společenství vlastníků Markušova

### **Mgr. Jarmila Kopáčová**

**Funkce: člen dozorčí rady**

**Od:** 6. června 2019

**Vzdělání:** PF UK

**Zkušenosti:** HVP, a.s. – ředitelka kanceláře Generálního ředitele

**Členství ve volených orgánech jiných právnických osob:** žádné

## **Ing. Libor Beneš**

**Funkce: člen dozorčí rady**

**Od: 1. května 2019**

**Vzdělání: Vysoká škola zemědělská**

**Zkušenosti:**

- MONETA Money Bank, a.s. – manažer regionálního obchodního týmu
- Česká spořitelna do domu, a.s.: regionální ředitel
- Česká spořitelna, a.s.: ředitel pobočky, oblastní ředitel pobočkové sítě

**Členství ve volených orgánech jiných právnických osob: žádné**

## **Ing. Jiřina Brychčí**

**Funkce: člen dozorčí rady**

**Od: 1. května 2019**

**Vzdělání: Vysoká škola báňská – Technická univerzita Ostrava**

**Zkušenosti:**

- Pojišťovací zprostředkovatel pro HVP, a.s.
- OSVČ, služby požární ochrany, bezpečnosti práce a životního prostředí

**Členství ve volených orgánech jiných právnických osob:**

- SH ČMS, člen výkonného výboru, Liberecký kraj
- SH ČMS OSH Jablonec nad Nisou - starostka

**Pojišťovna neposkytla žádné úvěry ani půjčky členům dozorčí rady.**

**Pojišťovna neposkytla žádné záruky za členy dozorčí rady.**

## Údaje o osobách, které jsou ve vztahu k pojišťovně ovládajícími osobami

### **Sdružení hasičů Čech, Moravy a Slezska, Praha 2, Římská 2135/45**

Podíl na základním kapitálu a podíl hlasovacích práv: 75,00 %

Pojišťovna nevlastní žádné cenné papíry, které jsou emitované ovládající osobou.

Pojišťovna nevydala a ani nepřijala záruky za osobami, které jsou v pojišťovně ovládající osobou.

K 31. 3. 2020 eviduje pohledávky v celkové výši 10 739 tis. Kč

K 31. 3. 2020 eviduje závazky v celkové výši 0 tis. Kč



## Údaje o osobách, které jsou ve vztahu k pojišťovně ovládanými osobami

### **První hasičská a.s., České Budějovice, Lannova 63**

Podíl na základním kapitálu a podíl hlasovacích práv: 100 %

Pojišťovna nevlastní kromě akcií na jméno žádné cenné papíry, které jsou emitovány ovládanou osobou.

Pojišťovna nevydala a ani nepřijala záruky za osobami, které jsou v pojišťovně ovládanou osobou.

K 31. 3. 2020 eviduje pohledávky v celkové výši 178 tis. Kč

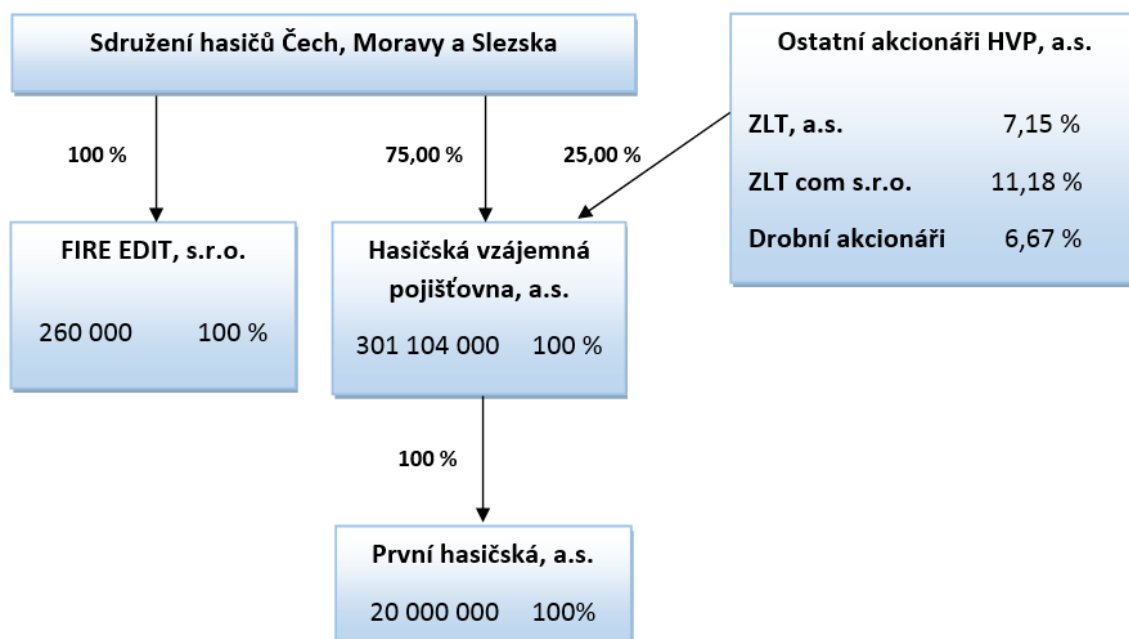
K 31. 3. 2020 eviduje závazky v celkové výši 345 tis. Kč

Údaje o počtu, jmenovité hodnotě a pořizovací ceně akcií nabytých v ovládané osobě:

<b>Počet akcií</b>	200 ks
<b>Jmenovitá hodnota akcie</b>	100 000 Kč
<b>Požizovací cena</b>	20 000 000 Kč

V průběhu účetního období nedošlo ke změně údajů.

## Organizační struktura ovládajících a ovládaných osob



Stav k 31. 3. 2020

# Přehled činností pojišťovny

(předmět podnikání)

## Provozování pojišťovací činnosti, zajišťovací činnosti a činnosti související v rozsahu:

### Pojišťovací činnost

Podle zákona č. 277/2009 Sb., o pojišťovnictví, ve znění pozdějších předpisů.

#### ***Odvětví životního pojištění:***

1. Pojištění
  - a) pro případ smrti, pro případ dožití, pro případ dožití se stanoveného věku nebo dřívější smrti, spojených životů, s výplatou zaplaceného pojistného,
  - b) důchodu,
  - c) pojištění úrazu nebo nemoci jako doplňkové pojištění k pojištění podle této části.
2. Svatební pojištění nebo pojištění prostředků na výživu dětí.

#### ***Odvětví neživotních pojištění:***

1. Úrazové pojištění.
3. Pojištění škod na pozemních dopravních prostředcích jiných než drážních vozidlech.
4. Pojištění škod na drážních vozidlech.
7. Pojištění přepravovaných věcí včetně zavazadel a jiného majetku bez ohledu na použitý dopravní prostředek.
8. Pojištění škod na majetku jiném než uvedeném v bodech 3 až 7 způsobených
  - a) požárem,
  - b) výbuchem,
  - c) vichřicí,
  - d) přírodními živly jinými než vichřicí (např. blesk, povodeň, záplava),
  - e) jadernou energií,
  - f) sesuvem nebo poklesem půdy.
9. Pojištění jiných škod na majetku jiném než uvedeném v bodech 3 až 7 vzniklých krupobitím nebo mrazem, anebo jinými pojistnými nebezpečími (např. loupeží, krádeží nebo škody způsobené lesní zvěří), nejsou-li tato zahrnuta v bodě 8, včetně pojištění škod na hospodářských zvířatech způsobených nákazou nebo jinými pojistnými nebezpečími.
10. Pojištění odpovědnosti za škodu vyplývající:
  - a) z provozu pozemního motorového a jeho přípojného vozidla,
  - b) z činnosti dopravy,
  - c) z provozu drážního vozidla.

13. Všeobecné pojištění odpovědnosti za škodu jinou než uvedenou v odvětvích č. 10 až 12

- a) odpovědnost za škodu na životním prostředí,
- b) odpovědnost za škodu způsobenou jaderným zařízením,
- c) odpovědnost za škodu způsobenou vadou výrobku,
- d) ostatní.

16. Pojištění různých finančních ztrát vyplývajících:

- d) ze ztráty zisku,
- e) ze stálých nákladů.

18. Pojištění pomoci osobám v nouzi během cestování nebo pobytu mimo místa svého bydliště, včetně pojištění finančních ztrát bezprostředně souvisejících s cestováním.

### **Zajišťovací činnost**

Podle zákona č. 277/2009 Sb., o pojišťovnictví, ve znění pozdějších předpisů, provozuje Hasičská vzájemná pojišťovna, a. s. zajišťovací činnosti pro neživotní zajištění.

### **Provozování činností souvisejících s pojišťovací činností**

Podle zákona č. 277/2009 Sb., o pojišťovnictví, ve znění předpisů pozdějších:

- a) zprostředkovatelská činnost prováděná v souvislosti s pojišťovací činností,
- b) poradenská činnost související s pojištěním fyzických a právnických osob,
- c) šetření pojistných událostí prováděné na základě smlouvy s pojišťovnou,
- d) provozování zprostředkovatelské činnosti v oblasti stavebního spoření a v oblasti penzijního připojištění
- e) vzdělávací činnost pro pojišťovací zprostředkovatele a samostatné likvidátory pojistných událostí.

Aktiva (v tis. Kč) k:	30.6.2019			30.9.2019			31.12.2019			31.3.2020		
	Hrubá hodnota	Úprava	Čistá hodnota	Hrubá hodnota	Úprava	Čistá hodnota	Hrubá hodnota	Úprava	Čistá hodnota	Hrubá hodnota	Úprava	Čistá hodnota
Aktiva celkem (Σ)	973 417	122 921	850 496	1 006 460	124 440	882 020	856 710	124 545	732 165	961 083	125 414	835 669
Pohledávky za upsaný základní kapitál												
Dlouhodobý nehmotný majetek	60 126	57 698	2 428	60 629	58 352	2 277	61 231	58 921	2 310	61 724	59 250	2 474
z toho goodwill												
Investice (Σ)	523 144	13 545	509 599	505 131	14 338	490 793	449 652	15 132	434 520	515 479	15 925	499 554
Pozemky a stavby (nemovitosti)	226 237	10 857	215 380	227 949	11 650	216 299	227 949	12 444	215 505	227 949	13 237	214 712
Pozemky	43 092		43 092	43 092		43 092	43 092		43 092	43 092		43 092
Stavby	183 145	10 857	172 288	184 857	11 650	173 207	184 857	12 444	172 413	184 857	13 237	171 620
Investice v podnikatelských seskupeních (Σ)	25 000	2 688	22 312	25 000	2 688	22 312	25 000	2 688	22 312	25 000	2 688	22 312
Podíly v ovládaných osobách	25 000	2 688	22 312	25 000	2 688	22 312	25 000	2 688	22 312	25 000	2 688	22 312
Dluhové CP vydané ovládanými osobami a půjčky těmto osobám												
Podíly s podstatným vlivem												
Dluhové CP vydané os., ve kterých má úč. jedn. podst. vliv												
Jiné investice (Σ)	271 907		271 907	252 182		252 182	196 703		196 703	262 530		262 530
Akcie a ostatní CP s proměnlivým výnosem, ostatní podíly												
Dluhové cenné papíry (Σ)	75 075		75 075	84 640		84 640	59 492		59 492	58 873		58 873
Cenné papíry oceň. reál. hodn. proti účtům nákladů a výnosů	75 075		75 075	84 640		84 640	59 492		59 492	58 873		58 873
Dluhopisy "OECD" držené do splatnosti												
Ostatní cenné papíry držené do splatnosti												
Investice v investičních sdruženích												
Ostatní zápůjčky a úvěry												
Depozita u finančních institucí	192 930		192 930	163 640		163 640	133 309		133 309	199 755		199 755
Ostatní investice	3 902		3 902	3 902		3 902	3 902		3 902	3 902		3 902
Depozita při aktivním zajištění												
Investice ŽP, je-li nositelem inv. rizika pojistník												
Dlužníci (Σ)	265 168	17 584	247 584	306 003	17 229	288 774	177 195	16 213	160 982	242 008	16 213	225 795
Pohledávky z operací přímého pojištění (Σ)	87 968	16 190	71 778	83 483	17 135	66 348	73 586	16 119	57 467	86 531	16 119	70 412
Pojistníci	79 330	13 190	66 140	74 845	14 135	60 710	63 989	11 599	52 390	77 906	11 599	66 307
Zprostředkovatelé	8 638	3 000	5 638	8 638	3 000	5 638	9 597	4 520	5 077	8 625	4 520	4 105
Pohledávky z operací zajištění	158 898	1 300	157 598	203 888		203 888	86 713		86 713	138 875		138 875
Ostatní pohledávky	18 302	94	18 208	18 632	94	18 538	16 896	94	16 802	16 602	94	16 508

Aktiva (v tis. Kč) k:	30.6.2019			30.9.2019			31.12.2019			31.3.2020		
	Hrubá hodnota	Úprava	Čistá hodnota	Hrubá hodnota	Úprava	Čistá hodnota	Hrubá hodnota	Úprava	Čistá hodnota	Hrubá hodnota	Úprava	Čistá hodnota
Ostatní aktiva (Σ)	74 679	34 094	40 585	85 210	34 521	50 689	118 619	34 279	84 340	85 780	34 026	51 754
Dlouhodobý hm. majetek, jiný než pozemky a stavby, a zásoby	43 605	34 094	9 511	41 981	34 521	7 460	41 650	34 279	7 371	41 168	34 026	7 142
Hotovost na účtech u fin. institucí a hotovost v pokladně	31 074		31 074	43 229		43 229	76 969		76 969	44 612		44 612
Jiná aktiva												
Přechodné účty aktiv (Σ)	50 300		50 300	49 487		49 487	50 013		50 013	56 092		56 092
Naběhlé úroky a nájemné										588		588
Odložené pořizovací náklady na pojistné smlouvy (Σ)	32 465		32 465	31 630		31 630	29 723		29 723	35 981		35 981
Odložené pořizovací nákl. na poj. smlouvy v živ. poj.												
Odložené pořizovací nákl. na poj. smlouvy v neživ. poj.	32 465		32 465	31 630		31 630	29 723		29 723	35 981		35 981
Ostatní přechodné účty aktiv	17 835		17 835	17 857		17 857	20 290		20 290	19 523		19 523
Dohadné položky aktivní	17 567		17 567	17 589		17 589	19 996		19 996	19 049		19 049



Pasiva (v tis. Kč) k:	30.6.2019			30.9.2019			31.12.2019			31.3.2020		
	Hrubá hodnota	Podíl zaj. na TR	Čistá hodnota	Hrubá hodnota	Podíl zaj. na TR	Čistá hodnota	Hrubá hodnota	Podíl zaj. na TR	Čistá hodnota	Hrubá hodnota	Podíl zaj. na TR	Čistá hodnota
Rezervy (Σ)												
Rezerva na penzijní a podobné závazky												
Rezerva na daně												
Ostatní rezervy												
Depozita při pasivním zajištění												
Věřitelé (Σ)			197 087			236 826			97 631			167 712
Závazky z operací přímého pojištění			46 808			54 333			39 356			48 100
Závazky z operací zajištění			130 620			160 628			38 604			106 355
Výpůjčky z dluhových cenných papírů												
Směnitelné (konvertibilní) dluhopisy												
Závazky vůči finančním institucím												
Ostatní závazky			18 749			21 087			19 671			12 259
Daňové závazky a závazky ze sociálního zabezpečení			2 121			1 543			68			-704
Garanční fond Kanceláře												
Fond zábrany škod Kanceláře			910			778						998
Přechodné účty pasiv (Σ)			11 369			18 740			14 140			18 957
Výdaje příštích období a výnosy příštích období												
Ostatní přechodné účty pasiv			11 369			18 740			14 140			18 957
Dohadné položky pasivní			11 369			18 740			14 140			18 957



<b>Technický účet k neživotnímu pojištění</b>	<b>30.6.2019</b>	<b>30.9.2019</b>	<b>31.12.2019</b>	<b>31.3.2020</b>
<b>Výkaz zisků a ztrát (v tis. Kč) k:</b>				
<b>Výsledek technického účtu k neživotnímu pojištění (Σ)</b>	1 496	-17 547	-4 234	6 647
Zasloužené pojistné, očištěné od zajištění (Σ)	172 174	276 250	366 161	94 533
Předepsané pojistné, očištěné od zajištění (Σ)	197 435	288 982	378 961	114 498
Předepsané hrubé pojistné	330 846	491 894	685 846	214 480
Pojistné postoupené zajišťovatelům	-133 411	-202 912	-306 885	-99 982
Změna stavu rezervy na nezasloužené poj., očištěné od zajiš. (Σ)	-25 261	-12 732	-12 800	-19 965
Změna stavu hrubé výše rezervy na nezasloužené pojistné	-38 448	-26 574	-33 274	-37 955
Změna stavu rezervy na nezasloužené pojistné, podíl zajiš. o.	13 187	13 842	20 474	17 990
Převedené výnosy z investic z netechnického účtu	313	654	2 094	-8
Ostatní technické výnosy, očištěné od zajištění	206	237	2 010	978
Náklady na poj. pl. včetně změny TR, očištěné od zajištění (Σ)	-101 965	-181 991	-219 467	-51 894
Náklady na pojistná plnění, očištěné od zajištění (Σ)	-85 541	-148 052	-196 492	-48 193
Hrubá výše nákladů na pojistná plnění	-169 186	-264 711	-342 154	-83 992
Náklady na pojistná plnění, podíl zajišťovatelů	83 645	116 659	145 662	35 799
Změna stavu rezervy na poj. pl., očištěné od zajištění (Σ)	-16 424	-33 939	-22 975	-3 701
Změna stavu hrubé výše rezervy na pojistná plnění	-16 427	-39 541	-33 008	-11 660
Změna stavu rezervy na pojistná plnění, podíl zajišťovatelů	3	5 602	10 033	7 959
Změny stavu ostatních tech. rezerv, očištěné od zajištění	574	150	7 071	-272
Bonusy a slevy, očištěné od zajištění	-1 001	-1 290	-1 504	-3 000
Čistá výše provozních nákladů (Σ)	-66 499	-108 540	-154 152	-32 615
Požizovací náklady na pojistné smlouvy	-22 270	-35 508	-50 709	-17 000
Změna stavu časově rozlišených pořizovacích nákladů	5 110	4 276	2 369	6 259
Správní režie	-79 864	-124 686	-168 647	-46 352
Provize od zajišťovatelů a podíly na ziscích	30 525	47 378	62 835	24 478
Ostatní technické náklady, očištěné od zajištění	-2 306	-3 017	-6 447	-1 075

<b>Technický účet k životnímu pojištění</b>	<b>30.6.2019</b>	<b>30.9.2019</b>	<b>31.12.2019</b>	<b>31.3.2020</b>
<b>Výkaz zisků a ztrát (v tis. Kč) k:</b>				
<b>Výsledek technického účtu k životnímu pojištění (Σ)</b>	-1 127	-2 562	1 774	74
Zasloužené pojistné, očištěné od zajištění (Σ)	1 079	1 603	2 106	478
Předepsané pojistné, očištěné od zajištění (Σ)	1 066	1 554	2 073	445
Předepsané hrubé pojistné	1 095	1 583	2 102	445
Pojistné postoupené zajišťovatelům	-29	-29	-29	0
Změna stavu rezervy na nezasloužené poj., očištěné od zajiš. (Σ)	13	49	33	33
Změna stavu hrubé výše rezervy na nezasloužené pojistné	13	49	33	33
Změna stavu rezervy na nezasloužené pojistné, podíl zajišťo.				
Výnosy z investic (Σ)	1 608	2 381	4 067	1 036
Výnosy z podílů				
Výnosy z ostatních investic (Σ)				
Výnosy z pozemků a staveb (nemovitosti)				
Výnosy z ostatních investic (mimo nemovitostí)				
Změny hodnoty investic - výnosy	1 608	2 381	4 067	1 036
Výnosy z realizace investic				
Přírůstky hodnoty investic			7	
Ostatní technické výnosy, očištěné od zajištění				
Náklady na poj. pl. včetně změny TR, očištěné od zajištění (Σ)	-2 340	-3 220	-4 482	-655
Náklady na pojistná plnění, očištěné od zajištění (Σ)	-2 735	-3 603	-4 844	-625
Hrubá výše nákladů na pojistná plnění	-2 735	-3 603	-4 844	-625
Náklady na pojistná plnění, podíl zajišťovatelů				
Změna stavu rezervy na poj. pl., očištěné od zajištění (Σ)	395	383	362	-30
Změna stavu hrubé výše rezervy na pojistná plnění	395	383	362	-30
Změna stavu rezervy na pojistná plnění, podíl zajišťovatelů				
Změny stavu ostatních tech. rezerv, očištěné od zajištění (Σ)	410	-682	3 570	502
Změna stavu rezervy pojistného živ. poj., očištěná od zajiš. (Σ)	410	-110	4 720	548
Změna stavu hrubé výše rezervy pojistného životních pojišť.	410	-110	4 720	548
Změna stavu rezervy poj. živ. pojištění, podíl zajišťovatelů				
Změna stavu ostat. TR (mimo rez. živ. poj.), očiš. od zajiš.		-572	-1 150	-46
Bonusy a slevy, očištěné od zajištění				
Čistá výše provozních nákladů (Σ)	-517	-770	-1 042	-244
Pořizovací náklady na pojistné smlouvy				
Změna stavu časově rozlišených pořizovacích nákladů				
Správní režie	-517	-770	-1 042	-244
Provize od zajišťovatelů a podíly na ziscích				
Náklady na investice (Σ)	276	132	-78	-144
Náklady na správu investic, včetně úroků	-36	-55	-232	-18
Změna hodnoty investic - náklady	312	187	154	-126
Náklady spojené s realizací investic				
Úbytky hodnoty investic	-1 330	-1 354		-907
Ostatní technické náklady, očištěné od zajištění		2	-280	
Převod výnosů z investic na netechnický účet	-313	-654	-2 094	8

<b>Netechnický účet</b>	<b>30.6.2019</b>	<b>30.9.2019</b>	<b>31.12.2019</b>	<b>31.3.2020</b>
<b>Výkaz zisků a ztrát (v tis. Kč) k:</b>				
<b>Zisk nebo ztráta za účetní období (Σ)</b>	-5 038	-27 124	-11 108	5 152
Zisk nebo ztráta z běžné činnosti po zdanění (Σ)	-4 701	-26 787	-10 700	5 157
Výsledek technického účtu k neživotnímu pojištění	1 496	-17 547	-4 234	6 647
Výsledek technického účtu k životnímu pojištění	-1 127	-2 562	1 774	74
Výnosy z investic (Σ)	780	1 170	1 561	388
Výnosy z podílů				
Výnosy z ostatních investic (Σ)	780	1 170	1 561	388
Výnosy z pozemků a staveb (nemovitosti)	780	1 170	1 561	388
Výnosy z ostatních investic (mimo nemovitostí)				
Změny hodnoty investic - výnosy				
Výnosy z realizace investic				
Převedené výnosy investic z technického účtu k živ.poj.	313	654	2 094	-8
Náklady na investice (Σ)	-6 393	-8 577	-10 435	-2 026
Náklady na správu investic, včetně úroků	-4 779	-6 149	-7 193	-1 212
Změna hodnoty investic - náklady	-1 614	-2 428	-3 242	-814
Náklady spojené s realizací investic				0
Převod výnosů z investic na tech. účet k neživ. poj.	-313	-654	-2 094	8
Ostatní výnosy	1 286	1 644	2 159	288
Ostatní náklady	-655	-827	-1 447	-214
Daň z příjmů z běžné činnosti	-88	-88	-78	
Mimořádný zisk nebo ztráta (Σ)	13	16		
Mimořádné výnosy	13	16		
Mimořádné náklady				
Daň z příjmů z mimořádné činnosti				
Ostatní daně neuvedené v předcházejících položkách	-350	-353	-408	-5

**Deriváty sjednané za účelem zajišťování a za účelem obchodování na burze: žádné**

## Poměrové ukazatele

<b>Ukazatel</b>	<b>30.6.2019</b>	<b>30.9.2019</b>	<b>31.12.2019</b>	<b>31.3.2020</b>
<b>ROAA</b> (rentabilita průměrných aktiv)	-0,59 %	-3,08 %	-1,52 %	0,62 %
<b>ROAE</b> (rentabilita průměrného vlastního kapitálu)	-1,67 %	-9,70 %	-3,76 %	1,71 %
<b>COMBINED RATIO</b> (v neživotním pojištění)	97,85 %	105,17 %	102,04 %	89,40 %