

# Údaje o Hasičské vzájemné pojišťovně

k 31. 3. 2019



HVP, a. s.

10.5.2019

## Údaje o Hasičské vzájemné pojišťovně k 31. 3. 2019

**Obchodní firma:** Hasičská vzájemná pojišťovna, a.s.

**Právní forma:** akciová společnost

**Sídlo:** Praha 2, Římská 2135/45

**Identifikační číslo podle zápisu v obchodním rejstříku:** 46973451

**Datum zápisu do obchodního rejstříku:** 11. listopadu 1992 v Brně

**Datum poslední změny zápisu:** 4. března 2019

**Účel poslední změny:** zánik členství členu dozorčí rady

**Základní kapitál zapsaný v obchodním rejstříku:** 292 248 tis. Kč

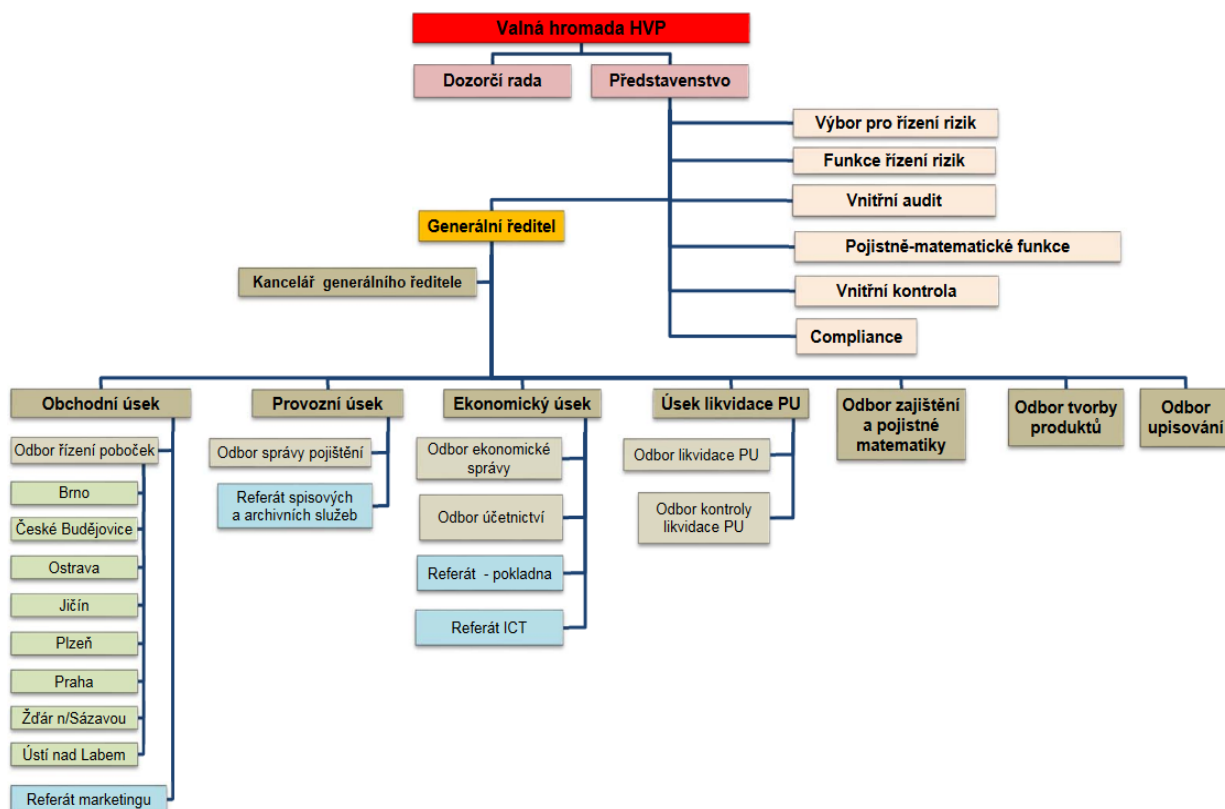
**Splacený základní kapitál:** 100 %

**Druh, forma, podoba a počet emitovaných akcií s uvedením jmenovité hodnoty:** 2 952 000 ks kmenové akcie na jméno ve jmenovité hodnotě 99,- Kč (zvýšení jmenovité hodnoty z 96,- Kč na 99,- Kč bylo, na základě rozhodnutí valné hromady, zapsáno dne 1. června 2018 do obchodního rejstříku. Akcie jsou vydány v zaknihované podobě. Převoditelnost akcie na jméno je omezena souhlasem představenstva.

### Údaje o složení akcionářů:

Název	Forma	Sídlo	Počet akcií (ks)	Podíl na hlasovacích právech
Sdružení hasičů Čech, Moravy a Slezska	sdružení registrací ve smyslu ustanovení § 6 zákona č. 83/1990 Sb., o sdružování občanů, ve znění pozdějších předpisů	Praha 2, Římská 45	2 214 130	75,00 %
ZLT com s.r.o.	společnost s ručením omezeným	Letenská 121/8, Praha 1	330 130	11,18 %
ZLT, a. s.	akciová společnost	Krnov Zámecké nám. 13	211 150	7,15 %
Ostatní akcionáři			196 590	6,67 %

## Organizační struktura HVP, a.s.



**Představenstvo, 4 úseky, 9 odborů, 4 referátů a 8 poboček.**  
 Počet zaměstnanců (přepočtený stav) k 31. 3. 2019 činí 113.

## Údaje o osobách, které pojišťovnu řídí nebo kontrolují její činnost

- Generální ředitel** - Ing. Josef Kubeš
- Členové představenstva** - Ing. Josef Kubeš  
- Ing. Helena Bílková  
- Ing. Josef Moravec  
- JUDr. Pavel Borčevský, Ph.D.
- Členové dozorčí rady** - Ing. Václav Křivohlávek, CSc.  
- JUDr. Zdenka Čížková  
- Mgr. Jarmila Kopáčová  
- Ladislav Slabý

### Představenstvo

#### **Ing. Josef Kubeš**

**Funkce:** člen představenstva

**Od:** 17. května 2016

**Vzdělání:** ČVUT Praha

**Zkušenosti:**

- r. 1987 – 1992 ČP, a.s. – pojištně technický odbor
- r. 1992 – dosud HVP, a.s. – vedoucí úseku majetkového pojištění včetně likvidace, člen představenstva, místopředseda představenstva, předseda představenstva, generální ředitel

**Členství ve volených orgánech jiných právnických osob:** jednatel společnosti APLSOFT, s.r.o.

#### **Ing. Helena Bílková**

**Funkce:** člen představenstva

**Od:** 17. února 2016

**Vzdělání:** Fakulta ekonomická VŠB Ostrava

**Zkušenosti:**

- 1980 - 1995: Doly Kladno; ekonomická ředitelka; odbor účetnictví a analýz
- 1995 - 1999: Zemský penzijní fond, a.s.; členka představenstva; alokace peněžních prostředků na finančním trhu
- 1998 - 2005: OKD, a.s. Ostrava; místopředsedkyně představenstva; rozbory, audit, pojištění majetku a osob, kapitálové účasti
- 2006 - 2007: OSVČ – auditor
- 2008 - 2012: Barrandov Televizní Studio, a.s.; finanční ředitelka
- 2013 - 2015: Slovenergo, s.r.o.; ředitelka a jednatelka
- 2015 - dosud: Hasičská vzájemná pojišťovna, a.s.; ředitelka ekonomického úseku

**Členství ve volených orgánech jiných právnických osob:** jednatel společnosti POL EKO, s.r.o.

**Ing. Josef Moravec**

**Funkce: člen představenstva**

**Od: 23. února 2017**

**Vzdělání: Vysoká škola zemědělská Praha**

**Zkušenosti:**

- 2 roky Česká pojišťovna a.s. – ředitel úseku ekonomických analýz a pojistné matematiky
- 1 rok Česká pojišťovna a.s. - ředitel úseku controllingu a produktových analýz
- 5 let Česká pojišťovna a.s.– poradce náměstka pro underwriting a zajištění
- 3 roky Allianz pojišťovna a.s. – ředitel úseku makléřského obchodu
- 1 rok Slavia pojišťovna a.s. – obchodní ředitel

Od roku 2015 HVP a.s. - ředitel odboru tvorby pojistných produktů

**Členství ve volených orgánech jiných právnických osob: žádné**

**JUDr. Pavel Borčevský, Ph.D.**

**Funkce: člen představenstva**

**Od: 19. září 2018**

**Vzdělání: Univerzita Karlova – Právnická fakulta**

**Zkušenosti:**

11 let v HVP, a.s.

- od r. 2018 ředitel úseku likvidace
- 3 roky ředitel odboru kontroly likvidace
- 7 let právník – revizor pojistných událostí

**Členství ve volených orgánech jiných právnických osob: žádné**

**Pojišťovna neposkytla žádné úvěry ani půjčky členům představenstva.**

**Pojišťovna neposkytla žádné záruky za členy představenstva.**

## Dozorčí rada

### **JUDr. Zdenka Čížková**

**Funkce: člen dozorčí rady**

**Od:** 2. května 2018

**Vzdělání:** PF UK

**Zkušenosti:**

- Správa pro věci majetkové a devizové – vedoucí odborný referent
- MF – majetkoprávní odbor – vedoucí odborný referent
- MSNMP – ředitelka odboru privatizace průmyslu
- Chemapol Group, a.s. – ředitelka odboru
- C. H. CHEM a.s. a ALIACHEM, a.s. – tajemník společnosti
- advokát

**Členství ve volených orgánech jiných právnických osob:**

- předsedkyně správní rady Metropolitní univerzity Praha, o.p.s.
- předsedkyně výboru Společenství vlastníků Markušova

### **Mgr. Jarmila Kopáčová**

**Funkce: člen dozorčí rady**

**Od:** 5. června 2015

**Vzdělání:** PF UK

**Zkušenosti:** HVP, a.s. – ředitelka kanceláře Generálního ředitele

**Členství ve volených orgánech jiných právnických osob:** žádné

### **Ing. Václav Křivohlávek, CSc.**

**Funkce: člen dozorčí rady**

**Od:** 5. června 2015

**Vzdělání:** Vysoká škola strojní a textilní

Vědecká hodnost: kandidát technických věd

Kurz k problematice EU pro vedoucí pracovníky MF

Kurz NAIC – vyšetřování pojistných podvodů Kurz IAIS – pojišťovnictví a státní dozor v pojišťovnictví

**Zkušenosti:**

- MF – ředitel majetkoprávního odboru
- MF – ředitel Úřadu státního dozoru v pojišťovnictví a penzijním připojištění
- Vysoká škola finanční a správní, o.p.s.
- Dále byl jmenován do zkušební komise pro státní závěrečné zkoušky v oborech pojišťovnictví na VŠFS

**Členství ve volených orgánech jiných právnických osob:**

jednatel společnosti A-Frames, s.r.o.

jednatel společnosti FAPIN, s.r.o.

předseda Českomoravské společnosti textilní, oděvní a kožedělné, z.s.

**Ladislav Slabý**

**Funkce: člen dozorčí rady**

**Od: 5. června 2015**

**Vzdělání: středoškolské**

**Zkušenosti:**

- Broking, s.r.o. – obchodník s cennými papíry
- HVP, a.s. – samostatný referent správy pojištění
- ředitel odboru poboček

**Členství ve volených orgánech jiných právnických osob: žádné**

**Pojišťovna neposkytla žádné úvěry ani půjčky členům dozorčí rady.**

**Pojišťovna neposkytla žádné záruky za členy dozorčí rady.**

## Údaje o osobách, které jsou ve vztahu k pojišťovně ovládajícími osobami

### **Sdružení hasičů Čech, Moravy a Slezska, Praha 2, Římská 2135/45**

Podíl na základním kapitálu a podíl hlasovacích práv: 75,00 %

Pojišťovna nevlastní žádné cenné papíry, které jsou emitované ovládající osobou.

Pojišťovna nevydala a ani nepřijala záruky za osobami, které jsou v pojišťovně ovládající osobou.

K 31. 3. 2019 eviduje pohledávky v celkové výši 13 960 tis. Kč

K 31. 3. 2019 eviduje závazky v celkové výši 0 tis. Kč



## Údaje o osobách, které jsou ve vztahu k pojišťovně ovládanými osobami

### **První hasičská a.s., České Budějovice, Lannova 63**

Podíl na základním kapitálu a podíl hlasovacích práv: 100 %

Pojišťovna nevlastní kromě akcií na jméno žádné cenné papíry, které jsou emitovány ovládanou osobou.

Pojišťovna nevydala a ani nepřijala záruky za osobami, které jsou v pojišťovně ovládanou osobou.

K 31. 3. 2019 eviduje pohledávky v celkové výši 178 tis. Kč

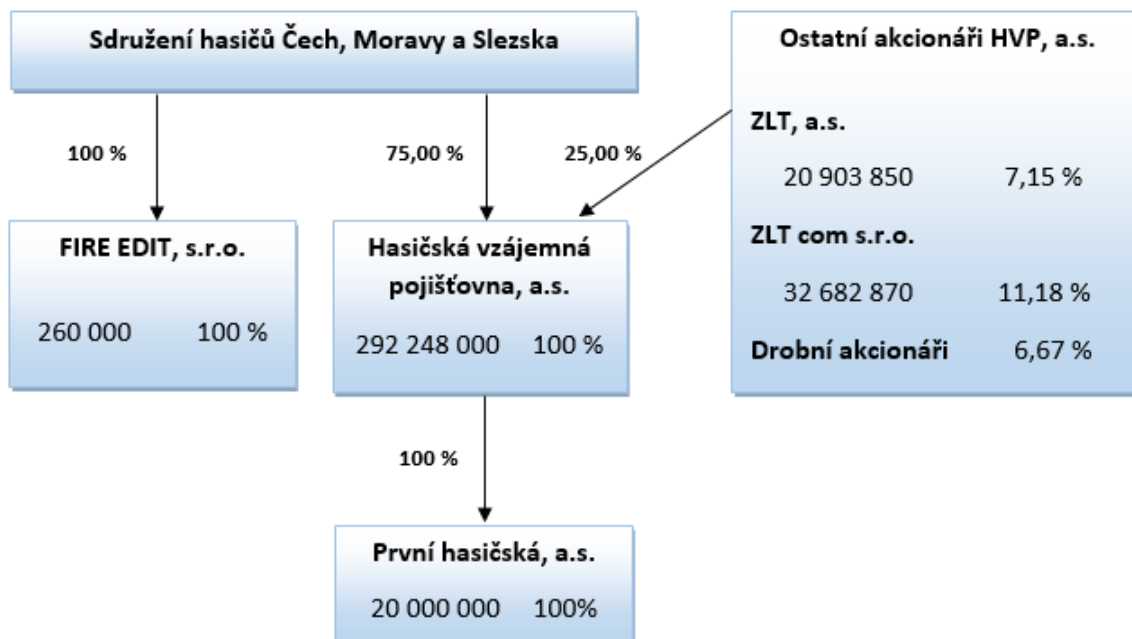
K 31. 3. 2019 eviduje závazky v celkové výši 484 tis. Kč

Údaje o počtu, jmenovité hodnotě a pořizovací ceně akcií nabytých v ovládané osobě:

<b>Počet akcií</b>	200 ks
<b>Jmenovitá hodnota akcie</b>	100 000 Kč
<b>Pořizovací cena</b>	20 000 000 Kč

V průběhu účetního období nedošlo ke změně údajů.

## Organizační struktura ovládajících a ovládaných osob



Stav k 31. 3. 2019

# Přehled činností pojišťovny

(předmět podnikání)

**Provozování pojišťovací činnosti, zajišťovací činnosti a činnosti související v rozsahu:**

## Pojišťovací činnost

Podle zákona č. 277/2009 Sb., o pojišťovnictví, ve znění pozdějších předpisů.

### ***Odvětví životního pojištění:***

1. Pojištění
  - a) pro případ smrti, pro případ dožití, pro případ dožití se stanoveného věku nebo dřívější smrti, spojených životů, s výplatou zaplaceného pojistného,
  - b) důchodu,
  - c) pojištění úrazu nebo nemoci jako doplňkové pojištění k pojištění podle této části.
2. Svatební pojištění nebo pojištění prostředků na výživu dětí.

### ***Odvětví neživotních pojištění:***

1. Úrazové pojištění.
3. Pojištění škod na pozemních dopravních prostředcích jiných než drážních vozidlech.
4. Pojištění škod na drážních vozidlech.
7. Pojištění přepravovaných věcí včetně zavazadel a jiného majetku bez ohledu na použitý dopravní prostředek.
8. Pojištění škod na majetku jiném než uvedeném v bodech 3 až 7 způsobených
  - a) požárem,
  - b) výbuchem,
  - c) vichřicí,
  - d) přírodními živly jinými než vichřicí (např. blesk, povodeň, záplava),
  - e) jadernou energií,
  - f) sesuvem nebo poklesem půdy.
9. Pojištění jiných škod na majetku jiném než uvedeném v bodech 3 až 7 vzniklých krupobitím nebo mrazem, anebo jinými pojistnými nebezpečími (např. loupeží, krádeží nebo škody způsobené lesní zvěří), nejsou-li tato zahrnuta v bodě 8, včetně pojištění škod na hospodářských zvířatech způsobených nákazou nebo jinými pojistnými nebezpečími.
10. Pojištění odpovědnosti za škodu vyplývající:
  - a) z provozu pozemního motorového a jeho přípojného vozidla,
  - b) z činnosti dopravce,
  - c) z provozu drážního vozidla.

13. Všeobecné pojištění odpovědnosti za škodu jinou než uvedenou v odvětvích č. 10 až 12

- a) odpovědnost za škodu na životním prostředí,
- b) odpovědnost za škodu způsobenou jaderným zařízením,
- c) odpovědnost za škodu způsobenou vadou výrobku,
- d) ostatní.

16. Pojištění různých finančních ztrát vyplývajících:

- d) ze ztráty zisku,
- e) ze stálých nákladů.

18. Pojištění pomoci osobám v nouzi během cestování nebo pobytu mimo místa svého bydliště, včetně pojištění finančních ztrát bezprostředně souvisejících s cestováním.

### **Zajišťovací činnost**

Podle zákona č. 277/2009 Sb., o pojišťovnictví, ve znění pozdějších předpisů, provozuje Hasičská vzájemná pojišťovna, a. s. zajišťovací činnosti pro neživotní zajištění.

### **Provozování činností souvisejících s pojišťovací činností**

Podle zákona č. 277/2009 Sb., o pojišťovnictví, ve znění předpisů pozdějších:

- a) zprostředkovatelská činnost prováděná v souvislosti s pojišťovací činností,
- b) poradenská činnost související s pojištěním fyzických a právnických osob,
- c) šetření pojistných událostí prováděné na základě smlouvy s pojišťovnou,
- d) provozování zprostředkovatelské činnosti v oblasti stavebního spoření a v oblasti penzijního připojištění
- e) vzdělávací činnost pro pojišťovací zprostředkovatele a samostatné likvidátory pojistných událostí.

Aktiva (v tis. Kč) k:	30.6.2018			30.9.2018			31.12.2018			31.3.2019		
	Hrubá hodnota	Úprava	Čistá hodnota	Hrubá hodnota	Úprava	Čistá hodnota	Hrubá hodnota	Úprava	Čistá hodnota	Hrubá hodnota	Úprava	Čistá hodnota
Aktiva celkem (Σ)	937 485	114 551	822 934	968 717	119 370	849 347	850 820	119 429	731 391	917 032	121 180	795 852
Pohledávky za upsaný základní kapitál												
Dlouhodobý nehmotný majetek	59 670	55 335	4 335	59 712	55 910	3 802	60 016	56 484	3 532	60 126	57 091	3 035
z toho goodwill												
Investice (Σ)	476 607	10 405	466 202	499 356	11 189	488 167	511 745	11 973	499 772	533 366	12 759	520 607
Pozemky a stavby (nemovitosti)	228 428	7 717	220 711	226 549	8 501	218 048	226 237	9 285	216 952	226 237	10 071	216 166
Pozemky	43 335		43 335	43 335		43 335	43 092		43 092	43 092		43 092
Stavby	185 093	7 717	177 376	183 214	8 501	174 713	183 145	9 285	173 860	183 145	10 071	173 074
Investice v podnikatelských seskupeních (Σ)	25 000	2 688	22 312	25 000	2 688	22 312	25 000	2 688	22 312	25 000	2 688	22 312
Podíly v ovládaných osobách	25 000	2 688	22 312	25 000	2 688	22 312	25 000	2 688	22 312	25 000	2 688	22 312
Dluhové CP vydané ovládanými osobami a půjčky těmto osobám												
Podíly s podstatným vlivem												
Dluhové CP vydané os., ve kterých má úč. jedn. podst. vliv												
Jiné investice (Σ)	223 179		223 179	247 807		247 807	260 508		260 508	282 129		282 129
Akcie a ostatní CP s proměnlivým výnosem, ostatní podíly												
Dluhové cenné papíry (Σ)	46 925		46 925	62 506		62 506	74 166		74 166	70 227		70 227
Cenné papíry oceň. reál. hodn. proti účtům nákladů a výnosů	46 925		46 925	62 506		62 506	74 166		74 166	70 227		70 227
Dluhopisy "OECD" držené do splatnosti												
Ostatní cenné papíry držené do splatnosti												
Investice v investičních sdruženích												
Ostatní zápůjčky a úvěry												
Depozita u finančních institucí	172 352		172 352	181 399		181 399	182 440		182 440	208 000		208 000
Ostatní investice	3 902		3 902	3 902		3 902	3 902		3 902	3 902		3 902
Depozita při aktivním zajištění												
Investice ŽP, je-li nositelem inv. rizika pojistník												
Dlužníci (Σ)	232 580	15 064	217 516	280 876	18 458	262 418	148 170	17 584	130 586	205 509	17 584	187 925
Pohledávky z operací přímého pojištění (Σ)	89 257	14 970	74 287	92 730	18 364	74 366	72 778	16 190	56 588	74 249	16 190	58 059
Pojistníci	77 618	11 970	65 648	81 081	15 364	65 717	61 744	13 190	48 554	65 613	13 190	52 423
Zprostředkovatelé	11 639	3 000	8 639	11 649	3 000	8 649	11 034	3 000	8 034	8 636	3 000	5 636
Pohledávky z operací zajištění	119 180		119 180	164 132		164 132	54 729	1 300	53 429	110 669	1 300	109 369
Ostatní pohledávky	24 143	94	24 049	24 014	94	23 920	20 663	94	20 569	20 591	94	20 497

Aktiva (v tis. Kč) k:	30.6.2018			30.9.2018			31.12.2018			31.3.2019		
	Hrubá hodnota	Úprava	Čistá hodnota	Hrubá hodnota	Úprava	Čistá hodnota	Hrubá hodnota	Úprava	Čistá hodnota	Hrubá hodnota	Úprava	Čistá hodnota
Ostatní aktiva (Σ)	117 034	33 747	83 287	79 480	33 813	45 667	82 772	33 388	49 384	67 476	33 746	33 730
Dlouhodobý hm. majetek, jiný než pozemky a stavby, a zásoby	39 785	33 747	6 038	39 790	33 813	5 977	41 410	33 388	8 022	41 952	33 746	8 206
Hotovost na účtech u fin. institucí a hotovost v pokladně	77 249		77 249	39 690		39 690	41 362		41 362	25 524		25 524
Jiná aktiva												
Přechodné účty aktiv (Σ)	51 594		51 594	49 293		49 293	48 117		48 117	50 555		50 555
Naběhlé úroky a nájemné												
Odložené pořizovací náklady na pojistné smlouvy (Σ)	31 261		31 261	29 483		29 483	27 355		27 355	31 390		31 390
Odložené pořizovací nákl. na poj. smlouvy v živ. poj.												
Odložené pořizovací nákl. na poj. smlouvy v neživ. poj.	31 261		31 261	29 483		29 483	27 355		27 355	31 390		31 390
Ostatní přechodné účty aktiv	20 333		20 333	19 810		19 810	20 762		20 762	19 165		19 165
Dohadné položky aktivní	18 553		18 553	17 934		17 934	20 191		20 191	18 762		18 762



Pasiva (v tis. Kč) k:	30.6.2018			30.9.2018			31.12.2018			31.3.2019		
	Hrubá hodnota	Podíl zaj. na TR	Čistá hodnota	Hrubá hodnota	Podíl zaj. na TR	Čistá hodnota	Hrubá hodnota	Podíl zaj. na TR	Čistá hodnota	Hrubá hodnota	Podíl zaj. na TR	Čistá hodnota
Rezervy (Σ)									175			175
Rezerva na penzijní a podobné závazky												
Rezerva na daně									175			175
Ostatní rezervy												
Depozita při pasivním zajištění												
Věřitelé (Σ)			184 252			211 561			111 270			150 446
Závazky z operací přímého pojištění			47 027			47 640			36 293			45 516
Závazky z operací zajištění			112 368			147 926			55 671			85 177
Výpůjčky z dluhových cenných papírů												
Směnitelné (konvertibilní) dluhopisy												
Závazky vůči finančním institucím												
Ostatní závazky			24 041			15 294			18 509			18 829
Daňové závazky a závazky ze sociálního zabezpečení			370			31			2 316			1 907
Garanční fond Kanceláře												
Fond zábrany škod Kanceláře			816			701			797			924
Přechodné účty pasiv (Σ)			13 349			23 875			13 202			13 037
Výdaje příštích období a výnosy příštích období												
Ostatní přechodné účty pasiv			13 349			23 875			13 202			13 037
Dohadné položky pasivní			13 349			23 875			13 202			13 037



<b>Technický účet k neživotnímu pojištění</b>	<b>30.6.2018</b>	<b>30.9.2018</b>	<b>31.12.2018</b>	<b>31.3.2019</b>
<b>Výkaz zisků a ztrát (v tis. Kč) k:</b>				
<b>Výsledek technického účtu k neživotnímu pojištění (Σ)</b>	10 577	18 720	27 940	-1 877
Zasloužené pojistné, očištěné od zajištění (Σ)	164 895	246 730	327 719	84 253
Předepsané pojistné, očištěné od zajištění (Σ)	185 564	255 292	331 459	100 449
Předepsané hrubé pojistné	312 921	441 255	575 960	169 499
Pojistné postoupené zajišťovatelům	-127 357	-185 963	-244 501	-69 050
Změna stavu rezervy na nezasloužené poj., očištěné od zajiš. (Σ)	-20 669	-8 562	-3 740	-16 196
Změna stavu hrubé výše rezervy na nezasloužené pojistné	-30 288	-10 801	1 108	-27 864
Změna stavu rezervy na nezasloužené pojistné, podíl zajišťo.	9 619	2 239	-4 848	11 668
Převedené výnosy z investic z netechnického účtu	-86	128	517	281
Ostatní technické výnosy, očištěné od zajištění	290	1 672	2 240	160
Náklady na poj. pl. včetně změny TR, očištěné od zajištění (Σ)	-80 884	-106 988	-144 424	-51 901
Náklady na pojistná plnění, očištěné od zajištění (Σ)	-61 569	-95 949	-132 306	-38 560
Hrubá výše nákladů na pojistná plnění	-122 087	-189 469	-246 775	-86 156
Náklady na pojistná plnění, podíl zajišťovatelů	60 518	93 520	114 469	47 596
Změna stavu rezervy na poj. pl., očištěné od zajištění (Σ)	-19 315	-11 039	-12 118	-13 341
Změna stavu hrubé výše rezervy na pojistná plnění	-14 330	11 291	-1 756	-18 092
Změna stavu rezervy na pojistná plnění, podíl zajišťovatelů	-4 985	-22 330	-10 362	4 751
Změny stavu ostatních tech. rezerv, očištěné od zajištění	1 141	1 210	1 890	-769
Bonusy a slevy, očištěné od zajištění	-814	-878	-1 232	-1 025
Čistá výše provozních nákladů (Σ)	-71 841	-116 888	-151 385	-31 889
Pořizovací náklady na pojistné smlouvy	-20 970	-30 502	-40 134	-10 680
Změna stavu časově rozlišených pořizovacích nákladů	2 075	297	-1 831	4 036
Správní režie	-85 119	-131 733	-165 459	-41 264
Provize od zajišťovatelů a podíly na ziscích	32 173	45 050	56 039	16 019
Ostatní technické náklady, očištěné od zajištění	-2 124	-6 266	-7 385	-987

<b>Technický účet k životnímu pojištění</b>	<b>30.6.2018</b>	<b>30.9.2018</b>	<b>31.12.2018</b>	<b>31.3.2019</b>
<b>Výkaz zisků a ztrát (v tis. Kč) k:</b>				
<b>Výsledek technického účtu k životnímu pojištění (Σ)</b>	-1 132	-1 444	-896	-644
Zasloužené pojistné, očištěné od zajištění (Σ)	1 266	1 869	2 463	536
Předepsané pojistné, očištěné od zajištění (Σ)	1 252	1 815	2 428	491
Předepsané hrubé pojistné	1 290	1 869	2 482	520
Pojistné postoupené zajišťovatelům	-38	-54	-54	-29
Změna stavu rezervy na nezasloužené poj., očištěné od zajiš. (Σ)	14	54	35	45
Změna stavu hrubé výše rezervy na nezasloužené pojistné	14	54	35	45
Změna stavu rezervy na nezasloužené pojistné, podíl zajišťo.				
Výnosy z investic (Σ)	679	1 041	1 659	814
Výnosy z podílů				
Výnosy z ostatních investic (Σ)				
Výnosy z pozemků a staveb (nemovitosti)				
Výnosy z ostatních investic (mimo nemovitosti)				
Změny hodnoty investic - výnosy	679	1 041	1 659	814
Výnosy z realizace investic				
Přírůstky hodnoty investic				
Ostatní technické výnosy, očištěné od zajištění				
Náklady na poj. pl. včetně změny TR, očištěné od zajištění (Σ)	-1 965	-3 008	-4 255	-1 175
Náklady na pojistná plnění, očištěné od zajištění (Σ)	-2 158	-2 690	-3 615	-1 580
Hrubá výše nákladů na pojistná plnění	-2 158	-2 690	-3 615	-1 580
Náklady na pojistná plnění, podíl zajišťovatelů				
Změna stavu rezervy na poj. pl., očištěné od zajištění (Σ)	193	-318	-640	405
Změna stavu hrubé výše rezervy na pojistná plnění	193	-318	-640	405
Změna stavu rezervy na pojistná plnění, podíl zajišťovatelů				
Změny stavu ostatních tech. rezerv, očištěné od zajištění (Σ)	126	356	1 537	32
Změna stavu rezervy pojistného živ. poj., očištěná od zajiš. (Σ)	126	356	1 537	32
Změna stavu hrubé výše rezervy pojistného životních pojišť.	126	356	1 537	32
Změna stavu rezervy poj. živ. pojištění, podíl zajišťovatelů				
Změna stavu ostat. TR (mimo rez. živ. poj.), očiš. od zajiš.				
Bonusy a slevy, očištěné od zajištění				
Čistá výše provozních nákladů (Σ)	-492	-743	-1 026	-253
Pořizovací náklady na pojistné smlouvy				
Změna stavu časově rozlišených pořizovacích nákladů				
Správní režie	-492	-743	-1 026	-253
Provize od zajišťovatelů a podíly na ziscích				
Náklady na investice (Σ)	-74	-144	-431	401
Náklady na správu investic, včetně úroků	-36	-55	-235	-18
Změna hodnoty investic - náklady	-38	-89	-196	419
Náklady spojené s realizací investic				
Úbytky hodnoty investic	-758	-670	-313	-718
Ostatní technické náklady, očištěné od zajištění		-17	-13	
Převod výnosů z investic na netechnický účet	86	-128	-517	-281

<b>Netechnický účet</b>	<b>30.6.2018</b>	<b>30.9.2018</b>	<b>31.12.2018</b>	<b>31.3.2019</b>
<b>Výkaz zisků a ztrát (v tis. Kč) k:</b>				
<b>Zisk nebo ztráta za účetní období (Σ)</b>	3 619	12 386	10 431	-4 393
Zisk nebo ztráta z běžné činnosti po zdanění (Σ)	3 818	12 589	10 484	-4 265
Výsledek technického účtu k neživotnímu pojištění	10 577	18 720	27 940	-1 877
Výsledek technického účtu k životnímu pojištění	-1 132	-1 444	-896	-644
Výnosy z investic (Σ)	783	1 175	1 568	390
Výnosy z podílů				
Výnosy z ostatních investic (Σ)	783	1 175	1 568	390
Výnosy z pozemků a staveb (nemovitosti)	783	1 175	1 568	390
Výnosy z ostatních investic (mimo nemovitostí)				
Změny hodnoty investic - výnosy				
Výnosy z realizace investic				
Převedené výnosy investic z technického účtu k živ.poj.	-86	128	517	281
Náklady na investice (Σ)	-5 456	-7 464	-12 510	-2 226
Náklady na správu investic, včetně úroků	-3 862	-5 066	-9 304	-1 419
Změna hodnoty investic - náklady	-1 594	-2 398	-3 206	-807
Náklady spojené s realizací investic				
Převod výnosů z investic na tech. účet k neživ. poj.	86	-128	-517	-281
Ostatní výnosy	553	1 622	2 350	426
Ostatní náklady	-1 507	-1 791	-3 479	-334
Daň z příjmů z běžné činnosti		1 771	-4 489	
Mimořádný zisk nebo ztráta (Σ)	37	37	258	
Mimořádné výnosy	37	37	414	
Mimořádné náklady			-156	
Daň z příjmů z mimořádné činnosti				
Ostatní daně neuvedené v předcházejících položkách	-236	-240	-311	-128

**Deriváty sjednané za účelem zajišťování a za účelem obchodování na burze: žádné**

## Poměrové ukazatele

Ukazatel	30.6.2018	30.9.2018	31.12.2018	31.3.2019
ROAA (rentabilita průměrných aktiv)	0,44 %	1,46 %	1,43 %	- 0,55 %
ROAE (rentabilita průměrného vlastního kapitálu)	1,21 %	4,01 %	3,40 %	-1,45 %
COMBINED RATIO (v neživotním pojištění)	92,62 %	90,74 %	90,26 %	99,45 %