

Údaje o Hasičské vzájemné pojišťovně

k 31. 3. 2018



HVP, a. s.

11.5.2018

Údaje o Hasičské vzájemné pojišťovně k 31. 3. 2018

Obchodní firma: Hasičská vzájemná pojišťovna, a.s.

Právní forma: akciová společnost

Sídlo: Praha 2, Římská 2135/45

Identifikační číslo podle zápisu v obchodním rejstříku: 46973451

Datum zápisu do obchodního rejstříku: 11. listopadu 1992 v Brně

Datum poslední změny zápisu: 4. července 2017

Účel poslední změny: znovuzvolení člena dozorčí rady na nové funkční období

Základní kapitál zapsaný v obchodním rejstříku: 283 392 tis. Kč

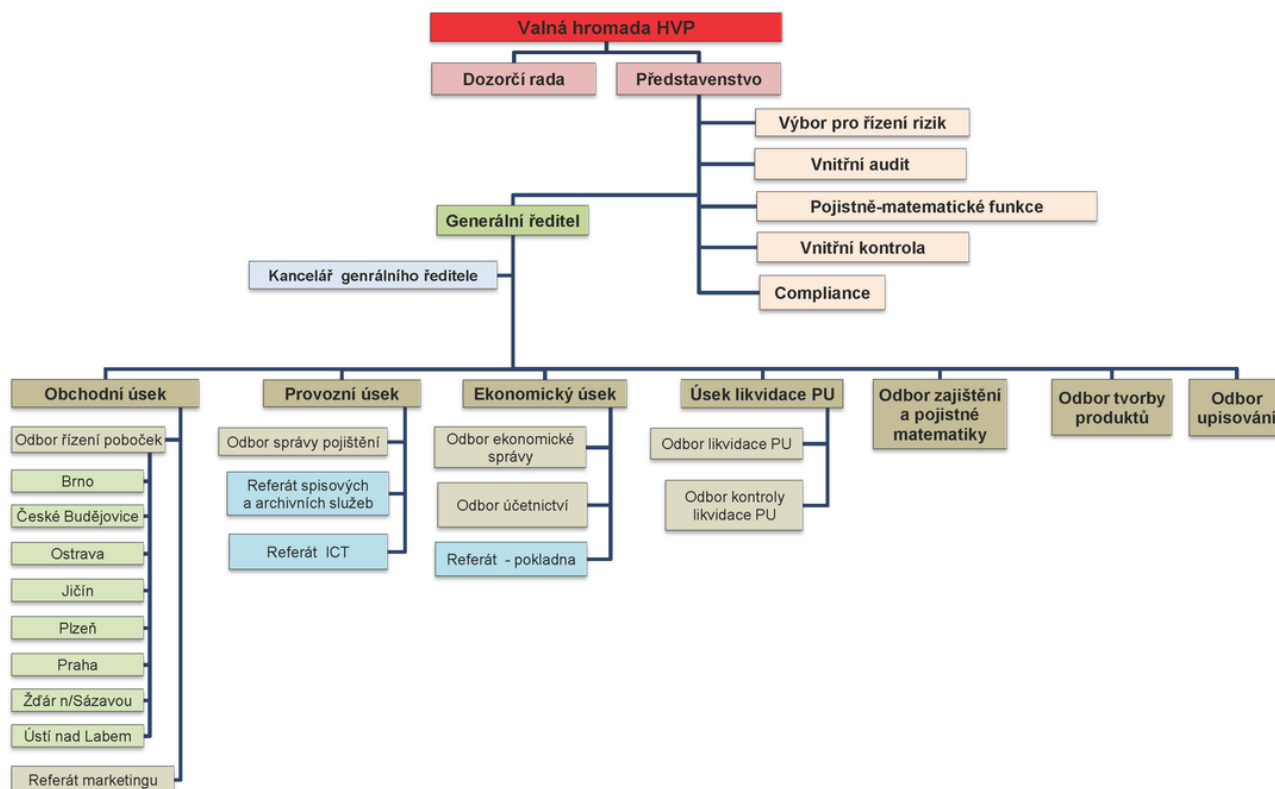
Splacený základní kapitál: 100 %

Druh, forma, podoba a počet emitovaných akcií s uvedením jmenovité hodnoty: 2 952 000 ks kmenové akcie na jméno ve jmenovité hodnotě 96,- Kč (zvýšení jmenovité hodnoty z 94,- Kč na 96,- Kč bylo, na základě rozhodnutí valné hromady, zapsáno dne 5. června 2017 do obchodního rejstříku. Akcie jsou vydány v zaknihované podobě. Převoditelnost akcie na jméno je omezena souhlasem představenstva.

Údaje o složení akcionářů:

Název	Forma	Sídlo	Počet akcií (ks)	Podíl na hlasovacích právech
Sdružení hasičů Čech, Moravy a Slezska	sdružení registrací ve smyslu ustanovení § 6 zákona č. 83/1990 Sb., o sdružování občanů, ve znění pozdějších předpisů	Praha 2, Římská 45	2 214 130	75,00 %
Varinvest, a. s. v likvidaci	akciová společnost	Praha 5, Bieblova 19	330 000	11,18 %
ZLT, a. s.	akciová společnost	Krnov Zámecké nám. 13	211 050	7,15 %
Ostatní akcionáři			196 820	6,67 %

Organizační struktura HVP, a.s.



Představenstvo, 4 úseky, 9 odborů, 4 referátů a 8 poboček.

Počet zaměstnanců (přepočtený stav) k 31. 3. 2018 činí 133.

Údaje o osobách, které pojišťovnu řídí nebo kontrolují její činnost

- Generální ředitel** - Ing. Josef Kubeš
- Členové představenstva** - Ing. Vladimíra Ondráková
- Ing. Josef Kubeš
- Hana Kolbabová
- Ing. Helena Bílková
- Ing. Josef Moravec
- Členové dozorčí rady** - Ing. Karel Richter
- Ing. Václav Křivohlávek, CSc.
- JUDr. Zdenka Čížková
- Mgr. Jarmila Kopáčová
- Ladislav Slabý
- RSDr. Josef Jermář

Představenstvo

Ing. Vladimíra Ondráková

Funkce: předsedkyně představenstva

Od: 30. dubna 2015

Vzdělání: Vysoká škola báňská – Ostrava

Zkušenosti:

- r. 1997 – vedoucí odboru úseku pojištění
- vedoucí oddělení pojištění občanů
- odborný analytik specialista
- ředitelka odboru neživotního pojištění
- ředitelka pobočky HVP, a.s. Praha
- ředitelka obchodního úseku

Členství ve volených orgánech jiných právnických osob: První hasičská, a.s., Lannova 63, České Budějovice – předsedkyně představenstva

Ing. Josef Kubeš

Funkce: člen představenstva

Od: 17. května 2016

Vzdělání: ČVUT Praha

Zkušenosti:

- r. 1987 – 1992 ČP, a.s. – pojistně technický odbor
- r. 1992 – dosud HVP, a.s. – vedoucí úseku majetkového pojištění včetně likvidace, člen představenstva, místopředseda představenstva, předseda představenstva, generální ředitel

Členství ve volených orgánech jiných právnických osob: žádné

Hana Kolbabová

Funkce: člen představenstva

Od: 13. května 2013

Vzdělání: SPŠ stavební – středoškolské a pomaturitní studium

Zkušenosti:

2 roky, technik (měřič geodet)

19 let, referent investiční výstavby (přípravář a dozor staveb) 22 let v HVP, a.s.

- 10 let vedoucí oddělení likvidace
- 3 rok ředitelka úseku likvidace
- 14 let ředitelka odboru likvidace, pověřená řízením úseku

Členství ve volených orgánech jiných právnických osob: žádné

Ing. Helena Bílková

Funkce: člen představenstva

Od: 17. února 2016

Vzdělání: Fakulta ekonomická VŠB Ostrava

Zkušenosti:

- 1980 - 1995: Doly Kladno; ekonomická ředitelka; odbor účetnictví a analýz
- 1995 - 1999: Zemský penzijní fond, a.s.; členka představenstva; alokace peněžních prostředků na finančním trhu
- 1998 - 2005: OKD, a.s. Ostrava; místopředsedkyně představenstva; rozbor, audit, pojištění majetku a osob, kapitálové účasti
- 2006 - 2007: OSVČ – auditor
- 2008 - 2012: Barrandov Televizní Studio, a.s.; finanční ředitelka
- 2013 - 2015: Slovenergo, s.r.o.; ředitelka a jednatelka
- 2015 - dosud: Hasičská vzájemná pojišťovna, a.s.; ředitelka ekonomického úseku

Členství ve volených orgánech jiných právnických osob: FK Dukla Praha, a.s. – členka dozorčí rady

Ing. Josef Moravec

Funkce: člen představenstva

Od: 23. února 2017

Vzdělání: Vysoká škola zemědělská Praha

Zkušenosti:

- 2 roky Česká pojišťovna a.s. – ředitel úseku ekonomických analýz a pojistné matematiky
- 1 rok Česká pojišťovna a.s. - ředitel úseku controllingu a produktových analýz
- 5 let Česká pojišťovna a.s.– poradce náměstka pro underwriting a zajištění
- 3 roky Allianz pojišťovna a.s. – ředitel úseku makléřského obchodu
- 1 rok Slavia pojišťovna a.s. – obchodní ředitel

Od roku 2015 HVP a.s. - ředitel odboru tvorby pojistných produktů

Členství ve volených orgánech jiných právnických osob: žádné

Pojišťovna neposkytla žádné úvěry ani půjčky členům představenstva.

Pojišťovna neposkytla žádné záruky za členy představenstva.

Dozorčí rada

Ing. Karel Richter

Funkce: předseda dozorčí rady

Od: 9. června 2017

Vzdělání: Vysoká škola požární ochrany

Zkušenosti: řídicí funkce v oblasti požární ochrany

Členství ve volených orgánech jiných právnických osob: Starosta SHČMS

JUDr. Zdenka Čížková

Funkce: člen dozorčí rady

Od: 1. května 2014

Vzdělání: PF UK

Zkušenosti:

- Správa pro věci majetkové a devizové – vedoucí odborný referent
- MF – majetkoprávní odbor – vedoucí odborný referent
- MSNMP – ředitelka odboru privatizace průmyslu
- Chemapol Group, a.s. – ředitelka odboru
- C. H. CHEM a.s. a ALIACHEM, a.s. – tajemník společnosti
- advokát

Členství ve volených orgánech jiných právnických osob: člen správní rady Metropolitní univerzity Praha, o.p.s.

Mgr. Jarmila Kopáčová

Funkce: členka dozorčí rady

Od: 5. června 2015

Vzdělání: PF UK

Zkušenosti: HVP, a.s. – ředitelka kanceláře Generálního ředitele

Členství ve volených orgánech jiných právnických osob: žádné

Ing. Václav Křivohlávek, CSc.

Funkce: člen dozorčí rady

Od: 5. června 2015

Vzdělání: Vysoká škola strojní a textilní

Vědecká hodnost: kandidát technických věd

Kurz k problematice EU pro vedoucí pracovníky MF

Kurz NAIC – vyšetřování pojistných podvodů Kurz IAIS – pojišťovnictví a státní dozor v pojišťovnictví

Zkušenosti:

- MF – ředitel majetkoprávního odboru
- MF – ředitel Úřadu státního dozoru v pojišťovnictví a penzijním připojištění
- Vysoká škola finanční a správní, o.p.s.
- Dále byl jmenován do zkušební komise pro státní závěrečné zkoušky v oborech pojišťovnictví na VŠFS

Členství ve volených orgánech jiných právnických osob: žádné

Ladislav Slabý

Funkce: člen dozorčí rady

Od: 5. června 2015

Vzdělání: středoškolské

Zkušenosti:

- Broking, s.r.o. – obchodník s cennými papíry
- HVP, a.s. – samostatný referent správy pojištění
- ředitel odboru poboček

Členství ve volených orgánech jiných právnických osob: žádné

RSDr. Josef Jermář

Funkce: člen dozorčí rady

Od: 23. června 2016

Vzdělání: VŠP Praha – obor ekonomické vědy

Zkušenosti:

- Pivovar Klášter Hradiště nad Jizerou – vedoucí zásobování, vedoucí informační soustavy, zástupce ředitele, ekonomický náměstek
- Hlavní ekonom ZD Jivina
- OSVČ – finanční, ekonomické a účetní poradenství, spolupracovník auditora
- HVP, a.s. – obchodní zástupce, ekonom specialista

Členství ve volených orgánech jiných právnických osob: žádné

Pojišťovna neposkytla žádné úvěry ani půjčky členům dozorčí rady.

Pojišťovna neposkytla žádné záruky za členy dozorčí rady.

Údaje o osobách, které jsou ve vztahu k pojišťovně ovládajícími osobami

Sdružení hasičů Čech, Moravy a Slezska, Praha 2, Římská 2135/45

Podíl na základním kapitálu a podíl hlasovacích práv: 75,01 %

Pojišťovna nevlastní žádné cenné papíry, které jsou emitované ovládající osobou.

Pojišťovna nevydala a ani nepřijala záruky za osobami, které jsou v pojišťovně ovládající osobou.

K 31. 3. 2018 eviduje pohledávky v celkové výši 17 088 tis. Kč

K 31. 3. 2018 eviduje závazky v celkové výši 0 tis. Kč

Údaje o osobách, které jsou ve vztahu k pojišťovně ovládanými osobami

První hasičská a.s., České Budějovice, Lannova 63

Podíl na základním kapitálu a podíl hlasovacích práv: 100 %

Pojišťovna nevlastní kromě akcií na jméno žádné cenné papíry, které jsou emitovány ovládanou osobou.

Pojišťovna nevydala a ani nepřijala záruky za osobami, které jsou v pojišťovně ovládanou osobou.

K 31. 3. 2018 eviduje pohledávky v celkové výši 0 tis. Kč

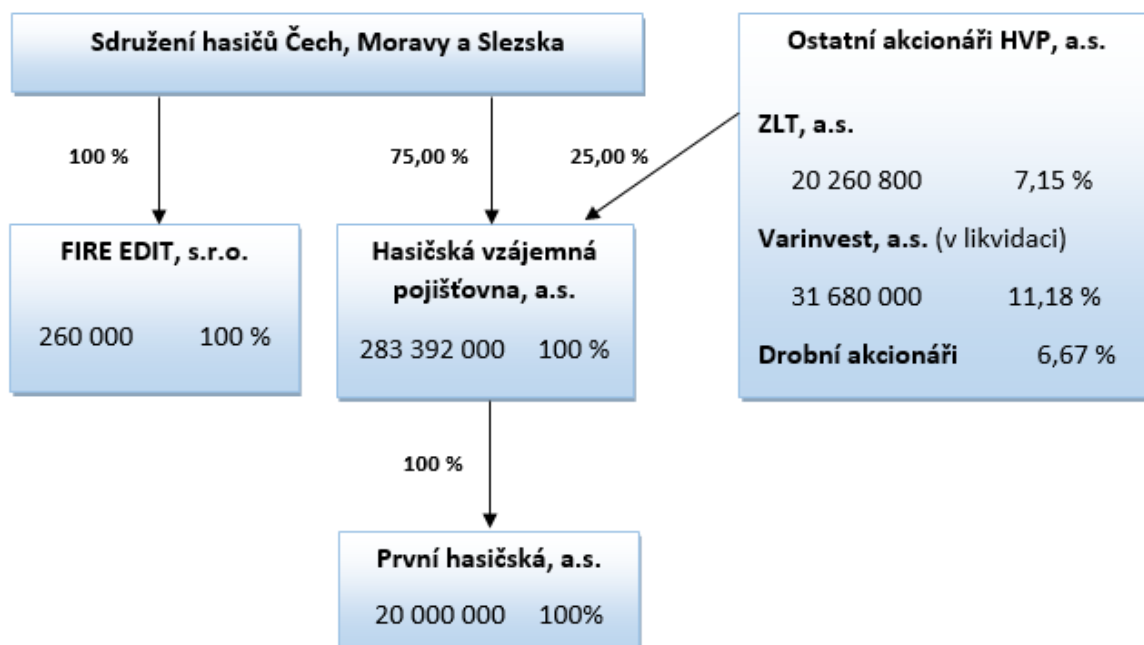
K 31. 3. 2018 eviduje závazky v celkové výši 340 tis. Kč

Údaje o počtu, jmenovité hodnotě a pořizovací ceně akcií nabytých v ovládané osobě:

Počet akcií	200 ks
Jmenovitá hodnota akcie	100 000 Kč
Pořizovací cena	20 000 000 Kč

V průběhu účetního období nedošlo ke změně údajů.

Organizační struktura ovládajících a ovládaných osob



Stav k 31.3.2018

Přehled činností pojišťovny

(předmět podnikání)

Provozování pojišťovací činnosti, zajišťovací činnosti a činnosti související v rozsahu:

Pojišťovací činnost

Podle zákona č. 277/2009 Sb., o pojišťovnictví, ve znění pozdějších předpisů.

Odvětví životního pojištění:

1. Pojištění
 - a) pro případ smrti, pro případ dožití, pro případ dožití se stanoveného věku nebo dřívější smrti, spojených životů, s výplatou zaplaceného pojistného,
 - b) důchodu,
 - c) pojištění úrazu nebo nemoci jako doplňkové pojištění k pojištění podle této části.
2. Svatební pojištění nebo pojištění prostředků na výživu dětí.

Odvětví neživotních pojištění:

1. Úrazové pojištění.
3. Pojištění škod na pozemních dopravních prostředcích jiných než drážních vozidlech.
4. Pojištění škod na drážních vozidlech.
7. Pojištění přepravovaných věcí včetně zavazadel a jiného majetku bez ohledu na použitý dopravní prostředek.
8. Pojištění škod na majetku jiném než uvedeném v bodech 3 až 7 způsobených
 - a) požárem,
 - b) výbuchem,
 - c) vichřicí,
 - d) přírodními živly jinými než vichřicí (např. blesk, povodeň, záplava),
 - e) jadernou energií,
 - f) sesuvem nebo poklesem půdy.
9. Pojištění jiných škod na majetku jiném než uvedeném v bodech 3 až 7 vzniklých krupobitím nebo mrazem, anebo jinými pojistnými nebezpečími (např. loupeží, krádeží nebo škody způsobené lesní zvěří), nejsou-li tato zahrnuta v bodě 8, včetně pojištění škod na hospodářských zvířatech způsobených nákazou nebo jinými pojistnými nebezpečími.
10. Pojištění odpovědnosti za škodu vyplývající:
 - a) z provozu pozemního motorového a jeho přípojného vozidla,
 - b) z činnosti dopravce,
 - c) z provozu drážního vozidla.

13. Všeobecné pojištění odpovědnosti za škodu jinou než uvedenou v odvětvích č. 10 až 12

- a) odpovědnost za škodu na životním prostředí,
- b) odpovědnost za škodu způsobenou jaderným zařízením,
- c) odpovědnost za škodu způsobenou vadou výrobku,
- d) ostatní.

16. Pojištění různých finančních ztrát vyplývajících:

- d) ze ztráty zisku,
- e) ze stálých nákladů.

18. Pojištění pomoci osobám v nouzi během cestování nebo pobytu mimo místa svého bydliště, včetně pojištění finančních ztrát bezprostředně souvisejících s cestováním.

Zajišťovací činnost

Podle zákona č. 277/2009 Sb., o pojišťovnictví, ve znění pozdějších předpisů, provozuje Hasičská vzájemná pojišťovna, a. s. zajišťovací činnosti pro neživotní zajištění.

Provozování činností souvisejících s pojišťovací činností

Podle zákona č. 277/2009 Sb., o pojišťovnictví, ve znění předpisů pozdějších:

- a) zprostředkovatelská činnost prováděná v souvislosti s pojišťovací činností,
- b) poradenská činnost související s pojištěním fyzických a právnických osob,
- c) šetření pojistných událostí prováděné na základě smlouvy s pojišťovnou,
- d) provozování zprostředkovatelské činnosti v oblasti stavebního spoření a v oblasti penzijního připojištění
- e) vzdělávací činnost pro pojišťovací zprostředkovatele a samostatné likvidátory pojistných událostí.

Aktiva (v tis. Kč) k:	30.6.2017			30.9.2017			31.12.2017			31.3.2018		
	Hrubá hodnota	Úprava	Čistá hodnota	Hrubá hodnota	Úprava	Čistá hodnota	Hrubá hodnota	Úprava	Čistá hodnota	Hrubá hodnota	Úprava	Čistá hodnota
Aktiva celkem (Σ)	944 341	107 613	836 728	975 383	111 782	863 601	807 111	111 731	695 380	867 032	111 712	755 320
Pohledávky za upsaný základní kapitál												
Dlouhodobý nehmotný majetek	56 801	54 811	1 990	56 801	54 824	1 977	57 636	54 951	2 685	58 105	54 951	3 154
z toho goodwill												
Investice (Σ)	418 940	7 308	411 632	453 238	8 080	445 158	460 977	8 853	452 124	476 765	8 853	467 912
Pozemky a stavby (nemovitosti)	223 157	4 620	218 537	223 157	5 392	217 765	223 157	6 165	216 992	223 157	6 165	216 992
Pozemky	43 335		43 335	43 335		43 335	43 335		43 335	43 335		43 335
Stavby	179 822	4 620	175 202	179 822	5 392	174 430	179 822	6 165	173 657	179 822	6 165	173 657
Investice v podnikatelských seskupeních (Σ)	25 000	2 688	22 312	25 000	2 688	22 312	25 000	2 688	22 312	25 000	2 688	22 312
Podíly v ovládaných osobách	25 000	2 688	22 312	25 000	2 688	22 312	25 000	2 688	22 312	25 000	2 688	22 312
Dluhové CP vydané ovládanými osobami a půjčky těmto osobám												
Podíly s podstatným vlivem												
Dluhové CP vydané os., ve kterých má úč. jedn. podst. vliv												
Jiné investice (Σ)	170 783		170 783	205 081		205 081	212 820		212 820	228 608		228 608
Akcie a ostatní CP s proměnlivým výnosem, ostatní podíly												
Dluhové cenné papíry (Σ)	44 113		44 113	43 892		43 892	51 612		51 612	47 381		47 381
Cenné papíry oceň. reál. hodn. proti účtům nákladů a výnosů	44 113		44 113	43 892		43 892	51 612		51 612	47 381		47 381
Dluhopisy "OECD" držené do splatnosti												
Ostatní cenné papíry držené do splatnosti												
Investice v investičních sdruženích												
Ostatní zápůjčky a úvěry												
Depozita u finančních institucí	122 768		122 768	157 287		157 287	157 306		157 306	177 325		177 325
Ostatní investice	3 902		3 902	3 902		3 902	3 902		3 902	3 902		3 902
Depozita při aktivním zajištění												
Investice ŽP, je-li nositelem inv. rizika pojistník												
Dlužníci (Σ)	259 150	11 811	247 339	285 695	14 743	270 952	133 165	15 064	118 101	177 537	15 064	162 473
Pohledávky z operací přímého pojištění (Σ)	104 218	11 717	92 501	89 092	14 649	74 443	67 302	14 970	52 332	77 146	14 970	62 176
Pojistníci	103 553	11 717	91 836	77 077	14 649	62 428	55 583	11 970	43 613	65 517	11 970	53 547
Zprostředkovatelé	665		665	12 015		12 015	11 719	3 000	8 719	11 629	3 000	8 629
Pohledávky z operací zajištění	129 025		129 025	168 704		168 704	39 393		39 393	73 378		73 378
Ostatní pohledávky	25 907	94	25 813	27 899	94	27 805	26 470	94	26 376	27 013	94	26 919

Aktiva (v tis. Kč) k:	30.6.2017			30.9.2017			31.12.2017			31.3.2018		
	Hrubá hodnota	Úprava	Čistá hodnota	Hrubá hodnota	Úprava	Čistá hodnota	Hrubá hodnota	Úprava	Čistá hodnota	Hrubá hodnota	Úprava	Čistá hodnota
Ostatní aktiva (Σ)	162 628	33 683	128 945	132 619	34 135	98 484	105 852	32 863	72 989	105 098	32 844	72 254
Dlouhodobý hm. majetek, jiný než pozemky a stavby, a zásoby	39 343	33 683	5 660	39 269	34 135	5 134	39 146	32 863	6 283	41 155	32 844	8 311
Hotovost na účtech u fin. institucí a hotovost v pokladně	123 285		123 285	93 350		93 350	66 706		66 706	63 943		63 943
Jiná aktiva												
Přechodné účty aktiv (Σ)	46 822		46 822	47 030		47 030	49 481		49 481	49 527		49 527
Naběhlé úroky a nájemné												
Odložené pořizovací náklady na pojistné smlouvy (Σ)	32 406		32 406	29 735		29 735	29 187		29 187	30 910		30 910
Odložené pořizovací nákl. na poj. smlouvy v živ. poj.												
Odložené pořizovací nákl. na poj. smlouvy v neživ. poj.	32 406		32 406	29 735		29 735	29 187		29 187	30 910		30 910
Ostatní přechodné účty aktiv	14 416		14 416	17 295		17 295	20 294		20 294	18 617		18 617
Dohadné položky aktivní	13 077		13 077	16 396		16 396	18 345		18 345	17 026		17 026

Rezervy (Σ)		2 500		
Rezerva na penzijní a podobné závazky				
Rezerva na daně		2 500		
Ostatní rezervy				
Depozita při pasivním zajištění				
Věřitelé (Σ)	210 770	245 810	98 121	134 821
Závazky z operací přímého pojištění	54 249	49 249	33 488	38 049
Závazky z operací zajištění	143 855	182 592	46 480	77 937
Výpůjčky z dluhových cenných papírů				
Směnitelné (konvertibilní) dluhopisy				
Závazky vůči finančním institucím				
Ostatní závazky	11 731	13 241	17 388	17 983
Daňové závazky a závazky ze sociálního zabezpečení	-624	-712	2 380	1 536
Garanční fond Kanceláře				
Fond zábrany škod Kanceláře	935	728	765	852
Přechodné účty pasiv (Σ)	25 556	16 888	14 097	15 962
Výdaje příštích období a výnosy příštích období				
Ostatní přechodné účty pasiv	25 556	16 888	14 097	15 962
Dohadné položky pasivní	25 556	16 888	14 097	15 962

Technický účet k neživotnímu pojištění	30.6.2017	30.9.2017	31.12.2017	31.3.2018
Výkaz zisků a ztrát (v tis. Kč) k:				
Výsledek technického účtu k neživotnímu pojištění (Σ)	18 072	25 075	17 459	8 255
Zasloužené pojistné, očištěné od zajištění (Σ)	166 776	249 550	310 912	77 066
Předepsané pojistné, očištěné od zajištění (Σ)	193 797	264 754	305 863	91 638
Předepsané hrubé pojistné	328 992	454 729	551 862	156 706
Pojistné postoupené zajišťovatelům	-135 195	-189 975	-245 999	-65 068
Změna stavu rezervy na nezasloužené poj., očištěné od zajiš. (Σ)	-27 021	-15 204	5 049	-14 572
Změna stavu hrubé výše rezervy na nezasloužené pojistné	-37 699	-20 191	8 123	-22 067
Změna stavu rezervy na nezasloužené pojistné, podíl zajiš. o.	10 678	4 987	-3 074	7 495
Převedené výnosy z investic z netechnického účtu	-319	-126	-441	-63
Ostatní technické výnosy, očištěné od zajištění	344	2 148	962	231
Náklady na poj. pl. včetně změn TR, očištěné od zajištění (Σ)	-71 756	-116 077	-153 558	-32 775
Náklady na pojistná plnění, očištěné od zajištění (Σ)	-66 357	-101 641	-141 443	-31 841
Hrubá výše nákladů na pojistná plnění	-123 937	-186 490	-254 725	-59 615
Náklady na pojistná plnění, podíl zajišťovatelů	57 580	84 849	113 282	27 774
Změna stavu rezervy na poj. pl., očištěné od zajištění (Σ)	-5 399	-14 436	-12 115	-934
Změna stavu hrubé výše rezervy na pojistná plnění	13 891	-9 630	-31 535	-4 742
Změna stavu rezervy na pojistná plnění, podíl zajišťovatelů	-19 290	-4 806	19 420	3 808
Změny stavu ostatních tech. rezerv, očištěné od zajištění	3 285	3 904	5 687	-247
Bonusy a slevy, očištěné od zajištění	-1 867	-1 383	-1 871	-763
Čistá výše provozních nákladů (Σ)	-76 577	-107 527	-140 165	-34 278
Požizovací náklady na pojistné smlouvy	-20 002	-28 530	-28 216	-9 864
Změna stavu časově rozlišených pořizovacích nákladů	6 919	4 249	-2 110	1 724
Správní režie	-95 295	-128 714	-169 750	-42 827
Provize od zajišťovatelů a podíly na ziscích	31 801	45 468	59 911	16 689
Ostatní technické náklady, očištěné od zajištění	-1 814	-5 414	-4 067	-916

Technický účet k životnímu pojištění	30.6.2017	30.9.2017	31.12.2017	31.3.2018
Výkaz zisků a ztrát (v tis. Kč) k:				
Výsledek technického účtu k životnímu pojištění (Σ)	-34	-63	-467	-424
Zasloužené pojistné, očištěné od zajištění (Σ)	1 475	2 158	2 850	654
Předepsané pojistné, očištěné od zajištění (Σ)	1 462	2 118	2 823	605
Předepsané hrubé pojistné	1 486	2 164	2 869	617
Pojistné postoupené zajišťovatelům	-24	-46	-46	-12
Změna stavu rezervy na nezasloužené poj., očištěné od zajiš. (Σ)	13	40	27	49
Změna stavu hrubé výše rezervy na nezasloužené pojistné	13	40	27	49
Změna stavu rezervy na nezasloužené pojistné, podíl zajišto.				
Výnosy z investic (Σ)	790	1 055	1 345	307
Výnosy z podílů				
Výnosy z ostatních investic (Σ)				
Výnosy z pozemků a staveb (nemovitosti)				
Výnosy z ostatních investic (mimo nemovitostí)				
Změny hodnoty investic - výnosy	790	1 055	1 345	307
Výnosy z realizace investic				
Přírůstky hodnoty investic				
Ostatní technické výnosy, očištěné od zajištění				
Náklady na poj. pl. včetně změny TR, očištěné od zajištění (Σ)	-2 220	-3 472	-4 060	-1 342
Náklady na pojistná plnění, očištěné od zajištění (Σ)	-2 335	-3 390	-4 146	-1 389
Hrubá výše nákladů na pojistná plnění	-2 335	-3 390	-4 146	-1 389
Náklady na pojistná plnění, podíl zajišťovatelů				
Změna stavu rezervy na poj. pl., očištěné od zajištění (Σ)	115	-82	86	47
Změna stavu hrubé výše rezervy na pojistná plnění	115	-82	86	47
Změna stavu rezervy na pojistná plnění, podíl zajišťovatelů				
Změny stavu ostatních tech. rezerv, očištěné od zajištění (Σ)	1 421	2 063	2 048	552
Změna stavu rezervy pojistného živ. poj., očištěná od zajiš. (Σ)	343	458	-48	552
Změna stavu hrubé výše rezervy pojistného životních pojišt.	343	458	-48	552
Změna stavu rezervy poj. živ. pojištění, podíl zajišťovatelů				
Změna stavu ostat. TR (mimo rez. živ. poj.), očiš. od zajiš.	1 078	1 605	2 096	
Bonusy a slevy, očištěné od zajištění				
Čistá výše provozních nákladů (Σ)	-464	-700	-963	-240
Požizovací náklady na pojistné smlouvy				
Změna stavu časově rozlišených pořizovacích nákladů				
Správní režie	-464	-700	-963	-240
Provize od zajišťovatelů a podíly na ziscích				
Náklady na investice (Σ)	333	266	63	-6
Náklady na správu investic, včetně úroků	-37	-55	-208	-18
Změna hodnoty investic - náklady	370	321	271	12
Náklady spojené s realizací investic				
Úbytky hodnoty investic	-1 688	-1 544	-2 190	-412
Ostatní technické náklady, očištěné od zajištění		-15	-1	
Převod výnosů z investic na netechnický účet	319	126	441	63

Netechnický účet	30.6.2017	30.9.2017	31.12.2017	31.3.2018
Výkaz zisků a ztrát (v tis. Kč) k:				
Zisk nebo ztráta za účetní období (Σ)	15 132	16 981	2 403	6 268
Zisk nebo ztráta z běžné činnosti po zdanění (Σ)	15 380	17 248	3 117	6 287
Výsledek technického účtu k neživotnímu pojištění	18 072	25 075	17 459	8 255
Výsledek technického účtu k životnímu pojištění	-34	-63	-467	-424
Výnosy z investic (Σ)	780	1 170	1 561	391
Výnosy z podílů				
Výnosy z ostatních investic (Σ)	780	1 170	1 561	391
Výnosy z pozemků a staveb (nemovitosti)	780	1 170	1 561	391
Výnosy z ostatních investic (mimo nemovitosti)				
Změny hodnoty investic - výnosy				
Výnosy z realizace investic				
Převedené výnosy investic z technického účtu k živ.poj.	-319	-126	-441	-63
Náklady na investice (Σ)	-3 533	-6 527	-9 050	-1 047
Náklady na správu investic, včetně úroků	-1 938	-4 139	-5 868	-1 047
Změna hodnoty investic - náklady	-1 595	-2 388	-3 182	
Náklady spojené s realizací investic				
Převod výnosů z investic na tech. účet k neživ. poj.	319	126	441	63
Ostatní výnosy	2 969	3 217	5 190	314
Ostatní náklady	-3 240	-3 490	-8 770	-1 202
Daň z příjmů z běžné činnosti	366	-2 134	-2 806	
Mimořádný zisk nebo ztráta (Σ)	25	25	-168	
Mimořádné výnosy	25	25	155	
Mimořádné náklady			-323	
Daň z příjmů z mimořádné činnosti				
Ostatní daně neuvedené v předcházejících položkách	-273	-292	-546	-19

Deriváty sjednané za účelem zajišťování a za účelem obchodování na burze: žádné

Poměrové ukazatele

Ukazatel	30.6.2017	30.9.2017	31.12.2017	31.3.2018
ROAA (rentabilita průměrných aktiv)	1,81 %	1,97 %	0,35 %	0,83 %
ROAE (rentabilita průměrného vlastního kapitálu)	5,02 %	5,60 %	0,81 %	2,07 %
COMBINED RATIO (v neživotním pojištění)	88,94 %	89,60 %	94,47 %	87,01 %