

Údaje o Hasičské vzájemné pojišťovně

k 31. 3. 2017



HVP, a. s.

11.5.2017

Údaje o Hasičské vzájemné pojišťovně k 31. 3. 2017

Obchodní firma: Hasičská vzájemná pojišťovna, a.s.

Právní forma: akciová společnost

Sídlo: Praha 2, Římská 2135/45

Identifikační číslo podle zápisu v obchodním rejstříku: 46973451

Datum zápisu do obchodního rejstříku: 11. listopadu 1992 v Brně

Datum poslední změny zápisu: 9. března 2017

Účel poslední změny: zápis nového člena představenstva

Základní kapitál zapsaný v obchodním rejstříku: 277 488 tis. Kč

Splacený základní kapitál: 100 %

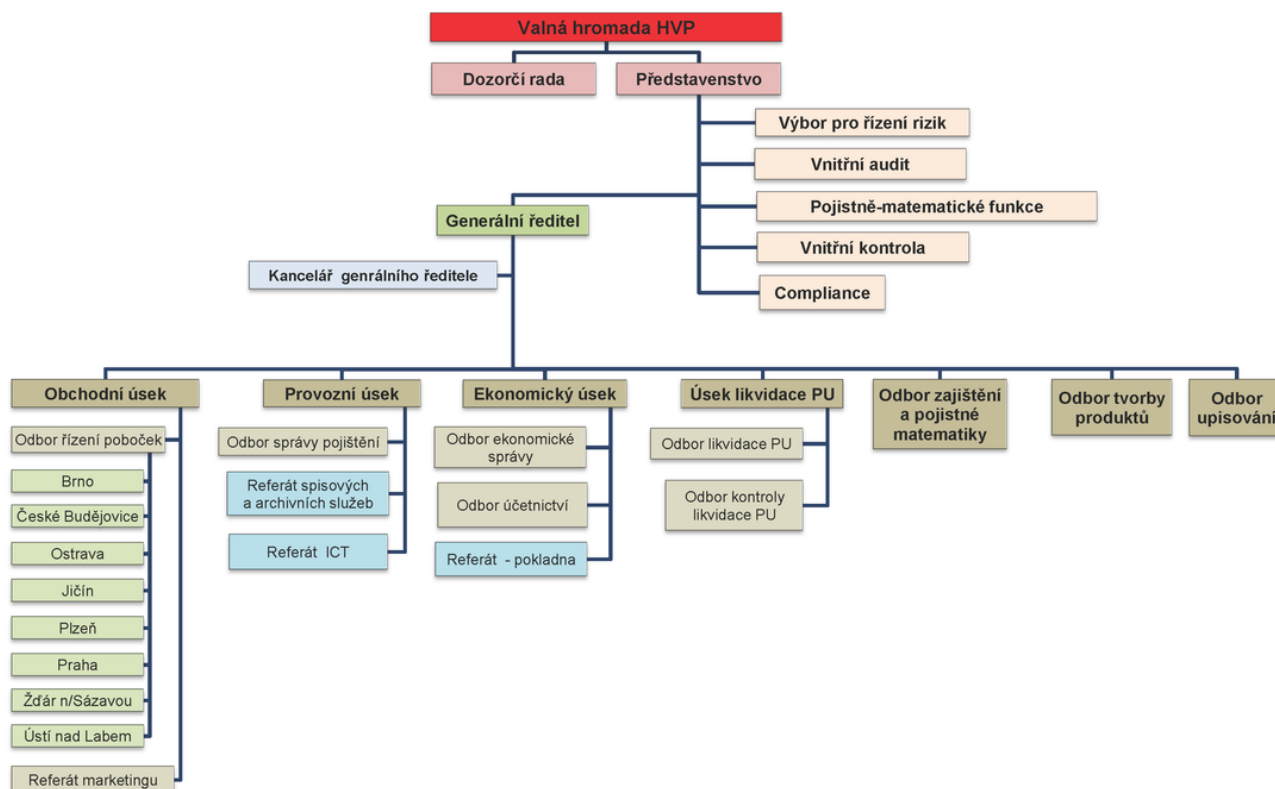
Druh, forma, podoba a počet emitovaných akcií s uvedením jmenovité hodnoty:

2 952 000 ks kmenové akcie na jméno ve jmenovité hodnotě 94,- Kč (zvýšení jmenovité hodnoty z 92,- Kč na 94,- Kč bylo, na základě rozhodnutí valné hromady, zapsáno dne 25. července 2012 do obchodního rejstříku. Akcie jsou vydány v zaknihované podobě. Převoditelnost akcie na jméno je omezena souhlasem představenstva.

Údaje o složení akcionářů:

Název	Forma	Sídlo	Počet akcií (ks)	Podíl na hlasovacích právech
Sdružení hasičů Čech, Moravy a Slezska	sdružení registrací ve smyslu ustanovení § 6 zákona č. 83/1990 Sb., o sdružování občanů, ve znění pozdějších předpisů	Praha 2, Římská 45	2 214 130	75,01%
Varinvest, a. s. v likvidaci	akciová společnost	Praha 5, Bieblova 19	330 000	11,18%
Moravia Banka, a. s. v likvidaci	akciová společnost	Frýdek-Místek, ul. Palackého čp. 133	210 000	7,11%
Ostatní akcionáři			197 870	6,70%

Organizační struktura HVP, a.s.



Představenstvo, 4 úseky, 9 odborů, 4 referátů a 8 poboček.

Počet zaměstnanců (přepočtený stav) k 31. 3. 2017 činí 137.

Údaje o osobách, které pojišťovnu řídí nebo kontrolují její činnost

- Generální ředitel** - Ing. Josef Kubeš
- Členové představenstva** - Ing. Vladimíra Ondráková
- Ing. Josef Kubeš
- Hana Kolbabová
- Ing. Helena Bílková
- Ing. Josef Moravec
- Členové dozorčí rady** - Ing. Karel Richter
- Ing. Václav Křivohlávek, CSc.
- JUDr. Zdenka Čížková
- Mgr. Jarmila Kopáčová
- Ladislav Slabý
- RSDr. Josef Jermář

Představenstvo

Ing. Vladimíra Ondráková

Funkce: předsedkyně představenstva

Od: 30. dubna 2015

Vzdělání: Vysoká škola báňská – Ostrava

Zkušenosti:

- r. 1997 – vedoucí odboru úseku pojištění
- vedoucí oddělení pojištění občanů
- odborný analytik specialista
- ředitelka odboru neživotního pojištění
- ředitelka pobočky HVP, a.s. Praha
- ředitelka obchodního úseku

Členství ve volených orgánech jiných právnických osob: První hasičská, a.s., Lannova 63, České Budějovice – předsedkyně představenstva

Ing. Josef Kubeš

Funkce: člen představenstva

Od: 17. května 2016

Vzdělání: ČVUT Praha

Zkušenosti:

- r. 1987 – 1992 ČP, a.s. – pojistně technický odbor
- r. 1992 – dosud HVP, a.s. – vedoucí úseku majetkového pojištění včetně likvidace, člen představenstva, místopředseda představenstva, předseda představenstva, generální ředitel

Členství ve volených orgánech jiných právnických osob: žádné

Hana Kolbabová

Funkce: člen představenstva

Od: 13. května 2013

Vzdělání: SPŠ stavební – středoškolské a pomaturitní studium

Zkušenosti:

2 roky, technik (měřič geodet)

19 let, referent investiční výstavby (přípravář a dozor staveb) 22 let v HVP, a.s.

- 10 let vedoucí oddělení likvidace
- 3 rok ředitelka úseku likvidace
- 13 let ředitelka odboru likvidace, pověřená řízením úseku

Členství ve volených orgánech jiných právnických osob: žádné

Ing. Helena Bílková

Funkce: člen představenstva

Od: 17. února 2016

Vzdělání: Fakulta ekonomická VŠB Ostrava

Zkušenosti:

- 1980 - 1995: Doly Kladno; ekonomická ředitelka; odbor účetnictví a analýz
- 1995 - 1999: Zemský penzijní fond, a.s.; členka představenstva; alokace peněžních prostředků na finančním trhu
- 1998 - 2005: OKD, a.s. Ostrava; místopředsedkyně představenstva; rozbor, audit, pojištění majetku a osob, kapitálové účasti
- 2006 - 2007: OSVČ – auditor
- 2008 - 2012: Barrandov Televizní Studio, a.s.; finanční ředitelka
- 2013 - 2015: Slovenergo, s.r.o.; ředitelka a jednatelka
- 2015 - dosud: Hasičská vzájemná pojišťovna, a.s.; ředitelka ekonomického úseku

Členství ve volených orgánech jiných právnických osob: FK Dukla Praha, a.s. – členka dozorčí rady

Ing. Josef Moravec

Funkce: člen představenstva

Od: 23. února 2017

Vzdělání: Vysoká škola zemědělská Praha

Zkušenosti:

- 2 roky Česká pojišťovna a.s. – ředitel úseku ekonomických analýz a pojistné matematiky
- 1 rok Česká pojišťovna a.s. - ředitel úseku controllingu a produktových analýz
- 5 let Česká pojišťovna a.s.– poradce náměstka pro underwriting a zajištění
- 3 roky Allianz pojišťovna a.s. – ředitel úseku makléřského obchodu
- 1 rok Slavia pojišťovna a.s. – obchodní ředitel

Od roku 2015 HVP a.s. - ředitel odboru tvorby pojistných produktů

Členství ve volených orgánech jiných právnických osob: žádné

Pojišťovna neposkytla žádné úvěry ani půjčky členům představenstva.

Pojišťovna neposkytla žádné záruky za členy představenstva.

Dozorčí rada

Ing. Karel Richter

Funkce: předseda dozorčí rady

Od: 8. června 2013

Vzdělání: Vysoká škola požární ochrany

Zkušenosti: řídicí funkce v oblasti požární ochrany

Členství ve volených orgánech jiných právnických osob: Starosta SHČMS

JUDr. Zdenka Čížková

Funkce: člen dozorčí rady

Od: 1. května 2014

Vzdělání: PF UK

Zkušenosti:

- Správa pro věci majetkové a devizové – vedoucí odborný referent
- MF – majetkoprávní odbor – vedoucí odborný referent
- MSNMP – ředitelka odboru privatizace průmyslu
- Chemapol Group, a.s. – ředitelka odboru
- C. H. CHEM a.s. a ALIACHEM, a.s. – tajemník společnosti
- advokát

Členství ve volených orgánech jiných právnických osob: člen správní rady Metropolitní univerzity Praha, o.p.s.

Mgr. Jarmila Kopáčová

Funkce: členka dozorčí rady

Od: 5. června 2015

Vzdělání: PF UK

Zkušenosti: HVP, a.s. – ředitelka kanceláře Generálního ředitele

Členství ve volených orgánech jiných právnických osob: žádné

Ing. Václav Křivohlávek, CSc.

Funkce: člen dozorčí rady

Od: 5. června 2015

Vzdělání: Vysoká škola strojní a textilní

Vědecká hodnost: kandidát technických věd

Kurz k problematice EU pro vedoucí pracovníky MF

Kurz NAIC – vyšetřování pojistných podvodů Kurz IAIS – pojišťovnictví a státní dozor v pojišťovnictví

Zkušenosti:

- MF – ředitel majetkoprávního odboru
- MF – ředitel Úřadu státního dozoru v pojišťovnictví a penzijním připojištění
- Vysoká škola finanční a správní, o.p.s.
- Dále byl jmenován do zkušební komise pro státní závěrečné zkoušky v oborech pojišťovnictví na VŠFS

Členství ve volených orgánech jiných právnických osob: žádné

Ladislav Slabý

Funkce: člen dozorčí rady

Od: 5. června 2015

Vzdělání: středoškolské

Zkušenosti:

- Broking, s.r.o. – obchodník s cennými papíry
- HVP, a.s. – samostatný referent správy pojištění
- ředitel odboru poboček

Členství ve volených orgánech jiných právnických osob: žádné

RSDr. Josef Jermář

Funkce: člen dozorčí rady

Od: 23. června 2016

Vzdělání: VŠP Praha – obor ekonomické vědy

Zkušenosti:

- Pivovar Klášter Hradiště nad Jizerou – vedoucí zásobování, vedoucí informační soustavy, zástupce ředitele, ekonomický náměstek
- Hlavní ekonom ZD Jivina
- OSVČ – finanční, ekonomické a účetní poradenství, spolupracovník auditora
- HVP, a.s. – obchodní zástupce, ekonom specialista

Členství ve volených orgánech jiných právnických osob: žádné

Pojišťovna neposkytla žádné úvěry ani půjčky členům dozorčí rady.

Pojišťovna neposkytla žádné záruky za členy dozorčí rady.

Údaje o osobách, které jsou ve vztahu k pojišťovně ovládajícími osobami

Sdružení hasičů Čech, Moravy a Slezska, Praha 2, Římská 2135/45

Podíl na základním kapitálu a podíl hlasovacích práv: 75,01 %

Pojišťovna nevlastní žádné cenné papíry, které jsou emitované ovládající osobou.

Pojišťovna nevydala a ani nepřijala záruky za osobami, které jsou v pojišťovně ovládající osobou.

K 31. 3. 2017 eviduje pohledávky v celkové výši 21 038 tis. Kč

K 31. 3. 2017 eviduje závazky v celkové výši 0 tis. Kč

Údaje o osobách, které jsou ve vztahu k pojišťovně ovládanými osobami

První hasičská a.s., České Budějovice, Lannova 63

Podíl na základním kapitálu a podíl hlasovacích práv: 100 %

Pojišťovna nevlastní kromě akcií na jméno žádné cenné papíry, které jsou emitovány ovládanou osobou.

Pojišťovna nevydala a ani nepřijala záruky za osobami, které jsou v pojišťovně ovládanou osobou.

K 31. 3. 2017 eviduje pohledávky v celkové výši 2 141 tis. Kč

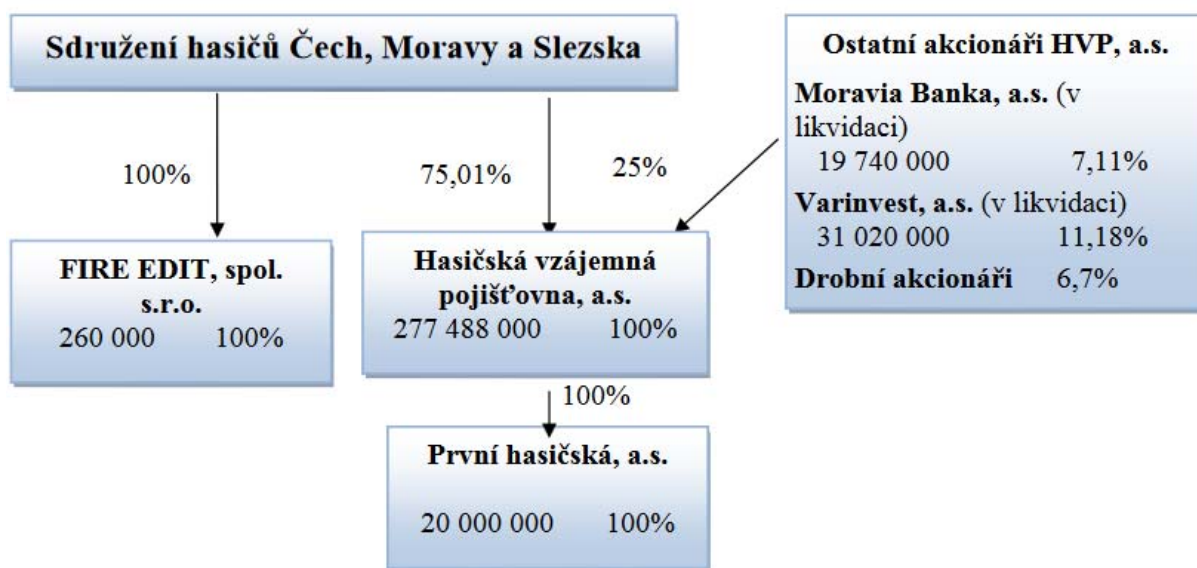
K 31. 3. 2017 eviduje závazky v celkové výši 449 tis. Kč

Údaje o počtu, jmenovité hodnotě a pořizovací ceně akcií nabytých v ovládané osobě:

Počet akcií	200 ks
Jmenovitá hodnota akcie	100 000 Kč
Pořizovací cena	20 000 000 Kč

V průběhu účetního období nedošlo ke změně údajů.

Organizační struktura ovládajících a ovládaných osob



Stav k 31.3.2017

Přehled činností pojišťovny

(předmět podnikání)

Provozování pojišťovací činnosti, zajišťovací činnosti a činnosti související v rozsahu:

Pojišťovací činnost

Podle zákona č. 277/2009 Sb., o pojišťovnictví, ve znění pozdějších předpisů.

Odvětví životního pojištění:

1. Pojištění
 - a) pro případ smrti, pro případ dožití, pro případ dožití se stanoveného věku nebo dřívější smrti, spojených životů, s výplatou zaplaceného pojistného,
 - b) důchodu,
 - c) pojištění úrazu nebo nemoci jako doplňkové pojištění k pojištění podle této části.
2. Svatební pojištění nebo pojištění prostředků na výživu dětí.

Odvětví neživotních pojištění:

1. Úrazové pojištění.
3. Pojištění škod na pozemních dopravních prostředcích jiných než drážních vozidlech.
4. Pojištění škod na drážních vozidlech.
7. Pojištění přepravovaných věcí včetně zavazadel a jiného majetku bez ohledu na použitý dopravní prostředek.
8. Pojištění škod na majetku jiném než uvedeném v bodech 3 až 7 způsobených
 - a) požárem,
 - b) výbuchem,
 - c) vichřicí,
 - d) přírodními živly jinými než vichřicí (např. blesk, povodeň, záplava),
 - e) jadernou energií,
 - f) sesuvem nebo poklesem půdy.
9. Pojištění jiných škod na majetku jiném než uvedeném v bodech 3 až 7 vzniklých krupobitím nebo mrazem, anebo jinými pojistnými nebezpečími (např. loupeží, krádeží nebo škody způsobené lesní zvěří), nejsou-li tato zahrnuta v bodě 8, včetně pojištění škod na hospodářských zvířatech způsobených nákazou nebo jinými pojistnými nebezpečími.
10. Pojištění odpovědnosti za škodu vyplývající:
 - a) z provozu pozemního motorového a jeho přípojného vozidla,
 - b) z činnosti dopravce,
 - c) z provozu drážního vozidla.

13. Všeobecné pojištění odpovědnosti za škodu jinou než uvedenou v odvětvích č. 10 až 12

- a) odpovědnost za škodu na životním prostředí,
- b) odpovědnost za škodu způsobenou jaderným zařízením,
- c) odpovědnost za škodu způsobenou vadou výrobku,
- d) ostatní.

16. Pojištění různých finančních ztrát vyplývajících:

- d) ze ztráty zisku,
- e) ze stálých nákladů.

18. Pojištění pomoci osobám v nouzi během cestování nebo pobytu mimo místa svého bydliště, včetně pojištění finančních ztrát bezprostředně souvisejících s cestováním.

Zajišťovací činnost

Podle zákona č. 277/2009 Sb., o pojišťovnictví, ve znění pozdějších předpisů, provozuje Hasičská vzájemná pojišťovna, a. s. zajišťovací činnosti pro neživotní zajištění.

Provozování činností souvisejících s pojišťovací činností

Podle zákona č. 277/2009 Sb., o pojišťovnictví, ve znění předpisů pozdějších:

- a) zprostředkovatelská činnost prováděná v souvislosti s pojišťovací činností,
- b) poradenská činnost související s pojištěním fyzických a právnických osob,
- c) šetření pojistných událostí prováděné na základě smlouvy s pojišťovnou,
- d) provozování zprostředkovatelské činnosti v oblasti stavebního spoření a v oblasti penzijního připojištění
- e) vzdělávací činnost pro pojišťovací zprostředkovatele a samostatné likvidátory pojistných událostí.

Aktiva (v tis. Kč) k:	30.6.2016			30.9.2016			31.12.2016			31.3.2017		
	Hrubá hodnota	Úprava	Čistá hodnota	Hrubá hodnota	Úprava	Čistá hodnota	Hrubá hodnota	Úprava	Čistá hodnota	Hrubá hodnota	Úprava	Čistá hodnota
Aktiva celkem (Σ)	917 421	95 105	822 316	900 546	98 079	802 467	774 505	110 218	664 287	861 964	106 408	755 556
Pohledávky za upsaný základní kapitál												
Dlouhodobý nehmotný majetek	54 573	52 407	2 166	54 814	52 850	1 964	54 810	53 952	858	56 510	54 605	1 905
z toho goodwill												
Investice (Σ)	553 128		553 128	492 392		492 392	483 446	11480	471 966	496 598	6 570	490 028
Pozemky a stavby (nemovitosti)	278 364		278 364	230 140		230 140	230 554	8 792	221 762	225 601	3 882	221 719
Pozemky	100 483		100 483	48 356		48 356	48 356	4 856	43 500	43 500		43 500
Stavby	177 881		177 881	181 784		181 784	182 198	3 936	178 262	182 101	3 882	178 219
Investice v podnikatelských seskupeních (Σ)	8 997		8 997	8 997		8 997	25 000	2 688	22 312	25 000	2 688	22 312
Podíly v ovládaných osobách	8 997		8 997	8 997		8 997	25 000	2 688	22 312	25 000	2 688	22 312
Dluhové CP vydané ovládanými osobami a půjčky těmto osobám												
Podíly s podstatným vlivem												
Dluhové CP vydané os., ve kterých má úč. jedn. podst. vliv												
Jiné investice (Σ)	265 767		265 767	253 255		253 255	227 892		227 892	245 997		245 997
Akcie a ostatní CP s proměnlivým výnosem, ostatní podíly												
Dluhové cenné papíry (Σ)	75 362		75 362	74 833		74 833	55 954		55 954	40 544		40 544
Cenné papíry oceň. reál. hodn. proti účtům nákladů a výnosů	75 362		75 362	74 833		74 833	55 954		55 954	40 544		40 544
Dluhopisy "OECD" držené do splatnosti	- -		-	- -		-	- -		-	- -		-
Ostatní cenné papíry držené do splatnosti			-	-		-	-		-	-		-
Investice v investičních sdruženích												
Ostatní zápůjčky a úvěry												
Depozita u finančních institucí	186 503		186 503	174 520		174 520	168 036		168 036	201 551		201 551
Ostatní investice	3 902		3 902	3 902		3 902	3 902		3 902	3 902		3 902
Depozita při aktivním zajištění												
Investice ŽP, je-li nositelem inv. rizika pojistník												
Dlužníci (Σ)	217 061	9 593	207 468	260 902	11 703	249 199	136 511	11 811	124 700	185 893	11 811	174 082
Pohledávky z operací přímého pojištění (Σ)	79 127	9 499	69 628	71 905	11 609	60 296	63 582	11 717	51 865	72 968	11 717	61 251
Pojistníci	78 689	9 499	69 190	71 545	11 609	59 936	62 954	11 717	51 237	72 330	11 717	60 613
Zprostředkovatelé	438		438	360		360	628		628	638		638
Pohledávky z operací zajištění	104 889		104 889	156 212		156 212	44 512		44 512	84 600		84 600
Ostatní pohledávky	33 045	94	32 951	32 785	94	32 691	28 417	94	28 323	28 325	94	28 231

Aktiva (v tis. Kč) k:	30. 6. 2016			30. 9. 2016			31. 12. 2016			31. 3. 2017		
	Hrubá		Čistá	Hrubá		Čistá	Hrubá		Čistá	Hrubá		Čistá
	hodnota	Úprava	hodnota	hodnota	Úprava	hodnota	hodnota	Úprava	hodnota	hodnota	Úprava	hodnota
Ostatní aktiva (Σ)	47 469	33 105	14 364	48 895	33 526	15 369	59 252	32 975	26 277	73 872	33 422	40 450
Dlouhodobý hm. majetek, jiný než pozemky a stavby, a zásoby	39 137	33 105	6 032	39 235	33 526	5 709	38 531	32 975	5 556	39 294	33 422	5 872
Hotovost na účtech u fin. institucí a hotovost v pokladně	8332		8332	9660		9660	20721		20721	34 578		34 578
Jiná aktiva												
Přechodné účty aktiv (Σ)	45 190		45 190	43 543		43 543	40 486		40 486	49 091		49 091
Naběhlé úroky a nájemné												
Odložené pořizovací náklady na pojistné smlouvy (Σ)	10 960		10 960	10 568		10 568	25 488		25 488	27 662		27 662
Odložené pořizovací nákl. na poj. smlouvy v živ. poj.												
Odložené pořizovací nákl. na poj. smlouvy v neživ. poj.	10 960		10 960	10 568		10 568	25 488		25 488	27 662		27 662
Ostatní přechodné účty aktiv	34 230		34 230	32 975		32 975	14 998		14 998	21 429		21 429
Dohadné položky aktivní	12 451		12 451	14 381		14 381	13 935		13 935	19 698		19 698

Pasiva (v tis. Kč) k:	30.6.2016			30.9.2016			31.12.2016			31.3.2017		
	Hrubá hodnota	Podíl zaj. na TR	Čistá hodnota	Hrubá hodnota	Podíl zaj. na TR	Čistá hodnota	Hrubá hodnota	Podíl zaj. na TR	Čistá hodnota	Hrubá hodnota	Podíl zaj. na TR	Čistá hodnota
Rezervy (Σ)									719			4 500
Rezerva na penzijní a podobné závazky												
Rezerva na daně									719			4 500
Ostatní rezervy												
Depozita při pasivním zajištění												
Věřitelé (Σ)			190 166			217 830			92 745			148 697
Závazky z operací přímého pojištění			38 112			43 914			38 145			54 507
Závazky z operací zajištění			127 452			157 689			36 002			82 160
Výpůjčky z dluhových cenných papírů												
Směnitelné (konvertibilní) dluhopisy												
Závazky vůči finančním institucím												
Ostatní závazky			23 534			15 440			17 543			11 104
Daňové závazky a závazky ze sociálního zabezpečení			991			-354			2 153			-2 739
Garanční fond Kanceláře												
Fond zábrany škod Kanceláře			1 068			787			1 055			926
Přechodné účty pasiv (Σ)			14 321			20 082			13 176			23 156
Výdaje příštích období a výnosy příštích období												
Ostatní přechodné účty pasiv			14 321			20 082			13 176			23 156
Dohadné položky pasivní			14 321			20 082			13 176			23 156

Technický účet k neživotnímu pojištění	30.6.2016	30.9.2016	31.12.2016	31.3.2017
Výkaz zisků a ztrát (v tis. Kč) k:				
Výsledek technického účtu k neživotnímu pojištění (Σ)	10 211	13 600	28 661	11 080
Zasloužené pojistné, očištěné od zajištění (Σ)	148 846	227 503	301 213	74 269
Předepsané pojistné, očištěné od zajištění (Σ)	159 859	223 372	290 240	86 102
Předepsané hrubé pojistné	292 117	403 840	523 592	159 867
Pojistné postoupené zajišťovatelům	-132 258	-180 468	-233 352	-73 765
Změna stavu rezervy na nezasloužené poj., očištěné od zajiš. (Σ)	-11 013	4 131	10 973	-11 833
Změna stavu hrubé výše rezervy na nezasloužené pojistné	-24 530	1 105	13 692	-23 296
Změna stavu rezervy na nezasloužené pojistné, podíl zajišto.	13 517	3 026	-2 719	11 463
Převedené výnosy z investic z netechnického účtu	38	56	122	-148
Ostatní technické výnosy, očištěné od zajištění	808	843	2 713	287
Náklady na poj. pl. včetně změny TR, očištěné od zajištění (Σ)	-76 568	-111 374	-140 390	-28 199
Náklady na pojistná plnění, očištěné od zajištění (Σ)	-65 226	-100 714	-140 055	-25 420
Hrubá výše nákladů na pojistná plnění	-123 533	-199 005	-279 790	-52 141
Náklady na pojistná plnění, podíl zajišťovatelů	58 307	98 291	139 735	26 721
Změna stavu rezervy na poj. pl., očištěné od zajištění (Σ)	-11 342	-10 660	-335	-2 779
Změna stavu hrubé výše rezervy na pojistná plnění	-29 673	-25 235	8 035	10 545
Změna stavu rezervy na pojistná plnění, podíl zajišťovatelů	18 331	14 575	-8 370	-13 324
Změny stavu ostatních tech. rezerv, očištěné od zajištění	1 569	3 234	6 736	2 017
Bonusy a slevy, očištěné od zajištění	-774	-1 160	-1 341	-1 016
Čistá výše provozních nákladů (Σ)	-62 107	-100 894	-134 871	-34 343
Pořizovací náklady na pojistné smlouvy	-17 210	-25 644	-31 470	-8 123
Změna stavu časově rozlišených pořizovacích nákladů	254	-139	-3 290	2 175
Správní režie	-78 860	-121 350	-159 211	-45 493
Provize od zajišťovatelů a podíly na ziscích	33 709	46 239	59 100	17 098
Ostatní technické náklady, očištěné od zajištění	-1 601	-4 608	-5 522	-1 787

Technický účet k životnímu pojištění	30.6.2016	30.9.2016	31.12.2016	31.3.2017
Výkaz zisků a ztrát (v tis. Kč) k:				
Výsledek technického účtu k životnímu pojištění (Σ)	-241	-664	-1 878	727
Zasloužené pojistné, očištěné od zajištění (Σ)	1 720	2 535	3 293	741
Předepsané pojistné, očištěné od zajištění (Σ)	1 664	2 451	3 216	699
Předepsané hrubé pojistné	1 689	2 476	3 277	723
Pojistné postoupené zajišťovatelům	-25	-25	-61	-24
Změna stavu rezervy na nezasloužené poj., očištěné od zajiš. (Σ)	56	84	77	42
Změna stavu hrubé výše rezervy na nezasloužené pojistné	56	84	77	42
Změna stavu rezervy na nezasloužené pojistné, podíl zajišťo.				
Výnosy z investic (Σ)	937	1 254	1 696	357
Výnosy z podílů				
Výnosy z ostatních investic (Σ)				
Výnosy z pozemků a staveb (nemovitosti)				
Výnosy z ostatních investic (mimo nemovitostí)				
Změny hodnoty investic - výnosy	937	1 254	1 696	357
Výnosy z realizace investic				
Přírůstky hodnoty investic				
Ostatní technické výnosy, očištěné od zajištění				
Náklady na poj. pl. včetně změny TR, očištěné od zajištění (Σ)	-15 549	-16 608	-18 226	-1 274
Náklady na pojistná plnění, očištěné od zajištění (Σ)	-17 184	-18 245	-19 711	-1 189
Hrubá výše nákladů na pojistná plnění	-17 184	-18 245	-19 711	-1 189
Náklady na pojistná plnění, podíl zajišťovatelů				
Změna stavu rezervy na poj. pl., očištěné od zajištění (Σ)	1 635	1 637	1 485	-85
Změna stavu hrubé výše rezervy na pojistná plnění	1 635	1 637	1 485	-85
Změna stavu rezervy na pojistná plnění, podíl zajišťovatelů				
Změny stavu ostatních tech. rezerv, očištěné od zajištění (Σ)	14 023	14 069	13 913	1 602
Změna stavu rezervy pojistného živ. poj., očištěná od zajiš. (Σ)	13 447	13 358	13 667	192
Změna stavu hrubé výše rezervy pojistného životních pojišt.	13 447	13 358	13 667	192
Změna stavu rezervy poj. živ. pojištění, podíl zajišťovatelů				
Změna stavu ostat. TR (mimo rez. živ. poj.), očiš. od zajiš.	576	711	246	1 410
Bonusy a slevy, očištěné od zajištění				
Čistá výše provozních nákladů (Σ)	-464	-693	-942	-228
Požizovací náklady na pojistné smlouvy				
Změna stavu časově rozlišených pořizovacích nákladů				
Správní režie	-464	-693	-942	-228
Provize od zajišťovatelů a podíly na ziscích				
Náklady na investice (Σ)	-136	-182	-391	-79
Náklady na správu investic, včetně úroků	-66	-84	-238	-19
Změna hodnoty investic - náklady	-70	-98	-153	-60
Náklady spojené s realizací investic				
Úbytky hodnoty investic	-734	-972	-1 088	-540
Ostatní technické náklady, očištěné od zajištění		-11	-11	
Převod výnosů z investic na netechnický účet	-38	-56	-122	148

Netechnický účet	30.6.2016	30.9.2016	31.12.2016	31.3.2017
Výkaz zisků a ztrát (v tis. Kč) k:				
Zisk nebo ztráta za účetní období (Σ)	8 405	11 586	13 626	10 504
Zisk nebo ztráta z běžné činnosti po zdanění (Σ)	8 039	11 185	13 774	10 516
Výsledek technického účtu k neživotnímu pojištění	10 211	13 600	28 661	11 080
Výsledek technického účtu k životnímu pojištění	-241	-664	-1 878	727
Výnosy z investic (Σ)			1 559	389
Výnosy z podílů				
Výnosy z ostatních investic (Σ)			1 559	389
Výnosy z pozemků a staveb (nemovitosti)			1 559	389
Výnosy z ostatních investic (mimo nemovitostí)				
Změny hodnoty investic - výnosy				
Výnosy z realizace investic				
Převedené výnosy investic z technického účtu k živ.poj.	38	56	122	-148
Náklady na investice (Σ)			-10 247	-1 773
Náklady na správu investic, včetně úroků			-4 058	-976
Změna hodnoty investic - náklady			-6 189	-797
Náklady spojené s realizací investic				
Převod výnosů z investic na tech. účet k neživ. poj.	-38	-56	-122	148
Ostatní výnosy	1 852	2 519	2 057	354
Ostatní náklady	-3 783	-4 270	-2 007	-261
Daň z příjmů z běžné činnosti			-4 371	
Mimořádný zisk nebo ztráta (Σ)	536	592	260	25
Mimořádné výnosy	536	592	652	25
Mimořádné náklady			-392	
Daň z příjmů z mimořádné činnosti				
Ostatní daně neuvedené v předcházejících položkách	-170	-191	-408	-37

Deriváty sjednané za účelem zajišťování a za účelem obchodování na burze: žádné

Poměrové ukazatele

Ukazatel	30. 6. 2016	30. 9. 2016	31. 12. 2016	31. 3. 2017
ROAA (rentabilita průměrných aktiv)	1,02 %	1,44 %	2,05 %	1,39 %
ROAE (rentabilita průměrného vlastního kapitálu)	2,73 %	4,25 %	4,76 %	3,54 %
COMBINED RATIO (v neživotním pojištění)	93,17 %	93,30 %	91,38 %	84,21 %