

# Údaje o Hasičské vzájemné pojišťovně

k 31.3.2014



HVP, a. s.

13.5.2014

## Údaje o Hasičské vzájemné pojišťovně k 31. 3. 2014

**Obchodní firma:** Hasičská vzájemná pojišťovna, a.s.

**Právní forma:** akciová společnost

**Sídlo:** Praha 2, Římská 2135/45

**Identifikační číslo podle zápisu v obchodním rejstříku:** 46973451

**Datum zápisu do obchodního rejstříku:** 11. listopadu 1992 v Brně

**Datum poslední změny zápisu:** 5. března 2014

**Účel poslední změny:** nový předseda představenstva

**Základní kapitál zapsaný v obchodním rejstříku:** 277 488 tis. Kč

**Splacený základní kapitál:** 100 %

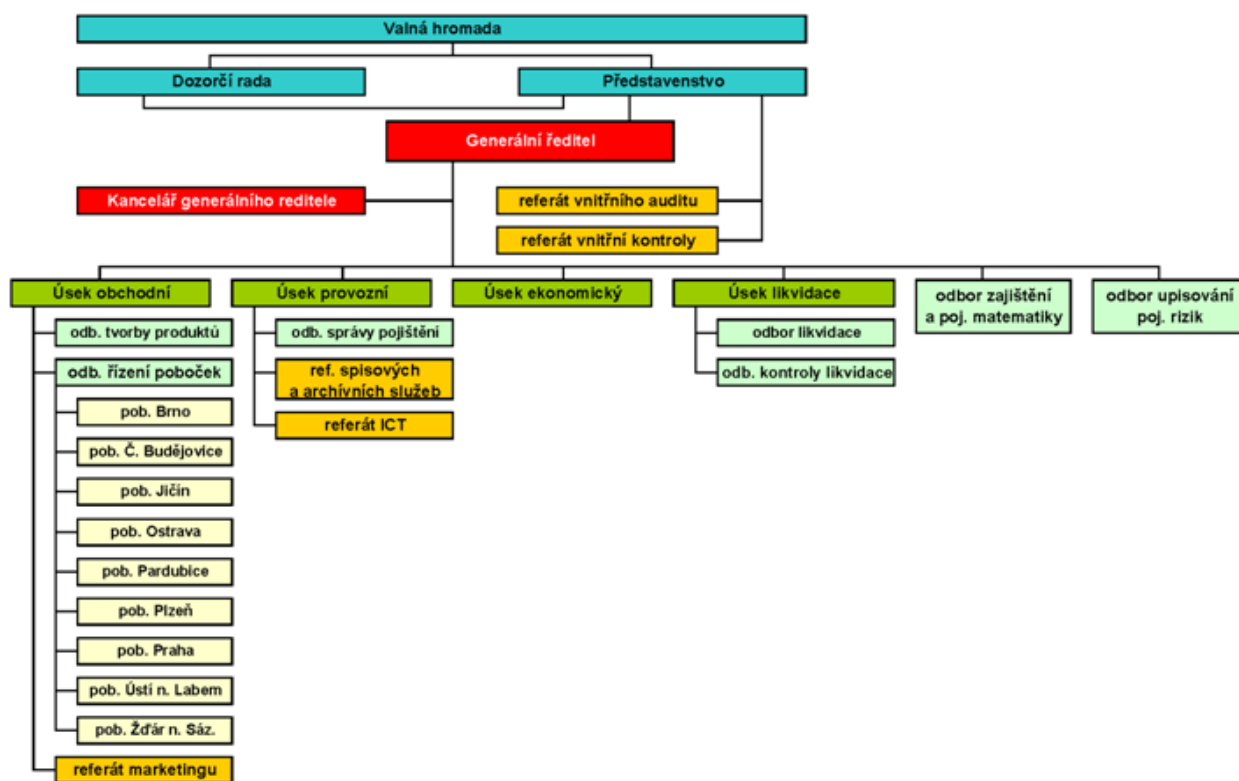
**Druh, forma, podoba a počet emitovaných akcií s uvedením jmenovité hodnoty:**

2 952 000 ks kmenové akcie na jméno ve jmenovité hodnotě 94,- Kč (zvýšení jmenovité hodnoty z 92,- Kč na 94,- Kč bylo, na základě rozhodnutí valné hromady, zapsáno dne 25. července 2012 do obchodního rejstříku. Akcie jsou vydány v zaknihované podobě. Převoditelnost akcie na jméno je omezena souhlasem představenstva.

**Údaje o složení akcionářů:**

Název	Forma	Sídlo	Počet akcií (ks)	Podíl na hlasovacích právech
Sdružení hasičů Čech, Moravy a Slezska	sdružení registrací ve smyslu ustanovení § 6 zákona č. 83/1990 Sb., o sdružování občanů, ve znění pozdějších předpisů	Praha 2, Římská 45	2 214 130	75,01%
Varinvest, a. s. v likvidaci	akciová společnost	Praha 5, Bieblova 19	330 000	11,18%
Moravia Banka, a. s. v likvidaci	akciová společnost	Frýdek-Místek, ul. Palackého čp. 133	210 000	7,11%
Ostatní akcionáři			197 870	6,70%

## Organizační diagram HVP, a.s.



**Představenstvo, 4 úseky, 7 odborů, 5 referátů a 9 poboček.**

Počet zaměstnanců (průměrný přepočtený stav) k 31. 3. 2014 činí 138.

## Dozorčí rada

**Ing. Karel Richter**

**Funkce: předseda dozorčí rady**

**Od: 8. června 2013**

**Vzdělání: Vysoká škola požární ochrany**

**Zkušenosti: řídicí funkce v oblasti požární ochrany**

**Členství ve statutárních orgánech jiných právnických osob: Starosta SHČMS**

**JUDr. Zdenka Čížková**

**Funkce: člen dozorčí rady**

**Od: 30. dubna 2010**

**Vzdělání: PF UK**

**Zkušenosti:**

- Správa pro věci majetkové a devizové – vedoucí odborný referent
- MF – majetkoprávní odbor – vedoucí odborný referent
- MSNMP – ředitelka odboru privatizace průmyslu
- Chemapol Group, a.s. – ředitelka odboru
- C. H. CHEM a.s. a ALIACHEM, a.s. – tajemník společnosti
- advokát

**Členství ve statutárních orgánech jiných právnických osob: člen správní rady Metropolitní univerzity Praha, o.p.s.**

**Ing. Václav Křivohlávek, CSc.**

**Funkce: člen dozorčí rady**

**Od: 27. dubna 2011**

**Vzdělání: Vysoká škola strojní a textilní**

**Vědecká hodnost: kandidát technických věd**

**Kurz k problematice EU pro vedoucí pracovníky MF**

**Kurz NAIC – vyšetřování pojistných podvodů Kurz IAIS – pojišťovnictví a státní dozor v pojišťovnictví**

**Zkušenosti:**

- MF – ředitel majetkoprávního odboru
- MF – ředitel Úřadu státního dozoru v pojišťovnictví a penzijním připojištění
- Vysoká škola finanční a správní, o.p.s.
- Dále byl jmenován do zkušební komise pro státní závěrečné zkoušky v oborech pojišťovnictví na VŠFS

**Členství ve statutárních orgánech jiných právnických osob: jednatel společnosti FAPIN s.r.o.**

**Mgr. Jarmila Kopáčková**

**Funkce: členka dozorčí rady**

**Od: 9. června 2010**

**Vzdělání: PF UK**

**Zkušenosti: HVP, a.s. – ředitelka kanceláře Generálního ředitele**

**Členství ve statutárních orgánech jiných právnických osob: žádné**

**Ladislav Slabý**

**Funkce: člen dozorčí rady**

**Od: 9. června 2010**

**Vzdělání: středoškolské**

**Zkušenosti:**

- Broking, s.r.o. – obchodník s cennými papíry
- HVP, a.s. – samostatný referent správy pojištění
- ředitel odboru poboček a sítí

**Členství ve statutárních orgánech jiných právnických osob: žádné**

**Pojišťovna neposkytla žádné úvěry ani půjčky členům dozorčí rady.**

**Pojišťovna neposkytla žádné záruky za členy dozorčí rady.**

## Představenstvo

**Ing. Vladimíra Ondráková**

**Funkce: předsedkyně představenstva**

**Od: 4. února 2014**

**Vzdělání: Vysoká škola báňská – Ostrava**

**Zkušenosti:**

- r. 1997 – vedoucí odboru úseku pojištění
- vedoucí oddělení pojištění občanů
- odborný analytik specialista
- ředitelka odboru neživotního pojištění
- ředitelka pobočky HVP, a.s. Praha

**Členství ve statutárních orgánech jiných právnických osob: První hasičská, a.s., Lannova České Budějovice – předsedkyně představenstva**

**Ing. Zdeněk Beránek**

**Funkce: člen představenstva**

**Od: 15. února 2013**

**Vzdělání: VŠZ Praha**

**Zkušenosti:**

- 1982–1993 TSK Praha, a.s., Praha 1, ČR – vedoucí výpočetního střediska
- 1993–1997 Domov Praha, a.s., Praha 4, Budějovická 1667, ČR – vedoucí výpočetního střediska
- 1997–1999 SoftBooks, s. r. o., Praha 6, Petřiny, ČR - obchodní ředitel
- 1999–2001 Interstar, a.s., Praha 4, Durychova 101, ČR – ředitel OIT
- 2001–2002 OBT, a. s., Praha 4, Pod Víšňovkou 31 ČR – obchodní ředitel
- 2002–2004 SYNOT TIP, a. s., Praha 3, Prokopova 15 ČR – provozní ředitel
- 2004–2013 Vlastní podnikatelská činnost – krizový management
- 2013–dosud Hasičská vzájemná pojišťovna a.s., - předseda představenstva

**Členství ve statutárních orgánech jiných právnických osob: žádné**

**Ing. Josef Kubeš**

**Funkce: člen představenstva**

**Od: 16. května 2011**

**Vzdělání: ČVUT Praha**

**Zkušenosti:**

- r. 1987 – 1992 ČP, a.s. – pojistně technický odbor
- r. 1992 – dosud HVP, a.s. – vedoucí úseku majetkového pojištění včetně likvidace, člen představenstva, místopředseda představenstva, předseda představenstva a generální ředitel

**Členství ve statutárních orgánech jiných právnických osob: Jednatel společnosti APLSOFT s.r.o.,**

**Hana Kolbabová**

**Funkce: člen představenstva**

**Od: 13. května 2013**

**Vzdělání: SPŠ stavební – středoškolské a pomaturitní studium**

**Zkušenosti:**

2 roky, technik (měřič geodet)

19 let, referent investiční výstavby (přípravář a dozor staveb) 20 let v HVP, a.s.

- 8 let vedoucí oddělení likvidace

- 1 rok ředitelka úseku likvidace

- 11 let ředitelka odboru likvidace, pověřená řízením úseku

**Členství ve statutárních orgánech jiných právnických osob: žádné**

**Pojišťovna neposkytla žádné úvěry ani půjčky členům představenstva.**

**Pojišťovna neposkytla žádné záruky za členy představenstva.**

## Údaje o osobách, které jsou ve vztahu k pojišťovně ovládajícími osobami

### **Sdružení hasičů Čech, Moravy a Slezska, Praha 2, Římská 2135/45**

Podíl na základním kapitálu a podíl hlasovacích práv: 75,01 %

Pojišťovna nevlastní žádné cenné papíry, které jsou emitované ovládající osobou.

Pojišťovna nevydala a ani nepřijala záruky za osobami, které jsou v pojišťovně ovládající osobou.

K 31. 3. 2014 eviduje pohledávky v celkové výši 25 800 tis. Kč

K 31. 3. 2014 eviduje závazky v celkové výši 0 tis. Kč



## Údaje o osobách, které jsou ve vztahu k pojišťovně ovládanými osobami

### **První hasičská a.s., České Budějovice, Lannova 63**

Podíl na základním kapitálu a podíl hlasovacích práv: 100 %

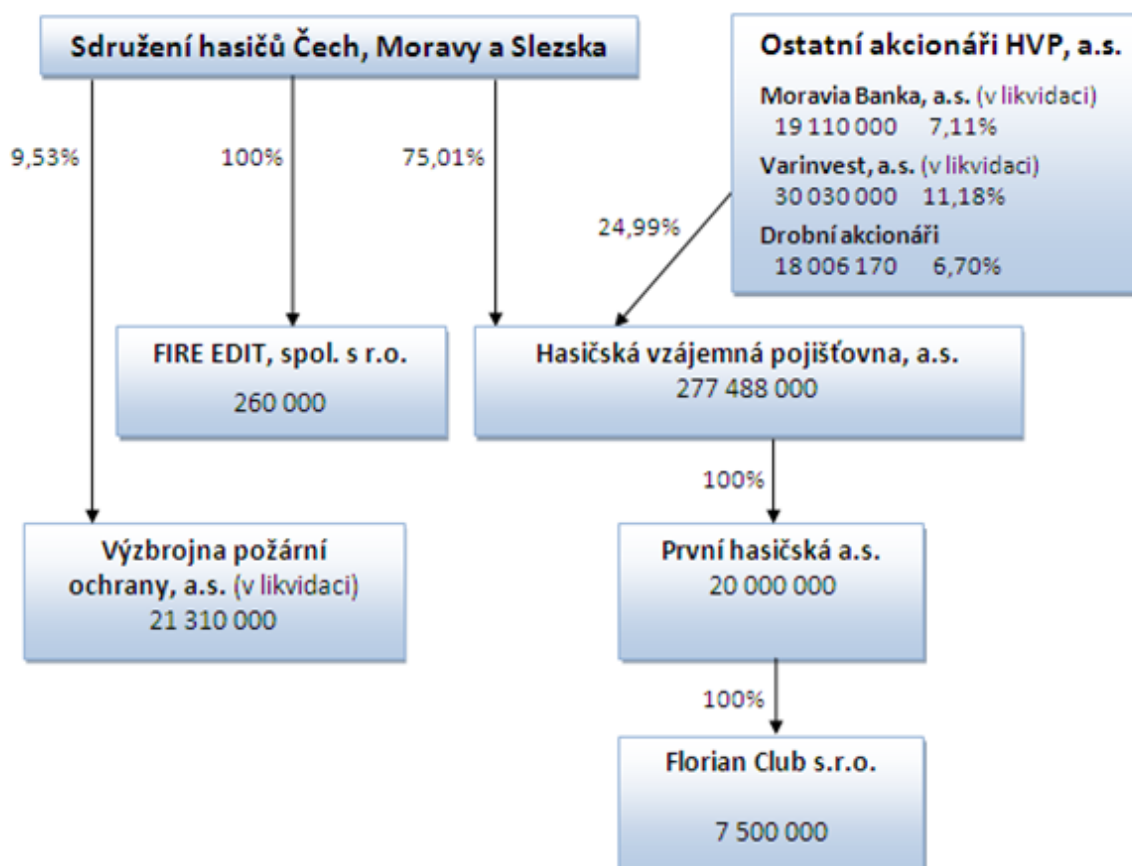
Pojišťovna nevlastní kromě akcií na jméno žádné cenné papíry, které jsou emitovány ovládanou osobou.

Pojišťovna nevydala a ani nepřijala záruky za osobami, které jsou v pojišťovně ovládanou osobou.

K 31. 3. 2014 eviduje pohledávky v celkové výši 5 619 tis. Kč

K 31. 3. 2014 eviduje závazky v celkové výši 185 tis. Kč

## Organizační struktura ovládajících a ovládaných osob



Stav k 31.3.2014

# Přehled činností pojišťovny

(předmět podnikání)

## Provozování pojišťovací činnosti, zajišťovací činnosti a činnosti související v rozsahu:

### Pojišťovací činnost

Podle zákona č. 277/2009 Sb., o pojišťovnictví, ve znění pozdějších předpisů.

#### ***Odvětví životního pojištění:***

1. Pojištění
  - a) pro případ smrti, pro případ dožití, pro případ dožití se stanoveného věku nebo dřívější smrti, spojených životů, s výplatou zaplaceného pojistného,
  - b) důchodu,
  - c) pojištění úrazu nebo nemoci jako doplňkové pojištění k pojištění podle této části.
2. Svatební pojištění nebo pojištění prostředků na výživu dětí.

#### ***Odvětví neživotních pojištění:***

1. Úrazové pojištění.
3. Pojištění škod na pozemních dopravních prostředcích jiných než drážních vozidlech.
4. Pojištění škod na drážních vozidlech.
7. Pojištění přepravovaných věcí včetně zavazadel a jiného majetku bez ohledu na použitý dopravní prostředek.
8. Pojištění škod na majetku jiném než uvedeném v bodech 3 až 7 způsobených
  - a) požárem,
  - b) výbuchem,
  - c) vichřicí,
  - d) přírodními živly jinými než vichřicí (např. blesk, povodeň, záplava),
  - e) jadernou energií,
  - f) sesuvem nebo poklesem půdy.
9. Pojištění jiných škod na majetku jiném než uvedeném v bodech 3 až 7 vzniklých krupobitím nebo mrazem, anebo jinými pojistnými nebezpečími (např. loupeží, krádeží nebo škody způsobené lesní zvěří), nejsou-li tato zahrnuta v bodě 8, včetně pojištění škod na hospodářských zvířatech způsobených nákazou nebo jinými pojistnými nebezpečími.
10. Pojištění odpovědnosti za škodu vyplývající:
  - a) z provozu pozemního motorového a jeho přípojného vozidla,
  - b) z činnosti dopravce,
  - c) z provozu drážního vozidla.

13. Všeobecné pojištění odpovědnosti za škodu jinou než uvedenou v odvětvích č. 10 až 12

- a) odpovědnost za škodu na životním prostředí,
- b) odpovědnost za škodu způsobenou jaderným zařízením,
- c) odpovědnost za škodu způsobenou vadou výrobku,
- d) ostatní.

16. Pojištění různých finančních ztrát vyplývajících:

- d) ze ztráty zisku,
- e) ze stálých nákladů.

18. Pojištění pomoci osobám v nouzi během cestování nebo pobytu mimo místa svého bydliště, včetně pojištění finančních ztrát bezprostředně souvisejících s cestováním.

### **Zajišťovací činnost**

Podle zákona č. 277/2009 Sb., o pojišťovnictví, ve znění pozdějších předpisů, provozuje Hasičská vzájemná pojišťovna, a. s. zajišťovací činnosti pro neživotní zajištění.

### **Provozování činností souvisejících s pojišťovací činností**

Podle zákona č. 277/2009 Sb., o pojišťovnictví, ve znění předpisů pozdějších:

- a) zprostředkovatelská činnost prováděná v souvislosti s pojišťovací činností,
- b) poradenská činnost související s pojištěním fyzických a právnických osob,
- c) šetření pojistných událostí prováděné na základě smlouvy s pojišťovnou,
- d) provozování zprostředkovatelské činnosti v oblasti stavebního spoření a v oblasti penzijního připojištění
- e) vzdělávací činnost pro pojišťovací zprostředkovatele a samostatné likvidátory pojistných událostí.

Aktiva (v tis. Kč) k:	30. 6. 2013			30. 9. 2013			31. 12. 2013			31. 3. 2014		
	Hrubá hodnota	Úprava	Čistá hodnota	Hrubá hodnota	Úprava	Čistá hodnota	Hrubá hodnota	Úprava	Čistá hodnota	Hrubá hodnota	Úprava	Čistá hodnota
Aktiva celkem (Σ)	884 209	90 694	793 515	921 003	95 387	825 616	775 524	88 690	686 834	875 087	89 835	785 252
Pohledávky za upsaný základní kapitál												
Dlouhodobý nehmotný majetek	50 858	42 794	8 064	51 401	43 510	7 891	51 834	44 121	7 713	51 910	44 911	6 999
Zřizovací výdaje												
Goodwill												
Finanční umístění (investice) (Σ)	533 462		533 462	498 701		498 701	482 784		482 784	504 483		504 483
Pozemky a stavby (nemovitosti)	322 200		322 200	268 400		268 400	268 400		268 400	268 400		268 400
Provozní nemovitosti	322 200		322 200	268 400		268 400	268 400		268 400	268 400		268 400
Finanční umístění v podnikatelských seskupeních (Σ)	18 288		18 288	18 288		18 288	7 008		7 008	7 008		7 008
Podíly v ovládaných osobách	18 288		18 288	18 288		18 288	7 008		7 008	7 008		7 008
Dluhové CP vydané ovládanými osobami a půjčky těmto osobám												
Podíly s podstatným vlivem												
Dluhové CP vydané os., ve kterých má úč. jedn. podst. vliv												
Jiná finanční umístění (Σ)	192 974		192 974	212 013		212 013	207 376		207 376	229 075		229 075
Akcie a ostatní CP s proměnlivým výnosem, ostatní podíly												
Dluhové cenné papíry (Σ)	126 810		126 810	124 326		124 326	125 987		125 987	126 588		126 588
Cenné papíry oceň. reál. hodn. proti účtům nákladů a výnosů							125 987		125 987	126 588		126 588
Dluhopisy "OECD" držené do splatnosti	123 757		123 757	121 256		121 256	- -		-	- -		-
Ostatní cenné papíry držené do splatnosti	3 053		3 053	3 070		3 070			-			-
Finanční umístění v investičních sdruženích												
Ostatní půjčky												
Depozita u finančních institucí	62 262		62 262	83 785		83 785	77 487		77 487	98 585		98 585
Ostatní finanční umístění	3 902		3 902	3 902		3 902	3 902		3 902	3 902		3 902
Depozita při aktivním zajištění												
Finanční umístění ŽP, je-li nositelem inv. rizika pojistník												
Dlužníci (Σ)	229 507	13 932	215 575	298 784	17 461	281 323	157 053	10 674	146 379	208 601	10 674	197 927
Pohledávky z operací přímého pojištění (Σ)	88 929	13 813	75 116	98 182	17 342	80 840	62 070	10 580	51 490	67 003	10 580	56 423
Pojistníci	88 929	13 813	75 116	98 182	17 342	80 840	61 850	10 580	51 270	66 783	10 580	56 203
Zprostředkovatelé							220		220	220		220
Pohledávky z operací zajištění	123 092		123 092	158 621		158 621	49 795		49 795	97 950		97 950
Ostatní pohledávky	17 486	119	17 367	41 981	119	41 862	45 188	94	45 094	43 648	94	43 554

Aktiva (v tis. Kč) k:	30. 6. 2013			30. 9. 2013			31. 12. 2013			31. 3. 2014		
	Hrubá hodnota	Úprava	Čistá hodnota	Hrubá hodnota	Úprava	Čistá hodnota	Hrubá hodnota	Úprava	Čistá hodnota	Hrubá hodnota	Úprava	Čistá hodnota
Ostatní aktiva (Σ)	42 894	33 968	8 926	42 001	34 416	7 585	42 708	33 895	8 813	67 500	34 250	33 250
Dlouhodobý hm. majetek, jiný než pozemky a stavby, a zásoby	39 433	33 968	5 465	39 068	34 416	4 652	37 881	33 895	3 986	38 535	34 250	4 285
Hotovost na účtech u fin. institucí a hotovost v pokladně	3 461		3 461	2 933		2 933	4 827		4 827	28 965		28 965
Jiná aktiva												
Přechodné účty aktiv (Σ)	27 488		27 488	30 116		30 116	41 145		41 145	42 593		42 593
Naběhlé úroky a nájemné												
Odložené pořizovací náklady na pojistné smlouvy (Σ)							25 715		25 715	14 822		14 822
Odložené pořizovací nákl. na poj. smlouvy v živ. poj.												
Odložené pořizovací nákl. na poj. smlouvy v neživ. poj.							25 715		25 715	14 822		14 822
Ostatní přechodné účty aktiv	27 488		27 488	30 116		30 116	15 430		15 430	27 771		27 771
Dohadné položky aktivní	2 545		2 545	2 545		2 545	14 165		14 165	14 165		14 165



Pasiva (v tis. Kč) k:	30. 6. 2013			30. 9. 2013			31. 12. 2013			31. 3. 2014		
	Hrubá hodnota	Podíl zaj. na TR	Čistá hodnota	Hrubá hodnota	Podíl zaj. na TR	Čistá hodnota	Hrubá hodnota	Podíl zaj. na TR	Čistá hodnota	Hrubá hodnota	Podíl zaj. na TR	Čistá hodnota
Technická rezerva ŽP, je-li nositelem inv. rizika pojistník												
Rezervy na ostatní rizika a ztráty (Σ)												
Rezerva na důchody a podobné závazky												
Rezerva na daně												
Ostatní rezervy												
Depozita při pasivním zajištění												
Věřitelé (Σ)			217 935			290 699			147 934			213 070
Závazky z operací přímého pojištění			53 506			79 233			43 347			55 289
Závazky z operací zajištění			151 587			180 969			79 924			113 323
Výpůjčky zaručené dluhopisem												
Směnitelné (konvertibilní) výpůjčky												
Závazky vůči finančním institucím												
Ostatní závazky			12 842			30 497			24 663			43 653
Daňové závazky a závazky ze sociálního zabezpečení			1 771			2 291			2 252			2 319
Garanční fond Kanceláře												
Fond zábrany škod Kanceláře												805
Přechodné účty pasiv (Σ)			3 284			4 005			15 078			16 908
Výdaje příštích období a výnosy příštích období												
Ostatní přechodné účty pasiv			3 284			4 005			15 078			16 908
Dohadné položky pasivní			3 284			4 005			15 078			16 908



<b>Výkaz zisků a ztrát (v tis. Kč) k:</b>	<b>30. 6. 2013</b>	<b>30. 9. 2013</b>	<b>31. 12. 2013</b>	<b>31. 3. 2014</b>
<b>Technický účet k neživotnímu pojištění</b>				
<b>Výsledek technického účtu k neživotnímu pojištění (Σ)</b>	-6 576	-13 372	7 756	10 328
Zasloužené pojistné, očištěné od zajištění (Σ)	127 221	196 427	267 218	73 064
Předepsané pojistné, očištěné od zajištění (Σ)	149 815	225 006	283 137	92 724
Předepsané hrubé pojistné	256 652	381 096	503 925	153 223
Pojistné postoupené zajišťovatelům	-106 837	-156 090	-220 788	-60 499
Změna stavu rezervy na nezasloužené poj., očištěné od zajiš. (Σ)	-22 594	-28 579	-15 919	-19 660
Změna stavu hrubé výše rezervy na nezasloužené pojistné	-35 223	-23 922	-24 082	-30 954
Změna stavu rezervy na nezasloužené pojistné, podíl zajišťa.	12 629	-4 657	8 163	11 294
Převedené výnosy z finan. umístění z netechnického účtu		8 652	10 529	375
Ostatní technické výnosy, očištěné od zajištění	581	654	24 915	409
Náklady na poj. pl. včetně změny TR, očištěné od zajištění (Σ)	-72 731	-124 279	-150 468	-29 492
Náklady na pojistná plnění, očištěné od zajištění (Σ)	-53 197	-115 112	-150 554	-27 862
Hrubá výše nákladů na pojistná plnění	-105 380	-219 321	-291 189	-65 381
Náklady na pojistná plnění, podíl zajišťovatelů	52 183	104 209	140 635	37 519
Změna stavu rezervy na poj. pl., očištěné od zajištění (Σ)	-19 534	-9 167	86	-1 630
Změna stavu hrubé výše rezervy na pojistná plnění	-83 252	-56 581	-35 176	8 427
Změna stavu rezervy na pojistná plnění, podíl zajišťovatelů	63 718	47 414	35 262	-10 057
Změny stavu ostatních tech. rezerv, očištěné od zajištění	-758	-462	-498	-1 759
Prémie a slevy, očištěné od zajištění	-2 834	-3 696	-4 524	-34
<b>Čistá výše provozních nákladů (Σ)</b>	<b>-56 511</b>	<b>-85 525</b>	<b>-119 504</b>	<b>-30 970</b>
Pořizovací náklady na pojistné smlouvy	-18 401	-24 952	-40 014	-12 384
Změna stavu časově rozlišených pořizovacích nákladů	5 344	5 894	4 771	1 698
Správní režie	-71 829	-106 619	-143 279	-36 036
Provize od zajišťovatelů a podíly na ziscích	28 375	40 152	59 018	15 752
Ostatní technické náklady, očištěné od zajištění	-1 544	-5 143	-19 912	-1 265
Změna stavu vyrovnávací rezervy				

<b>Výkaz zisků a ztrát (v tis. Kč) k:</b>	<b>30. 6. 2013</b>	<b>30. 9. 2013</b>	<b>31. 12. 2013</b>	<b>31. 3. 2014</b>
<b>Technický účet k životnímu pojištění</b>				
<b>Výsledek technického účtu k životnímu pojištění (Σ)</b>	-1 978	7 044	7 529	-533
Zasloužené pojistné, očištěné od zajištění (Σ)	3 741	5 572	7 302	1 643
Předepsané pojistné, očištěné od zajištění (Σ)	3 667	5 451	7 229	1 544
Předepsané hrubé pojistné	3 697	5 481	7 301	1 573
Pojistné postoupené zajišťovatelům	-30	-30	-72	-29
Změna stavu rezervy na nezasloužené poj., očištěné od zajiš. (Σ)	74	121	73	99
Změna stavu hrubé výše rezervy na nezasloužené pojistné	74	121	73	99
Změna stavu rezervy na nezasloužené pojistné, podíl zajišťa.				
Výnosy z finančního umístění (Σ)		30 313	65 921	898
Výnosy z podílů				
Výnosy z ostatního finančního umístění (Σ)				
Výnosy z pozemků a staveb (nemovitosti)				
Výnosy z ostatních investic (mimo nemovitostí)				
Změny hodnoty finančního umístění - výnosy		3 413	4 509	898
Výnosy z realizace finančního umístění		26 900	61 412	
Přírůstky hodnoty finančního umístění			6 328	65
Ostatní technické výnosy, očištěné od zajištění				
Náklady na poj. pl. včetně změny TR, očištěné od zajištění (Σ)	-5 919	-7 165	-11 113	-2 349
Náklady na pojistná plnění, očištěné od zajištění (Σ)	-5 940	-7 581	-10 592	-2 821
Hrubá výše nákladů na pojistná plnění	-5 940	-7 581	-10 592	-2 821
Náklady na pojistná plnění, podíl zajišťovatelů				
Změna stavu rezervy na poj. pl., očištěné od zajištění (Σ)	21	416	-521	472
Změna stavu hrubé výše rezervy na pojistná plnění	21	416	-521	472
Změna stavu rezervy na pojistná plnění, podíl zajišťovatelů				
Změny stavu ostatních tech. rezerv, očištěné od zajištění (Σ)	986	2965	4 556	351
Změna stavu rezervy pojistného živ. poj., očištěná od zajiš. (Σ)	986	597	3 001	351
Změna stavu hrubé výše rezervy pojistného životních pojišt.	986	597	3 001	351
Změna stavu rezervy poj. živ. pojištění, podíl zajišťovatelů				
Změna stavu ostat. TR (mimo rez. živ. poj.), očiš. od zajiš.		2 368	1 555	
Prémie a slevy, očištěné od zajištění				
Čistá výše provozních nákladů (Σ)	-786	-1259	-1 695	-467
Pořizovací náklady na pojistné smlouvy	-51	-171	-58	
Změna stavu časově rozlišených pořizovacích nákladů	2		-151	
Správní režie	-737	-1088	-1 486	-467
Provize od zajišťovatelů a podíly na ziscích				
Náklady na finanční umístění (Σ)		-23 382	-53 241	-299
Náklady na správu finančního umístění, včetně úroků			-167	-160
Změna hodnoty finančního umístění - náklady		-702	-574	-139
Náklady spojené s realizací finančního umístění		-22680	-52 500	
Úbytky hodnoty finančního umístění				
Ostatní technické náklady, očištěné od zajištění				
Převod výnosů z finančního umístění na netechnický účet			-10 529	-375

<b>Výkaz zisků a ztrát (v tis. Kč) k:</b>	<b>30. 6. 2013</b>	<b>30. 9. 2013</b>	<b>31. 12. 2013</b>	<b>31. 3. 2014</b>
<b>Netechnický účet</b>				
<b>Zisk nebo ztráta za účetní období (Σ)</b>	-9 825	-11 590	12 377	9 317
Zisk nebo ztráta z běžné činnosti po zdanění (Σ)	-9 566	-9 208	17 652	9 363
Výsledek technického účtu k neživotnímu pojištění	-6 576	-13 372	7 756	10 328
Výsledek technického účtu k životnímu pojištění	-1 978	7 044	7 529	-533
Výnosy z finančního umístění (Σ)	62	32 912		
Výnosy z podílů				
Výnosy z ostatního finančního umístění (Σ)		2 599		
Výnosy z pozemků a staveb (nemovitosti)				
Výnosy z ostatních investic (mimo nemovitostí)		2 599		
Změny hodnoty finančního umístění - výnosy		3 413		
Výnosy z realizace finančního umístění	62	26 900		
Převedené výnosy fin. umístění z technického účtu k živ.poj.			10 529	375
Náklady na finanční umístění (Σ)		-24 260		
Náklady na správu finančního umístění, včetně úroků		-878		
Změna hodnoty finančního umístění - náklady		-702		
Náklady spojené s realizací finančního umístění		-22 680		
Převod výnosů z fin. umístění na tech. účet k neživ. poj.		-8 652	-10 529	-375
Ostatní výnosy	1 433	2 181	3 288	745
Ostatní náklady	-2 507	-5 061	-5 393	-1 177
Daň z příjmů z běžné činnosti			4 472	
Mimořádný zisk nebo ztráta (Σ)	-34	18	-2 771	-14
Mimořádné výnosy	17	18	409	3
Mimořádné náklady	-51		-3 180	-17
Daň z příjmů z mimořádné činnosti				
Ostatní daně neuvedené v předcházejících položkách	-225	-2400	-2504	-32

**Deriváty sjednané za účelem zajišťování a za účelem obchodování na burze: žádné**

## Poměrové ukazatele

k 31. 12. 2013 (tis. Kč)	část neživotní pojištění	část životní pojištění
Disponibilní míra solventnosti	136 575	121 732
Požadovaná míra solventnosti	50 820	2 756
Výše garančního fondu	120 000	120 000
Poměr disponibilní míry solventnosti a požadované míry solventnosti	2,69	44,17
Poměr garančního fondu a součtu položek podle § 18	0,88	0,99

Ukazatel	30. 6. 2013	30. 9. 2013	31. 12. 2013	31. 3. 2014
ROAA (rentabilita průměrných aktiv)	-1,24%	-1,40%	1,80%	1,19%
ROAE (rentabilita průměrného vlastního kapitálu)	-3,23%	-4,29%	4,65%	3,38%
COMBINED RATIO (v neživotním pojištění)	101,59%	106,81%	101,03%	82,75%