

# Údaje o Hasičské vzájemné pojišťovně

k 31.3.2012



HVP, a. s.

31.3.2012

## Údaje o Hasičské vzájemné pojišťovně k 31.3 2012

**Obchodní firma:** Hasičská vzájemná pojišťovna, a.s.

**Právní forma:** akciová společnost

**Sídlo:** Praha 2, Římská 2135/45

**Identifikační číslo podle zápisu v obchodním rejstříku:** 46973451

**Datum zápisu do obchodního rejstříku:** 11. listopadu 1992 v Brně

**Datum poslední změny zápisu:** 20. července 2011

**Účel poslední změny:** Předmět podnikání podle nového zákona o pojišťovnictví

**Základní kapitál zapsaný v obchodním rejstříku:** 271 584 tis. Kč

**Splacený základní kapitál:** 100 %

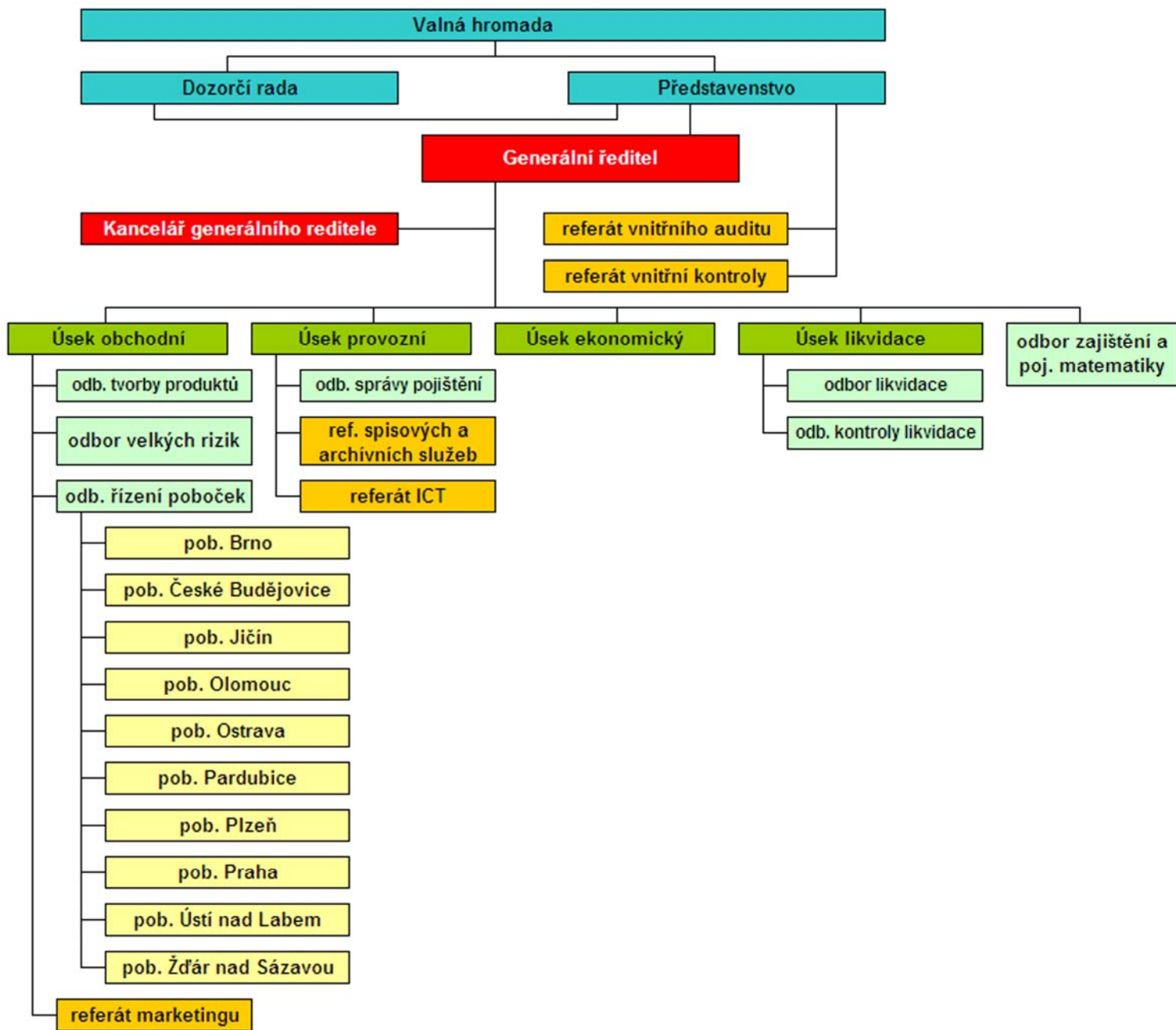
**Druh, forma, podoba a počet emitovaných akcií s uvedením jmenovité hodnoty:**

2 952 000 ks kmenové akcie na jméno ve jmenovité hodnotě 92,- Kč. (Zvýšení jmenovité hodnoty z 91 Kč na 92 Kč bylo, na základě rozhodnutí valné hromady, zapsáno dne 20. 7. 2011 do obchodního rejstříku.) Akcie jsou vydány v zaknihované podobě. Převoditelnost akcie na jméno je omezena souhlasem představenstva.

**Údaje o složení akcionářů:**

Název	Forma	Sídlo	Počet akcií (ks)	Podíl na hlasovacích právech
Sdružení hasičů Čech, Moravy a Slezska	sdružení registrací ve smyslu ustanovení § 6 zákona č. 83/1990 Sb., o sdružování občanů, ve znění pozdějších předpisů	Praha 2, Římská 45	2 214 130	75,01%
Varinvest, a. s. v likvidaci	akciová společnost	Praha 5, Bieblova 19	330 000	11,18%
Moravia Banka, a. s. v likvidaci	akciová společnost	Frydek-Místek, ul. Palackého čp. 133	210 000	7,11%
Ostatní akcionáři			197 870	6,70%

## Organizační diagram HVP, a.s.



**Představenstvo, 4 úseky, 7 odborů, 5 referátů a 10 poboček.**

Počet zaměstnanců (průměrný přepočtený stav 31.3. 2012 : 146

## Dozorčí rada

**Ing. Karel Richter**

**Funkce: předseda dozorčí rady**

**Od:** 7. června 2009

**Vzdělání:** vysoká škola požární ochrany

**Zkušenosti:** řídicí funkce v oblasti požární ochrany

**Členství ve statutárních orgánech jiných právnických osob:** Starosta SHČMS

**Ing. Ivan Jirota**

**Funkce: místopředseda dozorčí rady**

**Od :** 27.dubna 2011

**Vzdělání:** ČVUT Praha

**Zkušenosti:** MEP – ředitel odboru expertisy a investiční výstavby

**Členství ve statutárních orgánech jiných právnických osob:** člen dozorčí rady nadace pro podporu hasičského hnutí

**JUDr. Zdenka Čížková**

**Funkce: člen dozorčí rady**

**Od:** 30. dubna 2010

**Vzdělání:** PF UK

**Zkušenosti:** Správa pro věci majetkové a devizové – vedoucí odborný referent

- MF – majetkoprávní odbor – vedoucí odborný referent
- MSNMMP – ředitelka odboru privatizace průmyslu
- Chemapol Group, a.s. – ředitelka odboru
- C. H. CHEM a.s. a ALIACHEM, a.s. – tajemník společnosti
- advokát

**Členství ve statutárních orgánech jiných právnických osob:** Předseda správní rady Metropolitní univerzity Praha, o.p.s.

**Ing. Václav Křivohlávek, CSc.**

**Funkce: člen dozorčí rady**

**Od:** 27. dubna 2011

**Vzdělání:** vysoká škola strojní a textilní

Vědecká hodnost: kandidát technických věd

Kurz k problematice EU pro vedoucí pracovníky MF

Kurz NAIC – vyšetřování pojistných podvodů Kurz IAIS – pojišťovnictví a státní dozor v pojišťovnictví

**Zkušenosti:**

- MF – ředitel majetkoprávního odboru
- MF – ředitel Úřadu státního dozoru v pojišťovnictví a penzijním připojištění
- Vysoká škola finanční a správní, o.p.s.
- Dále byl jmenován do zkušební komise pro státní závěrečné zkoušky v oborech pojišťovnictví na VŠFS

**Členství ve statutárních orgánech jiných právnických osob:** žádné

**Mgr. Jarmila Kopáčová**

**Funkce: členka dozorčí rady**

**Od: 9. června 2010**

**Vzdělání: PF UK**

**Zkušenosti: HVP, a.s. – ředitelka kanceláře Generálního ředitele**

**Členství ve statutárních orgánech jiných právnických osob: žádné**

**Ladislav Slabý**

**Funkce: člen dozorčí rady**

**Od: 9. června 2010**

**Vzdělání: středoškolské**

**Zkušenosti: Broking, s.r.o. – obchodník s cennými papíry**

- HVP, a.s. – samostatný referent správy pojištění
- ředitel odboru poboček a sítí

**Členství ve statutárních orgánech jiných právnických osob: žádné**

**Pojišťovna neposkytla žádné úvěry ani půjčky členům dozorčí rady.**

**Pojišťovna neposkytla žádné záruky za členy dozorčí rady.**

## Představenstvo

**Ing. Josef Kubeš**

**Funkce: předseda představenstva**

**Od :** 16. května 2011

**Vzdělání:** ČVUT Praha

**Zkušenosti:** r. 1987 – 1992 ČP, a.s. – pojištěně technický odbor

- r. 1992 – dosud HVP, a.s. – vedoucí úseku majetkového pojištění včetně likvidace, člen představenstva, místopředseda představenstva, předseda představenstva a generální ředitel

**Členství ve statutárních orgánech jiných právnických osob:** Jednatel společnosti APLSOFT s.r.o., Předseda výboru SVJ Na Hutích 13, Praha 6

**Ing. Jan Jonáček**

**Funkce: místopředseda představenstva**

**Od :** 22. ledna 2008 (členem od 7. listopadu 2007)

**Vzdělání:** VŠE Praha

**Zkušenosti:** v pojišťovnictví pracuje od roku 1993, v Hasičské vzájemné pojišťovně v různých pozicích od roku 1997.

**Členství ve statutárních orgánech jiných právnických osob:** člen výboru společenství vlastníků jednotek

**Ing. Petr Bratránek**

**Funkce: člen představenstva**

**Od :** 9. ledna 2008

**Vzdělání:** ČVÚT Praha – elektrotechnická

**Zkušenosti:** v pojišťovnictví od r. 1993 – HVP, a.s.

- vedoucí oddělení IT
- ředitel útvaru vnitřní kontroly
- ředitel úseku vzniku a správy pojištění

**Členství ve statutárních orgánech jiných právnických osob:** žádné

**Ing. Vladimíra Ondráková**

**Funkce: člen představenstva**

**Od :** 30. dubna 2010

**Vzdělání:** Vysoká škola báňská – Ostrava

**Zkušenosti:** r. 1997 – vedoucí odboru úseku pojištění

- vedoucí oddělení pojištění občanů
- odborný analytik specialista
- ředitelka odboru neživotního pojištění
- ředitelka pobočky HVP, a.s. Praha

**Členství ve statutárních orgánech jiných právnických osob:** První hasičská, a.s., Lannova České Budějovice – předsedkyně představenstva

**Ing. Marie Čaušević**

**Funkce: člen představenstva**

**Od: 1. září 2010**

**Vzdělání: VŠE Praha**

**Zkušenosti: v HVP pracuje od roku 2008**

- odborný ekonom specialista
- vedoucí referátu vnitřní kontroly
- ředitelka ekonomického úseku

**Členství ve statutárních orgánech jiných právnických osob: Člen správní rady – Jedna plus Jedna, o.p.s., Jednatel – Samster, s.r.o.**

**Pojišťovna neposkytla žádné úvěry ani půjčky členům představenstva.**

**Pojišťovna neposkytla žádné záruky za členy představenstva.**

## Údaje o osobách, které jsou ve vztahu k pojišťovně ovládajícími osobami

### **Sdružení hasičů Čech, Moravy a Slezska, Praha 2, Římská 2135/45**

Podíl na základním kapitálu a podíl hlasovacích práv: 75,01 %

Pojišťovna nevlastní žádné cenné papíry, které jsou emitované ovládající osobou.

Pojišťovna nevydala a ani nepřijala záruky za osobami, které jsou v pojišťovně ovládající osobou.

K 31.3.2012 eviduje pohledávky v celkové výši 0,00 Kč.

K 31.3.2012 eviduje závazky v celkové výši 991.790,29 Kč.

### **Varinvest, a. s. v likvidaci, Praha 5, Bieblova 19**

Podíl na základním kapitálu a podíl hlasovacích práv: 11,18 %

Pojišťovna nevlastní žádné cenné papíry, které jsou emitované ovládající osobou.

Pojišťovna nevydala a ani nepřijala záruky za osobami, které jsou v pojišťovně ovládající osobou.

### **Moravia Banka, a. s. v likvidaci, Frýdek-Místek, ul. Palackého čp.133**

Podíl na základním kapitálu a podíl hlasovacích práv: 7,11 %

Pojišťovna nevydala a ani nepřijala záruky za osobami, které jsou v pojišťovně ovládající osobou.



## Údaje o osobách, které jsou ve vztahu k pojišťovně ovládanými osobami

### **První hasičská a.s., České Budějovice, Lannova 63**

Podíl na základním kapitálu a podíl hlasovacích práv: 100 %

Pojišťovna nevlastní kromě akcií na jméno žádné cenné papíry, které jsou emitovány ovládanou osobou.

Pojišťovna nevydala a ani nepřijala záruky za osobami, které jsou v pojišťovně ovládanou osobou.

K 31.3.2012 eviduje pohledávky v celkové výši 30.600,- Kč.

K 31.3.2012 eviduje závazky v celkové výši 2.146.723,- Kč.

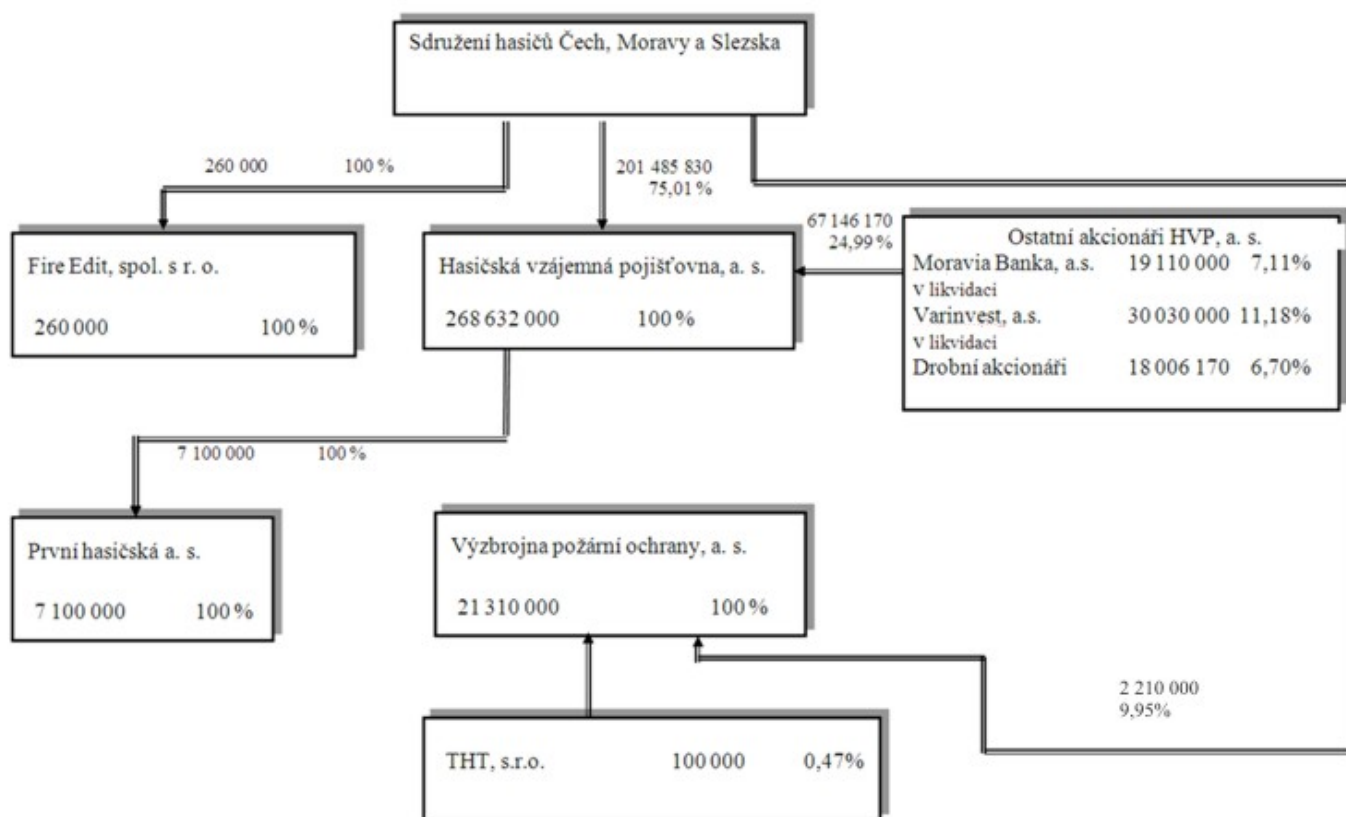
### **Moravia Banka, a. s. v likvidaci, Frýdek-Místek, ul. Palackého čp. 133**

Podíl na základním kapitálu a podíl hlasovacích práv: 4,8 %

Pojišťovna nevlastní kromě akcií na jméno žádné cenné papíry, které jsou emitovány ovládanou osobou.

Pojišťovna nevydala a ani nepřijala záruky za osobami, které jsou v pojišťovně ovládanou osobou.

## Organizační struktura ovládajících a ovládaných osob



Stav k 31.3.2012

# Přehled činností pojišťovny

(předmět podnikání)

**Provozování pojišťovací činnosti, zajišťovací činnosti a činnosti související v rozsahu:**

## **Pojišťovací činnost**

Podle zákona č. 277/2009 Sb., pojišťovnictví a o změně příslušných souvisejících zákonů, ve znění pozdějších předpisů.

### **A. Odvětví životních pojištění**

I. a) Pojištění pro případ smrti, pro případ dožití, pro případ dožití se stanoveného věku nebo dřívější smrti, spojených životů, s výplatou zaplaceného pojistného,

I. b) Pojištění důchodu,

I. c) pojištění úrazu nebo nemoci jako doplňkové pojištění k pojištění podle této části.

II. Svatební pojištění nebo pojištění prostředků na výživu děti.

### **B. Odvětví neživotních pojištění**

1. Úrazové pojištění.

3. Pojištění škod na pozemních dopravních prostředcích než drážních vozidlech.

4. Pojištění škod na drážních vozidlech.

7. Pojištění přepravovaných věcí včetně zavazadel a jiného majetku bez ohledu na použitý dopravní prostředek.

8. Pojištění škod na majetku jiném než uvedeném v bodech 3 až 7 způsobených.

9. Pojištění jiných škod na majetku jiném než uvedeném v bodech 3 až 7.

10. Pojištění odpovědnosti za škodu vyplývající.

a) z provozu pozemního motorového a jeho přípojného vozidla,

b) z činnosti dopravce,

c) z provozu drážního vozidla.

13. Všeobecné pojištění odpovědnosti za škodu jinou než uvedenou v odvětvích č.10 až 12.

16. Pojištění různých finančních ztrát vyplývajících

d) ze ztráty zisku,

e) ze stálých nákladů.

18. Pojištění pomoci osobám v nouzi během cestování nebo pobytu mimo místa svého trvalého bydliště.

### **1.7.2 Zajišťovací činnost**

Podle zákona č. 277/2009 Sb., o pojišťovnictví provozuje zajišťovací činnost pro neživotní zajištění.

**Rozvaha pojišťovny k:**

	30. 06. 2011			30.09.2011			31.12. 2011			31.03.2012		
<b>Aktiva celkem</b>	<b>858 734</b>	<b>80 572</b>	<b>778 162</b>	<b>870 426</b>	<b>81 238</b>	<b>788 933</b>	<b>780 467</b>	<b>76 575</b>	<b>703 892</b>	<b>829 576</b>	<b>77 835</b>	<b>751 741</b>
Pohledávky za upsaný základní kapitál	0	0	0	0	0	0						
Dlouhodobý nehmotný majetek	46 198	37 750	8 448	47 749	38 452	9 297	48 546	38 571	9 975	48 727	39 289	9 438
Zřizovací výdaje	0	0	0	0	0	0						
Goodwill	0	0	0		0	0						
Finanční umístění (investice)	557 694	0	557 694	560 383	0	560 382	543 734	0	543 734	544 800	0	544 800
Pozemky a stavby (nemovitosti)	346 955	0	346 955	346 956	0	346 956	343 987	0	343 987	343 987	0	343 987
Provozní nemovitosti	346 955	0	346 955	346 956	0	346 956	343 987	0	343 987	343 987	0	343 987
Finanční umístění v podnikatelských seskupeních	19 952	0	19 952	19 952		19 952	18 026	0	18 026	18 027	0	18 027
Podíly v ovládaných osobách	19 952	0	19 952	19 952		19 952	18 026	0	18 026	18 027	0	18 027
Dluhové CP vydané ovládanými osobami a půjčky těmto osobám	0	0	0	0	0	0	0	0	0	0	0	0
Podíly s podstatným vlivem	0	0	0	0	0	0	0	0	0	0	0	0
Dluhové CP vydané os., ve kterých má úč. jedn. podst. vliv	0	0	0	0	0	0	0	0	0	0	0	0
Jiná finanční umístění	190 787	0	190 787	193 475	0	193 474	181 721	0	181 721	182 786	0	182 786
Akcie a ostatní CP s proměnlivým výnosem, ostatní podíly	0	0	0	0	0	0	0	0	0	0	0	0
Dluhové cenné papíry	161 343	0	161 343	164 295	0	164 294	152 506	0	152 506	153 536	0	153 536
CP oceň. reál. hodn. proti účtům nákladů a výnosů	0	0	0	0	0	0	0	0	0	0	0	0
Dluhopisy "OECD" držené do splatnosti	0	0	0	0	0	0	0	0	0	0	0	0
Ostatní cenné papíry držené do splatnosti	0	0	0	0	0	0	0	0	0	0	0	0
Finanční umístění v investičních sdruženích	0	0	0	0	0	0	0	0	0	0	0	0
Ostatní půjčky	0	0	0	0	0	0	0	0	0	0	0	0
Depozita u finančních institucí	24 974	0	24 974	24 710	0	24 710	24 745	0	24 745	24 780	0	24 780
Ostatní finanční umístění	4 470	0	4 470	4 470	0	4 470	4 470	0	4 470	4 470	0	4 470
Depozita při aktivním zajištění	0	0	0	0	0	0	0	0	0	0	0	0
Finanční umístění ŽP, je-li nositelem incest.riz.pojistník	0	0	0	0	0	0	0	0	0	0	0	0
Dlužníci	168 046	11 785	156 261	179 715	11 199	168 516	115 351	6 127	109 224	167 714	6 127	161 587
Pohledávky z operací přímého pojištění	85 591	11 620	73 971	82 443	11 033	71 410	80 468	6 015	74 453	88 467	6 015	82 452
Pojistníci	85 585	11 620	73 965	82 437	11 033	71 404	80 468	6 015	74 453	88 467	6 015	82 452
Zprostředkovatelé	6	0	6	6	0	6						
Pohledávky z operací zajištění	71 532	0	71 532	82 952	0	82 952	18 999	0	18 999	64 734	0	64 734
Ostatní pohledávky	10 923	165	10 758	14 320	166	14 154	15 864	112	15 772	14 513	112	14 401
Ostatní aktiva	54 374	31 097	23 337	47 095	31 587	15 254	41 507	31 877	9 630	46 084	32 419	13 665
Dlouhodobý hm. majetek, jiný než pozemky a stavby, a zásoby	39 050	31 067	7 983	39 348	31 587	7 507	38 580	31 877	6 703	39 490	32 419	7 071
Hotovost na účtech u fin. institucí a hotovost v pokladně	15 324	30	15 354	7 747	0	7 747	2 927	0	2 927	6 594	0	6 594
Jiná aktiva	0	0	0	0	0	0	0	0	0	0	0	0
Přechodné účty aktiv	32 422	0	32 422	35 484	0	35 484	31 329	0	31 329	22 251	0	22 251
Naběhlé úroky a nájemné	0	0	0	0	0	0	0	0	0	0	0	0
Odložené pořizovací náklady na pojistné smlouvy	0	0	0	0	0	0	24 508	0	24 508	0	0	0
Odložené pořizovací nákl. na poj. smlouvy v živ. poj.	0	0	0	0	0	0	0	0	0	0	0	0
Odložené pořizovací nákl. na poj. smlouvy v neživ. poj.	0	0	0	0	0	0	24 508	0	24 508	0	0	0
Ostatní přechodné účty aktiv	32 422	0	32 422	35 484	0	35 484	6 821	0	6 821	22 251	0	22 251
Dohadné položky aktivní	1 983	0	1 983	651	0	651	3 686	0	3 686	3 151	0	3 151



**Rozvaha pojišťovny k:**

	30. 06.2011			30.9.2011			31.12. 2011			31.3. 2012		
Věřitelé	0	0	158 583	0	0	172 792	x	x	110 345	0	0	140 792
Závazky z operací přímého pojištění	0	0	42 579	0	0	43 891	x	x	39 917	0	0	31 066
Závazky z operací zajištění	0	0	98 258	0	0	110 968	x	x	35 801	0	0	84 401
Výpůjčky zaručené dluhopisem	0	0	0	0	0	0	x	x	0	0	0	0
Směnitelné (konvertibilní) výpůjčky	0	0	0	0	0	0	x	x	0	0	0	0
Závazky vůči finančním instiucím	0	0	0	0	0	0	x	x	0	0	0	0
Ostatní závazky	0	0	17 746	0	0	17 933	x	x	34 627	0	0	25 325
Daňové závazky a závazky ze sociálního zabezpečení	0	0	0	0	0	2 036	x	x	4 584	0	0	3 424
Garanční fond Kanceláře	0	0	0	0	0	0	x	x	0	0	0	0
Přechodné účty pasiv	0	0	2 130	0	0	2 431	x	x	4 854	0	0	3 805
Výdaje příštích období a výnosy příštích období	0	0	0	0	0	547	x	x	3 500	0	0	2 975
Ostatní přechodné účty pasiv	0	0	2 130	0	0	1 884	x	x	1 354	0	0	830
Dohadné položky pasivní	0	0	2 128	0	0	1 884	x	x	1 354	0	0	830

**Výkaz zisků a ztrát pojišťovny k:****Technický účet k neživotnímu pojištění**

	30.06.2011	30.09.2011	31.12. 2011	31.03.2012
Výsledek technického účtu k neživotnímu pojištění	12 212	6 295	7 039	1 419
Zasloužené pojistné, očištěné od zajištění	130 394	201 263	263 903	67 984
Předepsané pojistné, očištěné od zajištění	142 714	201 649	259 441	78 901
Předepsané hrubé pojistné	263 789	372 685	482 809	135 073
Pojistné postoupené zajišťovatelům	121 075	171 036	223 368	56 172
Změna stavu rezervy na nezasloužené pojistné, očištěné od zajištění	12 320	386	-4 462	10 917
Změna stavu hrubé výše rezervy na nezasloužené pojistné	106 626	123 022	149 926	52 143
Změna stavu rezervy na nezasloužené pojistné, podíl zajišťovatelů	94 306	122 636	154 388	41 226
Převedené výnosy z finančního umístění z netechnického účtu	0	0	5264	0
Ostatní technické výnosy, očištěné od zajištění	256	342	454	101
Náklady na pojistná plnění včetně změny technických rezerv, očištěné od zajištění	116 351	194 777	112 826	24 760
Náklady na pojistná plnění, očištěné od zajištění	50 671	89 652	117 993	25 978
Hrubá výše nákladů na pojistná plnění	116 351	194 777	255 282	61 439
Náklady na pojistná plnění, podíl zajišťovatelů	65 680	105 125	137 289	35 461
Změna stavu rezervy na pojistná plnění, očištěné od zajištění	-43	3 710	-5 167	-1 218
Změna stavu hrubé výše rezervy na pojistná plnění	28 639	23 996	9 161	-22 997
Změna stavu rezervy na pojistná plnění, podíl zajišťovatelů	28 682	20 286	14 328	-21 779
Změny stavu ostatních technických rezerv, očištěné od zajištění	548	466	9 518	7 868
Prémie a slevy, očištěné od zajištění	513	1 147	1 327	530
Čistá výše provozních nákladů	59 096	92 482	136 810	33 431
Pořizovací náklady na pojistné smlouvy	7 478	12 215	60 664	4 553
Změna stavu časově rozlišených pořizovacích nákladů	0	0	959	
Správní režie	83 500	125 212	132 574	43 744
Provize od zajišťovatelů a podíly na ziscích	31 882	44 975	57407	14 866
Ostatní technické náklady, očištěné od zajištění	7 653	7 883	2 121	77
Změna stavu vyrovnávací rezervy	0	0	0	0



<b>Technický účet k životnímu pojištění</b>	<b>30.06.2011</b>	<b>30.09.2011</b>	<b>31.12. 2011</b>	<b>31.03.2012</b>
Výsledek technického účtu k životnímu pojištění	-149	-520	- 1789	-480
Zasloužené pojistné, očištěné od zajištění	4 762	6 982	9 190	2 102
Předepsané pojistné, očištěné od zajištění	4 653	6 772	9 037	1 993
Předepsané hrubé pojistné	4 707	6 858	9 133	2 013
Pojistné postoupené zajišťovatelům	54	96	96	20
Změna stavu rezervy na nezasloužené pojistné, očištěné od zajištění	109	210	153	-109
Změna stavu hrubé výše rezervy na nezasloužené pojistné	0	0	0	0
Změna stavu rezervy na nezasloužené pojistné, podíl zajišťovatelů	0	0	0	0
Výnosy z finančního umístění	0	0	932	0
Výnosy z podílů	0	0	0	0
Výnosy z ostatního finančního umístění	0	0	932	0
Výnosy z pozemků a staveb	0	0	0	0
Výnosy z ostatních investic	0	0	0	0
Změny hodnoty finančního umístění	0	0	0	0
Výnosy z realizace finančního umístění	0	0	0	0
Přírůstky hodnoty finančního umístění	0	0	0	0
Ostatní technické výnosy, očištěné od zajištění	0	0	0	0
Náklady na pojistné plnění včetně změny technických rezerv, očištěné od zajištění	6 771	9 477	12 021	2 773
Náklady na pojistná plnění, očištěné od zajištění	6 903	9 208	11 367	2 677
Hrubá výše nákladů na pojistná plnění	6 903	9 208	11 367	2 677
Náklady na pojistná plnění, podíl zajišťovatelů	0	0	0	0
Změna stavu rezervy na pojistné plnění, očištěné od zajištění	132	269	654	96
Změna stavu hrubé výše rezervy na pojistná plnění	143	253	655	89
Změna stavu rezervy na pojistná plnění, podíl zajišťovatelů	11	16	1	-7
Změny stavu ostatních technických rezerv, očištěné od zajištění	2 380	2 644	3 009	-670
Změna stavu rezervy pojistného životního pojištění, očištěná od zajištění	2 380	2 644	3 009	-670
Změna stavu hrubé výše rezervy pojistného životních pojištění	2 380	3 644	3 009	-670
Změna stavu rezervy pojistného životních pojištění, podíl zajišťovatelů	0	0	0	0
Změna stavu ostatních technických rezerv (mimo rezervy životního pojištění), očištěné od zajištění	0	0	0	0
Premie a slevy, očištěné od zajištění	0	0	0	0
Čistá výše provozních nákladů	520	659	2 899	479
Pořizovací náklady na pojistné smlouvy	50	50	71	12
Změna stavu časově rozlišených pořizovacích nákladů	0	0	0	0
Správní režie	470	609	2 828	467
Provize od zajišťovatelů a podíly na ziscích	0	0	0	0
Náklady na finanční umístění	0	0	0	0
Náklady na správu finančního umístění, včetně úroků	0	0	0	0
Změna hodnoty finančního umístění - náklady	0	0	0	0
Náklady spojené s realizací finančního umístění	0	0	0	0
Úbytky hodnoty finančního umístění	0	0	0	0
Ostatní technické náklady, očištěné od zajištění	0	0	0	0
Převod výnosů z finančního umístění na netechnický účet	0	0	0	

<b>Netechnický účet</b>	<b>30.06.2011</b>	<b>30.09.2011</b>	<b>31.12.2011</b>	<b>31.03.2012</b>
Zisk nebo ztráta za účetní období	6 570	7 231	6 981	537
Zisk nebo ztráta z běžné činnosti po zdanění	11 968	10 299	7 294	606
Výsledek technického účtu k neživotnímu pojištění	12 212	6 295	7 039	1 419
Výsledek technického účtu k životnímu pojištění	-149	- 520	-1 789	-480
Výnosy z finančního umístění	0	0	6 216	1 426
Výnosy z podílů	0	0	0	0
Výnosy z ostatního finančního umístění	0	0	0	0
Výnosy z pozemků a staveb (nemovitosti)	0	0	0	0
Výnosy z ostatních investic (mimo nemovitostí)	0	0	0	0
Změny hodnoty finančního umístění - výnosy	0	0	0	0
Výnosy z realizace finančního umístění	9 082	9 694	0	0
Převedené výnosy finančního umístění z technického účtu k životnímu pojištění	0	0	0	0
Náklady na finanční umístění	0	0	0	0
Náklady na správu finančního umístění, včetně úroků	0	0	0	0
Změna hodnoty finančního umístění - náklady	0	0	0	0
Náklady spojené s realizací finančního umístění	5 000	5 000	0	0
Převod výnosů z finančního umístění na technický účet k neživotnímu pojištění	0	0	0	0
Ostatní výnosy	4 254	12 693	36 486	114
Ostatní náklady	8 431	12 863	30 196	1 873
Daň z příjmů z běžné činnosti		0	4 246	0
Mimořádný zisk nebo ztráta	-5 303	2 952	0	-47
Mimořádné výnosy	12	12	0	6
Mimořádné náklady	5 315	2 964	0	53
Daň z příjmů z mimořádné činnosti		0	0	0
Ostatní daně neuvedené v předcházejících položkách	95	116	313	22

**Deriváty sjednané za účelem zajišťování a za účelem obchodování na burze: žádné**

## Poměrové ukazatele

k 31. 12. 2011 (tis. Kč)	část neživotní pojištění	část životní pojištění
disponibilní míra solventnosti	207 771	138 105
požadovaná míra solventnosti	49 032	3 104
výše garančního fondu	120 000	120 000
poměr disponibilní míry solventnosti a požadované míry solventnosti	4,24	44,49
poměr garančního fondu a součtu položek podle § 18	1,73	1,15

	31.03.2012	30.6.2011	30.9.2011	31.12.2011
ROAA	0,1%	0,8%	0,9%	1,0%
rentabilita vl. aktiv				
ROAE	0,2%	1,8%	1,9%	2,0%
rentabilita pr. vl. kapitálu				
COMBINED RATIO	85,6%	84,1%	92,3%	94,6%