

Údaje o Hasičské vzájemné pojišťovně

k 31.03.2011



HVP, a. s.

30.5.2011

Údaje o Hasičské vzájemné pojišťovně k 31. 03. 2011

Obchodní firma: Hasičská vzájemná pojišťovna, a.s.

Právní forma: akciová společnost

Sídlo: Praha 2, Římská 2135/45

Identifikační číslo podle zápisu v obchodním rejstříku: 46973451

Datum zápisu do obchodního rejstříku: 11. listopadu 1992 v Brně

Datum poslední změny zápisu: 29. prosince 2010

Účel poslední změny: Předmět podnikání podle nového zákona o pojišťovnictví

Základní kapitál zapsaný v obchodním rejstříku: 268 632 000,- Kč

Splacený základní kapitál: 100 %

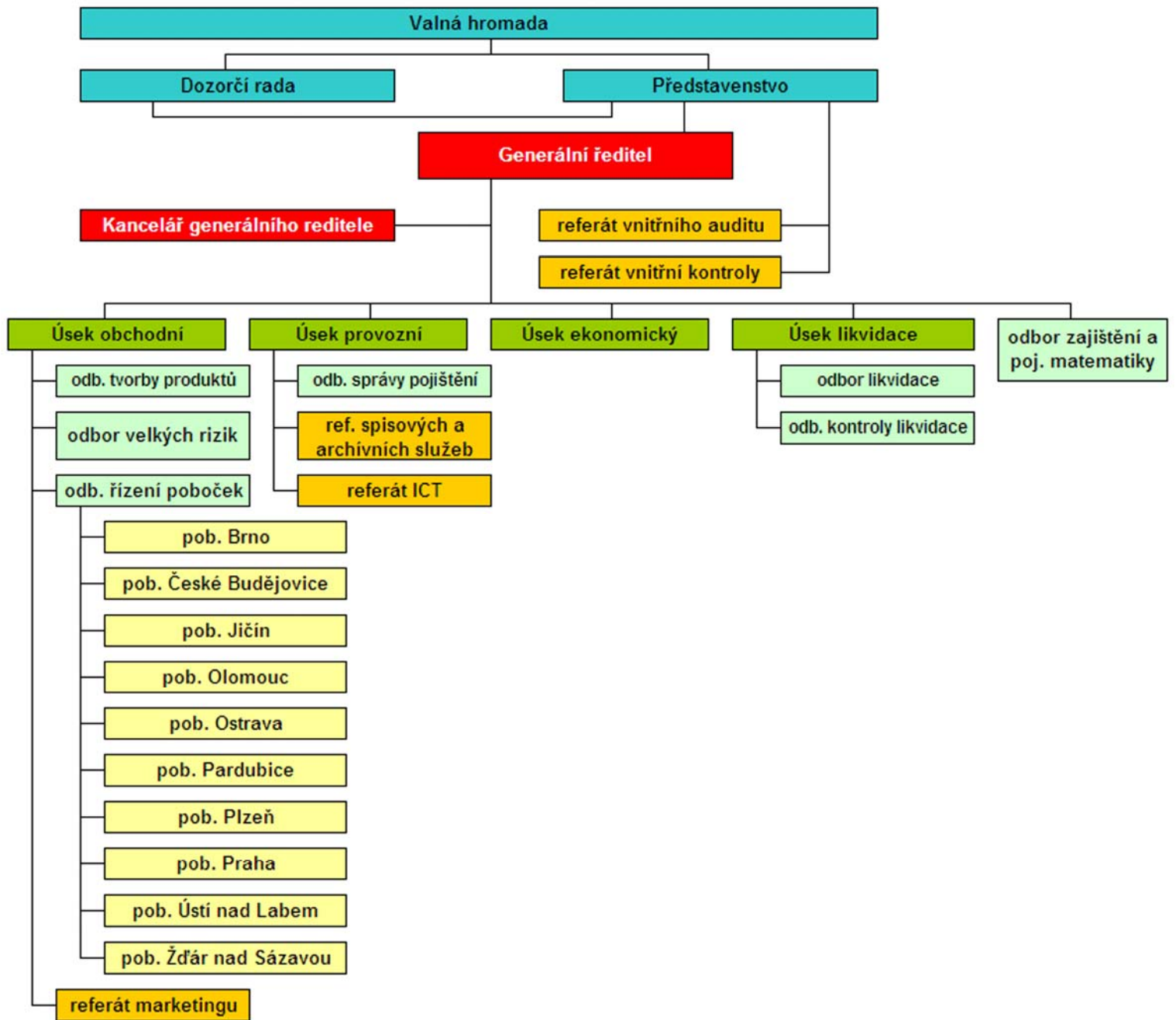
Druh, forma, podoba a počet emitovaných

akcií s uvedením jmenovité hodnoty: 2 952 000 ks kmenové akcie na jméno ve jmenovité hodnotě 91,- Kč. Akcie jsou vydány v zaknihované podobě. Převoditelnost akcie na jméno je omezena souhlasem představenstva.

Údaje o složení akcionářů:

Název	Forma	Sídlo	Počet akcií (ks)	Podíl na hlasovacích právech
Sdružení hasičů Čech, Moravy a Slezska	sdružení registrací ve smyslu ustanovení § 6 zákona č. 83/1990 Sb., o sdružování občanů, ve znění pozdějších předpisů	Praha 2, Římská 45	2 214 130	75,01%
Varinvest, a. s. v likvidaci	akciová společnost	Praha 5, Bieblova 19	330 000	11,18%
Moravia Banka, a. s. v likvidaci	akciová společnost	Frýdek-Místek, ul. Palackého čp. 133	210 000	7,11%
Ostatní akcionáři			197 870	6,70%

Organizační diagram HVP, a.s.



Představenstvo, 4 úseky, 7 odborů, 5 referátů a 10 poboček.

Počet zaměstnanců (průměrný přepočtený stav 31. 03. 2010 : 146

Dozorčí rada

Ing. Karel Richter

Funkce: předseda dozorčí rady

Od: 7. června 2009

Vzdělání: vysoká škola požární ochrany

Zkušenosti: řídicí funkce v oblasti požární ochrany

Členství ve statutárních orgánech jiných právnických osob: Starosta SHČMS

Ing. Ivan Jirota

Funkce: místopředseda dozorčí rady

Od: 27. května 2007

Vzdělání: ČVUT Praha

Zkušenosti: MEP – ředitel odboru expertisy a investiční výstavby

Členství ve statutárních orgánech jiných právnických osob: člen dozorčí rady nadace pro podporu hasičského hnutí

JUDr. Zdenka Čížková

Funkce: člen dozorčí rady

Od : 30. dubna 2010

Vzdělání: PF UK

Zkušenosti: Správa pro věci majetkové a devizové – vedoucí odborný referent

- MF – majetkoprávní odbor – vedoucí odborný referent
- MSNMP – ředitelka odboru privatizace průmyslu
- Chemapol Group, a.s. – ředitelka odboru
- C.H. CHEM a.s. a ALIACHEM, a.s. – tajemník společnosti
- advokát

Členství ve statutárních orgánech jiných právnických osob: Předseda správní rady Metropolitní univerzity Praha, o.p.s.

Ing. Václav Křivohlávek, CSc.

Funkce: člen dozorčí rady

Od: 27. května 2007

Vzdělání: vysoká škola strojní a textilní

Vědecká hodnost: kandidát technických věd

Kurz k problematice EU pro vedoucí pracovníky MF

Kurz NAIC – vyšetřování pojistných podvodů Kurz IAIS – pojišťovnictví a státní dozor v pojišťovnictví

Zkušenosti:

- MF – ředitel majetkoprávního odboru
- MF – ředitel Úřadu státního dozoru v pojišťovnictví a penzijním připojištění
- Vysoká škola finanční a správní, o.p.s.
- Dále byl jmenován do zkušební komise pro státní závěrečné zkoušky v oborech pojišťovnictví na VŠFS

Členství ve statutárních orgánech jiných právnických osob: žádné

Mgr. Jarmila Kopáčová

Funkce: členka dozorčí rady

Od: 9. června 2010

Vzdělání: PF UK

Zkušenosti: HVP, a.s. – ředitelka kanceláře Generálního ředitele

Členství ve statutárních orgánech jiných právnických osob: žádné

Ladislav Slabý

Funkce: člen dozorčí rady

Od: 9. června 2010

Vzdělání: středoškolské

Zkušenosti: Broking, s.r.o. – obchodník s cennými papíry

- HVP, a.s. – samostatný referent správy pojištění
- ředitel odboru poboček a sítí

Členství ve statutárních orgánech jiných právnických osob: žádné

Pojišťovna neposkytla žádné úvěry ani půjčky členům dozorčí rady.

Pojišťovna neposkytla žádné záruky za členy dozorčí rady.

Představenstvo

Ing. Josef Kubeš

Funkce: předseda představenstva

Od: 16. května 2006

Vzdělání: ČVUT Praha

Zkušenosti: r. 1987 – 1992 ČP, a.s. – pojištěně technický odbor

- r. 1992 – dosud HVP, a.s. – vedoucí úseku majetkového pojištění včetně likvidace, člen představenstva, místopředseda představenstva, předseda představenstva a generální ředitel

Členství ve statutárních orgánech jiných právnických osob: Jednatel společnosti APLSOFT s.r.o., Předseda výboru SVJ Na Hutích 13, Praha 6

Ing. Jan Jonáček

Funkce: místopředseda představenstva

Od: 22. ledna 2008 (členem od 7. listopadu 2007)

Vzdělání: VŠE Praha

Zkušenosti: v pojišťovnictví pracuje od roku 1993, v Hasičské vzájemné pojišťovně v různých pozicích od roku 1997.

Členství ve statutárních orgánech jiných právnických osob: člen výboru společenství vlastníků jednotek

Ing. Petr Bratránek

Funkce: člen představenstva

Od: 9. ledna 2008

Vzdělání: ČVÚT Praha – elektrotechnická

Zkušenosti: v pojišťovnictví od r. 1993 – HVP, a.s.

- vedoucí oddělení IT
- ředitel útvaru vnitřní kontroly
- ředitel úseku vzniku a správy pojištění

Členství ve statutárních orgánech jiných právnických osob: žádné

Ing. Vladimíra Ondráková

Funkce: člen představenstva

Od: 30. dubna 2010

Vzdělání: Vysoká škola báňská – Ostrava

Zkušenosti: r. 1997 – vedoucí odboru úseku pojištění

- vedoucí oddělení pojištění občanů
- odborný analytik specialista
- ředitelka odboru neživotního pojištění
- ředitelka pobočky HVP, a.s. Praha

Členství ve statutárních orgánech jiných právnických osob: První hasičská, a.s., Lannova České Budějovice – předsedkyně představenstva

Ing. Marie Čaušević

Funkce: člen představenstva

Od: 1. září 2010

Vzdělání: VŠE Praha

Zkušenosti: v HVP pracuje od roku 2008

- odborný ekonom specialista
- vedoucí referátu vnitřní kontroly
- ředitelka ekonomického úseku

Členství ve statutárních orgánech jiných právnických osob: Člen správní rady – Jedna plus Jedna, o.p.s., Jednatel – Samster, s.r.o.

Pojišťovna neposkytla žádné úvěry ani půjčky členům představenstva.

Pojišťovna neposkytla žádné záruky za členy představenstva.

Údaje o osobách, které jsou ve vztahu k pojišťovně ovládajícími osobami

Sdružení hasičů Čech, Moravy a Slezska, Praha 2, Římská 2135/45

Podíl na základním kapitálu a podíl hlasovacích práv: 75,01 %

Pojišťovna nevlastní žádné cenné papíry, které jsou emitované ovládající osobou.

Pojišťovna nevydala a ani nepřijala záruky za osobami, které jsou v pojišťovně ovládající osobou.

Varinvest, a. s. v likvidaci, Praha 5, Bieblova 19

Podíl na základním kapitálu a podíl hlasovacích práv: 11,18 %

Pojišťovna nevlastní žádné cenné papíry, které jsou emitované ovládající osobou.

Pojišťovna nevydala a ani nepřijala záruky za osobami, které jsou v pojišťovně ovládající osobou.

Pojišťovna nemá pohledávky ani závazky k výše uvedeným ovládajícím osobám k 31. 03. 2011.

Moravia Banka, a. s. v likvidaci, Frýdek-Místek, ul. Palackého čp. 133

Podíl na základním kapitálu a podíl hlasovacích práv: 7,11 %

Pojišťovna nevydala a ani nepřijala záruky za osobami, které jsou v pojišťovně ovládající osobou.

Údaje o osobách, které jsou ve vztahu k pojišťovně ovládanými osobami

První hasičská a.s., České Budějovice, Lannova 63

Podíl na základním kapitálu a podíl hlasovacích práv: 100 %

Pojišťovna nevlastní kromě akcií na jméno žádné cenné papíry, které jsou emitovány ovládanou osobou.

Pojišťovna nevydala a ani nepřijala záruky za osobami, které jsou v pojišťovně ovládanou osobou.

Pohledávky : 2 948 tis. Kč a závazky : 2 568 tis. Kč

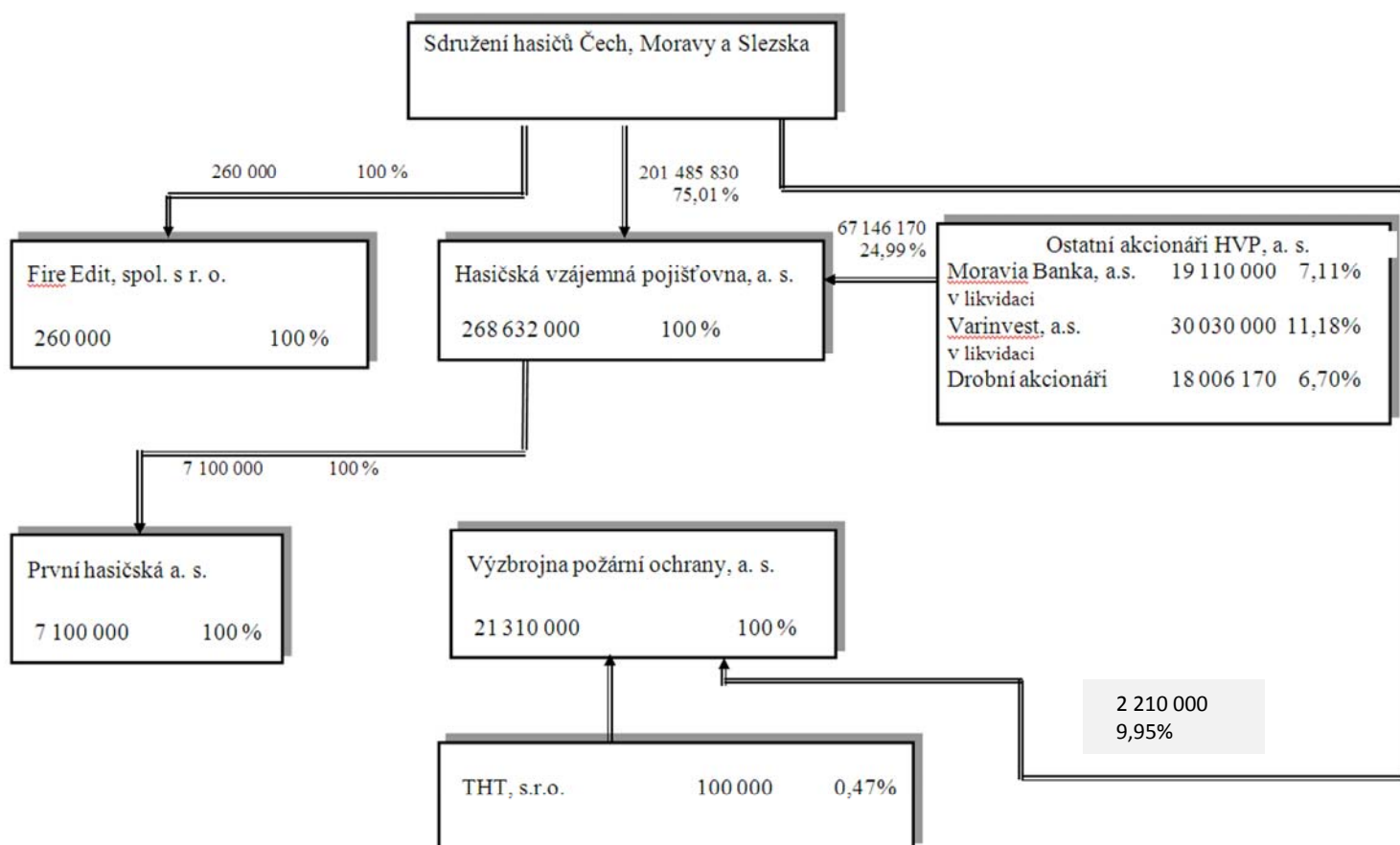
Moravia Banka, a. s. v likvidaci, Frýdek-Místek, ul. Palackého čp. 133

Podíl na základním kapitálu a podíl hlasovacích práv: 4,8 %

Pojišťovna nevlastní kromě akcií na jméno žádné cenné papíry, které jsou emitovány ovládanou osobou.

Pojišťovna nevydala a ani nepřijala záruky za osobami, které jsou v pojišťovně ovládanou osobou.

Organizační struktura ovládajících a ovládaných osob



Stav k 31.3. 2011

Přehled činností pojišťovny

(předmět podnikání)

Provozování pojišťovací činnosti, zajišťovací činnosti a činnosti související v rozsahu:

- 1. pojišťovací činnost podle zákona č. 277/2009 Sb., o pojištnictví (dále jen „ZPoj.“), příloha č. 1 k ZPoj.;
- v rozsahu pojistných odvětví životních pojištění uvedených v části A bodu I. písm. a), b), c) a bodu II.,
- v rozsahu pojistných odvětví neživotních pojištění uvedených v části B bodu 1,3,4,7,8,9,10 písm. a), b), c), 13, 16 písm. d), e), 18.
- 2. činnost související s pojišťovací činností podle ZPoj.
- zprostředkovatelská činnost podle ZPoj.,
- poradenská činnost související s pojištěním fyzických a právnických osob podle ZPoj.,
- šetření pojistných událostí prováděné na základě smlouvy s pojišťovnou podle ZPoj.
- provozování zprostředkovatelské činnosti v oblasti stavebního spoření a v oblasti penzijního připojištění
- vzdělávací činnost pro pojišťovací zprostředkovatele a samostatné likvidátory pojistných událostí
- 3. zajišťovací činnost pro neživotní pojištění

Provozování činností, jejichž vykonávání , nebo poskytování bylo Českou národní bankou omezeno nebo pozastaveno: žádné

Rozvaha pojišťovny k:

	30.06.2010			30.9.2010			31.12.2010		31.03.2011			
Aktiva celkem	917 907	77 489	840 418	830 284	74 881	755 403	761 184	70 407	690 777	841 307	79 401	761 906
Pohledávky za upsaný základní kapitál	0	0	0	0	0	0				0	0	0
Dlouhodobý nehmotný majetek	38 644	35 089	3 555	39 414	35 692	3 722	41 531	36 630	4 901	44 599	37 181	7 418
Zřizovací výdaje	0	0	0	0	0	0	0	0	0	0	0	0
Goodwill		0	0		0	0	0	0	0	0	0	0
Finanční umístění (investice)	564 546	0	564 546	563 370	0	563 370	548 013	0	548 013	552 232	0	552 232
Pozemky a stavby (nemovitosti)	340 938	0	340 938	347 155	0	347 155	347 077		347 077	347 077	0	347 077
Provozní nemovitosti	340 938	0	340 938	347 155	0	347 155	347 077		347 077	347 077	0	347 077
Finanční umístění v podnikatelských seskupeních	4 005	4 005	4 005	4 005	4 005	4 005	7 052	0	7 052	7 052	0	7 052
Podíly v ovládaných osobách	4 005	4 005	4 005	4 005	4 005	4 005	7 052		7 052	7 052	0	7 052
Dluhové CP vydané ovládanými osobami a půjčky těmto osobám	0	0	0	0	0	0			0	0	0	0
Podíly s podstatným vlivem	0	0	0	0	0	0			0	0	0	0
Dluhové CP vydané os., ve kterých má úč. jedn. podst. vliv	0	0	0	0	0	0			0	0	0	0
Jiná finanční umístění	219 603	0	219 603	212 210	0	212 210	193 884	0	193 884	198 103	0	198 103
Aktie a ostatní CP s proměnlivým výnosem, ostatní podíly	0	0	0	0	0	0	0	0	0	52	0	52
Dluhové cenné papíry	161 558	0	161 558	162 577	0	162 577	157 181		157 181	161 624	0	161 624
CP oceň. reál. hodn. proti účtům nákladů a výnosů	0	0	0	0	0	0				0	0	0
Dluhopisy "OECD" držené do splatnosti	0	0	0	0	0	0				0	0	0
Ostatní cenné papíry držené do splatnosti	0	0	0	0	0	0				0	0	0
Finanční umístění v investičních sdruženích	0	0	0	0	0	0				0	0	0
Ostatní půjčky	0	0	0	0	0	0				0	0	0
Depozita u finančních institucí	53 575	0	53 575	45 163	0	45 163	32 233		32 233	31 957	0	31 957
Ostatní finanční umístění	4 470	0	4 470	4 470	0	4 470	4 470		4 470	4 470	0	4 470
Depozita při aktivním zajištění	0	0	0	0	0	0			0	0	0	0
Finanční umístění ŽP, je-li nositelem inv. rizika pojistník	0	0	0	0	0	0				0	0	0
Dlužníci	237 453	9 004	228 449	143 170	6 671	136 499	93 495	4 185	89 310	167 036	11 785	155 251
Pohledávky z operací přímého pojištění	49 350	8 838	40 512	59 036	6 505	52 531	54 459	4 019	50 440	81 996	11 620	70 376
Pojistníci	49 350	8 838	40 512	59 036	6 505	52 531	54 451	4 019	50 432	81 988	11620	70 368
Zprostředkovatelé	0	0	0	0	0	0	8		8	8	0	8
Pohledávky z operací zajištění	169 074	0	169 074	63 633	0	63 633	18 409		18 409	60 107	0	60 107
Ostatní pohledávky	19 029	166	18 863	20 501	166	20 335	20 627	166	20 461	24 933	166	24 767
Ostatní aktiva	46 195	33 396	12 799	46 704	32 518	14 186	42 439	29 592	12 847	46 769	30 434	16 335
Dlouhodobý hm. majetek, jiný než pozemky a stavby, a zásoby	41 545	33 396	8 149	40 670	32 518	8 152	39 243	29 592	9 651	39 435	30 456	8 979
Hotovost na účtech u fin. institucí a hotovost v pokladně	4 650	0	4 650	6 034	0	6 034	3 196		3 196	7 334	21	7 355
Jiná aktiva	0	0	0	0	0	0			0	0	0	0
Přechodné účty aktiv	31 069	0	31 069	37 626	0	37 626	35 706	0	35 706	30 671	0	30 671
Naběhlé úroky a nájemné	0	0	0	0	0	0			0	0	0	0
Odložené pořizovací náklady na pojistné smlouvy	15 120	0	15 120	18 120	0	18 120	24 830	0	24 830	0	0	0
Odložené pořizovací nákl. na poj. smlouvy v živ. poj.	0	0	0	0	0	0			0	0	0	0
Odložené pořizovací nákl. na poj. smlouvy v neživ. poj.	15 120	0	15 120	18 120	0	18 120	24 830		24 830	0	0	0
Ostatní přechodné účty aktiv	15 949	0	15 949	19 506	0	19 506	10 876		10 876	30 671	0	30 671
Dohadné položky aktivní	11 808	0	11 808	11 808	0	11 808	4 683		4 683	4 683	0	4 683

Rozvaha pojišťovny k:
Pasiva celkem

	30.6.2010			30.9.2010			31.12.2010		31.03.2011			
	X	X	840 418	X	X	755 403	X	X	1 008 920	247 014		761 906
Vlastní kapitál	X	X	341 186	X	X	354 939	X	X	366 887	368 478		368 478
Základní kapitál	X	X	268 632	X	X	268 632	X	X	268 632	268 632		268 632
Změny základního kapitálu	X	X	11 808	X	X	11 808	X	X	11 808			11 808
Vlastní akcie nebo vl. zatímní listy, vl. obch. podíly	X	X	0	X	X	0	X	X	0	0	0	0
Emisní ážio	X	X	0	X	X	0	X	X	0	0	0	0
Rezervní fond na nové ocenění	X	X	0	X	X	0	X	X	0	0	0	0
Ostatní kapitálové fondy	X	X	73 772	X	X	80 648			83 628	81 692		81 692
Rezervní fond a ostatní fondy ze zisku	X	X	11 578	X	X	11 578			11 340	11 340		11 340
Nerozdělený zisk nebo neuhrazená ztráta minulých úč. období	X	X	561	X	X	561			561	561		2 726
Zisk nebo ztráta běžného účetního období	X	X	-13 357	X	X	-6 480			2 726	3 527		3 527
Podřízená pasiva	X	X	0	X	X	0						
Technické rezervy	460 775	200 322	260 453	468465	207701	260 764	469 601	234 138	235 463	492 327	247 014	245 313
Rezerva na nezasloužené pojistné	193 613	95 591	98 021	173154	85962	87 192	162 644	78 032	84 612	182 800	87 927	94 873
Rezerva na nezasl. pojistné vztahující se k poj. odv. ŽP	1 139	0	1 139	1032	0	1 032	1 089	0	1 089	963	0	963
Rezerva na nezasl. pojistné vztahující se k poj. odv. NP	192 474	95 591	96 882	172122	85962	86 160	161 555	78 032	83 523	181 837	87 927	93 910
Rezerva pojistného životních pojištění	68 593	0	68 593	69056	0	69 056	68 238		68 238	67 399	0	67 399
Rezerva na pojistná plnění	169 487	85 272	84 215	196388	101631	94 757	205 585	133 848	71 737	208 259	136 608	71 651
Rezerva na pojistná plnění vztahující se k poj. odv. ŽP	1 421	0	1 421	1386	0	1 386	1 457	9	1 448	1 632	4	1 628
Rezerva na pojistná plnění vztahující se k poj. odv. NP	168 066	85 272	82 794	195002	101631	93 371	204 128	133 848	70 280	206 627	136 604	70 023
Rezerva na prémie a slevy	2 345	743	1 603	2102	673	1 429	2 392	739	1 653	3 126	960	2 166
Rezerva na prémie a slevy vztahující se k poj. odv. ŽP	0	0	0	0	0	0			0	0	0	0
Rezerva na prémie a slevy vztahující se k poj. odv. NP	2 345	743	1 603	2102	673	1 429	2 392	739	1 653	3 126	960	2 166
Vyrovnávací rezerva	0	0	0	0	0	0			0	0	0	0
Rezerva na splnění závazků z použitých technické úrokové míry	0	0	0	0	0	0	0	0	0	0	0	0
Rezerva pojistného neživotních pojištění	0	0	0	0	0	0	0	0	0	0	0	0
Rezerva pojistného neživ. poj. vztahující se k poj. odv. ŽP	0	0	0	0	0	0			0	0	0	0
Rezerva pojistného neživ. poj. vztahující se k poj. odv. NP	0	0	0	0	0	0			0	0	0	0
Rezerva na splnění závazků z ručení za závazky ČKP	26 737	18 716	8 021	27765	19435	8 330	30 742	21 519	9 223	30 742	21 519	9 223
Jiné rezervy	0	0	0	0	0	0	0	0	0			
Jiná rezerva vztahující se k poj. odv. ŽP	0	0	0	0	0	0			0			
Jiná rezerva vztahující se k poj. odv. NP	0	0	0	0	0	0			0			
Technická rezerva ŽP, je-li nositelem inv. rizika pojistník	0	0	0	0	0	0			0			
Rezervy na ostatní rizika a ztráty	0	0	0	0	0	0			0			
Rezerva na důchody a podobné závazky	0	0	0	0	0	0						
Rezerva na daně	0	0	0	0	0	0						
Ostatní rezervy	0	0	0	0	0	0						
Depozita při pasivním zajištění	0	0	0	0	0	0						

Rozvaha pojišťovny k:

	30.6.2010		30.9.2010			31.12.2010		31.03.2011			
Věřitelé	0	0	226 888	0	0	134 397		82 956	142 928		142 928
Závazky z operací přímého pojištění	0	0	16 910	0	0	21 183		19 358	37 760		37 760
Závazky z operací zajištění	0	0	195 383	0	0	99 702		49 455	85 807		85 807
Výpůjčky zaručené dluhopisem	0	0	0	0	0	0					
Směnitelné (konvertibilní) výpůjčky	0	0	0	0	0	0					
Závazky vůči finančním institucím	0	0	0	0	0	0					
Ostatní závazky	0	0	14 595	0	0	13 512		14 143	19 361		19 361
Daňové závazky a závazky ze sociálního zabezpečení	0	0	2 230	0	0	1 677		2 826	2 497		2 497
Garanční fond Kanceláře	0	0	0	0	0	0					
Přechodné účty pasiv	0	0	11 891	0	0	5 303		5 471	0	0	0
Výdaje příštích období a výnosy příštích období	0	0	687	0	0	0		3 343	5 187		5 187
Ostatní přechodné účty pasiv	0	0	11 204	0	0	5 303		2 128	3 059		3 059
Dohadné položky pasivní	0	0	4 854	0	0	5 303		2 128	2 128		2 128

Výkaz zisků a ztrát pojišťovny k:

Technický účet k neživotnímu pojištění	30.6.2010	30.9.2010	31.12.2010	31.03.2011
<i>Výsledek technického účtu k neživotnímu pojištění</i>	-12 411	-12 261	6 104	4 378
<i>Zasloužené pojistné, očištěné od zajištění</i>	134 394	212 391	269 188	61 898
<i>Předepsané pojistné, očištěné od zajištění</i>	150 493	217 767	270 329	72 559
<i>Předepsané hrubé pojistné</i>	284 186	404 375	511 530	136 072
<i>Pojistné postoupené zajišťovatelům</i>	-133 693	-186 608	-241 201	63 513
<i>Změna stavu rezervy na nezasloužené pojistné, očištěné od zajištění</i>	-16 099	-5 376	-1 141	10 661
<i>Změna stavu hrubé výše rezervy na nezasloužené pojistné</i>	-30 982	-10 630	-63	66 057
<i>Změna stavu rezervy na nezasloužené pojistné, podíl zajišťovatelů</i>	14 883	5 254	-1 078	55 396
<i>Převedené výnosy z finančního umístění z netechnického účtu</i>	0	0	4 190	0
<i>Ostatní technické výnosy, očištěné od zajištění</i>	320	416	846	133
<i>Náklady na pojistná plnění včetně změny technických rezerv, očištěné od zajištění</i>	-86 587	-139 395	-157 420	23 437
<i>Náklady na pojistná plnění, očištěné od zajištění</i>	-71 058	-113 293	-153 012	23 975
<i>Hrubá výše nákladů na pojistná plnění</i>	-140 866	-210 299	-282 489	49 018
<i>Náklady na pojistná plnění, podíl zajišťovatelů</i>	69 808	97 006	129 477	25 043
<i>Změna stavu rezervy na pojistná plnění, očištěné od zajištění</i>	-15 529	-26 102	-4 408	539
<i>Změna stavu hrubé výše rezervy na pojistná plnění</i>	-11 286	-38 222	-47 349	2 226
<i>Změna stavu rezervy na pojistná plnění, podíl zajišťovatelů</i>	-4 243	12 120	42 941	2 765
<i>Změny stavu ostatních technických rezerv, očištěné od zajištění</i>	-545	-679	- 2 004	513
<i>Prémie a slevy, očištěné od zajištění</i>	-49	-50	-50	245
<i>Čistá výše provozních nákladů</i>	-59 802	-84 731	-108 318	26 805
<i>Pořizovací náklady na pojistné smlouvy</i>	-19 629	-22 696	-63 312	3 420
<i>Změna stavu časově rozlišených pořizovacích nákladů</i>	-1 342	-1 342	1 342	
<i>Správní režie</i>	-76 764	-112 105	108 767	40 042
<i>Provize od zajišťovatelů a podíly na ziscích</i>	35 249	48 728	62 420	16 656
<i>Ostatní technické náklady, očištěné od zajištění</i>	-142	-213	-329	6 651
<i>Změna stavu vyrovnávací rezervy</i>	0	0	0	0

Technický účet k životnímu pojištění	30.6.2010	30.9.2010	31.12.2010	31.03.2011
Výsledek technického účtu k životnímu pojištění	-554	-851	-880	- 487
Zasloužené pojistné, očištěné od zajištění	5 372	8 032	10 584	2 402
Předepsané pojistné, očištěné od zajištění	5 288	7 840	10 450	2 276
Předepsané hrubé pojistné	5 404	7 956	10 593	2 340
Pojistné postoupené zajišťovatelům	116	116	-143	64
Změna stavu rezervy na nezasloužené pojistné, očištěné od zajištění	-84	-192	134	126
Změna stavu hrubé výše rezervy na nezasloužené pojistné	x	x	x	x
Změna stavu rezervy na nezasloužené pojistné, podíl zajišťovatelů	x	x	x	x
Výnosy z finančního umístění	x	x	1796	0
Výnosy z podílů 0	x	x	x	x
Výnosy z ostatního finančního umístění	x	x	x	x
Výnosy z pozemků a staveb	x	x	x	x
Výnosy z ostatních investic	x	x	x	x
Změny hodnoty finančního umístění	x	x	x	x
Výnosy z realizace finančního umístění	0	0	x	x
Přírůstky hodnoty finančního umístění	0	0	0	0
Ostatní technické výnosy, očištěné od zajištění	0	0	0	0
Náklady na pojistné plnění včetně změny technických rezerv, očištěné od zajištění	-5 061	-7 014	-10 040	3 439
Náklady na pojistná plnění, očištěné od zajištění	-5 184	-7 167	-10 127	3 259
Hrubá výše nákladů na pojistná plnění	-5 184	-7 167	-10 127	3 259
Náklady na pojistná plnění, podíl zajišťovatelů	0	0	x	x
Změna stavu rezervy na pojistné plnění, očištěné od zajištění	123	153	87	179
Změna stavu hrubé výše rezervy na pojistná plnění	129	163	92	175
Změna stavu rezervy na pojistná plnění, podíl zajišťovatelů	-6	-10	-5	4
Změny stavu ostatních technických rezerv, očištěné od zajištění	337	-127	692	838
Změna stavu rezervy pojistného životního pojištění, očištěná od zajištění	337	-127	692	838
Změna stavu hrubé výše rezervy pojistného životních pojištění	337	-127	692	838
Změna stavu rezervy pojistného životních pojištění, podíl zajišťovatelů	0	0	x	x
Změna stavu ostatních technických rezerv (mimo rezervy životního pojištění), očištěné od zajištění	x	x	x	x
Prémie a slevy, očištěné od zajištění	0	0	- 2152	0
Čistá výše provozních nákladů	-1 202	-1 742		
Pořizovací náklady na pojistné smlouvy	-136	-177	-255	23
Změna stavu časově rozlišených pořizovacích nákladů	0	0	x	x
Správní režie	-1 066	-1 565	-1 897	266
Provize od zajišťovatelů a podíly na ziscích	x	x	-	-
Náklady na finanční umístění	x	x	x	x
Náklady na správu finančního umístění, včetně úroků	x	x	x	x
Změna hodnoty finančního umístění - náklady	0	0	x	x
Náklady spojené s realizací finančního umístění	0	0	0	0
Úbytky hodnoty finančního umístění	0	0	0	0
Ostatní technické náklady, očištěné od zajištění	0	0	0	0
Převod výnosů z finančního umístění na netechnický účet	0	0	0	0

Netechnický účet	30.6.2010	30.9.2010	31.12.2010	31.03.2011
Zisk nebo ztráta za účetní období	-13 357	-6 480	2 726	3 527
Zisk nebo ztráta z běžné činnosti po zdanění	-13 059	-8 287	-585	3 315
Výsledek technického účtu k neživotnímu pojištění	-12 411	-12 261	6 104	6 104
Výsledek technického účtu k životnímu pojištění	-554	-851	-880	-882
Výnosy z finančního umístění	x	x	x	x
Výnosy z podílů	x	x	x	x
Výnosy z ostatního finančního umístění	x	x		x
Výnosy z pozemků a staveb (nemovitosti)	x	x		x
Výnosy z ostatních investic (mimo nemovitostí)	x	x		x
Změny hodnoty finančního umístění - výnosy	x	x		x
Výnosy z realizace finančního umístění	0	0	3 020	0
Převedené výnosy finančního umístění z technického účtu k životnímu pojištění	0	0	-1796	0
Náklady na finanční umístění 0	x	x		x
Náklady na správu finančního umístění, včetně úroků	x	x		x
Změna hodnoty finančního umístění - náklady	x	x		x
Náklady spojené s realizací finančního umístění	0	0	-2250	0
Převod výnosů z finančního umístění na technický účet k neživotnímu pojištění	0	0	-4190	0
Ostatní výnosy	10 615	15 547	21387	1 971
Ostatní náklady	-9 665	-9 678	-18 525	3 230
Daň z příjmů z běžné činnosti	-1 044	-1 044	-3 447	
Mimořádný zisk nebo ztráta	0	2 138	2 141	12
Mimořádné výnosy	0	2 138	2 419	12
Mimořádné náklady	0	0	-278	
Daň z příjmů z mimořádné činnosti	0	0		
Ostatní daně neuvedené v předcházejících položkách	-299	-331	-598	

Deriváty sjednané za účelem zajišťování a za účelem obchodování na burze: žádné

Poměrové ukazatele

k 31. 12. 2010 (tis. Kč)	část neživotní pojištění	část životní pojištění
disponibilní míra solventnosti	220 467	146 421
požadovaná míra solventnosti	120 000	120 000
výše garančního fondu	120 000	120 000
poměr disponibilní míry solventnosti a požadované míry solventnosti	1,83	1,22
poměr garančního fondu a součtu položek podle § 18	1,83	1,22

	30.06.2010	30.9.2010	31.12.2010	31.3.2011
ROAA	-1,6%	-0,9%	0,4%	0,5%
rentabilita vl. aktiv				
ROAE	-3,9%	-1,8%	0,7%	1,0%
rentabilita pr. vl. kapitálu				
COMBINED RATIO	108,9%	105,5%	98,7%	81,2%