

Údaje o Hasičské vzájemné pojišťovně

k 30. 9. 2023



HVP, a. s.

6.11.2023

Údaje o Hasičské vzájemné pojišťovně k 30. 9. 2023

Obchodní firma: Hasičská vzájemná pojišťovna, a.s.

Právní forma: akciová společnost

Sídlo: Praha 2, Římská 2135/45

Identifikační číslo podle zápisu v obchodním rejstříku: 46973451

Datum zápisu do obchodního rejstříku: 11. listopadu 1992 v Brně

Datum poslední změny zápisu: 13. června 2023

Účel poslední změny: zvýšení jmenovité hodnoty akcií a základního kapitálu

Základní kapitál zapsaný v obchodním rejstříku: 354 240 tis. Kč

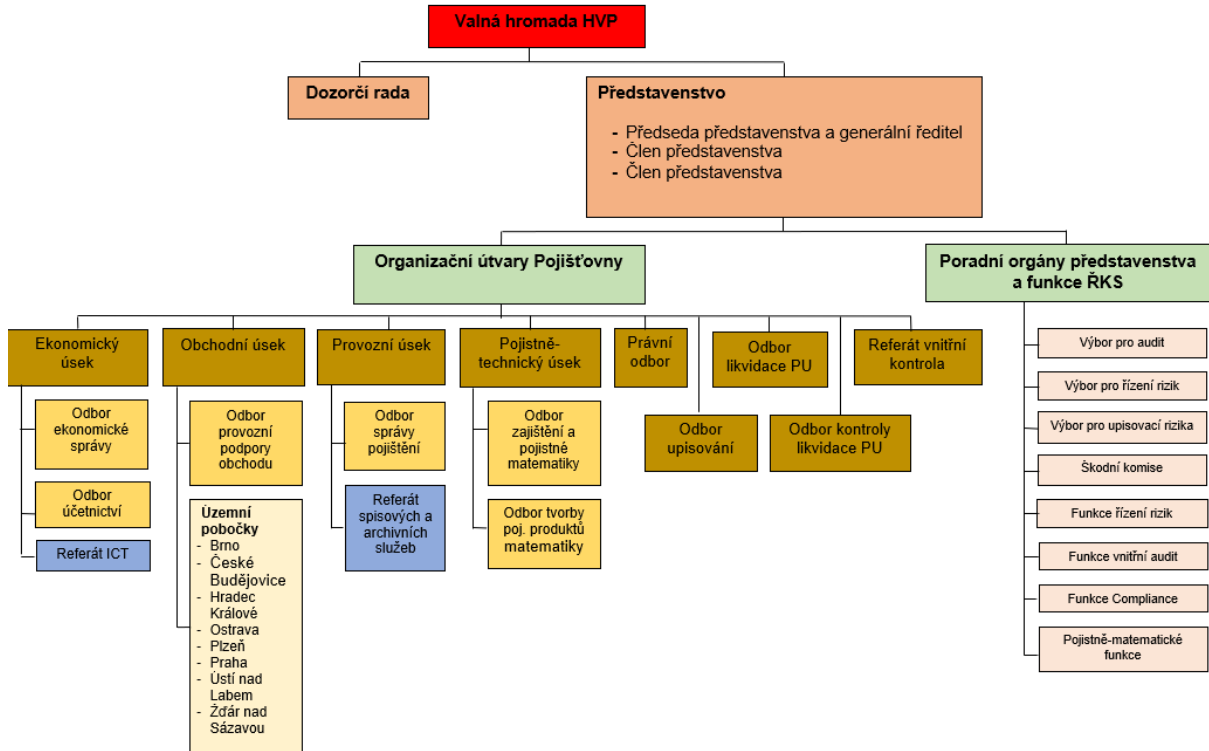
Splacený základní kapitál: 100 %

Druh, forma, podoba a počet emitovaných akcií s uvedením jmenovité hodnoty: 2 952 000 ks kmenové akcie na jméno ve jmenovité hodnotě 120,- Kč (zvýšení jmenovité hodnoty z 102,- Kč na 120,- Kč bylo, na základě rozhodnutí valné hromady, zapsáno dne 13. července 2023 do obchodního rejstříku). Akcie jsou vydány v zaknihované podobě. Převoditelnost akcie na jméno je omezena souhlasem představenstva.

Údaje o složení akcionářů:

Název	Forma	Sídlo	Počet akcií (ks)	Podíl na hlasovacích právech
Sdružení hasičů Čech, Moravy a Slezska	sdružení registrací ve smyslu ustanovení § 6 zákona č. 83/1990 Sb., o sdružování občanů, ve znění pozdějších předpisů	Praha 2, Římská 45	2 214 420	75,01 %
ZLT com s.r.o.	společnost s ručením omezeným	Letenská 121/8, Praha 1	338 380	11,47 %
ZLT, a. s.	akciová společnost	Krnov Zámecké nám. 13	218 572	7,42 %
Ostatní akcionáři			180 628	6,09 %

Organizační struktura HVP, a.s.



Stav k 30.9.2023

Představenstvo, 3 úseky, 10 odborů, 4 referáty a 8 poboček.
 Počet zaměstnanců (přepočtený stav) k 30. 9. 2023 činí 125.

Údaje o osobách, které pojišťovnu řídí nebo kontrolují její činnost

Generální ředitel	- Ing. Josef Moravec
Členové představenstva	- Ing. Josef Moravec - Mgr. Jiří Žižka - Mgr. Adam Dobiáš
Členové dozorčí rady	- Ing. Václav Křivohlávek, CSc. - JUDr. Zdenka Čížková - Ing. Jiřina Brychcí - Ing. Leoš Kozohorský

Představenstvo

Ing. Josef Moravec

Funkce: předseda představenstva

Od: 19. května 2021

Vzdělání: Vysoká škola zemědělská Praha

Zkušenosti:

- 2 roky Česká pojišťovna a.s. – ředitel úseku ekonomických analýz a pojistné matematiky
- 1 rok Česká pojišťovna a.s. - ředitel úseku controllingu a produktových analýz
- 5 let Česká pojišťovna a.s.– poradce náměstka pro underwriting a zajištění
- 3 roky Allianz pojišťovna a.s. – ředitel úseku makléřského obchodu
- 1 rok Slavia pojišťovna a.s. – obchodní ředitel

Od roku 2015 HVP a.s. - ředitel odboru tvorby pojistných produktů

Členství ve volených orgánech jiných právnických osob: žádné

Mgr. Jiří Žižka

Funkce: člen představenstva

Od: 1. března 2022

Vzdělání: Jihočeská univerzita v Českých Budějovicích

Zkušenosti:

- 1994 - 1997: obchodní zástupce Hasičské vzájemné pojišťovny, a.s.
- 1997 - 2016: jednatel CB Florian, s.r.o. – pojišťovací zprostředkovatel pro HVP, a.s., obchodní a poradenská činnost.
- 2016 - dosud: ředitel pobočky HVP, a.s. v Českých Budějovicích

Členství ve volených orgánech jiných právnických osob:

SH ČMS - člen výkonného výboru, SH ČMS Krajské sdružení Jihočeského kraje - starosta

SH ČMS OSH České Budějovice – starosta

Mgr. Adam Dobiáš

Funkce: člen představenstva

Od: 1. prosince 2021

Vzdělání: Masarykova univerzita – Právnická fakulta

Zkušenosti:

Hasičská vzájemná pojišťovna, a.s.

- od 12/2019 ředitel odboru likvidace pojistných událostí
- 02/2019 - 11/2019 právník likvidace pojistných událostí

Česká pojišťovna a.s.

- 02/2018 - 01/2019 právník likvidace
- 12/2016 - 01/2018 právník regresy a postihy

Členství ve volených orgánech jiných právnických osob: žádné

Pojišťovna neposkytla žádné úvěry ani půjčky členům představenstva.

Pojišťovna neposkytla žádné záruky za členy představenstva.

Dozorčí rada

Ing. Václav Křivohlávek, CSc.

Funkce: předseda dozorčí rady

Od: 7. června 2019

Vzdělání: Vysoká škola strojní a textilní

Vědecká hodnost: kandidát technických věd

Kurz k problematice EU pro vedoucí pracovníky MF

Kurz NAIC – vyšetřování pojistných podvodů Kurz IAIS – pojišťovnictví a státní dozor v pojišťovnictví

Zkušenosti:

- MF – ředitel majetkoprávního odboru
- MF – ředitel Úřadu státního dozoru v pojišťovnictví a penzijním připojištění
- Vysoká škola finanční a správní, o.p.s.
- Dále byl jmenován do zkušební komise pro státní závěrečné zkoušky v oborech pojišťovnictví na VŠFS

Členství ve volených orgánech jiných právnických osob:

jednatel společnosti A-Frames, s.r.o.

jednatel společnosti FAPIN, s.r.o.

předseda Českomoravské společnosti textilní, oděvní a kožedělné, z.s.

JUDr. Zdenka Čížková

Funkce: člen dozorčí rady

Od: 2. května 2018

Vzdělání: PF UK

Zkušenosti:

- Správa pro věci majetkové a devizové – vedoucí odborný referent
- MF – majetkoprávní odbor – vedoucí odborný referent
- MSNMP – ředitelka odboru privatizace průmyslu
- Chemapol Group, a.s. – ředitelka odboru
- C. H. CHEM a.s. a ALIACHEM, a.s. – tajemník společnosti
- advokát

Členství ve volených orgánech jiných právnických osob:

předsedkyně správní rady Metropolitní univerzity Praha, o.p.s.

předsedkyně výboru Společenství vlastníků Markušova

Ing. Jiřina Brychcí

Funkce: člen dozorčí rady

Od: 1. května 2019

Vzdělání: Vysoká škola báňská – Technická univerzita Ostrava

Zkušenosti:

- Pojišťovací zprostředkovatel pro HVP, a.s.
- OSVČ, služby požární ochrany, bezpečnosti práce a životního prostředí

Členství ve volených orgánech jiných právnických osob:

SH ČMS, člen výkonného výboru; Krajské sdružení Libereckého kraje - starostka
SH ČMS OSH Jablonec nad Nisou - starostka

Ing. Leoš Kozohorský

Funkce: člen dozorčí rady

Od: 1. srpna 2022

Vzdělání: Mendelova univerzita v Brně, Provozně ekonomická fakulta

Zkušenosti:

- Kreston A&CE Consulting, s.r.o., Partner daňového oddělení
- Daňový poradce ev. č. 5774
- OSVČ v oboru vedení účetnictví a ekonomického poradenství

Členství ve volených orgánech jiných právnických osob:

SH ČMS - OSH Brno – město – člen kontrolní a revizní rady
RED – ZONE, a.s., - člen dozorčí rady
TRIO-PE, spol. s.r.o. – jednatel
COLLINS CONSULTING s.r.o. – jednatel
Statutární město Brno, městská část Brno – Ořešín – místostarosta

Pojišťovna neposkytla žádné úvěry ani půjčky členům dozorčí rady.

Pojišťovna neposkytla žádné záruky za členy dozorčí rady.

Údaje o osobách, které jsou ve vztahu k pojišťovně ovládajícími osobami

Sdružení hasičů Čech, Moravy a Slezska, Praha 2, Římská 2135/45

Podíl na základním kapitálu a podíl hlasovacích práv: 75,01 %

Pojišťovna nevlastní žádné cenné papíry, které jsou emitované ovládající osobou.

Pojišťovna nevydala a ani nepřijala záruky za osobami, které jsou v pojišťovně ovládající osobou.

K 30. 9. 2023 eviduje pohledávky v celkové výši 0 tis. Kč

K 30. 9. 2023 eviduje závazky v celkové výši 10 tis. Kč

Údaje o osobách, které jsou ve vztahu k pojišťovně ovládanými osobami

První hasičská a.s., České Budějovice, Lannova 63

Podíl na základním kapitálu a podíl hlasovacích práv: 100 %

Pojišťovna nevlastní kromě akcií na jméno žádné cenné papíry, které jsou emitovány ovládanou osobou.

Pojišťovna nevydala a ani nepřijala záruky za osobami, které jsou v pojišťovně ovládanou osobou.

K 30. 9. 2023 eviduje pohledávky v celkové výši 96 tis. Kč

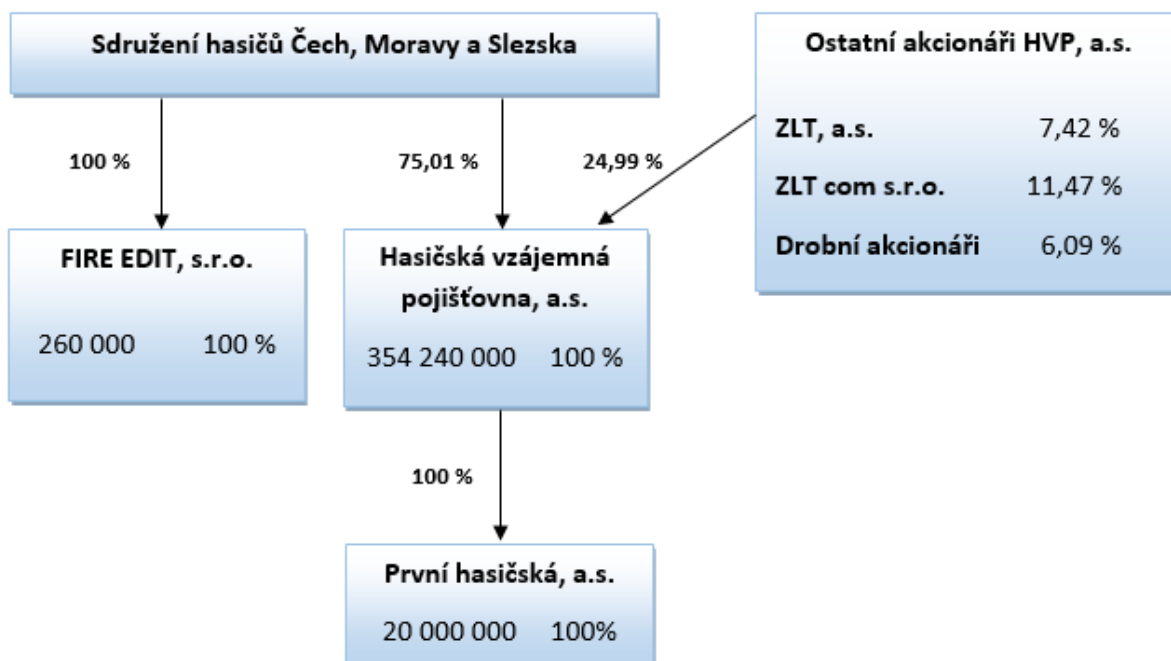
K 30. 9. 2023 eviduje závazky v celkové výši 151 tis. Kč

Údaje o počtu, jmenovité hodnotě a pořizovací ceně akcií nabytých v ovládané osobě:

Počet akcií	200 ks
Jmenovitá hodnota akcie	100 000 Kč
Pořizovací cena	20 000 000 Kč

V průběhu účetního období nedošlo ke změně údajů.

Organizační struktura ovládajících a ovládaných osob



Stav k 30. 9. 2023

Přehled činností pojišťovny

(předmět podnikání)

Provozování pojišťovací činnosti, zajišťovací činnosti a činnosti související v rozsahu:

Pojišťovací činnost

Podle zákona č. 277/2009 Sb., o pojišťovnictví, ve znění pozdějších předpisů.

Odvětví životního pojištění:

1. Pojištění
 - a) pro případ smrti, pro případ dožití, pro případ dožití se stanoveného věku nebo dřívější smrti, spojených životů, s výplatou zaplaceného pojistného,
 - b) důchodu,
 - c) pojištění úrazu nebo nemoci jako doplňkové pojištění k pojištění podle této části.
2. Svatební pojištění nebo pojištění prostředků na výživu dětí.

Odvětví neživotních pojištění:

1. Úrazové pojištění.
3. Pojištění škod na pozemních dopravních prostředcích jiných než drážních vozidlech.
4. Pojištění škod na drážních vozidlech.
7. Pojištění přepravovaných věcí včetně zavazadel a jiného majetku bez ohledu na použitý dopravní prostředek.
8. Pojištění škod na majetku jiném než uvedeném v bodech 3 až 7 způsobených
 - a) požárem,
 - b) výbuchem,
 - c) vichřicí,
 - d) přírodními živly jinými než vichřicí (např. blesk, povodeň, záplava),
 - e) jadernou energií,
 - f) sesuvem nebo poklesem půdy.
9. Pojištění jiných škod na majetku jiném než uvedeném v bodech 3 až 7 vzniklých krupobitím nebo mrazem, anebo jinými pojistnými nebezpečími (např. loupeží, krádeží nebo škody způsobené lesní zvěří), nejsou-li tato zahrnuta v bodě 8, včetně pojištění škod na hospodářských zvířatech způsobených nákazou nebo jinými pojistnými nebezpečími.
10. Pojištění odpovědnosti za škodu vyplývající:
 - a) z provozu pozemního motorového a jeho přípojného vozidla,
 - b) z činnosti dopravce,
 - c) z provozu drážního vozidla.

13. Všeobecné pojištění odpovědnosti za škodu jinou než uvedenou v odvětvích č. 10 až 12

- a) odpovědnost za škodu na životním prostředí,
- b) odpovědnost za škodu způsobenou jaderným zařízením,
- c) odpovědnost za škodu způsobenou vadou výrobku,
- d) ostatní.

16. Pojištění různých finančních ztrát vyplývajících:

- d) ze ztráty zisku,
- e) ze stálých nákladů.

18. Pojištění pomoci osobám v nouzi během cestování nebo pobytu mimo místa svého bydliště, včetně pojištění finančních ztrát bezprostředně souvisejících s cestováním.

Zajišťovací činnost

Podle zákona č. 277/2009 Sb., o pojišťovnictví, ve znění pozdějších předpisů, provozuje Hasičská vzájemná pojišťovna, a. s. zajišťovací činnosti pro neživotní zajištění.

Provozování činností souvisejících s pojišťovací činností

Podle zákona č. 277/2009 Sb., o pojišťovnictví, ve znění předpisů pozdějších:

- a) zprostředkovatelská činnost prováděná v souvislosti s pojišťovací činností,
- b) poradenská činnost související s pojištěním fyzických a právnických osob,
- c) šetření pojistných událostí prováděné na základě smlouvy s pojišťovnou,
- d) provozování zprostředkovatelské činnosti v oblasti stavebního spoření a v oblasti penzijního připojištění
- e) vzdělávací činnost pro pojišťovací zprostředkovatele a samostatné likvidátory pojistných událostí.

Aktiva (v tis. Kč) k:	31.12.2022			31.03.2023			30.06.2023			30.09.2023		
	Hrubá hodnota	Úprava	Čistá hodnota	Hrubá hodnota	Úprava	Čistá hodnota	Hrubá hodnota	Úprava	Čistá hodnota	Hrubá hodnota	Úprava	Čistá hodnota
Aktiva celkem (Σ)	1 074 650	138 739	935 911	1 218 305	136 868	1 081 437	1 300 389	136 262	1 164 127	1 436 185	137 378	1 298 807
Pohledávky za upsaný základní kapitál												
Dlouhodobý nehmotný majetek	64 926	63 103	1 823	65 512	63 357	2 155	66 503	63 671	2 832	66 800	64 062	2 738
z toho goodwill												
Investice (Σ)	554 794	19 784	535 010	580 421	20 018	560 403	640 179	20 252	619 927	661 863	20 486	641 377
Pozemky a stavby (nemovitosti)	82 949	6 303	76 646	82 949	6 537	76 412	82 949	6 771	76 178	82 949	7 005	75 944
Pozemky	18 908		18 908	18 908		18 908	18 908		18 908	18 908		18 908
Stavby	64 041	6 303	57 738	64 041	6 537	57 504	64 041	6 771	57 270	64 041	7 005	57 036
Investice v podnikatelských seskupeních (Σ)	25 000	13 481	11 519	25 000	13 481	11 519	25 000	13 481	11 519	25 000	13 481	11 519
Podíly v ovládaných osobách	25 000	13 481	11 519	25 000	13 481	11 519	25 000	13 481	11 519	25 000	13 481	11 519
Dluhové CP vydané ovládanými osobami a půjčky těmto osobám												
Podíly s podstatným vlivem												
Dluhové CP vydané os., ve kterých má úč. jedn. podst. vliv												
Jiné investice (Σ)	446 845		446 845	472 472		472 472	532 230		532 230	553 914		553 914
Akcie a ostatní CP s proměnlivým výnosem, ostatní podíly												
Dluhové cenné papíry (Σ)	167 283		167 283	167 091		167 091	190 586		190 586	209 893		209 893
Cenné papíry oceň. reál. hodn. proti účtům nákladů a v	92 344		92 344	92 989		92 989	93 537		93 537	96 484		96 484
Dluhopisy "OECD" držené do splatnosti	74 939		74 939	74 102		74 102	97 049		97 049	113 409		113 409
Ostatní cenné papíry držené do splatnosti												
Investice v investičních sdruženích												
Ostatní zápůjčky a úvěry												
Depozita u finančních institucí	275 660		275 660	301 479		301 479	337 742		337 742	341 411		341 411
Ostatní investice	3 902		3 902	3 902		3 902	3 902		3 902	2 610		2 610
Depozita při aktivním zajištění												
Investice ŽP, je-li nositelem inv. rizika pojistník												
Dlužníci (Σ)	285 488	22 607	262 881	412 598	22 607	389 991	432 377	21 107	411 270	554 145	21 028	533 117
Pohledávky z operací přímého pojištění (Σ)	92 003	21 013	70 990	132 287	21 013	111 274	135 097	21 013	114 084	140 341	20 934	119 407
Pojistníci	83 614	12 913	70 701	123 898	12 913	110 985	126 708	12 913	113 795	131 952	12 834	119 118
Zprostředkovatelé	8 389	8 100	289	8 389	8 100	289	8 389	8 100	289	8 389	8 100	289
Pohledávky z operací zajištění	171 905		171 905	256 875		256 875	273 188		273 188	386 953	0	386 953
Ostatní pohledávky	21 580	1 594	19 986	23 436	1 594	21 842	24 092	94	23 998	26 851	94	26 757

Aktiva (v tis. Kč) k:	31.12.2022			31.03.2023			30.06.2023			30.09.2023		
	Hrubá hodnota	Úprava	Čistá hodnota	Hrubá hodnota	Úprava	Čistá hodnota	Hrubá hodnota	Úprava	Čistá hodnota	Hrubá hodnota	Úprava	Čistá hodnota
Ostatní aktiva (Σ)	104 917	33 245	71 672	82 708	30 886	51 822	85 900	31 232	54 668	77 117	31 802	45 315
Dlouhodobý hm. majetek, jiný než pozemky a stavby, a zásoby	41 264	33 245	8 019	38 753	30 886	7 867	39 103	31 232	7 871	44 121	31 802	12 319
Hotovost na účtech u fin. institucí a hotovost v pokladně	63 653		63 653	43 955		43 955	46 797		46 797	32 996	0	32 996
Jiná aktiva										0	0	0
Přechodné účty aktiv (Σ)	64 525		64 525	77 066		77 066	75 430		75 430	76 260		76 260
Naběhlé úroky a nájemné	635		635									
Odložené pořizovací náklady na pojistné smlouvy (Σ)	33 275		33 275	43 409		43 409	45 821		45 821	45 152		45 152
Odložené pořizovací nákl. na poj. smlouvy v živ. poj.										0	0	0
Odložené pořizovací nákl. na poj. smlouvy v neživ. poj.	33 275		33 275	43 409		43 409	45 821		45 821	45 152	0	45 152
Ostatní přechodné účty aktiv	30 615		30 615	33 657		33 657	29 609		29 609	31 108	0	31 108
Dohadné položky aktivní	29 709		29 709	32 925		32 925	28 873		28 873	30 361	0	30 361

Pasiva (v tis. Kč) k:	31.12.2022			31.03.2023			30.06.2023			30.09.2023		
	Hrubá hodnota	Podíl zaj. na TR	Čistá hodnota	Hrubá hodnota	Podíl zaj. na TR	Čistá hodnota	Hrubá hodnota	Podíl zaj. na TR	Čistá hodnota	Hrubá hodnota	Podíl zaj. na TR	Čistá hodnota
Rezervy (Σ)			12 260			19 400			4 500			500
Rezerva na penzijní a podobné závazky												
Rezerva na daně			12 260			19 400			4 500			500
Ostatní rezervy												
Depozita při pasivním zajištění												
Věřitelé (Σ)			109 264			211 639			278 416			365 644
Závazky z operací přímého pojištění			44 912			59 530			57 123			59 798
Závazky z operací zajištění			48 311			147 869			210 399			296 335
Výpůjčky z dluhových cenných papírů												
Směnitelné (konvertibilní) dluhopisy												
Závazky vůči finančním institucím												
Ostatní závazky			16 041			2 915			9 306			7 973
Daňové závazky a závazky ze sociálního zabezpečení			5 723			-2 566			3 534			3 082
Garanční fond Kanceláře												
Fond zábrany škod Kanceláře						1 325			1 588			1 538
Přechodné účty pasiv (Σ)			20 228			27 969			22 758			23 608
Výdaje příštích období a výnosy příštích období												
Ostatní přechodné účty pasiv			20 228			27 969			22 758			23 608
Dohadné položky pasivní			20 228			27 969			22 758			23 608

Technický účet k neživotnímu pojištění	31.12.2022	31.03.2023	30.06.2023	30.09.2023
Výkaz zisků a ztrát (v tis. Kč) k:				
Výsledek technického účtu k neživotnímu pojištění (Σ)	28 207	8 019	20 734	8 397
Zasloužené pojistné, očištěné od zajištění (Σ)	431 649	113 345	257 037	387 685
Předepsané pojistné, očištěné od zajištění (Σ)	457 356	142 790	297 964	420 017
Předepsané hrubé pojistné	882 342	284 823	540 716	784 973
Pojistné postoupené zajišťovatelům	-424 986	-142 033	-242 752	-364 956
Změna stavu rezervy na nezasloužené poj., očištěné od zajiš. (Σ)	-25 707	-29 445	-40 927	-32 332
Změna stavu hrubé výše rezervy na nezasloužené pojistné	-50 121	-58 999	-67 691	-55 913
Změna stavu rezervy na nezasloužené pojistné, podíl zajišťo.	24 414	29 554	26 764	23 581
Převedené výnosy z investic z netechnického účtu	17 392	6 521	14 084	20 627
Ostatní technické výnosy, očištěné od zajištění	1 168	1 003	1 044	1 526
Náklady na poj. pl. včetně změny TR, očištěné od zajištění (Σ)	-255 939	-67 714	-152 084	-268 888
Náklady na pojistná plnění, očištěné od zajištění (Σ)	-197 414	-74 827	-142 989	-190 743
Hrubá výše nákladů na pojistná plnění	-483 634	-142 759	-273 926	-396 250
Náklady na pojistná plnění, podíl zajišťovatelů	286 220	67 932	130 937	205 507
Změna stavu rezervy na poj. pl., očištěné od zajištění (Σ)	-58 525	7 113	-9 095	-78 145
Změna stavu hrubé výše rezervy na pojistná plnění	-27 949	19 394	-1 293	-164 025
Změna stavu rezervy na pojistná plnění, podíl zajišťovatelů	-30 576	-12 281	-7 802	85 880
Změny stavu ostatních tech. rezerv, očištěné od zajištění	-857	-966	442	-70
Bonusy a slevy, očištěné od zajištění	-1 314	-643	-1 206	-1 380
Čistá výše provozních nákladů (Σ)	-151 080	-42 046	-95 110	-125 561
Pořizovací náklady na pojistné smlouvy	-59 537	-19 153	-36 248	-56 458
Změna stavu časově rozlišených pořizovacích nákladů	3 708	10 134	12 545	11 876
Správní režie	-203 428	-65 363	-126 750	-178 821
Provize od zajišťovatelů a podíly na ziscích	108 177	32 336	55 343	97 842
Ostatní technické náklady, očištěné od zajištění	-12 812	-1 481	-3 473	-5 542

Technický účet k životnímu pojištění	31.12.2022	31.03.2023	30.06.2023	30.09.2023
	Výkaz zisků a ztrát (v tis. Kč) k:			
Výsledek technického účtu k životnímu pojištění (Σ)	85	160	32	-103
Zasloužené pojistné, očištěné od zajištění (Σ)	1 236	263	514	759
Předepsané pojistné, očištěné od zajištění (Σ)	1 207	260	521	753
Předepsané hrubé pojistné	1 207	260	521	753
Pojistné postoupené zajišťovatelům				
Změna stavu rezervy na nezasloužené poj., očištěné od zajiš. (Σ)	29	3	-7	6
Změna stavu hrubé výše rezervy na nezasloužené pojistné	29	3	-7	6
Změna stavu rezervy na nezasloužené pojistné, podíl zajišťo.				
Výnosy z investic (Σ)	20 722	5 688	12 908	18 953
Výnosy z podílů				
Výnosy z ostatních investic (Σ)				
Výnosy z pozemků a staveb (nemovitosti)				
Výnosy z ostatních investic (mimo nemovitosti)				
Změny hodnoty investic - výnosy	20 722	5 688	12 908	18 953
Výnosy z realizace investic				
Přírůstky hodnoty investic	662	946	1 398	1 893
Ostatní technické výnosy, očištěné od zajištění				
Náklady na poj. pl. včetně změny TR, očištěné od zajištění (Σ)	-3 398	-660	-1 261	-1 331
Náklady na pojistná plnění, očištěné od zajištění (Σ)	-2 668	-1 449	-2 244	-2 522
Hrubá výše nákladů na pojistná plnění	-2 668	-1 449	-2 244	-2 522
Náklady na pojistná plnění, podíl zajišťovatelů				
Změna stavu rezervy na poj. pl., očištěné od zajištění (Σ)	-730	789	983	1 191
Změna stavu hrubé výše rezervy na pojistná plnění	-730	789	983	1 191
Změna stavu rezervy na pojistná plnění, podíl zajišťovatelů				
Změny stavu ostatních tech. rezerv, očištěné od zajištění (Σ)	2 355	542	745	525
Změna stavu rezervy pojistného živ. poj., očištěná od zajiš. (Σ)	2 355	542	745	525
Změna stavu hrubé výše rezervy pojistného životních pojišť.	2 355	542	745	525
Změna stavu rezervy poj. živ. pojištění, podíl zajišťovatelů				
Změna stavu ostat. TR (mimo rez. živ. poj.), očiš. od zajiš.				
Bonusy a slevy, očištěné od zajištění				
Čistá výše provozních nákladů (Σ)	-937	-260	-514	-766
Pořizovací náklady na pojistné smlouvy				
Změna stavu časově rozlišených pořizovacích nákladů				
Správní režie	-937	-260	-514	-766
Provize od zajišťovatelů a podíly na ziscích				
Náklady na investice (Σ)	-3 163	162	326	491
Náklady na správu investic, včetně úroků	-276			
Změna hodnoty investic - náklady	-2 887	162	326	491
Náklady spojené s realizací investic				
Úbytky hodnoty investic				
Ostatní technické náklady, očištěné od zajištění				
Převod výnosů z investic na netechnický účet	-17 392	-6 521	-14 084	-20 627

Netechnický účet	31.12.2022	31.03.2023	30.06.2023	30.09.2023
Výkaz zisků a ztrát (v tis. Kč) k:				
Zisk nebo ztráta za účetní období (Σ)	37 214	6 269	16 363	7 232
Zisk nebo ztráta z běžné činnosti po zdanění (Σ)	37 502	6 273	16 580	7 255
Výsledek technického účtu k neživotnímu pojištění	28 207	8 019	20 734	8 397
Výsledek technického účtu k životnímu pojištění	85	160	32	-103
Výnosy z investic (Σ)	163 073	181	361	539
Výnosy z podílů				
Výnosy z ostatních investic (Σ)	1 073	181	361	539
Výnosy z pozemků a staveb (nemovitosti)	1 073	181	361	539
Výnosy z ostatních investic (mimo nemovitostí)				
Změny hodnoty investic - výnosy				
Výnosy z realizace investic	162 000			
Převedené výnosy investic z technického účtu k živ.poj.	17 392	6 521	14 084	20 627
Náklady na investice (Σ)	-141 810	-643	-1 287	-1 931
Náklady na správu investic, včetně úroků	-2 391	-374	-749	-1 123
Změna hodnoty investic - náklady	-11 640	-269	-538	-808
Náklady spojené s realizací investic	-127 779			
Převod výnosů z investic na tech. účet k neživ. poj.	-17 392	-6 521	-14 084	-20 627
Ostatní výnosy	3 989	696	831	1 202
Ostatní náklady	-3 500	-640	231	-527
Daň z příjmů z běžné činnosti	-12 542	-1 500	-4 322	-322
Mimořádný zisk nebo ztráta (Σ)		1	4	203
Mimořádné výnosy		1	4	203
Mimořádné náklady				
Daň z příjmů z mimořádné činnosti				
Ostatní daně neuvedené v předcházejících položkách	-288	-5	-221	-226

Deriváty sjednané za účelem zajišťování a za účelem obchodování na burze: žádné

Poměrové ukazatele

Ukazatel	31.12.2022	31.03.2023	30.06.2023	30.09.2023
ROAA (rentabilita průměrných aktiv)	3,98 %	0,58 %	1,41 %	0,56 %
ROAE (rentabilita průměrného vlastního kapitálu)	10,44 %	1,73 %	4,39 %	2,00 %
COMBINED RATIO (v neživotním pojištění)	94,29 %	96,84 %	96,17 %	101,74 %